



Sanierung von Abdichtungen durch Injektion



Dauerhafte Abdichtung von Rissen

- Schließen
- Abdichten
- Dehnfähiges Verbinden
- Kraftschlüssiges Verbinden



Arbeits- und Bewegungsfugen

- **Arbeitsfugensanierung** durch nachträgliche Druckinjektion
- **Bewegungsfugensanierung** zur dauerhaften Abdichtung und Sicherung der Bewegungsfähigkeit der Fuge



Schleiervergelung

- Injektion von innen durch das Bauteil
- Nachträgliche Abdichtung durch elastische, druckwasserdichte Membran außerhalb des Baukörpers



Abdichtung von Durchführungen

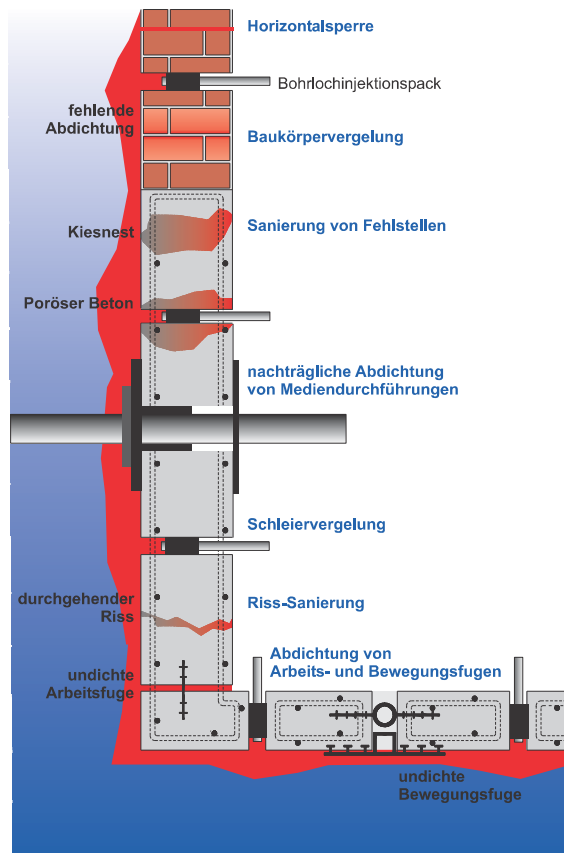
- Ersatz oder nachträgliche Verpressung undichter **Mediendurchführungen**
- Nachträgliche Verpressung undichter **Spannstellen**
- Gezielte Verfüllung von **Fehlstellen**



Baugrubensicherung

- Abdichtung von Baugruben
- Verpressungen von Spanngliedern
- Rückverankerungen
- Mediendurchführungen
- Baugrundverfestigungen

Ausführungen gemäß ABI-Merkblatt
 Abdichten von Bauwerken durch Injektion
 (STUVA), 2005



Mauerwerk: Horizontalsperre

Gegen kapillar aufsteigende Feuchtigkeit im Mauerwerk wird durch Druckinjektion eine nachträgliche Horizontalsperre eingepresst.



Mauerwerk: Baukörpervergelung

Durch flächige Druckinjektion werden die Kapillaren und Poren des Mauerwerks so verfüllt, dass seitlich drückendes Wasser nicht weiter eindringen kann.



Baustoff-Feuchte-Messung

- Bohrkernuntersuchungen
- Elektrische Widerstandsmessungen
- Mikrowellenuntersuchungen
- Analytische Laboruntersuchungen



Betonsanierung

- Schadensanalyse
- Messung der Bauteilfeuchte
- Freilegen der Bewehrung
- Korrosionsschutz
- Oberflächenbehandlung



Sonderlösungen

- Mauerwerksvernadelung
- Anschlussfugen Alt- an Neubau
- Statische Verpressungen
- Kanalsanierung
- Abdichtung von Trinkwasserbehältern





Neubauabdichtung



Injektionsschlauch

- Lieferung und Verlegung von kompletten Injektionsschlauch-Systemen
- Geplante Verpressung nach Schwinden des Betons oder erst bei Bedarf
- Mehrfachverpressungen möglich



Fugenbandsysteme

- Lieferung und Verlegung von Innen- und Außenliegenden Fugenbändern nach DIN
- Planung und Lieferung von Formteilen
- Baustellenstöße nach Hersteller-Richtlinie



Fugenbleche und Quellbänder

- Einsparung von Aufkantungen durch Quellfähig beschichtete Fugenbleche
- Aktive Arbeitsfugenabdichtungen durch Quellfugenbänder und Quellfugenpasten



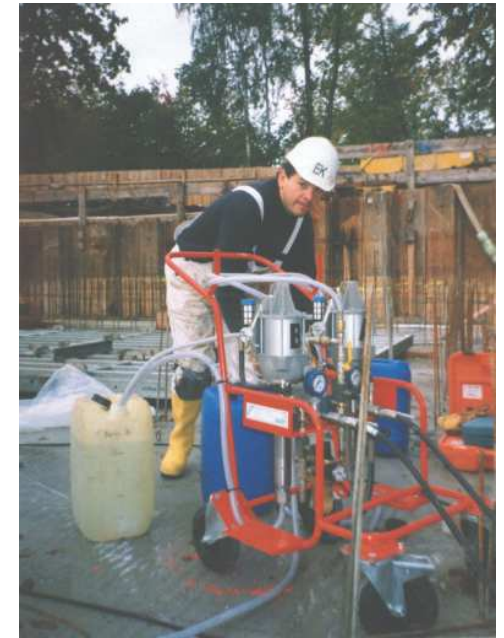
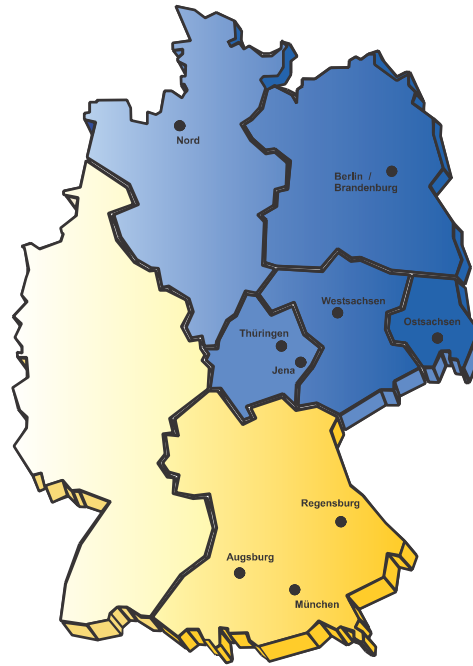
Anflansungen

- Los-Festflansch-Konstruktionen nach DIN 18195 Teil 9
- Einklemmung von Fugenbändern mit Losflanschen, auch nach FUG 6
- Anschlussfugen Alt- an Neubau



Abstellungssysteme

- Sollriss-Fugenschienen
- Blechabstellungen für Bodenplatten und Wände



Materialien gemäß DAfStb-Richtlinie
 Wasserundurchlässige Bauwerke aus Beton
 (WU-Richtlinie), Nov. 2003