



Produktkatalog

WB Engineering Containers



schnell ✓

preiswert ✓

sicher ✓

flexibel ✓

zertifiziert ✓

Inhaltsverzeichnis

Produktkatalog

	Seite
Eckdaten WBEC Standard & Premium	4
Eckdaten WBEC Standard Modelle	5
Eckdaten WBEC Premium Modelle	6
Zusatzoptionen WBEC	7
Variationsmöglichkeiten	8
Individuelle Planung	9
10' Container ISO	10
10' Container ISO – F1800	11
10' Container ISO - WC Damen und Herren	12
10' Container ISO - Kombi	13
Infocontainer	14
Container easy	16
Bürocontainer flex	18
Präsentationsraum easy	20
Bürocontainer mit Toilette	22
Bürocontainer mit Toilette und Dusche	23
Doppelcontainer mit Toilette	24
Ferienbungalow easy	25
WC-Container Damen und Herren Kombi	27
WC-Container Herren	29
WC-Container Damen	31
Duschcontainer	33
Dusche und WC-Container Kombi	35
Container Schnäppchen	37
Wohnanlagenbau	38
Sondercontainerbau	40
Kontakt	42

Eckdaten WBEC - Standard & Premium

Bitte betrachten Sie die im folgenden gezeigte Ausführung als Standard von WB Engineering Containers, da wir bemüht sind Containermodule gemäß den deutschen Baunormen und Vorgaben auf höchstem Niveau zu produzieren. Wir planen und fertigen Container und Wohnanlagen jedoch jederzeit gerne nach Ihren Vorstellungen und budgetären Möglichkeiten individuell an, zu einem attraktivem Preis/Leistungsverhältnis.

Abmessungen

Außen ca.: Länge 6.058 mm / Breite 2.438 mm / max. Höhe 2.820 mm

Innen ca.: Länge 5.838 mm / Breite 2.218 mm / Höhe 2.500 mm

(wir weisen darauf hin das es sich um Abmessungen für Standardcontainer handelt und wie üblich auf Grund von Fertigungstoleranzen zu leichten Differenzen kommen kann)

Konstruktion

Verschweißte Konstruktion mittels WBE Container Stahlblechprofile in verschiedenen Stärken 3-5mm sowie Stahlträgern zur Aufnahme von Sandwich-Thermopaneelen oder Thermowatte-Paneelen.

Gesamte Konstruktion antikorrosionsbehandelt, grundiert und zweifach lackiert, alle außenliegenden Schrauben und Befestigungsmaterialien aus NIRO, Aluminium oder verzinktem und schutzlackiertem Material.

Farbe der Metallkonstruktion in RAL 9002, andere Farben gegen Aufpreis.

Boden

Unterboden aus verzinktem Stahlblech lackiert und Mineralwolle, Unterboden stabilisiert mit Trägern und abgedichtet, Boden innenseitig durch zementgebundene Spanplatte oder witterungsbeständige Mehrschichtplatten, Dampfsperre, darüber PVC-Belag oder Laminatboden gemäß Kundenwunsch und Anforderung.

Gesamtstärke Boden mind. 100-120mm

Gusseisen ISO-Corner und Gabelstaplertaschen bei den Modellen Premium inkludiert.

Eckdaten WBEC - Standard Modelle

Wände	8cm Sandwich Konstruktion, von außen nach innen Zinkprofilblech, Steinwolle, Dampfsperre, 10mm Spanplatte weiß. U-Wert 0,54 W/m ² K. Farbauswahl RAL 9002, alle Wände mit Containerkonstruktion verschraubt, verklebt und abgedichtet, innenseitige Blenden mit Edelstahlnieten befestigt.
Dach / Decke	Von Außen nach Innen, Dachtrapezblech verzinkt, Steinwolle, Dampfsperre, Spanplatte weiß. U-Wert 0,36 W/m ² K. Gesamtdachstärke 120mm, Dachbelastbarkeit mind. 100 kg/m ² . An allen vier Dachecken Kranösen, Entwässerung des Daches mittels Fallrohre ohne Anbindung an ein bestehendes Entsorgungsaußennetz.
Tür	Stahl DIN Tür weiß 875x2000mm
Elektro	Alle Verkabelungen an den Wänden werden Unterputz durchgeführt gemäß VDE / ÖVE & EN Vorschriften, wir verwenden ausschließlich zertifizierte Elektrokomponenten von ausgewählten Lieferanten. FI-Schutzschalter, Leistungsschutzschalter für jeden Stromkreis, Überspannungsschutz etc. gegen Aufpreis, Kleinverteiler montiert unter Decke, Beleuchtung mittels Spiegelrasterleuchten oder Leuchtstoffröhre in Wanne gemäß Anforderungen. Gesamte Elektroverkabelung wird von oben im Elektroinstallationskanal (eingelassen in die Dachkonstruktion) geführt.
Heizung	Elektroheizlüfter, IP24, 2kW, Thermostat
Außenanschlüsse	2 x Elektroanschluss CEE Außendose 400V/32A, eingelassen in die Stahlträgerkonstruktion.

Eckdaten WBEC - Premium Modelle

Wände	<p>10cm Sandwich-Thermopaneel-System mit außen - und innenseitig verzinktem Stahlblech lackiert, innenseitig flach, EN1365-2 sowie EN1364-1 geprüft, Feuerwiderstand 30min, U-Wert 0,21 W/m²K. Alternativ Thermowatte-Paneele mit außen - und innenseitig verzinktem Stahlblech lackiert, Feuerwiderstand 60min, U-Wert 0,31 W/m²K.</p> <p>Farbauswahl RAL 9002, alle Wände mit Containerkonstruktion verschraubt, verklebt und abgedichtet, innenseitige Blenden mit Edelstahlnieten befestigt.</p>
Dach / Decke	<p>Sandwich-Thermopaneele für Dachkonstruktion, U-Wert 0,26 W/m²K, außen- und innenseitig verzinktes Stahlblech, innen Dekorplatte aus PVC schwer entflammbar weiß flach.</p> <p>Gesamtdachstärke 120mm, Dachbelastbarkeit mind. 125 kg/m².</p> <p>An allen vier Dachecken ISO-Corner Castings, Entwässerung des Daches mittels 4 Fallrohre ohne Anbindung an ein bestehendes Entsorgungsaußennetz.</p>
Tür	<p>Stahl DIN Tür weiß 875x2000mm</p>
Elektro	<p>Alle Verkabelungen an den Wänden werden Unterputz durchgeführt gemäß VDE / ÖVE & EN Vorschriften, wir verwenden ausschließlich zertifizierte Elektrokomponenten von ausgewählten Lieferanten.</p> <p>FI-Schutzschalter, Leistungsschutzschalter für jeden Stromkreis, Überspannungsschutz etc. gegen Aufpreis, Kleinverteiler montiert unter Decke, Beleuchtung mittels Spiegelrasterleuchten oder Leuchtstoffröhre in Wanne gemäß Anforderungen.</p> <p>Gesamte Elektroverkabelung wird von oben im Elektroinstallationskanal (eingelassen in die Dachkonstruktion) geführt.</p>
Heizung	<p>Elektroheizlüfter, IP24, 2kW, Thermostat</p>
Außenanschlüsse	<p>2 x Elektroanschluss CEE Außendose 400V/32A, eingelassen in die Stahlträgerkonstruktion.</p> <p>Sanitäranschlüsse gemäß Planung</p>

Zusatzoptionen WBEC

- Gabelstaplertaschen
- Gusseisen ISO-Corner im Bodenaufbau
- Gusseisen ISO-Corner im Dachaufbau
- PUR Paneele im Bodenaufbau anstatt Mineralwolle (Erhöhung K-Wert & Feuerschutz)
- PIR Paneele für erhöhten Brandschutz über F30/60
- Außenlackierung gemäß Kundenwunsch nach RAL Farbpalette
- Sonderbreite (3m, etc...)
- Sonderhöhe
- Außenfassadengestaltung
- Innenausbau mit Gipskarton
- Innenausbau mit Fliesen
- Laminatboden
- PVC Boden R9 (Rutschfestigkeit)
- PVC Boden R10 (Rutschfestigkeit)
- Individuelle Bodengestaltung
- Individuelle Deckenverkleidung
- Individuelle Planung und Gestaltung
- Einbaumöbel (Klimaanlage, Küche, etc..)
- ...

Variationsmöglichkeiten

Unser primäres Anliegen ist es für alle Kunden gemäß Ihren Wünschen und Budgetanforderungen die bestmögliche Variante zu produzieren und zu liefern. Nur so ist das Ziel der maximalen Zufriedenheit des Kunden von Beginn an gewährleistet. Zu diesem Zweck verfügen wir über ein Konfigurationsblatt, das Ihnen unsere Kundenbetreuung gerne zukommen lässt um IHREN WUNSCHCONTAINER zu gestalten.

Konstruktion	Je nach Wandaufbau, Entwässerungssystem und Dachbegehrbarkeit können verschiedene Konstruktionsvariationen angeboten werden
Boden	Im Bodenbereich besteht die Möglichkeit die Gesamtstärke zu reduzieren oder auf Kundenwunsch die Isolation teilweise oder gesamt weg fallen zu lassen
Wände	Es können verschiedene Wandsysteme angeboten und geliefert werden. Grundsätzlich gibt es die Möglichkeit der Wandstärke von 40 - 120mm. Wandaufbau aus PU oder PUR Paneele, Thermowatte, etc...
Dach / Decke	Je nach Kundenwunsch können verschiedene Abwassersysteme, Dachstärken und Möglichkeiten realisiert werden.
Tür	PVC- oder Aluminiumtür anstatt DIN Türsysteme

Individuelle Planung

“My Home is my castle“

Genau so unterschiedlich wie Sie Ihr Zuhause gestalten, sollte es Ihnen möglich sein Ihren gewünschten Sanitär-, Büro-, Aufenthaltscontainer oder Ihr Ferien- bzw. Wochenendwohnmodul zu gestalten.

Basierend auf den neuesten technischen Möglichkeiten sind wir in der Lage für Sie Ihre Traumlösung zu entwerfen, planen, konzeptionieren und schlussendlich zu realisieren bis hin zur kompletten Aufstellung und Montage an Ihrem Wunschort.

Zu diesem Zweck verfügen wir über ein Konfigurationsblatt und eine für Sie einfache und leicht zu verstehende Basis-Skizze anhand derer Sie Ihre gewünschte Lösung vor-skizzieren.

Auf Basis dieser Skizze entwirft unser Designteam einen kompletten Vorschlag, der dann zusammen mit Ihnen im individuellen Gespräch verfeinert und bis hin zum Produktionsplan ausgearbeitet wird.



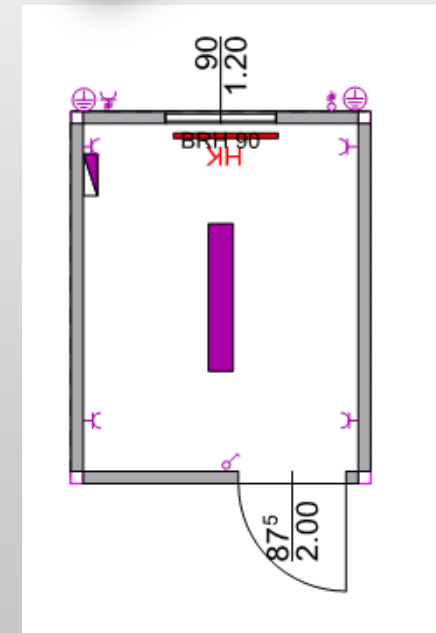
10' Container ISO

Modell: WBEC021 (Premium) WBEC101 (Standard)
 Größe: 10 Fuß
 Länge: 2.989mm
 Breite: 2.435mm
 Innenhöhe: 2.500mm
 Außenhöhe: 2.820mm

Elektro: 1 x Wipp-Schalter
 4 x Schuko Steckdose
 1 x Spiegelrasterleuchte 2 x 36W
 1 x Elektrokleinverteiler
 1 x Elektroheizlüfter 2kW, IP21

Fenster: 1 x PVC Fenster 900 x 1200mm, 1 Flügel Dreh-Kippfunktion
 inkl. Rollläden

Boden: PVC Boden inkl. Sockelleiste umlaufend



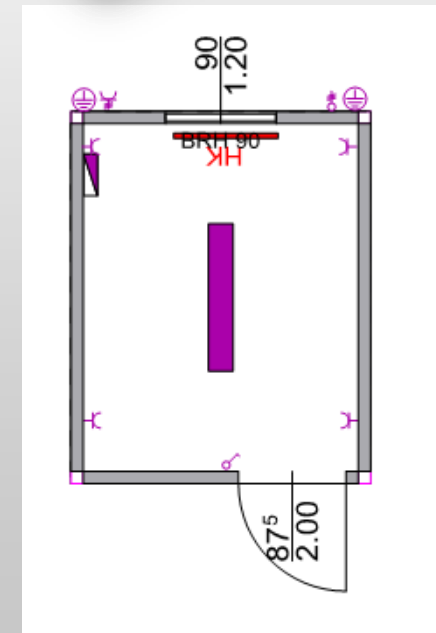
10' Container ISO - F1800

Modell: WBEC022 (Premium)
 Größe: 10 Fuß
 Länge: 2.989mm
 Breite: 2.435mm
 Innenhöhe: 2.500mm
 Außenhöhe: 2.820mm

Elektro: 1 x Wipp-Schalter
 4 x Schuko Steckdose
 1 x Spiegelrasterleuchte 2 x 36W
 1 x Elektrokleinverteiler
 1 x Elektroheizlüfter 2kW, IP21

Fenster: 1 x PVC Fenster 1800 x 1200mm, 1 Flügel Dreh-Kippfunktion,
 1 Flügel Kippfunktion inkl. Rollladen

Boden: PVC Boden inkl. Sockelleiste umlaufend



10' Container ISO - WC Damen und Herren

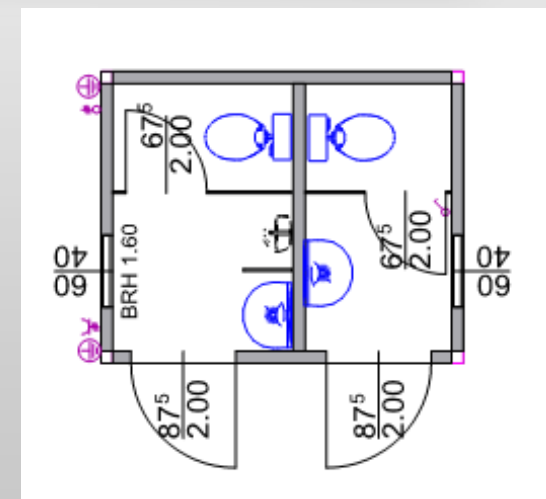
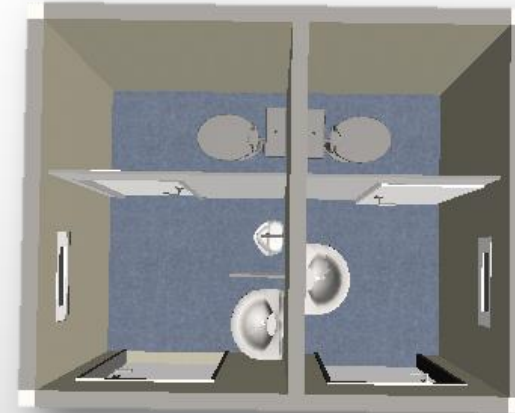
Modell: WBEC023 (Premium)
 Größe: 10 Fuß
 Länge: 2.989mm
 Breite: 2.435mm
 Innenhöhe: 2.500mm
 Außenhöhe: 2.820mm

Elektro: 2 x Wipp-Schalter IP 54
 2 x Schuko Steckdose IP 54
 2 x Wannenleuchte Feuchtraum 1 x 36W
 2 x Elektroheizlüfter
 1 x Elektrokleinverteiler

Fenster: 2 x 600 x 400mm PVC Fenster – Kippfunktion, Milchglas

Boden: PVC Belag R10 zur Wanne geklebt

Sanitär: 1 x Keramik Pissoire mit Druckspüler
 2 x Keramik Stand-WC inkl. Spülkasten
 2 x Keramik Handwaschbecken 55cm, inkl. Ablage & Edelstahlspiegel
 2 x 6 Liter Untertischboiler mit Regelung
 2 x WC-Kabine aus Holz weiß inkl. Besetzt/Frei-Anzeige, Toilettenpapierhalter
 2 x Abluftventilator
 Sanitärinstallation auf Putz
 Abwasserrohr DIN100
 Zuleitung 3/4"



10' Container ISO - Kombi

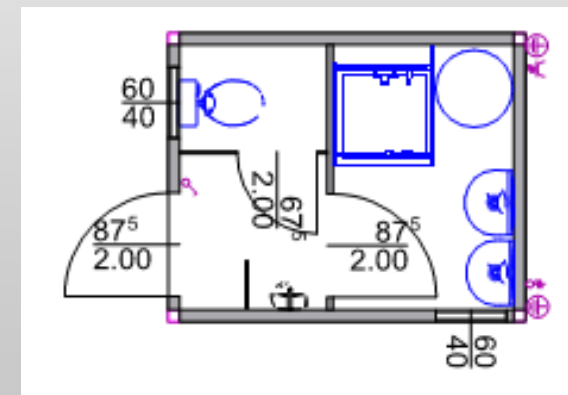
Modell: WBEC024 (Premium)
 Größe: 10 Fuß
 Länge: 2.989mm
 Breite: 2.435mm
 Innenhöhe: 2.500mm
 Außenhöhe: 2.820mm

Elektro: 2 x Wipp-Schalter IP 54
 2 x Schuko Steckdose IP 54
 2 x Wannenleuchte Feuchtraum 1 x 36W
 2 x Elektroheizlüfter
 1 x Elektrokleinverteiler

Fenster: 2 x 600 x 400mm PVC Fenster – Kippfunktion, Milchglas

Boden: PVC Belag R10 zur Wanne geklebt

Sanitär: 1 x Keramik Pissoire mit Druckspüler
 1 x Keramik Stand-WC inkl. Spülkasten
 2 x Keramik Handwaschbecken 55cm, inkl. Ablage & Edelstahlspiegel
 1 x Duschkabine 90x90cm, inkl. Seifenablage, Duschkvorhang, Duscharmatur
 1 x WC-Kabine aus Holz weiß inkl. Besetzt/Frei-Anzeige, Toilettenpapierhalter
 2 x Abluftventilator
 1 x 80 Liter Warmwasserspeicher
 Sanitärinstallation auf Putz
 Abwasserrohr DIN100
 Zuleitung 3/4"



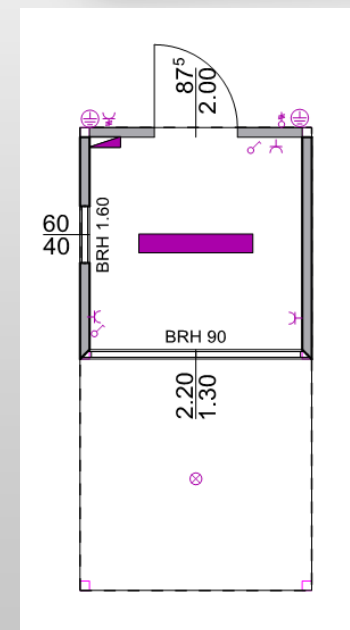
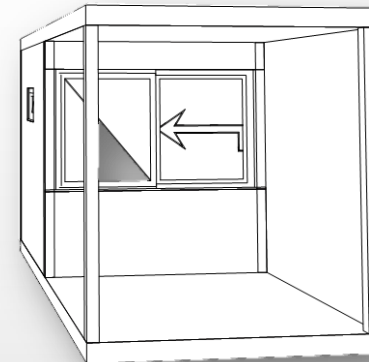
Infocontainer

Modell: WBEC020
 Größe: 20 Fuß
 Länge: 6.058mm
 Breite: 2.435mm
 Innenhöhe: 2.500mm
 Außenhöhe: 2.820mm

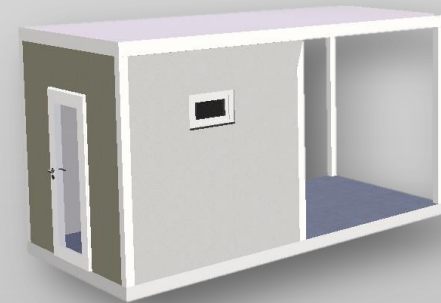
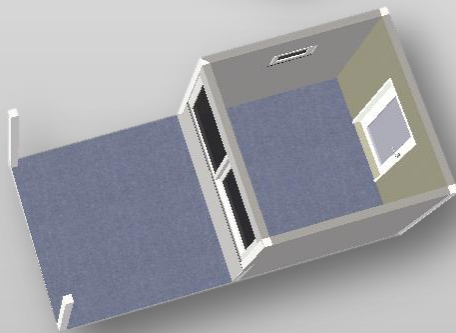
Elektro: 2 x Wipp-Schalter
 3 x Schuko Steckdose
 1 x Spiegelrasterleuchte 2 x 36W
 1 x Elektrokleinverteiler
 1 x Beleuchtung außen

Fenster: 1 x PVC Fenster zum Aufschieben
 1 x PVC Fenster 600 x 400mm

Boden: Laminat inkl. Sockelleiste umlaufend innen
 außen PVC Boden



Infocontainer - Beispielbilder



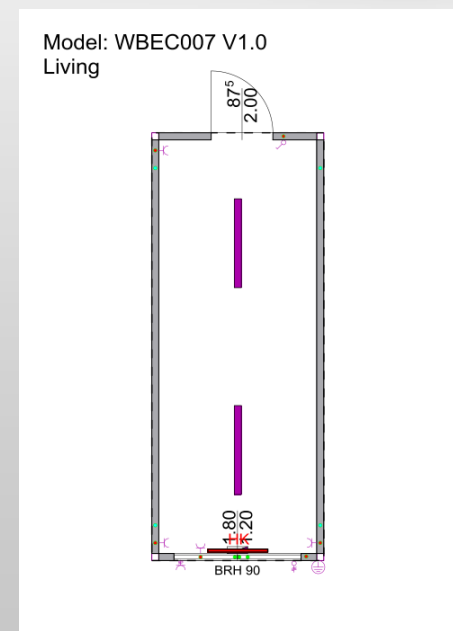
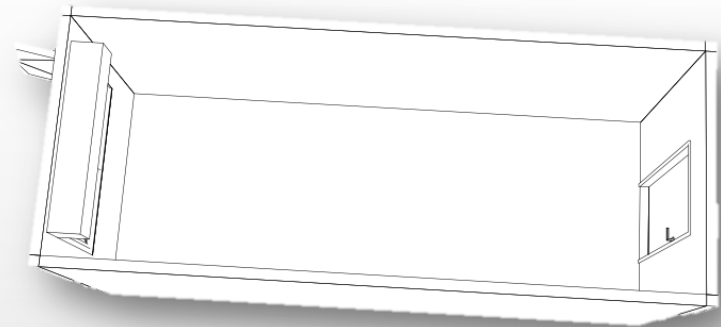
Container Easy

Modell: WBEC009 (Premium) WBEC109 (Standard)
 Größe: 20 Fuß
 Länge: 6.058mm
 Breite: 2.435mm
 Innenhöhe: 2.500mm
 Außenhöhe: 2.820mm

Elektro: 1 x Wipp Schalter
 4 x Schuko Steckdose
 2 x Spiegelrasterleuchte 2 x 36W
 1 x Elektroheizlüfter 2kW
 1 x Elektrokleinverteiler

Fenster: 1 x 1800 x 1200mm PVC Fenster – 1 x Dreh/Kipp & 1x Drehfunktion
 1 x Rollladen

Boden: Laminat inkl. Sockelleiste umlaufend



Container Easy - Beispielbilder



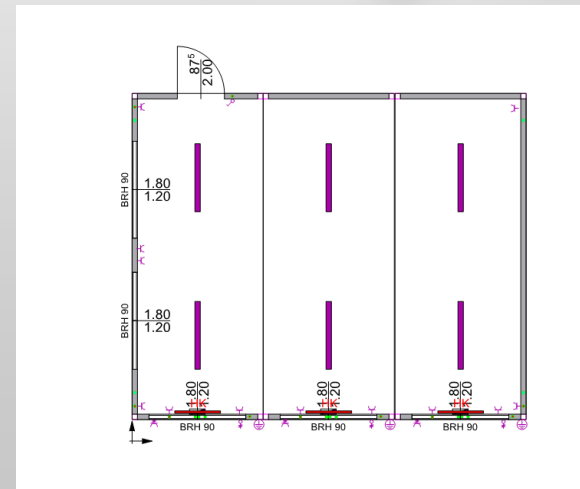
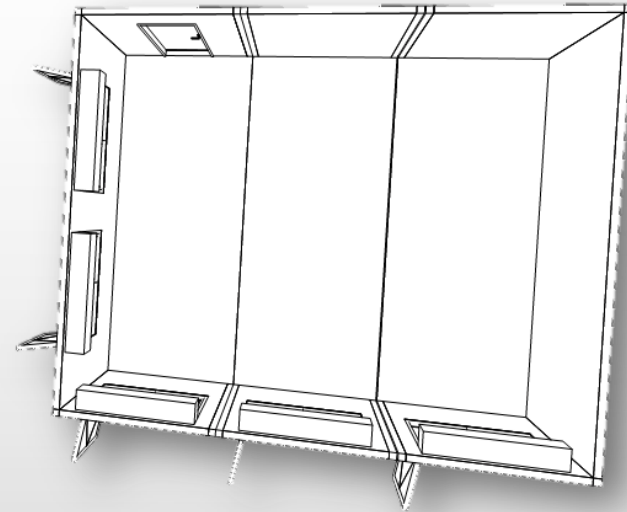
Bürocontainer Flex

Modell: WBEC011-016 (Premium) WBEC111-116 (Standard)
 Größe: 20 Fuß mal x
 Länge: 6.058mm
 Breite: individuell
 Innenhöhe: 2.500mm
 Außenhöhe: 2.820mm

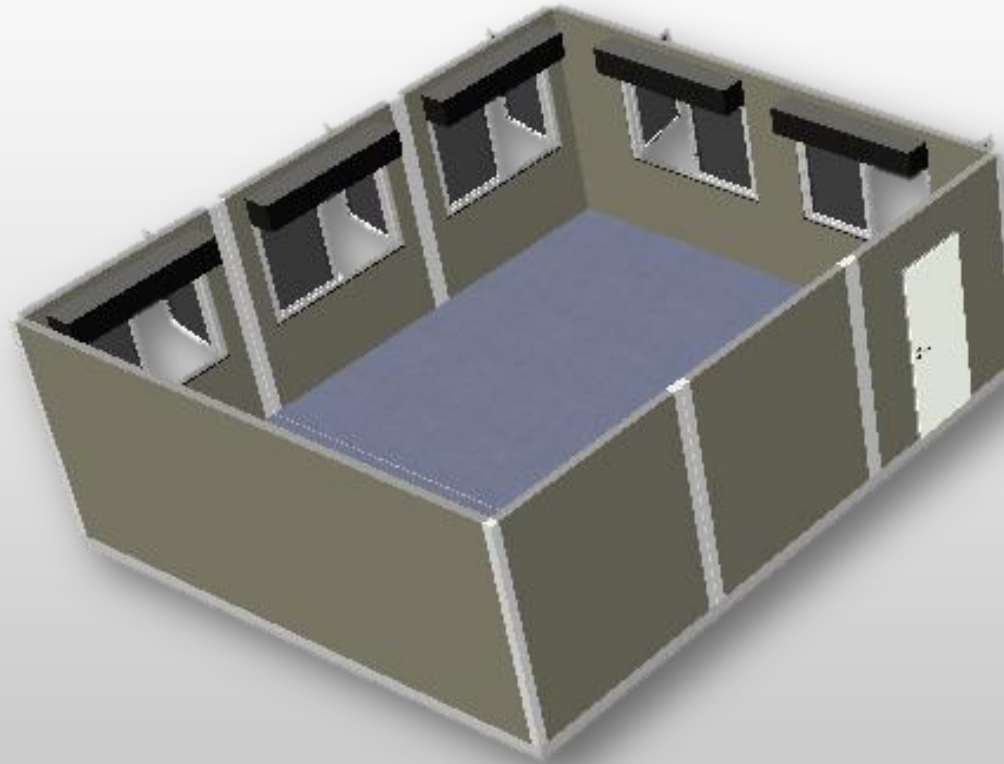
Elektro: 1 x Wipp-Schalter
 12 x Schuko Steckdose
 6 x Spiegelrasterleuchte 2 x 36W
 3 x Elektroheizlüfter 2kW
 1 x Elektrokleinverteiler

Fenster: 5 x 1800 x 1200 PVC Fenster
 – 1 x Dreh/Kipp & 1x Drehfunktion
 5 x Rollläden

Boden: PVC Boden inkl. Sockelleiste umlaufend



Bürocontainer Flex - Beispielbilder



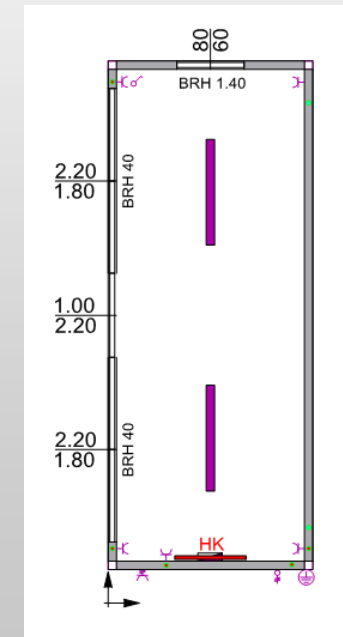
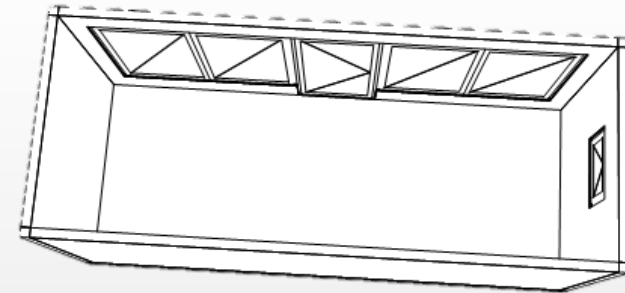
Präsentationsraum Easy

Modell: WBEC025
 Größe: 20 Fuß
 Länge: 6.058mm
 Breite: 2.435mm
 Innenhöhe: 2.500mm
 Außenhöhe: 2.820mm

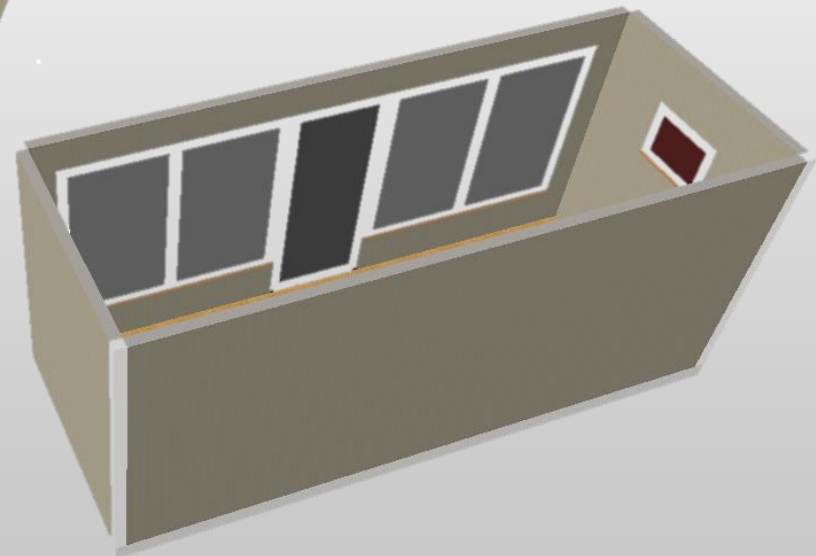
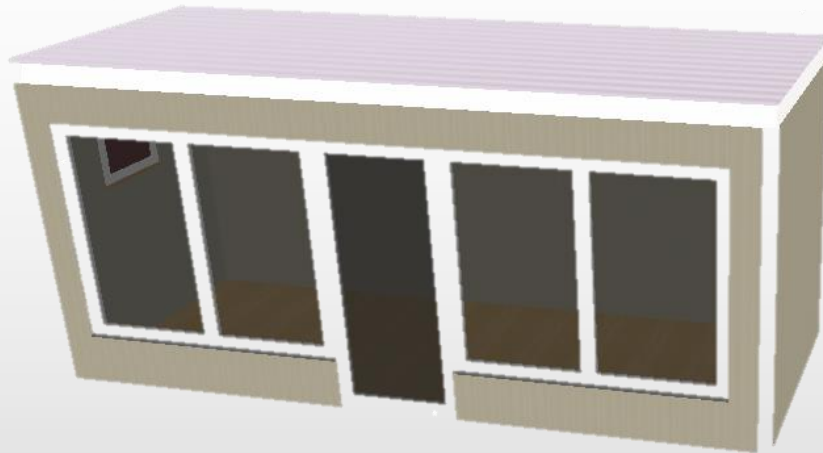
Elektro: 1 x Wipp-Schalter
 4 x Schuko Steckdose
 2 x Spiegelrasterleuchte 2 x 36W
 1 x Elektroheizlüfter 2kW
 1 x Elektrokleinverteiler

Fenster: 2 x 2200 x 1800mm PVC Fenster – fest
 1 x 1000 x 2200mm Glastür
 1 x 800 x 600mm PVC Fenster Kippfunktion, Ornamentglas

Boden: Laminat inkl. Sockelleiste umlaufend



Präsentationsraum Easy - Beispielbilder



Bürocontainer mit Toilette

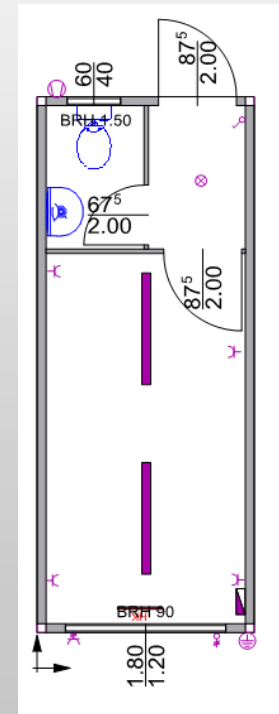
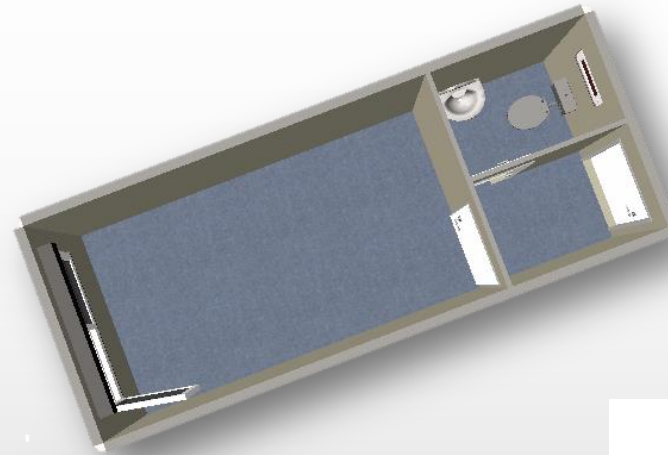
Modell: WBEC017 (Premium)
 Größe: 20 Fuß
 Länge: 6.058mm
 Breite: 2.435mm
 Innenhöhe: 2.500mm
 Außenhöhe: 2.820mm

Elektro: 1 x Wipp-Schalter
 1 x Wipp-Schalter IP54
 4 x Schuko Steckdose
 2 x Spiegelrasterleuchte 2 x 36W
 2 x Deckenleuchte
 1 x Elektroheizlüfter 2kW
 1 x Elektrokleinverteiler

Fenster: 1 x 1800 x 1200 PVC Fenster
 – 1 x Dreh/Kippfunktion; 1 x Kippfunktion
 1 x Rollladen
 1 x 600 x 400 PVC Fenster Milchglas

Boden: PVC Boden inkl. Sockelleiste umlaufend

Sanitär: 1 x Keramik Handwaschbecken 55cm, inkl. Ablage & Edelstahlspiegel
 1 x Keramik Stand-WC inkl. Spülkasten
 1 x Abluftventilator
 1 x 6 Liter Untertischboiler
 Sanitärinstallation auf Putz
 Abwasserrohr DIN100
 Zuleitung 3/4"



Bürocontainer mit Toilette und Dusche

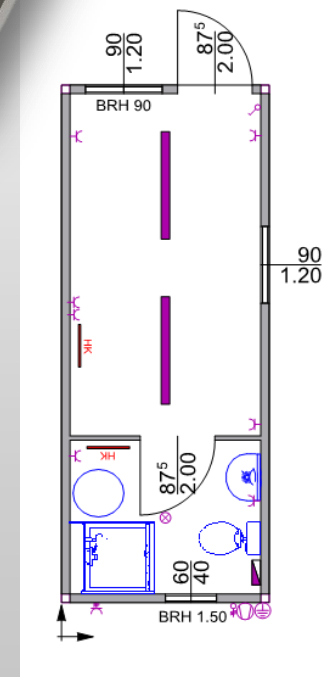
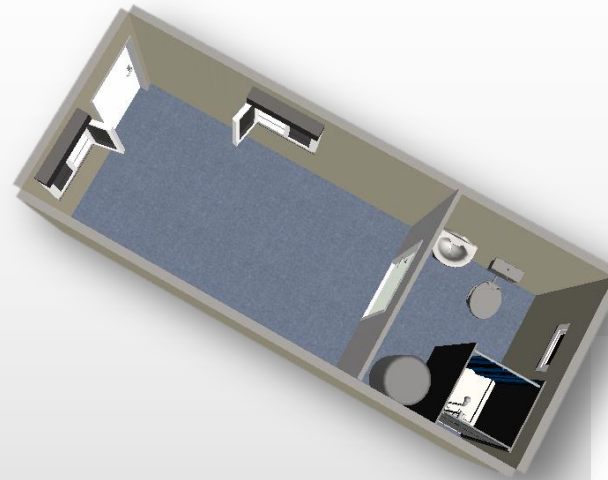
Modell: WBEC018 (Premium)
 Größe: 20 Fuß
 Länge: 6.058mm
 Breite: 2.435mm
 Innenhöhe: 2.500mm
 Außenhöhe: 2.820mm

Elektro: 1 x Wipp-Schalter
 1 x Wipp-Schalter IP54
 4 x Schuko Steckdose
 2 x Spiegelrasterleuchte 2 x 36W
 1 x Feuchtraumleuchte 1 x 36W
 1 x Elektroheizlüfter 2kW
 1 x Elektrokleinverteiler

Fenster: 2 x 900 x 1200 PVC Fenster -
 1 x Dreh/Kippfunktion
 2 x Rollläden
 1 x 600 x 400 PVC Fenster Milchglas

Boden: PVC Boden inkl. Sockelleiste umlaufend

Sanitär: 1 x Keramik Handwaschbecken 55cm, inkl. Ablage & Edelstahlspiegel
 1 x Keramik Stand-WC inkl. Spülkasten
 1 x Duschkabine 90x90cm, inkl. Seifenablage, Duschkvorhang,
 Duscharmatur
 1 x Abluftventilator
 1 x 80 Liter Warmwasseraufbereiter inkl. Thermostat & Regelung
 1 x Bodensiphon
 Sanitärinstallation auf Putz
 Abwasserrohr DIN100
 Zuleitung 3/4"



Ferienbungalow easy

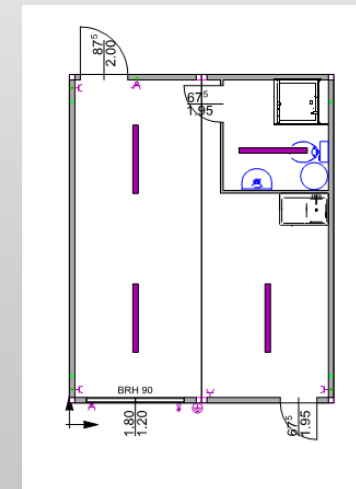
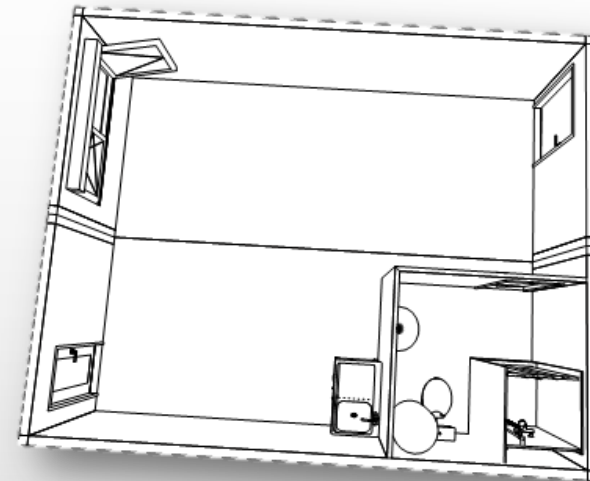
Modell: WBEC013 V2.0
 Größe: 20 Fuß x 2
 Länge: 6.058mm
 Breite: 4.870mm
 Innenhöhe: 2.500mm
 Außenhöhe: 2.820mm

Elektro: 2 x Wipp-Schalter
 5 x Schuko Steckdose
 3 x Wannenleuchte 1 x 36W
 1 x Wannenleuchte Feuchtraum 1 x 36W
 1 x Elektrokleinverteiler
 1 x Ein/Aus-Schalter Boiler
 2 x Elektroheizlüfter

Fenster: 1 x 600 x 400mm PVC Fenster – Kippfunktion, Milchglas
 1 x 1800 x 1200mm PVC Fenster mit Rollläden

Boden: Laminat im Innenraum
 PVC Boden zur Wanne geklebt im Bad

Sanitär: 1 x Keramik Handwaschbecken 55cm, inkl. Ablage & Edelstahlspiegel
 1 x Keramik Stand-WC inkl. Spülkasten
 1 x Duschkabine 90x90mm, inkl. Seifenablage, Duschvorhang, Duscharmatur
 1 x Abluftventilator
 1 x 80 Liter Warmwasseraufbereiter inkl. Thermostat & Regelung
 1 x Bodensiphon
 Sanitärinstallation auf Putz
 Abwasserrohr DIN100
 Zuleitung 3/4"



Ferienbungalow Easy - Beispielbilder



WC-Container Damen und Herren Kombi

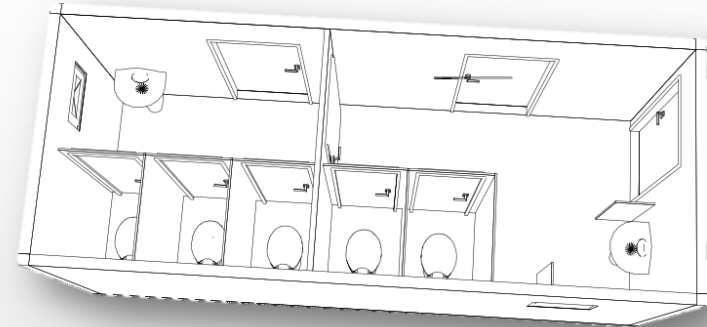
Modell: WBEC008 V2.0
 Größe: 20 Fuß
 Länge: 6.058mm
 Breite: 2.435mm
 Innenhöhe: 2.500mm
 Außenhöhe: 2.820mm

Elektro: 3 x Wipp-Schalter IP 54
 2 x Schuko Steckdose IP 54
 2 x Wannenleuchte Feuchtraum 1 x 36W
 2 x Elektroheizlüfter
 1 x Elektrokleinverteiler

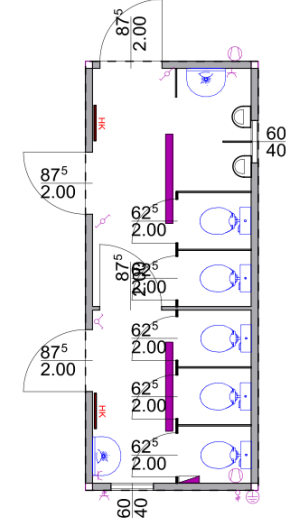
Fenster: 2 x 600 x 400mm PVC Fenster – Kippfunktion, Milchglas

Boden: PVC Belag R10 zur Wanne geklebt

Sanitär: 2 x Keramik Pissoire mit Druckspüler
 5 x Keramik Stand-WC inkl. Spülkasten
 2 x Keramik Handwaschbecken 55cm, inkl. Ablage & Edelstahlspiegel
 2 x 6 Liter Untertischboiler mit Regelung
 5 x WC-Kabine aus Holz weiß inkl. Besetzt/Frei-Anzeige, Toilettenpapierhalter
 1 x Abluftventilator
 Sanitärinstallation auf Putz
 Abwasserrohr DIN100
 Zuleitung 3/4"



Model: WBEC008
 Toilet Man / Woman



WC-Container Damen und Herren Kombi - Beispielbilder



WC-Container Herren

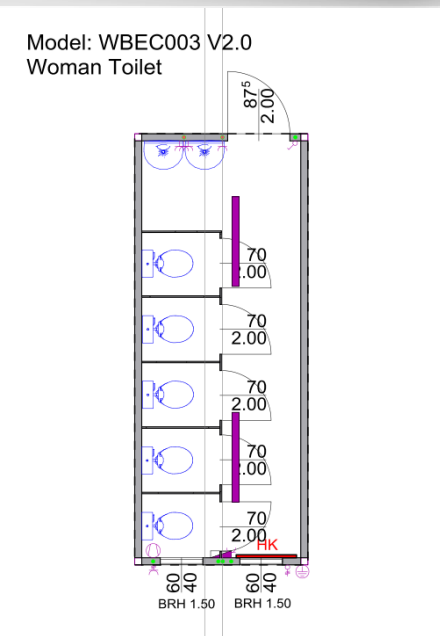
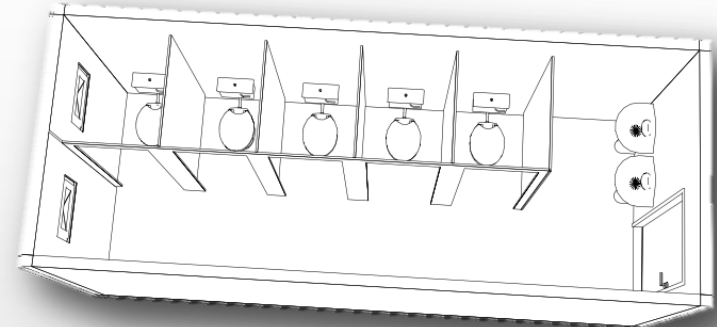
Modell: WBEC004 V2.0
 Größe: 20 Fuß
 Länge: 6.058mm
 Breite: 2.435mm
 Innenhöhe: 2.500mm
 Außenhöhe: 2.820mm

Elektro: 1 x Wipp-Schalter IP 54
 2 x Schuko Steckdose IP 54
 2 x Wannenleuchte Feuchtraum 1 x 36W
 1 x Elektrokleinverteiler
 1 x Elektroheizlüfter 2 kW

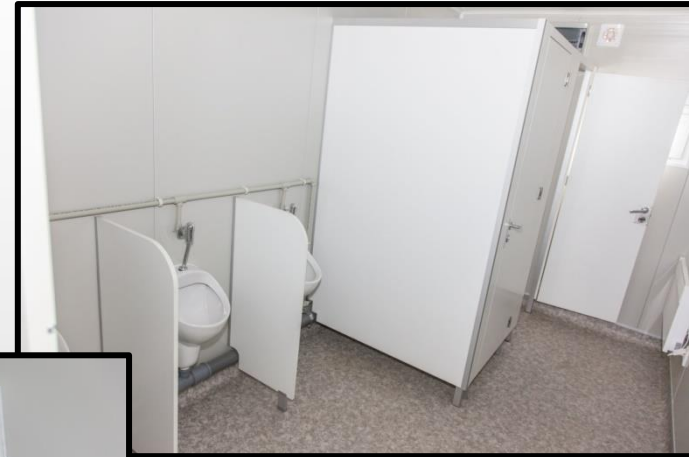
Fenster: 2 x 600 x 400mm PVC Fenster – Kippfunktion, Milchglas

Boden: PVC Belag R10 zur Wanne geklebt

Sanitär: 2 x Keramik Pissoire mit Druckspüler
 5 x Keramik Stand-WC inkl. Spülkasten
 2 x Keramik Handwaschbecken 55cm, inkl. Ablage & Edelstahlspiegel
 2 x 6 Liter Untertischboiler mit Regelung
 5 x WC-Kabine aus Holz weiß inkl. Besetzt/Frei-Anzeige, Toilettenpapierhalter
 1 x Abluftventilator
 Sanitärinstallation auf Putz
 Abwasserrohr DIN100
 Zuleitung 3/4"



WC-Container Herren - Beispielbilder



WC-Container Damen

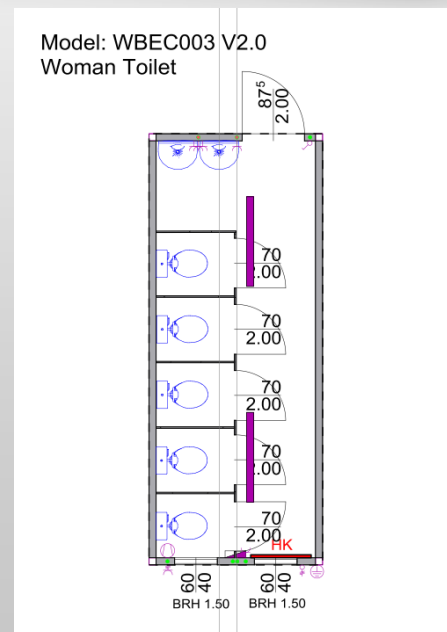
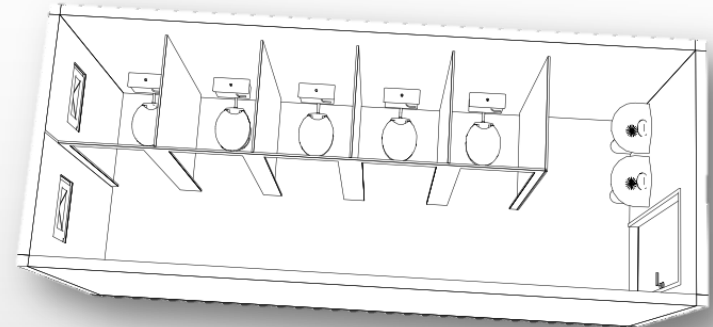
Modell: WBEC003 V2.0
 Größe: 20 Fuß
 Länge: 6.058mm
 Breite: 2.435mm
 Innenhöhe: 2.500mm
 Außenhöhe: 2.820mm

Elektro: 1 x Wipp-Schalter IP 54
 2 x Schuko Steckdose IP 54
 2 x Wannenleuchte Feuchtraum 1 x 36W
 1 x Elektrokleinverteiler
 1 x Elektroheizlüfter 2 kW

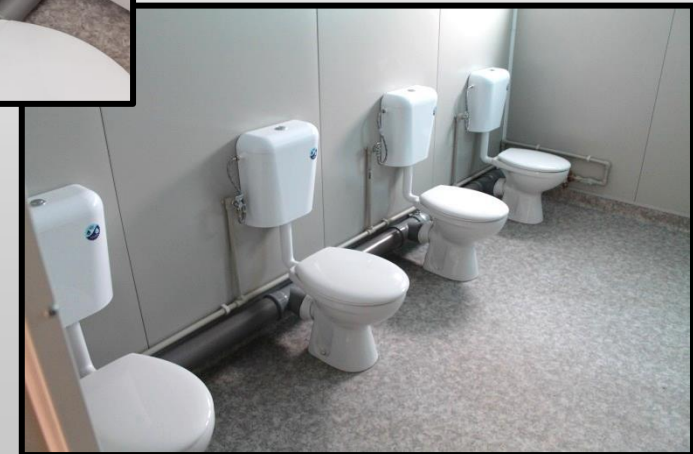
Fenster: 2 x 600 x 400mm PVC Fenster – Kippfunktion, Milchglas

Boden: PVC Belag R10 zur Wanne geklebt

Sanitär: 5 x Keramik Stand-WC inkl. Spülkasten
 2 x Keramik Handwaschbecken 55cm, inkl. Ablage & Edelstahlspiegel
 2 x 6 Liter Untertischboiler mit Regelung
 5 x WC-Kabine aus Holz weiß inkl. Besetzt/Frei-Anzeige, Toilettenpapierhalter
 1 x Abluftventilator
 Sanitärinstallation auf Putz
 Abwasserrohr DIN100
 Zuleitung 3/4"



WC-Container Damen - Beispielbilder



Dusch-Container

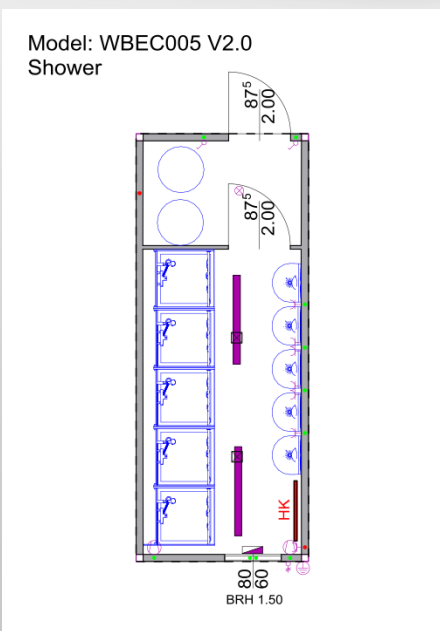
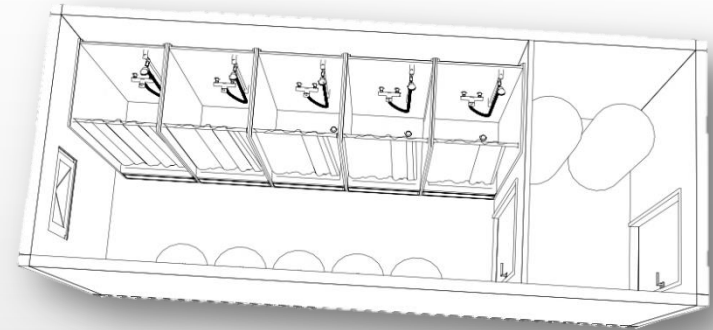
Modell: WBEC005 V2.0
 Größe: 20 Fuß
 Länge: 6.058mm
 Breite: 2.435mm
 Innenhöhe: 2.500mm
 Außenhöhe: 2.820mm

Elektro: 1 x Wipp-Schalter IP 54
 5 x Schuko Steckdose IP 54
 2 x Wannenleuchte Feuchtraum 1 x 36W
 1 x Elektroheizlüfter 2kW
 1 x Elektrokleinverteiler
 2 x Ein/Aus-Schalter Boiler

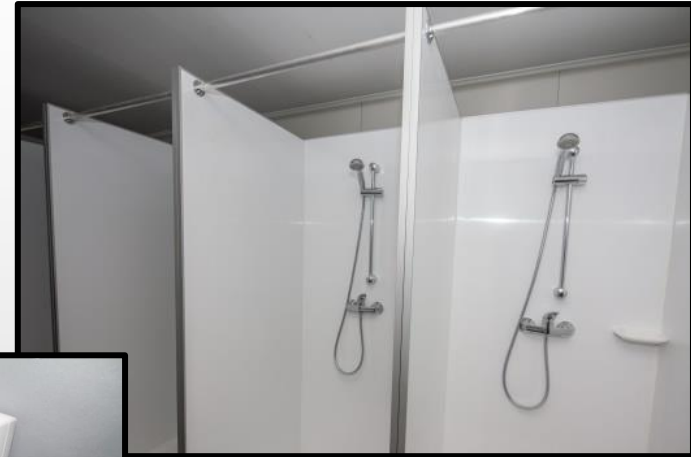
Fenster: 1 x 800 x 600mm PVC Fenster – Kippfunktion, Milchglas

Boden: PVC Belag R10 zur Wanne geklebt

Sanitär: 4 x Keramik Handwaschbecken 55cm, inkl. Ablage & Edelstahlspiegel
 5 x Duschkabinen 90x90cm, inkl. Seifenablage, Duschvorhang, Duscharmatur
 2 x Abluftventilator
 2 x 300 Liter Warmwasseraufbereiter inkl. Thermostat & Regelung
 2 x Bodensiphon
 Sanitärinstallation auf Putz
 Abwasserrohr DIN70
 Zuleitung 3/4"



Dusch-Container - Beispielbilder



Dusch-Kombi Container - Beispielbilder



Container Schnäppchen

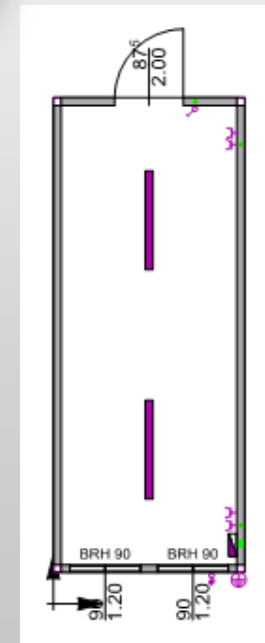
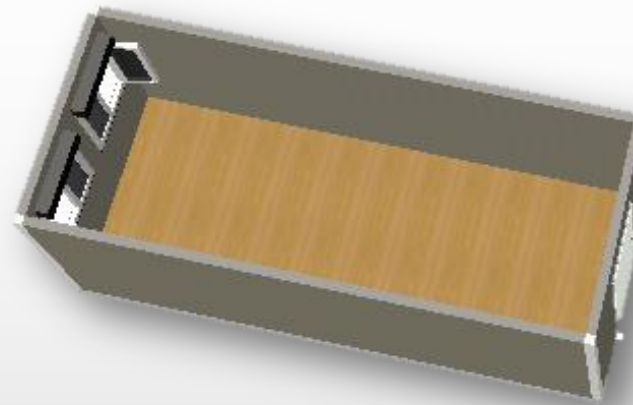
Modell: WBEC301
 Länge: 6.000mm
 Breite: 2.400mm
 Außenhöhe: 2.600mm

- 60mm PU Wand Panel
- Kranösen
- 2 Fallrohre für Dachentwässerung
- Boden und Dach isoliert

Elektro: 1 x Wipp Schalter
 4 x Schuko Steckdosen
 2 x Spiegelrasterleuchte 2 x 36W
 1 x Elektrokleinverteiler

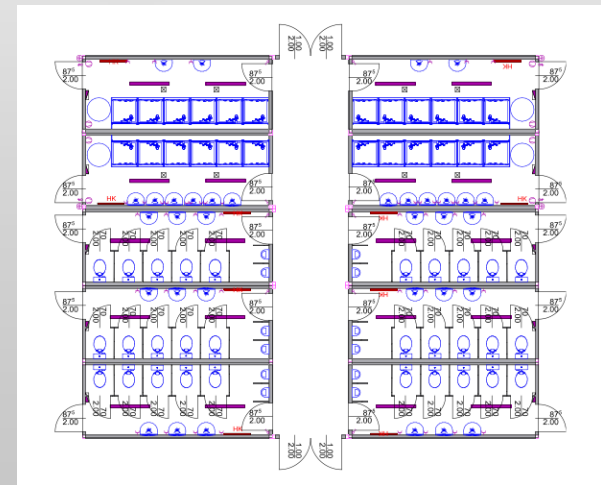
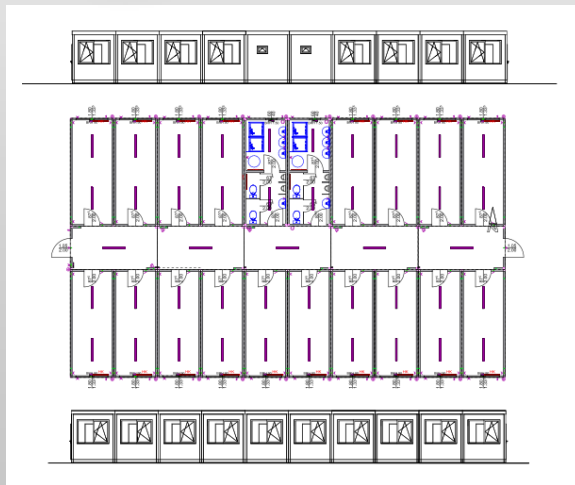
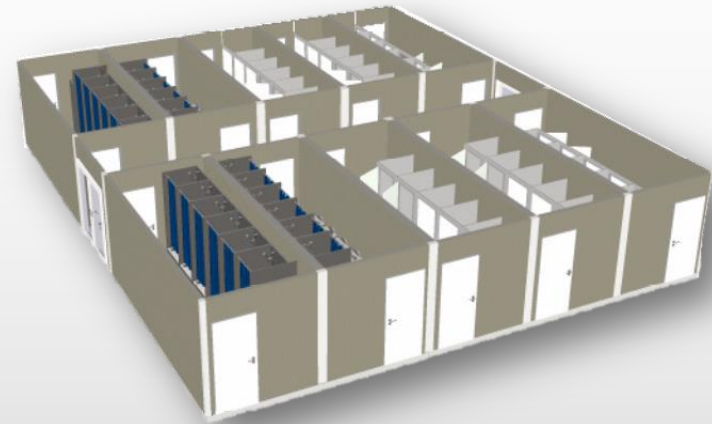
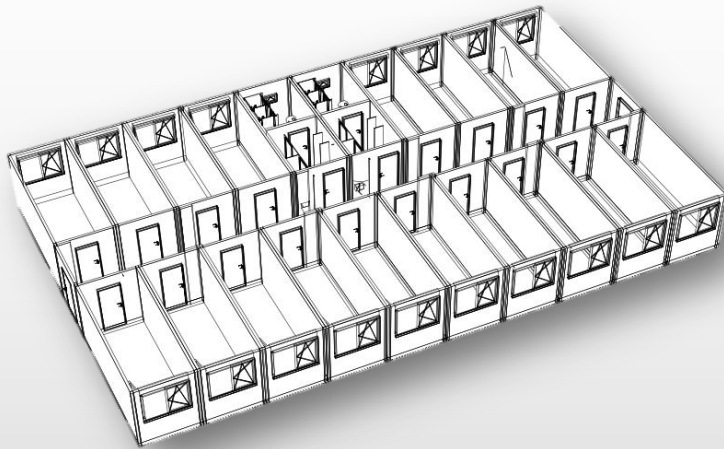
Fenster: 2 x 900 x 1200mm PVC Fenster – 1 x Dreh//Kippfunktion

Boden: Laminat inkl. Sockelleiste umlaufend



Wohnanlagenbau

Planung und Produktion von individuellen Wohnanlagen



Wohnanlagenbau - Beispielbilder



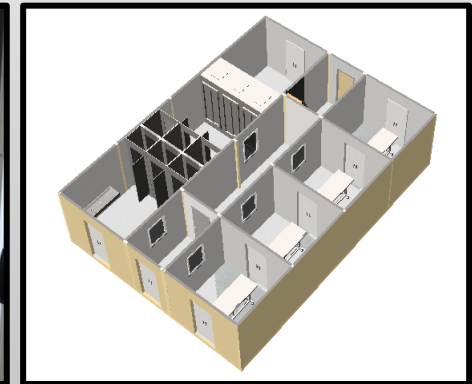
Sondercontainerbau

Planung und Produktion von Sondercontainern

Unser langjähriges Know-How im Bereich der Sondercontainer-Fertigung für die verschiedensten technischen Anwendungen schlägt sich im Endresultat wieder. Hier ist unser größtes Anliegen auf die Wünsche des Kunden bis ins letzte Detail einzugehen um das optimalste Resultat zu erzielen. Besonders stolz sind wir, dass unsere Produkte den widrigsten Anforderungen widerstehen und sich in extremen Klimazonen bewährt haben.

Die Fertigung von Umweltmessstationen, Anhängern, Fahrzeugaufbauten, Technikcontainern oder Dekontaminationseinheiten sind nur einige Beispiele bei denen wir unsere Kunden in den letzten Jahren von unseren Fertigkeiten überzeugen durften.

Unsere technische Abteilung berät Sie gerne und begleitet Sie von der Grundplanung bis hin zur Montage.



Sondercontainerbau - Beispielbilder



Kontakt

Vielen Dank für Ihr Interesse!



WB Engineering Containers
Werksvertretung Deutschland
Hallerstraße 51
D-83404 Ainring

www.wbecontainer.de



Vertrieb Deutschland
Dipl. Ing. Björn Baur
Mobil: +49 (0) 174 804 0101
Mail: bb@wbecontainer.com