

asola SolidTec®

Die perfekte Unterkonstruktion für
Überkopfverglasungen & Indachanlagen

COPYRIGHT BY

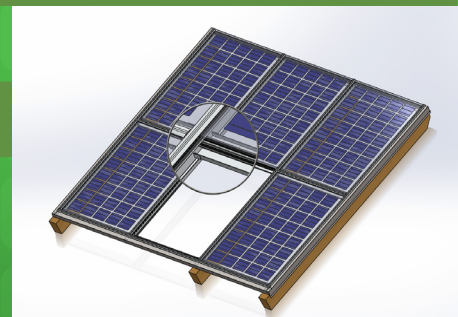
asola
Technologies

Bewährte Qualität - aus der Mitte Deutschlands
Reliable Quality from Germany



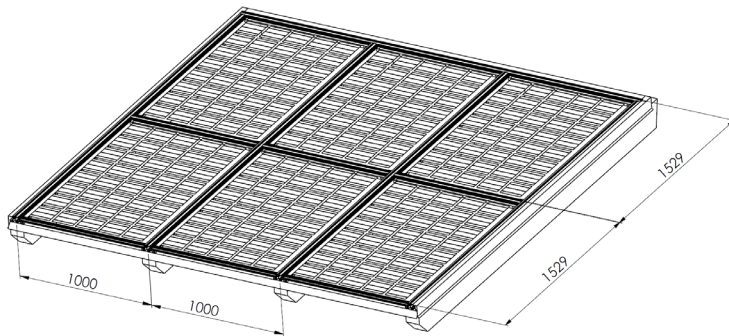
DAS ASOLA MONTAGESYSTEM BESTICHT DURCH EINFACHE MONTAGE, SICHERHEIT UND QUALITÄT UND IST WASSERDICHT

- Anwendung für Carport, Atrien, Wintergärten oder Hallenüberdachungen
- Einsetzbar für rahmenlose und gerahmte Solar Verbundglas-Elemente im Überkopfbereich sowie klassische Solarmodule für Indach-Anwendungen
- Die Profilkonstruktion ist wasserdicht und gewährleistet eine sichere Wasserableitung
- Einfach Montage durch vorkonfektionierte Bauteile
- Verdeckte Kabelführung und Anschluss Technik für hohe Designansprüche
- Höchste Qualität „Made in Germany“
- Individuelle Beratung und professionelle Montage durch unsere Fachpartner vor Ort

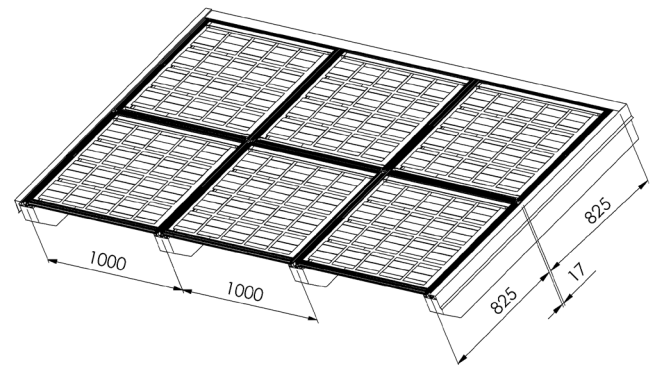


www.asola-tech.de

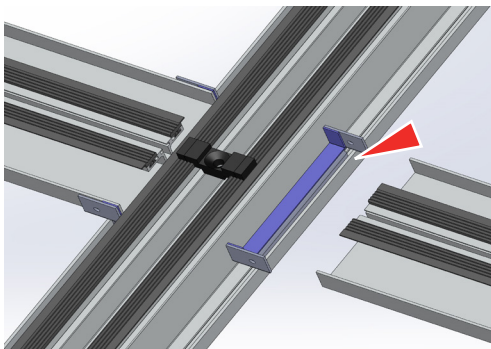
große Ausführung



kleine Ausführung

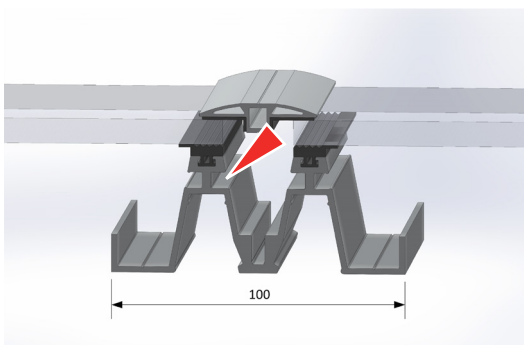


Das Rahmensystem ist perfekt auf die Maße unserer VITRUM Carport Serie abgestimmt. Hierdurch ergibt sich ein symmetrisches Bild und architektonisch gleichmäßiges Design.

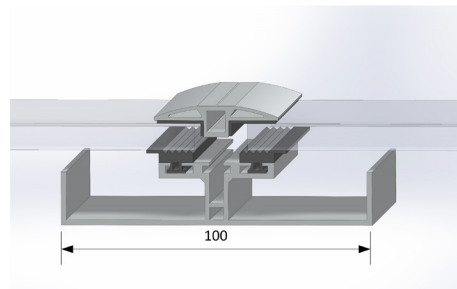


Vorkonfektionierte Aufnahme für die Befestigung der Querprofile. Die Aufnahmen für die Querprofile werden gemäß Auslegungszeichnung werksseitig vormontiert. Die Querprofile müssen später nur bauseitig eingelegt und befestigt werden. Dies ermöglicht eine schnelle und sichere Montage.

Längsprofil



Querprofil



Die spezielle Bauweise des Längsprofils ermöglicht eine verdeckte Kabelführung und Anschluss-technik. Die Ausführung des Profils schützt die Kabel vor Tierverschädigung, wie z.B. vor Mardern. Die Dimensionierung der Profilkonstruktion gewährleistet gute Dichtheit und bietet einen guten Witterungsschutz.