

identity of art Ltd.

Kunst für Unternehmen



Wir sind die Spezialisten
für Auftragskunst
& Fotodrucke

identity of art®

Einzigartig in jeder Hinsicht

Gemälde

Skulpturen

Installationen

Collagen

Wandmalereien

Fotokunst

Fotodrucke

Kunst am Bau

Kunst im öffentlichen Raum

Zur Zeit arbeiten wir mit etwa 150 Künstlern,
Illustratoren und Fotografen zusammen.

Kunst auf der Titelseite: Meike Kohls

Zeigen Sie die Einzigartigkeit und Werte Ihres Unternehmens

Im Laufe meiner mittlerweile fast 15jährigen Vertriebstätigkeit besuchte ich etwa 800 Unternehmen. Dabei fiel mir immer wieder auf, wie nachlässig Unternehmen mit dem Erscheinungsbild ihrer Firmenräumlichkeiten umgehen.

Während Besucher warten, nehmen sie alles auf, was in einem Unternehmen zu sehen und zu spüren ist. Die Entscheidung „pro oder kontra“ läuft bereits in dieser kurzen Zeit über den Bauch ab und prägt den zukünftigen Kontakt maßgeblich.

Daraus entwickelte ich meine Idee, Unternehmensräumlichkeiten so zu gestalten, dass ein wertiger, stimmiger und positiver (erster) Eindruck entsteht, der das Unternehmen aktiv stärkt und einzigartig darstellt.

Unser Kundenkreis besteht aus soliden, innovativen und marktführenden Unternehmen, die erkannt haben, wie wichtig intelligente Kommunikation und Empathie sind und die bereit sind, neue, individuelle Wege zu gehen.

Lassen auch Sie sich von unseren Ideen und Projekten inspirieren.



Herzliche Grüße

Petra Obermayr

Geschäftsführerin identity of art Ltd.

Auftragskunst



Fertige Gemälde
Märkte Indien-Orient-China
Triptychon je 150 x 60 cm

Bereich Flur

Zielgruppe: Besucher, Geschäftspartner und Mitarbeiter

Motive: Absatzmärkte der Helm AG

Aufgabenstellung

Gewünscht war die Gestaltung des 90 m langen Flures sowie des Wartebereichs und Konferenzraums des Vorstandsvorsitzenden.

Die Kunst soll die Bereiche repräsentieren, die in diesem Stockwerk arbeiten (Human and Animal Nutrition) und gleichzeitig einen thematischen Bogen von den Produkten über die Bedeutung der HELM AG im weltweiten Chemie-Marketing bis hin zu den Wurzeln am Standort Hamburg schlagen.

Gewünscht wurden für den Flur und Wartebereich kräftige und für den Konferenzraum fotorealistische, zurückgenommene Farben passend zur Ausstattung des Raumes.

Konzeptumsetzung

Die Flurgestaltung thematisiert „Märkte und Produkte“. Die künstlerische Umsetzung beginnt in der linken Flurhälfte mit Darstellungen von Produkten und Zusatzstoffen aus dem Bereich Human Nutrition, zeigt dann die wichtigsten internationalen Absatzmärkte der HELM AG und schließt mit dem Bereich Animal Nutrition ab. (Seiten 2-5)

Der Flur mündet in den Wartebereich des Vorstandsvorsitzenden, wo die Gemäldeserie „... von Hamburg in die Welt“, von der Künstlerin Meike Kohls, die Themen des Flures mit dem Thema des Konferenzraums verbindet und zusammenfasst. (nicht abgebildet)

Im Konferenzraum wird Hamburg von dem Künstler Jens Reetz klassisch und klar in fotorealistischer Technik konzipiert und gemalt und beendet damit den thematischen Kreis des Stockwerks. (Seiten 6-7)

Konzept/Vorschläge

Fischmärkte New York - Mexiko - Hamburg - Istanbul, Triptychon



Kundenwünsche: farbenfroh

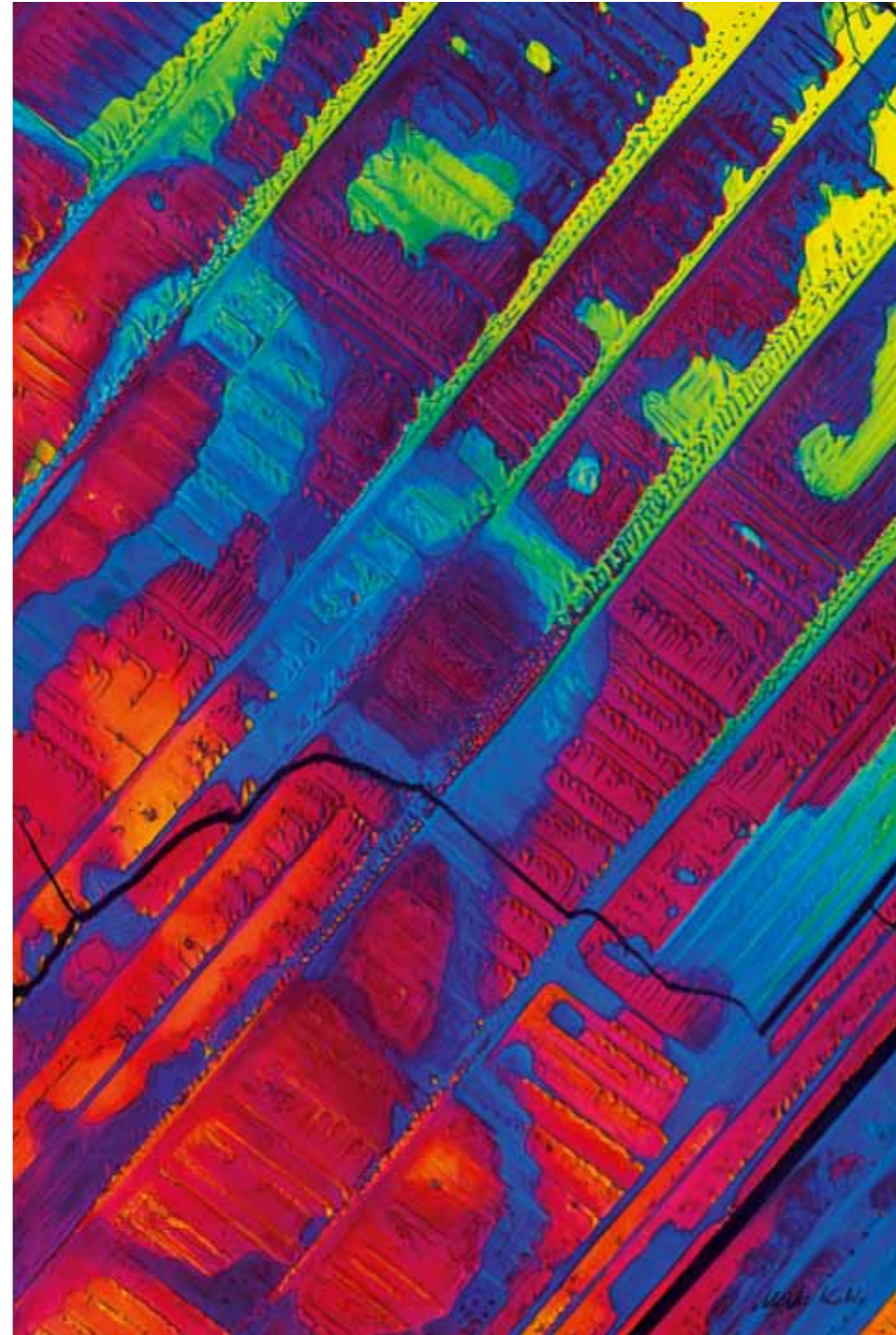
Projektjahr: 2011/2012

Künstlerin: Meike Kohls

Technik: mixed media auf Leinwand

Format: 150 x 60 cm

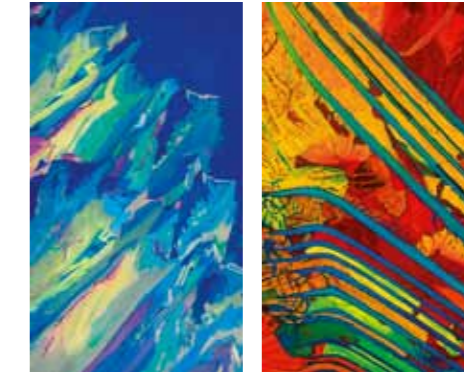
Auftragskunst



Fertiges Gemälde, Fische und Vitamin B12, Diptychon je 120 x 80 cm

Bereich
Flur Animal Nutrition/Human Nutrition
(Zusatzstoffe für Tiernahrung/menschliche Ernährung)
Zielgruppe: Mitarbeiter und Besucher
Motive: Produkte

Aufgabenstellung
(siehe Seite 3)



Fertige Gemälde
Zitronensäure/Vanille
Diptychon je 120 x 70 cm



Fertige Gemälde
Lecithin/Emulsion/Hamburger
Triptychon je 150 x 70 cm

Kundenwünsche: farbenfroh
Projektjahr: 2011/2012
Künstlerin: Meike Kohls
Technik: mixed Media auf Leinwand
Format: verschiedene



Fertige Gemälde

Speicherstadt, Diptychon je 70 x 50 cm



Landungsbrücken, Diptychon je 70 x 50 cm

vorher

Auftragskunst



Konzept/Entwürfe

Köhlbrandbrücke und Speicherstadt

Bereich Konferenzraum Vorstand

Zielgruppe: Besucher und Mitarbeiter

Motive: Firmenstandort Hamburg

Aufgabenstellung

(siehe Seite 3)



Konzept/Entwürfe
zum Thema Speicherstadt und Landungsbrücken

Kundenwünsche: Ansichten von Hamburg

Projektjahr: 2012

Künstler: Jens Reetz

Technik: Acryl auf Leinwand

Format: je 70 x 50 cm



Aufgabenstellung

Die Kunst soll Symbolcharakter haben und für Prüfungssituationen ein Klima der Entspannung schaffen.

Teilnehmer und Mitarbeiter schätzen die positive Wirkung und die Leichtigkeit der installierten Kunst.

Konzeptumsetzung

Die Mitarbeiter waren eingeladen, Worte, die sie mit dem Unternehmen verbinden, in ihrer Handschrift aufzuschreiben.

Das Resultat waren unterschiedliche und persönliche Wortvorschläge, die in Zusammenarbeit mit dem Künstler Rupprecht Matthies zur Realisierung ausgewählt wurden.

Der Künstler wählte im Zuge seines Schaffens die passenden Handschriften, Farben, Materialien und Hängeorte aus.

Auftragskunst

Bereich

Hauptverwaltung

Zielgruppe: Mitarbeiter, Studenten

Motive: Motivation, Weiterkommen, persönliche Entwicklung, inhaltliche Werte ILS



Wortkunst:

- 1) Willkommen - Aluminium lackiert 240 cm
- 2) auf den Punkt kommen - Digitalprint Dibond (Unikat) 160 cm
- 3) loslegen, Neugier... - Digitalprint Dibond (Unikat) Durchmesser 140 cm
- 4) Freude - in neun Sprachen - Plexiglas
- 5) aufblühen - Edelstahl lackiert 200 cm

Kundenwünsche:

Drei-Dimensionalität, Botschaften, Erweiterungsfähigkeit

Künstler: Rupprecht Matthies

Projektjahr: 2009



Fertiges Gemälde

Maße 100 x 200 cm

Bereich

Büro der Geschäftsführung

Zielgruppe: Mitarbeiter und Kunden

Motive: Segmente und Standorte des Unternehmens

Aufgabenstellung

Unser Kunde wünschte sich ein Gemälde für das Büro des Geschäftsführers, das den Bezug zwischen den einzelnen Sparten und Niederlassungen des Unternehmens und dem Hauptsitz herstellt.

Darüber hinaus sollte es für die Gestaltung der jährlich erscheinenden Wand- und Tischkalender und weiterer Werbemittel digitalisiert werden.

Wichtig war die Farbgestaltung auf Basis der Logofarbgebung der Spedition (Schwarz, Rot, Gold).

Konzeptumsetzung

In ihrem Gemälde verbindet die Künstlerin Meike Kohls mit kraftvollen Farben die wichtigsten Standorte und Geschäftsfelder des Unternehmens mit seiner Hamburger Geschichte. Im Hintergrund sind die Stadtsilhouetten und Wahrzeichen der Städte der Niederlassungen dargestellt, im Vordergrund die Geschäftsbereiche Land- und Seetransporte.



Kundenwünsche: Logofarben Schwarz, Rot, Gold

Projektjahr: 2010

Künstlerin: Meike Kohls

Technik: Acryl auf Leinwand

Format: 100 x 200 cm



Aufgabenstellung

MLL Münchner Leukämie Labor GmbH gehört zu den führenden Laboren Europas, spezialisiert auf Leukämiediagnostik und -forschung.

Der Empfangs- und Wartebereich ist der erste Kontakt zwischen Besuchern und dem Unternehmen. Hier werden sehr unterschiedliche Personen empfangen (Patienten, Mitarbeiter, Geschäftspartner, Seminarteilnehmer). Für unseren Kunden ist es sehr wichtig, dass diese

unterschiedlichen Zielgruppen angesprochen werden und die Kunstwerke gleichzeitig die Emotionalität und die mitmenschlichen Aspekte des Unternehmens verdeutlichen. Auf dieser Basis wurde von identity of art das Konzept entwickelt.

Folgende Bereiche sollten von identity of art gestaltet werden: Empfang/ Wartebereich (Seite 12/13), Patientenbereiche (Seiten 14/15), Kursraum (Seiten 16/17), Flure in unterschiedliche Laborbereiche (Seiten 18/19), Besprechungsraum der Geschäftsführung.

Fertige Gemälde

Ballons über München 135 x 150 cm

Ein Ballon 135 x 100 cm

Viele Ballons 135 x 160 cm

Bereich Empfang, Wartebereich

Zielgruppe: Patienten

Motivation: Hoffnung, Halt, Heilung, Wünsche



vorher



Konzeptumsetzung – Empfang

Die Künstlerin Meike Kohls stellte die Verbindung zwischen den Themen Blut, Firmenlogo MLL, Heimat und Hoffnung durch rote Luftballons her, die durch die Luft und durch alle Gemälde fliegen.

Die Ballone haben die Form von roten Blutkörperchen, welche auch stilisiert im Logo von MLL zu erkennen sind. Gleichzeitig haben die Wunschzettel, die an den Ballons hängen eine tiefe Bedeutung für die Patienten, die hier mit Hoffnungen und Wünschen warten.

Die positive Ausstrahlung und Leichtigkeit der Gemälde bereichern den Raum ungemein.

Kundenwünsche: besondere Berücksichtigung der Zielgruppe Patienten, Emotionalität

Projektjahr: 2009/2010

Künstlerin: Meike Kohls

Gemälde: Acryl auf Leinwand, Format: verschiedene



Fertiges Gemälde

Bergsee 100 x 160 cm



vorher



Bereich
 Büro Prof. Dr. Dr. Torsten Haferlach
 Zielgruppe: Patienten
 Motivation: Beruhigung, Zentrierung

Aufgabenstellung
 In diesem Raum werden ernste und sehr persönliche Patientengespräche geführt. Hier wünschte sich MLL Ruhe und Zentrierung.

Konzeptumsetzung
 Es ist kein bestimmter Ort, eher ein Standpunkt, ein Platz irgendwo auf der Erde. Er zaubert eine Zentrierung des Bewusstseins herbei. Die bewusst gewählten Bildelemente See, Natur, Boot, Berge, Vogelzug sowie der Standpunkt des Betrachters laden zur inneren Einkehr ein. Die beruhigende Stimmung des Gemäldes verschafft dem Raum eine Atmosphäre für ernste Gespräche.

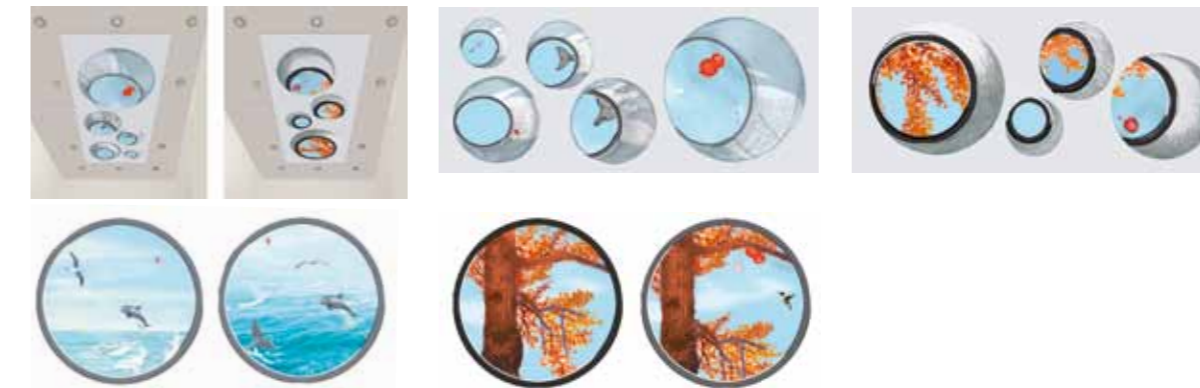
Auftragskunst

Bereich Therapie- und Blutabnahmeraum
 Zielgruppe: Patienten
 Motivation: Hoffnung, Halt, Heilung, beruhigend

Aufgabenstellung
 In diesen Räumen halten sich die Patienten relativ lange liegend auf. Für die fensterlosen Räume sollten Kunstwerke geschaffen werden, die eine wohltuende Atmosphäre entstehen lassen, damit sich die Patienten gut betreut fühlen und mit ihren Gedanken auf Reisen gehen können.

Konzeptumsetzung
 Die Künstlerin schlug als Basis Naturmotive vor, gepaart mit Symbolen, die Glück und Freiheit verheißen (wie Delphin, Marienkäfer usw.). Die Kunst hat sie dann im Stil einer Illusionsmalerei umgesetzt.
 Die Gemälde sind wie Fenster gestaltet, aus denen man heraussehen kann. Die Klarheit und Weite tragen zur Entspannung bei, die schöne Gedanken wecken und die Zeit vergessen lassen sollen.

Konzept/Entwürfe



MLL Münchner Leukämie Labor GmbH, München



vorher



Fertige Gemälde
 Deckengemälde 100 x 225 cm
 Wandgemälde Durchmesser 120 cm

Kundenwünsche: besondere Berücksichtigung der Zielgruppe Patienten, Emotionalität
 Projektjahr: 2009/2010
 Künstlerin: Meike Kohls
 Gemälde: Acryl auf Leinwand bzw. auf Holz

Auftragskunst



Bereich Kursraum

Zielgruppe: Seminarteilnehmer, Mitarbeiter

Motiv: Forschung

Aufgabenstellung

Im Kursraum werden externe Besucher und Seminarteilnehmer empfangen und ausgebildet. Dementsprechend sollen Kommunikation, Selbstdarstellung, Forschung und Wissenschaft auch in der Kunst thematisiert sein. Durch die Gestaltung von zwei Wänden sollte eine „spritzige“, lebhafte und intelligente Kunst geschaffen werden. Bereits bestehende Objekte, wie die roten Blutkörperchen an der Wand und die Materialität des Rednerpults, sollten berücksichtigt werden.

Aufgrund der Größe und Ausstrahlung des Raumes entschieden wir uns diesen Bereich mit den Ideen zweier Künstler zu gestalten.

Konzeptumsetzung

Der Künstler Rupprecht Matthies entwarf und realisierte Wortkunst, die sich spielerisch, und auf den ersten Blick nicht sofort erkennbar, mit dem Thema „Entdecken“ auseinandersetzt. Die unterschiedlichen Worte wurden in verschiedenen Oberflächen passend zum Corporate Design des Kunden und den in diesem Raum genutzten Materialien umgesetzt.



Kundenwünsche: kraftvoll, konzentriert, überraschend

Projektjahr: 2010

Künstler: Rupprecht Matthies

Technik: Wortkunst, Metall lackiert, gebürstet, gesandstrahlt

Format: 100 x 360 cm

Bereich Kursraum

Zielgruppe: Seminarteilnehmer, Mitarbeiter

Aufgabenstellung

(siehe Seite 16)

Konzeptumsetzung

Die Künstlerin Meike Kohls verbindet in ihrem Gemälde die fünf aktuellen Diagnostikmethoden der Leukämie und zeigt diese einerseits wissenschaftlich korrekt, andererseits ungeheuer dekorativ und kraftvoll. Dabei berücksichtigt sie die Farbwünsche des Kunden (Firmenfarben: rot/silber).

Basis für die Ideenfindung waren wissenschaftliche Veröffentlichungen des Kunden. Jeder Seminarteilnehmer erkennt genau, worum es geht. Besucher ohne Fachkenntnis erfreuen sich an der kraftvollen Optik. Die Größe unterstützt die Wirkung des Gemäldes.



links: Petra Obermayr, GF identity of art

rechts: Meike Kohls, Künstlerin



Kundenwünsche: Dynamik, Selbstdarstellung, Diagnostikmethoden

Projektjahr: 2010

Künstlerin: Meike Kohls

Technik: Acryl auf Leinwand

Format: 100 x 360 cm



vorher

Aufgabenstellung

Der Flur gehört zum Laborbereich und wird überwiegend von Mitarbeitern genutzt. Für diese Zielgruppe sind Arbeitsinhalte und Bezüge zur täglichen Arbeit ansprechende Motive. Die Kunst soll die Mitarbeiter erfreuen sowie den Flur beleben und verschönern.

Konzeptumsetzung

Hier entschied sich die Künstlerin für eine glatte, technisch anmutende Oberfläche gepaart mit Objekten, die im Siebdruck realisiert wurden. Die gewählten Motive (DNS Doppelhelix und Reaktionsgefäße) stammen aus dem spezifischen Arbeitsalltag. Die spiegelnde Oberfläche sowie die starke Farbgebung bereichern und akzentuieren den bis dahin eher kühl anmutenden Flur.



Fertige Gemälde

Kary Mullis PCR und Doppelhelix Mensch, je 150 x 80 cm

Bereich Flur Diagnostik

Zielgruppe: Mitarbeiter

Kundenwunsch: die Funktion des Labors widerspiegeln - Bildung, Forschung und Ästhetik

Auftragskunst

Bereich Flur Labor

Zielgruppe: Geschäftspartner, Mitarbeiter

Motive: Thema Blut, Geschichte und Zukunft

Aufgabenstellung

Der Flur führt zu den Forschungslaboren, zu denen ausschließlich Mitarbeiter und ein ausgesuchtes, externes Fachpublikum Zutritt haben.

Für den langen, schmalen Flur wünschte man sich Belebung und eine anspruchsvolle Darstellung von themenspezifischen Inhalten.

Konzeptumsetzung

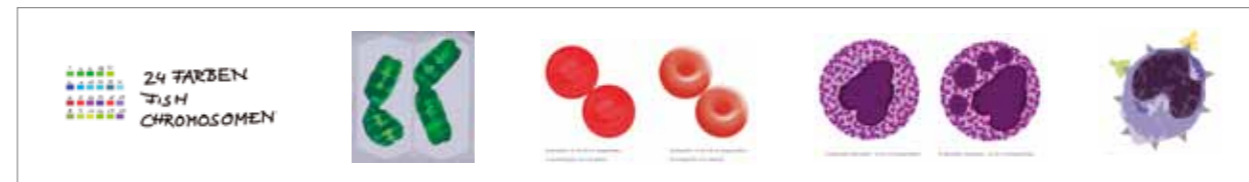
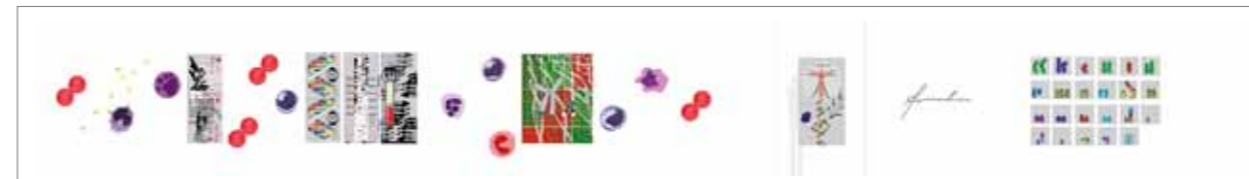
Die Künstlerin Meike Kohls entwickelte ein umfangreiches Kunstkonzept, das aus folgenden Einzelthemen bestand: „Die Geschichte des Bluts“, „Das weiße Blut“, „Rudolf Virchow, der Entdecker des weißen Blutkörperchens“, Analysemethoden, Blutkörperchen, Zellen, Antikörper und Chromosomen. Diese Inhalte wurden in verschiedenen künstlerischen Techniken umgesetzt.

In diesem Kunstzyklus wurde von dem Künstler Rupprecht Matthies das Wort „forschen“ in der Originalhandschrift von Rudolf Virchow als Wortinstallation umgesetzt (auf dem kleinen Plan zu sehen).



vorher

Konzept/Entwürfe



Kundenwünsche: Forschung und Wissenschaft

Künstlerin: Meike Kohls

Projektjahr: 2010

Technik: Installation mixed Media (Siebdruck und Malerei) auf Holz, Acrylglas und Aluminiumverbundplatte

Format: verschiedene Formen und Abmessungen



Bereich neues Technikum und Atrium

Zielgruppe: Kunden, Lieferanten, Mitarbeiter

Motive: Gewürze



Fertiges Gemälde

Paprika 100 x 140 cm (Ausschnitt)



Fertige Gemälde

Tomaten, Pfefferschoten und Lorbeer, Triptychon je 120 x 80 cm

Aufgabenstellung

Gewünscht war die Gestaltung des 2009 errichteten Technikums mit Auftragskunst unter Berücksichtigung der bereits gestalteten Wände (Hela Zahlen, Daten, Fakten). Die Zielgruppe in diesen Räumlichkeiten sind Mitarbeiter, wichtige Kunden sowie Geschäftspartner des Gewürzwerks. Das Technikum hat aufgrund diverser Glaswände viele Sichtachsen, weshalb die Gemälde aus allen Richtungen optimal wirken sollen.

Besonderen Wert legt Hela darauf, dass die Kunst möglichst alle Besucher und Nutzer des Technikums anspricht. Als Motive sollen Gewürze gezeigt werden.

Konzeptumsetzung

Der Künstler entschied sich für klare Farben. Die Technik ist kraftvoll und beeindruckt durch ihre Ausstrahlung und die Größe der Gemälde. So entstand individuelle Kunst, die gleichzeitig die vorhandenen Gegebenheiten berücksichtigt. (Seiten 20-23)

Kundenwünsche: Farbgebung angelehnt an Unternehmensfarbe
Rot, kombiniert mit reinen Farben

Projektjahr: 2009

Künstler: Christian Damerius

Technik: Acryl auf Leinwand

Format: verschiedene



Bereich Konferenzraum

Zielgruppe:

Kunden, Lieferanten, Mitarbeiter

Motive: Gewürze



Nelken und Sternanis, Diptychon je 80 x 120 cm

Kundenwünsche: bestehende Kunst integrieren, Emotionen wecken, Bindung erzeugen

Projektjahr: 2009

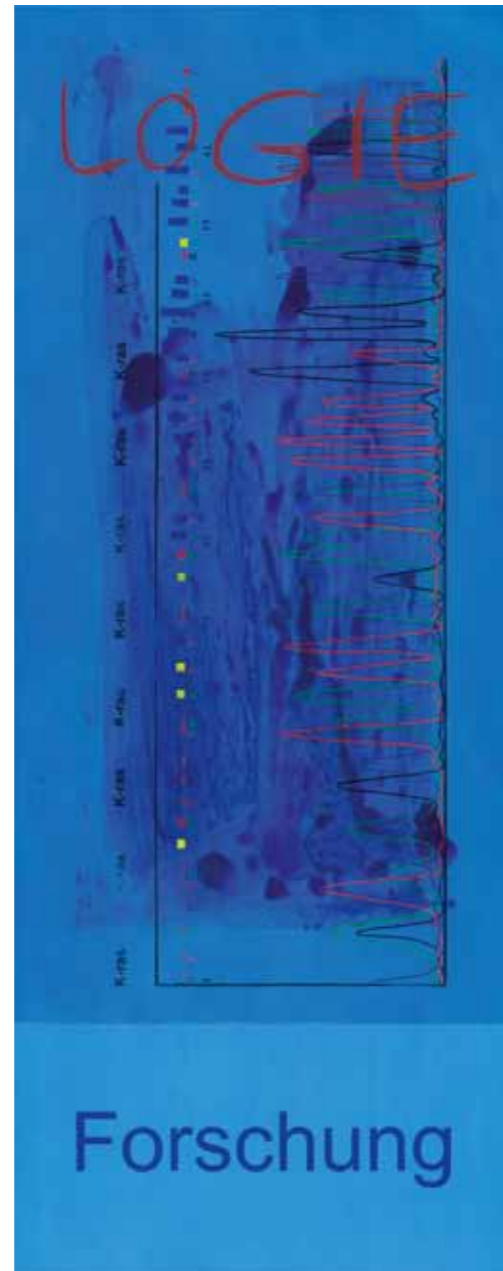
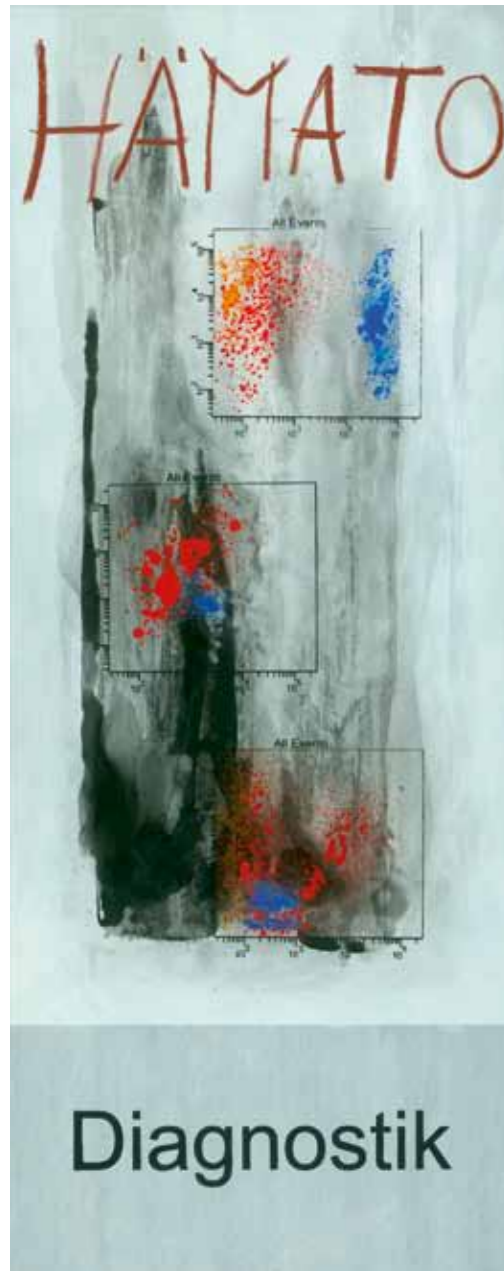
Künstler: Christian Damerius

Technik: Acryl auf Leinwand

Fertiges Gemälde

links: Nelken 80 x 120 cm (Ausschnitt)

vorher



Bereich
Empfang Geschäftsführung

Zielgruppe: Kunden,
Patientenvereinigungen, Studenten

Aufgabenstellung

Die Hämatopathologie Hamburg ist eine Institution, die vornehmlich Diagnostik, speziell für Leukämien und Lymphome erstellt und den Hämatologen mit klaren Diagnosen hilft, Therapieentscheidungen zu treffen.

Kundenwunsch ist es, die Zielgruppen gleichberechtigt anzusprechen, zu integrieren und willkommen zu heißen. Dabei sollten die einzelnen Unternehmensbereiche gut zu erkennen sein.

Konzeptumsetzung

Die Künstlerin benennt die Bereiche Diagnostik, Empathie und Forschung in ihrem Triptychon und verbindet sie über den Namen Hämatopathologie miteinander. Meike Kohls gelingt es, einerseits in den drei Gemäldeteilen weitergehende Informationen zu vermitteln sowie inhaltliche Bezüge zu schaffen und andererseits durch die Farbgebung die Emotionalität des jeweiligen Bereichs hervorzuheben.

Diagnostik - Empathie - Forschung
Triptychon je 150 x 60 cm



Bereich Flur

Aufgabenstellung

In diesem Bereich werden Studenten in der Mikroskopie ausgebildet. Ein großes Anliegen des Kunden war es, genaue wissenschaftliche Abbildungen zu zeigen, die die Studierenden inspirieren.

Konzeptumsetzung

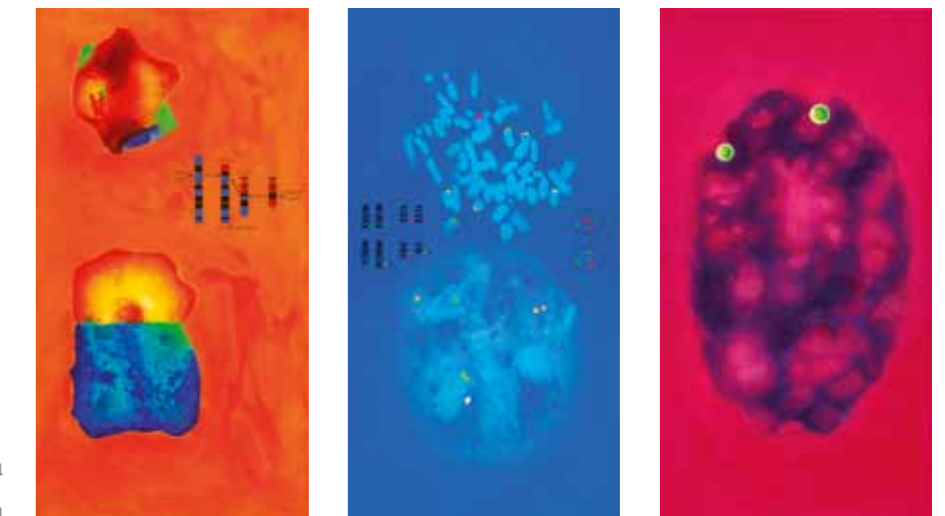
In der künstlerischen Umsetzung entstanden hier Gemälde rund um die Themen Mikroskopie, Zellen und Analyse (Fish).

Das Spannende an dieser Flurgestaltung sind unter anderem die unterschiedlichen Formate der Gemälde.

Die vorderen drei Gemälde sind 120 cm und die hinteren drei 150 cm hoch. Die dadurch entstehende optische Täuschung veranlasst den Besucher instinktiv, sich beim Durchschreiten des Flures mit den Bildern näher zu beschäftigen.



Mikroskop
Triptychon je 120 x 80 cm



Fish orange, blau, magenta
Triptychon je 150 x 80 cm

Kundenwünsche: Untersuchungsmethoden und Mikroskopie, Krebszellen

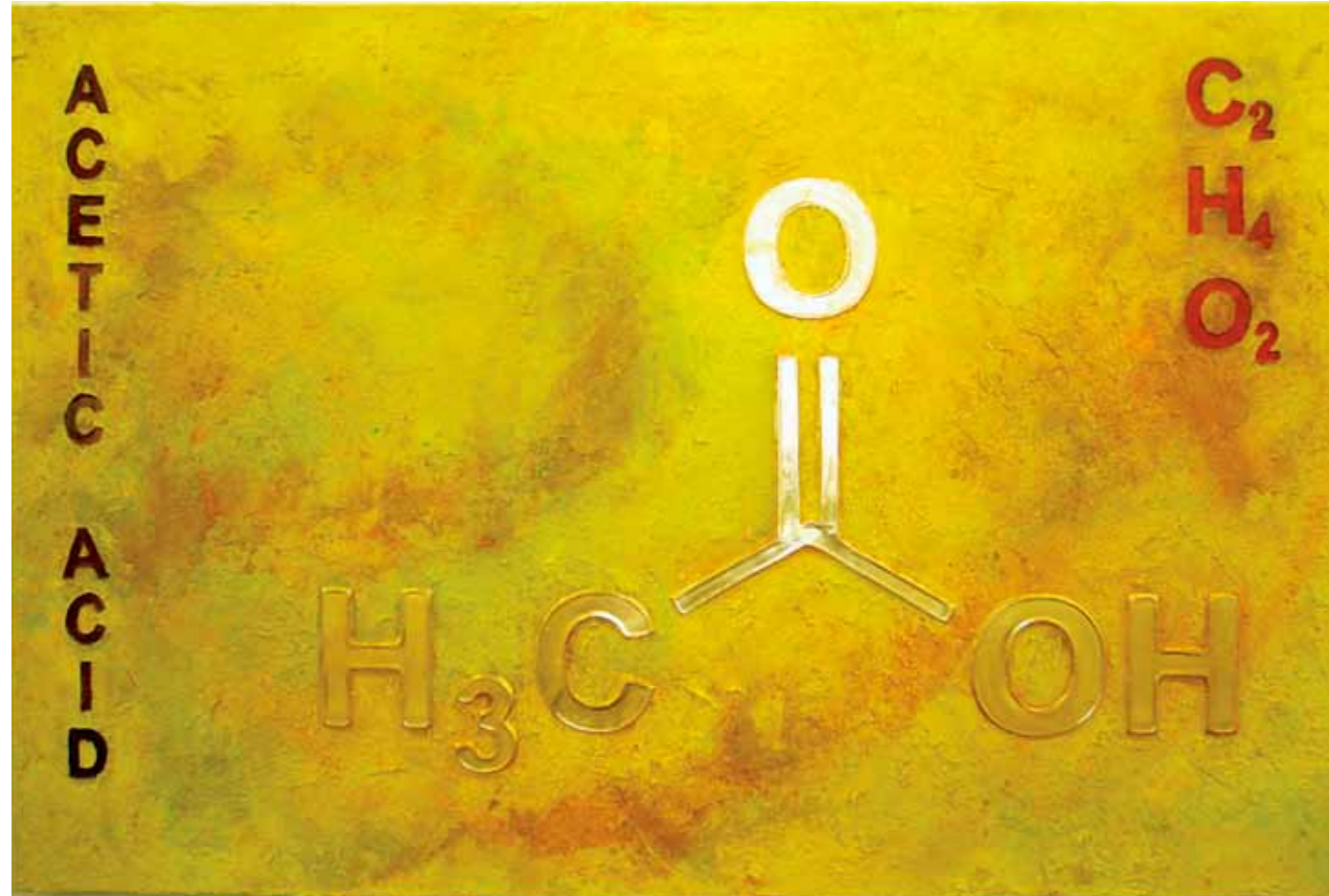
Künstlerin: Meike Kohls

Projektjahr: 2008

Technik: mixed Media auf Leinwand

Format: verschiedene

Auftragskunst



Fertiges Gemälde

Essigsäure 100 x 150 cm



Bereich Flur Derivatives

Zielgruppe: Mitarbeiter und Besucher

Aufgabenstellung

Durch die Kunst soll das Thema Derivatives verdeutlicht und dargestellt werden.

Konzeptumsetzung

Die chemischen Formeln der wichtigsten Produkte stehen im Mittelpunkt. Die Künstlerin arbeitet hier mit Struktur- und Summenformeln sowie den englischen Bezeichnungen der Produkte. Eine besondere Materialität in Verbindung mit einer kraftvollen Farbgebung soll den Formeln Bedeutung verleihen. Die Gemälde sind nicht glatt sondern strukturiert und vielschichtig in drei Ebenen umgesetzt worden. Die Strukturformeln sind erhaben, die Summenformeln eingelassen dargestellt. Dadurch wird der Blick immer wieder angezogen und der Betrachter dem Thema näher gebracht.

Kundenwünsche: chemische Formeln

Projektjahr: 2012

Künstlerin: Meike Kohls

Technik: mixed Media Strukturen und Schlagmetall auf Leinwand

Format: verschiedene

Bereich Flur Logistik

Zielgruppe: Mitarbeiter und Besucher



Aufgabenstellung

Auf Wunsch unseres Kunden sollen die Kunstwerke die unterschiedlichen Transportwege und -systeme der HELM AG zeigen (zu Land, Luft und Wasser). Gewünscht war die Integration von Originaltransportmitteln.



Fertige Gemälde Seeschifffahrt mit Container Diptychon je 50 x 150 cm

Konzeptumsetzung

Im Laufe unserer gemeinsamen Gespräche kristallisierte sich der Wunsch nach einer dynamischen, klaren, zukunftsweisenden Umsetzung heraus. Das Ergebnis ist eine technisch anmutende Darstellung auf gebürsteten Metallplatten. Die lebhafteste Struktur des Untergrunds in Verbindung mit Motiven aus dem HELM AG Transportwesen und der Farbgebung wirken dynamisch und kraftvoll. Viele Originaldetails und Informationen, wie der QCR-Code, Frachtpapiere, Schiffs- und Containertypen sind auf den Kunstwerken zu entdecken.

Kundenwünsche: Transportmittel

Projektjahr: 2012

Künstlerin: Meike Kohls

Technik: Siebdruck auf gebürstetem Edelstahl

Format: verschiedene

Auftragskunst



Raffinerie 100 x 150 cm, Quadrate je 120 x 120 cm

Bereich Feedstocks

Zielgruppe: Mitarbeiter, Bewerber und internationales Publikum

Motive: Raffinerien

Fertige Gemälde

Raffinerie, Diptychon je 150 x 80 cm



Aufgabenstellung

Die Kunst soll die zurückgenommene Farbigkeit des Bereichs Feedstocks aufgreifen. Technik und Realismus sind dem Kunden wichtig und sollen im Vordergrund stehen. Darüber hinaus sollen Originalstandorte und Raffinerien gezeigt werden.

Fertiges Gemälde

Raffinerie 100 x 150 cm



Konzeptumsetzung

Der Künstler Jens Reetz wählte als Leitmotiv das Thema „Rohre“ aus. Diese wurden künstlerisch, realistisch umgesetzt. Die Farbgebung ist ruhig, bekommt aber durch Farbakzente Bedeutung und Präsenz.

Kundenwünsche: Schwarz-, Weiß- und Grautöne

Projektjahr: 2012

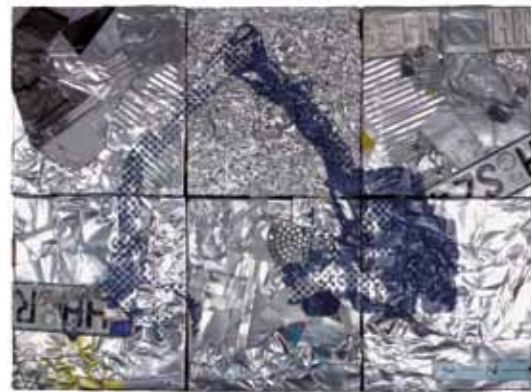
Künstler: Jens Reetz

Technik: Acryl auf Leinwand

Format: verschiedene

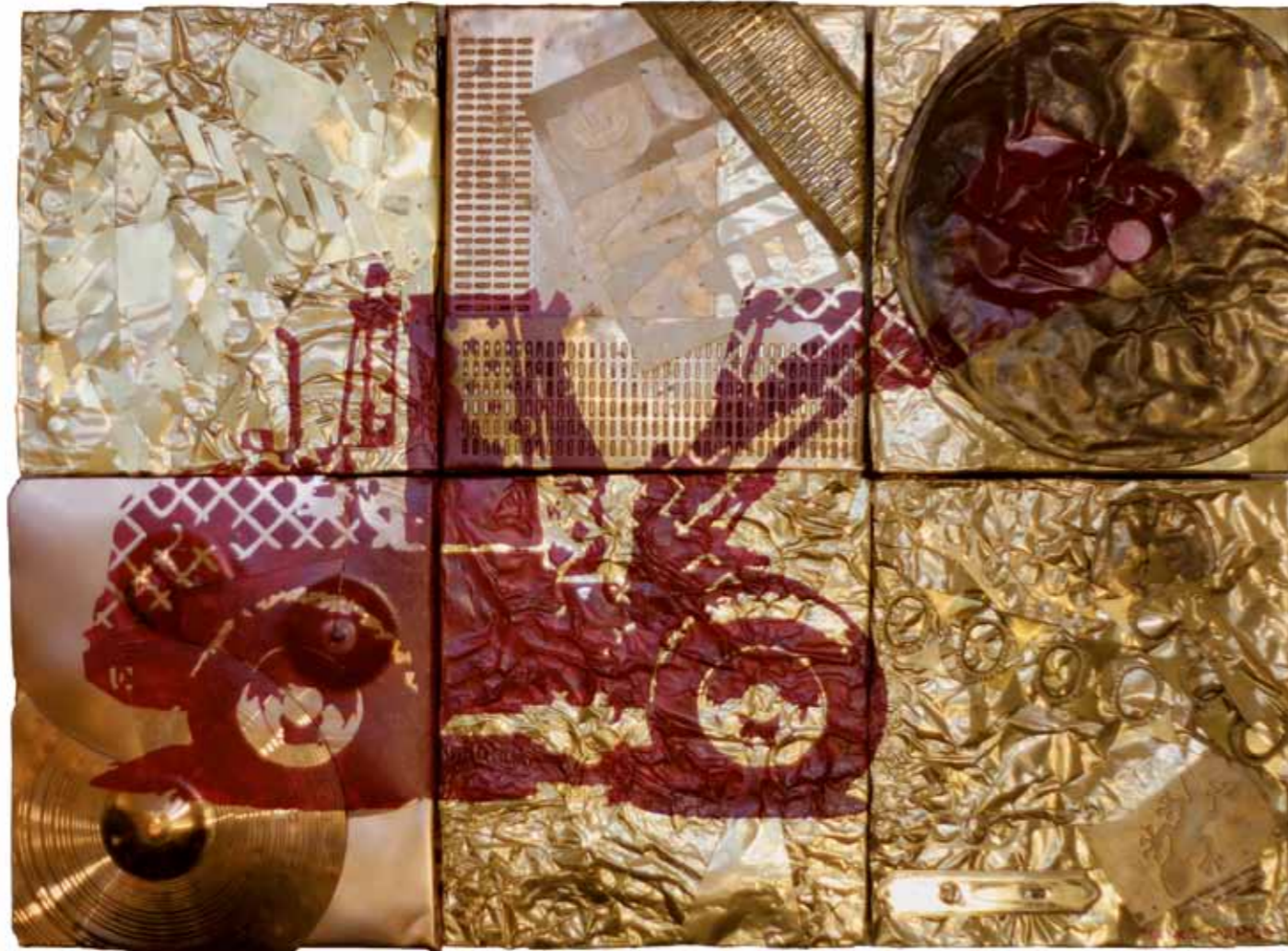
Bereich Flur Empfang

Motive: Assemblage verschiedener Metalle auf Holz



Fertige Kunstwerke

Format: je 90 x 120 cm



Bereich Flur Geschäftsführung

Zielgruppe: Kunden und Mitarbeiter

Motive: Sammeln, Befördern, Lagern von unterschiedlichen Metallen



Konzept/Raumanmutung



Formate: oben 30 x 140 cm, 70 x 140 cm

Formate: unten 30 x 160 cm, 70 x 160 cm



Kundenwünsche: metallische Farben

Projektjahr: 2011

Künstlerin: Meike Kohls

Technik: Assemblage von Metall auf Holz, teilweise mit Lackfarbe/Malerei: Acryl auf Leinwand

Format: verschiedene

Bereich Empfang

Zielgruppe: Besucher und Mitarbeiter

Motive: Originaltickets (Farbe: Gelb), Firmensegmente (Musical, Sport, Klassik, Rock+Pop)



vorher



Fertige Gemälde

Format: je 100 x 80 cm

Aufgabenstellung

Kundenwunsch war die Abbildung des Tickets in den Originalfarben.

Konzeptumsetzung

Der Künstler stellte die Verbindung zwischen dem Originalticket und den vier Segmenten von Ticket online her. Die Gemälde überzeugen durch ihre kraftvolle Ausstrahlung.

Kundenwünsche: Firmenfarben Gelb und Grau, kombiniert mit Grün und Rot

Projektjahr: 2007

Künstler: Christian Damerius

Technik: Acryl auf Leinwand, schwarze Rahmen

Formate: 100 x 80 cm



vorher

Auftragskunst

J.A. Schlüter Söhne LKW GmbH, Hamburg

Bereich Empfangstresen

Zielgruppe: Kunden und Mitarbeiter

Motive: Hamburg, Schlüter Söhne, Lastkraftwagen

Gemälde im Entstehen



Aufgabenstellung

Hier ging es um das Thema Kunst am Bau. Gewünscht war die Gestaltung der Wand hinter dem Empfangstresen. Inhaltlich soll eine Verbindung zwischen dem Unternehmen, seiner Geschichte und dem Standort Hamburg dargestellt werden.

Das Gemälde soll Mitarbeiter und Besucher positiv ansprechen.

Die Langlebigkeit des Gemäldes stellte eine wichtige Vorgabe dar.

Konzeptumsetzung

Durch den Gemäldeaufbau in mehreren Ebenen, erreicht der Künstler Uwe Fehrmann, dass Details, wie das Firmenwappen, besonders schön zur Geltung kommen. Der Firmenoldtimer als Sympathieträger bildet den Vordergrund. Firmengelände und Standort Hamburg malte der Künstler bewusst in verschiedenen Farbgebungen, wodurch das Wandgemälde sehr dynamisch und imposant wirkt.

Eine Versiegelung garantiert die geforderte Langlebigkeit.

Das Wandgemälde begeistert und erfreut die Besucher und Mitarbeiter.

Kundenwünsche: Farbgebung an Corporate Design und Einrichtung angelehnt

Projektjahr: 2012

Künstler: Uwe Fehrmann

Technik: Wandmalerei

Format: ca. 250 x 350 cm



Bereich Pantry
Zielgruppe: Mitarbeiter, Besucher



vorher

Kundenwünsche: Hamburg Panorama
Projektjahr: 2012
Fotograf: Nils Heiliger
Format: 60 x 440 cm

Bereich Verwaltung
Zielgruppe: Mitarbeiter



vorher



vorher



In Bereichen, in denen die Budgets überschaubarer sind, kann man ebenso individuelle und ansprechende Konzepte/Lösungen durch die Ausstattung mit Fotodrucken erreichen.
Gut in Szene gesetzte Fotodrucke unterstreichen, ebenso wie die Auftragskunst, die Individualität des Unternehmens.
Auf Wunsch kombinieren wir auch gern Auftragskunst und Fotodrucke passend zu den Unternehmensbereichen.



Kundenwünsche: Hamburger Stadtteile
Projektjahr: 2011
Fotografen: Nils Heiliger, M. Küttgen, T. Panzau
Format: verschiedene

Bereich Seminarräume
Zielgruppe: Klienten, Mitarbeiter
Motive: Pflanzen



Kundenwünsche: Grün
Projektjahr: 2012
Fotograf: Igor Tarasov
Format: verschiedene

Bereich Kantine
Zielgruppe: Mitarbeiter
Motive: Hamburg Panorama



Maßarbeit bei Montage



Kundenwünsche: Schwarz-Weiß
Projektjahr: 2012
Fotograf: Nils Heiliger
Format: Panoramafoto 140 x 450 cm

Damit alles perfekt wird

bieten wir Ihnen unseren vollen Service an: Transport, Montage und Digitalisierung der Auftragskunst



- transportgerechte Verpackung
- sachgerechter, versicherter Transport
- fachmännische, professionelle Montage
- individuell auf die Raumsituation angepasste Montagesysteme
- Diebstahlsicherung
- Digitalisierung der Auftragskunst zu deren weiteren Nutzung für Werbemittel und PR

Die optimale Aufhängung rundet die Wertigkeit Ihrer Kunst und Fotodrucke hochkarätig ab.
Die Freude an der Kunst und den Fotodrucken beginnt mit einer guten Aufhängung.



Mitarbeiter der Firma
Horst Sellenthin GmbH



Nutzung der Auftragskunst für Werbemittel und PR

Das Team

Menschen in ihrem Element mit Kreativität, Ideenreichtum und Vorstellungen

Kundenanspruch und künstlerische Umsetzung gehören für uns zusammen.

Das Team von identity of art Ltd. hat einen hohen Anspruch an sich selbst und an die erfolgreiche und begeisternde Realisierung der einzelnen Projekte.

Präzision, Erfahrung, Professionalität und Freude sind die Basis unserer Arbeit.

Petra Obermayr (Geschäftsführung) 1, 7
Meike Kohls (Künstlerin) 2, 3
Uwe Fehrmann (Künstler) 4, 6
Carola Simon (Innendienst) 5
Rupprecht Matthies (Künstler) 7
Angelika Wiegers (Grafik) 8
Cornelia Zabel (Druckerei) 9
Stefan Schramowski (Druckerei) 10
Rinaldo Gotzmann (Montage) 11
(weitere Details siehe Impressum)



Fotodrucke

Fotodrucke für Ihr Unternehmen

Projektbetreuung

- Beratung vor Ort
- Abstimmung der Wunschmotive
- Vorschläge der schönsten Motive
- Berücksichtigung von Lizenzen
- bestmögliche Transparenz durch den Einsatz der identity-of-art-eigenen Software bei Motivauswahl, Raumzuordnung, Montage und Abrechnung der Fotodrucke

Beratung

- Motivauswahl – Zusammenstellung von individuellen Motivwünschen für jeden Kunden
- Auswahl (zu bedruckender) Materialien: Leinwand, Aluminium, Acryl usw.
- Formatauswahl
- Montage der Fotodrucke
- Berücksichtigung von Brandschutzvorschriften
- Installation Diebstahlsicherung

Transparente Angebote und Abrechnung

Schnelle Lieferung

Montage auf Wunsch



Fotos Chris Schwarz / K. Koehler / A. Huth / Sinsow

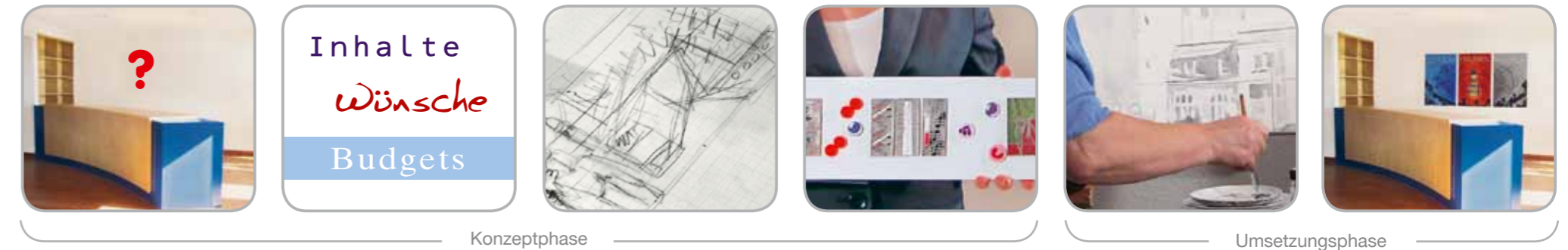


Referenzkunden

- Prinovis Ltd. & Co. KG, Hamburg
- Jugendhilfe e.V., Fachklinik Hamburg Mitte
- neue leben Lebensversicherung AG, Hamburg (Talanx Service AG)
- ils Institut für Lernsysteme GmbH, Hamburg (Ein Bildungsunternehmen der KLETT-Gruppe)

Auftragskunst

So entsteht die Auftragskunst für Ihr Unternehmen



Ausgangssituation

Inhalte
Räumlichkeiten
Wünsche

Inhalt und Budget

Angebotsabgabe
Auftragserteilung für Kunstkonzept

Erstellung Konzept

Auswahl der Künstler
Umsetzung/Ideen
Visualisierung der Ideen
1-3 verschiedene Entwurfslinien

Präsentation

Vorstellung der Entwurfslinien
Feinabstimmung
Abstimmung weiterer Nutzungsmöglichkeiten wie z. B. Werbung
Auftragserteilung zur Realisierung der Kunst

Umsetzung

Realisierung der Originalkunstwerke
Digitalisierung

Finale

Auslieferung
Montage
Übergabe

Referenzkunden

- HELM AG, Hamburg
- Hela Gewürzwerk Hermann Laue GmbH, Ahrensburg
- Institut für Hämatopathologie Hamburg, Hamburg
- MLL Münchner Leukämielabor GmbH, München
- Signal Iduna Bausparkasse AG, Hamburg
- asf GmbH, Lübeck
- PSD Bank Nord eG, Hamburg
- GEA Tuchenhagen GmbH, Büchen
- ticket online Software GmbH, Hamburg
- medienwerker GmbH, Lübeck/Media Docks
- maxpool Servicegesellschaft für Finanzdienstleister mbH, Hamburg
- dls Land und See Speditionsgesellschaft mbH, Siek
- ils Institut für Lernsysteme GmbH (Ein Bildungsunternehmen der KLETT-Gruppe)

Impressum

Herausgeber: identity of art Ltd.

Konzept Gestaltung Texte: Wiegers Werbung, identity of art Ltd. - Petra Obermayr

Alle Rechte vorbehalten - 2013

Abdruck (auch auszugsweise) nur nach ausdrücklicher Genehmigung durch identity of art Ltd.

Fotonachweise

Alle Rechte liegen bei identity of art Ltd.

Ausnahmen

Seite 5, Helm AG Konferenzraum

nach Alphabet: M. Johannsen (1), W. Klimenzky (2) B. Kröger (3), Liboriop (4), J. Schade (5), M. Schröder (6), Starpics (7), Uhotti (8)



Seite 28, Helm AG Feedstocks

nach Alphabet: Apfelweile (1), Helm AG (2), Andrey Lavrenov (3), Detlef (4)



Seite 29, Helm AG Feedstocks

nach Alphabet: Cobalt (1), Helm AG (2)



Das Team

Seite 41



Petra Obermayr, identity of art, Geschäftsführung (1, 7)

Meike Kohls, Künstlerin (2, 3)

Uwe Fehrmann, Künstler (4, 6)

Carola Simon, identity of art, Innendienst (5)

Rupprecht Matthies, Künstler (7)

Angelika Wiegers, Wiegers Werbung, Grafikerin (8)

Cornelia Zabel, jam fineartprint Bildproduktions GmbH (10)

Stefan Schramowski, Geschäftsführer, jam fineartprint Bildproduktions GmbH (11)

Rinaldo Gotzmann, Horst Sellenthin GmbH, Montage (12)

Das sagen unsere Kunden

„Die Fähigkeit von identity of art, auf unser Unternehmen einzugehen, die Komplexität und unsere starke Individualität zu verstehen, ist bemerkenswert. Die Zusammenarbeit zeichnet sich aus durch große Kreativität und Flexibilität in der Ideenfindung und Konzeption, gepaart mit Professionalität und absoluter Zuverlässigkeit in der Realisierung.

Die geschaffenen Kunstwerke begeistern die Menschen, die uns besuchen, ebenso, wie unsere Mitarbeiter. Wir sind sehr zufrieden, dass wir uns für identity of art entschieden haben.“

Annegret Dehning, Bereichsleitung Administration / Puplic Relations
HELM AG, Hamburg

„Die speziell für uns geschaffene Kunst ist authentisch, ansprechend und emotional kraftvoll. Sie wird von unseren Besuchern und Mitarbeitern positiv wahrgenommen. Wir sind mit der Umsetzung sehr zufrieden.

Bemerkenswert ist die professionelle und angenehme Zusammenarbeit mit dem gesamten Team der identity of art.“

Prof. Dr. med. Dr. phil. Torsten Haferlach
MLL Münchner Leukämielabor GmbH, eines der führenden Labore Europas,
spezialisiert auf Leukämiediagnostik und -forschung

„Wir haben lange nach einer Wandgestaltung gesucht, die unseren neu gebauten Empfangsbereich hochwertig und stimmig abrundet. identity of art hat dann tolle, auf unser Unternehmen abgestimmte Ideen erarbeitet.

„Unsere“ Kunst fällt bei Kunden und Besuchern angenehm auf. Es wird viel darüber gesprochen und unser Unternehmen dadurch noch besser wahrgenommen. Auch die Belegschaft ist von dem Wandgemälde begeistert. Unsere Erwartungen wurden mehr als erfüllt.“

Cornelia Richter, Geschäftsführerin
J.A. SCHLÜTER SÖHNE GmbH & Co. KG, Hamburg

„Die Gestaltung unseres Technikums hinterlässt bei vielen unserer Besucher einen bleibenden Eindruck, an den sie sich positiv erinnern.“

Stefan Schult, Geschäftsführer
Hela Gewürzwerk Herrmann Laue GmbH, Ahrensburg

identity of art Ltd.

Kunst für Unternehmen

Erleben Sie, wie Auftragskunst entsteht und wirkt.
Sehen Sie mehr in unserem Imagefilm (4,5 Minuten) auf www.identity-of-art.de



identity of art Ltd.

Bahnsenallee 46, 21465 Reinbek

Telefon +49 40 7810-2180

Fax +49 40 7810-2179

Mobil +49 151 155 38 000

E-Mail galerie@identity-of-art.de

www.identity-of-art.de