



Wir sind die Spezialisten
für Auftragskunst
& Fotodrucke

Projekte 2016/2019

Einzigartig in jeder Hinsicht

Gemälde
Illustrationen
Skulpturen
Collagen
Wandmalereien
Installationen
Fotokunst
Fotodrucke
Kunst am Bau
Kunst im öffentlichen Raum
Kunst- und Fototapeten

In unserer Künstlerdatenbank führen wir über 200 Künstler. In der Regel arbeiten wir mit einem festen, erfahrenen Künstlerstamm zusammen.

Kunst auf der Titelseite:
Uwe Fehrmann, Urbanität und Natur · Projekt ORAFOL Europe GmbH

Werte zeigen und Inhalte darstellen

Seit 15 Jahren beschäftigen wir uns mit der Wirkung von Gemälden und Illustrationen als Kommunikationsbasis für Unternehmensinhalte.

Im Laufe der letzten Jahre ist das Thema einer authentischen und individualisierten Selbstdarstellung immer mehr in den Focus führender Unternehmen gerückt. Es werden attraktive Unternehmenssitze gebaut, für die man dann die passende Bebilderung sucht.

Darüber hinaus wird die Personalsuche immer wichtiger. Employer Branding und das Zeigen der eigenen Unternehmensqualitäten sind mittlerweile entscheidend, wenn man gute Mitarbeiter für sich gewinnen möchte.

Werte zeigen und Inhalte darstellen - das macht ein Unternehmen einzigartig. Eine starke und aussagekräftige Bildsprache ist durch kein anderes Medium zu ersetzen. Eine gelungene Bildaussage ist stimmig, verbindend und begeisternd.

**Geben Sie uns Ihre Worte, Ihre Inhalte, Ihre Werte, Ihre Visionen.
Wir entwickeln für Sie die passenden Ideen und Bilder.**

Im Katalog finden Sie unsere Projekte 2018 / 2019.
Lassen auch Sie sich von unseren Ideen und Projekten inspirieren.

Herzliche Grüße



Petra Obermayr

Inhaberin identity of art



Petra Obermayr vor einem Gemälde von Meike Kohls
Projekt Stadtwerke Wolfsburg AG / LSW Holding GmbH & Co. KG,
Wolfsburg

identity of art Petra Obermayr e.K.

Bahnsenallee 46 · D - 21465 Reinbek
Telefon +49 40 7810-2180
Mobil +49 151 155 38 000
galerie@identity-of-art.de
www.identity-of-art.de



Neues Verwaltungsgebäude der ORAFOL Europe GmbH

Projekt Auftragskunst für die neue Firmenzentrale in Oranienburg

Anlass der Gestaltung ist der Neubau des Verwaltungsgebäudes der ORAFOL Europe GmbH in Oranienburg bei Berlin.

Kundenwunsch/Ziele

Die Gestaltung der Räume und Flure mit Auftragskunst hat eine positive und authentische Ansprache von Kunden, Geschäftspartnern und Mitarbeitern zum Ziel. Auf Wunsch des Kunden wurde das Gebäude zum Thema „Natur und Urbanität“ in Bezug auf die weltweite Tätigkeit von ORAFOL gestaltet.

Farbe spielt bei ORAFOL eine entscheidende Rolle. Als einer der Global Player im Bereich Folien dreht, sich in dem Unternehmen alles um Farbigkeit, Brillanz und dauerhafte Qualität.

Optische Anmutung

Die neuen Räume der Orafol Europe GmbH wurden im Bereich der Flure mit großflächigen Illustrationen ausgestattet. Die Themen „Natur“ und „Globalität“ wurden mit einer beeindruckenden Farbigkeit und mit großer Klarheit umgesetzt.

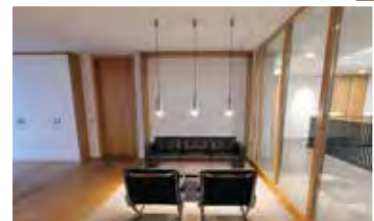
Ausstattungsbereiche

Die Flure im Erdgeschoss bis zum 4. OG sowie diverse Besprechungszimmer und der Bereich der Geschäftsführung wurden mit individueller Auftragskunst gestaltet.

Fotos: identity of art

Kommunikationszone

Auftragskunst - Illustration



Flure

Auftragskunst - Illustration



Besprechungsräume

Auftragskunst - Illustration





Bereich Flur - Erdgeschoss
Besprechungsräume für internationale Kunden

Aufgabenstellung

Natur, Urbanität und Internationalität. Internationale Kunden sollen durch die großflächigen und farbigen Motive begrüßt werden.

Konzeptumsetzung

Individuell entwickelte Illustrationen - Blumen, Tiere und Menschen stehen repräsentativ für die Farbigkeit und Dynamik der Welt und für ORAFOL.



Konzept / Vorschläge



Projektjahr: 2018

Künstler: Uwe Fehrmann

Illustrationen: digital, gedruckt auf Aluverbundplatten, hinter Acrylglas, glänzend

Formate: 140 x 140 cm und 200 x 140 cm



Konzept/Vorschläge



Bereich Flur 1. OG

Aufgabenstellung

ORAFOL weltweit, Urbanität und Natur - Zielgruppe sind die Mitarbeiter.

Konzeptumsetzung

Natur und Städte / Natur weltweit (Tiere).

Projektjahr: 2018

Künstlerin: Ilka Wendland

Illustrationen: digital, gedruckt auf Aluverbundplatte, hinter Acrylglas, glänzend

Formate: 80 x 140 cm, 90 x 140 cm und 180 x 140 cm



Bereich Flur 2. OG
Graphic Innovations

Aufgabenstellung

Durch Farben beeindrucken.

Konzeptumsetzung

In Anlehnung an die Produkte von ORAFOL wurde auf eine große, starke Farbigkeit und Dynamik gesetzt. Die Umsetzung erfolgte als fraktale Kunst.



vorher



Projektjahr: 2018

Künstler: Klaus Sellmann

Illustrationen: digital, gedruckt auf Aluverbundplatte, hinter Acrylglas, glänzend

Formate: 80 x 120 cm, 100 x 120 cm und 200 x 120 cm

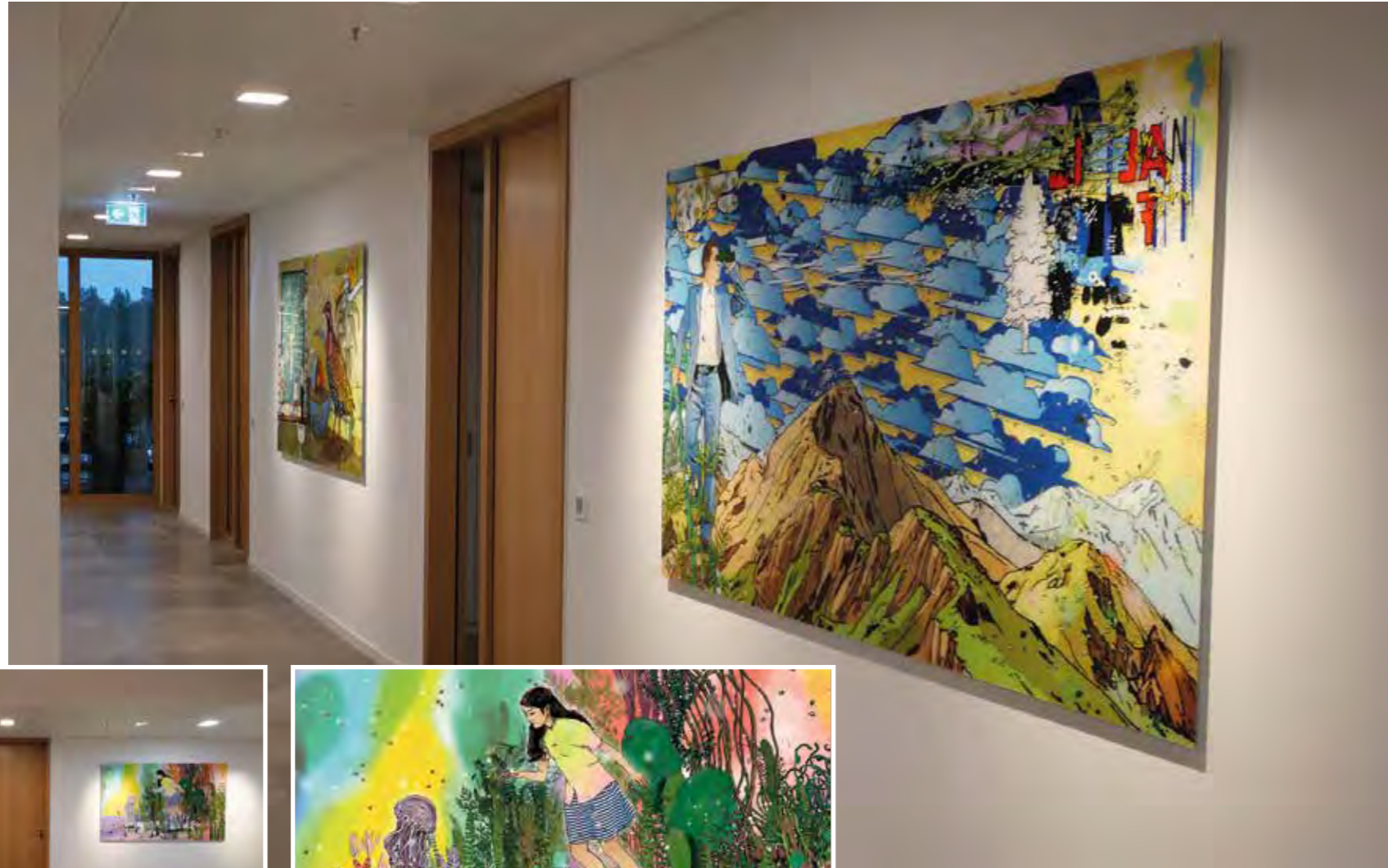
Bereich Flur 3. OG
Buchhaltung

Aufgabenstellung

Zahlen, Natur und Menschen, Ausblicke und Entwicklungen.

Konzeptumsetzung

Der Künstler Johann Büsen hat die Themen in einer surrealistischen Anmutung umgesetzt.

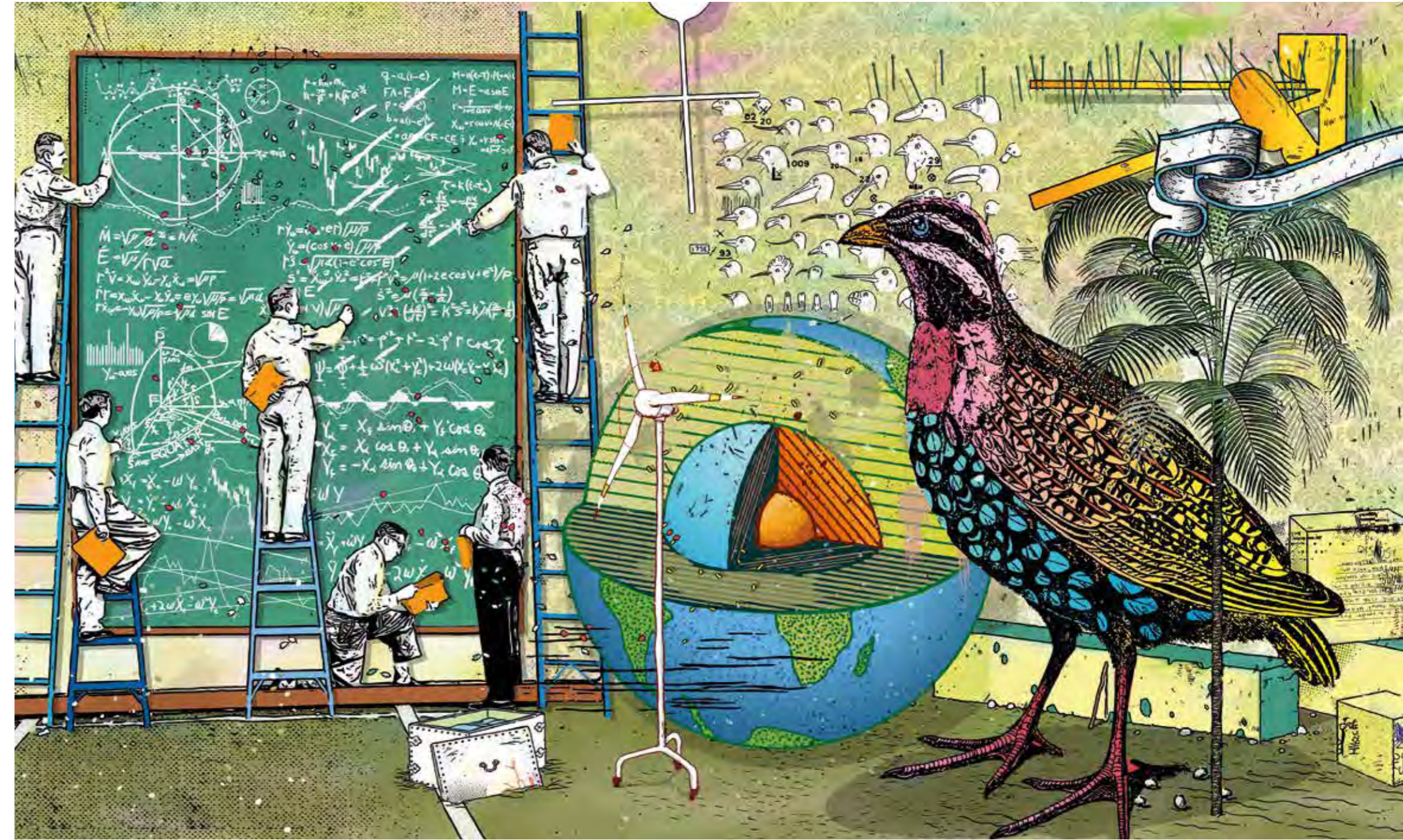


Projektjahr: 2018

Künstler: Johann Büsen

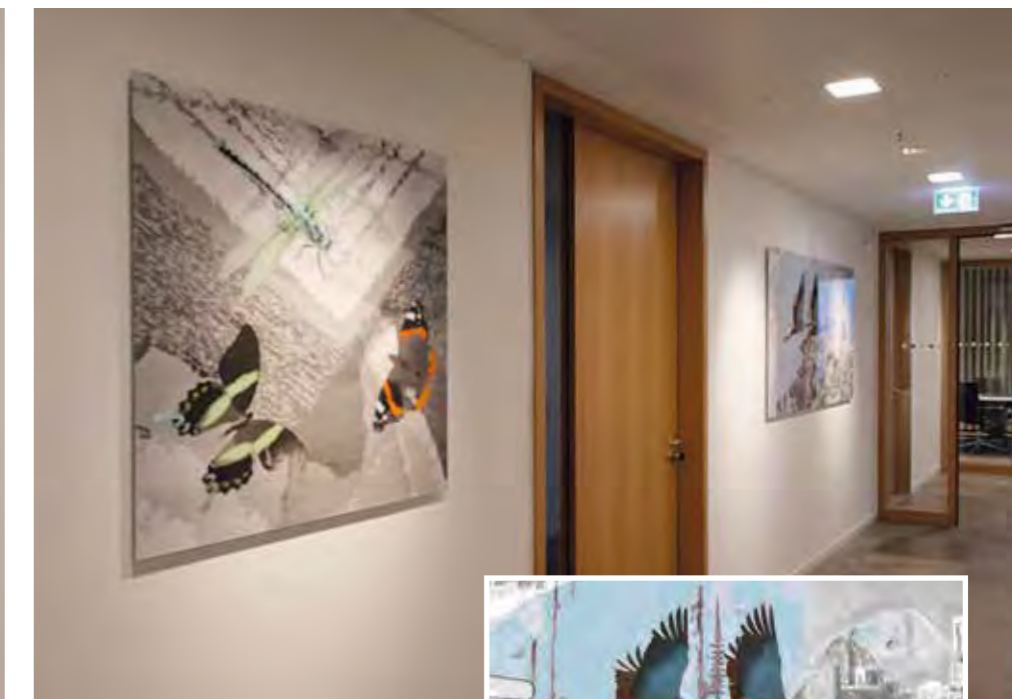
Illustrationen: digital, gedruckt auf Aluverbundplatte, hinter Acrylglas, glänzend

Formate: 80 x 120 cm und 200 x 120 cm





Bereich Flur 4. OG
Besprechungsräume Geschäftsführung und HR



Aufgabenstellung

Urbanität und Natur, weltweit. Zielgruppe sind Mitarbeiter und Bewerber.

Konzeptumsetzung

Schmetterlinge, Kolibris und Kraniche fliegen über Städte und Länder. Sie stellen die weltweite Verbindung her, bringen Farbe, Leichtigkeit und Kreativität ins Leben.



Projektjahr: 2018

Künstler: Uwe Fehrmann

Illustrationen: digital, gedruckt auf Aluverbundplatte, hinter Acrylglas, glänzend

Formate: 100 x 100 cm, 200 x 100 cm und 160 x 120 cm



Bereich Galerie 4. OG
Empfangsbereich Geschäftsführung

Aufgabenstellung

ORAFOL und die Kontakte weltweit - Menschen und Kunden aus aller Welt werden begrüßt.

Konzeptumsetzung

Bunte und vielseitige Darstellung verschiedener Länder, in denen ORAFOL Standorte unterhält.



Australien



Japan



Dubai

Projektjahr: 2018

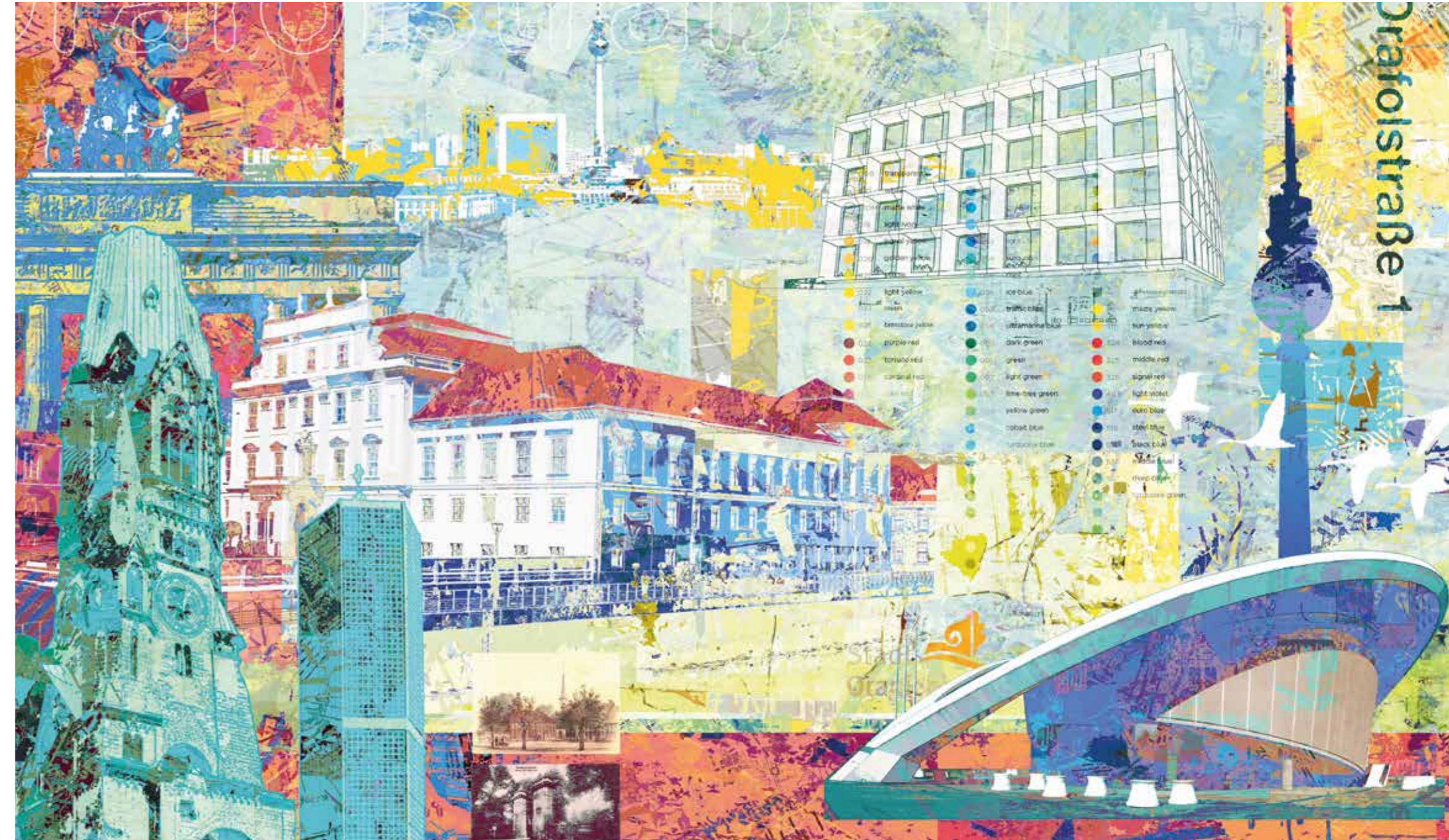
Künstler: Pellegrino Ritter

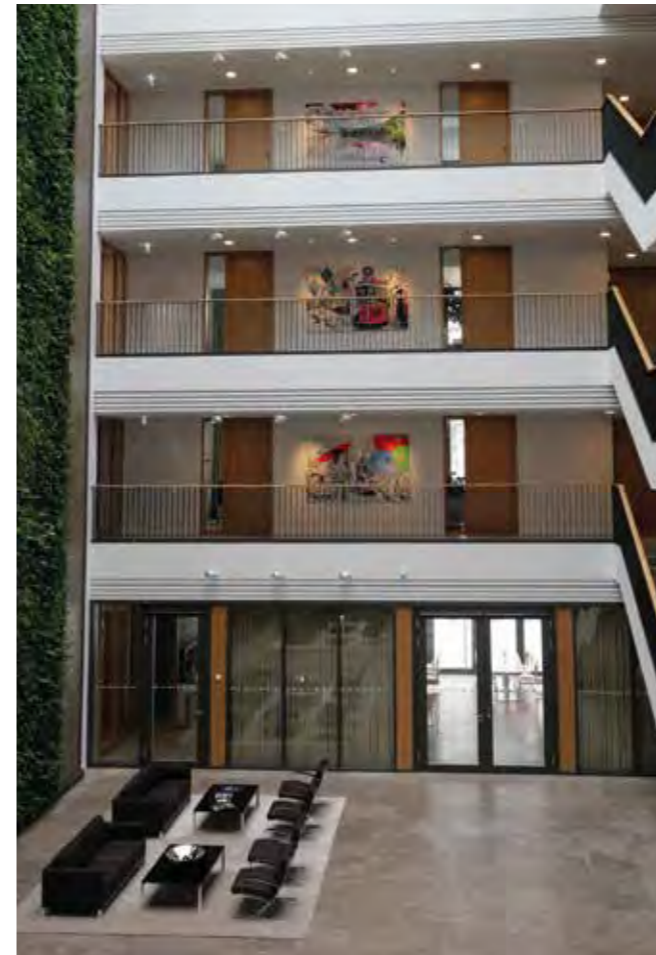
Illustrationen: digital, auf Aluverbundplatte gedruckt,
hinter Acrylglas, glänzend

Formate: 3 x 100 x 100 cm, 250 x 130 cm und 220 x 140 cm



vorher





Bereich Atrium/Empfangshalle

Zielgruppe: Kunden, Mitarbeiter und Besucher

Aufgabenstellung

Der Wunsch ist es, künstlerische Akzente in der klar gegliederten und beeindruckenden Empfangshalle zu setzen, im direkten Kontext zu Produkten und Standorten von ORAFOL.

Die Geschäftsführung möchte, dass sich die Mitarbeiter in dem neuen Gebäude gut einfinden und eine positive, zukunftsweisende Atmosphäre herrscht, die wiederum zum Gedankenaustausch und zum Mitdenken anregt.

Konzeptumsetzung

Die Umsetzung erfolgt in einem Zusammenspiel von grauen Flächen im Hintergrund und einzelner starker farbiger Akzente im Vordergrund.

Der Künstler Uwe Fehrmann gestaltet die Illustrationen so, dass Interesse an den Standorten und Produkten von ORAFOL geweckt wird.

Die stimmigen Illustrationen runden den Gesamteindruck der imposanten Empfangshalle ab und stellen den Bezug zu dem Weltunternehmen ORAFOL her.

Projektjahr: 2019

Künstler: Uwe Fehrmann

Illustrationen: digital, auf Aluverbundplatte gedruckt, hinter Acrylglas, glänzend

Formate: 220 x 140 cm



Wolfsburger Nordkopf Tower (WNT),
Verwaltungsgebäude
LSW Holding GmbH & Co. KG und
Stadtwerke Wolfsburg AG



Projekt Auftragskunst für den Neubau der Zentrale in Wolfsburg

Kundenwunsch/Ziele

LSW und Stadtwerke Wolfsburg sind Energie- und Infrastrukturdienstleister für Wolfsburg und den umliegenden Raum, die sich durch gelebte Nähe und Verantwortung für die Region und die Menschen auszeichnen.

Als der neue Unternehmenssitz gebaut wurde, war es den Verantwortlichen klar, dass sich diese Verbindung auch im Gebäude zeigen soll. Gewünscht ist eine offene und partnerschaftliche Kommunikation mit den Kunden und Mitarbeitern.

Konzept/Vorschläge



Optische Anmutung

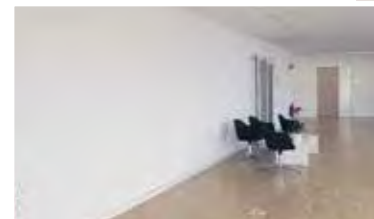
Die optische Anmutung sollte klar, technisch und verständlich sein und die Unternehmensfarben beinhalten.

Man hat sich für zwei Umsetzungen entschieden; zum einen für individuelle Illustrationen für die Geschäftsführung-Bereiche und den Eingangsbereich des Kundenzentrums, zum anderen für schöne Fotodrucke mit aussagekräftigen Motiven, die mit regionalen Themen und Interessensgebieten der beiden Unternehmen zu tun haben, wie z. B. Natur, Umweltschutz, Sport, Wolfsburger Kultur und Architektur

Ausstattungsbereiche

Repräsentative Bereiche der Geschäftsführung, Kundenzentrum und Mitarbeiterflure.

Foyer
Geschäftsführung
Auftragskunst - Illustration



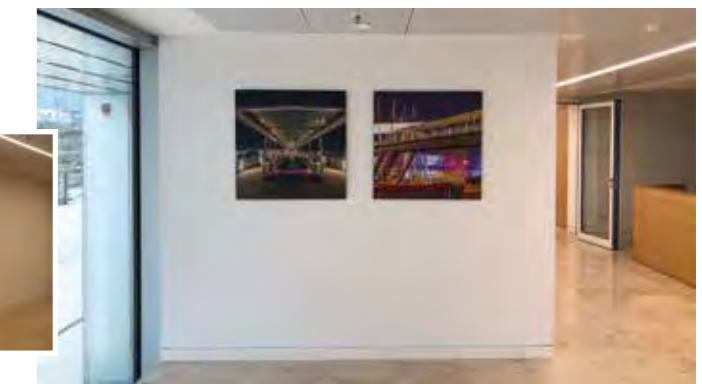
Besprechungsraum
Geschäftsführung
Auftragskunst - Illustration



Kundenzentrum
Auftragskunst - Illustration



Kundenzentrum Flure
Fotodrucke





Bereich 9. OG
Foyer Geschäftsführung

Aufgabenstellung

Das Foyer wird für repräsentative Veranstaltungen genutzt. Der Wunsch ist es, die langjährige, starke Verbundenheit zwischen den Unternehmen und der Region herauszustellen.

Konzeptumsetzung

Die Künstlerin Meike Kohls hat typische regionale Motive verwendet, in Verbindung mit emotionalen Motiven, wie z.B. das Gedicht „Frühling“ von Hoffmann von Fallersleben und kennzeichnende Motive von LSW und Stadtwerken.

Zu sehen sind das Wasserwerk, die Biogasaufbereitungsanlage und Freileitungen der LSW sowie Omnibusse und das Bähnle der Stadtwerke.



Projektjahr: 2018

Künstlerin: Meike Kohls

Illustration: digital, gedruckt auf Aluverbundplatte Plus

Formate: 142 x 142 cm



Bereich 9. OG
Besprechungsraum Geschäftsführung

Aufgabenstellung

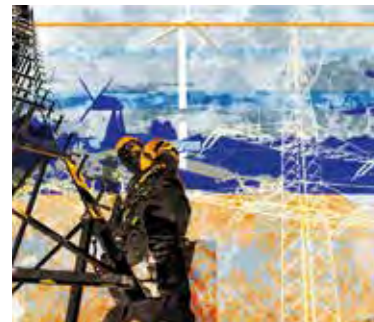
Folgende Inhalte sollen gezeigt werden:

- Mitarbeiter / Menschen / Kunden
- Vielfalt der Mitarbeiter und der Unternehmensbereiche darstellen
- Regionalität / Lokalität
- technische Darstellungen

Zielgruppe sind die Mitarbeiter und Kunden.

Konzeptumsetzung

Die Themen wurden anhand der einzelnen Geschäftsbereiche gezeigt und stark verdichtet. Es sind u.a. Originalfotos zum Einsatz gekommen. Die Detailfreude und Dynamik der Bilder laden zum Betrachten ein und zur Annäherung an die vielseitigen Unternehmenszwecke von Stadtwerken und LSW.



Strom



Erdgas



Wasser



Stadtwerke



Telekommunikation



Verkehrsbetriebe

Projektjahr: 2018

Künstlerin: Meike Kohls

Illustration: digital, gedruckt auf Aluverbundplatte Plus

Formate: 100 x 85 cm





Bereich 1. OG Kundenzentrum



Aufgabenstellung

Alles unter einem Dach:

- Geschäftsführung
- alle Gesellschaften
- alle Menschen
- Kunden
- Mitarbeiter
- nachbarschaftliches Umfeld
- Bürger und Menschen der Region

Konzeptumsetzung

In diesem Gemälde hat die Künstlerin Meike Kohls alle Geschäftsfelder vereint.

- Strom
- Telekommunikation
- Verkehrsbetriebe
- Fernwärme,
- Erdgas
- Wasser

Mit Blick auf die Wolfsburger Skyline werden Menschen, Verkehrsnetze und der Wolf, das Symbol der Stadt Wolfsburg, gezeigt. Die Elektrizität ist durch Lichtstrahlen dargestellt.

Projektjahr: 2018

Künstlerin: Meike Kohls

Illustration: digital, gedruckt auf Aluverbundplatte Plus

Format: 149 x 240 cm



Bereich Flure Mitarbeiter 2. - 8. OG

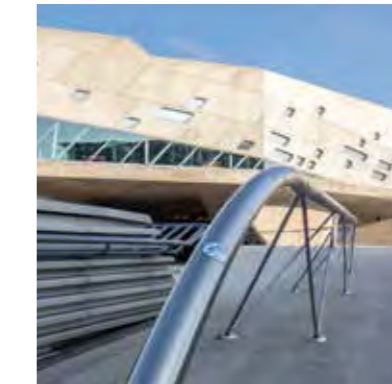
Aufgabenstellung

Jede Etage hat ein individuelles Thema mit Unternehmensbezug, wie z. B. Sport, historisches Wolfsburg oder Sehenswürdigkeiten, Niedersachsen und Natur.

Konzeptumsetzung

identity of art hat im Vorfeld die passenden Motive ausgewählt und unseren Kunden vorgeschlagen.

Mit Fotografien des Wolfsburger Fotografen Jens L. Heinrich und Fotomotiven von Adobe wurde jede Etage individuell und ansprechend bebildert.



Projektjahr: 2019

Fotograf: Jens L. Heinrich und Adobe

Fotodrucke auf Aluverbundplatte Plus

Formate: 60 x 60 cm bis 200 x 100 cm

Hintergrund/ Aufgabenstellung

Die Albertinen-Stiftung unterstützt sterbenskranke Kinder mit Herzproblemen aus Ländern wie Afghanistan und schenkt ihnen ein neues Leben durch eine Operation in Deutschland und in Kabul.

Finanziert durch Spenden, wird den Kindern, die aus ärmlichen Verhältnissen stammen, die lebensrettende Operation am Herzen ermöglicht. Seit 2005 wurden mit Hilfe der „Herzbrücke“ 230 Kinder gerettet.

Ziel ist es, Aufmerksamkeit auf das Stiftungsprojekt „Herzbrücke“ zu lenken, neue Unterstützer zu finden und Spendengelder zu sammeln.



Montage der drei Illustrationen



Konzeptumsetzung

Die Künstlerin Meike Kohls nahm sich den Themen der „Herzbrücke“ an und schuf ein Triptychon, das den Zyklus von der Krankheit bis zur Gesundheit darstellt. Dabei spürt man die hohe Emotionalität und das große Engagement, das die Menschen und die Stiftung diesem Thema entgegenbringen. Die Kinder gehen einer gesunden Zukunft entgegen.

[www..herzbruecke.de](http://www.herzbruecke.de)



Projektjahr: 2018

Künstlerin: Meike Kohls

Technik: Illustration auf Aluverbundplatte

Format: 3 Motive à 140 x 140 cm

Projekt Wahlleistungsstation

Bereiche

Flure, Lounges, Patientenzimmer, Wartebereiche

Aufgabenstellung

Wunsch war es, die sehr ansprechende und hochwertige neue Wahlleistungsstation mit Hamburger Motiven zu bebildern.

Konzeptumsetzung

Stimmige Farben, passend zum CD und den Unternehmensfarben, verbunden mit maritimen Motiven vervollständigen das wunderschöne Ambiente der neuen Station.

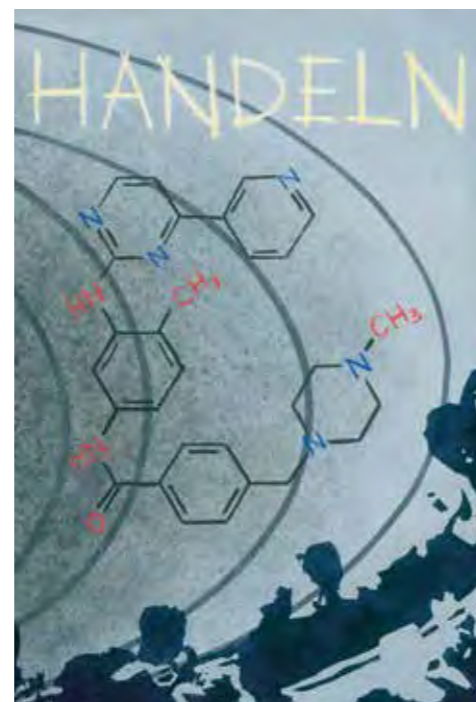
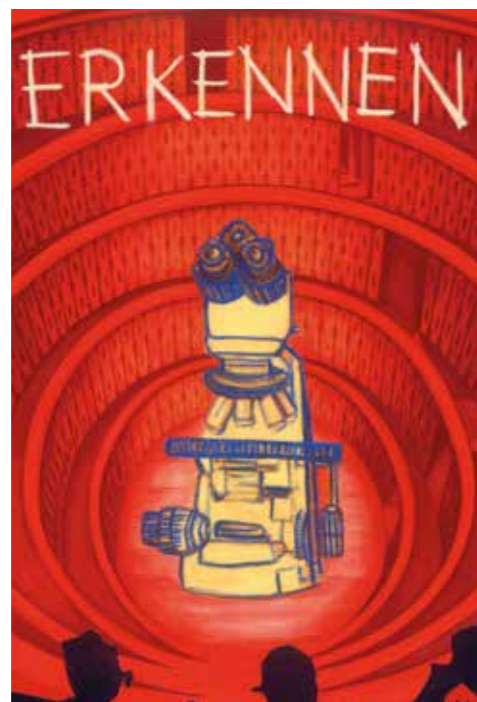
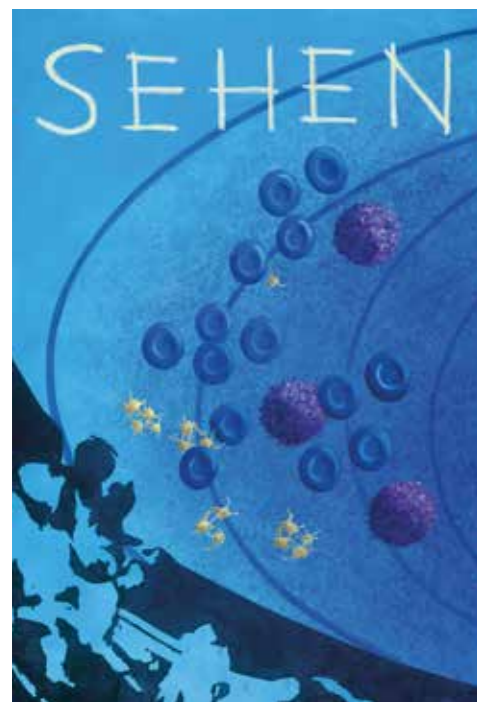


Patientenzimmer



Flure





Bereich Studenteneingang

Aufgabenstellung

Medizinische Weiterentwicklung in die Bilder integrieren

Konzeptumsetzung

Die Künstlerin Meike Kohls hat wichtige Elemente verändert und aktuelle medizinische Entwicklungen einfließen lassen. Die Kernaussage des Gemäldes „Sehen - Erkennen - Handeln“ bleibt von der Anmutung bestehen.

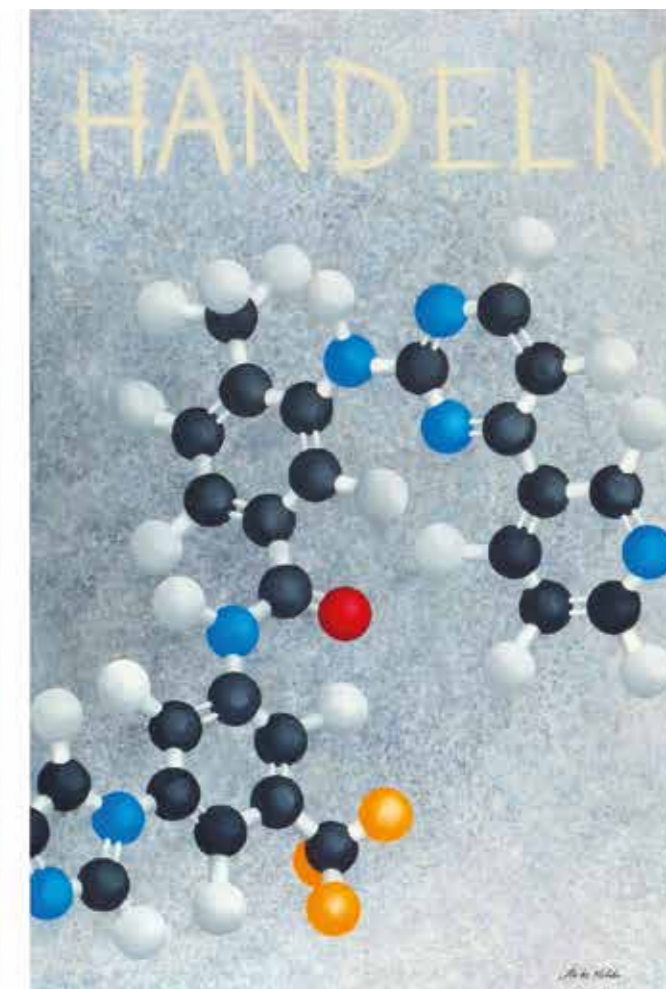
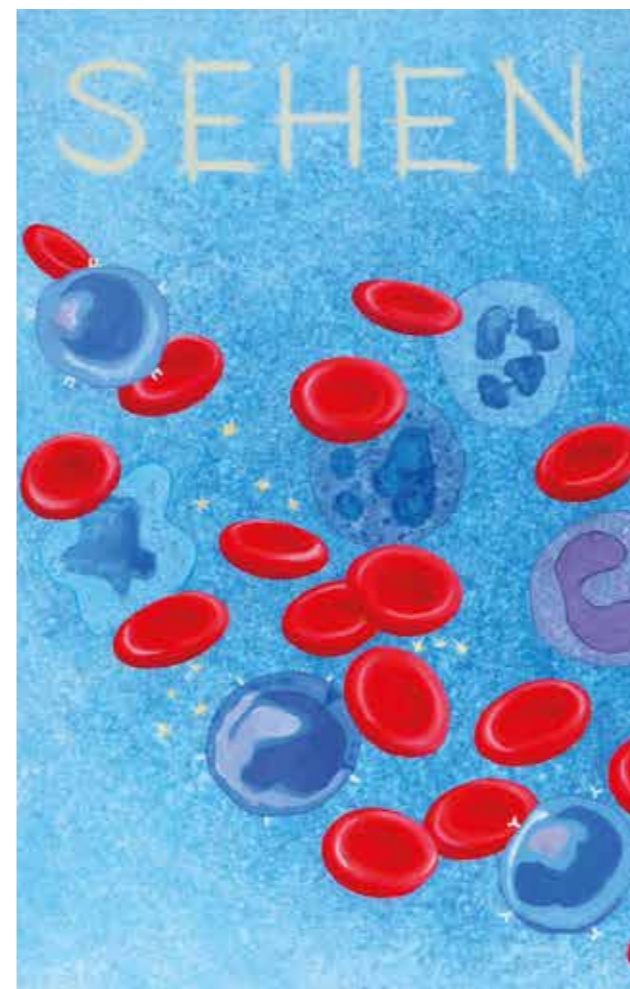
Die Details und die wissenschaftliche Genauigkeit begeistern den Betrachter, der mit diesen Themen vertraut ist.

Projektjahr: 2009

Künstlerin: Meike Kohls

Technik: Acryl auf Leinwand

Formate: 3 x 80 x 120 cm

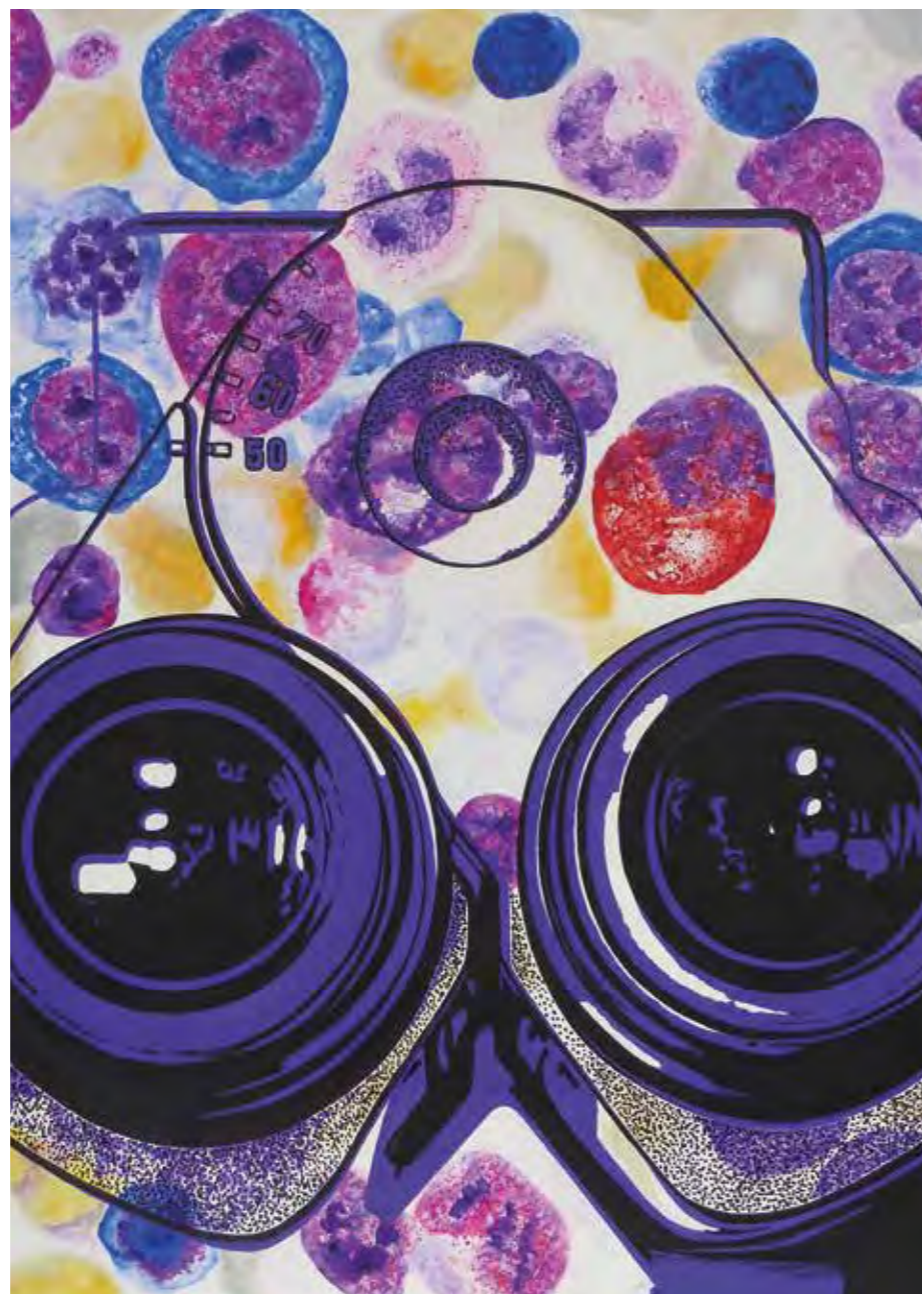
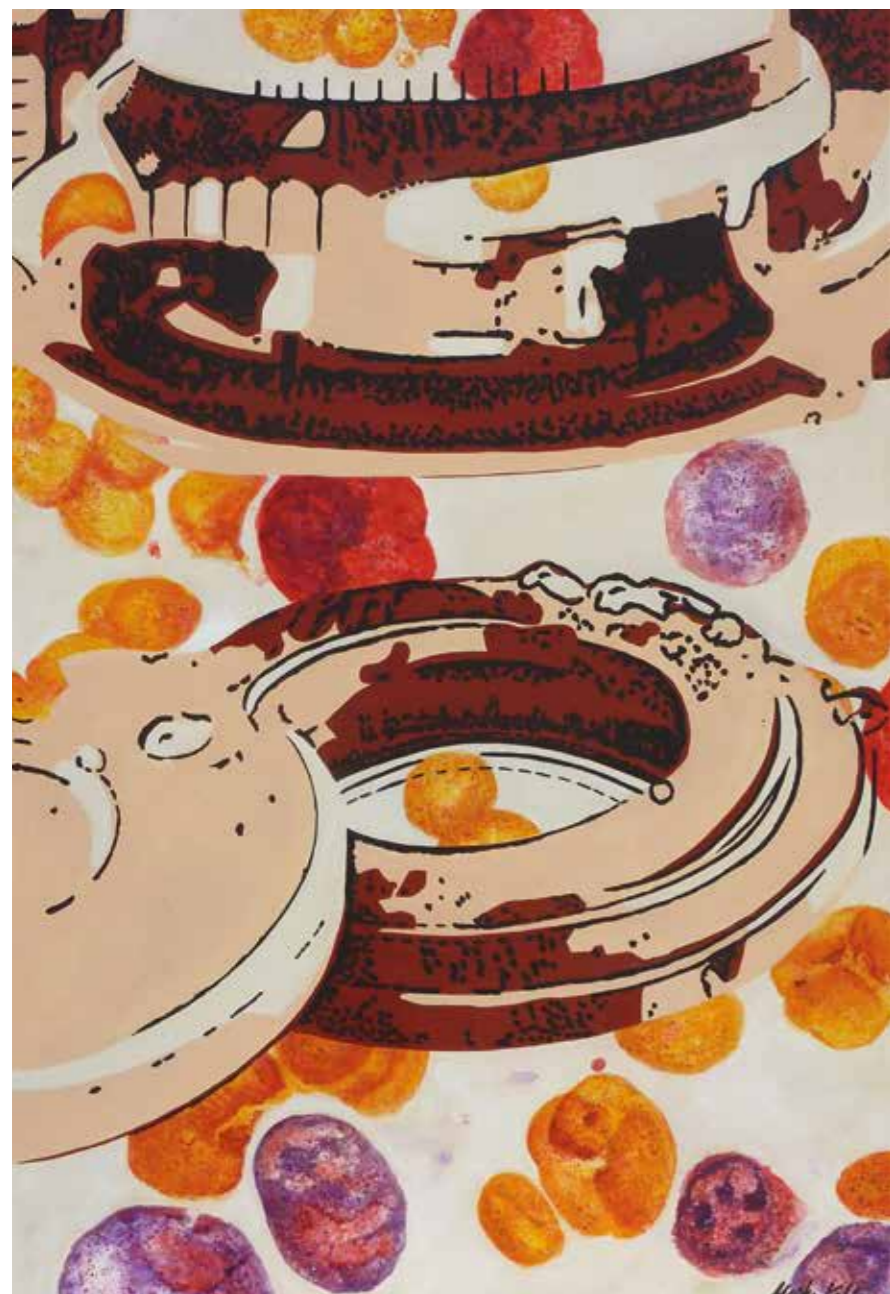


Projektjahr: 2017

Künstlerin: Meike Kohls

Technik: Acryl auf Leinwand

Formate: 3 x 80 x 120 cm



Bereich Mikroskopie Flur

Aufgabenstellung

Anpassung an Veränderungen in der Mikroskopie

Zwei früher geschaffene Gemälden wurden ersetzt (aktualisiert).

Projektjahr: 2017

Künstlerin: Meike Kohls

Technik: Acryl auf Leinwand

Formate: 80 x 120 cm



Bereich Schulungszentrum
Empfangsbereich

Zielgruppe

Mitarbeiter und firmenfremde
Besucher (Vermietung)

Aufgabenstellung

Repräsentation und Schaffung von
Verbindungen

Konzeptumsetzung

Die Künstlerin Meike Kohls hat
ein Holzrelief geschaffen, das
symbolisch die Entwicklung von
der Zelle über das Chromosom zur
DNS zeigt, die sich teilt. Mit Hilfe der
PCR verdoppelt sich die DNS und
verbindet sich mit den Nukleinsäuren
zu neuen Strängen.

Das Chromosom 14 zeigt bei
vielen Leukämie-Erkrankungen
Veränderungen.



Montage

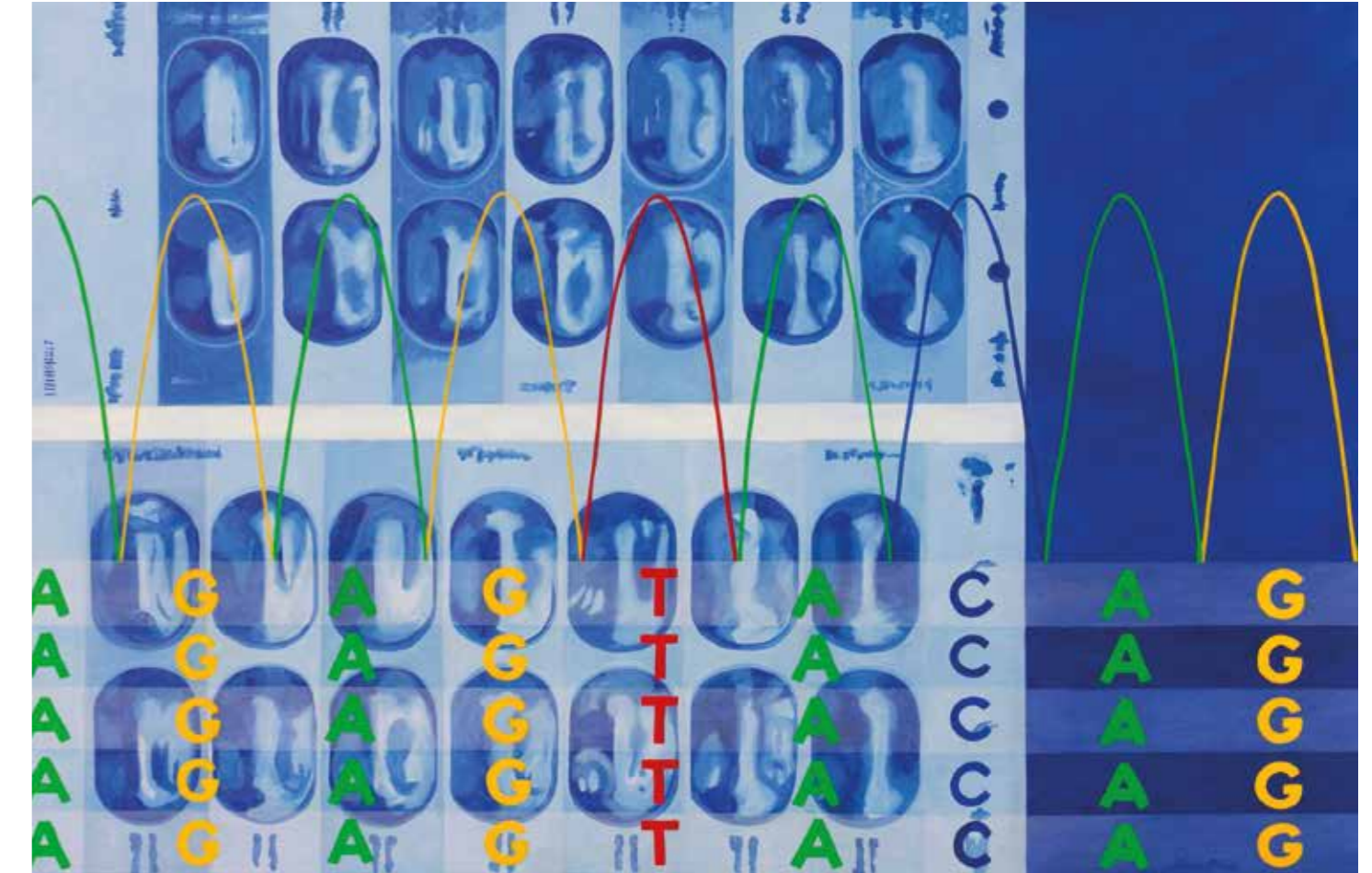


Projektjahr: 2017

Künstlerin: Meike Kohls

Technik: Holzrelief

Formate: bis 150 cm hoch



Bereich Schulungszentrum
Come together

Zielgruppe
Mitarbeiter und firmenfremde Besucher (Vermietung)



Aufgabenstellung

Darstellung von Interdisziplinarität und Menschlichkeit.
Alle medizinischen Fachbereiche bemühen sich um jeden einzelnen Patienten.

Konzeptumsetzung

Die Künstlerin hat ein Triptychon geschaffen, auf dem von links nach rechts folgende Bereiche zu sehen sind:

- links: Untersuchungen - Diagnose
- Mitte: Mensch - Behandlung
- rechts: Behandlung - Heilung

Projektjahr: 2017

Künstlerin: Meike Kohls

Technik: Acryl auf Leinwand

Formate: 140 x 100 cm



Bereich Kantine

Aufgabenstellung

Gestaltung einer Wand mit einem großformatigem Akustikdruck zur Schallreduzierung. Gewünscht war ein Motiv der Elbphilharmonie.

Konzeptumsetzung

Großformatiger Akustikdruck (500 x 200 cm). Das Bild wurde in 5,7 m Höhe montiert und ist in der gesamten Kantine zu sehen.



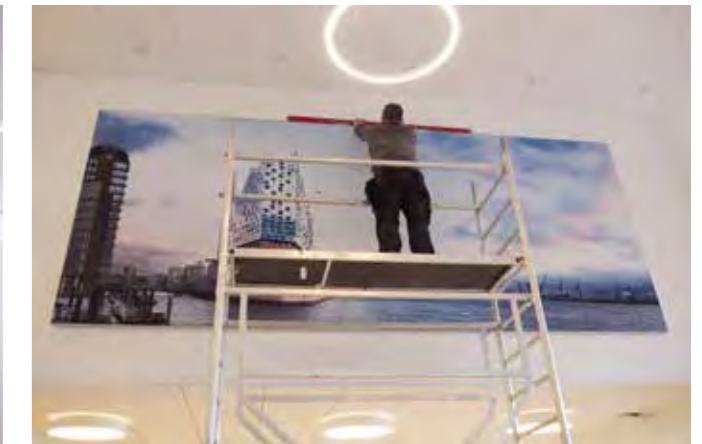
Projektjahr: 2018

Motiv: maground

Format: 500 x 200 cm

Textildruck mit Schalldämmung
5 cm tiefer Alurahmen

Montage in 5,70 m Höhe





Bereich Neubau der Wahlleistungsstation

Zielgruppe

Patienten, Besucher und Mitarbeiter

Aufgabenstellung

Gestaltung der Flure, Lounges, Patientenzimmer

Konzeptumsetzung

Die Motivauswahl harmonisiert mit der Farbgestaltung in den Fluren und Patientenzimmern. Als Thema wurden Motive der Nord- und Ostsee ausgewählt. Großformatige Motive schaffen den Eindruck von Weite und Klarheit.





Projektjahr: 2019
Motive: Fotolia
Format: verschiedene
Fotodrucke auf Alu Plus





Flure

Neurologische Intermediate Care Station (IMC) - Intensivzentrum

Bereich Flure und Patientenzimmer

Aufgabenstellung

Schalldämmung der Räume und das Setzen positiver Impulse durch ansprechende Motive.

Konzeptumsetzung

Akustikdrucke mit Schallabsorbieren. Motive Mohnblüten und -felder, passend zu den farblich gestalteten Wänden.



Patientenzimmer



Projektjahr: 2019
 Motive: Fotolia
 Format: verschiedene
 Textildrucke mit Schalldämmung,
 5 cm tiefer Alurahmen



Petra Obermayr, Inhaberin

Ihre Wünsche sind uns wichtig!

Daher beraten wir Sie gerne vor Ort in Ihren Räumlichkeiten - die Erstberatung ist kostenlos* und dient dem persönlichen Kennenlernen.

Inhalte der Beratung sind u.a.:

- persönliches Kennenlernen
- Informationsgespräch über mögliche Herangehensweisen
- Begehung der Räumlichkeiten
- Aufnahme der Ist-Situation
- Aufnahme der Kundenwünsche
- Abstimmung möglicher Inhalte
- Informationen über Qualitäten, Formate, Befestigungen, Auslieferung, Montage etc.
- Informationen über Preise und Konditionen
- Informationen über Künstler, Techniken etc.
- Abstimmung der weiteren Vorgehensweise

*evtl. Reisekosten wie Flüge, Übernachtungen usw. nach vorheriger Abstimmung

Das Team



Menschen in ihrem Element mit Kreativität, Ideenreichtum und Vorstellungskraft

Kundenanspruch und künstlerische Umsetzung gehören für uns zusammen.

Das Team von identity of art hat einen hohen Anspruch an sich selbst und an die erfolgreiche und begeisternde Realisierung der einzelnen Projekte. Präzision, Erfahrung, Professionalität und Freude sind die Basis unserer Arbeit.

- 1 Büsen, Johann · Künstler
- 2 Fehrmann, Uwe · Künstler
- 3 Gotzmann, Rinaldo · Montageleitung, Fenster und Türen Doriwat
- 4 Henke-Biel, Astrid, Dipl.-Des. · Marketingassistenz, identity of art
- 5 Kohls, Meike · Künstlerin
- 6 Matthies, Rupprecht · Künstler
- 7 Müller, Meike · Künstlerin
- 8 Obermayr, Petra · Inhaberin, identity of art
- 9 Ortloff, Christine, Dipl.-Ing. · Innenarchitektin
- 10 Ritter, Pellegrino · Künstler
- 11 Schramowski, Stefan, Dipl.-Wirt.-Inf. · Geschäftsführung, jam fineart Bildproduktions GmbH
- 12 Sellmann, Klaus · Künstler
- 13 Siebdrat, Sascha · Künstler
- 14 Simon, Carola, M.A. · Vertriebsassistenz, identity of art
- 15 Wendland, Ilka · Künstlerin
- 16 Zabel, Cornelia, Dipl.-Ing. · jam fineart Bildproduktions GmbH (weitere Details siehe Impressum)



Fotodrucke

Fotodrucke für Ihr Unternehmen

Projektbetreuung

- Beratung vor Ort
- Abstimmung der Wunschmotive
- Vorschläge der schönsten Motive
- Berücksichtigung von Lizenzen
- bestmögliche Transparenz durch den Einsatz der identity-of-art-eigenen Software bei Motivauswahl, Raumzuordnung, Montage und Abrechnung der Fotodrucke

Beratung

- Motivauswahl – Zusammenstellung von individuellen Motivwünschen für jeden Kunden
- Auswahl (zu bedruckender) Materialien: Leinwand, Aluminium, Acryl usw.
- Formatauswahl
- Montage der Fotodrucke
- Berücksichtigung von Brandschutzvorschriften
- Installation Diebstahlsicherung
- Hygiene-Bestimmungen für Krankenhäuser - hier haben wir eine Qualität entwickelt, die für Flächenreinigung geeignet ist und getestet wurde

Abwicklung

- Transparente Angebote und Abrechnung
- Schnelle Lieferung
- Montage auf Wunsch

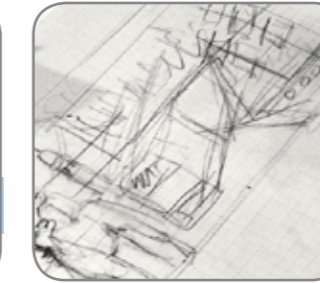
Referenzkunden Fotodrucke

- AGAPLESION DIAKONIEKLINIKUM ROTENBURG gGmbH, Rotenburg
- Asklepios Kliniken Hamburg GmbH - Asklepios Klinik Altona, Hamburg
- Evangelisches Klinikum Bethel gGmbH, Bielefeld
- Katholisches Marienkrankenhaus gGmbH, Hamburg
- LSW Holding GmbH & Co. KG, Wolfsburg / Stadtwerke Wolfsburg AG
- tesa SE, Norderstedt



Auftragskunst

Auftragskunst für Ihr Unternehmen



Konzeptphase

Umsetzungsphase

Ausgangssituation

- Inhalte
- Räumlichkeiten
- Wünsche

Inhalt und Budget

- Angebotsabgabe
- Auftragserteilung für Kunstkonzept

Erstellung Konzept

- Auswahl der Künstler
- Umsetzung/Ideen
- Visualisierung der Ideen
- 1 - 3 verschiedene Entwurfslinien

Präsentation

- Vorstellung der Entwurfslinien
- Feinabstimmung
- Abstimmung weiterer Nutzungsmöglichkeiten, wie z.B. Werbung
- Auftragserteilung zur Realisierung der Kunst

Umsetzung

- Realisierung der Originalkunstwerke

Finale

- Auslieferung
- Montage
- Übergabe

Referenzkunden Auftragskunst

- Albertinen Krankenhaus, Hamburg-Schnelsen
- Albertinen-Stiftung
- Ammeraal Beltech GmbH, Geesthacht
- dls Land und See Speditionsgesellschaft mbH, Siek
- Hela Gewürzwerk Hermann Laue GmbH, Ahrensburg
- ils Institut für Lernsysteme, Hamburg
- Institut für Hämatopathologie Hamburg, Hamburg
- LSW Holding GmbH & Co. KG, Wolfsburg / Stadtwerke Wolfsburg AG
- MLL Münchner Leukämielabor GmbH, München
- ORAFOL Europe GmbH
- tesa SE, Norderstedt

Fotonachweise

Fotonachweise (Angabe von links nach rechts)

Deckblatt	Auftragskunst Uwe Fehrmann
Seite 1	Petra Obermayr / Foto Andreas Vallbracht / Hintergrund Auftragskunst von Meike Kohls
Seite 2	Raumfotos identity of art / Auftragskunst von Pellegrino Ritter und Ilka Wendland
Seite 3	Raumfotos identity of art / Auftragskunst von Johann Büsen und Uwe Fehrmann
Seite 4+5	Raumfotos identity of art / Auftragskunst von Uwe Fehrmann
Seite 6+7	Raumfotos identity of art / Auftragskunst von Ilka Wendland
Seite 8+9	Raumfotos identity of art / Auftragskunst von Klaus Sellmann
Seite 10+11	Raumfotos identity of art / Auftragskunst von Johann Büsen
Seite 12+15	Raumfotos identity of art / Auftragskunst von Uwe Fehrmann
Seite 16+17	Raumfotos identity of art / Auftragskunst von Pellegrino Ritter
Seite 18+19	Raumfotos identity of art / Auftragskunst von Uwe Fehrmann
Seite 20	Raumfotos identity of art / Auftragskunst von Meike Kohls /Motive Gebäude Jens L. Heinrich und Meike Kohls
Seite 21	Raumfotos identity of art / Auftragskunst Meike Kohls / Fotodrucke Jens L. Heinrich
Seite 22-27	Raumfotos identity of art / Auftragskunst Meike Kohls
Seite 28	Raumfotos identity of art / Motive Kundenzentrum – Jens L. Heinrich
Seite 29	Motive 1 bis 8 – Jens L. Heinrich / Motiv 9 Hase – Fotolia ID 9513 Tatiana
Seite 30+31	Raumfotos identity of art / Auftragskunst von Meike Kohls
Seite 32	Raumfotos identity of art (Flur) und Albertinen Krankenhaus Hamburg (Patientenzimmer) / Motive Fotolia ID 7656 - powell83 / Fotolia ID 8211 thorabeti / Fotolia ID 6057 dietwalther / Fotolia ID 9173 nadinousch / Fotolia ID 8318 powell83 / Fotolia ID 8757 mstein
Seite 33	Raumfotos identity of art Hamburg / Motive Fotolia ID 8212 Kara
Seite 35-41	Raumfotos identity of art und Meike Kohls / Auftragskunst von Meike Kohls
Seite 42+43	Raumfotos identity of art / Motiv von maground
Seite 44	Raumfotos identity of art / Motive Fotolia ID 7023 joern_gebhardt
Seite 45	Raumfotos identity of art / Motive Fotolia ID 5399 Jenny Sturm / Fotolia ID 7023 joern_gebhardt / Fotolia ID 5795 Igor Chaikovskiy
Seite 46	Raumfotos identity of art / Motive Fotolia ID 269 Jenny Sturm / Fotolia 2139 G.G. Lattek
Seite 47	Raumfotos identity of art / Motive Fotolia ID 1520 Buesi
Seite 48	Raumfotos identity of art / Motive Fotolia ID 10123 diyanadimitrova / Fotolia ID 10114 GIS / Fotolia ID 10119 Robert Leßmann
Seite 49	Raumfotos identity of art / Motiv Fotolia ID 6899 icarmen13
Seite 50	Petra Obermayr / Studioline
Seite 51:	Nr. 1 - Büsen, Johann – Foto von Johann Büsen Nr. 2 - Fehrmann, Uwe – Foto von Uwe Fehrmann Nr. 3 - Gotzmann, Rinaldo – Foto von identity of art Nr. 4 - Henke-Biel, Astrid – Foto von Studioline Nr. 5 - Kohls, Meike – Foto von Sebastian Schmidt Nr. 6 - Matthies, Rupprecht – Foto von Sebastian Schmidt Nr. 7 - Müller, Meike – Foto von Andreas Vallbracht Nr. 8 - Obermayr, Petra – Foto von Studioline Nr. 9 - Ortloff, Christine – Foto von Christine Ortloff Nr. 10 - Ritter, Pellegrino – Foto von Pellegrino Ritter Nr. 11 - Schramowski, Stefan – Foto von jam fineart Bildproduktions GmbH Nr. 12 - Sellmann, Klaus – Foto von Klaus Sellmann Nr. 13 - Simon, Carola – Foto von Studioline Nr. 14 - Wendland, Ilka – Foto von Ilka Wendland Nr. 15 - Zabel, Cornelia – Foto von jam fineart Bildproduktions GmbH
Seite 52	Motive Fotolia – F. Lichert, adampauli, eyetronic, eyetronic
Seite 53	Motive von identity of art und Meike Kohls
Rückseite	Projekt Orafol Europe GmbH - Auftragskunst Pellegrino Ritter / Projekt AGAPLESION DIAKONIEKLINIKUM ROTENBURG GmbH - Motiv Fotolia ID 5795 Igor Chaikovskiy / Projekt Albertinen Stiftung - Auftragskunst Meike Kohls / Projekt LSW Energie GmbH & Co. KG - Auftragskunst Meike Kohls / Projekt Institut für Hämatopathologie Hamburg - Auftragskunst Meike Kohls

Impressum

Herausgeber:

identity of art Petra Obermayr e.K.

Bahnsenallee 46 · D - 21465 Reinbek

Telefon +49 40 7810-2180

Telefax +49 40 7810-2179

Mobil +49 151 155 38 000

galerie@identity-of-art.de

www.identity-of-art.de

HRA 9402 HL · USt.-IdNr. DE323615757

Konzept Gestaltung Texte:

identity of art Petra Obermayr e.K.

Alle Rechte vorbehalten - 2019

Abdruck (auch auszugsweise) nur nach ausdrücklicher Genehmigung durch identity of art

Fotonachweise:

Alle Rechte liegen bei identity of art

Detaillierte Fotonachweise finden Sie auf Seite 54 dieses Kataloges.



Das sagen unsere Kunden

Für unser neues Verwaltungsgebäude wünschten wir uns eine optische Abrundung der klaren Architektur, abgestimmt auf die Unternehmensinhalte und Werte, die uns wichtig sind.

Unter der Leitung von Frau Obermayr entwickelte das Künstlerteam von identity of art Ideen und Entwürfe, abgestimmt auf die gewünschten Inhalte und die moderne Architektur des Gebäudes.

Die Ergebnisse haben uns sehr positiv überrascht und beeindruckt. identity of art hat genau erfasst, was uns wichtig ist und welche Bildsprache zu uns passt. Die gestaltete Auftragskunst entspricht exakt unseren Wünschen und bereichert unsere neue Verwaltung und das tägliche Leben in unserem Unternehmen.



ORAFOL Europe GmbH
Dr. Holger Loclair, Geschäftsführung

Wir arbeiten seit vielen Jahren mit identity of art zusammen. Die schönen und passenden Bebildnungen unserer Stationen, die wir gemeinsam realisiert haben, begeistern unsere Patienten und Mitarbeiter jeden Tag auf's Neue.

Darüber hinaus ist die Zusammenarbeit mit identity of art eine Freude. Engagement und Ideenreichtum gepaart mit Pragmatismus, Schnelligkeit und ein sehr gutes Arbeitsklima – das zeichnet identity of art aus.



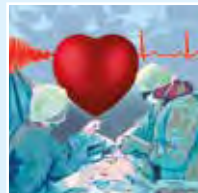
Wir werden auch in Zukunft weiter mit identity of art zusammenarbeiten.

AGAPLESION DIAKONIEKLINIKUM ROTENBURG gGmbH
Pastor Matthias Richter, Theologischer Direktor

Für unser Projekt „Herzbrücke“ suchten wir nach einem Weg, mehr Aufmerksamkeit für dieses hochemotionale Thema zu erreichen. Die „Herzbrücke“ ermöglicht Kindern aus Ländern wie Afghanistan eine Operation am Herzen, die ansonsten nicht überleben würden.

identity of art stellte sich sehr gut auf das Thema ein und entwarf ein Triptychon, welches die Stationen einer Heilung darstellt. Vom kranken Kind, über den Einsatz der engagierten Ärzte, bis hin zur Genesung kann man das Thema auf großformatigen Bildern verfolgen.

In der Mitte steht, stellvertretend für das große Engagement aller Beteiligten und symbolisch für ein gesundes Leben der Kinder, das große rote Herz. Die gelungene Illustration regt Gespräche über die „Herzbrücke“ an und schafft Interesse an dem Schicksal der Kinder. Das haben wir uns gewünscht. Die Umsetzung gefällt uns sehr und unterstützt unsere Ziele, so wie wir es uns vorgestellt haben.



Albertinen-Stiftung
Dr. Sabine Pfeifer, Geschäftsführung

Stadtwerke Wolfsburg und LSW haben ein neues Verwaltungsgebäude gebaut und 2018 bezogen - bestehend aus neun Etagen und einem integrierten Kundenzentrum.

Die große Nähe zu unseren Kunden, die starke Bindung an unsere Mitarbeiter sowie die engen regionalen Verbindungen zeichnen uns aus und sind uns äußerst wichtig. Daher suchten wir nach Gestaltungen der Wände, die diese Themen menschennah und stimmig darstellen. Als identity of art uns dann ansprach, hatten wir das Gefühl, den richtigen Partner für unser Projekt gefunden zu haben. Für jeden Bereich wurden individuelle Ideen von identity of art entwickelt und präsentiert.

identity of art hat uns vom ersten Augenblick unserer Gespräche bis hin zur finalen Umsetzung professionell, kreativ und zuverlässig betreut.



LSW Holding GmbH & Co. KG / Stadtwerke Wolfsburg AG
Sybille Schönbach, Geschäftsführerin und
Dr. Frank Kästner, Geschäftsführer / Vorstand

Die Genauigkeit in den wissenschaftlichen und medizinischen Details der Gemälde ist für uns enorm wichtig - gepaart mit klaren Farben und interessanten, stimmigen Anmutungen. identity of art schafft es immer wieder, genau zu verstehen, worum es uns geht und diese Inhalte kreativ und optisch ansprechend umzusetzen.

Institut für Hämatopathologie Hamburg
Prof. h.c. Dr. Markus Tiemann, Geschäftsführung



identity of art Petra Obermayr e.K.

Bahnsenallee 46 · D - 21465 Reinbek
Telefon +49 40 7810-2180
Telefax +49 40 7810-2179
Mobil +49 151 155 38 000
galerie@identity-of-art.de
www.identity-of-art.de