



## Auszeichnung vorbildlicher Bauten in Nordrhein-Westfalen 2010





## **Auszeichnung vorbildlicher Bauten in Nordrhein-Westfalen 2010**

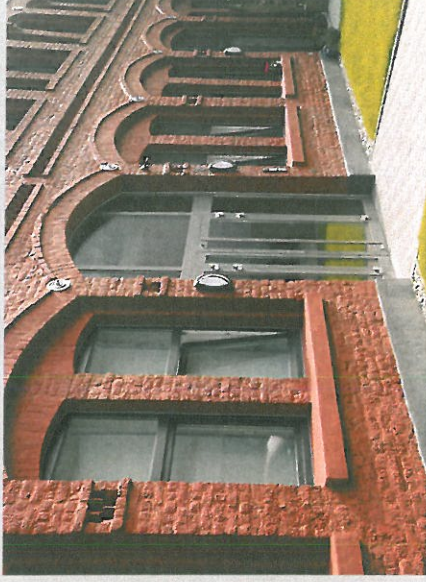
**Ein Projekt des Ministeriums für  
Wirtschaft, Energie, Bauen,  
Wohnen und Verkehr  
des Landes Nordrhein-Westfalen  
in Kooperation mit der**

**Architektenkammer Nordrhein-Westfalen**



Architektur  
 Kaiser Schweitzer Architekten und  
 Glashaas Architekten PSG  
 Aachen

Bauherrin  
 Schleiff Denkmalentwicklung GmbH & Co. KG  
 Erkelenz  
 für Edelhardt Schmidt



## Wohnbebauung Widra Areal, Aachen

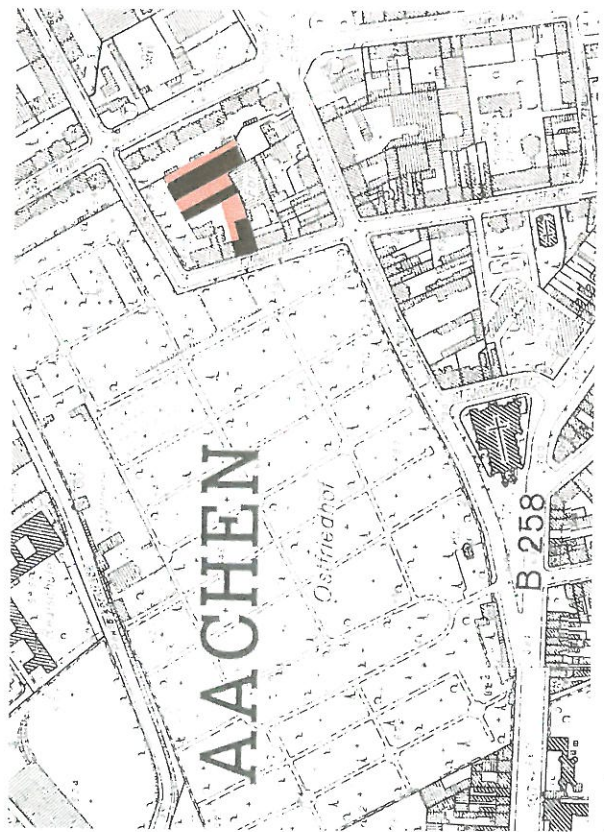
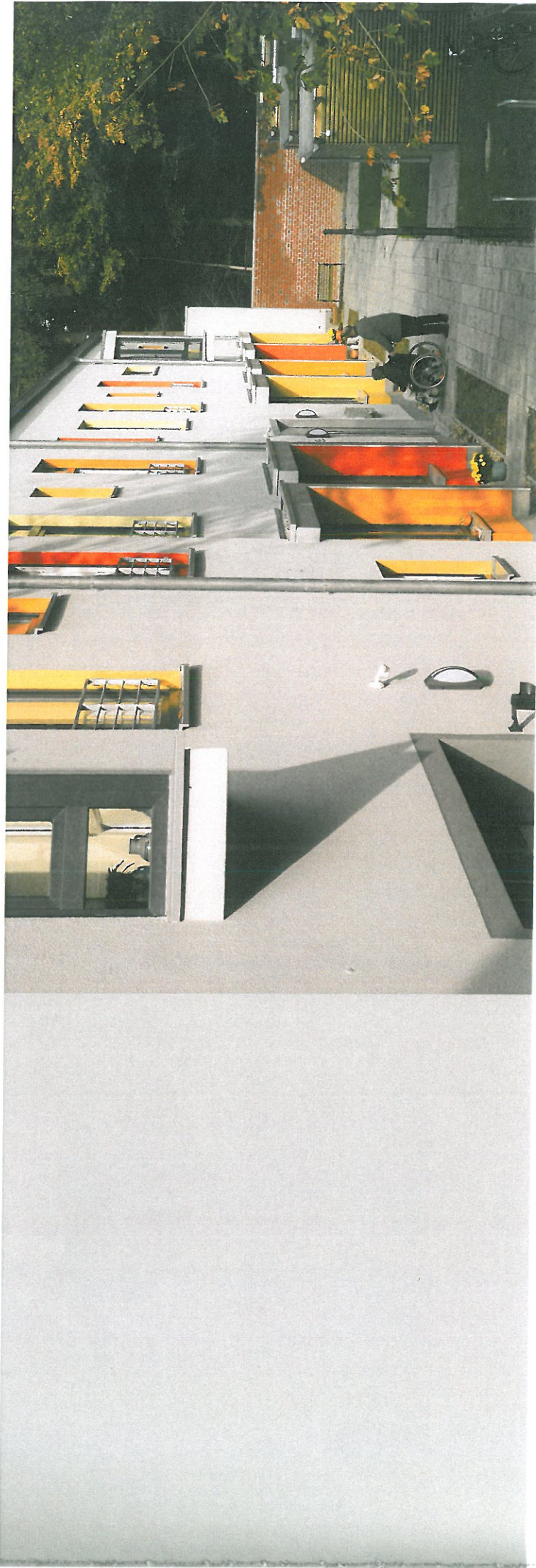
Das Wohnquartier auf einem alten gewerblichen Standort bietet einen breitgefächerten Wohnungsmix für unterschiedliche soziale Schichten an. Umgesetzt wurden 23 öffentlich geförderte barrierefreie Wohnungen und zwei ambulant betreute Gruppenwohnungen. Durch Ergänzung von Neubauten, Nutzung und Abriss von Fabrikationshallen auf zuvor verwaistem Gelände entstand ein innenstadtnahes Quartier mit hoher Aufenthalts- und Gestaltungsqualität.

Die Kleinteiligkeit der Nutzungsmischung führt zu einem erstaunlich ansprechenden Raumgefüge im Inneren als auch in der Außengestalt und zu einer Adressbildung im stadträumlichen Gefüge.

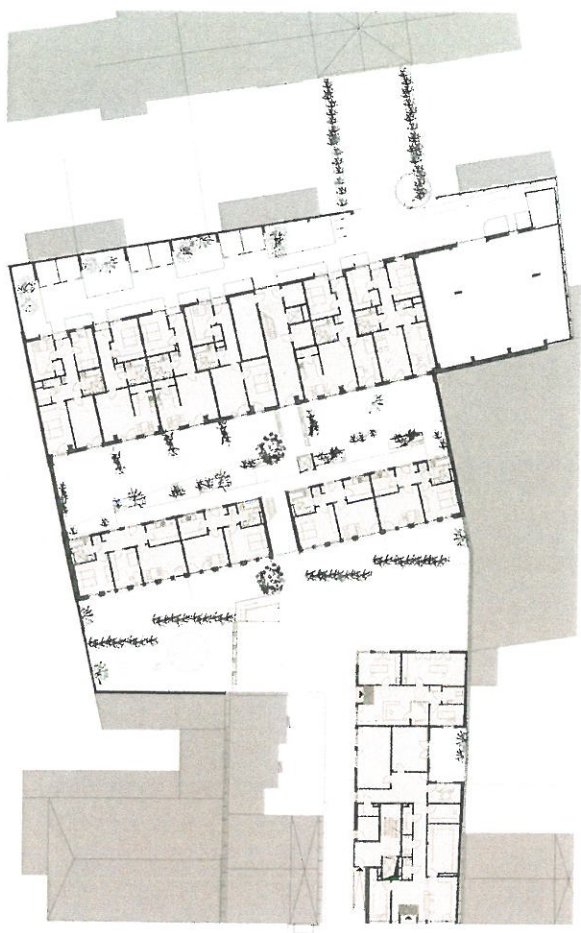
Öffentlichkeit, Transparenz und eine räumliche Nutzung des Außenraums sprechen für eine hohe Bewohnerakzeptanz.

Das Widra-Quartier ist ein vorbildliches Beispiel für sozialen, integrativen Wohnungsbau auf einem innerstädtischen, ehemals gewerblich genutzten Areal.

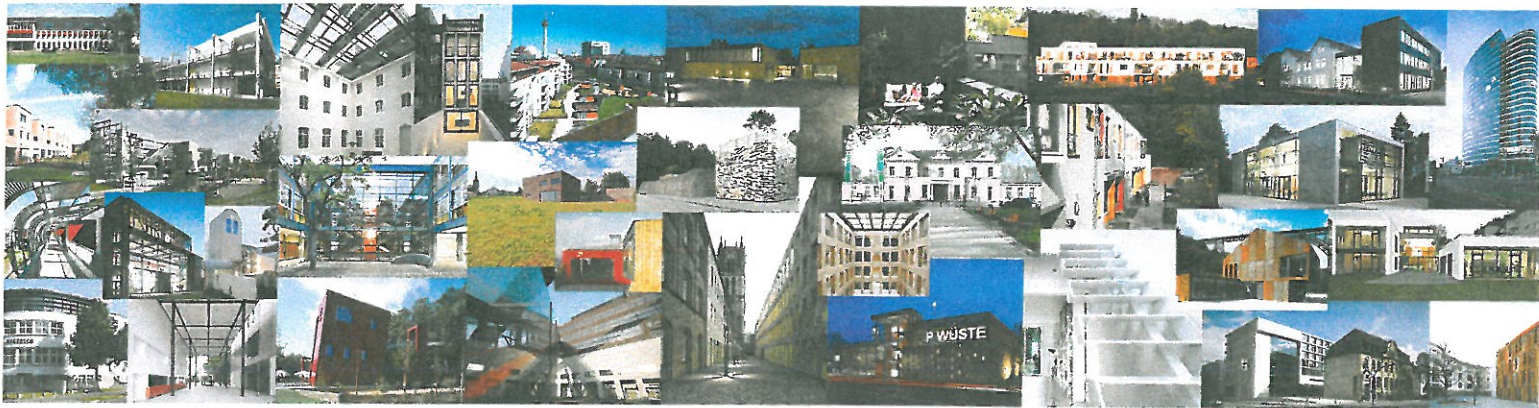
Mit dem auch gestalterisch ambitionierten Projekt wird eine signifikante Aufwertung der städtebaulichen Umgebung erreicht.



Lageplan



Erdgeschoss



# Auszeichnung vorbildlicher Bauten in Nordrhein-Westfalen 2010

## Wohnbebauung Widra Areal, Aachen

Architektur

**Kaiser Schweitzer Architekten und  
Glashaus Architekten PSG, Aachen**

Bauherrin

**Schleiff Denkmalentwicklung GmbH & Co. KG, Erkelenz  
für Edelhardt Schmidt**

Hierzu sprechen wir unseren herzlichen Glückwunsch aus!

Düsseldorf, den 27. September 2010

Harry K. Voigtsberger

Minister  
für Wirtschaft, Energie, Bauen,  
Wohnen und Verkehr  
des Landes Nordrhein-Westfalen

Hartmut Miksch

Präsident der  
Architektenkammer  
Nordrhein-Westfalen