

U.hub
BENFICA
Home to University Life

PLANNING
ARCHITECTURE
PROMONTORIO
LANDSCAPE
INTERIOR DESIGN
GRAPHICS
www.promontorio.net

CONTEXTO

A U.hub é um promotor dirigido à construção e instalação de residências de estudantes a operar no mercado português com uma maior concentração em Lisboa numa primeira fase e já com uma primeira unidade prevista para o Porto.

Trata-se de um conceito residencial adaptável a edifícios existentes e a edifícios novos de que o caso do programa de Benfica é um exemplo.

O conceito baseia-se na maximização do número de unidades dentro de um padrão de serviço de qualidade em que as soluções apresentadas garantem uma infra-estrutura operacional de conforto e conveniência para os utentes.

As localizações procuram corresponder às necessidades dos estudantes pelo que se situam nas zonas da cidade onde os acessos e a proximidade das universidades, politécnicos e escolas profissionais se encontram.

A U.hub é uma marca com um modelo de negócio em consolidação e o projecto de Benfica é o primeiro programa em que se vai desenvolver num edifício a construir de raiz.

Trata-se de um lote de terreno que vem completar uma frente urbana na Rua do Colégio Militar inserido no Plano de Pormenor do Eixo Luz-Benfica. A proximidade de várias universidades como a Universidade de Comunicação Social, a Escola Superior de Educação e a Escola Superior de Música, bem como os óptimos acessos viários e de Metro, são complementados pela proximidade de infra-estruturas de conveniência e lazer, como o Centro Comercial Colombo, o Hospital da Luz e o Estádio da Luz, um complexo desportivo de utilidade e serviço público. Por fim, de salientar o facto de se integrar numa zona da cidade com um comércio local e de uma vida urbana consolidadas, e com crescente procura.



LOCALIZAÇÃO

Av. da
Liberdade

MONSANTO

Hospital
Lusiadas

Estádio
da Luz

Centro
Colombo

Campus
de Benfica
IPL

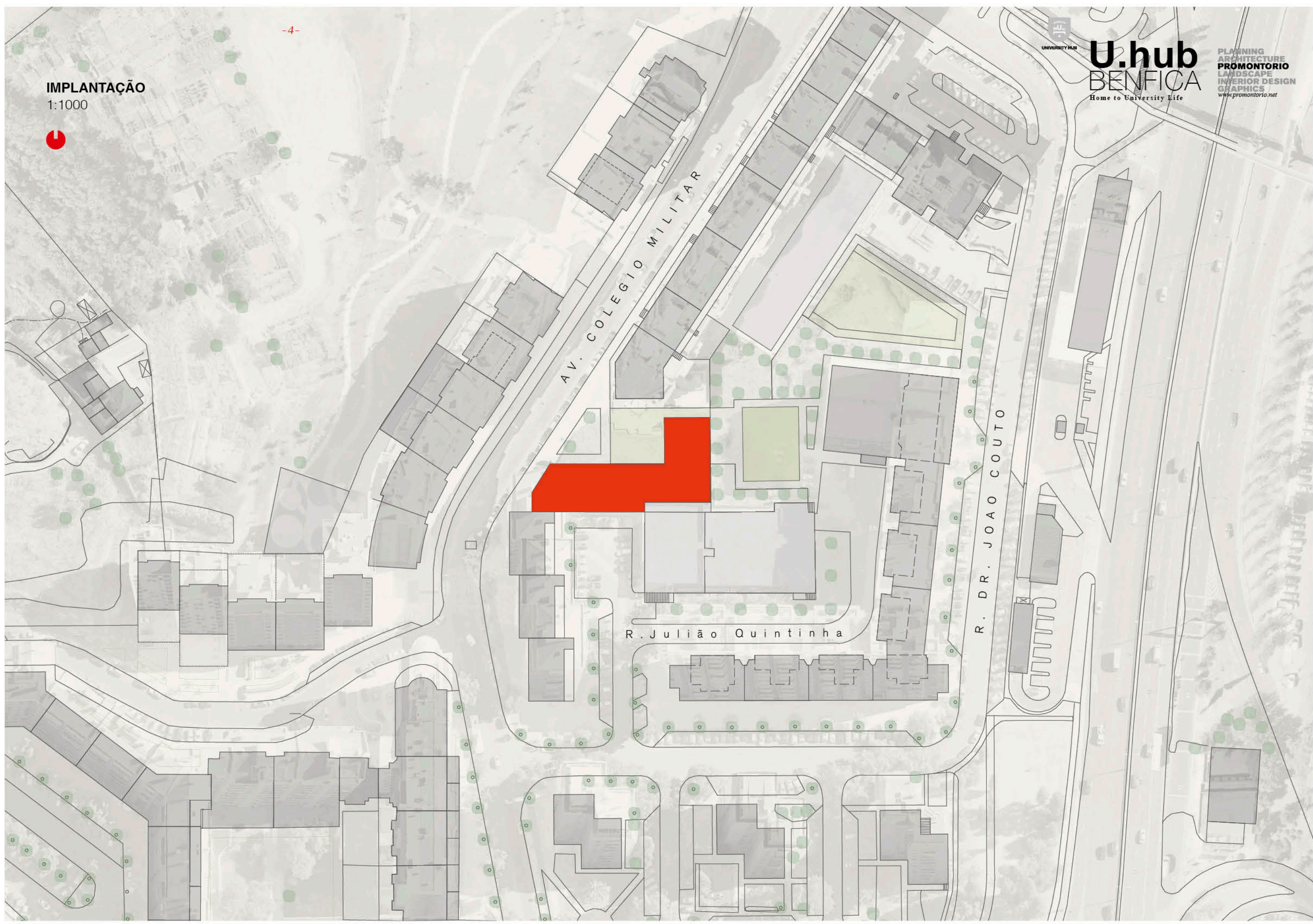
Escola
Superior
Educação
IPL

Escola
Superior
Música
IPL

U.hub
BENFICA



IMPLANTAÇÃO
1:1000



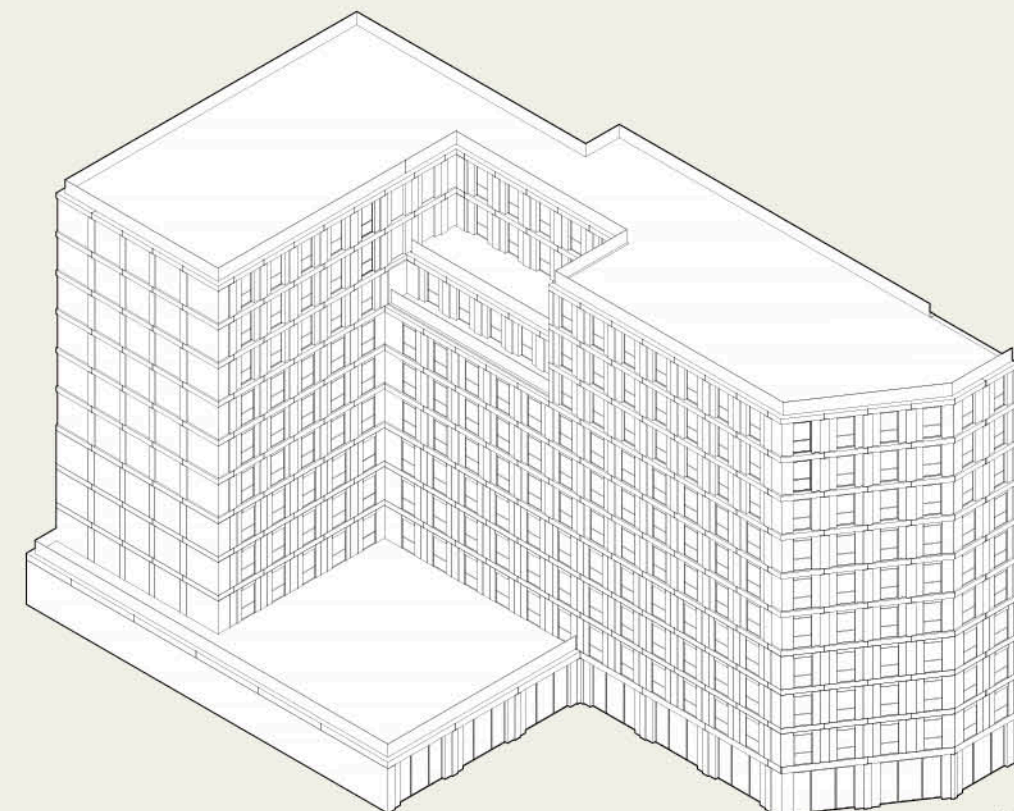
PROGRAMA

A área do lote é de 1,356 m² e a Superfície de Pavimento é de 9,700m² distribuída por 10 pisos (R/C+9) sendo que o R/C ocupa a totalidade do lote.

O objectivo é atingir as 325 unidades sendo que 15 a 20% deverão corresponder às maiores e as restantes equilibradas em função do nº mínimo estratégico e unidades. A nossa proposta permite atingir as 328 unidades e ainda vocacionar algumas para pessoas de mobilidade reduzida.



*Detalhe da fachada
U.hub BENFICA*



*Axonometria
U.hub BENFICA*

PROGRAMA

O projecto deverá corresponder aos padrões e aos requisitos da marca, nomeadamente:

- três tipos de quarto: low cost com 12-14m², standard com 15-17m² e unidades com kitchnette com 18-20m², e respectivas zonas de apoio nos pisos, nomeadamente, zona de cozinha e refeições por cada 12 quartos low cost e standard;
- um conjunto de valências de sociabilização como a sala multiusos, o ginásio, a sala de televisão e as salas de estar e de estudar comuns;
- as áreas de serviço como a zona de máquinas de lavar, lixos, balneários do staff e zonas técnicas;
- as zonas administrativas e de controlo como a recepção, o back office, arrumos de material;
- uma loja que podendo ser complementar da residência será aberta ao público em geral e, por isso, localizada no piso térreo.

O estacionamento exigido pelo Plano de Pormenor é de 80 lugares mas dado tratar-se de uma residência de estudantes o promotor tem como objectivo mínimo alcançar os 60 lugares os quais se terão de distribuir por duas caves.

COBERTURA

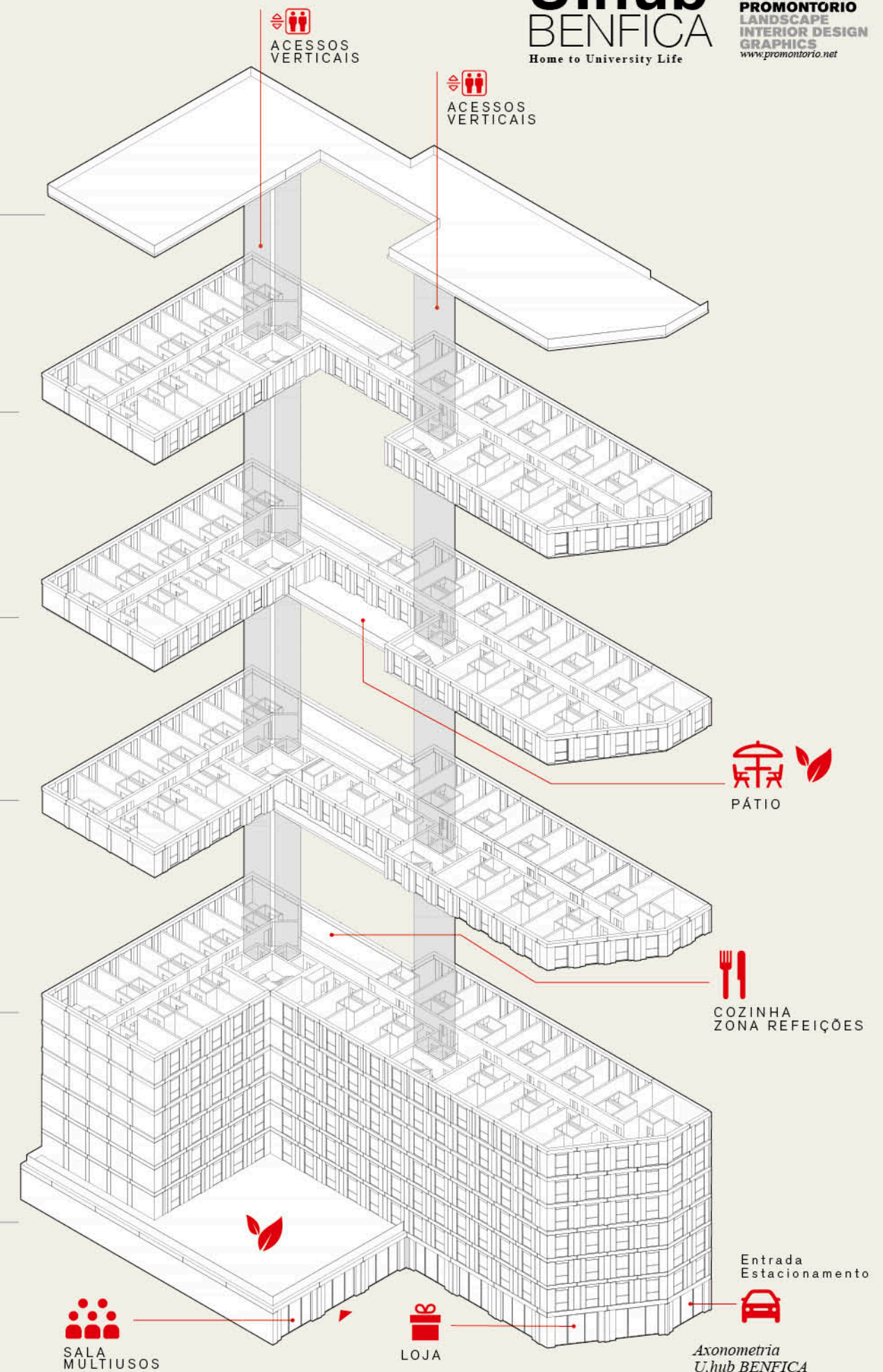
PISO 9
Quartos
Zona de Refeições

PISO 8
Quartos
Zona de Refeições
Pátio

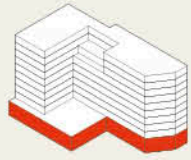
PISO 7
Quartos
Zona de Refeições

PISO 1-6
Quartos
Zona de Refeições

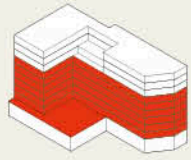
PISO TÉRREO
Quartos
Sala Multiusos
Ginásio
Sala de Televisão
Salas de Estudo
Salas de Convívio
Administração
Loja



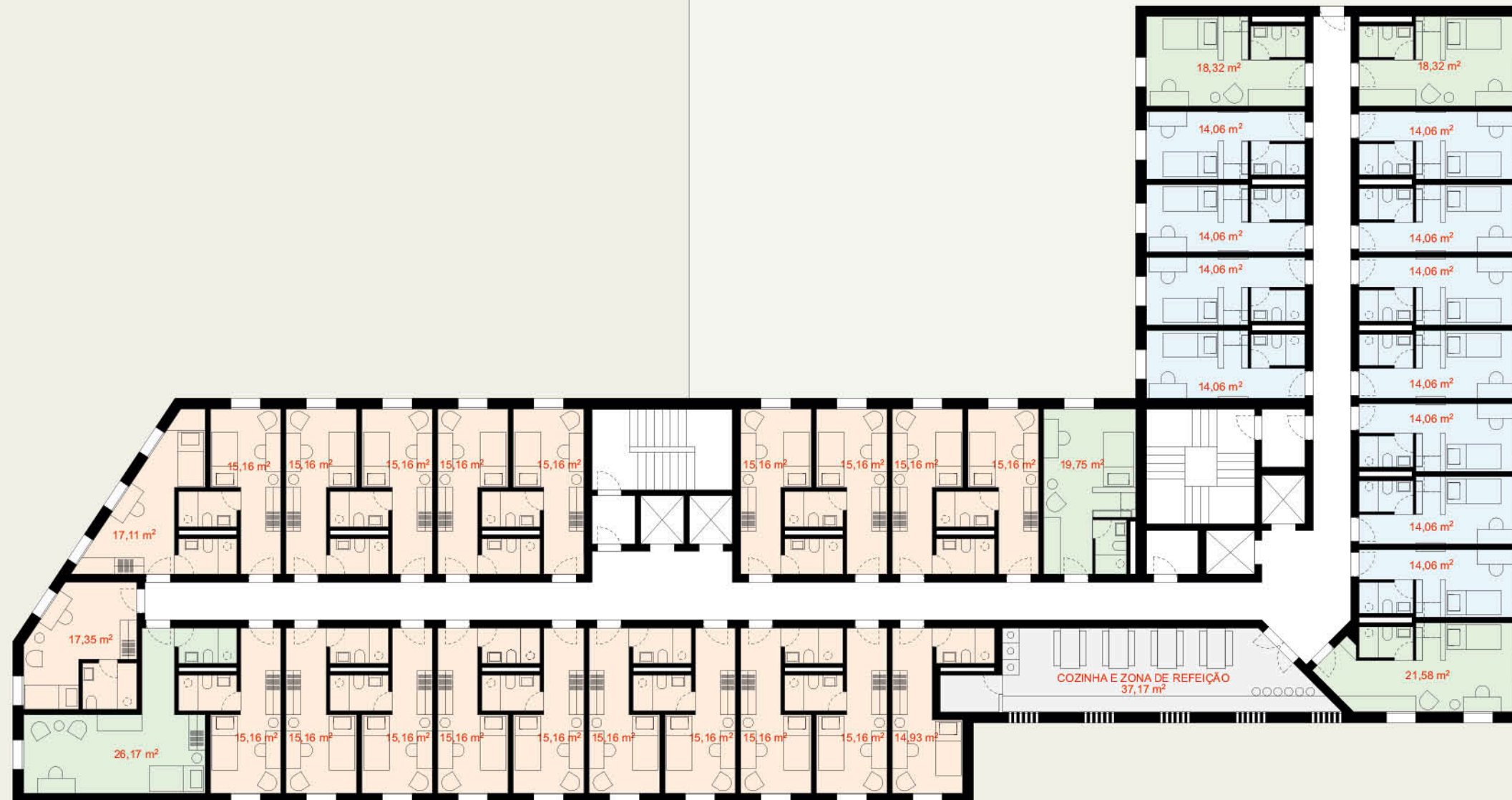
PISO TÉRREO 1:200



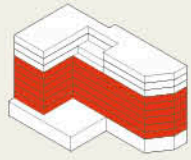
PISO 1
1:200



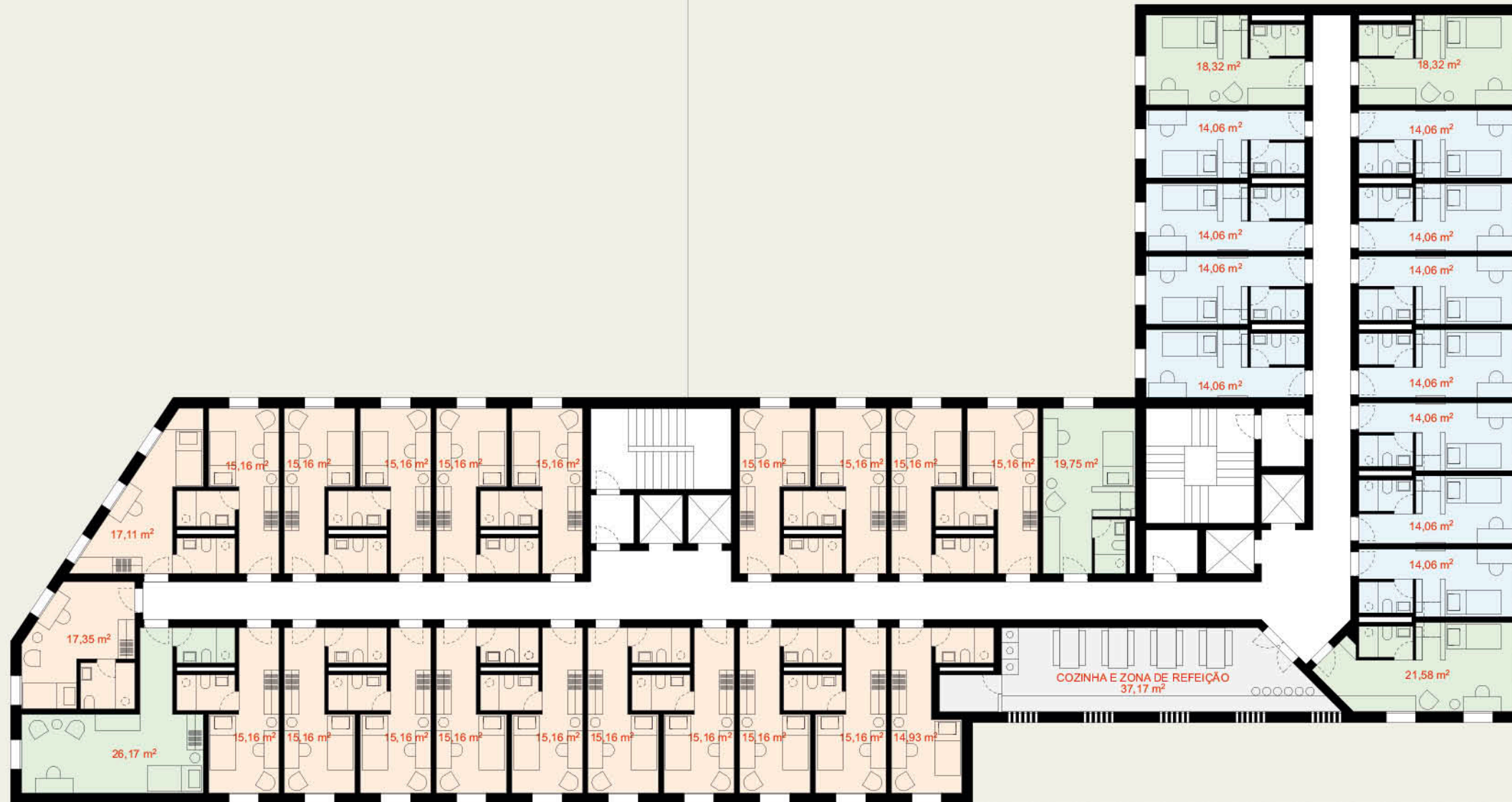
- Quarto Grande
- Quarto Standard
- Quarto Budget



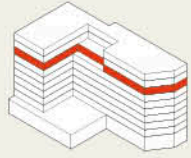
PISO 2-6
1:200



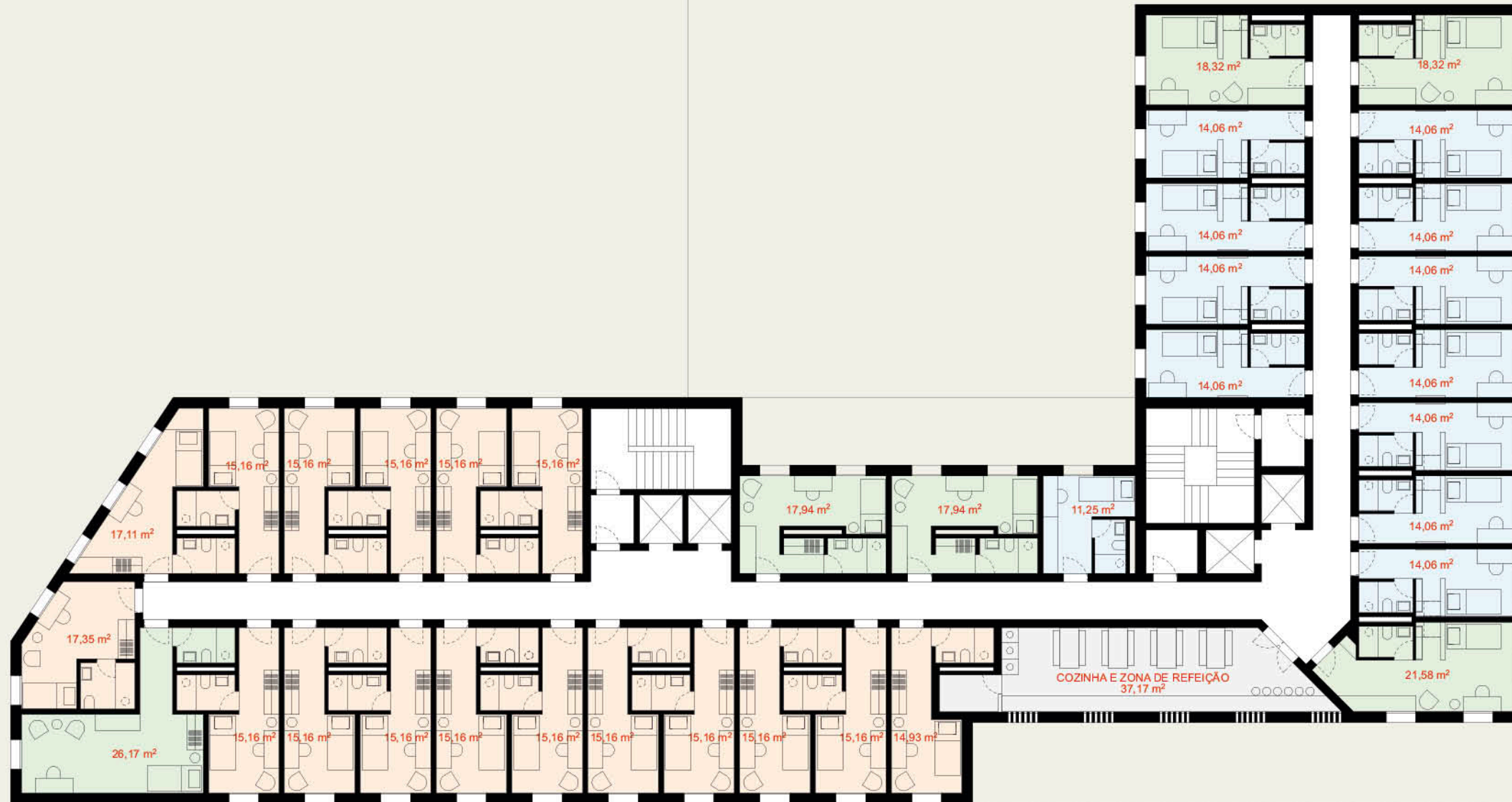
- Quarto Grande
- Quarto Standard
- Quarto Budget



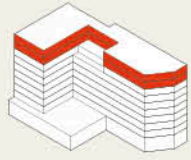
PISO 7
1:200



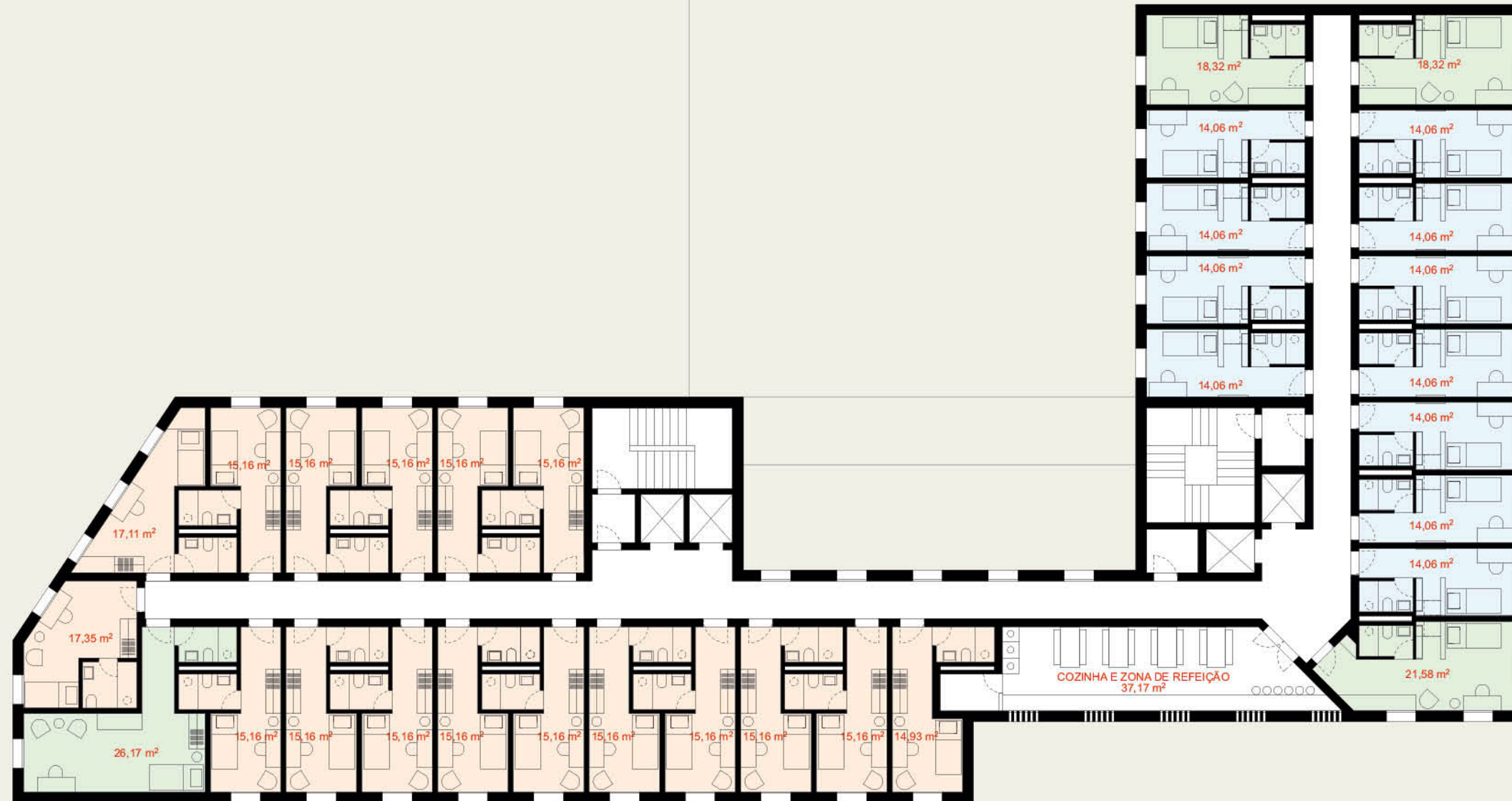
- Quarto Grande
- Quarto Standard
- Quarto Budget



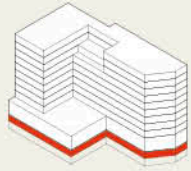
PISO 8-9
1:200



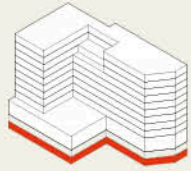
- Quarto Grande
- Quarto Standard
- Quarto Budget



PISO -1
1:200



PISO -2
1:200

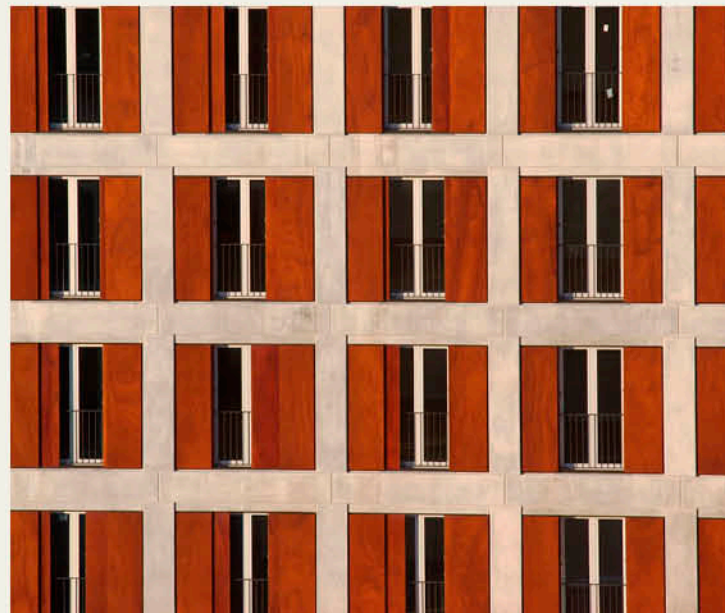


REFERÊNCIAS
ARQUITECTÓNICAS

Student Housing Campus, Eindhoven
BDG Architecten



Westkaai Towers 5 & 6, Antwerp
Tony Fretton Architects



Detalhe da fachada, Bloco de Carmide
PROMONTORIO



Bloco de Carmide
PROMONTORIO



Detalhe da fachada
Lubango Centre
PROMONTORIO



UNIVERSITY HUB

U.hub
BENFICA
Home to University Life

PLANNING
ARCHITECTURE
PROMONTÓRIO
LANDSCAPE
INTERIOR DESIGN
GRAPHICS
www.promontorio.net

AS LINHAS GERAIS DO PROJECTO

O Projecto estudado desenvolve um conceito em que a repetição é o mote da imagem do edifício mas introduzindo pequenas e discretas variações que permitem definir três alturas diferentes pelo avanço e recuo dos planos da fachada. Propomos um material robusto – tijolo burro – que tem características térmicas e mecânicas que garantem a durabilidade do edifício e a sua capacidade de resistir ao desgaste.

As janelas são todas o mesmo módulo e são compostas por uma parte fixa em baixo e uma parte que se abre em cima reduzindo assim o impacto do varrimento interior da janela, garantido a fácil manutenção e ainda uma maximização de iluminação.

O edifício foi pensado numa modulação óptima do ponto de vista da economia estrutural e sem prejuízo da organização do estacionamento o qual será sempre parcialmente condicionado pela forma obrigatória de implantação do edifício acima do r/c.

Do ponto de vista da segurança as escadas e os elevadores estão estrategicamente posicionados de modo a evitar impasses e assim garantir os requisitos legais.



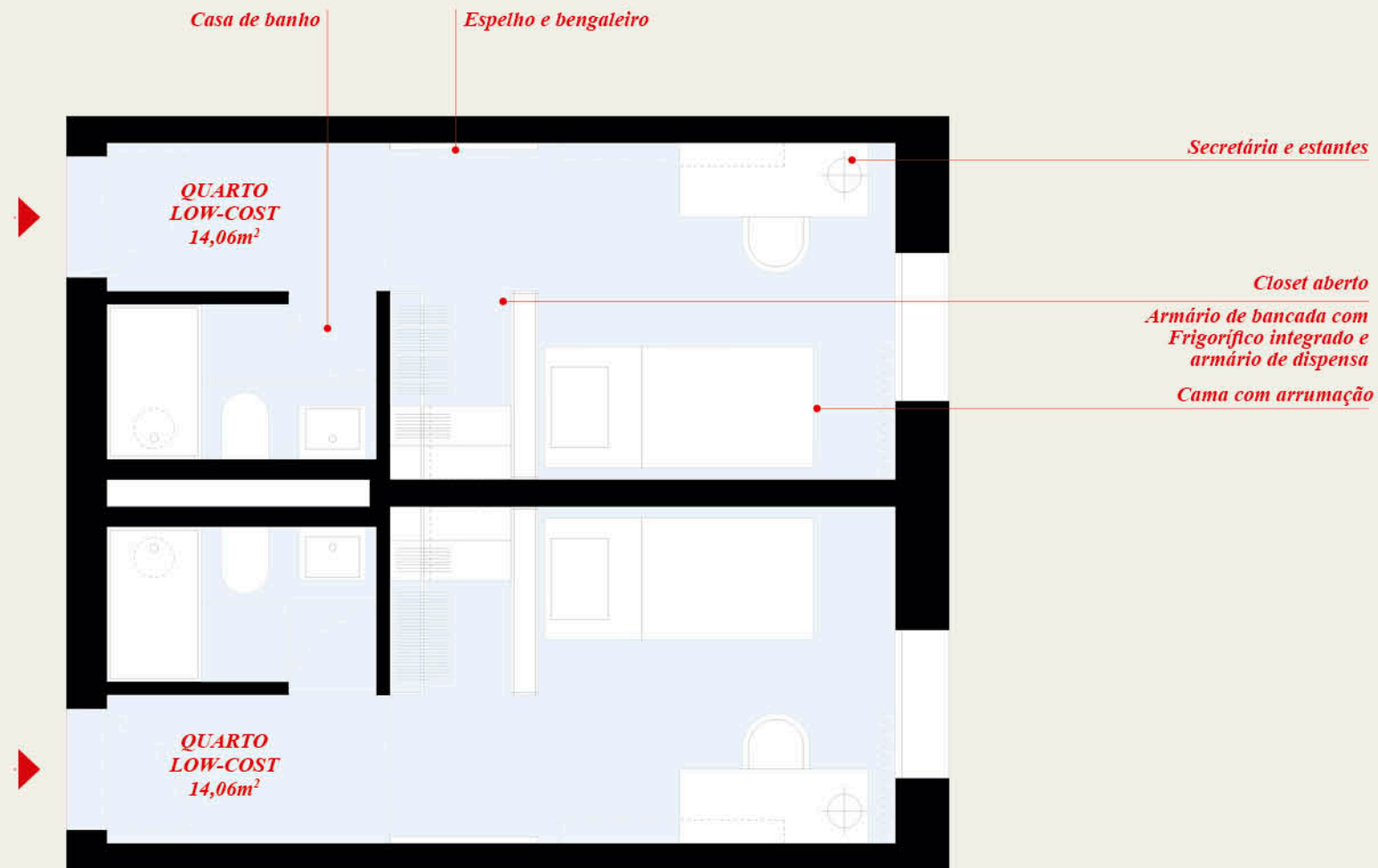
U.hub BENFICA

Home to University Life

PLANNING
ARCHITECTURE
PROMONTORIO
LANDSCAPE
INTERIOR DESIGN
GRAPHICS
www.promontorio.net

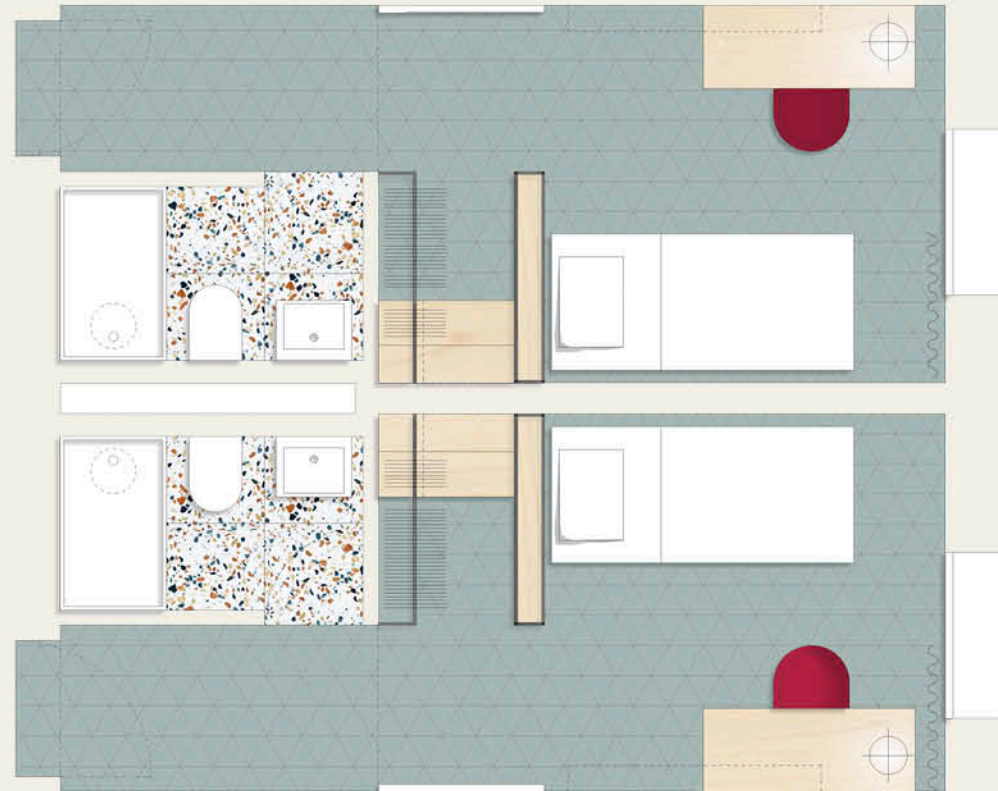


QUARTO LOW-COST
1:50

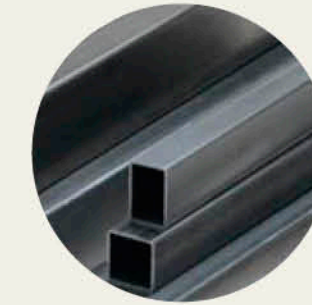


Planta

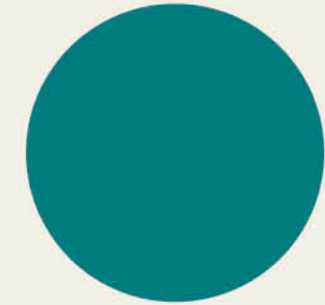
QUARTO LOW-COST
Material Board



Mosaico Terrazzo



Tubulares de Aço



Apainelado Egger

Planta



Corte A



Corte B

QUARTO STANDARD

Material Board



Planta



*Tarkett Linóleo Acústico
Mixonomi*



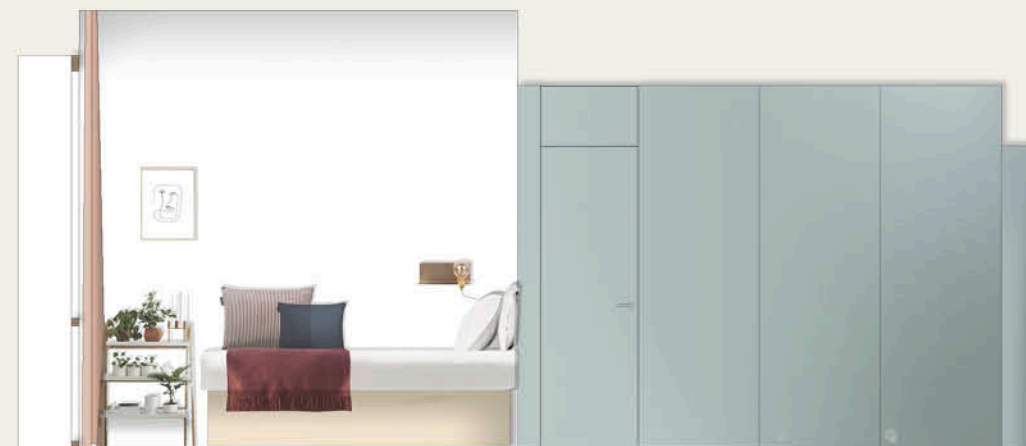
Contraplacado de Bétula



Pintura em Limestone



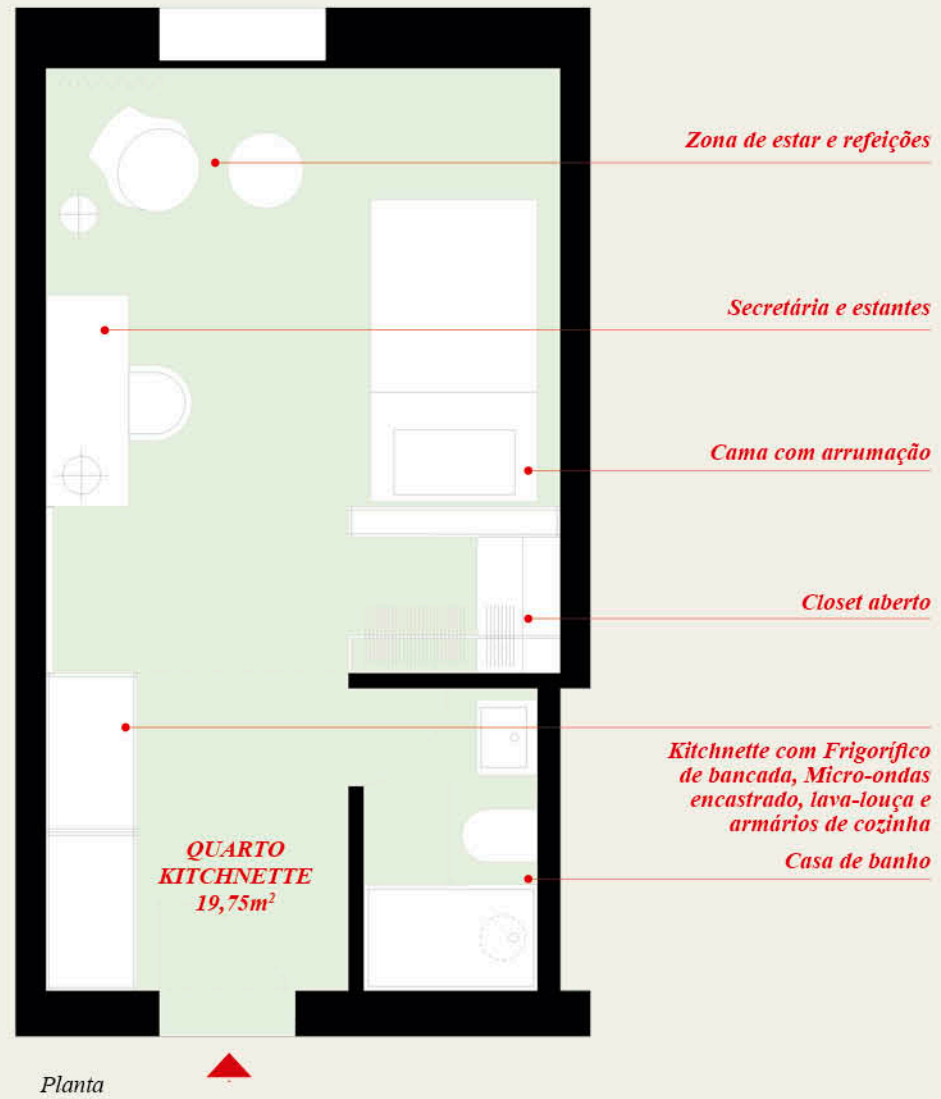
Corte A



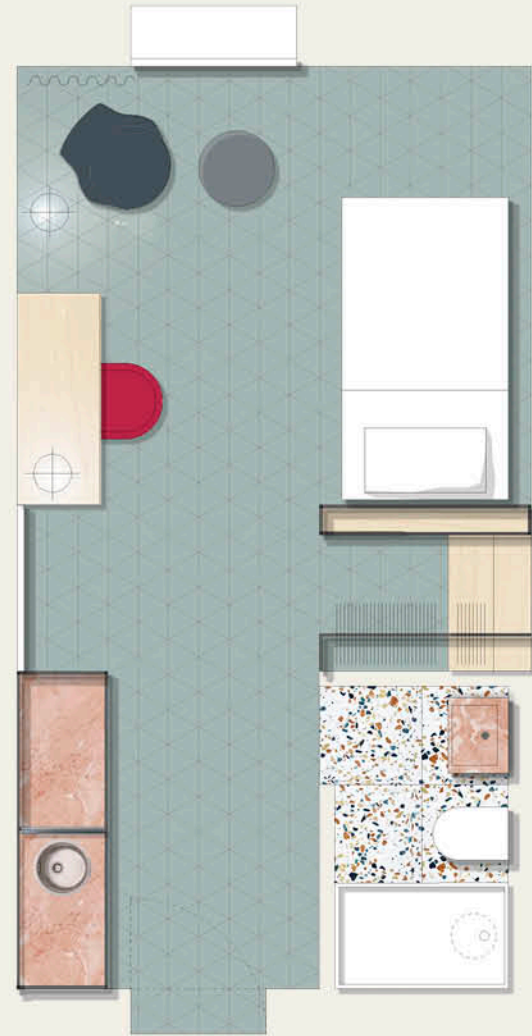
Corte B

QUARTO COM KITCHNETTE

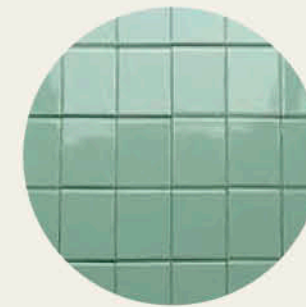
1:50



QUARTO COM KITCHNETTE
Material Board



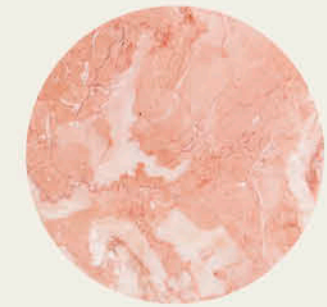
Planta



Azulejo Vidrado



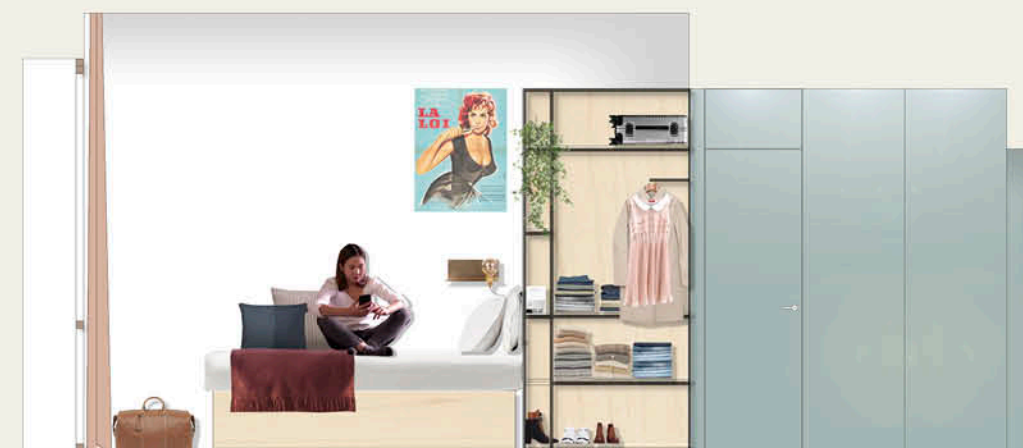
*Tarkett Linóleo Acústico
Mixonomi*



Mármore Estremoz Rosa



Corte A



Corte B

QUARTOS
Look & Feel



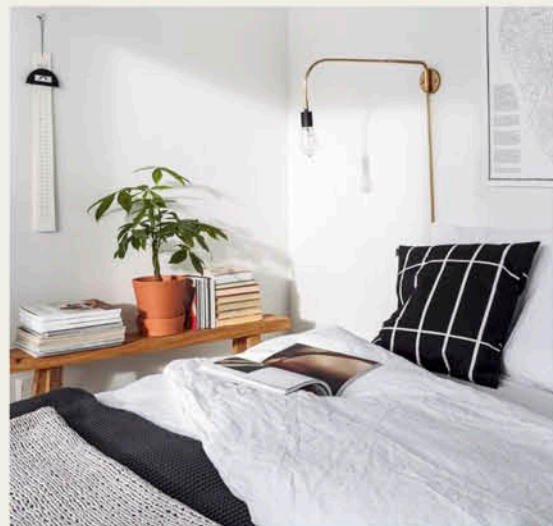
*Pormenores de soluções
de arrumação*

*Casa de banho
Imagem de referência*

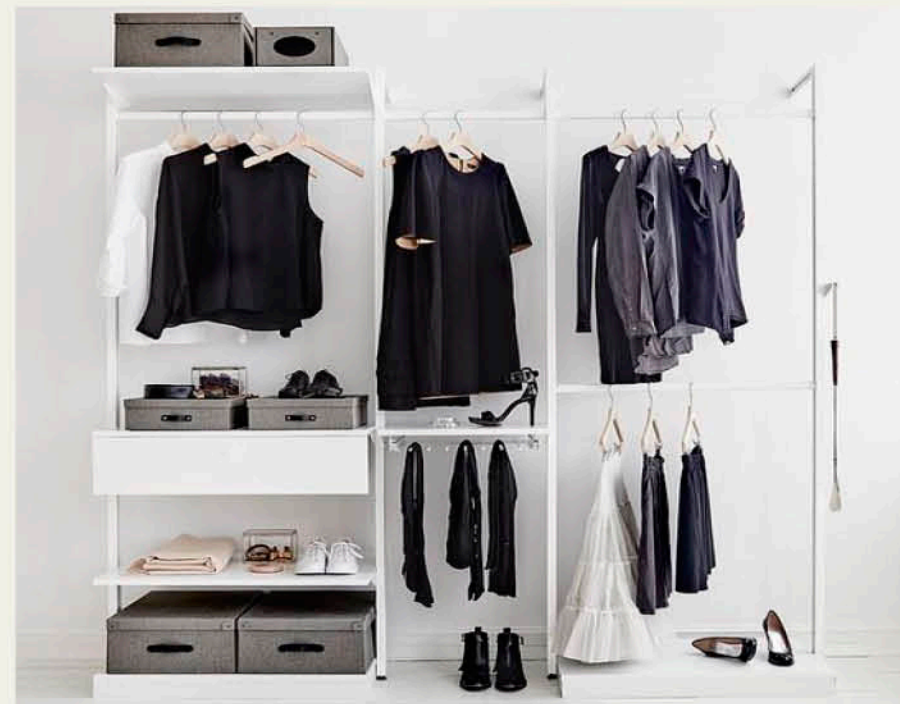
*Closet aberto e cores
Imagem de inspiração*



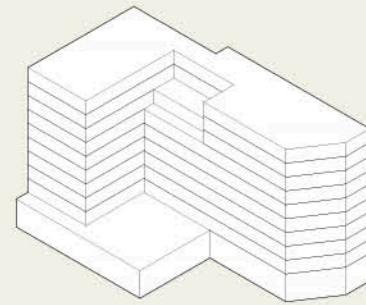
*Zona de trabalho/estudo
Imagem de referência*



*Zona de dormir
Imagem de referência*



*Closet aberto
Imagem de referência*



U.hub
BENFICA
Home to University Life

PLANNING
ARCHITECTURE
PROMONTORIO
LANDSCAPE
INTERIOR DESIGN
GRAPHICS
www.promontorio.net