

# Wände.

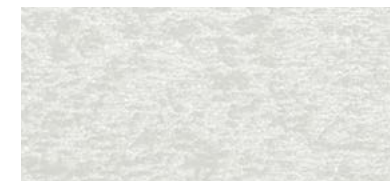
Die Gestaltungsfreiheit, die Sie im Eingangsbereich haben, setzt sich in der Kabine fort. Sie haben die Wahl aus einer enorm breiten Palette an Farbtönen und erschaffen dadurch sehr gezielte Wirkungen.

## Wände

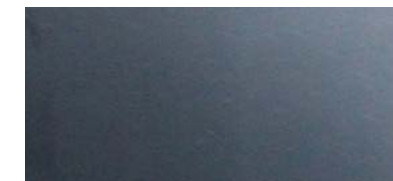
- beschichtetes Stahlblech
- geschliffener Edelstahl
- strukturierter Edelstahl
- Colorglas

- Ihr Farbwunsch ist nicht dabei? Bitte kontaktieren Sie uns. Auf Wunsch prüfen wir die Verfügbarkeit Ihrer Wunschfarbe.

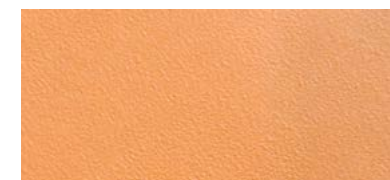
## Wände aus beschichtetem Stahlblech<sup>1</sup>



Grau-marmoriert



Schiefer



Orange

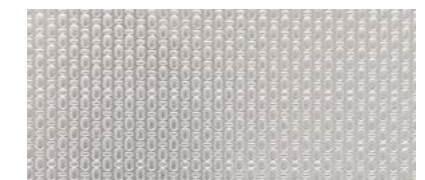


Hochglanz weiß

## Wände aus Edelstahl<sup>1</sup>



Edelstahl geschliffen

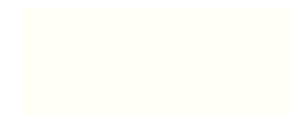


Edelstahl Leinen

## OSMA-Glas-Farbtafel<sup>1</sup>



Signalweiß RAL 9003



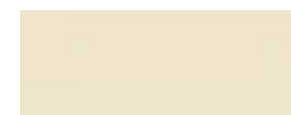
Reinweiß RAL 9010



Lichtgrau RAL 7035



Lachsrot RAL 3022



Hell Elfenbein RAL 1015



Grünblau RAL 5001



Pastellgrün RAL Design



Signalrot RAL 3001

<sup>1</sup> Farbabweichungen von den Originalfarben sind drucktechnisch bedingt möglich.



Wand: Colorglas, RAL 3022  
 Leuchten: LED-Leuchtfeld, rechteckig  
 Spiegel: vollflächig auf Rückwand  
 Tableau: Edelstahl geschliffen, Quittierung weiß  
 Kabinenmaße: 1100 x 1400 mm (B x T)  
 Boden: bauseitig





**Wand:**Edelstahl Leinen  
**Leuchten:** LED-Spots eckig  
**Spiegel:** Halbe Kabinenhöhe  
**Tableaus:** Edelstahl geschliffen, Quittierung weiß  
**Handlauf:** Rückwand und gegenüber Tableau, Buche  
**Kabinenmaße:** 1100 x 1400 mm (B x T)  
**Boden:** Bauseitig





**Wand:** Edelstahl geschliffen  
**Leuchten:** LED-Spots rund  
**Spiegel:** Paneel 600 mm breit  
**Handlauf:** Edelstahl geschliffen  
**Kabinenmaße:** 1100 x 2100 mm (B x T)  
**Boden:** büuseitig



**Wand:** Edelstahl geschliffen  
**Leuchten:** LED-Spots rund  
**Spiegel:** halbe Kabinenhöhe  
**Tableaus:** Edelstahl geschliffen, Quittierung blau  
**Handlauf:** Edelstahl geschliffen auf Rückwand  
**Kabinenmaße:** 1100 x 1400 mm (B x T)  
**Boden:** Noraplan Sentica 6522