



scharkon
licht konzepte

LICHT
KOMMT
AUS
AHLEN



Mercedes-Benz

SPACIO
Lichtkonzepte

SHOWCASE

Beleuchtung Logistikzentrum Beckum

Der Bau des neuen Logistikzentrums der Firma B Logistik GmbH im Gewerbegebiet „Obere Brede an der A2“ ist abgeschlossen und eingeweiht. Auf einer Fläche von ca. 15.000 Quadratmeter entstand innerhalb von sieben Monaten ein hochmodernes Gebäude mit einer Kapazität von über 30.000 Hochregalplätzen.

Das neue Logistikzentrum entspricht den höchsten ökonomischen und ökologischen Standards. Auch im Hinblick auf die Beleuchtung für das Logistikzentrum haben wir ein optimales Konzept gefunden. Das SDT-LED Lichtbandsystem

unseres Partners Regiolux wurde in 11,50 m Höhe installiert und mit Bewegungsmeldern kombiniert. Dadurch werden die Lagerhallen wirtschaftlich beleuchtet. Die SDGVOTB-Variante bietet eine direkte tief- und breitstrahlende Lichtverteilung mittels Individual.Lens.Optic.

Die durchlaufende Optik sorgt für flächiges Licht, durch den mattierten Randbereich wird eine homogene Lichtverteilung erzeugt mit einer insgesamt sehr guten Entblendung (UGR 19, BAP-tauglich), das ideale Arbeitsbedingungen gewährleistet.

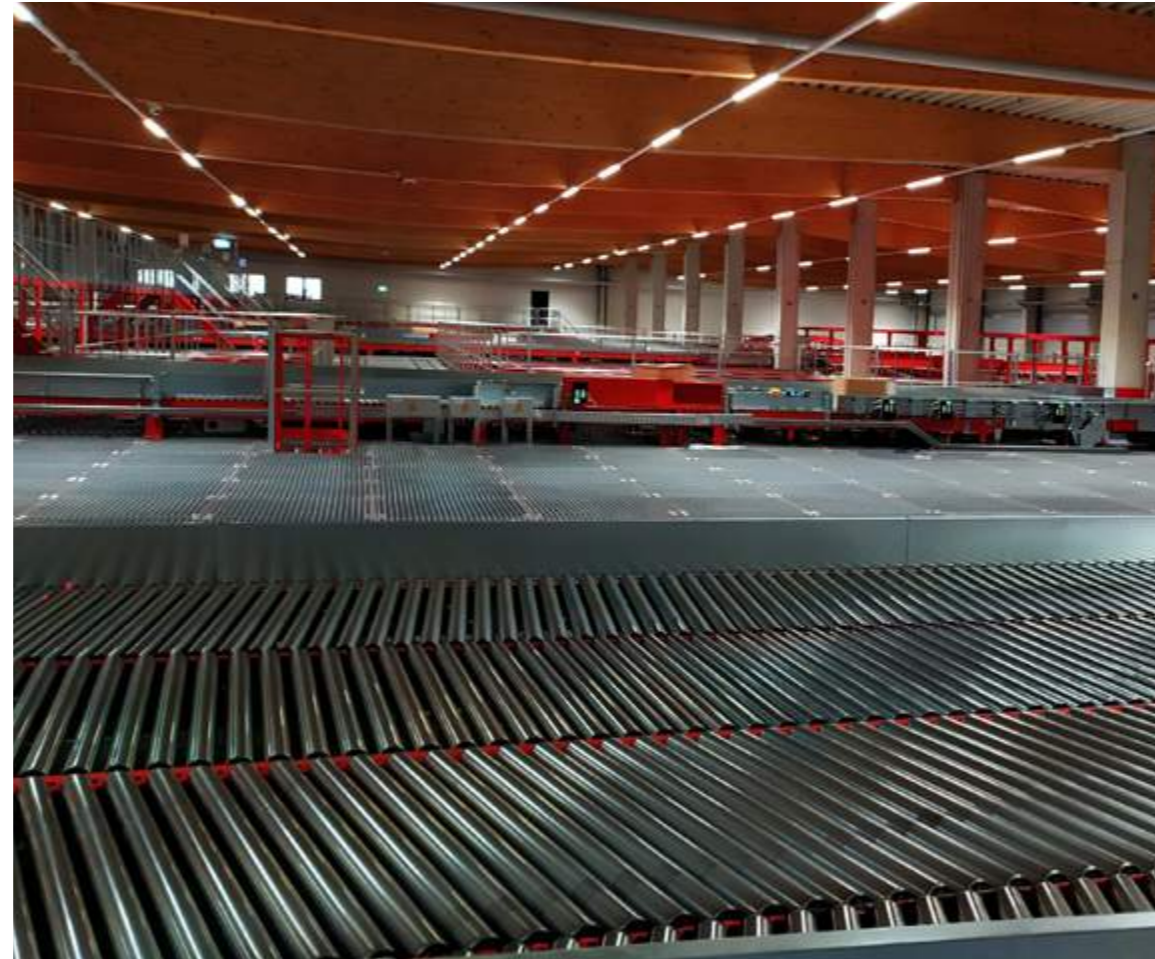


[Das größte Paketsortierzentrum von DPD nahm 2019 in Hamm den Betrieb auf.](#)

Teil des internationalen Depots auf 122.000 Quadratmetern ist eine realisierte Lichtlösung für Hallen und Verwaltungsgebäude des Paketzentrums.

Das Umwelt- und Energiemanagementsystem von DPD ist nach DIN 14001 und DIN 50001 zertifiziert.

Diese nachhaltige Bauweise wurde unter anderem durch normgerechten Beleuchtung der leuchtstarken und energieeffizienten Lichtbänder von Regiolux erreicht.



Projekt: DPD Logistikzentrum

Lichtplanung: [scharkon Lichtkonzepte GmbH](#)

Datum der Sanierung: 2018

Leuchtenhersteller: [Regiolux](#)

scharkon
Lichtkonzepte

LICHT
ZUM
ARBEITEN

[Full Service - Beratung, Planung und Montage](#)

Alles aus einer Hand - wir beraten Sie vor Ort und konzipieren im Schulterschluss mit Ihnen Ihre Wünsche.

Anmeldung Beratungsgespräch an: vera.zurwieden@scharkon.de

25 Jahre Know-how in der Leuchtenindustrie, aktuelle Technologien und ein lichtbegeistertes Team stellen die Grundpfeiler unserer zielorientierten Lichtlösungen dar. Die gezielte Beratung, langjährige Expertise und Realisierung von Sonderleuchten sind Kernkompetenzen, die eine erfolgreiche Umsetzung Ihres Projektes garantieren. Gerne bieten wir eine kostenfreie Beratung persönlich vor Ort oder als Videokonferenz an, um gemeinsam eine spezifische Lichtlösung nach geltender DIN zu eruiieren. Kompetente Lichtplaner berechnen normgerecht Ihre kundenspezifischen Anforderungen ohne den Designaspekt aus dem Auge zu verlieren. Nachhaltigkeit und Wirtschaftlichkeit der Leuchten stehen hierbei auch stets im Vordergrund.



Projekt: Autohaus Senger

Lichtplanung: [scharkon Lichtkonzepte GmbH](#)

Datum der Sanierung: 2020

Leuchtenhersteller: [Neko Lighting](#), [Architech](#), [TAL Lighting](#)



VIRTUELLER RUNDGANG

Viele Kunden vertrauen auf unsere langjährige Erfahrung im Bereich Licht. Unsere Referenzen sollen Ihnen einen ersten Einblick in unser Leistungsspektrum und in ausgewählte [Projekte](#) bieten, die wir erfolgreich umgesetzt haben. Jede Beleuchtungssituation hat individuelle Anforderungen. Wir bieten [umfassende Beratung](#) bei der Durchführung anspruchsvoller und individueller Lichtlösungen mit dem Ziel, ein optimales Lichtkonzept für Ihr Bauvorhaben zu entwickeln.

Büro / Verwaltung

Banken

Gesundheit / Pflege

Industrie, Gewerbe / Logistik

Shop / Gastronomie

Sport / Freizeit

Bildungseinrichtungen

Kirchen / Kulturbauten

Fassade / Außenraum

Hotel / Wohnen

Folgen Sie uns digital. Wir informieren wöchentlich über neue Entwicklungen und Projekte!



Werden Sie Teil unserer Community.

www.scharkon.de

Wer täglich mehrere Stunden am PC im Büro arbeitet, benötigt die richtige Beleuchtung.

Eine produktive, gesunde und effiziente Arbeitsatmosphäre schaffen die NEKO Lighting AG GLOS X Pendelleuchten und runden TAKEO Downlights im neuen Mercedes-Benz Autohaus in Hamm. Die TAKEO T150 Downlights beleuchten blendfrei und harmonisch den Eingangsbereich des Büros, während die GLOS X den Arbeitsplatz optimal beleuchtet. Mit dem UG-Wert <10 erfüllen die Pendelleuchten die Anforderungen für eine blendfreie Arbeitsplatzbeleuchtung und sorgen mit ihrem indirekten Lichtanteil für eine angenehme Grundhelligkeit des Raumes.



Projekt: Autohaus Senger

Lichtplanung: [scharkon Lichtkonzepte GmbH](#)

Datum der Sanierung: 2020

Leuchtenhersteller: [Neko Lighting](#), [Architech](#)

scharkon
Lichtkonzepte

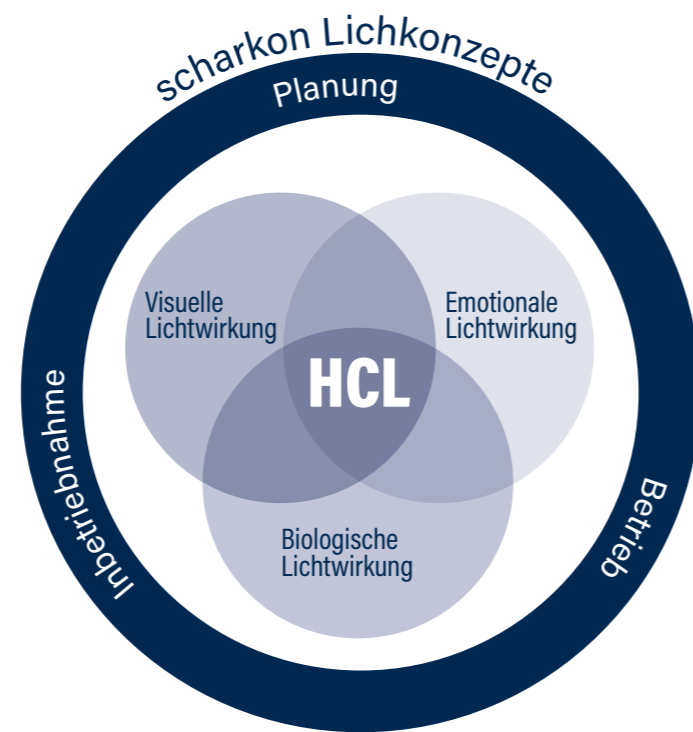
LICHT
IM
BÜRO

Human Centric Lighting

Diese qualitative Lichtplanung stellt den Menschen in den Fokus und wirkt unterstützend bei der Synchronisation der inneren Uhr. Die Farbtemperatur des Lichts sowie die Intensität im Wechselspiel mit beleuchteten Materialien und der menschlichen Wahrnehmung hat durch Studien an enormer Relevanz gewonnen. Neben einer visuellen Wirkung, der Energieeffizienz und Nachhaltigkeit gilt es, auch die biologischen und emotionalen Wirkungen des Lichts auf den Menschen zu optimieren. Licht ist nun mehr als lediglich ein Instrument zur Sehaufgabe. Es steuert unsere Gemütslage, Schlafrhythmus, aktiviert und beruhigt. HCL-Systeme in Betrieben können nachweislich die Leistungsfähigkeit und das Wohlbefinden positiv beeinflussen. Der Rezeptor Melanopsin im menschlichen Auge gibt Impulse für den Schlaf-Wach-Rhythmus, welche ursprünglich durch das natürliche Tageslicht erfolgen. Ein Lebensrhythmus nah am Tageslichtverlauf ist für eine solide

physische und psychische Gesundheit maßgeblich, jedoch durch Aufenthalte in Innenräumen unrealistisch. Ziel ist es diesen Rhythmus durch biodynamisches Kunstlicht auch während der Arbeit und Leben in Innenräumen garantieren zu können.

DIN für Beleuchtung von Arbeitsstätten und Hallenbeleuchtung orientiert sich an DIN EN 12464-1.



Projekt: Sparkasse Rhyern/Berge

Lichtplanung: [scharkon Lichtkonzepte GmbH](#)

Datum Neubau: 2020

Leuchtenhersteller: [Neko Lighting](#)

Scharkonkonstruktion Sonderleuchten als Lichtvoute

Nachhaltige Lichtplanung ist uns wichtig.

Deshalb können Sie den *LED-Chip der TAKEO nachträglich und einfach austauschen, ohne die komplette Leuchte wechseln zu müssen.* Das nachhaltige Grunddesign der [TAKEO Serie](#) unterstreicht die zukunftsorientierte Firmenphilosophie von scharkon Lichtkonzepte GmbH in [Ahlen](#). Siehe auch Neko [Fusion Linear](#), [Moduline Systeme](#).



Beleuchtung zur Steigerung des Wohlbefindens

Das maßgeschneiderte und individuelle Beleuchtungskonzept setzt die Tagungsräume der Halle Münsterland perfekt in Szene. Die Räume werden für unterschiedlichste Veranstaltungen genutzt. Von normalen Tagungen bis hin zum Empfang von Entscheidungsträgern und Prominenten. Um allen Situationen gerecht zu werden und die Atmosphäre individuell den Anlässen entsprechend anzupassen, legen wir Wert auf die Dimmbarkeit der Leuchten. Die Ringo Star-F3 LED-Einbauleuchte von Lightnet GmbH sorgt gemeinsam mit den starren SENSE Downlights von NEKO Lighting AG für eine harmonische Allgemeinbeleuchtung des Konferenzraumes und trägt maßgeblich zur positiven Arbeits- und Empfangsatmosphäre bei. Ziel war die Förderung des Wohlbefindens sowie der Konzentration, Motivation und Aufmerksamkeit. Wert wurde außerdem auf eine blendfreie Beleuchtung gelegt, um die Arbeit an Monitoren und Bildschirmen zu unterstützen.

Projekt: Halle Münsterland

Lichtplanung: [scharkon Lichtkonzepte GmbH](#)

Datum der Sanierung: 2020

Leuchtenhersteller: [Lightnet](#)





SHOWCASE



Projekt: Hospiz Rheinberg

Lichtplanung: [scharkon Lichtkonzepte GmbH](#)

Neubau: 2020

Leuchtenhersteller: [Betalumen](#) / Die Tela Discus ist eine herausragende Symbiose des Zusammenspiels von klassischem Leuchtenhandwerk und moderner Formsprache. (Bild links)



Leuchtenhersteller: [Lightnet](#) Caleo Bed Wall / LED-Wandleuchte, speziell entwickelt für Patienten und Aufenthaltsräume. Direkt-indirekte Lichtverteilung mit vier Lichtszenarien: Untersuchungsleuchte mit 4000K und einem starken Lichtstrom von über 8000lm bei asymmetrischer Lichtverteilung für eine gleichmäßige Ausleuchtung des gesamten Bettes.

scharkon
Lichtkonzepte

LICHT
ZUR
PFLEGE

Hospiz Rheinberg

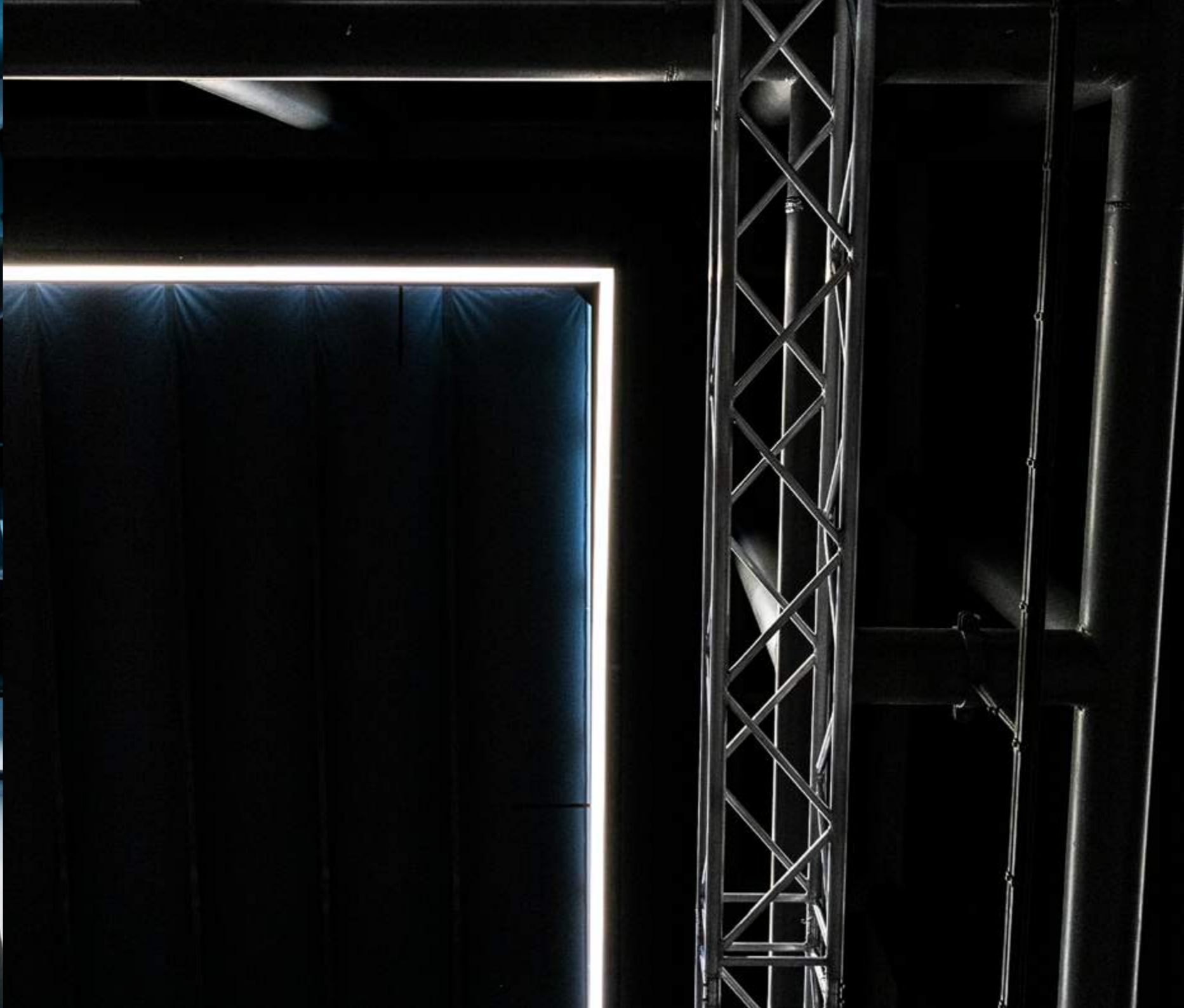
Der Neubau des Hospiz Rheinberg wurde im Frühjahr 2021 fertiggestellt und bietet den Bewohnern und Pflegekräften ein angenehmes Ambiente. Das Lichtkonzept besteht durch warme Lichtfarbe in Kombination mit farbig gehaltenen Leuchtenstoffschirmen in den Aufenthaltsbereichen der Einrichtung.

Die Zimmer erscheinen in einem modernen Look mit spezifisch wählbaren Beleuchtungsszenarien. Eine direktstrahlende kaltweiße Leuchte erleichtert die Behandlung am Bett.

Die Leselampe sowie indirektes Licht tragen mit einer warmen Farbtemperatur zur Entspannung und einem gehobenen Wohlfühlfaktor bei. Diese Lichtlösung ist sinnbildlich für das Konzept „Licht für Pflege“, da es alle Szenarien und beteiligten Personen abdeckt.



SHOWCASE



Beleuchtungsplanung WA Medienhaus

Die WA Mediengruppe mit ihrem Hauptsitz im westfälischen Hamm hat ein neues Medienhaus bekommen, das in der Innenstadt einen starken baulichen Akzent setzt. Ange-dockt wurde der Neubau an das frühere WA-Verlagshaus an der Königstraße. Hier sind unter einem Dach die Redaktion und Dienstleistungen der WA Mediengruppe sowie Radio Lippe Welle Hamm vereint. Das neue WA Medienhaus in Hamm besticht mit einer besonders offenen, transparenten und großzügigen Bauweise. Die zentrale Bedeutung des Gebäudes für die Innenstadt wird durch die Verlegung und

Öffnung des neuen Haupteinganges zum Marktplatz hin unterstrichen.

Bei dem Lichtkonzept wurden die Bedürfnisse der Nutzer berücksichtigt. Eine linearen Beleuchtung mit LED-Profilen leuchtet die Arbeitsplätze perfekt aus. Die Einbaulichlinien sind perfekt entblendet und geeignet für Bürobeleuchtung gemäß DIN EN 12464-1 (UGR<19).

Projekt: Westfälischer Anzeiger

Lichtplanung: [scharkon Lichtkonzepte GmbH](#)

Datum des Neubaus: 2019

Leuchtenhersteller: [Lightnet](#)





Projekt: Arztpraxis Allgemeinmedizin

Lichtplanung: [scharkon Lichtkonzepte GmbH](#)

Neubau: 2020

Leuchtenhersteller: [Lightnet](#)

[NEKO](#)



Leuchtenhersteller: [Occio](#)

scharkon
Lichtkonzepte

LICHT
AUF
EINE
BLICK

Licht fördert nachweislich das Wohlbefinden. Dies trifft in besonderem Maße auch auf kranke und ältere Menschen zu. In der neu geplanten Arztpraxis einer Allgemeinärztin in Ahlen wurden neben den Bedürfnissen der Patienten auch die dort arbeitenden Mitarbeiter in den Blick genommen. Das richtige Licht hilft bei der konzentrierten Arbeit und Bewältigung der Sehaufgaben. Das abgependelte Lichtprofil von Lightnet über der Empfangstheke hat einen Indirektanteil, mit dem eine schöne Arbeitsplatzbeleuchtung erreicht wird. Der Direktanteil strahlt homogenes Licht auf die Arbeitsplätze hinter dem Empfang aus, ohne zu blenden.

Im Eingang und im Wartezimmer wurden Leuchten mit farbigen Chintzschirmen passend zur Farbgebung der Praxis ausgewählt. Wandleuchten von Occhio setzen im Flur besondere Akzente.

Das Sprechzimmer dient Arzt und Patienten in erster Linie zur Kommunikation. Eine Beleuchtung mit hohem Sehkomfort und einer Beleuchtungsstärke von mindestens 500 Lx fördert die Aufmerksamkeit. Für die Ärztin, die die Krankengeschichte am Computer dokumentiert, muss die Beleuchtung zudem bildschirmgerecht sein: Reflexe und Blendungen müssen vermieden werden. Da das Sprechzimmer gleichzeitig auch Untersuchungsraum ist, muss die Beleuchtung auch diesen Anforderungen entsprechen. Gelöst wurde diese Aufgabe mit den Galaxy Downlights von NEKO Lighting.

SHOWCASE





www.scharkon.de

Scharkon Lichtkonzepte GmbH, Kruppstraße 47, 59227 Ahlen, Tel.: +49 2382 96868-0, info@scharkon.de