

ISOLUZIONI

Exklusivität, Stil und Design, Made in Italy

„soluzioni“ - italienisch für „Lösungen“.

Wir entwickeln und realisieren individuelle Lösungen mit Stil.

Für Küchen, Bäder und exklusive Lebensräume.

Design made in Italy.

ISOLUZIONI

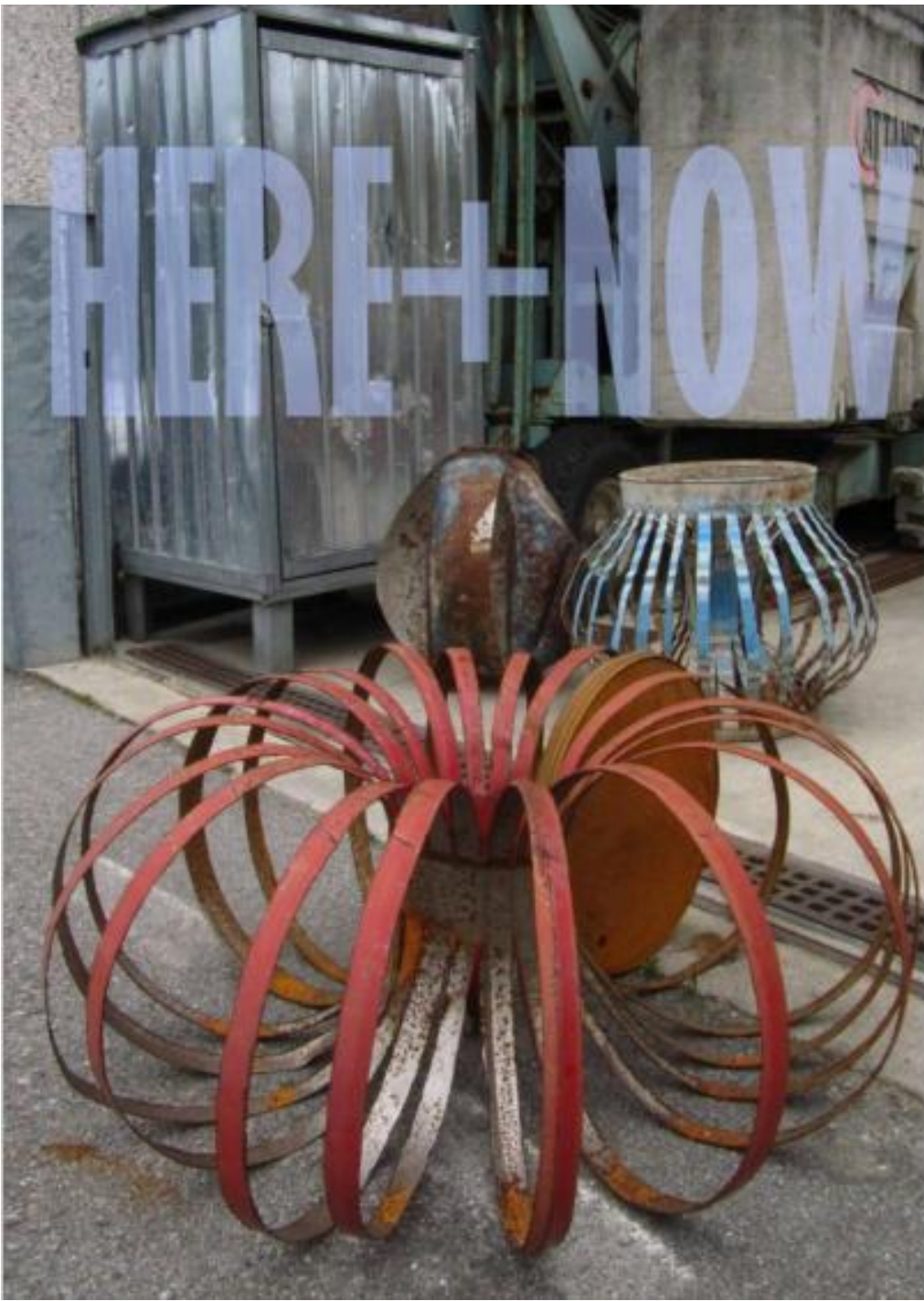
präsentiert

ISOLUZIONI

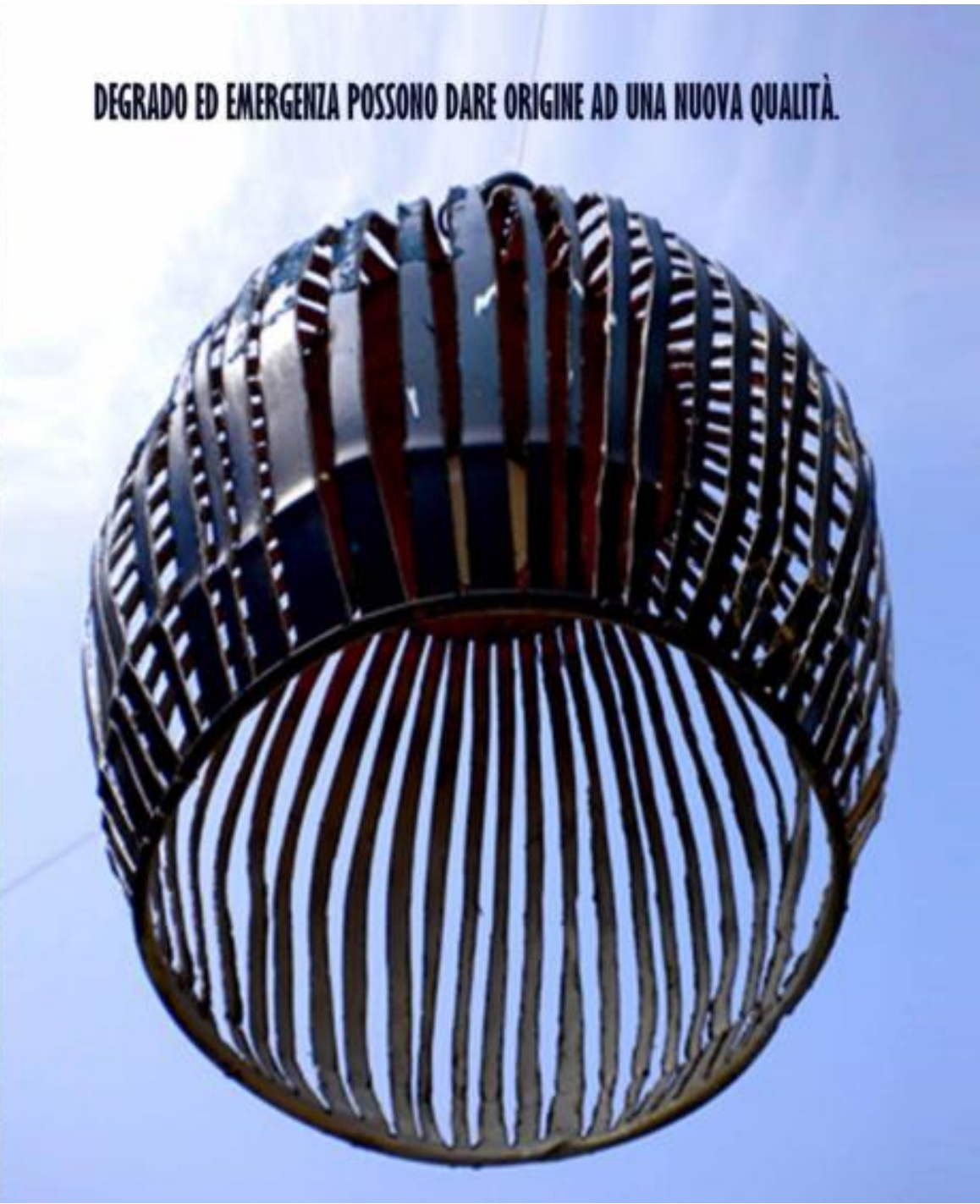
präsentiert



Hängeleuchten aus Blecheimern.
Bodenleuchten aus Öltonnen.



DEGRADO ED EMERGENZA POSSONO DARE ORIGINE AD UNA NUOVA QUALITÀ.



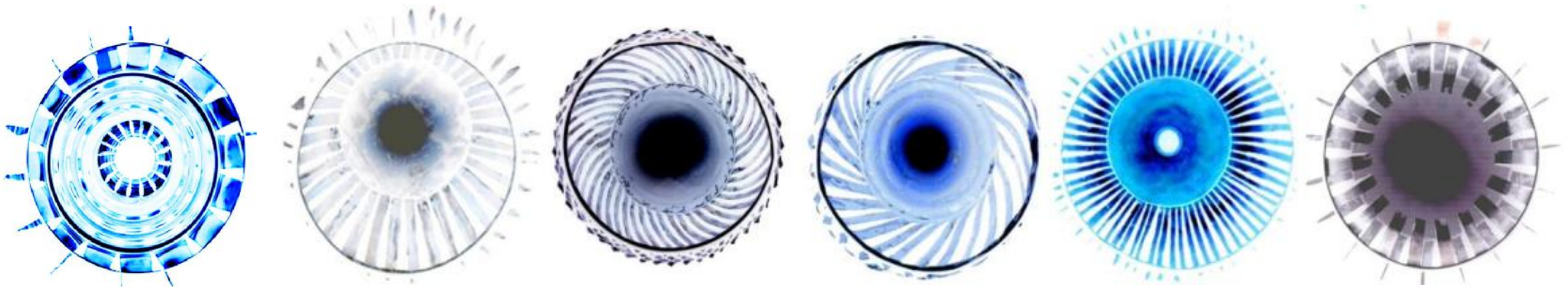
*„... nichts bleibt,
nichts ist abgeschlossen
und nichts ist perfekt.“
(Richard R. Powell über Wabi-Sabi)*

Das Unscheinbare, auf den ersten Blick Imperfekte, hinter Schlichtheit verborgene, einem immerwährenden Zyklus der Veränderung unterworfen – Dieses Prinzip gilt weit über die japanische Ästhetik hinaus. Es ist das gestalterische Prinzip von Belles de Nuit.

Objekte, nach unserem Wertesystem auf der niedrigsten Stufe ihrer Existenz angekommen, erhalten einen neuen Impuls zu einem neuen Nutzungszyklus. Ein Impuls, der durch Maschinen geformten, symmetrischen Gebilden eine neue, ganz natürlich anverwandte zweite Erscheinung gibt. Alte und neue Form sind miteinander verwandt wie Vergangenheit, Gegenwart und Zukunft. Die neue Form, pure Gegenwart an der Schwelle zur Zukunft und kritische Auseinandersetzung mit der Vergangenheit zugleich. Denn die neue Form interpretiert dieselben symmetrischen Prinzipien ihres Ursprungszustandes – geschöpft unter Einsatz einfachster technischer Mittel. Unter Nutzung minimalen Energieaufwandes wird die eigene Struktur des Objekts, gekennzeichnet durch zahlreiche Unregelmäßigkeiten offenbar. Und von seiner industriellen Funktion befreit ist das Objekt offen: für externe Impulse, für den natürlichen Lauf der Dinge, für Veränderung.

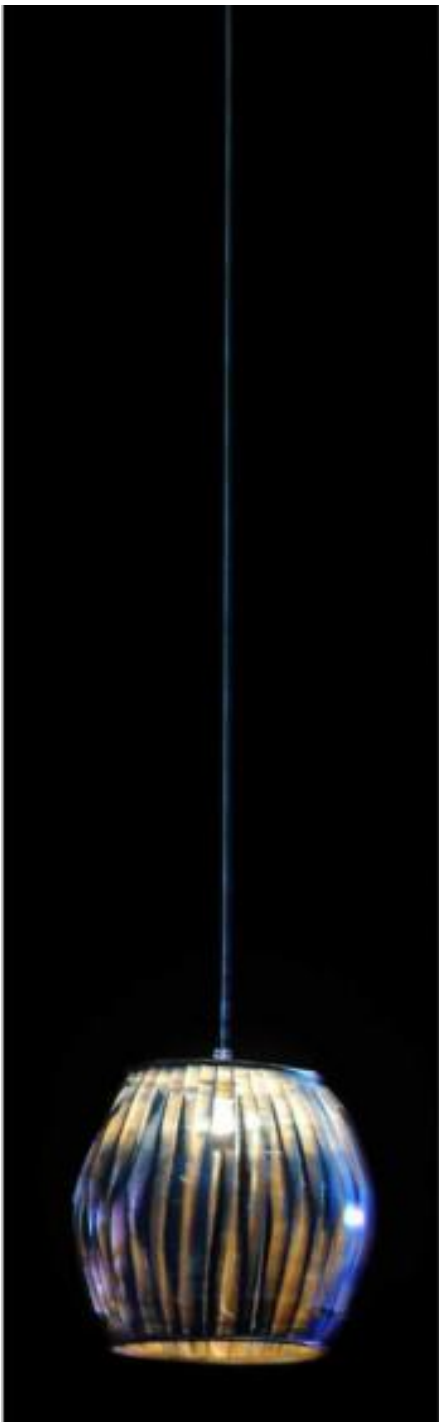
*Dies ist es, was Belles de Nuit ausmacht;
die Befreiung des Objekts von seinem Zweck – das Hervorbringen einer neuen, ureigenen Gestalt.*

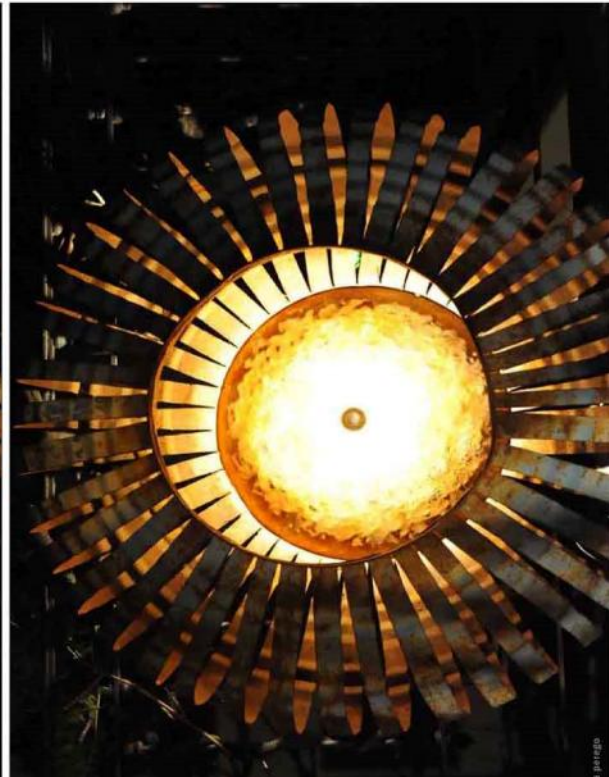
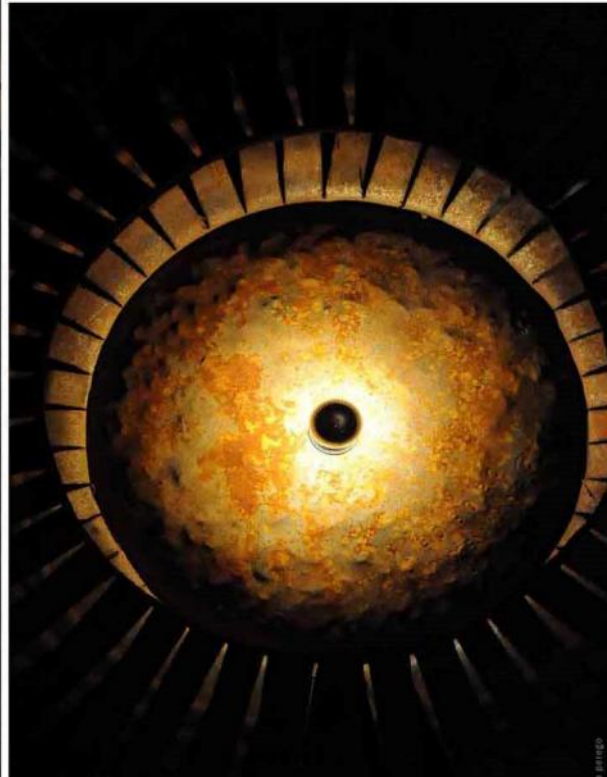
Nadja Galli Zugaro, September 2013











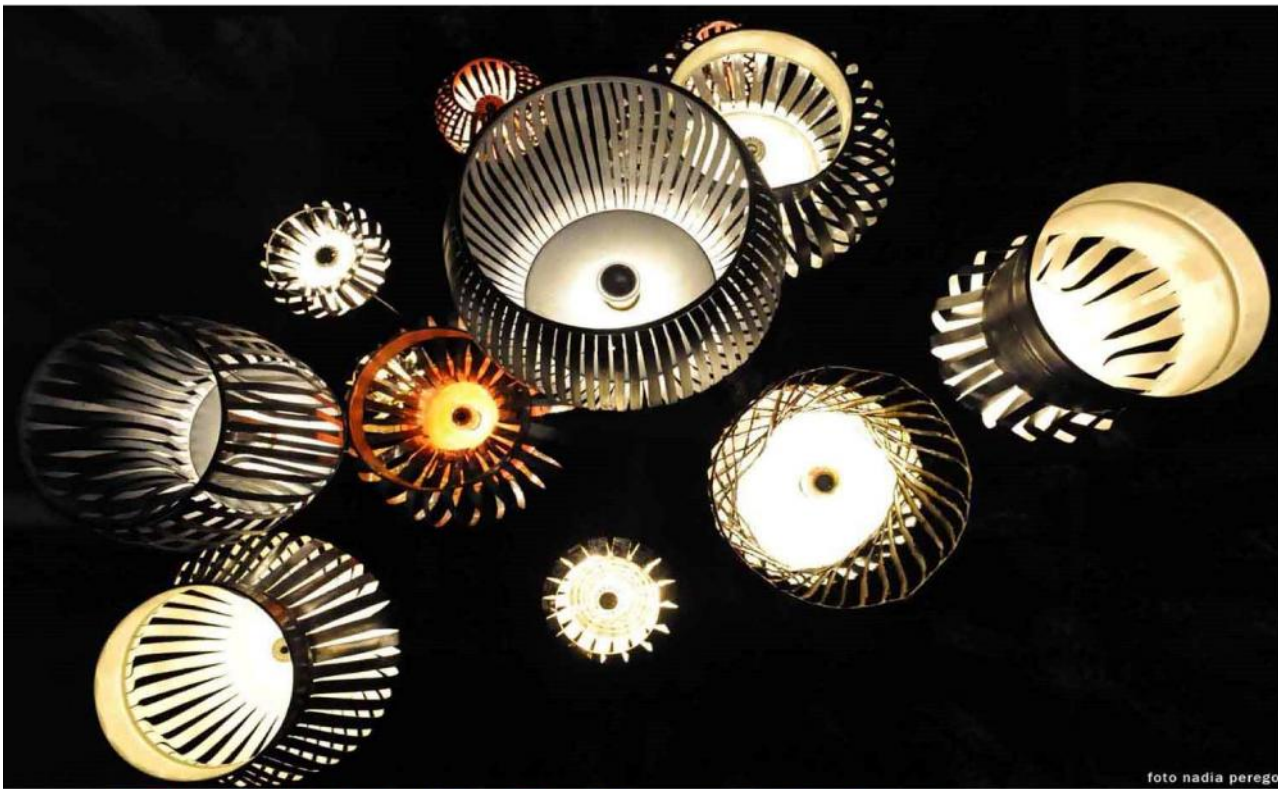
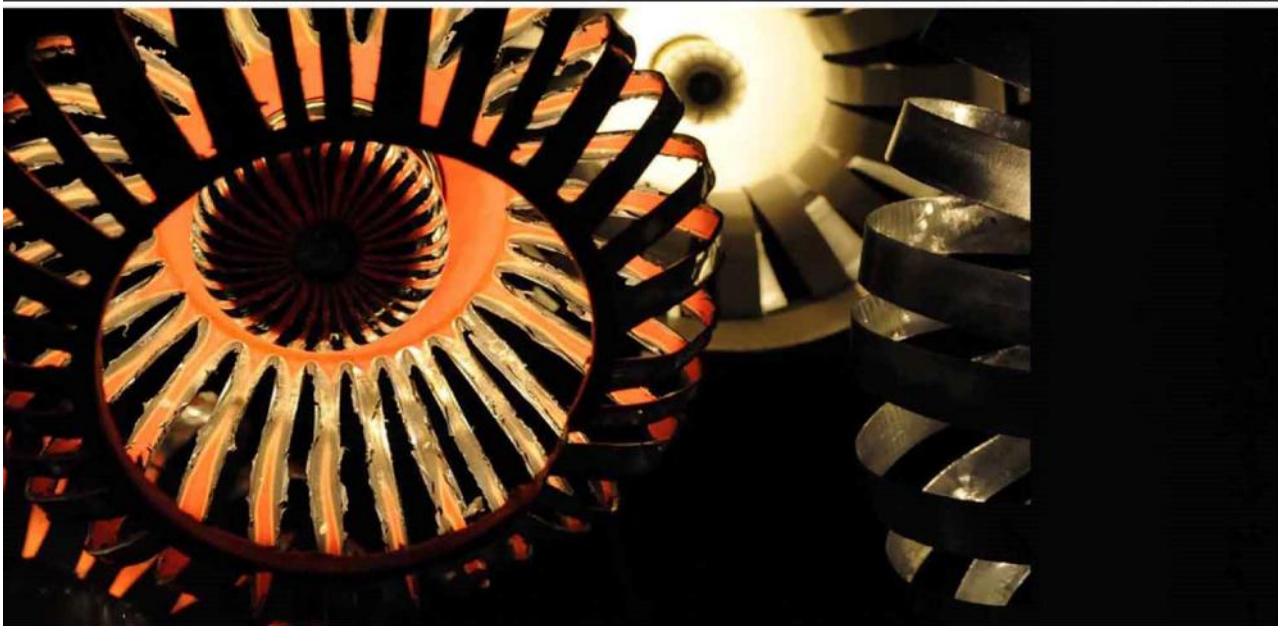


foto nadia perego





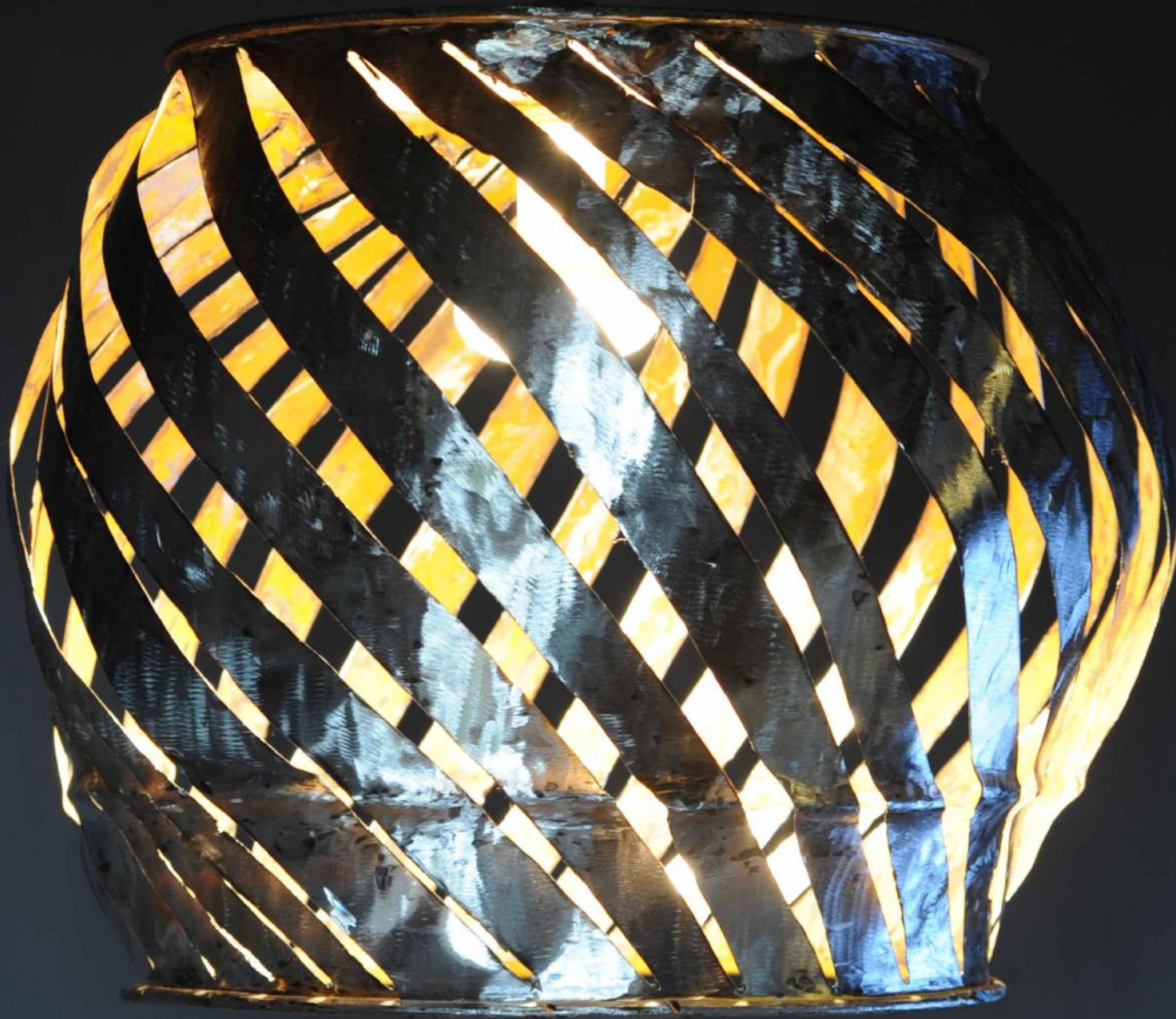
meduse nel recinto - agosto 2013 - chiostro di san francesco, bergamo città alta ▶

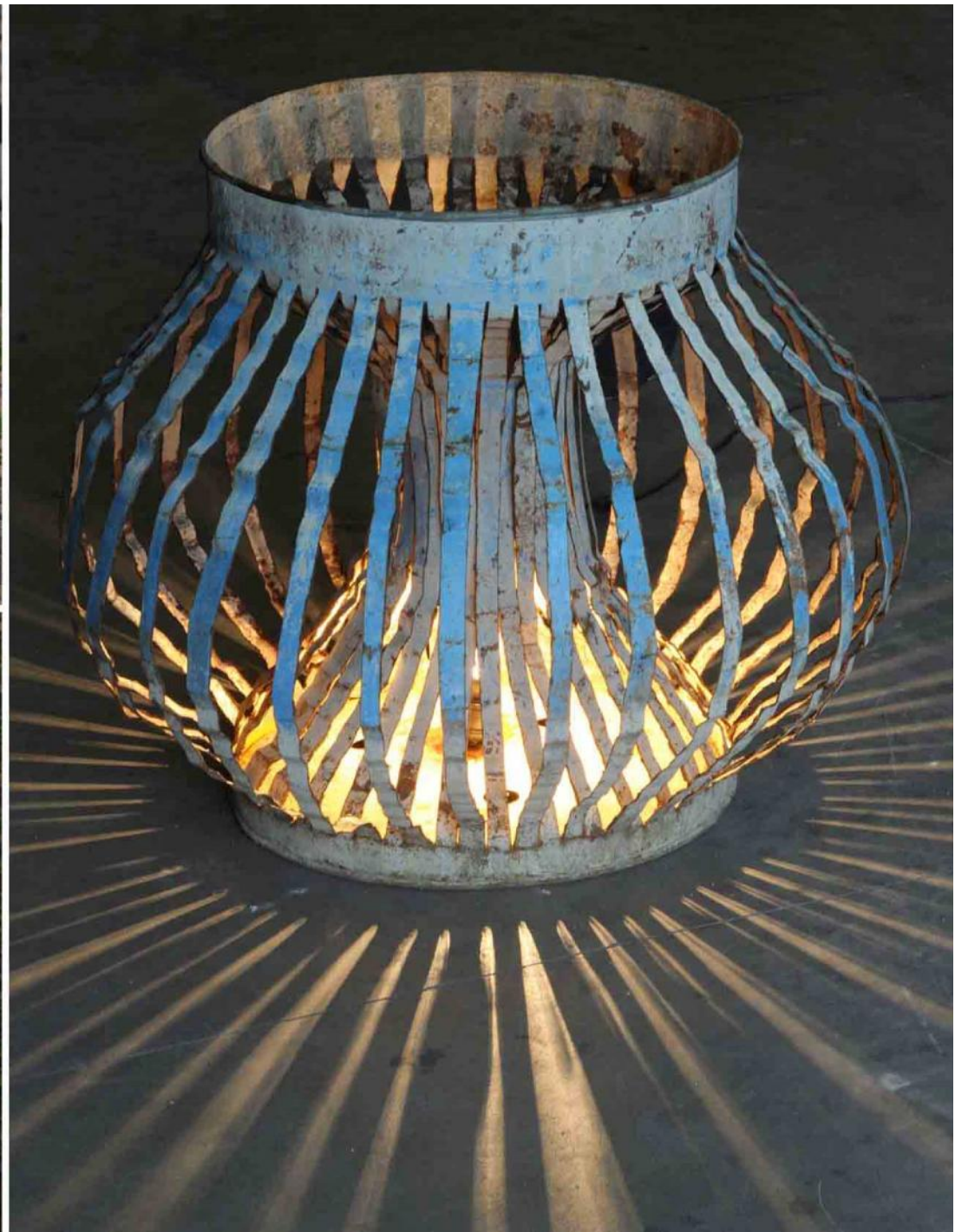
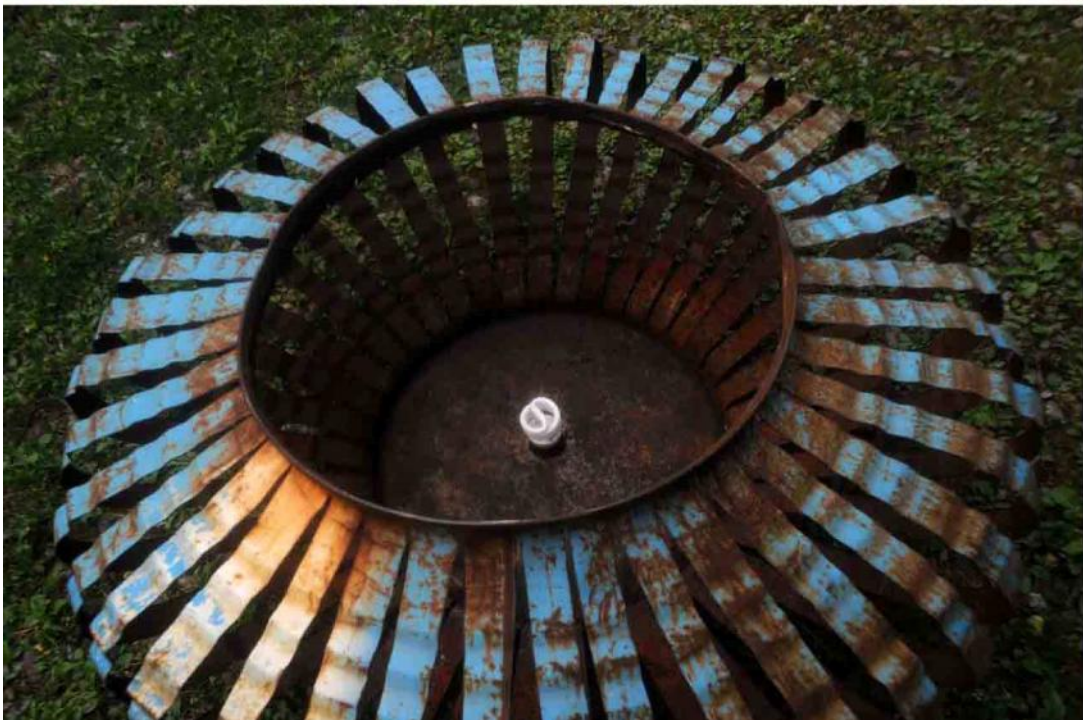


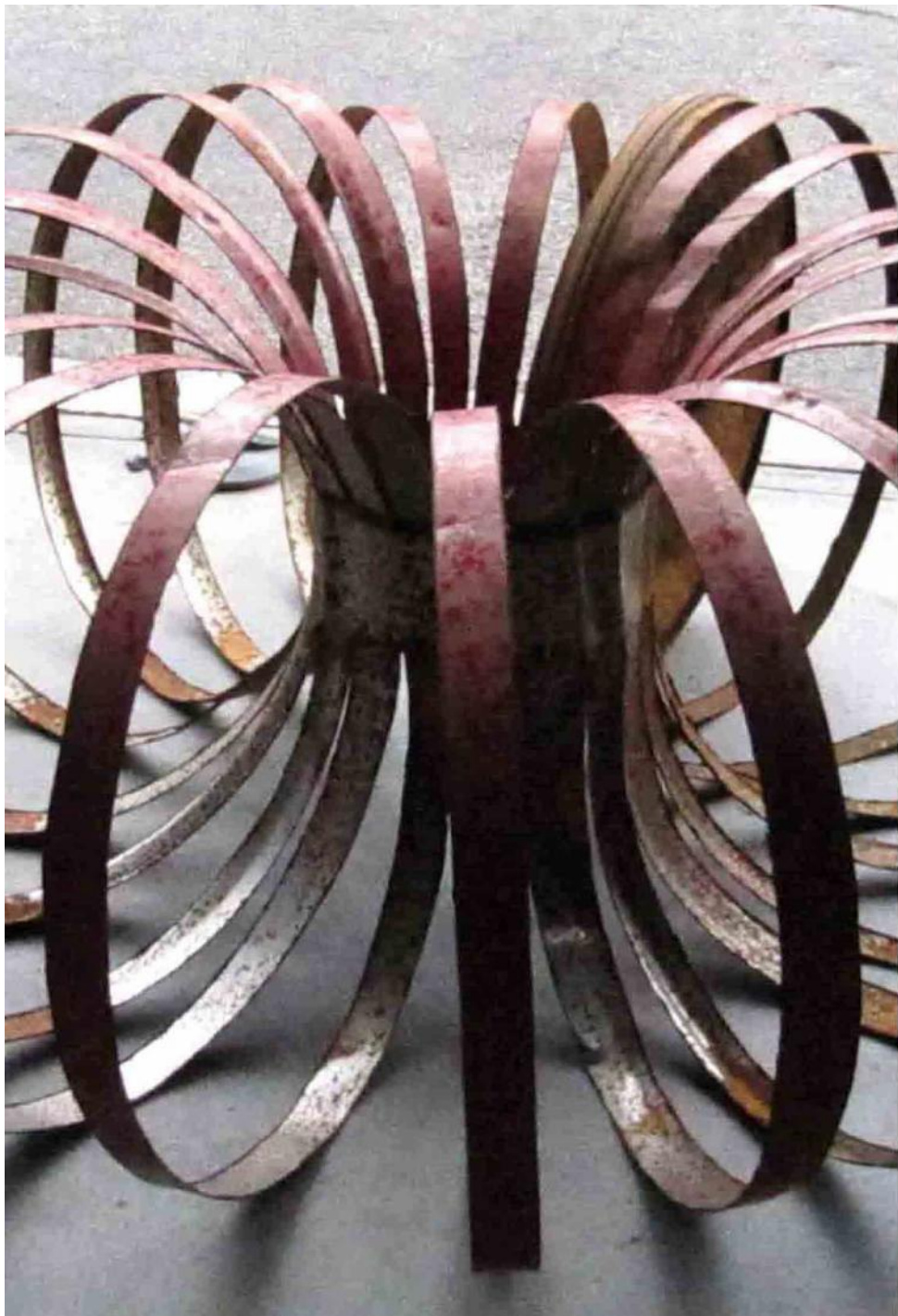




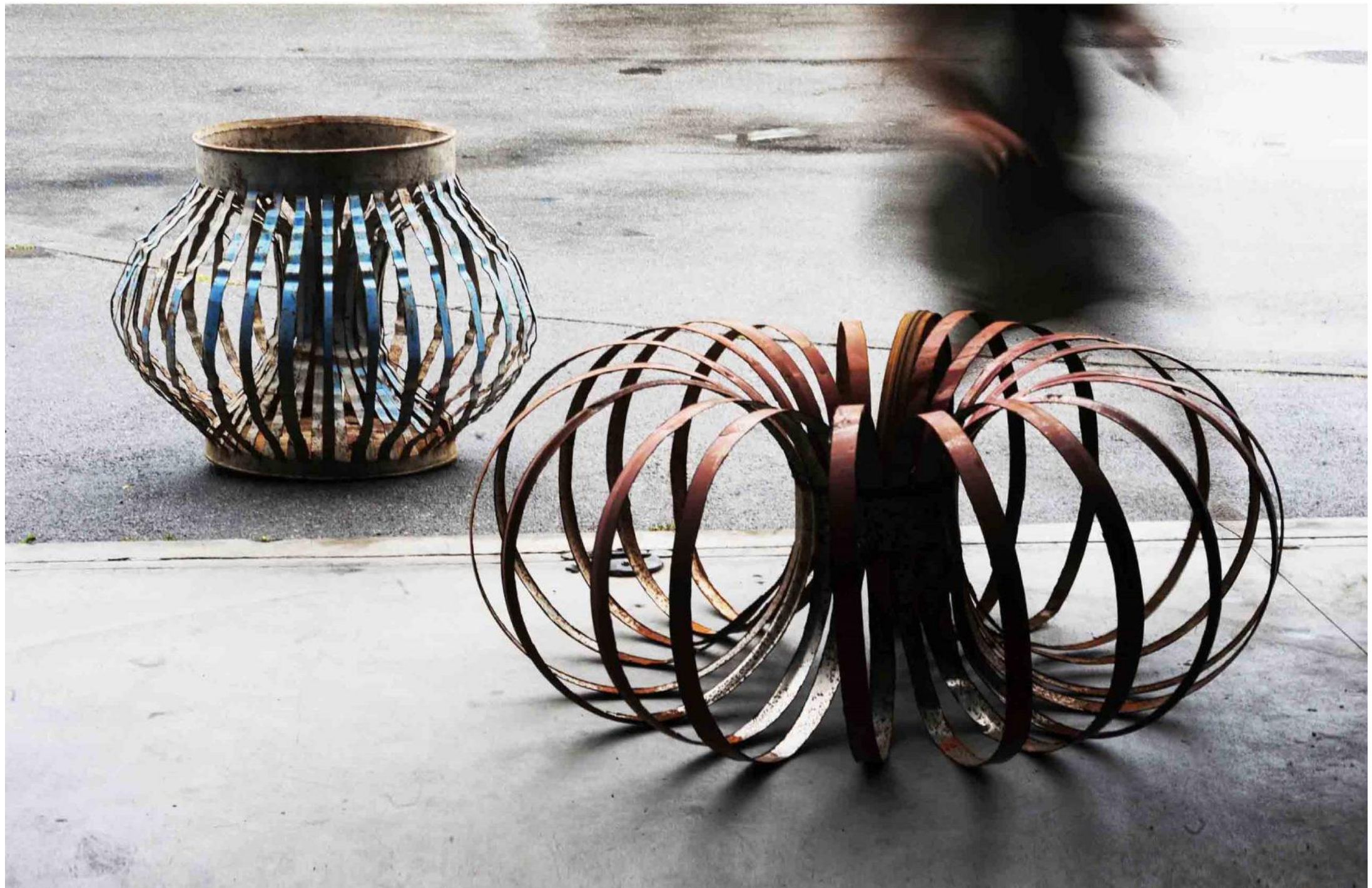


















Modelle



PAOLA

Lampada pendente realizzata con l'impiego di una latta di recupero: mantello cilindrico inciso in fasce in direzione radiale piegate verso l'esterno e compresso in direzione assiale, Superficie esterna smaltata azzurro, interna con smalto originale ocre, parzialmente levigata, smaltata trasparente

d 44cm | h 39cm





INÉS

Lampada pendente realizzata con l'impiego di una latta di recupero; mantello cilindrico inciso in direzione radiale in fasce piegate verso l'esterno e compresso in direzione assiale, Superficie esterna smaltata blu, interna con argento, arancione e tracce di smalto originale giallo

d 42 cm | h 42 cm





ODILE

*Lampada pendente
realizzata con
l'impiego di una
latta di recupero:
parzialmente incisa
in direzione radiale,
fasce piegate in
modo alternato
verso l'esterno e
l'interno e compresso
in direzione assiale,
superficie esterna
parte superiore
smaltata grigio,
parte inferiore
levigata, superficie
interna con tracce
originali di ocre,
arancione, levigata*

d 50 cm | h 26 cm





EVE

*Lampada pendente
realizzata con
l'impiego di una
latta di recupero:
mantello cilindrico
inciso in direzione
obliqua in fasce
ampie piegate
verso l'esterno
e compresso in
direzione assiale
Superficie esterna
levigata smaltata
trasparente, interna
originale ocra,
levigata in parti*

d 50cm | h 35 cm





MÉLIE

*Lampada pendente
realizzata con
l'impiego di una
latta di recupero:
mantello cilindrico
inciso in direzione
obliqua in fasce
sottili piegate verso
l'esterno e compresso
in direzione assiale,
asta di supporto
a soffitto e coprifili
realizzati con
materiali di recupero,
Superficie esterna
levigata, superficie
interna con tracce
dello smalto originale
dorato, levigata*

d 30cm | h 21cm





AUDE

Lampada pendente
realizzata con
l'impiego di una
latta di recupero:
mantello cilindrico
inciso in direzione
obliqua in fasce
sottili piegate verso
l'interno e compresso
in direzione assiale,
Superficie esterna:
sovrapposizione di
smalto blu sull'
originale giallo,
graffiata,
superficie interna
con macchie di
giallo, rosso e bianco

d 32cm | h 21cm





ELISE

*Lampada pendente
realizzata con
l'impiego di una
latta di recupero;
mantello cilindrico
tagliato in fasce in
direzione radiale,
piegate in modo
alternato verso
l'esterno e l'interno
e compresso in
direzione assiale,
Superficie esterna
levigata, smaltata
trasparente,
interna originale
bianca, parzialmente
levigata, smaltata
trasparente*

d 24cm | h 12cm





FLEUR

*Lampada pendente
realizzata con
l'impiego di una
latta di recupero:
mantello cilindrico
tagliato in fasce in
direzione radiale,
piegate verso
l'esterno e
compresso in
direzione assiale,
Superficie esterna
originale bianca e
blu, interna originale
smalto color oro*

d 20cm | h 14cm





ALICE

*Lampada pendente
realizzata con
l'impiego di una
latta di recupero:
mantello cilindrico
tagliato in fasce in
direzione radiale,
piegate in modo
alternato verso
l'esterno e l'interno
e compresso in
direzione assiale,
Superficie esterna
originale bianca e
blu, interna originale
smalto color oro*

d 23cm | h 13cm





RENÉ

*Lampada pendente
realizzata con
l'impiego di un
recipiente da bar
per bottiglie in
acciaio inox:
incisa in direzione
radiale, fasce
piegate verso
l'esterno e
compresso in
direzione assiale,
coprifili realizzato
con materiali di
recupero,
Superficie esterna
originale, interna
smaltata arancione
fluorescente*

d 18cm | h 15cm





FÉE

*Lampada pendente
realizzata con
l'impiego di un
recipiente in lamiera
cromata:
incisa in direzione
radiale, fasce
piegate verso
l'esterno e
compreso in
direzione assiale,
bordo inferiore
dentato, coprifili
realizzato con
materiali di recupero,
Superficie esterna
originale, interna
smaltata rosso*

d 19cm | h 17cm

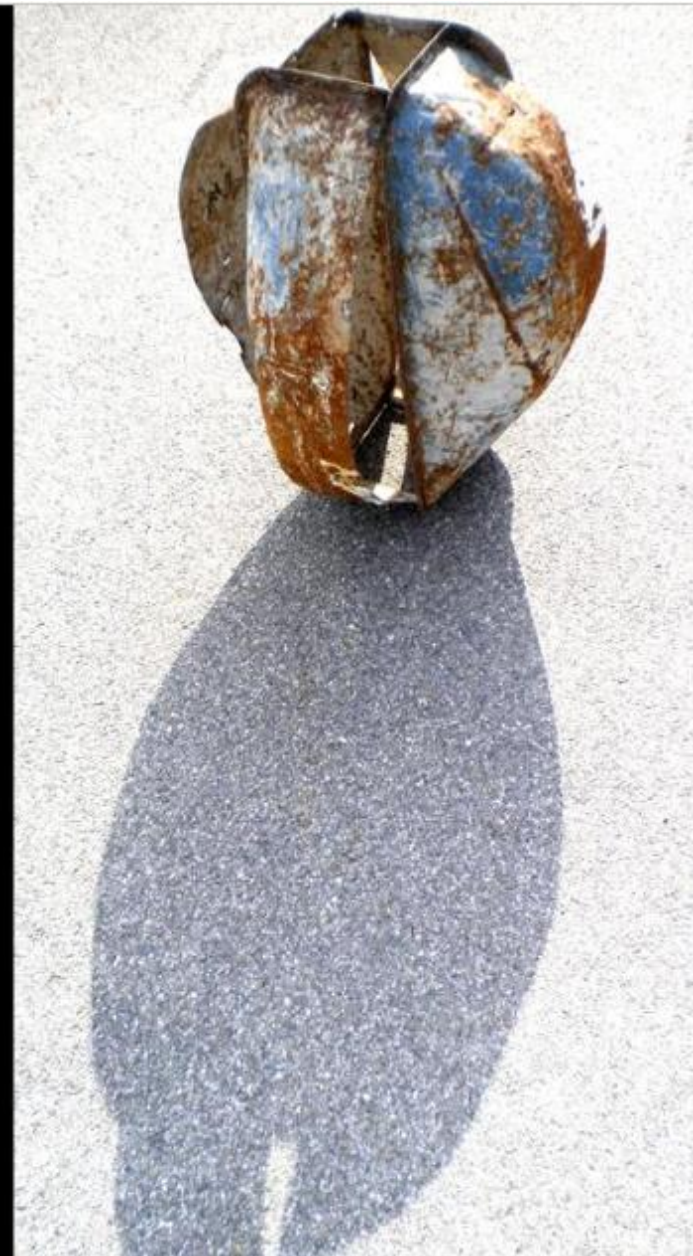




EDITH

Lampada da
pavimento
realizzata con
l'impiego degli
chassis di due
caricole tagliati a
metà e saldate
in forma
rotosimmetrica.
Superficie esterna
ruggine e smalto
originale azzurro,
interna con tracce
di cemento e
malta, smaltata
trasparente

d 80cm | h 85cm





AGNÉS

Lampada da pavimento realizzata con l'impiego di un bidone di olio industriale: mantello cilindrico inciso in fasce in direzione radiale, piegate in modo alternato verso l'esterno e l'interno e compresso in direzione assiale, Superficie esterna originale azzurra, interna con ruggine, smaltata trasparente

d 90 cm | h 85 cm





sigale artfacer

ANAIS

*Lampada da
pavimento realizzata
con l'impiego di un
bidone di benzina:
tagliato in direzione
assiale e piegato in
un anello,
Superficie esterna
originale rossa,
interna con ruggine,
smaltata trasparente*

d 160cm | h 60cm



Preise auf Anfrage

Vielen Dank für Ihr Interesse an



Gerne stehen wir Ihnen für weitere Informationen und für Beratung zu Verfügung.

Import für Deutschland und Österreich:

ISOLUZIONI e.K.

Exklusivität, Stil und Design, Made in Italy

Geschäftsführer

tel D

mobil D

email

webseite

Dipl. Designer Matthias Burhenne

+49.(0)6031.1604188

+49.151.55367662

info@isoluzioni.com

www.isoluzioni.com

