

# CASAMŌTO HOUSE

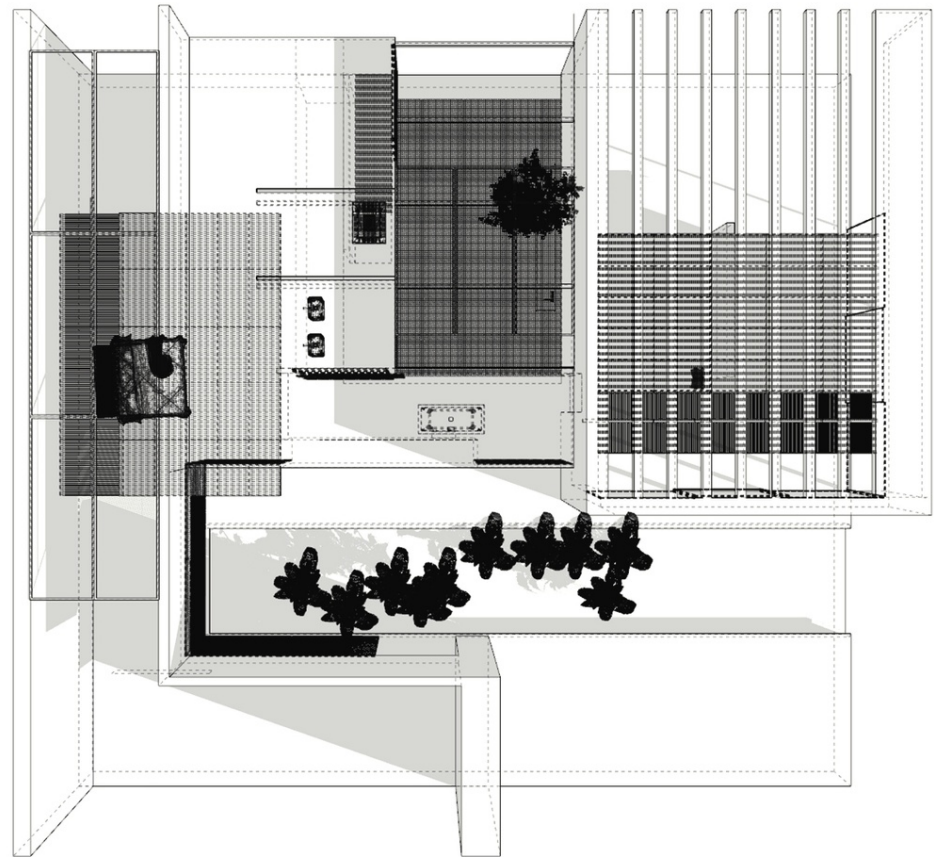
by CASA

# CASAMŌTO HOUSE

Architektur: Stephan Pöppelmann

Fläche: 105 m<sup>2</sup>

Jahr: 2022



**TAKE A LOOK INSIDE**



**MATERIALS**







**CASAMŌTO**

*by day*

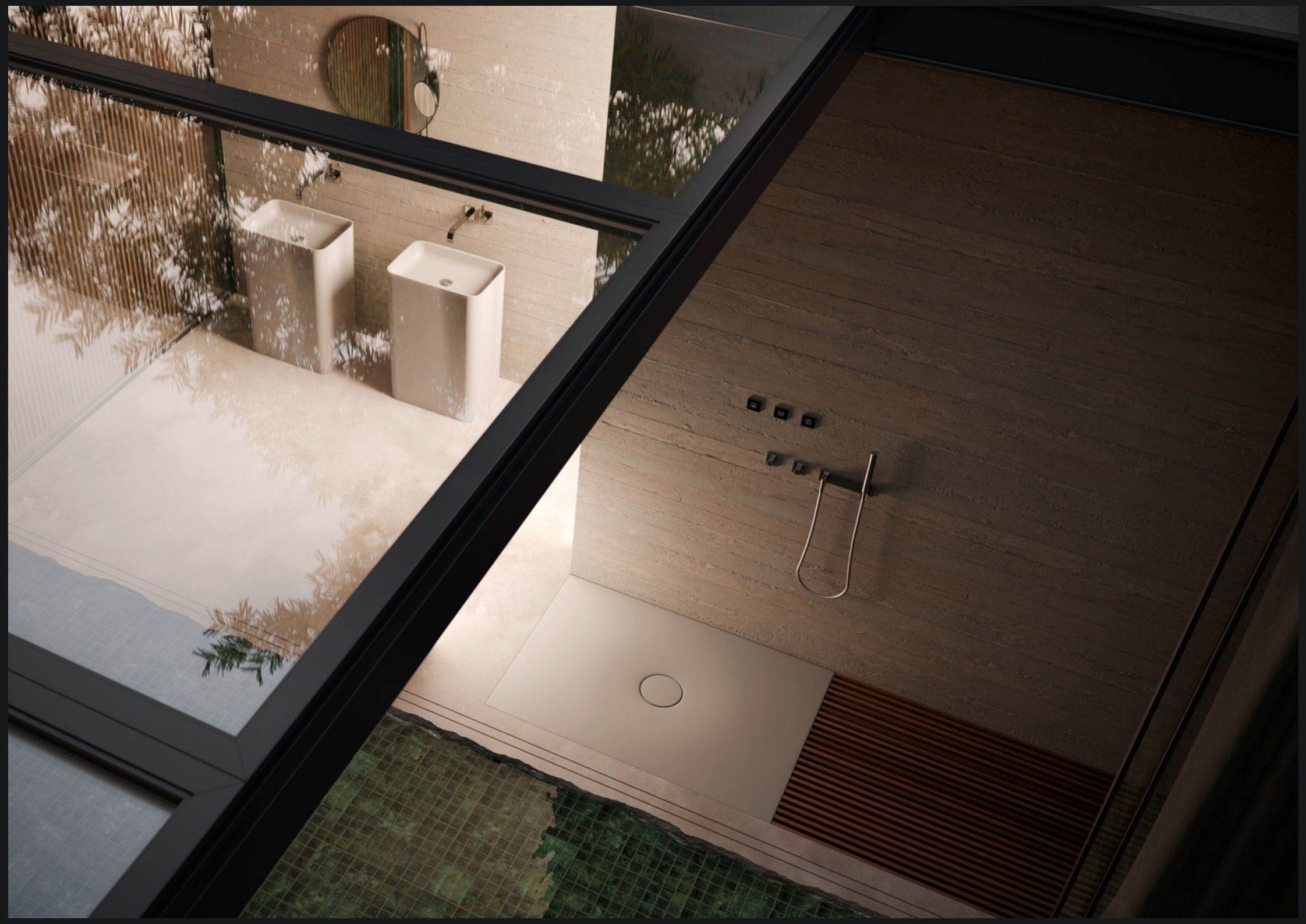
**CASAMŌTO**

*by night*









**WANT MORE?**

## GET IN TOUCH

[dirk.weischer@studio-casa.de](mailto:dirk.weischer@studio-casa.de)

+49 25126339-13

Copyright ©

Die vorliegenden Konzepte (Grobkonzept und ggf. auch Detailkonzept) sowie die darin enthaltenen Ideen und Abläufe unterliegen dem Urheberrecht der Firma CASA GmbH & Co.KG, Münster.

Alle Rechte bleiben insoweit vorbehalten. Jede Verwendung, insbesondere die Weitergabe an Dritte, ist ohne vorherige Zustimmung der CASA GmbH & Co. KG unzulässig.

Diese und alle weiteren im Zusammenhang mit den von der CASA GmbH & Co. KG zu erbringenden Leistungen bei CASA GmbH & Co.KG, ihren Mitarbeitern oder von CASA GmbH & Co.KG auch im Namen des Auftraggebers beauftragten Dritten entstehenden gewerblichen Schutzrechte (insbesondere Urheber und Leistungsschutzrechte, Markenrechte, Patentrechte) verbleiben, sofern nicht ausdrücklich anderes vereinbart ist, ausschließlich bei CASA GmbH & Co.KG.

Änderungen von Konzepten, Entwürfen und ähnlichen schutzfähigen Leistungen dürfen nur durch die CASA GmbH & Co.KG oder von CASA GmbH & Co.KG dazu ermächtigten Dritten durchgeführt werden.

Mit Vertragsschluss erwirbt der Auftraggeber ein einfaches Nutzungsrecht an den von CASA GmbH & Co.KG erbrachten Leistungen. Das Nutzungsrecht besteht in zeitlicher, gegenständlicher und räumlicher Hinsicht nur insoweit, als dies zur Durchführung der jeweiligen Kommunikationsmaßnahme erforderlich ist.