



Handleiding

Inleiding

Vorbereiding	Blz.: 3
Aanbrengen van Epdm	Blz.: 6
Rand in werken	Blz.: 9
Naadverbinding kit	Blz.: 12
Naadverbinding met primer	Blz.: 15
Hemelwaterafvoer	Blz.: 19
Ontluchting	Blz.: 22
Lichtkoepel	Blz.: 29
Daktrim	Blz : 37

Vorbereiding







Aanbrengen van Epdm







Rand in werken







Zorg dat de hoeken als een punt zak in elkaar vallen en druk het overige deel in het midden in.



Vouw het membraam over de dakrand en druk het geheel even aan.



De hoek is nu gemaakt zonder te knippen.
Op deze manier kan er dus nooit iets fout gaan!

Naadverbinding kit







Smeer de overbodige kit met een natte vinger glad.

Naadverbinding met primer









Hemelwaterafvoer







Ontluchting





Teken het gat van de onluchting in het midden van de zelfklevende EPDM en knip het uit.



Teken het gat van de onluchting in het midden van de zelfklevende EPDM en knip het uit.



Plaats de zelfklevende EPDM over de ontluchting.



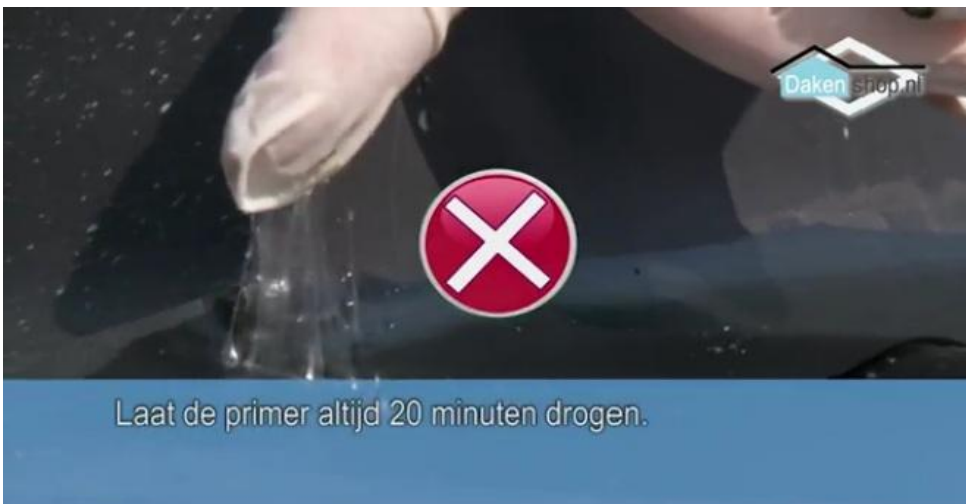
Teken de buitenmaat van de zelfklevende EPDM op de dakbedekking.



De primer goed schudden.



Breng de schuurspons op de houder en druk deze aan.





Plaats de zelfklevende EPDM over de ontluchting.



Verwijder het eerste stuk van de plastic folie.





Zet het hoedje terug op de ontluchting.

Lichtkoepel

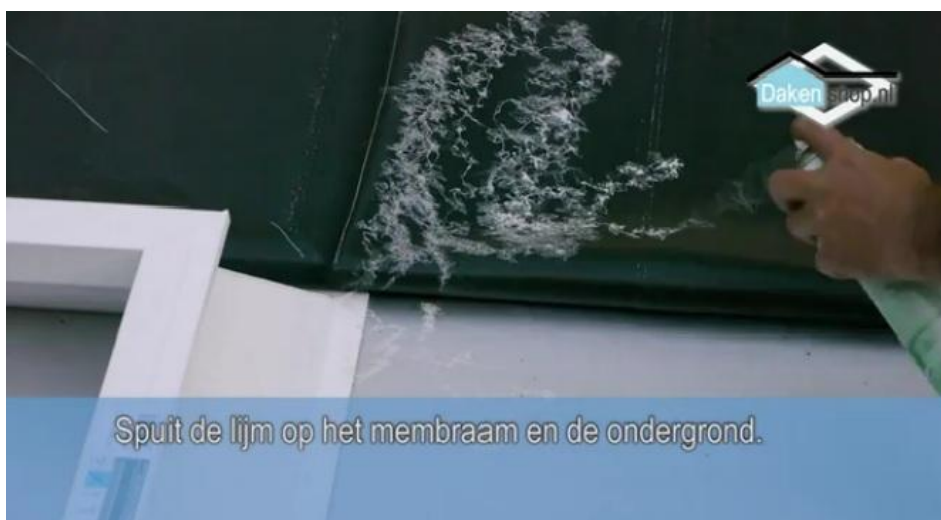




Knip het membraam op deze manier in.



Vouw het membraam dubbel.



Spuit de lijm op het membraam en de ondergrond.



Rol het membraam spanningsloos terug.

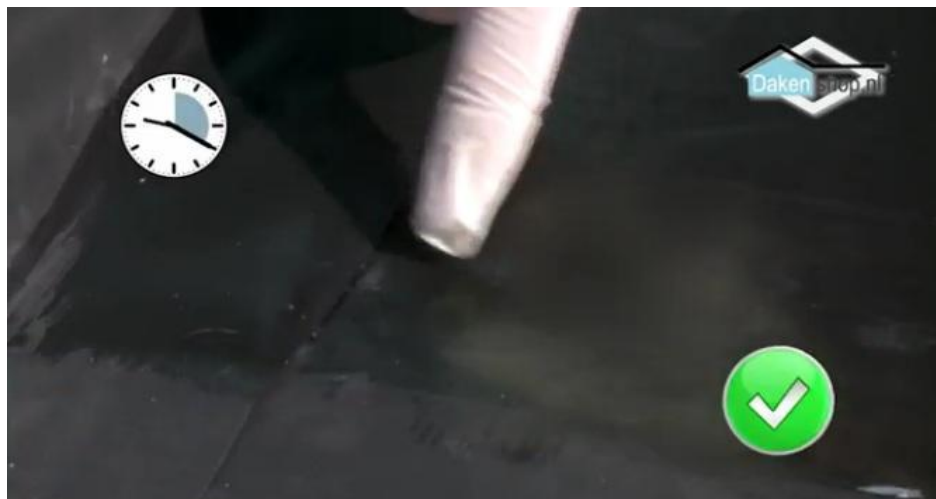


Teken het membraam af aan de bovenste rand en knip de overbodige punt af.



Spuit de lijm op het membraam en de koepel zijde.







Verwijder één helft van de beschermfolie van een vormrondje en plak deze op hoek.



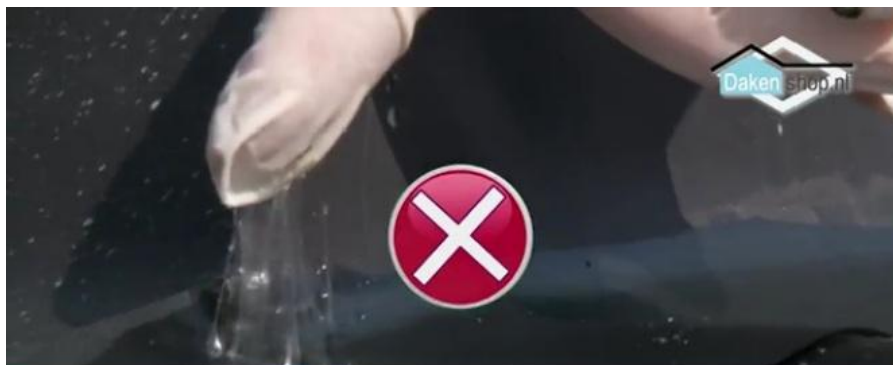
Verwijder nu de ander helft van de beschermfolie en vorm deze rustig in de hoek.



Druk de vormfolie aan met een handroller.



Als de hoek groter is dan het vormrondje, dan kan er op het rondje ook nog een nadenstrip geplakt worden.



Laat de primer altijd 20 minuten drogen.





Daktrim







