



GREEN
HOMES



GREEN
HOMES



GreenHomes Öko-Bau GmbH
Steinerne Furt 78
86167 Augsburg
www.greenhomesgruppe.de

Der Inhalt dieser Seiten ist urheberrechtlich geschützt. Vervielfältigung, Änderung, Verbreitung, Nutzung oder öffentliche Wiedergabe von Text- und Bildmaterial sind nur mit ausdrücklicher Zustimmung der Greenhomes Öko-Bau GmbH gestattet.

Stand: 20-08-2024

Bau- und Leistungsbeschreibung

EIGENHEIME IN BESTER QUALITÄT



Eigenheime in bester Qualität

Greenhomes - mit Liebe zum Detail	4
Garantie, Qualität und Zertifikate	5
12 Argumente für Greenhomes	6
Gut geplant ist fast gebaut	8
Leistungsübersicht Grundaufführung	9
Aufbau und Konstruktion der Decken	10
Aufbau und Konstruktion der Außenwände	11
Dachkonstruktion und Dacheindeckung	12
Anschlussarbeiten/Estrich	15
Fenster/Fenstertüren	16
Rollläden	17
Fensterbänke	18
Dachflächenfenster	19
Eingangüberdachung	19
Hauseingangstür	20
Innentreppen	21
Elektroinstallation	22
Heizungs- und Lüftungstechnik	24
Sanitärrohinstallation	26
Sanitärobjekte	26
Fliesenlegerarbeiten	28
Bodenbeläge	29
Innentüren	30
Wand- und Deckenauführung	31

GreenHomes

Mit Liebe zum Detail

Es ist nicht irgendein Haus, sondern es ist Ihr neues Zuhause – mit dem Sie durch unsere nachhaltige Holzständerbauweise gleichzeitig einen aktiven Beitrag zum Klimaschutz leisten. Damit das Projekt Eigenheim von Anfang an erfolgreich ist, bieten wir Ihnen ein stimmiges Gesamtkonzept – von der Erstberatung bis zur Schlüsselübergabe.

Entscheiden Sie sich für ein Eigenheim von GreenHomes, entscheiden Sie sich für Qualität.

Die in Holzständerbauweise gefertigten Häuser von GreenHomes entsprechen den Standards für energiesparendes Bauen.

Das Produkt stimmt – der Preis auch. Unsere Kalkulation ist transparent und somit für Sie einfach nachvollziehbar.

Bereits die Standardausführung enthält zahlreiche Extras wie

- eine Wärmepumpe inklusive Fußbodenheizung
- eine Lüftungsanlage mit Wärmerückgewinnung
- Aluminium-Außentür(en)
- Rollläden mit Elektroantrieb

Egal in welcher Lebenslage Sie sich befinden, ob Sie mehr oder weniger Platz benötigen oder eine bestimmte Ausstattung wünschen. Mit einem Haus von GreenHomes treffen Sie in jedem Fall die richtige Entscheidung. Aufgrund der zahlreichen Ausführungsvarianten ist für jeden Geschmack etwas dabei. Der Grundriss ist variabel. Ebenso können wir individuelle Anpassungen in der Ausstattung vornehmen und Ihren gewünschten Energiestandard realisieren.

Die Beratung stimmt – die Leistung auch.

Unsere Mitarbeiter sind hochmotiviert und geben in allen Bereichen ihr Bestes. Zusammen sorgen wir dafür, dass Ihr Traum von den eigenen vier Wänden Wirklichkeit wird, und Sie schon bald sagen können: „Herzlich willkommen in unserem GreenHomes-Haus!“

Haben Sie Fragen? Dann wenden Sie sich an unsere kompetente Fachberatung. Sie hilft Ihnen gerne weiter.

Auf unserer Webseite www.greenhomesgruppe.de unter der Rubrik „Team“ finden Sie unsere Berater.

Diese Bau- und Leistungsbeschreibung bezieht sich auf Ihr individuell geplantes Haus, ab Oberkante Bodenplatte/ Fertiggellerdecke.

Wir behalten uns vor, technische Details, Pläne oder Maße zu ändern, sofern dies aus produktionstechnischen oder statischen Gründen notwendig erscheint. Weitere Gründe können sein: Produktpflege und Weiterentwicklung des Produkts.

Die Grundrisse und Abbildungen auf den kommenden Seiten zeigen teilweise Sonderausstattungen. Sie dienen als Anregung und gehen über die Grundauführung hinaus.

Die einzelnen Bestandteile der Grundauführung (Leistung und Ausstattung), finden Sie nachfolgend in dieser Bau- und Leistungsbeschreibung mit der Bezeichnung „Im Standard“ aufgeführt.

Garantie, Qualität und Zertifikate

Für die Umsetzung und Ausstattung Ihres GreenHomes-Eigenheims verwenden wir ausschließlich Markenprodukte, wie etwa

- eine Luft-Wasser-Wärmepumpe von Vaillant*
- Dachsteine von Creaton*
- Dachflächenfenster von Roto*
- Fassadensystem von STO*
- Sanitärobjekte von Take 2000*
- Innentüren von Huga*
- Einhandmischbatterien von Take 2000*

(* oder vergleichbar)

RAL-Gütezeichen:

Dieses Gütezeichen bescheinigt, dass die Herstellung in den Produktionsanlagen gütegesichert ist.

Auf die Grundkonstruktion gewähren wir eine Garantie von 30 Jahren!

Argumente für GreenHomes



Komplettpaket

Wie groß soll das Haus sein? Wieviele Räume soll es haben, und wie sollen diese aufgeteilt sein? Wie soll es von außen aussehen? Welches Dach kommt drauf und hat es einen Keller oder nicht?

Bauen ist komplex und beinhaltet viele Aspekte, die es zu berücksichtigen gilt. Wir helfen Ihnen Schritt für Schritt. Gemeinsam realisieren wir Ihr Traumhaus und betreuen Sie – von der Erstplanung bis zum Einzug.



Festpreisgarantie

Von Anfang an kommunizieren wir die Kosten transparent. Wir kalkulieren alles durch und legen schließlich den Preis fest. Daran ändert sich nichts. Weder eine Preiserhöhung bei den Material- oder den Lohnkosten kann Sie überraschen. Dafür geben wir Ihnen mit unserer Festpreisgarantie Sicherheit.



Individuelle Gestaltung

Klassisch, modern, extravagant – ein Haus von GreenHomes ist so individuell wie seine Bewohner. Egal welche Nutzungsansprüche oder Gestaltungswünsche, unsere Holzbausysteme sind so flexibel, dass wir diese umsetzen können. GreenHomes-Häuser gibt es in zahlreichen Ausführungsvarianten, da ist für jeden Geschmack und jede Lebenslage etwas dabei.



Leidenschaftlicher Kundenservice

Langjährige Erfahrung im Fertighausbau, umfassender Service und kompetente Fachberatung – das ist es, was uns auszeichnet! Da wir ein kleines Team sind, haben wir kurze Kommunikationswege, wodurch wir schnell und flexibel auf Ihre Anregungen eingehen können. Wir erfüllen Ihnen jeden individuellen Wunsch, der in Holzbau machbar ist.



Regionale Partner

Egal wo wir Ihr GreenHomes-Haus bauen, wir arbeiten stets mit kompetenten Fach- und Handwerkspartnern aus Ihrer Region zusammen. Damit stärken wir zum einen das lokale Gewerbe. Zum anderen kennen die regionalen Baupartner die Gegebenheiten vor Ort und erreichen zudem die Baustelle in kürzester Zeit. Das spart nicht nur Zeit und Geld, sondern ist aufgrund der kurzen Anfahrtswege die umweltfreundlichste Lösung.



Energie sparen

Die Aspekte Ökologie und Energie spielen beim Hausbau eine ebenso wichtige Rolle wie Planung und Bauausführung. Wir bieten zahlreiche Möglichkeiten, um innovative Energiesparkonzepte umzusetzen. Denn niedrige Energiekosten und Umweltschutz gehören bei GreenHomes zusammen.



Höchste Qualitätsstandards

Bei der Konstruktion wenden wir stets die neuesten sowie aufwendige Detaillösungen an. Auch die Verarbeitung entspricht höchsten Qualitätsansprüchen. Diese gewährleisten wir durch kontinuierliche Selbst- und Fremdkontrolle. Hinzu kommt, dass wir ausschließlich Markenprodukte verwenden.



Besuch vor Ort

Hausbau ist Vertrauenssache, stellt es doch für die meisten Menschen die größte Investition Ihres Lebens dar. Umso wichtiger ist die richtige Partnerwahl. Besichtigen Sie eins unserer Musterhäuser und lassen Sie sich von uns beraten. Überzeugen Sie sich vor Ort von der Qualität, denn ein Haus sagt mehr als 1000 Worte.



Zufriedene Kunden

Wir können viel versprechen – und zufriedene Kunden können es bestätigen. Unsere langjährige Erfahrung sowie Kompetenz bilden ein sicheres Fundament für Ihr Bauvorhaben. So bleibt es auch in Zukunft: Wir verpflichten uns, Ihnen stets exzellenten Service sowie ausgezeichnete Qualität zu bieten.



Nachhaltiges Bauen

Der schonende Umgang mit natürlichen Ressourcen, CO₂-Reduzierung – generell klimabewusstes Bauen – sind uns wichtig und deshalb selbstverständlich. Egal ob Energiegewinnung durch nachwachsende Rohstoffe, Wärmepumpentechnik oder Solarenergie, GreenHomes ist ihr kompetenter Ansprechpartner für nachhaltiges Bauen.



Sehr kurze Lieferzeiten

Sind die Liefervoraussetzungen erfüllt, das heißt Planung und Bemusterung sind abgeschlossen, die Baugenehmigung ist eingeholt und die Finanzierung geklärt, dann können wir Ihr Haus durchschnittlich innerhalb von 5 Monaten liefern.



Gut geplant ist halb gebaut

Planungsleistungen

Damit Ihr Traum von Eigenheim in Erfüllung geht, ist eine detaillierte Planung im Vorfeld notwendig.

Für die Entwurfsplanung und Baugenehmigung vermitteln wir Ihnen vertragsunabhängig einen freien Architekten, der das Haus nach Ihren Vorstellungen entwirft. Der vermittelte Architekt kümmert sich dann auch um die Baugenehmigungsplanung.

Es steht Ihnen frei, einen eigenen Architekten zu beauftragen und uns lediglich die fertigen Pläne des Bauantrages zur Kalkulation zu schicken.

Im Anschluss folgen unsere internen Planungsleistungen, die bereits im Grundpreis des Hauses enthalten sind:

Vorplan (Maßstab 1:100) für den Hausbau Ihres GreenHomes-Hauses:

- Ausführungszeichnungen mit allen notwendigen Maß- und Konstruktionsangaben (Maßstab 1:50) für die Produktion Ihres GreenHomes-Hauses
- Kellerdecken-/ Bodenplattenplan mit Anschlüssen

Die Statik für Ihre Bodenplatte können wir optional mit anbieten oder uns mit einem Tiefbauer Ihrer Wahl bezüglich Aufgabenverteilung absprechen.

Statik

Im Grundpreis enthalten:

- statische Berechnungen fürs Haus
- Lastenplan für die Kellerdecke/ Bodenplatte
- Wärmeschutznachweis
- KFW-40-Bestätigung

Die Konstruktion der GreenHomes-Häuser ist für folgende Maximalwerte ausgelegt – ohne Mehrpreis:

- Schneelastzone 2; $Sk=2,16 \text{ kN/m}^2 \text{ kN/m}^2$
- Erdbebenzone 1 + 2

Bei höheren Belastungen sind – sofern technisch möglich – zusätzliche Maßnahmen notwendig, um die Konstruktion zu verstärken. Das kann eine Änderung beim Material zur Folge haben; statt Holz kommt etwa Stahl zum Einsatz.

Bemusterung

Gestalten Sie Ihr neues Zuhause – vom Fußboden bis zum Dach – ganz nach Ihren Wünschen und Vorlieben. Einfach und individuell, mit unserem Ausstattungsberater.

Bauleitung

Während der kompletten Bauzeit steht Ihnen ein sachkundiger Fachbauleiter für die Bauleistungen zur Seite, die von GreenHomes zu erbringen sind. Er berät Sie in allen Fragen, die Sie rund um die Realisierung Ihres Hauses haben und koordiniert die Arbeiten auf der Baustelle.

Leistungsübersicht Grundaufführung

- Haus außen komplett fertig ✓
- Wärmedämmung auf der Innenseite der Außenwände, innenseitig OSB12 mm sowie Gipswerkstoffplatten (Beplankung) ✓
- Innenwände mit Wärmedämmung, beidseitig OSB 12mm sowie Gipswerkstoffplatten ✓
- Spachtelarbeiten nach Q2 (deutsche Industrienorm) ✓
- Dacheindeckung ✓
- Dachentwässerung ✓
- Fenster ✓
- Außenfensterbänke ✓
- Hauseingangstür ✓
- Dachschrägen sowie Decken mit Wärmedämmung und Gipsplattenverkleidung (Beplankung) ✓
- Innenfensterbänke ✓
- Treppe ✓
- Estrich ✓
- Heizungs- und Lüftungstechnik ✓
- Sanitärrohinstallation ✓
- Elektroinstallation ✓
- Sanitäröbekte ✓
- Boden- und Wandfliesen ✓
- Innentüren ✓
- Maler- und Tapezierarbeiten ✓



Decken

Fußboden Erdgeschoss

- Bodenbelag lt. Beschreibung der Räume
- Estrich schnelltrocknend
- EPS
- Feuchtsperre (nur bei Bodenplatte)
- Bodenplatte/Kellerdecke (bauseits)

65 mm
90 mm



Geschossdecke über Erdgeschoss

- Bodenbelag lt. Beschreibung der Räume
- Estrich schnelltrocknend
- Holzwerkstoffplatte (OSB 3)
- Holzbalken KVH
- Mineralfaserdämmung innenliegend als Schallschutz
- Lattung
- Gipswerkstoffplatte gespachtelt – Qualitätsstandard Q2 garantiert

65 mm
22 mm
220 mm
50 mm
22 mm
12,5 mm



Geschossdecke zum Spitzboden

- Laufbohlensteg ca. 1 m breit
- Holzbalken KVH
- Mineralfaserdämmung
- Holzwerkstoffplatte (OSB 3)
- Dampfbremse PE-Folie
- Gipswerkstoffplatte gespachtelt – Qualitätsstandard Q2 garantiert

22 mm
220 mm
220 mm
22 mm
0,2 mm
12,5 mm

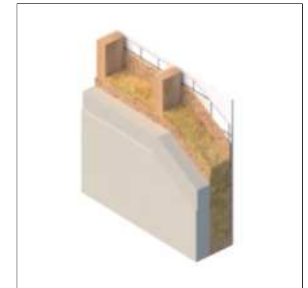


Außenwände

Außenwand

- Acryl-, Kunstharzputz mit mineralischer Armierung
- Polystyrol WLG 031 auf Aluminiumprofil für den Sockelabschluss inkl. Zusatz PCV-Aufsteckprofil um Risse im Stoßbereich zu vermeiden
- Holzwerkstoffplatte (OSB 3)
- Tragende Holzkonstruktion
- Mineralfaserdämmung
- Holzwerkstoffplatte (OSB 3)
- Dampfbremse PE-Folie
- Gipswerkstoffplatte gespachtelt – Qualitätsstandard Q2 garantiert

5,5 mm
Weiß
120 mm
180 mm
180 mm
12 mm
180 mm
12 mm
0,2 mm
12,5 mm

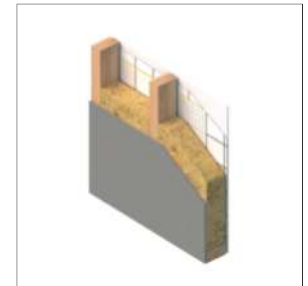


Gebäudetrennwand (nur bei Doppelhäusern)

Bei Reihen- und Doppelhäusern enthält das Haus zum Nachbargebäude eine Gebäudetrennwand. Die Gebäudetrennwand ist für den deckungsgleichen Anbau an ein Nachbargebäude konzipiert.

- Stehende Luftschicht
- Fermacell Powerpaneel HD
- Holzkonstruktion
- Mineralwolle (Rohdichte 30kg/m³)
- Fermacelplatte
- Dampfbremse
- Gipswerkstoffplatte gespachtelt gemäß Qualitätsstandard Q2

30 mm
15 mm
180 mm
180 mm
12,5 mm
0,2 mm
12,5 mm



Maximale Flexibilität

Auf Kundenwunsch bieten wir bezüglich des Aufbaus individuelle Lösungen an.

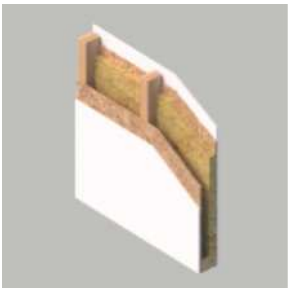
Innenwände

Die Innenwände Ihres Greenhomes-Hauses erfüllen die modernen und vielfältigen Ansprüche an Wärmeschutz und Schallschutz. Die Innenwände, tragend und nicht tragend, bieten ein Maximum an Stabilität. Die Lieferung erfolgt in Großelementen mit beidseitiger Beplankung, Mineralfaserdämmung (Schallschutz), Holzwerkstoffplatten und Gipswerkstoffplatten.

Innenwand tragend oder nicht tragend

Wandaufbau

- Gipswerkstoffplatte gespachtelt – Qualitätsstandard Q2 garantiert 12,5 mm
- Holzwerkstoffplatte (OSB 3) 12 mm
- Holzkonstruktion (tragende-/nichttragende Wand) 120/80 mm
- Mineralfaserdämmung als Schallschutz (innenliegend) 50 mm
- Holzwerkstoffplatte (OSB 3) 12 mm
- Gipswerkstoffplatte gespachtelt – Qualitätsstandard Q2 garantiert 12,5 mm



Dach

Satteldach | Walmdach

- Betondachsteine, Farbe laut Musterkollektion
- Antennendachstein zur Durchführung des Satellitenmastes
- Dachlattung
- Konterlattung
- Diffusionsoffene Unterspannbahn
- Sparren aus KVH / Bei Dachbinder: Stärke laut Statik 240 mm
- Mineralfaserdämmung WLG nach GEG Berechnung 220 mm
- Holzwerkstoffplatte (OSB 3) 22 mm
- Folie 0,2 mm
- Gipswerkstoffplatte gespachtelt – Qualitätsstandard Q2 garantiert 12,5 mm



Dacheindeckung

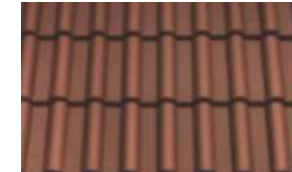
Sattel-/Walmdach

Die Dacheindeckung erfolgt mit Betondachziegel (oder vergleichbar) inkl. der erforderlichen Ortgang-, First- und Gratsteine.

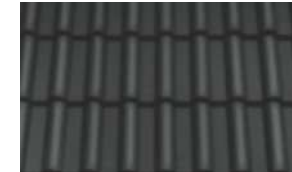
Farbvarianten, wahlweise:



Klassikrot (Standard)



Ziegelrot (Standard)



Dunkelgrau (Standard)



Perla-Klassikrot (Standard)



Perla-Dunkelgrau (Standard)



Perla-Schwarz (Standard)



Dach

Dachüberstände

Nut- und Feder Schalung 19 mm in Weiß deckend



Bei Walmdächern mit Dachbinderkonstruktion erfolgt eine waagrechte Verschalung.



Bei Satteldächern sind die Sparren sichtbar.

Dachentwässerung

Dachrinnen und Fallrohre bestehen in unserer Standardausführung aus verzinktem, pulverbeschichtetem Stahl.



Dieses Material ist für seine außerordentliche Haltbarkeit und Widerstandsfähigkeit gegenüber UV-Strahlung, extremen Temperaturen und Korrosion bekannt. Zudem erhöht es die Feuersicherheit Ihres Gebäudes.

Aufgrund seiner hohen Tragfähigkeit und Stabilität

eignet sich verzinkter Stahl besonders gut für Gebiete mit anspruchsvollen Wetterbedingungen.

Optional sind auch Titanzink oder Kunststoff erhältlich. Titanzink zeichnet sich durch seine ästhetische Patina, hohe Korrosionsbeständigkeit und Umweltfreundlichkeit aus.

Für Kunststoffmodelle bieten wir eine Gutschrift an, ideal für kostenbewusste Kunden. Diese Optionen bieten Lösungen für unterschiedliche Ansprüche und Budgets.



Im Standard:
Bronze Anthrazit Schwarz Weiß

Die Fallrohre führen bei der Keller- oder Bodenplatte an die bauseitigen Standrohre bis Oberkante Fundamente.

Anschlussarbeiten

Die Fertighauswände der GreenHomes-Häuser sind vollflächig untermörtelt. Der Standardleistungsumfang enthält bereits das Aufbringen der Feuchtigkeitssperre zwischen Haus und Bodenplatte.

Auf Wunsch übernehmen wir außerdem gegen Aufpreis den Sockelputz bei Ihrer Bodenplatte.

Estrich

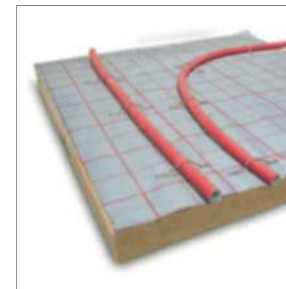
Wir verwenden einen schnelltrocknenden Zementestrich mit Wärmedämmung. Die Gesamtstärke beträgt im Erdgeschoss, ohne Oberbodenbelag ca. 160 mm, im ausgebauten Ober-/Dachgeschoss ca. 150 mm.

Aufbau im Erdgeschoss:

Schnelltrocknender Estrich (Beschleuniger 5 Tage-Dosierung)	65 mm
Fussbodenheizungleitungen	
EPS	90 mm

Aufbau im ausgebauten Ober-/Dachgeschoss:

Schnelltrocknender Estrich (Beschleuniger 5-Tage-Dosierung)	65 mm
Leitungen für die Fußbodenheizung	
EPS	80 mm



Fenster und Fenstertüren

Die Fenster (und Fenstertüren) Ihres GreenHomes-Hauses sind erstklassig und vereinen zukunftsweisende Spitzentechnologie mit modernem, sachlichem Design. Sie sind zu 100 Prozent aus wiederverwendbarem Kunststoff und äußerst pflegeleicht. Die 6-Kammer-Konstruktion sorgt für idealen Wärmeschutz und höchste Energieeffizienz. Die Ansichtsbreite ist schmal, der Lichteinfall hoch.

Die Anzahl und Größe der Fenster entsprechen den Festlegungen im Vertragsgrundriss.

Standardmäßig sind die Kunststoffsterrahmen beidseitig weiß ausgeführt. Innen wie außen ist optional farbige Folierung in verschiedenen Farbvarianten und mit Holzstruktur möglich.

Fenster und Fenstertüren sind außerdem mit einer optimalen Wärmeschutzverglasung ausgestattet:

- 3-Scheiben-Wärmeschutzglas
- Wärmedurchgangskoeffizient Ug 0,5 W/m²K

Alle Fenster sind aus Klarglas und PCV recyclebar.

Optional statten wir Bad- und WC-Fenster einseitig mit Ornamentglas aus. Sie können zwischen Satinato- und Chinchilla-Weiß auswählen.

Alle Fenster – mit Ausnahme feststehender Elemente sind mit einer umlaufenden Gummilippendichtung sowie verdeckten Einhanddreh- oder Drehkippbeschlägen ausgestattet.

- einflügelige Elemente = Drehkippflügel (bei langen schmalen Elementen ist technisch ggf. hier nur ein Kippflügel möglich)
- zweiflügelige Elemente = ein Dreh-/ ein Drehkippflügel

Außerdem verfügen alle Fenster und Fenstertüren über eine Pilzkopfverriegelung. Die Fenstergriffe sind aus eloxiertem Aluminium, Farbton Weiß.

Je nach Haustyp sind teilweise auch Fixteile (Verglasung im Blendrahmen) vorgesehen.

Der Einbau der Fenster erfolgt – in Anlehnung an die Richtlinien des Institutes für Fenstertechnik – komplett ohne PU-Schaum zwischen Blendrahmen und Konstruktion.

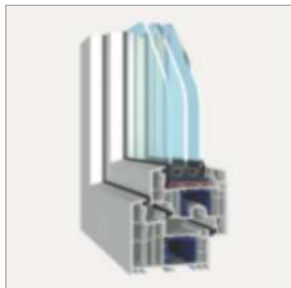
Auf Wunsch liefern wir auch besondere Fensterformen, beispielsweise Sprossen-, Rund- oder Stichbogenfenster. Auch Fenster mit erhöhtem Einbruchschutz oder Spezialverglasungen sind möglich. Diese können einen anderen U-Wert ausweisen.

Optional sind Fenster aus Holz/ Alu erhältlich.

Brüstungssicherung

Geplante, bodentiefe Fensterelemente im Ober-/ Dachgeschoss, die nicht auf eine Loggia oder einen Balkon führen, versehen wir bis Brüstungshöhe mit einer absturzsichernden Verglasung.

Alternativ können wir – gegen Aufpreis – einen französischen Balkon aus verzinktem Stahl oder Edelstahl anbringen.



Rollläden

An allen Fenstern sowie Fenstertüren – mit Ausnahme der Dachflächen-, Schräg- und Bogenfenster – montieren wir standardmäßig Unterputzrollläden aus ausgeschäumten Aluminium-Lamellen mit Lüftungsschlitz. Die verwendeten Putzträgerplatten sind so verbaut, dass langfristig keine Abdrücke an der Fassade entstehen.

Alle Rollläden lassen sich mit Elektromotoren inklusive Auto-Einlernmodus bedienen. Der Antrieb erkennt dabei den unteren sowie oberen Abschaltpunkt automatisch. Die Dachflächenfenster haben standardmäßig keine Rollläden.

An einem Fenster im Dachgeschoss ist ein Rollladen mit Akku verbaut, damit man im Notfall (Es brennt, der Strom ist ausgefallen und alle Rollläden sind zu), darüber das Haus verlassen kann.

Der Überhitzungsschutz der Motoren, die Hinderniserkennung sowie der intelligente Überlastungsschutz gewährleisten eine optimale Sicherheit der Anlage. Die Rollläden können sich durch Referenzfahrten selbstständig regulieren, wodurch Geräusche minimiert und die Endanschläge sowie die Putzkante geschont werden. Der Rollostecker anstelle einer festen Kabelverbindung erleichtert einen eventuellen Austausch der Motoren.

Revisionsöffnungen/ Klappen befinden sich an der Außenseite des Hauses. Dank dieser Lösung sind die Rollos von der Innenseite unsichtbar. Zudem ist über den Fenstern die Montage von Gardinenstangen problemlos möglich.



Optionale Außenjalousien/Raffstores:

Regeln Sie die Tageslichtzufuhr Ihren Wünschen entsprechend mit Außenjalousien. Diese sind nicht nur modern und gliedern großflächige Fassaden. Sondern sie sind auch optisch ansprechend und sparen Energie. Denn Klimaanlage sind oft überflüssig. Automatisch gesteuerte Außenjalousien schützen vor der Hitze im Sommer, da sie die Sonnenstrahlen vom Fenster abhalten und sich die Räume nicht aufheizen können. Diese bleiben stattdessen angenehm kühl.

Vorteile von Raffstores:

- Regulierung des Lichteinfalls durch verstellbare Lamellen
- Sonnen-, Sicht- und Hitzeschutz
- Design-Element für eine lebendige Architektur oder zur Wintergartenbeschattung
- Höchste Qualität durch witterungsbeständige Aluminiumlamellen
- Sichtblende und Führungsschne in RAL möglich

Auf Wunsch gibt es die Rollläden und Außenjalousien auch mit integriertem Insektenschutz.



Hellgrau



Weiß



Silber



Beige



Anthrazit

Fensterbänke

Außenfensterbänke

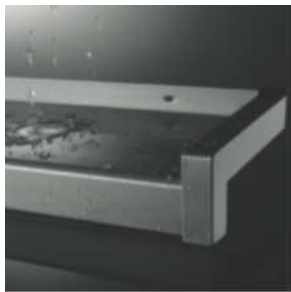
Alle Fenster mit Brüstung, bodentiefe Fenstertüren oder Festelemente erhalten außen eine wartungsfreie Aluminiumfensterbank in Weiß oder Alu-Natur.

Alle Balkon- und Terrassentüren erhalten ein Balkonaustrittsprofil in der Farbe Silber.

Zusätzlich:

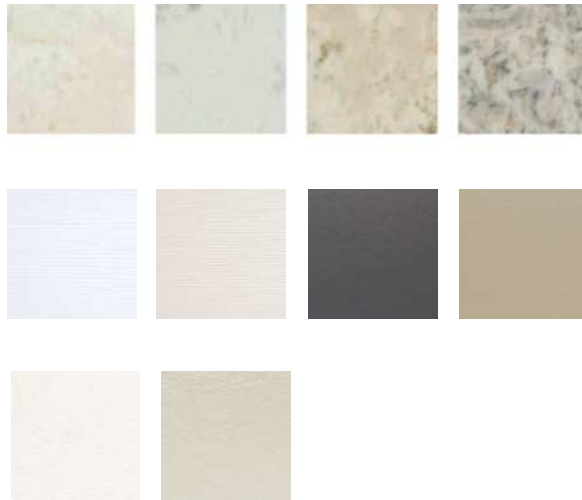
- eine mit Aluminiumträger verstärkte Unterkonstruktion
- zweiteiliges Alu-Gleitabschlussprofil mit Gummieinlage zur Fensterbankaufnahme (wartungsfrei, mit 25 mm Putzkante - schlagregendicht bis zu 1.950Pa!)

Die erforderliche zweite Dichtebene ist aus Hochleistungsdämmstoff PIR (WLG024) hergestellt. U-förmiges Profil, passend zu den verwendeten Fensterrahmenprofilen, mit Bitumen-Kautschuk (Basis beschichtet), um 100% Dichtigkeit zu gewährleisten und Wärmebrücken zu vermeiden.



Innenfensterbänke

Alle Fenster mit Brüstung erhalten Innenfensterbänke aus Kunstmarmor von Helopal.



Dachflächenfenster

Sofern in den Plänen vorhanden:

- Designo R6 Schwingfenster aus Kunststoff Weiß innen, Anthrazit außen
- 3-fach Verglasung Premium (9P), mind. Wärmedämmwert 0,99 W/(m2K)
- je nach Fenstergröße anthrazitfarbener Eindeckrahmen aus Aluminium
- Bedienung manuell per Hand



Eingangsüberdachung

Über der Eingangstüre kann optional ein hochwertiges Alu-Vordach mit integrierter Entwässerung und LED-Beleuchtung angebracht werden. Das Vordach bieten wir als **Daueraktion für nur 1.500 €** Aufpreis an; natürlich komplett inklusive Montage.



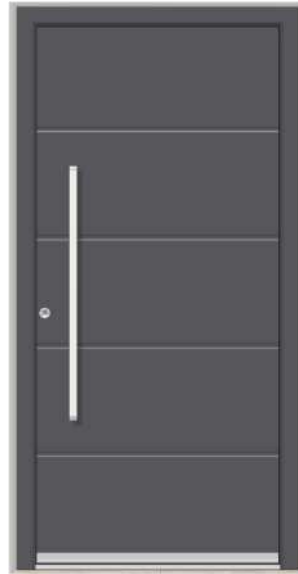
Hauseingangstür

Gestalten Sie den Eingang Ihres Zuhauses nach Ihren Vorstellungen. Wählen Sie aus unserer vielfältigen Kollektion an Haustürmodellen jenes, das Ihren persönlichen Stil am besten zum Ausdruck bringt. Alle unsere Türen stammen von der renommierten Firma Inotherm und sind aus hochwertigem Aluminium gefertigt, was ihre Formbeständigkeit garantiert.

Für Ihre Sicherheit ist jede unserer Haustüren mit folgenden Merkmalen ausgestattet:

- Fünffache Verriegelung mit Edelstahl-Rundbolzen und Haken
- Sicherheits-Rundrosette
- Eleganter Stoßgriff aus mattem Edelstahl (Länge: 950 mm)
- Polierter Edelstahl-Türdrücker an der Innenseite

Gerne erfüllen wir auch Ihre individuellen Wünsche. Ob Sie eine erweiterte Modellauswahl, erhöhte Sicherheitsstandards wie Fingerprint-Zugang oder eine moderne Videosprechanlage wünschen - wir beraten Sie umfassend zu allen verfügbaren Optionen für Ihre maßgeschneiderte Haustür.



AGE 1044 (Standard)
Weiß oder farbig - passend zur
gewählten Fensterfarbe

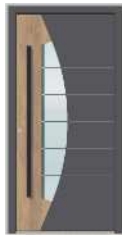
Eine Auswahl weiterer Konfigurationen:



AGE 1064



AGE 1047



AGE 1456



AGE 1111



AGE 1039

Innentreppe

Ihr Haus wird standardmäßig mit einer hochwertigen Innentreppe ausgestattet, die zwischen Erdgeschoss und Obergeschoss verläuft. Die Treppe ist als offene Wangentreppe gestaltet und wird aus stabverleimtem Buchenholz (Buche Natur) gefertigt. Alternativ können Sie auch aus weiteren edlen Holzvarianten wählen, die wir im Standard anbieten: Esche, Wildeiche sowie eine Kombination aus Esche/Wildeiche mit weißen Wangen und Geländer.



Falls Ihr Haus über eine Galerie verfügt, wird das Treppengeländer nahtlos als Brüstungsgeländer weitergeführt. Die Geländerpfosten und Stäbe entsprechen unserer sorgfältig ausgewählten Musterkollektion und bieten verschiedene Designmöglichkeiten, um den Stil Ihres Hauses zu unterstreichen.

Auf Wunsch kann die Treppe gegen einen geringen Aufpreis auch als geschlossene Treppe ausgeführt werden, was eine traditionellere Optik und zusätzliche Sicherheit bietet.

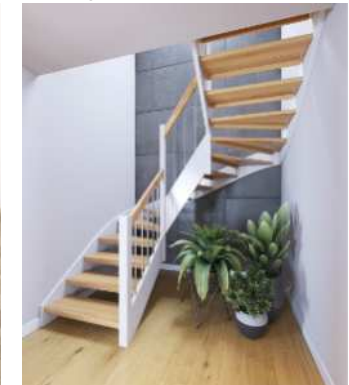
Wildeiche rustikal stabverleimt
Standard



Esche stabverleimt
Standard



Wildeiche oder Esche stabverleimt mit weißen Wangen
Daueraktion: +700 €



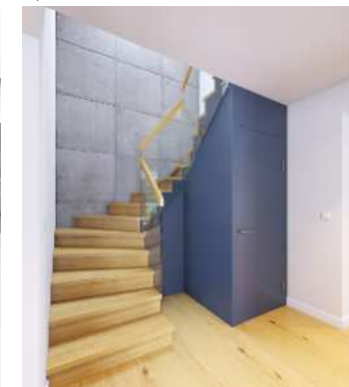
Stahlterappe
Optional



Faltwerkterappe
Optional



Satteltreppe mit Abstellraum
Optional



Elektroinstallation

Grundinstallation und Elektro-Verkabelung

Die elektrische Installation beginnt ab Hausanschlusskasten/ Zählerkasten; Ausführung nach VDE Vorschriften. Die Fehlerlichtbogen-Schutzvorrichtungen (AFDD) sind nicht im Leistungsumfang inbegriffen und können, falls gewünscht, gegen Aufpreis geliefert und montiert werden.

Einzelsteckdosen

- 3 x Küche
- 2 x Technikraum, Zimmer, Studio sowie Flur und Diele
- 1 x WC sowie Abstellraum, Garderobe, Speisekammer
- 1 x Herdanschluss, Außensteckdose von innen schaltbar
- 1 x Türklingelanlage mit Klingel in der Diele des EG
- 1 x Telefondose mit Kabel zum Technikraum (Cat. 6)
- Antennendosen in allen Wohnräumen (Wohn-, Kinder-, Schlafzimmer sowie Büro) mit Kabel zum Technikraum bzw. Dachspitz, mit Potenzialausgleichsleiter zum Spitzboden

Doppelsteckdosen

Wohnzimmer bzw. Wohn-/Esszimmer & Küche, 4 Stück pro Zimmer. Bad und Technikraum je 1 Stück.

Lampenauslässe

- 2 x Deckenauslässe mit Schalter im Wohnzimmer bzw. Wohn-/Esszimmer. In allen weiteren Räumen (außer Diele und Flur) je 1 Deckenauslass mit Schalter
- 1 x Wandauslass mit Schalter im Bad und WC
- 1 x Wandauslass mit 2 Wechselschaltern in der Diele
- 1 x Deckenauslass mit 2 Wechselschaltern und
- 1 Kreuzschalter im Flur
- 1 x Wandauslass für Außenbeleuchtung neben der Haustür (mit Innenschaltung)
- 1 x Decken- oder Wandauslass auf dem Balkon oder der Terrasse mit Innenschalter

LAN-Dosen

2 x LAN-Dosen mit Cat. 6 mit freier Wahl des Standortes im Haus. Weitere LAN-Dosen anstelle von Antennendosen ohne Mehrpreis möglich, oder optional gegen Mehrpreis in beliebiger Anzahl.

Stromversorgung für Garage

Im Standard enthalten: 1 x 230V Zuleitung für die Garage, separat abgesichert.

Spitzboden

1 x Lampenauslass, 1 x Steckdose, 1 x Schalter im Dachboden im Standard enthalten.



Standardschalter in Reinweiß



Auf Wunsch bieten wir auch gerne Sonderinstallationen bzw. andere gewünschte Schalterprogramme an.



Berker Q1 Polar Weiß/Anthrazit



Berker K1 Polar glänzend/Anthrazit



Berker K5 Edelstahl/ Aluminium



Heizungs- und Lüftungstechnik

Welches Heizsystem in welcher Kombination für Sie in Frage kommt, hängt von unterschiedlichen Faktoren ab, Anzahl der Bewohner, Anzahl der Bäder, Art der Sanitärprojekte.

Wir beraten Sie gern, um für Sie das optimale System (Wärmepumpen, Lüftungsanlagen, Infrarot etc.) zu finden.

Die Grundausstattung umfasst ein energiesparendes und zukunftsorientiertes Heizsystem. Dieses besteht aus einer platzsparenden Wärmepumpe mit einem Innengerät sowie einem kompakten Außengerät, das auf einem bauseits zu erstellenden Fundament steht.

Die Luft-Wasser-Wärmepumpe der Firma Vaillant, Typ aroTHERM plus mit 190-Liter-Speicher (oder vergleichbares Modell) im uniTOWER sorgt für effizient gewonnene Wärme im Haus. Bei der Auswahl von Sanitärprojekten außerhalb des Standards muss der Wasserdurchlauf neu berechnet werden. Die Größe des Wasserspeichers stimmen wir auf Ihre individuelle Planung ab.

Das System beinhaltet eine Fußbodenheizung, die alle Räume beheizt. Sollte das Haus einen Keller haben, kann dort ebenfalls gegen Aufpreis eine Fußbodenheizung installiert werden. Jeder Heizkreis ist mit einem Temperaturregler ausgestattet.

Kontrollierte Wohnraumlüftung (Zentral)

Durch den Einsatz der kontrollierten Wohnraumlüftung geht weder Heizenergie verloren, noch trocknet die Raumluft aus. Die zentrale Lüftungsanlage ist für einen leisen Betrieb optimiert und filtert zudem die Luft.

Enthalpie-Wärmetauscher im Standard: Verbesserte Raumluftqualität dank Feuchte- und Wärmerückgewinnung. Für unsere preisbewussten Kunden bieten wir alternativ einen Gegenstrom-Wärmetauscher mit Preisnachlass an.

Durch das **Vorheizregister** kann der Gerätefrostschutz ganzjährig bis zu Temperaturen von $-18\text{ }^{\circ}\text{C}$ sichergestellt werden. Im Standard!

Der **Sommer-Bypass** ermöglicht eine teilweise oder vollständige Umleitung der Abluft um den Wärmetauscher. Im Standard!



Sanitärrohinstallation

Sanitär-Grundinstallation

Die Sanitär-Grundinstallation beinhaltet folgende Leistungen:

- Ver- und Entsorgungsleitungen für alle im Vertragsumfang enthaltenen Sanitärobjekte
- Be- und Entwässerungsanschlüsse der im Vertragsumfang enthaltenen Sanitärzapfstellen
- Spülkasten und Tragrahmen für hängende Wand-Toiletten

Die Entlüftungsleitungen führen übers Dach. Für Hänge-Toiletten sind Spülkästen samt Gestell verbaut. Die Versorgungsleitungen für Kalt- und Warmwasser führen, ausgehend von den Verbrauchsstellen der im Vertrag enthaltenen Objekte, an eine zentrale Stelle im Hausanschlussraum. Die Warmwasserleitung ist am Warmwasserbereiter angeschlossen. Die Kaltwasserleitung endet in der Nähe des Haustrinkwasseranschlusses (Wasseruhr). Die Entsorgungsleitungen sind direkt an das Entwässerungssystem in der Bodenplatte angeschlossen.

Anschlüsse:

Hauswirtschaftsraum (Erdgeschoss)

- 1 Waschmaschinenanschluss (kalt) Aufputzmontage
- 1 Gartenwasseranschluss an der Außenfassade im Bereich Technikraum oder Küche

Küche

- 1 Spüle kalt/ warm mit Kombieckventil für Spülmaschine

Sanitärobjekte

Alle Sanitärobjekte, Armaturen und Zubehör sind Markenprodukte. Die Ausführung der Sanitärobjekte erfolgt in der Farbe Weiß.

Sanitärobjekte im Bad

- 1 x Einzelwaschbecken mit Einhandarmatur
- 1 x Hänge-WC mit Sitz und soft schließendem Deckel in Weiß
- 1 x bodengleiche/ ebenerdige Dusche mit Ablaufrinne oder Duschwanne aus Acryl inkl. Duschkabine
- 1 x Acryl-Badewanne in 170 cm x 75 cm Größe, inkl. Armatur und Brause

Sanitärobjekte im Gäste WC

- 1 x Einzelwaschbecken mit Einhandarmatur
- 1 x Hänge-WC mit Sitz und soft schließendem Deckel in Weiß

Optional, gegen Aufpreis: Duschwanne aus Acryl, sowie eine Duschkabine und Armatur



Fliesen

Wir verlegen und verfugen in den bezeichneten Räumen keramische Wand- und Bodenfliesen. Sie treffen die Auswahl aus einer umfangreichen Materialpalette.

Die diagonale Fliesenverlegung ist als Zusatzleistung gegen Aufpreis möglich.

Bodenfliesen

Bodenfliesen in Küche, Diele, Bad, WC, Speisekammer und Technikraum. Sockelleisten aus Fliesen im Technikraum, In Wohnbereichen: Fichtenleisten mit weißer Starkfolie - genagelt und silikoniert.

Wandfliesen in Bad und WC

Im Duschbereich raumhoch, sonst 120 cm hoch gefliest. Abschlusskante mit Spachtelmasse und weiß gestrichen beendet. Fliesenaußenkanten mit modernen quadratischen Aluminiumleisten abgeschlossen.

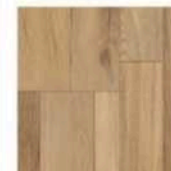
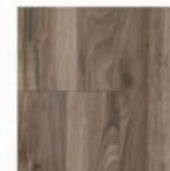
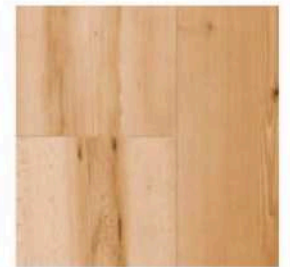
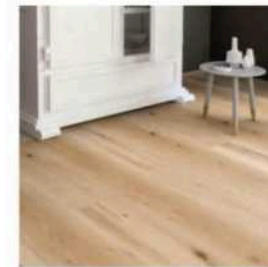
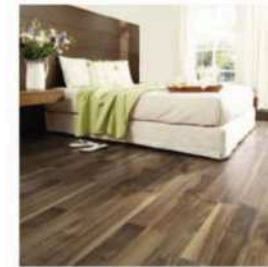


Bodenbeläge

Für die individuelle Gestaltung des Hauses, können Sie bei der Bemusterung aus einer Vielzahl an Laminatböden auswählen. Wir bringen Ihre gewünschten Bodenbeläge überall dort an, wo keine Fliesen vorgesehen sind.

Laminatböden

Laminat inklusive Trittdämmung entsprechend Musterkollektion in allen Wohnräumen, Flur und Garderobe. Zwischen den einzelnen Zimmern verbauen wir – laut Musterkollektion – Übergangsleisten.



Innentüren

Innentüren glatt (4 Protect Kantenschutz/ Röhrenspantür), laminiert in der Farbe Weiß oder Holzoptik – laut Musterkollektion. Alle Türen sind mit Edelstahlbeschlägen und bei Bad / WC mit Rosetten versehen – laut Musterkollektion. Das Standardrohbaumaß beträgt in der Höhe 2,01 Meter.



Weiß



Laval Ahorn



Buche



Bei der Bemusterung sind gegen Aufpreis erhältlich:

- verschiedene Innentürvarianten (z. B. Glasausschnitt)
- verschiedene Drückergarnituren



Wand- und Deckenausführung

Rigipskartonwand gespachtelt und Dispersionsanstrich in der Farbe Weiß. Decke fugenlos gespachtelt und mit Dispersionsanstrich in der Farbe Weiß. Spachtel - Qualitätsstufe Q2 garantiert!



Lieferumfang Sonderausstattung

Eine kleine Auswahl weitere Möglichkeiten. Fragen Sie uns zu besonderen, hier nicht aufgeführten Lösungen

- Absperrbare Fenster
- Deckengleiche Träger anstelle von sichtbaren Unterzügen
- Doppelwaschbecken oder alternativ
- 2 Einzelwaschbecken im Badezimmer
- Eingangstüre mit Tagesentriegler
- Eingangstüre mit zusätzlichem Seitenteil(en)
- Fassade mit Silikat-Anstrich zum Schutz gegen Algen und Moos
- Fenster Holz / Alu
- Fingerprint für Eingangstüre
- Fliegengitter im Fassadenbereich an Fenstern und Türen
- Infrartheizung incl. Wärmepumpe für Warmwasseraufbereitung
- Innentüren in Sonderbreite (Rollstuhlgerecht)
- Innentreppe mit Abstellkammer
- Pilzkopfverriegelung an Außenfenstern und Außentüren (RC2) und zusätzlich einbruchshemmende Verglasung (P4A-Glas)
- PV-Anlage
- Rollläden an den Dachflächenfenstern
- Individuelle Smart Home Lösungen
- Videosprechanlage