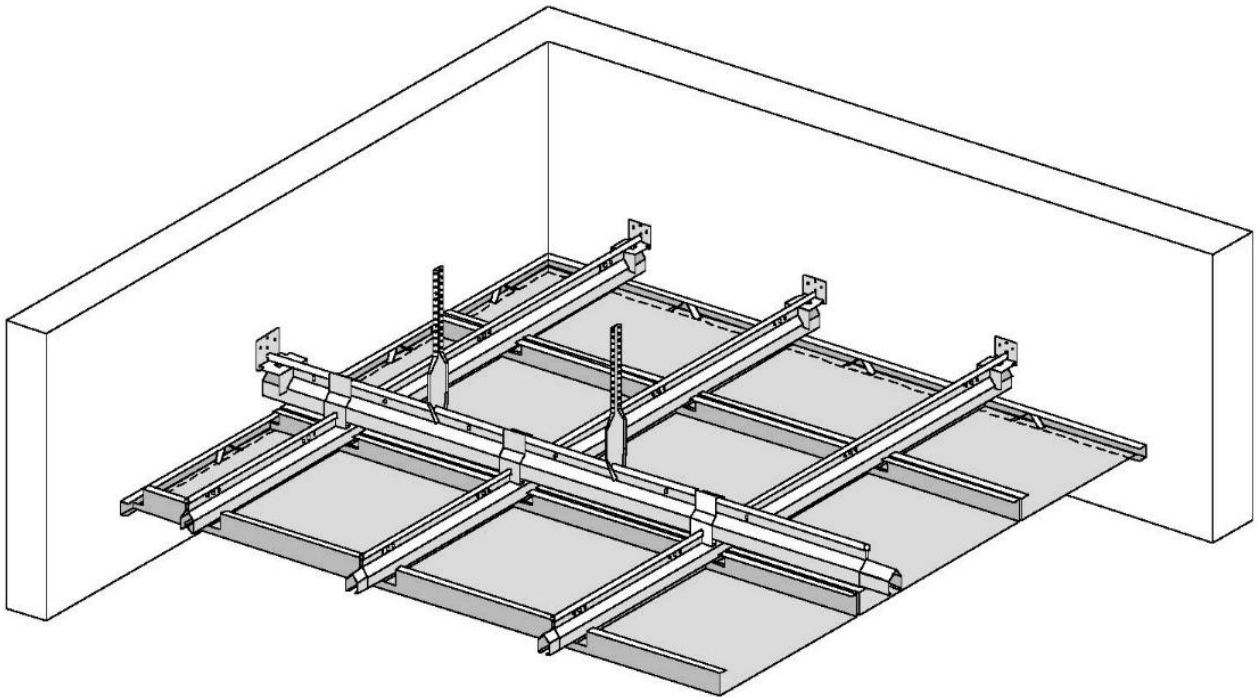


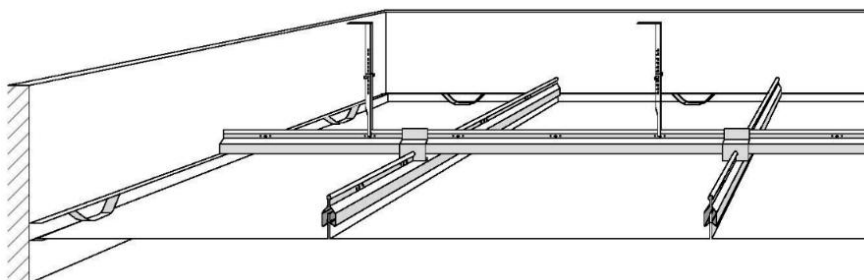
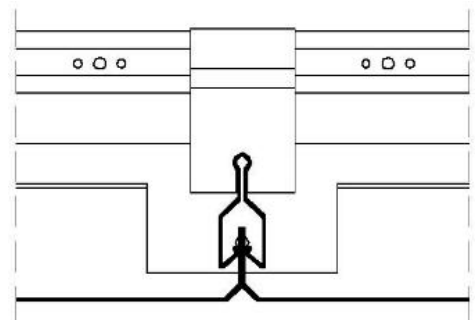
Küchendecke aus Edelstahl, System: BG181



In der Gastronomie werden meist täglich über eine längere Zeit Speisen zubereitet. Die entweichenden Dämpfe enthalten meist einen sehr hohen Anteil an Fettsäure und anderen Substanzen, welche nicht vollständig von den handelsüblichen Dunstabzugshauben aufgefangen werden. Die entweichenden Dämpfe setzen sich meist direkt an der Küchendecke ab. Die Fettschicht lässt sich dann meist nur unzureichend entfernen. Daher empfiehlt es sich ein Deckensystem zu wählen, welches modular aufgebaut ist und jedes Deckenelement leicht herausnehmbar ist, um es zu reinigen. Das System BG181 hat zusätzlich noch den Vorteil, dass die Größe der einzelnen Deckenelemente standardmäßig eine Größe von 500x500mm (andere Größen sind auch möglich) hat, welche durch gängige Großspülmaschinen gereinigt werden können.

Technische Vorteile zur Küchendecke BG180

- vollflächig geschlossene Decke
- einzelne Kassetten mit der Spülmaschine zu reinigen
- leichte Zugänglichkeit in den Deckenhohlraum
- werkseitige Ausschnitte für einbauten, wie Downlight möglich
- aus hochwertigen Edelstahl 1.4301
- nachträgliche Pulverbeschichtung möglich
- auch als Flur- und Raumdecke für andere Bereiche lieferbar



Die Ausschreibungstexte als rtf-Dateien und die Dokumentationen jedes Einzeldeckensystems können Sie auf der Homepage <http://www.Leiser-Systeme.de> herunterladen. Sollten Sie nicht finden, was Sie suchen, so kontaktieren Sie uns per eMail / per Fax oder rufen uns einfach an.

Ausschreibungstextvorschlag:

Pos: 01 Edelstahl-Küchen-Klemmkassetten-Decke BG181 als Raumdecke:

Bezugsquelle: Vertriebsbüro Henning Leiser
 Welckerstrasse 6, D-35305 Grünberg
 Tel: 06401-22388-0
 eMail: Henning.Leiser@Leiser-Systeme.de
 http://www.Leiser-Systeme.de

Liefern und montieren einer Edelstahl-Küchendecke im Modul 500x500mm in ungelochter Ausführung einschließlich einer Unterkonstruktion in unsichtbarer Klemm-Montage, bestehend aus Klemmprofilen BG181, Klemmprofilverbindern und Kreuzverbindern; von der Rohdecke abgehängt mittels bauaufsichtlich zugelassenem Spreizdübel und Noniushänger in mind. C5L.

Die Küchen-Klemmkassetten, wie auch die Klemmprofile der Unterkonstruktion sind aus 1.4301 Edelstahl gefertigt, Sichtseite der Deckenelemente in gebürstete Edelstahloptik.

Abhängehöhe: ca. mm

Gesamtkonstruktion nach DIN 4102 nicht brennbar.

Liefern und montieren:

Menge: qm.

Material: € qm.

Lohn: € qm.

Einh.-Preis: € qm.

Pos: 02 Formatänderung der Deckenelemente

Abweichend zum Standardmaß der Pos: 1 sind die Metall-Deckenelemente in verschiedenen Bereichen (schmäler/breiter oder länger/kürzer als Standardplatten) zu liefern.

Abgerechnet wird pro Stück Formatänderung:

Pauschal je Formatänderung: €

Pos: 03 Wandanschluss

Der Wandanschluss besteht aus einem 25/40/25mm gekanteten U-Randprofil, wo die Deckenplatten eingelegt werden und die Anschnittplatten mittels Wandfedern befestigt werden.

Menge: laufender Meter

Material: € lfdm.

Lohn: € lfdm.

Einh.-Preis: € lfdm.

Pos: 04 Ausschnitte in Deckenelemente

In den Deckenelemente aus Pos: werden Ausschnitte rund / rechteckig in einer

Abmessung: eingebracht.

Abgerechnet wird pro Stück Ausschnitt.

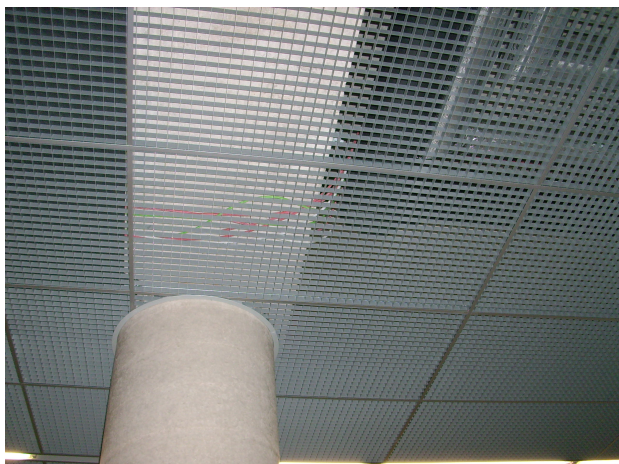
Menge: Stück

Pauschal je Ausschnitt: € Stück

Vertriebsbüro Henning Leiser

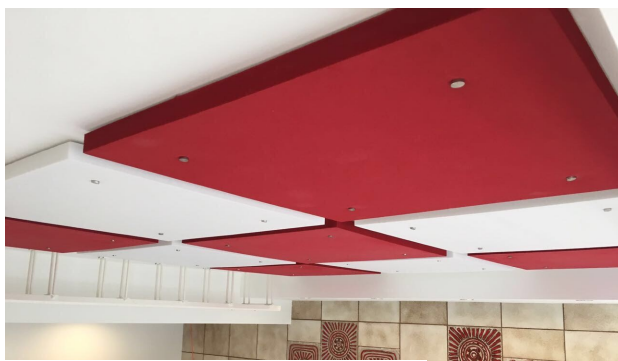
Vertriebsbüro Henning Leiser
Postfach 11 03 - D-35301 Grünberg
Welckerstraße 6 - D-35305 Grünberg
Tel: 06401-22388-0 / Fax: 06401-22388-20
Homepage: <http://www.Leiser-Systeme.de>
eMail: Henning.Leiser@Leiser-Systeme.de

Ihr spezialisierter Fach-Partner mit mehr als 30jähriger Erfahrung für abgehängte Deckensysteme aus Metall und Streckmetall, sowie auch für akustische Absorber, Deckeneinlagen, Kantprofile bis zu den speziellen Abhangsystemen (Nonius, Drähte oder Seile).



Lichtrasterdeckensysteme aus Aluminium (Foto links) und Streckmetalldecken (Foto unten) aus Stahlblech, wo Sie durch den meist hohen lochfreien Querschnitt sämtliche Einbauten (Licht, Lüftung, Sprinkler, Lautsprecher u.s.w.) hinter der Decke montieren können, ohne spezielle Ausschnitte in die Decke vornehmen zu müssen sind immer beliebter.. Gerade in Bereichen, wie Bahnhofshallen, Turnhallen und andere empfindliche Bereiche ist dies meist von großem Vorteil.

Doch auch akustische Schaumabsorber können optimal in die Deckenplanung integriert werden. Nicht nur in Streckmetall, Aluminium oder Stahl lassen sich hochwertige Absorber als Akustikeinlage verwenden, diese können auch farblich unterschiedlich in Direktmontage an die Rohdecke oder Wand und Alternativ als Deckensegel verwendet werden.



Neben Abhangdecken aus Stahl, Aluminium, Schaumabsorbern u.s.w. können Sie natürlich auch die meisten Sonderkantprofile und Abhänger bei uns beziehen.

Auch Lichtdecken aus Glas, Prismenglas oder Acrylglas gehört zu unserem Liefersortiment. Wir freuen uns auf das Individuelle!

