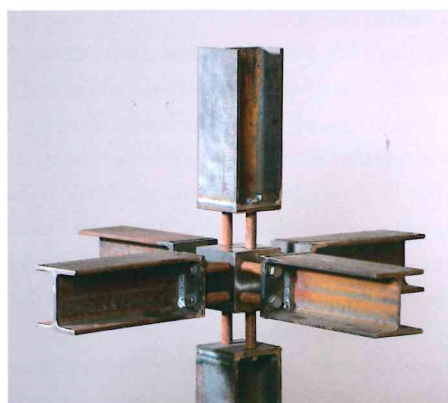




Doch gerade weil vieles möglich ist, besteht der Reiz in der Reduktion. Gutes Design nimmt das wenige, das nötig ist, um das viele zu schaffen, was im Gedächtnis bleibt. Der Stahlrahmen wird nur mit umweltgerechten Materialien aus Holz, Stein und Glas kombiniert und mit Designserien für Licht, Bad und intelligenter Haus- und Klimatechnik ergänzt. Ergebnis ist ein individuelles „Loft im Grünen“ mit außergewöhnlichem Design und hohen ökologischen Anforderungen, als Alternative zu uniformen, gesichtslosen Einheitshäusern in Vorstädten.

Christiane Hugo führt das Unternehmen, dessen Portfolio unter der Marke „STAHLHOLZUNDSTEIN Berlin“ vermarktet wird zusammen mit ihrem Ehemann und dessen Bruder. Neben ein- und zweigeschossigen Wohnobjekten für Singles,



Paare und Familien, sind ebenso Gewerbe- und Ausstellungsobjekte realisierbar. Aufstockungen und Ergänzungsbauten im Bestand können hochwertigen Wohnraum in Innenstädten schaffen. Die strikte Modularität lässt Wohnräume wahr werden, erlebbar im Norden Berlins. Hier steht ein Musterhaus mit moderner, gradliniger Ästhetik in spannungsreichem Kontrast zur historischen Architektur einer Pumpstation aus dem Jahre 1913.

www.stahlholzundstein.berlin