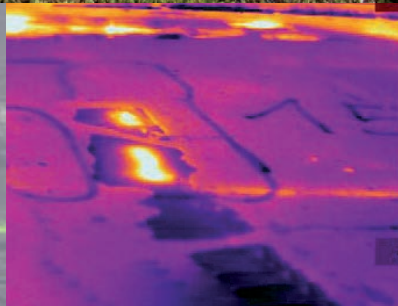


LECKAGEORTUNG

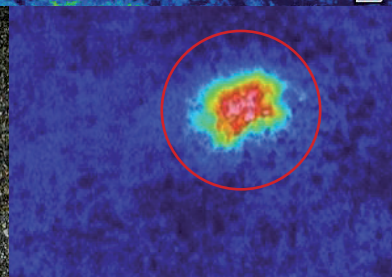
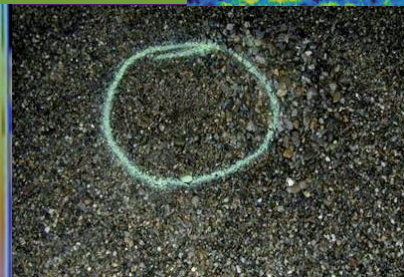
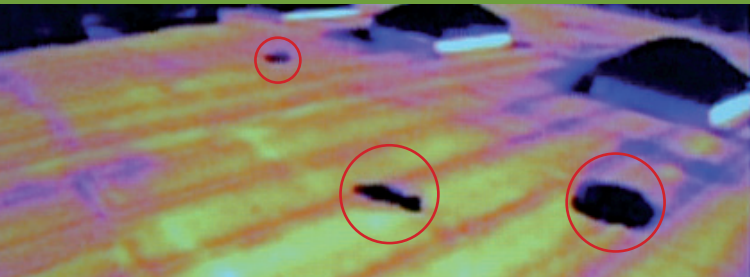
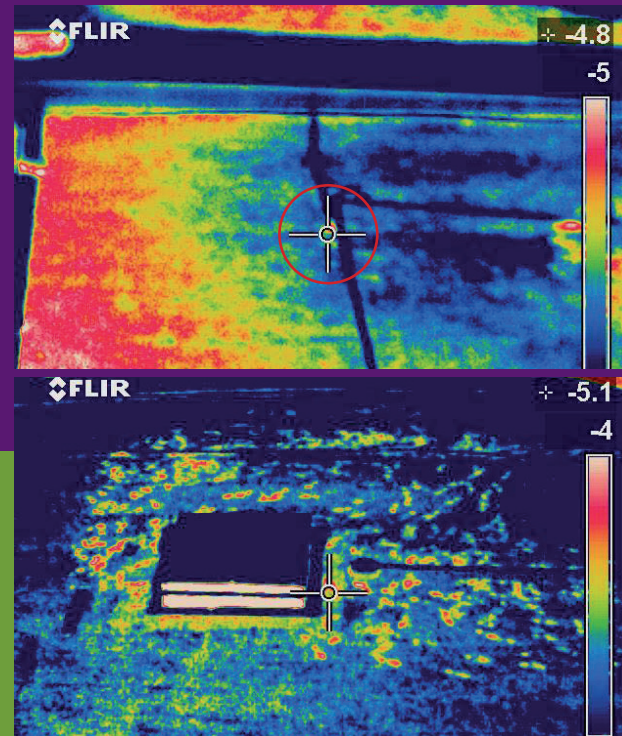
bei Dachabdichtungen mit und ohne Begrünung



LECKAGEORTUNG MIT THERMISCHEN Gutachten mit hochempfindlicher Wärmebildkamera

- *Abdichtungs-Prüfung zur Leckageortung*
 - *gleichzeitig Prüfung der Wärmedämmung*
 - *Funktioniert bis 12 cm Begrünungsaufbau*
-
- **bei Bitumen- und Folien-Abdichtungen**
 - **auch mit Begrünung oder Bekiesung**
 - **bei Tiefgaragen**

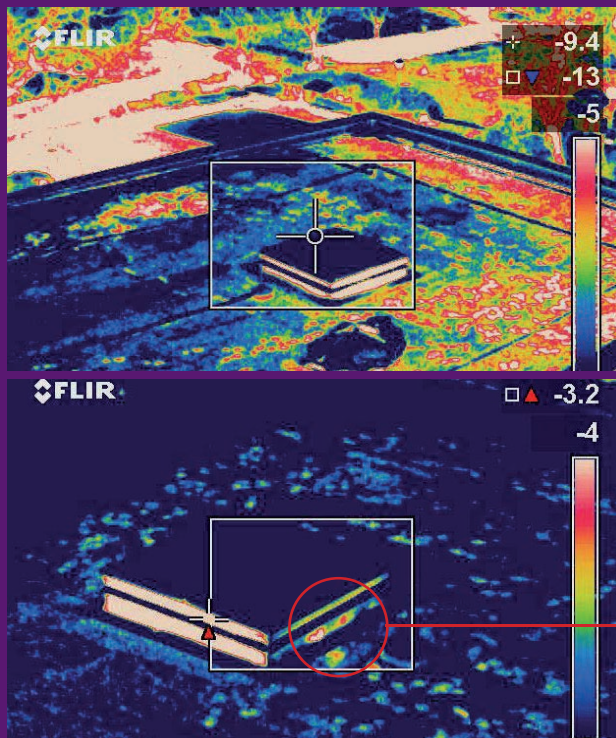
Schnelle unkomplizierte Ausführung durch spezialisierte Mitarbeiter. Leckagen werden über feinste Temperaturunterschiede geortet und sind deutlich in der Kamera zu erkennen. Eine Fotodokumentation der Messung wird digital gerichtsverwertbar als Gutachten erstellt. Sicherheit bei der Gewerkeübergabe.



MOGRAFIE-VERFAHREN

bildkamera

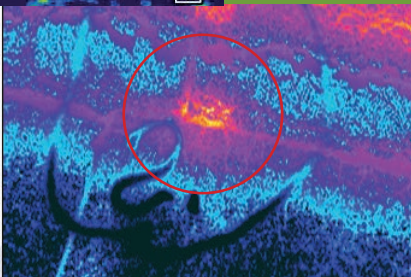
Vorhandene Leckagen können mit einer Trefferquote über 98 % geortet werden. Dabei muss zur Überprüfung der Aufbau nicht abgeräumt werden.



Wir finden die Undichtigkeiten wenn sie da sind - treffsicher!

Hier ist an der Lichtkuppel der Wärmeverlust sichtbar. Hervorgerufen durch ungenaue Anschlussarbeiten der Abdichtung bei der Aufkantung an der Lichtkuppel.

Sichtbarer Wärmeverlust durch Dichtungsproblem im Anschluss der Dachdurchdringung des Sekuranten. Bei Sichtabnahme nicht erkennbar.



Sicheres lokalisieren von Undichtigkeiten bei Dachabdichtungen

IHRE VORTEILE

- Leckageortung auch bei vorhandener Begrünung oder Bekiesung möglich
- keine zeitintensive Vorbereitung notwendig
- schnelle und unkomplizierte Durchführung
- kostengünstiger als z.B. Geesen- und Leopoma-Verfahren
- Dachabnahme auch bei Aufkantung (Attika) möglich
- bei Trapezdächern ist die Messung von oben und unten möglich
- sichtbare „Tropfstellen“ sind nicht erforderlich
- Leckagen werden über Temperaturunterschiede geortet
- Fotodokumentation der Maßnahme kann digital erstellt werden
- Dichtigkeitsprüfung vor der Dachbegrünungs-Ausführung oder Bekiesung zur Abnahme / Übergabe

PRÜFSYSTEM

- z.B. IR-Kamera-Typ (SW/LW): Flir P60 LW, extrem hochempfindlich einstellbar, mit Laser und Fotodokumentation
- Objektiv: 24°
- Spektralfilter: Keinen
- Temperatur-Messbereich: -40°C/+120°C



Sicheres Verfahren zur Gewerkeübergabe Fach-Gutachten mit Gerichtsbestand