

# MASTERBAND

Produktfamilie

Bandsysteme für Haustüren  
sichtbar und verdeckt liegend



**B|a|S|y|s|**

Bartels Systembeschläge GmbH

BESCHLÄGE MIT IDEEN



## MASTERBAND Produktfamilie

Warum bei Haus- und Wohnungsabschlusstüren aufhören, wenn es um verdeckt liegende Bandtechnologie geht?

Eine sichtbare, dreidimensional justierbare Bandlösung für überfällzte Haustüren – danach sind wir bereits häufig von unseren Kunden gefragt worden. Nachdem wir schon viele Jahre Einbohr- und Lappenbänder für Türen und Fenster im Portfolio führen, war also die Evolution zur justierbaren Version ein logischer Schritt. Als Ergebnis präsentieren wir das **MASTERBAND 120 3-D FD**, das sich aufgrund der schlanken Bauweise am Design der Haustür dezent zurücknimmt, aber trotzdem über akzeptable Tragfähigkeit und komfortable Justiermöglichkeit verfügt.

Beim **MASTERBAND FX2 120 3-D FD** wurde die 1000-fach bewährte Technologie der verdeckt liegenden Bänder von **BaSys** auf den neuen Anwendungsfall adaptiert und durch zusätzliche Eigenschaften ergänzt, vor allem was die Dichtigkeit des Bandes betrifft. Flügeldichtungen werden durch das Band aufgenommen; und im Band selbst ist ebenfalls eine Dichtung vorhanden, um die notwendige Dichtigkeit von Haus- und Wohnungsabschlusstüren zu gewährleisten.

Diese neuen Modelle reihen sich nahtlos in die bestehenden Bandlösungen für diesen Bereich ein und kompletieren so unsere neue Produktfamilie **MASTERBAND** – Bänder für Haustüren und Fenster – in perfekter Weise.

## Oberflächen



## Montage Einfach und sicher

Das **MASTERBAND** wird zunächst in die Ausfräsung des Türflügels eingesetzt und mit handelsüblichen Schrauben verschraubt.



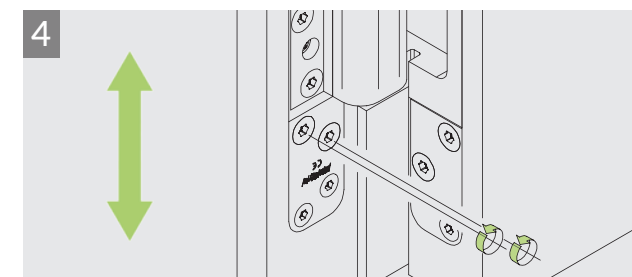
Nach Verschraubung des Bandes im Flügel wird die Flügeldichtung eingebracht. Sie wird im Band mit Hilfe der Dichtungsnut aufgenommen und im Gelenkbereich durch eine bandeigene Dichtung fortgeführt.



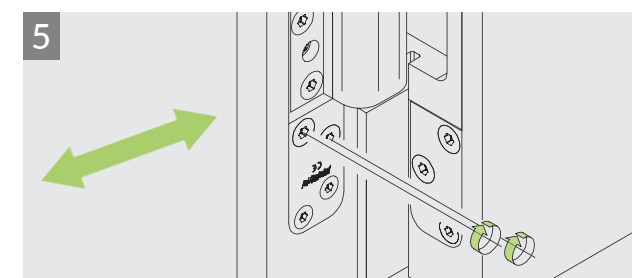
Das Türblatt wird mit der Zarge verbunden. Dazu werden die Bänder in die Zargenausfräsung eingeführt. Ein Montagewagen kann als Hilfestellung dienen oder aber auch Montagekissen, Keile, o.ä.



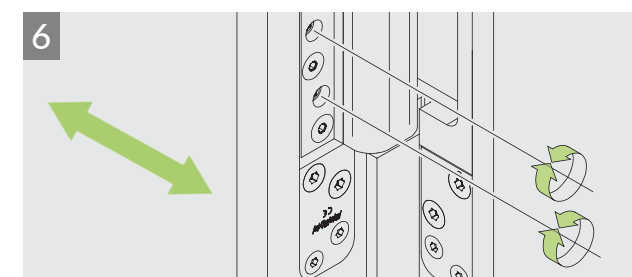
Das eingeführte **MASTERBAND FX2 120 3-D FD** wird in der Zarge mit handelsüblichen Schrauben verschraubt. Das Türelement ist nun fertig montiert.



Höhenlage: Die Justierschrauben im Zargenteil lösen. Das Band kann nun je 3 mm nach oben/unten bewegt werden. Passt die Höhenlage, die Justierschrauben leicht anziehen – die Verzahnung im Band greift.



Anpressdruck der Dichtung: Das Band in die gewünschte Richtung (+/- 1 mm) schieben, die Verzahnung hält das Türblatt in der Höhenlage. Die Justierschrauben im Zargenteil des Bandes komplett festziehen.

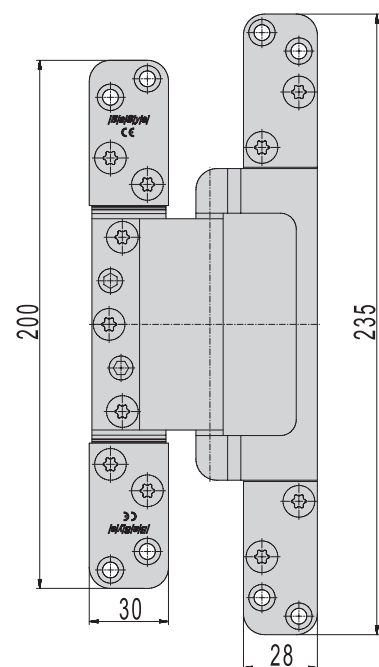


Seitliche Falzlucht: Justierspindeln im Zargenteil des **MASTERBAND FX2 120 3-D FD** drehen, um eine genaue Positionierung des Türblatts zu erreichen, bei +/- 3 mm Verstellbereich.



Fotograf: Daniel Vieser, Architekturfotografie

## MASTERBAND FX2 120 3-D FD



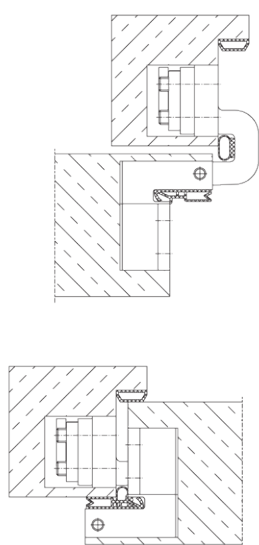
Wartungsfreie Konstruktion

Dreidimensional justierbar  
Höhe: +/- 3 mm  
Seite: +/- 3 mm  
Anpressdruck Dichtung: + 2 mm

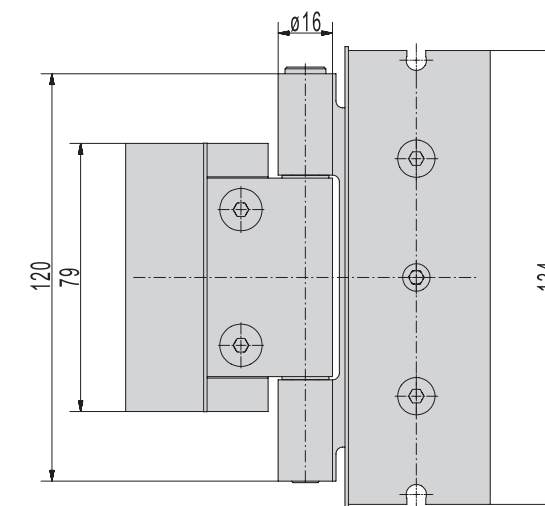
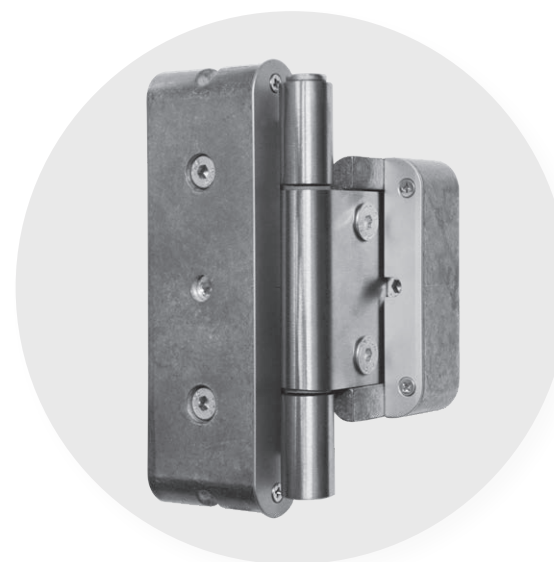
Tragfähigkeit: 120 kg pro Paar

Anwendungsbereich: überfälzte Haustüren mit Flügeldichtung bis 120 kg

Maximaler Öffnungswinkel: 180°



## MASTERBAND 120 3-D FD



Wartungsfreie Konstruktion

Dreidimensional justierbar  
Höhe: +/- 3 mm  
Seite: +/- 2 mm  
Anpressdruck Dichtung: +/- 3 mm

Tragfähigkeit: 120 kg pro Paar

Anwendungsbereich: überfälzte Haustüren mit Flügeldichtung bis 150 kg (3 Bänder pro Tür)

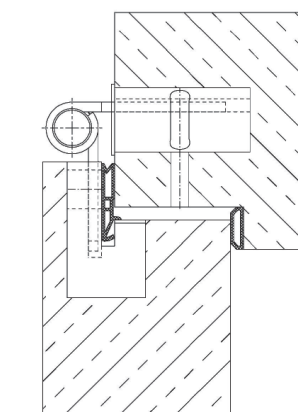
Rollendurchmesser: 16 mm

Stiftsicherung als Standardoption

Justierung mittels komfortabler Excenter-Technik

Zierköpfe optional erhältlich

Ergänzende Einbohr- und Lappenbänder in gleicher Optik verfügbar





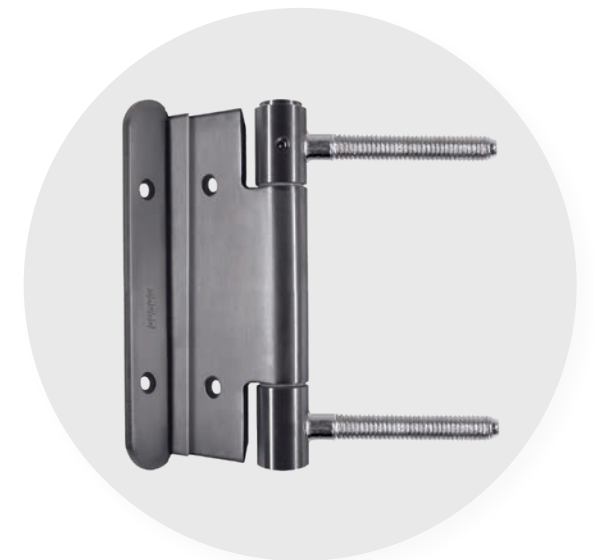
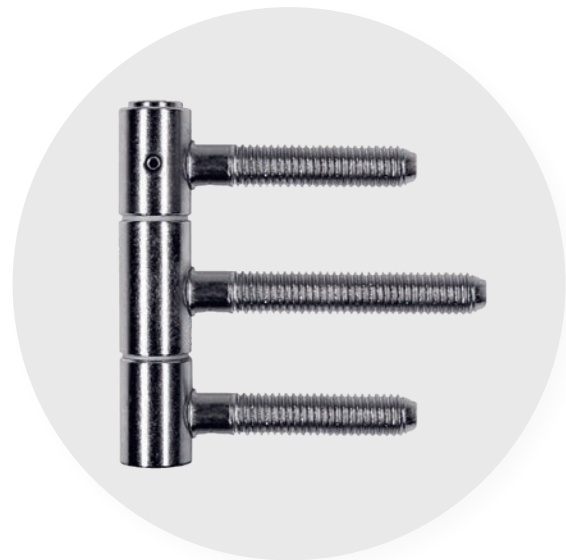
Fotograf: Daniel Wieser, Architektur fotografie

### Fenster-Einbohrband 74 WF ZK66

### Lappenband 80 WF ZK66 (V4A)

### Tür-Einbohrband 120 WF ZK66

### Lappen-Einbohrband 120 WF ZK66 (V4A)



Normbelastung: Türgewicht 80 kg (pro Paar)

Normbelastung: Türgewicht 80 kg (pro Paar)

Normbelastung: Türgewicht 120 kg (pro Paar)

Normbelastung: Türgewicht 120 kg (pro Paar)

Anwendung: Dreiteiliges Einbohrband für überfälzte Holzfenster, wartungsfrei, mit Stiftsicherung

Anwendung: Dreiteiliges Band für flächenbündige Holztüren oder -fenster mit Flügel-dichtung, wartungsfrei, mit Stiftsicherung

Anwendung: Dreiteiliges Einbohrband für überfälzte Holztüren, wartungsfrei, mit Stiftsicherung

Anwendung: Dreiteiliges Band für überfälzte Holztüren mit Flügel-dichtung, wartungsfrei, mit Stiftsicherung

Zierkopfausführung auf Anfrage möglich

Zierkopfausführung auf Anfrage möglich

Zierkopfausführung auf Anfrage möglich

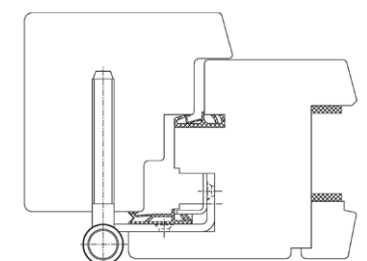
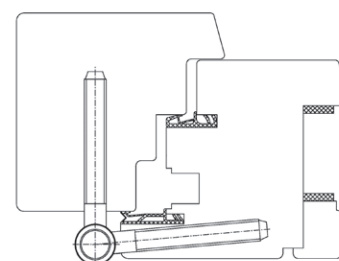
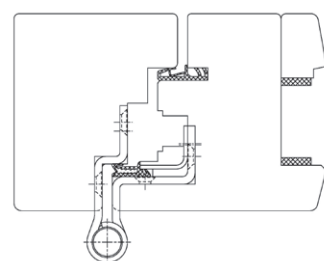
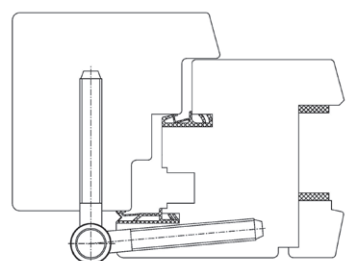
Zierkopfausführung auf Anfrage möglich

Andere Oberflächenausführungen auf Anfrage möglich

Andere Oberflächenausführungen auf Anfrage möglich

Andere Oberflächenausführungen auf Anfrage möglich

Andere Oberflächenausführungen auf Anfrage möglich





# BaSys-Produktwelt

aus einer Hand

  
Made in Germany

Unter diesem Markennamen entwickeln, produzieren und vertreiben wir das komplette Beschlagprogramm für namhafte Hersteller der deutschen bzw. europäischen Türen- und Zargenindustrie, aber auch für internationale Kunden aus Handel und Handwerk. Neben dem genann-

ten Angebotsschwerpunkt ergänzen hochwertige Möbel- sowie speziell entwickelte Funktionsbeschläge, unter anderem für die Bereiche Einbruch-, Brand- und Schallschutz, unser Produktspektrum.

**PIVOTA®** – Verdeckt liegende Bandsysteme

**OBJECTA®** – Bandsysteme für Objektüren

**STABILO®** – Schließblechsysteme

**COMBICA®** – Bandsysteme für Wohnungstüren

**MASTERBAND** – Bandsysteme für Haustüren



**B|a|S|y|s**  
Bartels Systembeschläge GmbH

**BESCHLÄGE MIT IDEEN**

**Bartels Systembeschläge GmbH**

Gewerbegebiet Echternhagen 2  
32689 Kalletal

Tel.: +49 (0) 5264 6473-0

Fax: +49 (0) 5264 6473-30

vertrieb@basys.biz

www.basys.biz