

MASTERBAND

Produktfamilie

Bandsysteme für Haustüren
sichtbar und verdeckt liegend





MASTERBAND

Produktfamilie

Warum bei Haus- und Wohnungsabschlusstüren aufhören, wenn es um verdeckt liegende Bandtechnologie geht?

Eine sichtbare, dreidimensional justierbare Bandlösung für überfällte Haustüren – danach sind wir bereits häufig von unseren Kunden gefragt worden. Nachdem wir schon viele Jahre Einbohr- und Lappenbänder für Türen und Fenster im Portfolio führen, war also die Evolution zur justierbaren Version ein logischer Schritt. Als Ergebnis präsentieren wir das **MASTERBAND 120 3-D FD**, das sich aufgrund der schlanken Bauweise am Design der Haustür dezent zurücknimmt, aber trotzdem über akzeptable Tragfähigkeit und komfortable Justiermöglichkeit verfügt.

Beim **MASTERBAND FX2 120 3-D FD** wurde die 1000-fach bewährte Technologie der verdeckt liegenden Bänder von **BaSys** auf den neuen Anwendungsfall adaptiert und durch zusätzliche Eigenschaften ergänzt, vor allem was die Dichtigkeit des Bandes betrifft. Flügeldichtungen werden durch das Band aufgenommen; und im Band selbst ist ebenfalls eine Dichtung vorhanden, um die notwendige Dichtigkeit von Haus- und Wohnungsabschlusstüren zu gewährleisten.

Diese neuen Modelle reihen sich nahtlos in die bestehenden Bandlösungen für diesen Bereich ein und kompletieren so unsere neue Produktfamilie **MASTERBAND** – Bänder für Haustüren und Fenster – in perfekter Weise.

Oberflächen





Montage

Einfach und sicher

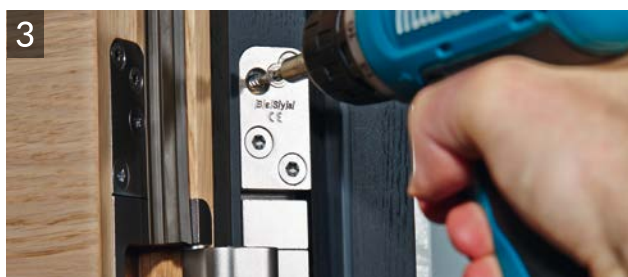
Das **MASTERBAND** wird zunächst in die Ausräsung des Türflügels eingesetzt und mit handelsüblichen Schrauben verschraubt.



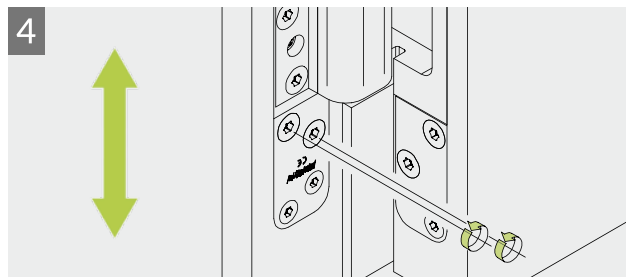
1 Nach Verschraubung des Bandes im Flügel wird die Flügeldichtung eingebracht. Sie wird im Band mit Hilfe der Dichtungsnut aufgenommen und im Gelenkbereich durch eine bandeigene Dichtung fortgeführt.



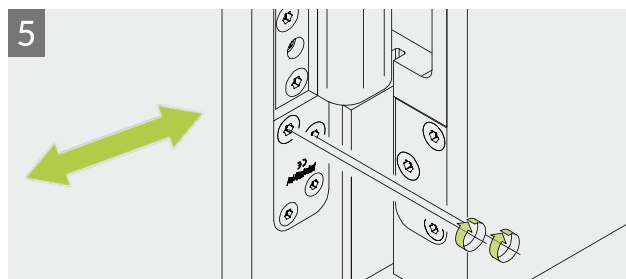
2 Das Türblatt wird mit der Zarge verbunden. Dazu werden die Bänder in die Zargenausräsung eingeführt. Ein Montagewagen kann als Hilfestellung dienen oder aber auch Montagekissen, Keile, o.ä.



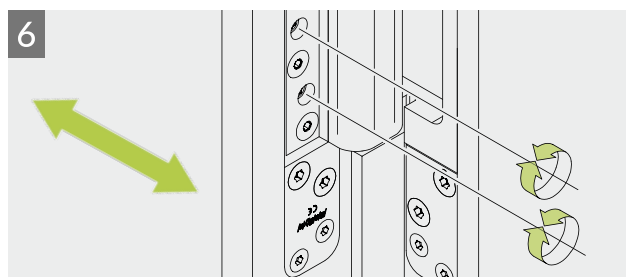
3 Das eingeführte **MASTERBAND FX2 120 3-D FD** wird in der Zarge mit handelsüblichen Schrauben verschraubt. Das Türelement ist nun fertig montiert.



4 Höhenlage: Die Justierschrauben im Zargenteil lösen. Das Band kann nun je 3 mm nach oben/unten bewegt werden. Passt die Höhenlage, die Justierschrauben leicht anziehen – die Verzahnung im Band greift.



5 Anpressdruck der Dichtung: Das Band in die gewünschte Richtung (+/- 1 mm) schieben, die Verzahnung hält das Türblatt in der Höhenlage. Die Justierschrauben im Zargenteil des Bandes komplett festziehen.

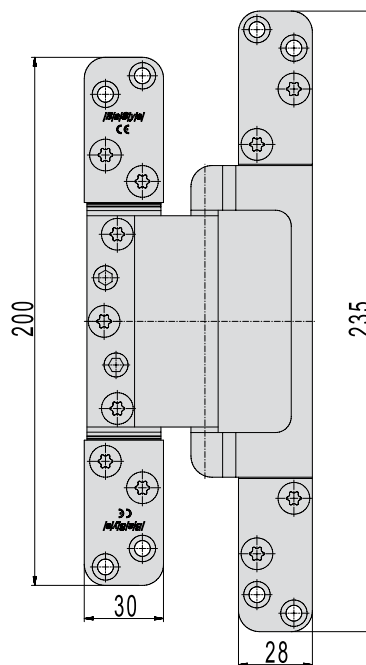


6 Seitliche Falzluft: Justierspindeln im Zargenteil des **MASTERBAND FX2 120 3-D FD** drehen, um eine genaue Positionierung des Türblatts zu erreichen, bei +/- 3 mm Verstellbereich.



MASTERBAND

FX2 120 3-D FD



Wartungsfreie Konstruktion

Dreidimensional justierbar

Höhe: +/- 3 mm

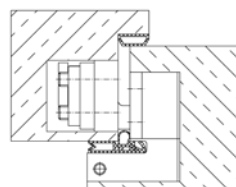
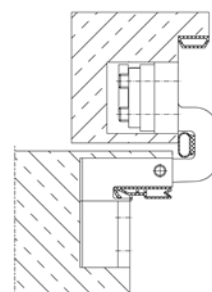
Seite: +/- 3 mm

Anpressdruck Dichtung: + 2 mm

Tragfähigkeit: 120 kg pro Paar

Anwendungsbereich: überfälzte Haustüren mit Flügeldichtung bis 120 kg

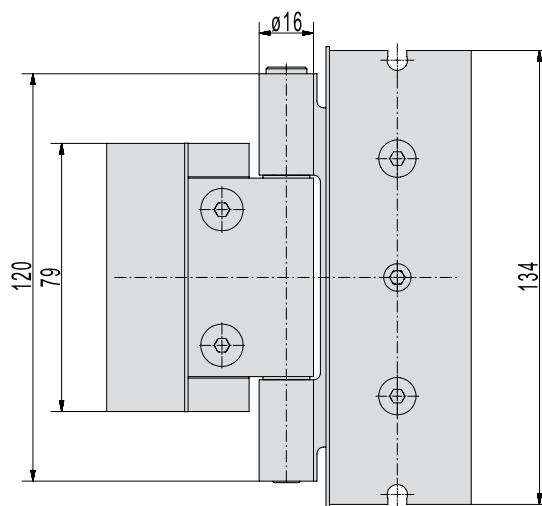
Maximaler Öffnungswinkel: 180°



Fotograf: Daniel Wieser, Architekturfotografie

MASTERBAND

120 3-D FD



Wartungsfreie Konstruktion

Dreidimensional justierbar

Höhe: +/- 3 mm

Seite: +/- 2 mm

Anpressdruck Dichtung: +/- 3 mm

Tragfähigkeit: 120 kg pro Paar

Anwendungsbereich: überfälzte Haustüren mit Flügeldichtung bis 150 kg (3 Bänder pro Tür)

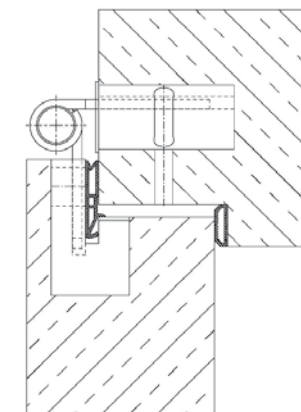
Rollendurchmesser: 16 mm

Stiftsicherung als Standardoption

Justierung mittels komfortabler Excenter-Technik

Zierköpfe optional erhältlich

Ergänzende Einbohr- und Lappenbänder in gleicher Optik verfügbar





Fenster-Einbohrband 74 WF ZK66

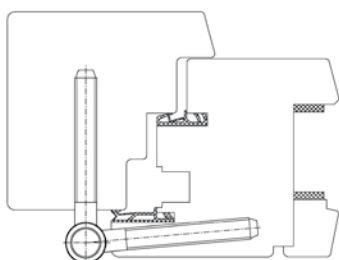


Normbelastung: Türgewicht 80 kg (pro Paar)

Anwendung: Dreiteiliges Einbohrband für überfälszte Holzfenster, wartungsfrei, mit Stiftsicherung

Zierkopfausführung auf Anfrage möglich

Andere Oberflächen Ausführungen auf Anfrage möglich



Lappenband 80 WF ZK66 (V4A)

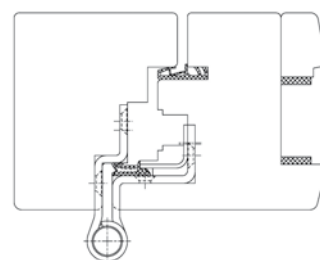


Normbelastung: Türgewicht 80 kg (pro Paar)

Anwendung: Dreiteiliges Band für flächenbündige Holztüren oder -fenster mit Flügel-dichtung, wartungsfrei, mit Stiftsicherung

Zierkopfausführung auf Anfrage möglich

Andere Oberflächen Ausführungen auf Anfrage möglich





Fotograf: Daniel Wieser, Architekturfotografie

Tür-Einbohrband 120 WF ZK66

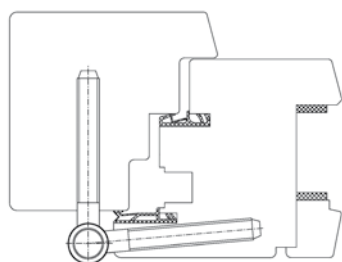


Normbelastung: Türgewicht 120 kg (pro Paar)

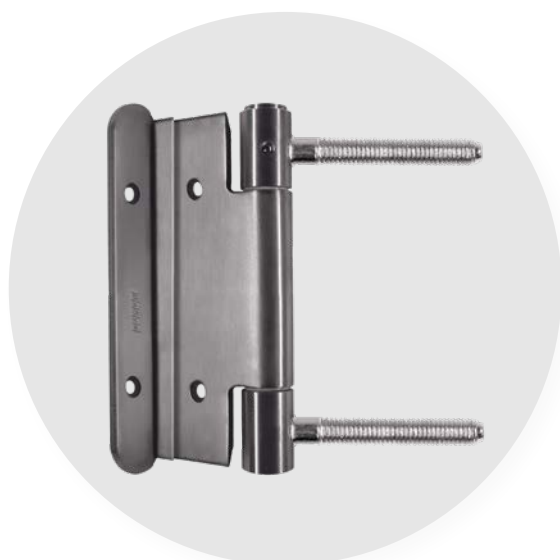
Anwendung: Dreiteiliges Einbohrband für überfälzte Holztüren, wartungsfrei, mit Stiftsicherung

Zierkopfausführung auf Anfrage möglich

Andere Oberflächenausführungen auf Anfrage möglich



Lappen-Einbohrband 120 WF ZK66 (V4A)

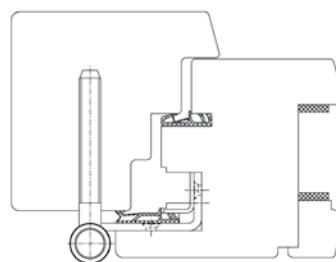


Normbelastung: Türgewicht 120 kg (pro Paar)

Anwendung: Dreiteiliges Band für überfälzte Holztüren mit Flügeldichtung, wartungsfrei, mit Stiftsicherung

Zierkopfausführung auf Anfrage möglich

Andere Oberflächenausführungen auf Anfrage möglich





BaSys-Produktwelt

aus einer Hand


Made in Germany

Unter diesem Markennamen entwickeln, produzieren und vertreiben wir das komplette Beschlagprogramm für namhafte Hersteller der deutschen bzw. europäischen Türen- und Zargenindustrie, aber auch für internationale Kunden aus Handel und Handwerk. Neben dem genann-

ten Angebotsschwerpunkt ergänzen hochwertige Möbel- sowie speziell entwickelte Funktionsbeschläge, unter anderem für die Bereiche Einbruch-, Brand- und Schallschutz, unser Produktspektrum.

PIVOTA® – Verdeckt liegende Bandsysteme

OBJECTA® – Bandsysteme für Objektüren

STABILO® – Schließblechsysteme

COMBICA® – Bandsysteme für Wohnungstüren

MASTERBAND – Bandsysteme für Haustüren



B|a|S|y|s|
Bartels Systembeschläge GmbH

BESCHLÄGE MIT IDEEN

Bartels Systembeschläge GmbH

Gewerbegebiet Echternhagen 2
32689 Kalletal

Tel.: +49 (0) 5264 6473-0

Fax: +49 (0) 5264 6473-30

vertrieb@basys.biz

www.basys.biz