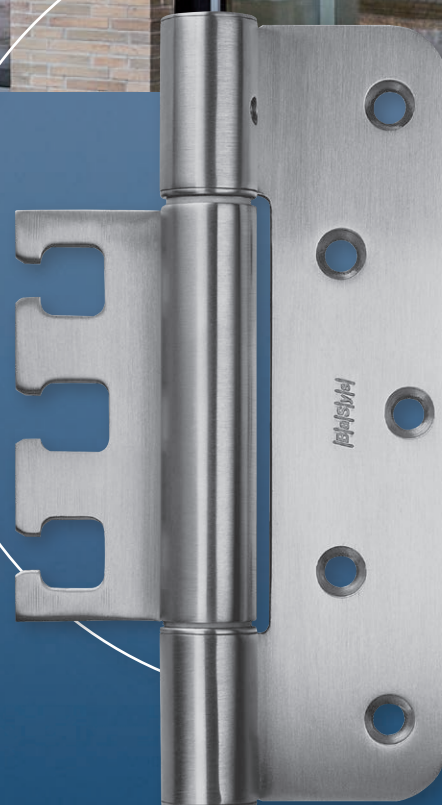


OBJECTA®

Programm

Bandsysteme für Objekttüren



B|a|S|y|s|
Bartels Systembeschläge GmbH

BESCHLÄGE MIT IDEEN



Fotograf: Daniel Wieser, Architekturfotografie



OBJECTA® Programm

Konsequente Systemtechnik ist das wesentliche Konstruktionsmerkmal unseres **OBJECTA®** Programms. Durch Fixierstifte und spezielle Lagerung des Tragbolzens können die Banelemente beliebig ausgetauscht werden. Die Flügelteile für überfälzte oder stumpf einschlagende Türen sind ebenso auswechselbar wie die Rahmenteile für Holz- oder Stahlzargen. Dieser Austausch kann auch vor Ort erfolgen, wenn die Tür bereits montiert ist.

Die Fixierstifte dienen zusätzlich der Einbruchssicherheit, denn der Tragbolzen kann bei geschlossener Tür nicht mehr gelöst werden. Ein Zusatznutzen, der das gesamte **OBJECTA®** Programm auszeichnet und damit weit über den sonst üblichen Standard stellt.

Den unterschiedlichen Anforderungen im Objektbereich in Bezug auf Türan-

schlag, Türgewichte, Sicherheitsaspekte und Befestigungstechnik wird das Programm in vollem Umfang gerecht. Bandlängen von 100 bis 160 mm stehen zur Verfügung. Als verstärkte Ausführung können 160 mm lange Bänder für Höchstbelastungen bis 350 kg pro Paar angeboten werden. Und wer es gern schlanker mag: Ausführungen mit nur 15 oder 18 mm Rollendurchmesser bringen dezentes Design. Entscheidend dabei ist, die Belastungswerte bleiben gleich hoch.

Die Ausführungen in Stahl oder Edelstahl haben identische Materialstärken – also keine Umstellung bei der Ausfräsung.

Für zusätzliche Stabilität können die Objektbänder mit Sicherheitsstiften oder auch Tragzapfen geliefert werden.

Vorteile des Systems.

BaSys-Objektbänder sind Qualitätserzeugnisse für höchste Anforderungen an Sicherheit, Funktionalität und Montagefreundlichkeit. Hier die Vorteile auf einen Blick.



Alle Objektbänder sind mit einer Fixierung ausgestattet. Dadurch ist eine systemimmanente Einbruchhemmung gewährleistet.

Durch eine spezielle Lagerung ist der Tragbolzen leicht nach oben oder unten demontierbar. Die Banelemente können damit einfach und beliebig ausgetauscht werden.

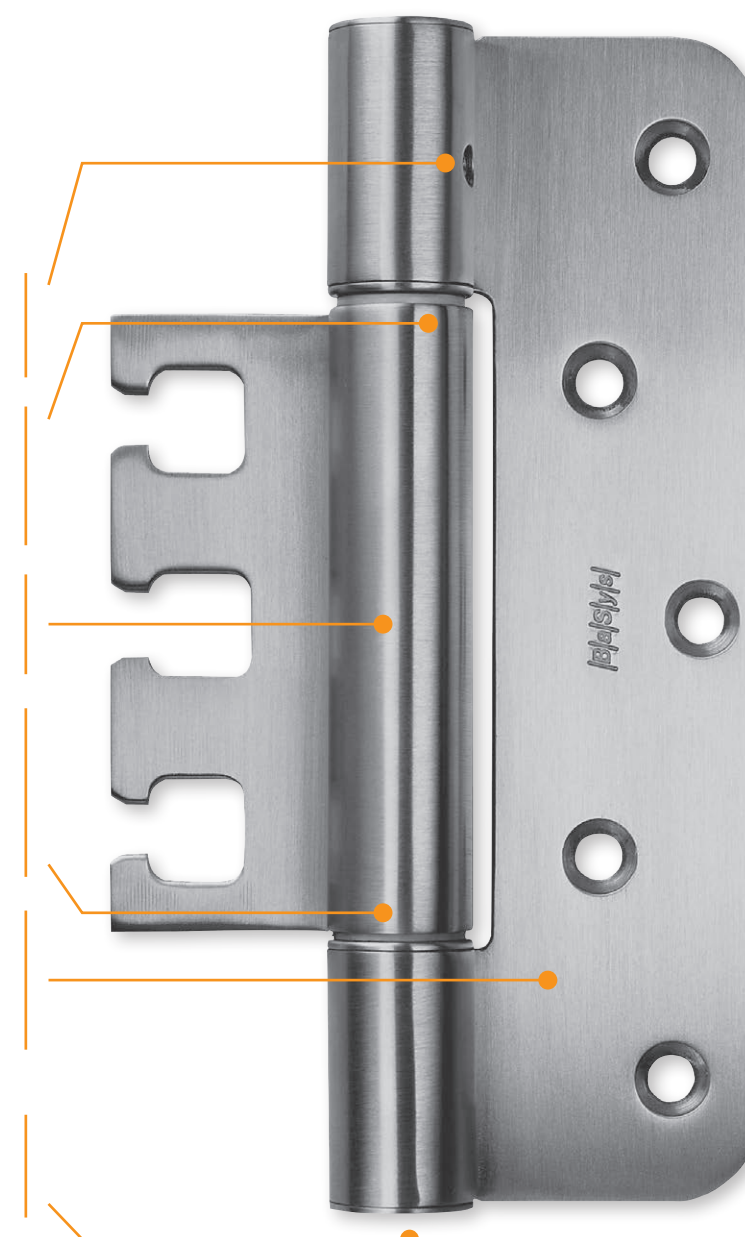
Rollendurchmesser mit nur 15 oder 18 mm sind möglich. Dezente Optik bei gleich hoher Belastbarkeit.

Die Bundbuchsen gewährleisten eine wartungsfreie Lagerung. Durch die vergrößerten Laufflächen werden hervorragende Gleiteigenschaften erzielt.

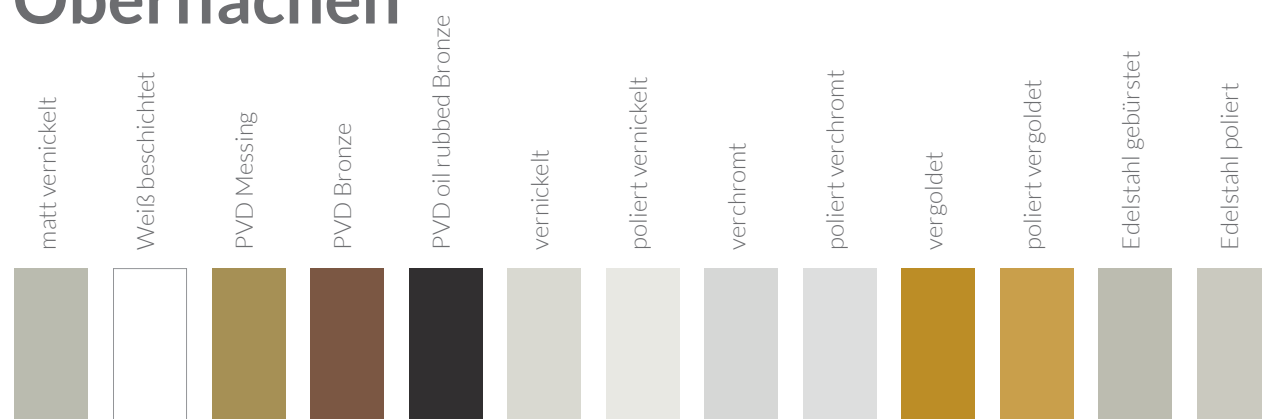


Unabhängig von der Ausführung in Stahl oder Edelstahl – die Materialstärke ist immer gleich. Für die Ausfräsung also kein Unterschied. Das bringt Vorteile in der Türenfertigung und Lagerhaltung.

Die sonst üblichen Kopfschrauben am Rollenschaft entfallen völlig – mehr Sicherheit und bessere Optik.



Oberflächen





Fotograf: Daniel Wieser, Architekturfotografie



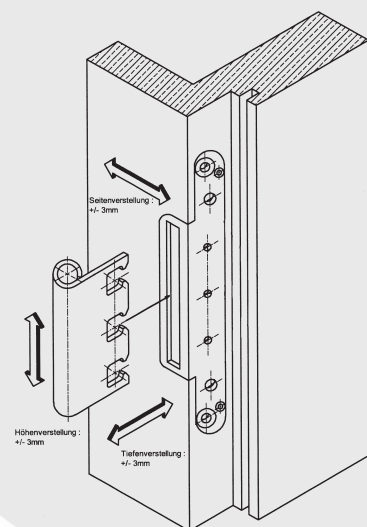
Fotograf: Daniel Wieser, Architekturfotografie

Montage

Einfach und sicher

Wenn die Objektbänder in Kombination mit 3D-Bandaufnahmen eingesetzt werden, sind die Türen dreidimensional justierbar.

Durch bedienungsfreundliche Montage können die Türen exakt in Höhe, Tiefe (Dichtungsdruck) und Seite (Seitenspiel) eingestellt werden – ohne Demontage der Tür.



Referenzen

Planungssicherheit von Anfang an

Bauherren, Architekten und Objektausstatter brauchen für die Konzipierung großer Bauprojekte von der Planung bis zur Ausführung Sicherheit von Anfang an.

Für alle Beteiligten gilt: bis ins kleinste Detail muss das Leistungsspektrum der Anbieter dem geplanten Bauvorhaben angemessen sein. Dabei sind Wirtschaftlichkeit, Beratungskompetenz und Lieferfähigkeit ebenso wichtig wie die Zuverlässigkeit der Produkte.

OBJECTA® Objektbänder von BaSys sorgen in vielen Objekten für höchste Sicherheit und wartungsfreie Funktion. In der Norm DIN EN 1935 sind die Kriterien der Eignung und Gebrauchs-

tauglichkeit von Bändern für Türen und Fenster festgelegt. Unsere Produkte für diesen Bereich sind nach dieser Norm geprüft und zertifiziert. **CE**

Die wachsenden Anforderungen im Baubereich im Hinblick auf Schall- und Brandschutz sowie Einbruchsicherheit stellen an die Entwicklungsarbeit hohe Ansprüche. Um Türen und Beschlagsysteme zu einer homogenen Einheit zu verbinden, bilden wir mit unseren Kunden eine „Entwicklungs-Partnerschaft“. Eine erfolgreiche Form der Zusammenarbeit, aus Vorgaben, Wünschen und Ideen gemeinsam auch unkonventionelle Lösungen zu entwickeln.



Hotel Alte Ölmühle, Wittenberge

OBJECTA® Objektbänder und Bandaufnahmen sowie **STABILO®** Schließbleche von BaSys.

Bauherr: Genesis GmbH
Türenhersteller: Herholz GmbH
Fotograf: Michael König



OBJECTA®

Ein kleiner Ausschnitt aus einem großen Programm



2029/160/56

Für stumpf einschlagende Türen
Länge: 160 mm | Anschlussmaß: 56 mm
CE: Bandklasse 14 (200 kg/Paar)



2039/160/56

Für überfälzte Türen
Länge: 160 mm | Anschlussmaß: 56 mm
CE: Bandklasse 14 (200 kg/Paar)



2029/120/56

Für stumpf einschlagende Türen
Länge: 120 mm | Anschlussmaß: 56 mm
CE: Bandklasse 14 (120 kg/Paar)



2039/120/56

Für überfälzte Türen
Länge: 120 mm | Anschlussmaß: 56 mm
CE: Bandklasse 14 (120 kg/Paar)



2029/100/56

Für stumpf einschlagende Türen
Länge: 100 mm | Anschlussmaß: 56 mm
CE: Bandklasse 11 (100 kg/Paar)



2039/100/56

Für überfälzte Türen
Länge: 100 mm | Anschlussmaß: 56 mm
CE: Bandklasse 11 (100 kg/Paar)



2093/160

Für stumpf einschlagende Türen
Länge: 160 mm
CE: Bandklasse 14 (120 kg/Paar)



2092/160

Für stumpf einschlagende Türen
Länge: 160 mm
CE: Bandklasse 14 (120 kg/Paar)



2093/120

Für stumpf einschlagende Türen
Länge: 120 mm
CE: Bandklasse 14 (100 kg/Paar)



2092/120

Für stumpf einschlagende Türen
Länge: 120 mm
CE: Bandklasse 14 (100 kg/Paar)



2093/100

Für stumpf einschlagende Türen
Länge: 100 mm
CE: Bandklasse 11 (80 kg/Paar)



2092/100

Für stumpf einschlagende Türen
Länge: 100 mm
CE: Bandklasse 11 (80 kg/Paar)



2049/160/56 FD

Für überfälzte Türen mit durchlaufender Dichtung
Länge: 160 mm | Anschlussmaß: 56 mm
CE: Bandklasse 14 (200 kg/Paar)



2039/160/56 SI

Mit Sicherungsstiften | Für überfälzte Türen
Länge: 160 mm | Anschlussmaß: 56 mm
CE: Bandklasse 14 (200 kg/Paar)



2229/160/56-4 S

Für stumpf einschlagende Türen
Länge: 160 mm | Anschlussmaß: 56 mm
CE: Bandklasse 14 (350 kg/Paar)
Hinweis: Auch mit 20 mm Rollendurchmesser verfügbar!



2239/160/56-4 S

Für gefälzte Türen
Länge: 160 mm | Anschlussmaß: 56 mm
CE: Bandklasse 14 (350 kg/Paar)
Hinweis: Auch mit 20 mm Rollendurchmesser verfügbar!

OBJECTA® Bandaufnahmen,
STABILO® Schließbleche
und viel Zubehör.

Erst das Zubehör macht ein Programm komplett: Bandaufnahmen aus Stahl und Kunststoff, Schließbleche, Nachrüst-Sets für Bandaufnahmen und Schließbleche, Eckverbinder, Abdeckkappen und vieles mehr.





BaSys-Produktwelt

aus einer Hand


Made in Germany

Unter diesem Markennamen entwickeln, produzieren und vertreiben wir das komplette Beschlagprogramm für namhafte Hersteller der deutschen bzw. europäischen Türen- und Zargenindustrie, aber auch für internationale Kunden aus Handel und Handwerk. Neben dem genann-

ten Angebotsschwerpunkt ergänzen hochwertige Möbel- sowie speziell entwickelte Funktionsbeschläge, unter anderem für die Bereiche Einbruch-, Brand- und Schallschutz, unser Produktspektrum.

PIVOTA® – Verdeckt liegende Bandsysteme

OBJECTA® – Bandsysteme für Objektüren

STABILO® – Schließblechsysteme

COMBICA® – Bandsysteme für Wohnungstüren

MASTERBAND – Bandsysteme für Haustüren

B|a|S|y|s|
Bartels Systembeschläge GmbH

BESCHLÄGE MIT IDEEN

Bartels Systembeschläge GmbH

Gewerbegebiet Echternhagen 2
32689 Kalletal

Tel.: +49 (0) 5264 6473-0

Fax: +49 (0) 5264 6473-30

vertrieb@basys.biz

www.basys.biz