

ABLAUFSYSTEME IN EDELSTAHL ROSTFREI



BLÜCHER®

KEEPING UP THE FLOW

ENTWÄSSERUNG IN EDELSTAHL

BLÜCHER

BLÜCHER hat sich seit seiner Gründung im Jahr 1965 zu einem der führenden und modernsten europäischen Herstellern von Ablaufsystemen aus Edelstahl entwickelt.

Unsere Produkte erfüllen die höchsten Anforderungen von professionellen Anwendern im sanitären Wohnungsbau, der Haustechnik, der Lebensmittel- und Getränkeindustrie, der Chemie und Pharmazie, im Großküchenbereich, dem Schiffsbau u.v.m.

BLÜCHER ist mit 5 Tochtergesellschaften und vielen Vertretern weltweit tätig. Die hochautomatisierte Produktion und Logistik garantiert gleichbleibende Qualität auf höchstem Niveau und schnellste Lieferung aller Standardprodukte ab Lager.

Unser Produktprogramm ist verfügbar in zwei Edelstahlqualitäten 1.4301 (V2A/AISI304) und 1.4404 (V4A/AISI316L). Es umfasst ein Abwasserrohrsystem für Gravitations- und Vakuumentwässerung, Bad- und Industrieabläufe für Leicht- bis Schwerlasteinsätze, Entwässerungsrinnen für alle Anwendungsbereiche, Schiffsabläufe, Rohrdurchführungen, Schachtabdeckungen und Sonderanfertigungen speziell auf Kunden- und Anlagenbedürfnisse abgestimmt.

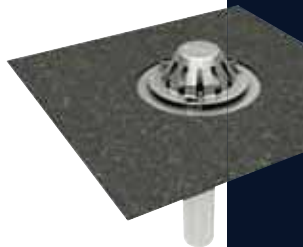
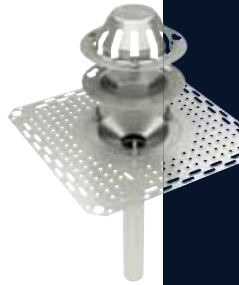


BLÜCHER® Drain Roof

Hochwertige Dachabläufe in Verbindung mit unserem bekannten Abwasserrohrsystem BLÜCHER® EuroPipe. Dies bietet dem Kunden Sicherheit in der Anwendung, minimale Installationszeit und hohe Leistung

- Hohes Ablaufvolumen
- Nicht brennbar
- Lange Lebensdauer

BLÜCHER® Dachentwässerung sind starke Produkte, widerstandsfähig gegen Stöße, Korrosion und wartungsarm.



Housing

Commercial

Industrial

Anwendungen

Flachdächer aller Art,
Dächer mit Bitumen- oder Kunststoffdichtbahnen,
als Druckströmungs- oder Gravitationsentwässerung

BLÜCHER® Drain Domestic

Das BLÜCHER® Drain Domestic Bodenablaufprogramm ist ein Baukastensystem, das durch die Vielzahl von Kombinationen die Anwendung bei jeder Bodenart zulässt, egal ob Fliese, Beschichtung, Vinylbelag mit oder ohne Feuchteisolierung. Die ein- oder zweiteiligen Bodenabläufe BLÜCHER® Drain Domestic erfüllen jede Anforderung an eine optimale Nassraumentwässerung.

- Für alle Bodenarten geeignet
- Niedrige oder hohe Bauform
- Höhenverstellbare Oberteile
- Verschraubbare Abdeckungen
- Abgang waagrecht oder senkrecht
- Integrierte seitliche Einlaufstutzen
- Glatte Oberfläche und glänzende Erscheinung
- Höhenverstellbar, drehbar (360°) und neigbar um Unebenheiten im Boden auszugleichen
- Herausnehmbarer Geruchsverschluss zur einfachen Reinigung
- MULTI - Geruchsverschluss mit Rückstausicherung
- Brandschutzzulassung R90 bzw. R120

Housing

Commercial



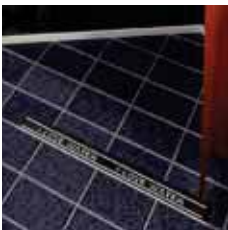
Anwendungen

Badezimmer, Wellnessbereiche, Duschen und andere Nassräume in privaten Wohneinheiten, Hotels, Krankenhäusern, Sportsstätten, etc.

BLÜCHER® Drain Design

Die BLÜCHER® WaterLine Duschrinnen und die BLÜCHER® Dreieckabläufe, mit ihrer zeitgemässen und eleganten Erscheinung, sind entwickelt worden für höchste Ansprüche an Design und Aussehen, jedoch ohne Einbußen in der Funktion.

- Duschrinnen für die Installation gegen die Wand oder freiliegend
- Dreieckabläufe für die Installation in der Ecke oder entlang der Wand
- Ausgefallenes Design
- Anpassungsfähig an Ihr ausgewähltes Fliesenmuster
- Höhenverstellbar
- Einfache Installation durch zweiteiliges Prinzip
- Sekundärentwässerung
- Gebürstete Oberflächen erhalten das strahlende Aussehen dauerhaft
- Hygienisch und einfach zu reinigen
- Bodengefälle nur in eine Richtung notwendig. Dadurch Reduzierung der Installationszeit bzw. -kosten
- Speziell für barrierefreie Bäder



Housing

Commercial

Anwendungen

Hochwertige und elegante Bäder, Wellnessbereiche, behindertengerechte Nassräume, etc.

BLÜCHER® Drain Industrial

BLÜCHER® Drain Industrial ist ein speziell für Industriebedürfnisse konstruiertes Ablaufsystem im Baukastenprinzip, das vielfältige Möglichkeiten für die Lösung von industriellen Anforderungen an die Entwässerung erfüllt.

- Einfache Montage, justierbare Höheneinstellungen
- Glatte und schmutzabweisende Oberflächen
- Keine Ecken und Hohlräume durch tiefgezogene Körper zum Schutz vor Bakterienwachstum
- Großes Sortiment an Abdeckungen für mittlere und schwere Belastungen
- Herausnehmbarer Geruchsverschluss mit exzellentem Selbstreinigungseffekt für den einfachen Zugang an das Rohrsystem
- Hohe Ablaufleistung
- Anwendbar bei allen Bodentypen. Ein-, zwei- oder mehrteilig lieferbar, je nach Bodenaufbau
- Brandschutzzulassung R90 bzw. R120

Commercial

Industrial



Anwendungen

Großküchen, Lebensmittel- und Getränkeindustrie, Chemie- und Pharmaindustrie, etc.

BLÜCHER® Channel

Das BLÜCHER® Channel Entwässerungs-Programm bietet Entwässerungsrinnen in Edelstahl für die Anwendung bei Linienentwässerung in der Industrie, in Großküchen, an Bord von Schiffen, für den Innen- und Außenbereich

- Exzellentes Fließ- und Selbstreinigungsverhalten
- Keine Ecken und Hohlräume, zur Verhinderung von Bakterienwachstum
- Integriertes Längs- und Quergefälle
- Höchste Stabilität und Schutz vor Verformung bei außerordentlichen Belastungen
- Großes Sortiment an Abdeckungen für mittlere und schwere Belastungen
- Glasseparator erhältlich
- Kombinierbar mit Produktprogramm BLÜCHER® Drain Industrial und BLÜCHER® Drain Domestic
- Brandschutzzulassung R90 bzw. R120



Commercial

Industrial

Anwendungen

Großküchen, Lebensmittel- und Getränkeindustrie, Chemie- und Pharmaindustrie, etc.



BLÜCHER® EuroPipe

Das BLÜCHER® EuroPipe Abwasserrohrsystem aus Edelstahl ist ein Steckrohrsystem (Push-Fit) für die Gravitations- und die Vakuumentwässerung, das im Sanitärbereich, der Haustechnik und in der Industrie eingesetzt wird. BLÜCHER® EuroPipe erfüllt höchste Anforderungen an Stabilität und Hygiene und ist durch seine einfache Montage äußerst anwenderfreundlich.

- Dimensionen DN40, DN50, DN70, DN90, DN100, DN125, DN150, DN200, DN250, DN315
- Schnelle und einfache Installation durch Push-Fit-Prinzip
- Kompatibel zu HT- und KG-Rohrsystemen
- Nur 1/3 Gewicht von Gussrohren
- Temperaturbeständig
- Nicht brennbar
- Schlag- und stoßfest
- Keine Ablagerungen durch glatte Innen- und Außenoberflächen
- Dichtungen für verschiedene Medien

Housing

Commercial

Industrial

Marine



Anwendungen

Krankenhäuser, Großküchen, Lebensmittel- und Getränkeindustrie, Chemie- und Pharmaindustrie, Schiffbau, etc.

Kundenspezifische Lösungen

BLÜCHER bietet und produziert auch kundenspezifische Lösungen, die genau auf die Anlage abgestimmt sind.

Sonderrinnen und Sonderbodenabläufe werden mit modernsten Fertigungsmaschinen in kürzester Zeit hergestellt.

Auch Rohrdurchführungen oder Schachtabdeckungen gehören zu diesem Programm.



Referenzen

- BASF
- Bayer
- RWE
- Altana
- Coca-Cola
- Colgate/Palmolive (Proctor & Gamble)
- Danone
- Nestlé
- Böhringer Ingelheim
- Hotel Adlon
- Sheraton Hotels
- Mariott Hotels
- Hilton Hotels
- Kelloggs'
- Heineken
- Ricola
- Bauer Joghurt
- Rudolf Wild
- EDEKA
- Hobart
- Schröter
- Jensen Senking
- Meiko
- Emmi
- St. Paul's Cathedral
- Sydney Opera House
- Meyer Werft
- Paulaner
- Bundeskanzleramt (Berlin)
- London Heathrow
- Paris Orly
- Dubai Mall
- Novartis
- Red Bull
- IBM World Headquarters
- Wiesenhof

Housing



Commercial



Industrial



Marine





BLÜCHER®

Bei BLÜCHER arbeiten über 300 Mitarbeiter. Durch Know-how, hingebungsvollen Service und kundenorientiertes Denken entwickeln, produzieren und vermarkten wir qualitativ hochwertige Edelstahlentwässerungslösungen für Kunden aus dem Hausbau, Industrie, kommerziellen Bereichen und Marinesektor überall auf der Welt.

BLÜCHER® EuroPipe

BLÜCHER® Channel

BLÜCHER® Drain



Deutschland
BLÜCHER Germany GmbH
Am Herrlebühl 17
D-78479 Reichenau
Tel. +49 7531/9740-0
Fax +49 7531/9740-31
mail@blucher.de
www.blucher.de

Schweiz
BLÜCHER GmbH
St. Gallerstraße 17
CH-9402 Mörschwill
Tel. +41 71 866 1812
Fax +41 71 866 2063
mail@blucher.ch
www.blucher.ch



KEEPING UP THE FLOW