

Gezielt machen:

# Leistungsfähige Flachdachabdichtungen mit MB PUReactive

Fokuslösungen



  
remmers

#### Digitale Broschüre

Diese und weitere Broschüren  
in digitaler Form erhalten Sie  
einfach über diesen QR-Code.





# Was genau ist eigentlich eine PU-Hybridabdichtung?

## MB PUReactive ist eine PU-Hybridabdichtung, aber was bedeutet das eigentlich?

Die MB PUReactive Technologie basiert auf einer flüssigen Komponente und einer Pulverkomponente, die sich synergetisch ergänzen. Mischfehler werden durch das einfach zu handhabende 1:1 Mischungsverhältnis ausgeschlossen.

Im angemischten Zustand besitzt das Material eine lange Topfzeit von ca. 90 Minuten, reagiert nach der Applikation aber innerhalb kürzester Zeit aus, sodass die Abdichtung bereits nach 2 Stunden regenfest ist.

Eine Grundierung ist in den meisten Fällen nicht erforderlich oder kann im Rahmen einer Kontaktschicht aus dem Material selbst hergestellt werden.

Die MB PUReactive-Systeme kombinieren als PU-Hybride das Beste aus gleich mehreren Welten und heraus kommen Dachabdichtungen mit überraschenden Fähigkeiten. MB PUReactive-Systeme sind so wirtschaftlich wie Bahnenabdichtungen, dank der hervorragenden Haftung und Flexibilität aber gleichzeitig auch optimal im Bereich von Anschlüssen und Materialübergängen einsetzbar.

Dabei erfüllen MB PUReactive-Systeme selbstverständlich die höchsten Leistungsklassen der EAD 0303-50-00-0402 (ehemals ETAG 005).



### Unvergleichliche technische Performance:

- ✓ Beste Verarbeitungseigenschaften
- ✓ Offene Verarbeitungszeit: 1,5 Stunden
- ✓ Regenfest nach 2 Stunden
- ✓ Geprüfter Temperaturbereich: -30 °C bis +90 °C
- ✓ Rissüberbrückend > 3 mm
- ✓ Schnelle Trocknungszeiten (4 – 5 Stunden)
- ✓ Zugelassen in den höchsten Leistungsklassen
- ✓ nach EAD 0303-50-00-0402 (ehemals ETAG 005)

### Höchst wirtschaftlich

- ✓ Einzigartiges Preis- / Leistungsverhältnis
- ✓ Sparsam im Verbrauch
- ✓ Ein Material, wenig Arbeitsschritte
- ✓ Hohe Flächenleistung

### Nachhaltig und zeitgemäß

- ✓ Dauerhaft und langlebig
- ✓ Geruchsneutral & lösemittelfrei



# MB PUReactive

MB PUReactive ist hinsichtlich seiner Verlaufeigenschaften auf die manuelle Verarbeitung in der Fläche optimiert. Es lässt sich schnell und leicht mit der Rolle verarbeiten.



Das Vlies aus der MB PUReactive F-Serie lässt sich leicht und unkompliziert vollflächig einbetten und nimmt Bewegungen der Baukonstruktion schadlos auf.

## ANWENDUNGSBEREICHE:

- ✓ Flachdächer, Balkone, Loggien, Laubengänge
- ✓ Unterwohnte und nicht unterwohnte Bereiche
- ✓ Neubau
- ✓ Sanierung
- ✓ Materialübergänge

## EIGENSCHAFTEN:

- ✓ Zugelassen nach EAD 0303-50-00-0402 (ehemals ETAG 005)
- ✓ Brandschutzklassifizierung B-s1,d0 (schwer entflammbar\*)
- ✓ Flexible Rissüberbrückung > 3 mm
- ✓ Lösemittelfrei
- ✓ Keine Geruchsbelästigung
- ✓ Optimiert auf manuelle Verarbeitung
- ✓ Perfekte Haftung (Adhäsion) auf nahezu allen Untergründen ohne Grundierung
- ✓ Hohe Flächenleistung, sehr ergiebig
- ✓ Schnelle Trocknungszeiten (4 – 5 Std.)
- ✓ Einzigartiges Preis- / Leistungsverhältnis

# MB PUReactive TX

MB PUReactive TX ist in zweifacher Hinsicht optimiert. Zum einen für vlies-armierte Detaillösungen, wo es sich dank seiner thixotropen Einstellung hervorragend an Durchdringungen und aufgehende Bauteile anarbeiten lässt. Dazu gehören bodentiefe Fenster über Flachdächern, Balkonen, Loggien und Laubengängen ebenso wie Sockel- und Putzabdichtungen. Zum anderen für gespritzte Flächenabdichtungen.



MB PUReactive TX zeigt bei der Spritzverarbeitung eine außerordentlich geringe Aerosolentwicklung, sodass auch auf dem Flachdach in aller Regel keine weiteren Schutzmaßnahmen gegen Verschmutzung der Umgebung erforderlich sind.

## ANWENDUNGSBEREICHE:

- ✓ Flachdächer, Balkone, Loggien, Laubengänge
- ✓ Unterwohnte und nicht unterwohnte Bereiche
- ✓ Neubau und Sanierung
- ✓ Vertikale Bereiche
- ✓ Materialübergänge
- ✓ Anschlüsse an Durchdringungen und aufgehende Bauteile
- ✓ Abdichtung bodentiefer Fenster über Flachdächern, Balkonen, Loggien, Laubengängen
- ✓ Sockel- und Putzabdichtung über Flachdächern, Balkonen, Loggien, Laubengängen

## EIGENSCHAFTEN:

- ✓ Zugelassen nach EAD 0303-50-00-0402 (ehemals ETAG 005)
- ✓ Brandschutzklassifizierung B-s1,d0 (schwer entflammbar\*)
- ✓ Flexible Rissüberbrückung > 3 mm
- ✓ Lösemittelfrei
- ✓ Keine Geruchsbelästigung
- ✓ Standfest
- ✓ Optimiert auf manuelle Verarbeitung und Spritzverarbeitung
- ✓ Perfekte Haftung (Adhäsion) auf nahezu allen Untergründen ohne Grundierung
- ✓ Hohe Flächenleistung, sehr ergiebig
- ✓ Schnelle Trocknungszeiten (4 – 5 Std.)
- ✓ Einzigartiges Preis- / Leistungsverhältnis

\* Mehr Infos dazu unter [www.remmers.com](http://www.remmers.com)



# MB PUReactive+



MB PUReactive+ ist die schnelle und wirtschaftliche Lösung im Neubau und der Sanierung, vor allem bei der Regeneration von Dachflächen. Das Produkt ist faserverstärkt. Die Fasern sorgen dafür, dass Zugkräfte, wie sie z. B. über Risse entstehen, vom Produkt schadensfrei aufgenommen werden können, ohne dass dafür zusätzlich ein Vlies eingebettet werden muss. Nachgewiesen wurde diese herausragende Eigenschaft über die Zulassung nach EAD 0303-50-00-0402 (ehemals ETAG 005) in den höchsten Leistungsklassen. Da die Verarbeitung ohne Vlieseinlage in den deutschen Regelwerken noch nicht vorgesehen ist, braucht es eine Sondervereinbarung mit dem Bauherrn. Für die Regeneration von Flachdächern ist dies nicht erforderlich. Ob in der Fläche oder an Details, MB PUReactive+ lässt sich händisch und auch mit Spritztechnik bestens verarbeiten.

## ANWENDUNGSBEREICHE:

- ✓ Flachdächer, Balkone, Loggien, Laubengänge
- ✓ Unterwohnte und nicht unterwohnte Bereiche
- ✓ Neubau und Sanierung
- ✓ Regeneration
- ✓ Vertikale Bereiche
- ✓ Materialübergänge
- ✓ Anschlüsse an Durchdringungen und aufgehende Bauteile
- ✓ Sockel- und Putzabdichtung über Flachdächern, Balkonen, Loggien, Laubengängen

## EIGENSCHAFTEN:

- ✓ Zugelassen nach EAD 0303-50-00-0402 (ehemals ETAG 005)
- ✓ Brandschutzklassifizierung B-s1,d0 (schwer entflammbar\*)
- ✓ Ohne Vlieseinlage zu verarbeiten
- ✓ Faserverstärkt
- ✓ Ein Material, wenig Arbeitsschritte
- ✓ Flexible Rissüberbrückung > 3 mm
- ✓ Lösemittelfrei
- ✓ Keine Geruchsbelästigung
- ✓ Spritzoptimiert
- ✓ Perfekte Haftung (Adhäsion) auf nahezu allen Untergründen ohne Grundierung
- ✓ Hohe Flächenleistung, sehr ergiebig
- ✓ Schnelle Trocknungszeiten (4 – 5 Std.)
- ✓ Einzigartiges Preis- / Leistungsverhältnis
- ✓ So wirtschaftlich wie eine Bahnenabdichtung

# Regeneration

## Haltbarkeit verlängern durch Überarbeitung mit MB PUReactive+

Flachdächer sollten in regelmäßigen Abständen inspiziert und ggf. gewartet werden, denn – so viel ist klar – auch die beste Flachdachabdichtung muss irgendwann alterungsbedingt überarbeitet werden. Geht man zu Beginn schon planvoll vor, sollte es gar nicht zu einer aufwändigen, kompletten Dachsanierung kommen. Es genügt in diesem Fall dann eine einfache, sogenannte „Regenerationslage“ aufzubringen.

### Aber was unterscheidet eine Regeneration eigentlich von einer Sanierung?

**Saniert wird**, wenn bereits ein Schaden entstanden ist. Verwendet werden dann Produkte, die die Funktionsfähigkeit vollumfänglich wiederherstellen müssen.

**Regeneriert wird**, wenn in nicht mehr allzu ferner Zukunft ein Schaden eintreten könnte. Dabei ist es nicht entscheidend, dass das eingesetzte Produkt die geforderte Funktionalität vollumfänglich mitbringt, sondern vielmehr, dass es die vorhandene und noch funktionsfähige Schicht ertüchtigt.



### Unsere Lösung für die Regeneration

MB PUReactive+ kann ohne Vlieseinlage direkt auf die vorbereitete Altabdichtung, wie z. B. Bitumen, PVC, EPDM, FPO usw. appliziert werden. Damit wird die Lebensdauer der Flachdachabdichtung verlängert und folgerichtig eine hohe Wirtschaftlichkeit garantiert. **Das ist Nachhaltigkeit und Sicherheit auf höchstem Niveau - die perfekte Lösung!**



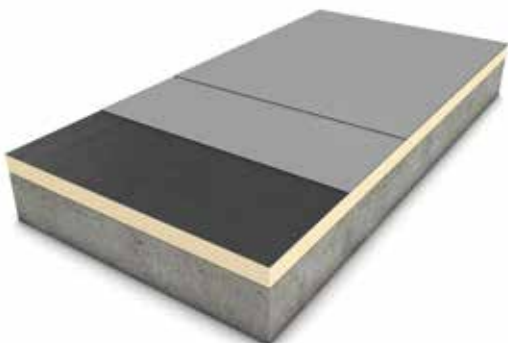


## Lang lebe das Dach!

Das deutsche Gebäudeenergiegesetz (GEG) legt fest, dass wenn mehr als 10 % einer Dachfläche von Sanierungsmaßnahmen betroffen sind, eine komplette energetische Sanierung erfolgen muss.

Das heißt, dass entsprechend dieses Gesetzes gedämmt werden muss. Wird eine Regeneration, im oben beschriebenen Sinne, nun fälschlicherweise als Sanierung beschrieben, so führt das rein formal dazu, dass ein nicht auf aktuellem Standard gedämmtes Dach energetisch ertüchtigt werden müsste – mit hohen, zusätzlichen Aufwänden.

Daher macht es Sinn, eine Regeneration auch als solche zu bezeichnen und auch produktseitig deutlich zu machen, dass es sich nicht um eine Sanierung handelt.



### Abdichtung mit MB PUReactive+ \*

Aufbau	Produkt /-details	Verbrauch
1 Regenerationslage (1. Lage)	MB PUReactive+	ca. 1,85 kg/m <sup>2</sup>
2 Regenerationslage (2. Lage)	MB PUReactive+	ca. 1,85 kg/m <sup>2</sup>

\* **Sondereinbarung:** Beim Einsatz von MB PUReactive+ als Abdichtungssystem erforderlich, nicht beim Einsatz als Regenerationslage



# Flächenabdichtung

## MB PUReactive + MB PUReactive TX

Mit MB PUReactive & MB PUReactive TX können alle gängigen Flachdächer sicher, schnell und wirtschaftlich abgedichtet werden. In klassischer Weise, mit Vlieseinlage. Das Vlies der MB PUReactive F-Serie ist in seinen Tränkungeigenschaften perfekt auf das Gesamtsystem abgestimmt.



### Abdichtung mit MB PUReactive

Aufbau	Produkt /-details	Verbrauch
1 Abdichtung (1. Lage)	MB PUReactive	ca. 1,50 kg/m <sup>2</sup>
2 Vlieseinlage	MB PUReactive F-Serie	ca. 110 g/m <sup>2</sup>
3 Abdichtung (2. Lage)	MB PUReactive	ca. 1,50 kg/m <sup>2</sup>

### Abdichtung mit MB PUReactive TX

Aufbau	Produkt /-details	Verbrauch
1 Abdichtung (1. Lage)	MB PUReactive TX	ca. 1,50 kg/m <sup>2</sup>
2 Vlieseinlage	MB PUReactive F-Serie	ca. 110 g/m <sup>2</sup>
3 Abdichtung (2. Lage)	MB PUReactive TX	ca. 1,50 kg/m <sup>2</sup>





#### Informationen zur richtigen Grundierung

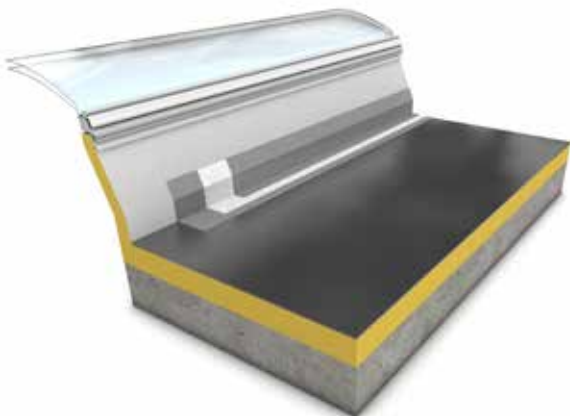
Ausführliche Angaben und Empfehlungen für eine optimale Untergrundvorbehandlung beim Einsatz der MB PUReactive-Familie finden Sie hier oder auf [www.remmers.com](http://www.remmers.com)



## Detaillösungen

### MB PUReactive TX

Für die Anarbeitung aufgehender Bauteile sind speziell eingestellte Abdichtungsstoffe erforderlich, die ein Abrutschen des Materials verhindern. Das standfeste MB PUReactive TX ist hierfür entwickelt und dichtet die unterschiedlichsten Untergründe und Konstruktionen sicher ab. Auch bei noch vorhandener Altabdichtung können Wandanschlüsse, Lichtkuppel, Träger und andere aufgehende Bauteile hervorragend mit MB PUReactive TX abgedichtet werden. Das Material ist standfest eingestellt, läuft nicht ab, und haftet auf fast allen Untergründen ohne Grundierung. **Für genauere Informationen zu vorbereitenden Maßnahmen empfiehlt sich ein Blick in die Grundierungsempfehlung.**



#### Abdichtung mit MB PUReactive TX

Aufbau	Produkt /-details	Verbrauch
1 Abdichtung (1. Lage)	MB PUReactive TX	ca. 1,50 kg/m <sup>2</sup>
2 Vlieseinlage	MB PUReactive F-Serie	ca. 110 g/m <sup>2</sup>
3 Abdichtung (2. Lage)	MB PUReactive TX	ca. 1,50 kg/m <sup>2</sup>

# Wir machen, damit Sie machen können

## Was Sie auch vorhaben:

Wir bei Remmers tun alles, um Sie, Ihre Arbeit, Ihr Projekt, Ihre Idee, Ihre Vision persönlich ans Ziel zu bringen.

Wir stehen nie still und gehen für Sie immer noch einen Schritt weiter.

Wir treiben die Produkte und Leistungen von morgen voran. Und machen uns stark für eine nachhaltige Entwicklung.

Denn wir sind überzeugt und wissen aus über 70 Jahren Erfahrung: Fortschritt kommt von Machen, Erfolg kommt von Machen, Zukunft kommt von Machen.

Was können wir für Sie machen?  
Sprechen Sie mit uns.



„Hör nie auf,  
anzufangen und  
fang nie an,  
aufzuhören.“

Leitspruch  
Bernhard Remmers,  
Gründer

Remmers ist einer der führenden Spezialisten für bauchemische Produkte, Holzfarben und -lacke sowie Industrielacke. 1949 von Bernhard Remmers gegründet, sind wir bis heute ein unabhängiges, inhabergeführtes Familienunternehmen. Unser Hauptsitz liegt im niedersächsischen Lönigen, hier haben wir unsere Wurzeln. Gleichzeitig sind wir international mit 18 Tochtergesellschaften aktiv.



**Außergewöhnliche  
Leistungs- und  
Produktbandbreite**



**Maßgeschneiderte  
Lösungen**



**Produktion in  
Deutschland**

**≈ 1.600**

**Topqualifizierte  
Fachkräfte  
europaweit**

## Was wir alles mehr für Sie machen



**Persönlicher Service  
vor Ort**



**Digitale Services**



**24-h- Lieferung  
innerhalb DE**



**Remmers  
System-Garantie**



**Kompetenzzentren,  
Training- und Service  
Center**



**Bernhard Remmers  
Akademie**



**Remmers  
Fachplanung**



**Bernhard Remmers  
Institut für Analytik**

**Machen!  
Machen!  
Machen!**

# Wir sind schnell und persönlich für Sie da

## **Kundenservice:**

Bauten- & Bodenschutz: +49 5432 83-300

Roofing: +49 5432 83-300

Holzfarben & Lacke: +49 5432 83-200

## **My Remmers App:**

mit Videochat Funktion

Download über App-Store/Google Play

## **Remmers Technikerservice:**

Bauten- & Bodenschutz: +49 5432 83-900

Roofing: +49 5432 83-900

Holzfarben & Lacke: +49 5432 83-821

**Erleben Sie uns und was wir für Sie machen:**



Änderungen vorbehalten. Rechtsrelevant ist das jeweils gültige Technische Merkblatt. Farbtonabweichungen sind möglich.  
Weltweite Ansprechpartner:  
[www.remmers.com/remmers-worldwide](http://www.remmers.com/remmers-worldwide)

**Remmers GmbH**  
Bernhard-Remmers-Straße 13  
49624 Lönningen  
+49 (0) 54 32/83-0