

# STRUKTURBESCHICHTUNGEN

## TX FLOOR 01 – Textured Floor Coating Strukturbeschichtung

Strukturbeschichtung (Noppenbelag) für mittel-schwere mechanische Belastungen.

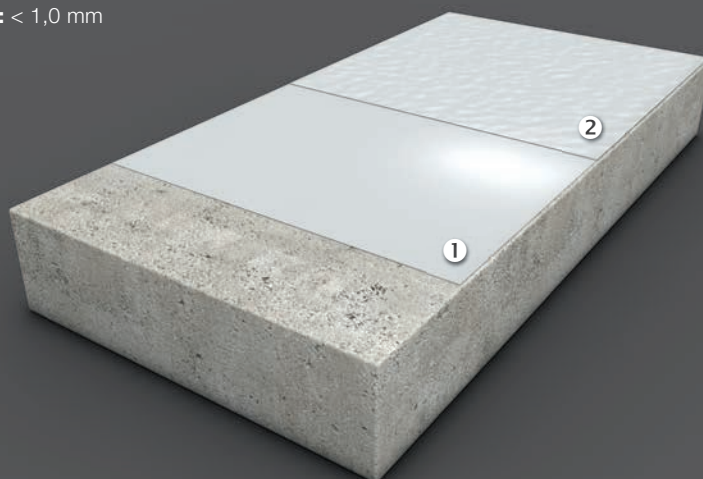
**Systemschichtdicke:** < 1,0 mm

### Eigenschaften

- Gute Reinigungsfähigkeit bei gleichzeitig guter Trittsicherheit R9
- Hohe Abriebbeständigkeit
- Strapazierfähige Oberfläche

### Anwendung

- Automobilbau
- Maschinenbau
- Werkstätten



	Aufbau	Produktbezeichnung	Verbrauch
1	Pigmentierte Grundierung	Epoxy Primer PF New	ca. 0,4 kg/m <sup>2</sup>
	Optionale pigmentierte Kratzspachtelung	Epoxy Primer PF New + Füllstoff (z. B. Quarz 01/03)	ca. 1,0 kg/m <sup>2</sup> ca. 0,5 kg/m <sup>2</sup>
2	Beschichtung	Epoxy HD Color TX	ca. 0,6 kg/m <sup>2</sup>





## TX FLOOR SIC 01 – Textured Floor Coating Strukturbeschichtung mit Siliziumcarbid

Hartkornbelag mit strukturierter Oberfläche (Hartkorn-Noppenbelag) für mittlere mechanische Belastungen.

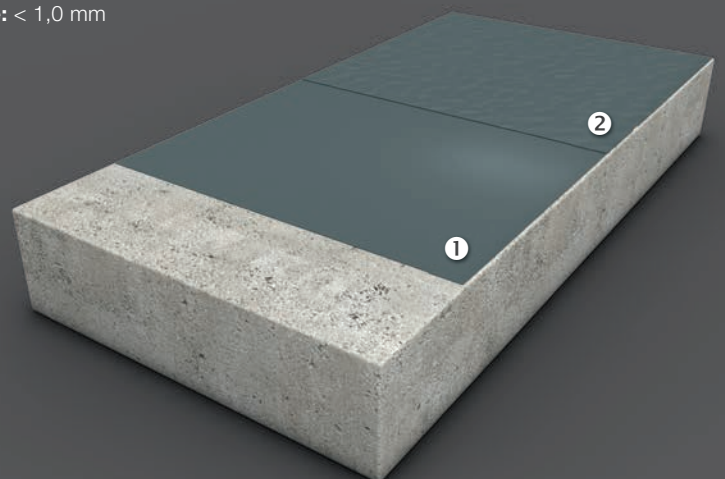
**Systemschichtdicke:** < 1,0 mm

### Eigenschaften

- Hohe Verschleißfestigkeit
- Rutschhemmende Oberfläche R 10
- Ableitfähige Variante möglich

### Anwendung

- Anlagenbau
- Elektroindustrie
- Metallbauindustrie



	Aufbau	Produktbezeichnung	Verbrauch
1	Pigmentierte Grundierung	Epoxy Primer PF new	ca. 0,4 kg/m <sup>2</sup>
	Optionale Kratzspachtelung	Epoxy Primer PF new + Füllstoff (z. B. Quarz 01/03)	ca. 1,0 kg/m <sup>2</sup> ca. 0,5 kg/m <sup>2</sup>
2	Beschichtung	Epoxy SIC Color Top	ca. 0,6 kg/m <sup>2</sup>