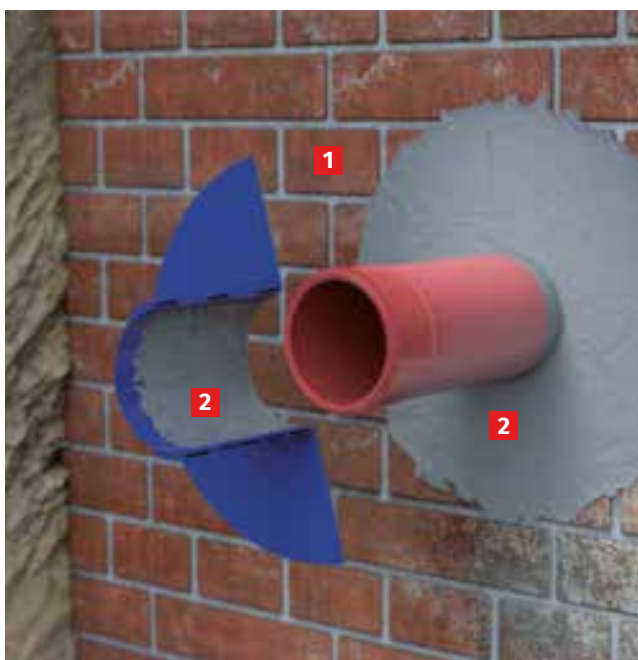


Rohrdurchführungen

Durchdringungen im Außenbereich sicher abdichten

Je extremer die Belastung, desto mehr muss auf die Sicherheit in den besonders sensiblen Bereichen einer Bauwerksabdichtung geachtet werden. Insbesondere gehören hierzu Durchdringungen. Sie sind ein potenzieller „neuralgischer Punkt“. Das Remmers Rohrflansch-System ist nachweislich bis zu einer Eintauchtiefe von bis zu 5 m Wassersäule dicht.

Dazu wird der Rohrflansch dauerhaft und sicher mit Untergrund und Rohr verklebt. Diese Ausführung gewährleistet einen optimalen Verbund zwischen der Rohrdurchführung, dem Rohrflansch und BIT 2K [basic], MB 2K oder anderen Produkten der MB-Produktreihe.



1 Untergrund vorbereiten

Untergrund muss aufgeraut, trocken und staubfrei sein. Das Rohr so fixieren, dass es sich während der Abdichtungsarbeiten nicht bewegt.

2 Flanschkleber auftragen

Kleber auf Rohrflansch und mineralischem Untergrund auftragen.

3 Rohrflansch anbringen

Beide Halbschalen um das Rohr zusammenklippen und leicht drehend auf den Untergrund schieben. Anschließend Bauwerksabdichtung aus MB-Produktreihe oder BIT 2K [basic] auftragen.