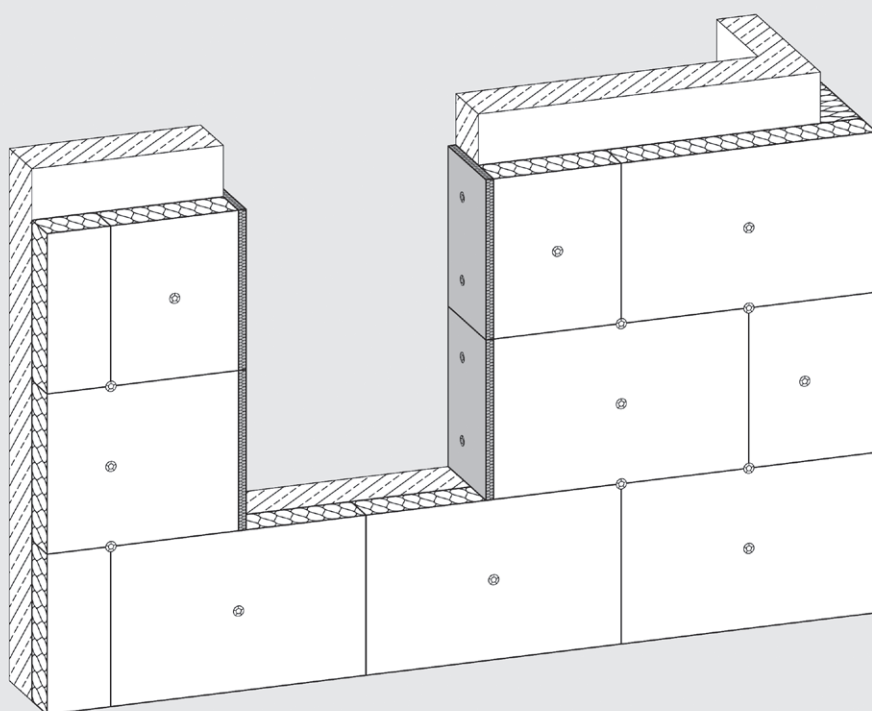


Laibungsplatte Fixrock® 035 LB

Technisches Datenblatt



Formstabile Laibungsplatte aus Steinwolle für die Dämmung von Fenster- und Türleibungen in vorgehängten hinterlüfteten Fassaden.

- Wärmedämmstoff für Gebäude – werkmäßig hergestellte Mineralwolle (MW) gem. DIN EN 13162
- nichtbrennbar
- Schmelzpunkt > 1000 °C
- nicht glimmend
- wärme- und schalldämmend
- durchgehend wasserabweisend
- diffusionsoffen
- recycelbar



Laibungsplatte Fixrock® 035 LB

Anwendungsbereich

Wärme-, Schall- und Brandschutz von Fenster- und Tür-laibungen in vorgehängten hinterlüfteten Fassaden.

Anwendungsempfehlung

Fassadenbekleidungen mit Fugenbreiten ≤ 5 mm bzw. geschlossenen Fugen.

Lieferprogramm

Dicke mm	m ² /Paket	m ² /Großgebinde	R-Wert ¹⁾ m ² K/W
30	10,0	240,0	0,85
40	7,5	180,0	1,10
50	7,5	150,0	1,40

Plattenformat L x B (mm): 1000 x 625

¹⁾ Bemessungswert

Technische Daten

	Zeichen	Beschreibung/Messwert	Norm/Vorschrift
Anwendungsgebiet	WAB	Außendämmung der Wand hinter Bekleidung	DIN 4108-10
Brandverhalten (Euroklasse)		nichtbrennbar, A1	DIN EN 13501-1
Glimmverhalten		keine Neigung zu kontinuierlichem Schwelen	DIN EN 16733
Schmelzpunkt		> 1000 °C	DIN 4102-17
Nennwert der Wärmeleitfähigkeit	λ_D	0,034 W/(m·K)	DIN EN 13162
Bemessungswert der Wärmeleitfähigkeit	λ	0,035 W/(m·K)	DIN 4108-4:2017-03
Grenzabmaße für die Dicken	Ti	T3	DIN EN 823
Druckspannung bei 10 % Stauchung	CS(10) 0,5	$\sigma_{10} \geq 0,5$ kPa	DIN EN 826
Zugfestigkeit senkrecht zur Plattenebene	TR 1	$\sigma_{mt} \geq 1$ kPa	DIN EN 1607
Langzeitige Wasseraufnahme	WL(P)	WL(P)	DIN EN 13162
Längenbezogener Strömungswiderstand	AFr5	≥ 5 kPa · s/m ²	DIN EN ISO 29053
Wasserdampf-Diffusionswiderstandszahl	MU 1	$\mu = 1$	DIN EN 12086

Bezeichnungsschlüssel gem. DIN EN 13162: MW-EN 13162-T3-CS(10)0,5-TR1-WL(P)-AFr5-MU1
KEYMARK Güteüberwachung

DEUTSCHE ROCKWOOL GmbH & Co. KG

Postfach 0749 · 45957 Gladbeck

T +49 (0) 2043 4080 · F +49 (0) 2043 408444

info@rockwool.com · www.rockwool.de



Unsere technischen Informationen geben den Stand unseres Wissens und unserer Erfahrung zum Zeitpunkt der Drucklegung wieder, verwenden Sie bitte deshalb die jeweils neueste Auflage, da sich Erfahrungs- und Wissensstand stets weiterentwickeln. In Zweifelsfällen setzen Sie sich bitte mit uns in Verbindung. Beschriebene Anwendungsbeispiele können besondere Verhältnisse des Einzelfalles nicht berücksichtigen und erfolgen daher ohne Haftung. Unseren Geschäftsbeziehungen mit Ihnen liegen stets unsere Allgemeinen Verkaufs-, Lieferungs- und Zahlungsbedingungen in der jeweils neuesten Fassung zugrunde, die Sie unter www.rockwool.de finden. Auf Anfrage senden wir Ihnen die AGBs auch gerne zu.