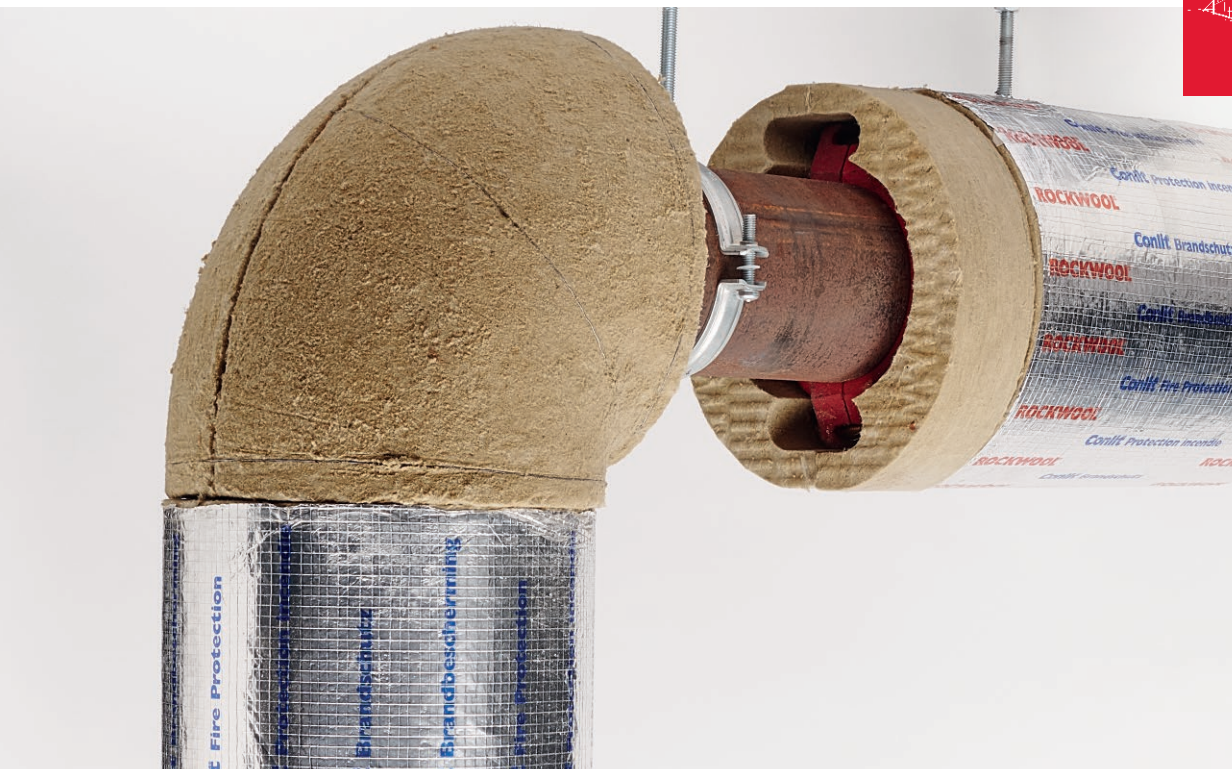


# Conlit® PS 150 Sprinkler System

Technisches Datenblatt



Das Conlit Sprinklersystem wurde speziell für die Brandschutzbekleidung von Feuerlöschleitungen und Sprinklerzuleitungen sowie für deren Rohrbögen und Rohrkupplungen entwickelt. Die Conlit PS 150 Sprinkler Section ist eine hochwertige Rohrschale aus konzentrisch gewickelter Steinwolle die mit einer gitternetzverstärkten Aluminiumfolie kaschiert und mit einem selbstklebenden Üblappungsstreifen versehen ist. Das Rohrkupplungsformteil Conlit PS 150 Sprinkler Cap sowie der Conlit PS 150 Sprinkler Bogen sind hochwertige vorkonfektionierte Dämmkomponenten, die sich exakt den Geometrien der gängigen Rohrdimensionen anpassen.

- nichtbrennbar
- wärmedämmend
- schallentkoppelnd
- dampfbremsend
- formbeständig
- wasserabweisend
- einfache und schnelle Installation
- recycelbar



# Conlit® PS 150 Sprinkler System

## Anwendungsbereiche

Erhöhung der Feuerwiderstandsdauer von F 90 Feuerlöschleitungen und Sprinklerzuleitungen aus Stahl oder Hartkupfer sowie den dazu gehörenden Rohrkupplungen und Rohrbögen.

## Verwendbarkeitsnachweise:

Feuerwiderstandsfähige Bekleidung von Sprinkler- und Feuerlöschleitungen Gutachterliche Stellungnahme: GA-2011/159d Nau

Bauprodukte:  
P-MPA-E-02-507  
P-NDS04-417

## Lieferprogramm

Für Rohrleitungen mm	Dämmdicken mm	Section Stk./VE	Cap Stk./VE	Bogen Stk./VE
60,3	60	4	4	6
76,1	60	3	4	4
88,9	60	3	4	3
114,3	60	2	4	2
139,7				1
168,3	40	1		1
219,0	40	1		
253,0	40	1		
305,0	40	1		

Für weitere Rohrdimensionen können die Produkte Conlit Steelprotect Section und Conlit Steelprotect Section Alu verwendet werden.

## Technische Daten

	Zeichen	Beschreibung/Messwert	Norm/Vorschrift
Brandverhalten	A2	nichtbrennbar	DIN 4102-1
Schmelzpunkt		> 1000 °C	DIN 4102-17
Glimmverhalten		keine Neigung zu kontinuierlichem Schwelen	DIN EN 16733
Obere Anwendungstemperatur		Steinwolleseite bis 250 °C Aluminiumseite bis 80 °C	
Spezifische Wärmekapazität	C <sub>p</sub>	0,84 kJ/(kgK)	
AS-Qualität		Anwendung in Verbindung mit austenitischen Stählen	DIN EN 13468 und AGI Q 132
Silikonfrei		frei von lackbenetzungsstörenden Substanzen	gemäß VW-Test 3.10.7
Hydrophobierung		Wasseraufnahme ≤ 1 kg/m <sup>2</sup>	DIN EN 13472

Technische Daten jeweils bezogen auf den Herstellungszeitpunkt.

## DEUTSCHE ROCKWOOL GmbH & Co. KG

Postfach 0749 · 45957 Gladbeck

T +49 (0) 2043 4080 · F +49 (0) 2043 408444

info@rockwool.com · www.rockwool.de



Unsere technischen Informationen geben den Stand unseres Wissens und unserer Erfahrung zum Zeitpunkt der Drucklegung wieder, verwenden Sie bitte deshalb die jeweils neueste Auflage, da sich Erfahrungs- und Wissensstand stets weiterentwickeln. In Zweifelsfällen setzen Sie sich bitte mit uns in Verbindung. Beschriebene Anwendungsbeispiele können besondere Verhältnisse des Einzelfalles nicht berücksichtigen und erfolgen daher ohne Haftung. Unseren Geschäftsbeziehungen mit Ihnen liegen stets unsere Allgemeinen Verkaufs-, Lieferungs- und Zahlungsbedingungen in der jeweils neuesten Fassung zugrunde, die Sie unter [www.rockwool.de](http://www.rockwool.de) finden. Auf Anfrage senden wir Ihnen die AGBs auch gerne zu.