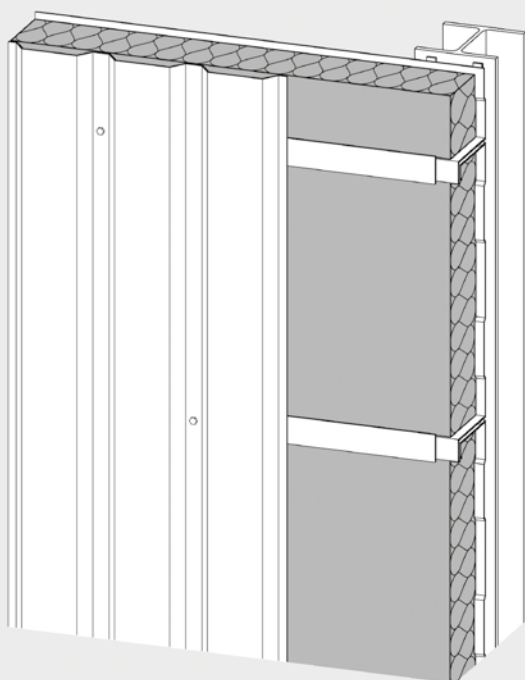
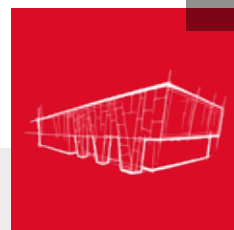


Kassetten-Dämmplatte Steelrock® 035

Technisches Datenblatt



Kunstharzgebundene Steinwolle-Dämmplatte mit hoher Wärme- und Schalldämmwirkung. Sie ist elastisch und passt sich fugenlos der Konstruktion an.

- Wärmedämmstoff für Gebäude – werkmäßig hergestellte Mineralwolle (MW) gem. DIN EN 13162
- nichtbrennbar
- Schmelzpunkt > 1000 °C
- nicht glimmend
- wärme- und schalldämmend
- schallabsorbierend
- durchgehend wasserabweisend
- diffusionsoffen
- schnell und einfach zu verarbeiten
- recycelbar



Kassetten-Dämmplatte Steelrock® 035

Anwendungsbereich

Wärme-, Schall- und vorbeugender Brandschutz bei zweischaligen Außenwänden mit Stahlkassettenprofilen. Wasserabweisend über den gesamten Querschnitt, deshalb keine Durchfeuchtung durch Witterungseinfluss während der Montage.

Lieferprogramm

Einzelpakete

Dicke mm	m ² /Paket	m ² /Paket	R-Wert ¹ m ² K/W
80	3,0	3,6	2,25
100	3,0	3,6	2,85
120	2,5	3,0	3,40
140	2,0	2,4	4,00
160	1,5	1,8	4,55

Plattenformat: L × B (mm): 1000 × 500 1000 × 600 ¹Bemessungswert

Großgebände Rockpack

Dicke mm	m ² /Rockpack	m ² /Rockpack	R-Wert ¹ m ² K/W
80	75,0	86,4	2,25
100	60,0	72,0	2,85
120	50,0	60,0	3,40
140	40,0	48,0	4,00
160	36,0	43,2	4,55

Plattenformat: L × B (mm): 1000 × 500 1000 × 600 ¹Bemessungswert

Technische Daten

	Zeichen	Beschreibung/Messwert	Norm/Vorschrift
Anwendungsgebiet	WAB	Außendämmung der Wand hinter Bekleidung	DIN 4108-10
Brandverhalten (Euroklasse)		nichtbrennbar, A1	DIN EN 13501-1
Glimmverhalten		keine Neigung zu kontinuierlichem Schwelen	DIN EN 16733
Temperaturverhalten		Schmelzpunkt der Steinwolle > 1000 °C, ab ca. 200 °C Bindemittelverflüchtigung	DIN 4102-17
Nennwert der Wärmeleitfähigkeit	λ _D	0,034 W/(m·K)	DIN EN 13162
Bemessungswert der Wärmeleitfähigkeit	λ	0,035 W/(m·K)	DIN 4108-4:2017-03
Wasserdampf-Diffusionswiderstandszahl	MU 1	μ = 1	DIN EN 12086
Längenbezogener Strömungswiderstand	AF, 12	r ≥ 12 kPa · s/m ²	DIN EN ISO 29053

Bezeichnungsschlüssel gem. DIN EN 13162: MW-EN 13162-T3-TR1-WL(P)-AFr12-MU1
 KEYMARK Güteüberwachung

DEUTSCHE ROCKWOOL GmbH & Co. KG

Postfach 0749 · 45957 Gladbeck

T +49 (0) 2043 4080 · F +49 (0) 2043 408444

info@rockwool.com · www.rockwool.de



Unsere technischen Informationen geben den Stand unseres Wissens und unserer Erfahrung zum Zeitpunkt der Drucklegung wieder, verwenden Sie bitte deshalb die jeweils neueste Auflage, da sich Erfahrungs- und Wissensstand stets weiterentwickeln. In Zweifelsfällen setzen Sie sich bitte mit uns in Verbindung. Beschriebene Anwendungsbeispiele können besondere Verhältnisse des Einzelfalles nicht berücksichtigen und erfolgen daher ohne Haftung. Unseren Geschäftsbeziehungen mit Ihnen liegen stets unsere Allgemeinen Verkaufs-, Lieferungs- und Zahlungsbedingungen in der jeweils neuesten Fassung zugrunde, die Sie unter www.rockwool.de finden. Auf Anfrage senden wir Ihnen die AGBs auch gerne zu.