



Edle Hölzer und Dekore schaffen ein warmes, elegantes Ambiente. Wählen Sie für ein harmonisches Gesamtbild unsere blockverleimte oder keilgezinkte Buche mit farbig gebeizter Oberfläche. Fünf ausgesuchte Farbtöne stehen zur Wahl – Ihr persönlicher Stil entscheidet.

MASSIVE LAUBHÖLZER



Buche bunt, keilgezinkt, gedämpft

Das Standardholz für unsere Stahl-Holz- und Ganzholztreppen. Unterschiedlich kurze, farblich nicht sortierte Lamellen werden keilgezinkt verleimt. Durch die gewellten Farbunterschiede fügt sich diese ökologisch sinnvolle Variante dekorativ in die meisten Wohnumfelder ein.



Buche gedämpft

Gedämpft heller bis rötlicher Farbton, teils mit zoniger oder wolkiger, gestufter rotbrauner Kernfärbung. Feinporige und homogene Struktur ohne Zeichnung, mit Ausnahme der Spiegel auf den Radialflächen. Zum gelblich satten Farbton nachdunkelnd.



Nussbaum bunt, keilgezinkt

Ein sehr geschätztes und hartes Holz mit eleganter Ausstrahlung. Helle und dunkle Brauntöne mit einer lebendigen Oberflächenstruktur machen es sehr dekorativ.



Ahorn (kanadisch)

Ein ausgezeichnetes Holz in unserem Programm. Härter noch als Eiche, mit hellem Farbton, gleichmäßiger, zuweilen „geriegelter“ Oberfläche und aufgelockerter, leichter Maserung mit grauen oder graubraunen Farbeinschlüssen.



Ahorn bunt, keilgezinkt (europäisch)

Eine interessante Alternative zu unserem blockverleimten kanadischen Ahorn. Das Ahornholz stammt aus Mittel- bis Südeuropa. Es ist ein sehr helles Holz, manchmal strohgelb. Es ist regelmäßig fein gemasert und teilweise mit geriegelter Textur.



Birke bunt, keilgezinkt

Ein häufig gewähltes Holz für unsere Treppenstufen. Nur mit kurzen, farblich nicht sortierten, keilgezinkten Lamellen lieferbar. Durch den gewellten Farbunterschied der einzelnen Lamellen ist diese ökologisch sinnvolle Stufe äußerst interessant.



Hölzer mit diesem Symbol zeichnen sich besonders durch Nachhaltigkeit und Umweltfreundlichkeit aus. Bambus z.B., ein Plantagenholz, produziert durch sein schnelles Wachstum mehr Sauerstoff als die meisten anderen Pflanzen. Rubberwood ist ein Nebenprodukt der Kautschukgewinnung: Die Bäume werden gefällt, wenn nach ca. 30 Jahren der Kautschukertrag nachlässt.



natur



Eiche

Mit das strapazierfähigste und härteste Holz im Treppenbau. Splint- und Kernholz deutlich abgesetzt, nachdunkelnd, grobporig und mit prägnant gestreiftem und gefladertem Bild.



natur

Lamellenbreite
in der Regel
4 cm (±2)



Eiche bunt, keilgezinkt

Dank seiner Strapazierfähigkeit und Härte ein ideales Holz für den Treppenbau. Typisch für Eiche ist ein heller, braungelb-grünlicher Naturton. Er dunkelt im Laufe der Jahre etwas nach. Es ist grobporig mit prägnanter, gestreifter bzw. gefladeter Zeichnung.



natur

Mahagoni

Dieses Holz wird für unsere Treppenstufen nach wie vor sehr oft gewählt. Rotbraun, leicht nachdunkelnd. Lebhaftige Struktur, in der Regel ast- und fehlerfrei. Durch Struktur, Färbung und Glanz ergibt sich ein besonders dekoratives Holzbild.



Esche

Ein ideales, sehr hartes Holz für den Treppenbau, hell bis gelblich im Farbton, nachdunkelnd. Große Farbunterschiede zwischen Kern-, Splintholz und Maserung sind möglich. Grobporig und mit markanter, gestreifter bzw. gefladeter Oberfläche.



Kirschbaum bunt, keilgezinkt

Dank seiner Festigkeits- und Elastizitätseigenschaften eignet sich dieses Holz für den Treppenbau. Durch seine feine Maserung und den nachdunkelnden Farbton gewinnt das Kirschholz noch an Eleganz und Exklusivität. Es ist feinporig und mit zarter, bisweilen auch geflammter Zeichnung.



Rubberwood bunt, keilgezinkt

Ein bewährtes Holz in unserem Programm, das ökologisch sinnvoll angebaut wird. Rubberwood wird alle 25 bis 30 Jahre gefällt und wieder neu angepflanzt. Die Lamellenbreite ist z.T. unterschiedlich, in der Länge keilgezinkt.

BAMBUS UND NADELHÖLZER

Bambus ist ein sehr schnell nachwachsender Rohstoff. Bei der Verarbeitung zu Plattenware entstehen durch Wärmeeinwirkung unterschiedliche Farbabstufungen. Das sehr belastbare Material gilt als exklusiv und ist etwas für Designpuristen.



Bambus hell



Bambus dunkel



Bambus coffee



natur



Fichte

Hell bis gelblich im Farbton, ohne Unterschiede zwischen Splint- und Kernholz. Maserungsabweichungen und Äste möglich. Mit harten (bräunlichen unter Lichteinfluss bis gelblich braun nachdunkelnden) und weichen (weißlichen) Jahresringen.



natur



Kiefer bunt, keilgezinkt

Hell bis gelb-rötlich-weiß im Farbton. Mit markanter, gestreifter und gefladerter Oberfläche. Splint- und Kernholz farblich deutlich verschieden. Maserungsabweichungen und Äste möglich.



Wir verwenden Öle, die auf Basis natürlicher, nachwachsender Rohstoffe hergestellt werden und komplett schadstofffrei sind. Dank der einzigartigen Technologie der Öle erreicht man langlebige und belastbare Oberflächen.

EICHE GEÖLT

Das harte, offenporige Eichenholz eignet sich besonders gut zum Farbölen, da es die Pigmente gut annimmt und sehr formstabil ist. Eiche wird sowohl im klassischen als auch im modernen Wohnambiente gerne eingesetzt.

Alle geölten Treppenstufen sind in blockverleimter oder keilgezinkter Ausführung lieferbar.



Eiche geölt - Optik Kalkeiche



Eiche geölt - Optik Karamelleiche



Eiche geölt - Optik Toneiche



Eiche geölt - Optik Mooreiche



Eiche geölt - Optik Sumpfeiche



Eiche geölt - Optik Raucheiche

Keinen passenden Farbton gefunden?
Optional können wir Ihnen auch Einfärbungen nach Mustervorlage anbieten.

Durch den Einsatz von traditionellen handwerklichen Techniken erhalten die Stufen einen unregelmäßigen Farbton und die Maserung schimmert leicht durch. Aber auch der Farbton verändert sich mit der Zeit: Helle Farben dunkeln leicht nach, dunkle bleichen etwas aus, so erhalten die Stufen erst nach einiger Zeit ihren eigentlichen, unverwechselbaren Charakter.

MASSIVE EDELHÖLZER GEBEIZT

Buche Trendline keilgezinkt

Oberfläche gebeizt
Sonderanfertigung gegen Aufpreis



Farbton: coffee



Farbton: mocca



Farbton: nero



Farbton: maron

Buche Trendline blockverleimt

Oberfläche gebeizt
Sonderanfertigung gegen Aufpreis



Farbton: coffee



Farbton: mocca



Farbton: nero



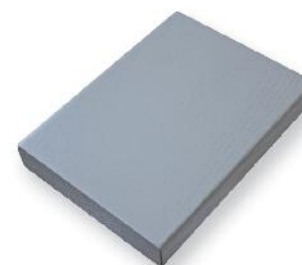
Farbton: maron

Esche gebeizt blockverleimt

Sie können wählen, ob Sie die Farbe der Esche-Stufen ganz natürlich wollen oder farbig gebeizt.



Farbton: tauweiß



Farbton: grau



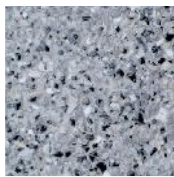
Farbton: schwarz

Keinen passenden Farbton gefunden?
Optional können wir Ihnen auch Einfärbungen nach Mustervorlage anbieten.

MULTICOLORSTUFEN



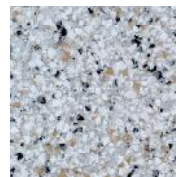
Granit hell



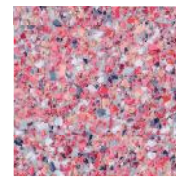
Granit dunkel



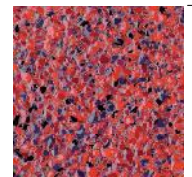
Diorit



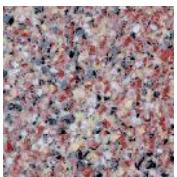
Syenit



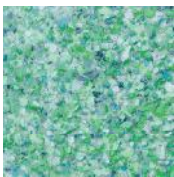
Softrot



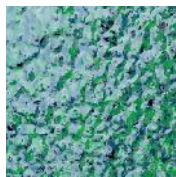
Rot



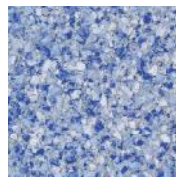
Monzonit



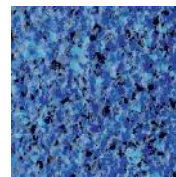
Softgrün



Grün



Softblau



Blau



Weiß

Fuchs-Treppen bietet eine fortschrittliche Möglichkeit der Treppengestaltung mit Multicolor-Stufen. Das neue Design mit seinem hochwertigen Strukturaufbau vereint individuelle Optik mit den Vorteilen eines innovativen Werkstoffverbundes. Dieser zeichnet sich durch ein geringeres Gewicht, angenehme Haptik, Fußwärme und eine hohe Abriebfestigkeit aus. Die umfangreiche Farbpalette lässt kaum Wünsche offen.