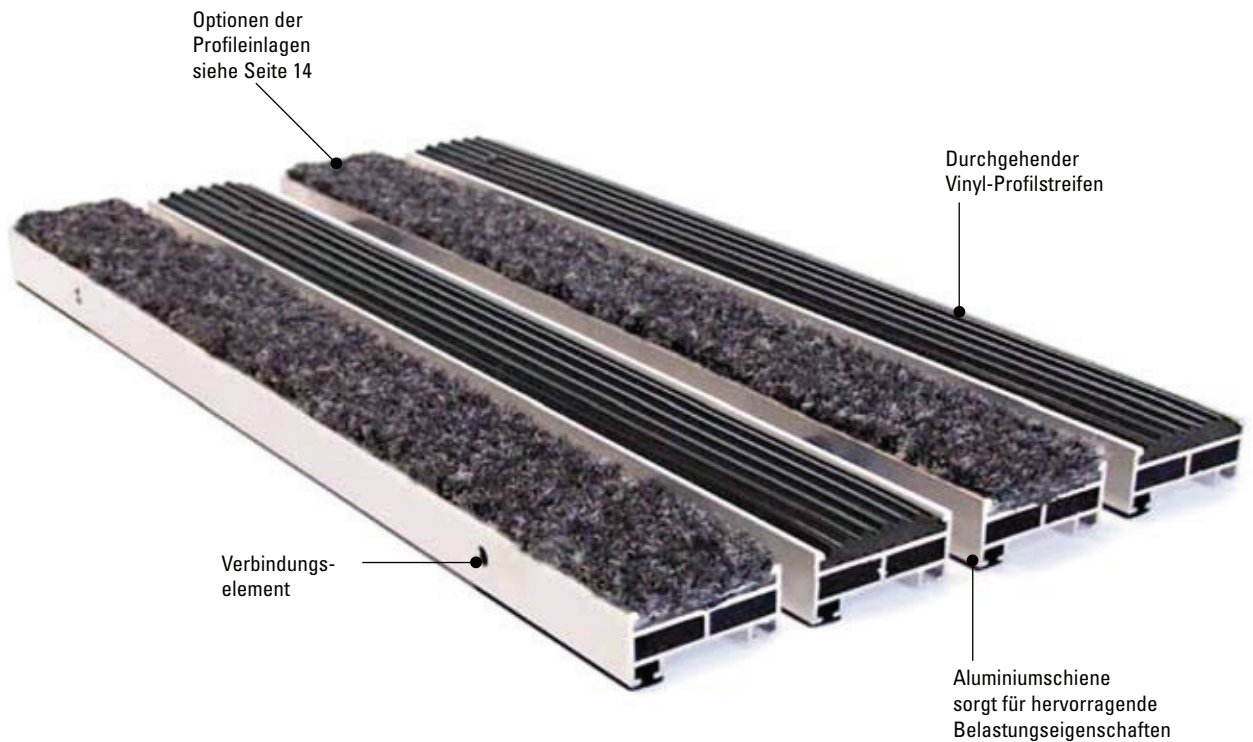


Ecomat®

Die Preiswerte

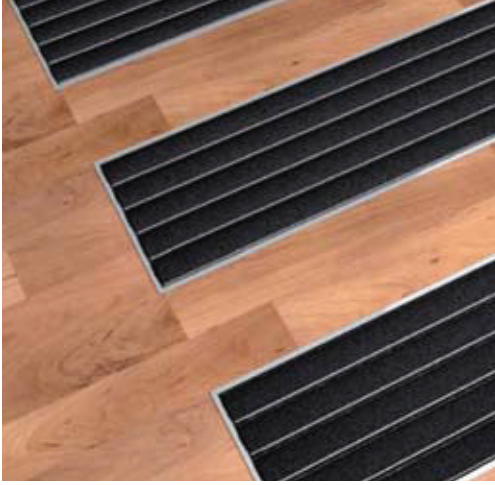


Ecomat®

Die CS ECOMAT® basiert auf Aluminiumprofile welche mit einem Gummi verbunden sind. Die Matte vereint hohe Funktionalität mit Luxus und Eleganz.

Die Matte hat eine Höhe von 17 mm und der Einbau erfolgt gleich wie bei der CS PEDILUXE®. Sie eignet sich für Bereiche mit mäßiger Freqventierung, wie Büros, Hotels, Banken und Privathäusern.





Technische Einzelheiten

Mattentiefe: 17 mm

Rahmentiefe: 20 mm (Rahmenbreite: 7 mm)

Beläge: Teppich (Antistatisches Polyamid 6.6) und Vinyl

Sicherheitsklasse DIN 53375-R

Temperaturbereich: -30° C bis +50° C

Lichteinheit: ISO-05.B02: 6Blue

Haltbarkeit: Hexapod BS 6659 Part1x2 (1986)

Lisson Tretrad DIN 54322 / Brandklasse DIN 4102

Part 1 (1981 B1, DIN 4102 Part 14 (1990) B1

Profilmaterial Farben: Alu-Roh.

Rahmen Farben: Alu-Roh.

Schlüsselmerkmale: extrem geringer Geräuschpegel, sehr gut befahrbar (z.B. von Einkaufswagen), passt in die meisten bereits vorhandenen Mattenmulden, leichtes Zusammenrollen

Belastbarkeit: für Bereiche mit mäßiger Frequentierung, 180 kg/qm

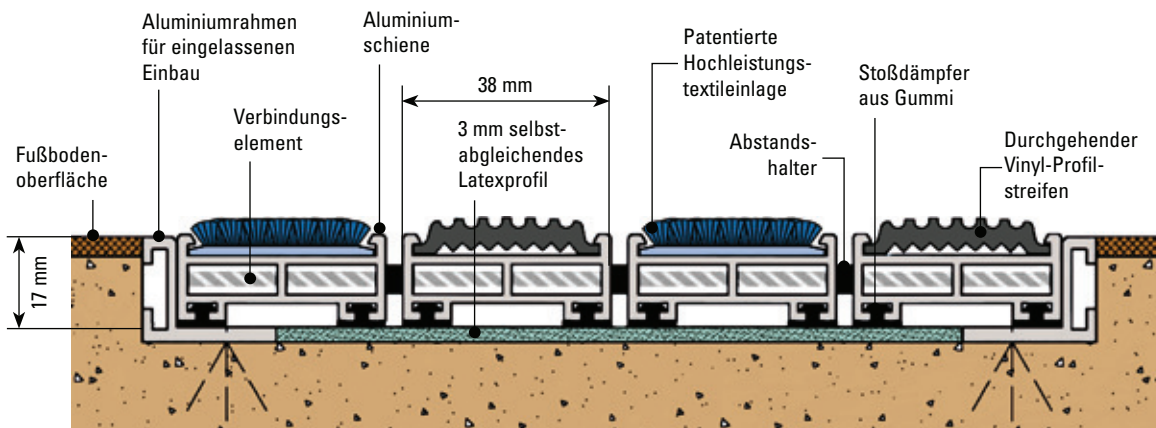
Einsatzgebiete

Bürogebäude, Hotels, Banken, Privathäusern etc.

Ausschreibungstext

Liefere und montiere eine CS ECOMAT® Eingangsmatte aus Aluminium-Profilschienen, die mit Scharnieren verbunden sind und Einbau eines Aluminiumrahmens. Mattentiefe 17 mm, Rahmentiefe 20 mm mit Eckschnappbefestigung. Belag: aus aktuellem Lieferprogramm des Herstellers

Farben: aus aktueller Farbkarte des Herstellers, nach Wahl des AG



Ecomat®