



# Fensterfugenabdichtung

Mit den selbstklebenden Hanno®-Folienbändern DUO Easy 240, FA Easy und FI Easy sowie deren „+“-Varianten

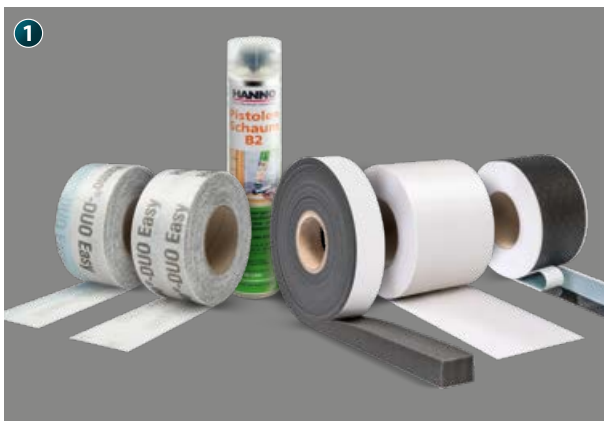


**HANNO**

# Hanno<sup>®</sup>-Folienbänder

Die Folienbänder der Serien Hanno<sup>®</sup>-Folienband DUO Easy 240, FA Easy und FI Easy sind vollflächig mit einer Klebeschicht versehen, so dass bei geeignetem Untergrund kein zusätzlicher Folienkleber benötigt wird.

- ift-zertifiziert
- Verklebung ohne zusätzlichen Folienkleber
- innen und/oder außen einsetzbar
- hervorragende Schlagregen- und Luftdichtheit
- dehnfähig
- überputzbar



Sie benötigen das Hanno<sup>®</sup>-Folienband DUO Easy 240 oder die Hanno<sup>®</sup>-Folienbänder FA Easy und FI Easy (bzw. deren „+“-Varianten) sowie einen geeigneten Dämmstoff (z. B. Hanno<sup>®</sup>-Pistolenschäum oder Hannoband<sup>®</sup>-THERM).



Folienbänder der Serie DUO Easy 240 von HANNO sind durch ihre Feuchtevariabilität sowohl innen als auch außen einsetzbar.

Alternativ ist der Einsatz von Hanno<sup>®</sup>-Folienband FA Easy für außen und Hanno<sup>®</sup>-Folienband FI Easy für innen möglich.



Hanno<sup>®</sup>-Folienbänder DUO Easy 240, FA Easy und FI Easy haben einen vollflächig klebenden Klebestreifen mit geteilter Abdeckung auf einer Seite.

Die entsprechenden „+“-Varianten verfügen über einen zusätzlichen Klebestreifen auf der gegenüberliegenden Seite und sind daher auch für Einbausituationen mit wechselseitiger Verklebung (an den Stirnflächen des Fensterrahmens) einsetzbar.

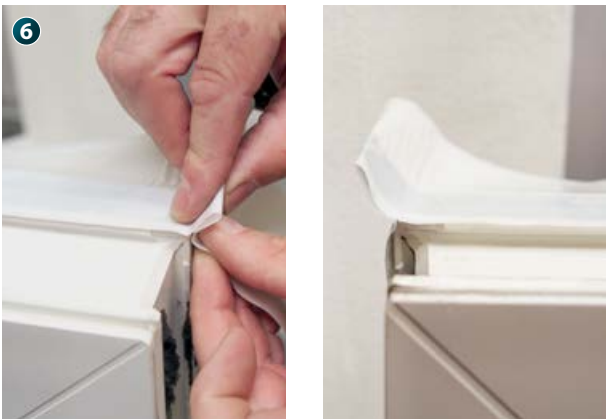
Die Abdeckungen der Klebestreifen sind aus reißfestem Material gefertigt.



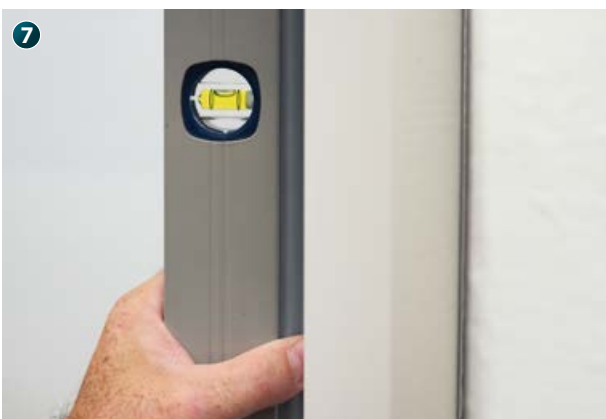
Bestimmen Sie zunächst die Fugenbreite.



Beim Aufkleben der Hanno®-Folienbänder auf den Fensterrahmen nutzen Sie die ganze Breite des Klebestreifens und drücken diesen sorgfältig an. Ggf. ist ein Reinigen des Fensterprofils erforderlich, um die Oberfläche von Produktionsfilmen oder Tauwasser zu befreien. Es ist eine ausreichende Verklebung auf dem Fensterrahmen bzw. auf den Stegen des Fensterrahmens sicherzustellen.



Führen Sie das Folienband an den Ecken in einer der Fuge entsprechenden Schlaufe fort.



Richten Sie das Fenster aus und kontrollieren Sie nochmals die Fugenbreite.



Befestigen Sie das Fenster rundum.



Durch die Feuchtevariabilität der Hanno®-Folienbänder DUO Easy 240 und DUO Easy+ 240 können Sie mit diesen Folien sowohl den inneren als auch den äußeren Anschluss abdichten. Alternativ ist der Einsatz der Hanno®-Folienbänder FA Easy für außen und FI Easy für innen möglich. Die vollflächige Selbstklebung erlaubt eine einfache und schnelle Montage.

Es ist eine Mindestbreite der Verklebung auf der Fensterrahmenfläche von  $\geq 15$  mm sicherzustellen.



Stoßstellen mit ca. 5 cm Überlappung verkleben.



Die Fuge mit einem geeigneten Dämmstoff annähernd vollständig füllen.



Kleben Sie das Folienband an den Baukörper an. Ziehen Sie dazu den Abdeckstreifen erst beim Andrückvorgang ab. Die Tragfähigkeit des Untergrunds ist zu prüfen. Der Untergrund muss staubfrei, trocken und frei von Fett, Eis oder Raureif sein und darf keine größeren Unebenheiten oder offene Fugen aufweisen, die eine Unterbrechung der Luftdichtheitsebene darstellen können. Es ist ggf. zu prüfen, ob ein Glattstrich erforderlich ist. Bei stark saugendem Untergrund sowie Verarbeitungstemperaturen unter +5 °C bis -10 °C kann die Verwendung eines Primers sinnvoll sein; dies sollte ggf. durch Klebeversuche überprüft werden.



Im unteren Bereich lösen Sie beim Andrückvorgang den schmalen Abdeckstreifen und befestigen das Folienband am Fenster.



Achten Sie bei der Verklebung am Baukörper auf eine saubere Wannenausbildung.

Alle Folienbänder können bei vertikal verlaufenden Folienflächen sowohl längs als auch quer zur Rollrichtung der Folie überlappend gestoßen werden. Die Überlappungsbreite sollte mindestens 20 mm betragen und ist fachgerecht entsprechend unserer Herstellerangaben auszuführen. Bei Überlappungen ist die Verlegereihenfolge von unten nach oben einzuhalten.

Eventuelle Fehlstellen oder Leckagen wie z. B. im Bereich von Eckausbildungen und Eckfaltungen können mit einem geeignetem Folienkleber z. B. mit Hanno®-3E Folienkleber MS verklebt bzw. nachgearbeitet werden.

Bei horizontal verlaufenden Folienflächen, wie z. B. bei der Verwendung als „zweite wasserführende Ebene“, ist ein ausreichendes Gefälle sicher zu stellen, um ein kontrolliertes Abfließen von Wasser zu gewährleisten und stehendes Wasser zu vermeiden.

Bei der Verwendung als „zweite wasserführende Ebene“ sollten Stöße vermieden, Eckausbildung ohne Einschnitte in die Folie nur gefaltet und mit Hanno®-3E Folienkleber MS nachgeklebt werden.



Die Fugen sind nun optimal verschlossen.

Für die Überarbeitung der Folienbänder, z. B. durch Überputzen, sind die Vorgaben des nachfolgenden Gewerkes bzw. der nachfolgend zu verarbeitenden Materialien zu beachten. So können z. B. Mindestschichtdicken, Eckprofile oder Armierungsgewebe erforderlich werden. Dies ist vom nachfolgenden Gewerk zu beachten.

# Versteckte Talente

## HANNO – der Spezialist für Fugenabdichtung und Schalldämmung

Hanno Werk GmbH & Co. KG, Deutschland, mit Sitz in Laatzen bei Hannover, hat seine Schwerpunkte zum einen in der Abdichtung von Anschlussfugen im Hochbau und der Herstellung von industriellen Dichtungen und zum anderen im technischen Schallschutz für den Automobil- und Maschinenbau sowie in Produkten zur Verbesserung der Raumakustik und Schalldämpfung.

Die Produktpalette reicht hierbei vom beliebten und im Markt bewährten Hannoband® zur Abdichtung von Fenster- und Fassadenfugen über hochwirksame Formstanzteile für die Industrie, effektive Schallschluckplatten für die Raumakustik bis hin zu speziellen Lösungen zum Verschluss von Kabelöffnungen in Serverräumen.



[www.hanno.com](http://www.hanno.com)

## Ein Unternehmen der HANNO-VITO-GRUPPE

Zur mittelständischen Gruppe gehören die international tätigen, rechtlich selbständigen Firmen HANNO Deutschland, HANNO Österreich und VITO Irmten Deutschland. Die unterschiedlichen Produktionen und Produktangebote der einzelnen Firmen bringen die Kernkompetenzen von Imprägnierung und Schalldämmung über Selbstklebtechnik und Extrusion bis hin zu Polyurethan und Dichtungsmassenfertigung in den Markt.

Die Möglichkeiten der gezielten Kooperation und Synergien können zum Vorteil der Kunden genutzt werden. Details sind unter [www.hanno.at](http://www.hanno.at) und [www.vito-irmten.de](http://www.vito-irmten.de) ersichtlich.

### Deutschland

Hanno Werk GmbH & Co. KG  
Hanno-Ring 3–5  
30880 Laatzen  
Deutschland  
Telefon: +49 5102 7000-0  
Telefax: +49 5102 7000-102  
[info@hanno.com](mailto:info@hanno.com)  
[www.hanno.com](http://www.hanno.com)

### Österreich

Hanno-Werk GmbH & Co. KG  
Industriestraße 24  
2325 Himberg bei Wien  
Österreich  
Telefon: +43 2235 86227-0  
Telefax: +43 2235 86020  
[hanno@hanno.at](mailto:hanno@hanno.at)  
[www.hanno.at](http://www.hanno.at)

### Schweiz

Hanno (Schweiz) AG  
Gewerbstraße 10  
4450 Sissach  
Schweiz  
Telefon: +41 619 7386-02  
Telefax: +41 619 7386-03  
[info@hanno.ch](mailto:info@hanno.ch)  
[www.hanno.ch](http://www.hanno.ch)

### USA

HANNO VITO Corp.  
80 Pine Street, Floor 24  
New York, NY 10005  
USA  
Telefon: +1 646 405-1038  
Telefax: +1 646 405-1027  
[info@hanno-vito.com](mailto:info@hanno-vito.com)  
[www.hanno.com](http://www.hanno.com)



HANNO ist zertifiziert nach  
IATF 16949 und ISO 9001



Ausgezeichneter Betrieb 2017/2018,  
verliehen für den Standort  
Hanno-Ring 3–5, 30880 Laatzen

Diese Produktinformation berät unverbindlich ohne Gewährübernahme. Eine rechtlich verbindliche Zusicherung bestimmter Eigenschaften oder der Eignung für einen konkreten Einsatz kann aus unseren Angaben nicht abgeleitet werden. Die angeführten Verarbeitungshinweise sind den jeweiligen Gegebenheiten anzupassen. Der Verarbeiter ist verpflichtet, die Eignung und Anwendungsmöglichkeit durch Eigenversuche zu prüfen, um Fehlschläge zu vermeiden, für die wir keine Haftung übernehmen. Technische Änderungen vorbehalten.