

# FOAMGLAS® BOARD S3

Seite: 1

Datum: 01.01.2019

Ersetzt: 12.03.2018

www.foamglas.com



FOAMGLAS® BOARD S3 bestehen aus verklebten FOAMGLAS® S3 Platten, die oberseitig mit einer Verbund-Kaschierung aus Spezialglasvlies und PE-Folie und unterseitig mit Glasvlies versehen sind. Die oberseitige Kaschierung ist gelb, auf der Unterseite befindet sich ein weißes Vlies.

### Lieferform (Inhalt pro Paket)

| Länge x Breite [mm]    | 1200 x 600 |      |      |      |      |      |      |      |      |     |
|------------------------|------------|------|------|------|------|------|------|------|------|-----|
|                        | Dicke [mm] | 40   | 50   | 60   | 70   | 80   | 90   | 100  | 110  | 120 |
| R <sub>D</sub> [m²K/W] | 0.85       | 1.10 | 1.30 | 1.55 | 1.75 | 2.00 | 2.20 | 2.40 | 2.65 |     |
| Stück                  | 6          | 5    | 4    | 4    | 3    | 3    | 3    | 2    | 2    |     |
| Fläche [m²]            | 4,32       | 3,60 | 2,88 | 2,88 | 2,16 | 2,16 | 2,16 | 1,44 | 1,44 |     |

| Länge x Breite [mm]    | 1200 x 600 |      |      |      |       |       |      |      |     |
|------------------------|------------|------|------|------|-------|-------|------|------|-----|
|                        | Dicke [mm] | 130  | 140  | 150  | 160   | 170   | 180  | 190  | 200 |
| R <sub>D</sub> [m²K/W] | 2.85       | 3.10 | 3.30 | 3.55 | 3.75  | 4.00  | 4.20 | 4.40 |     |
| Stück                  | 2          | 2    | 2    | 2    | 14*   | 14*   | 12*  | 12*  |     |
| Fläche [m²]            | 1,44       | 1,44 | 1,44 | 1,44 | 10,08 | 10,08 | 8,64 | 8,64 |     |

Andere Abmessungen und Dicken auf Anfrage.

\* Keine Einzelverpackung, sondern alle Boards auf einer Palette.

### Allgemeine Eigenschaften FOAMGLAS®

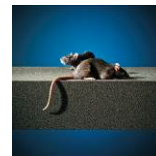
- Beschreibung : Der Dämmstoff FOAMGLAS® wird hergestellt aus hochwertigem Recycling-Glas (≥60 %) und natürlichen Rohstoffen, die in der Natur nahezu unbegrenzt vorkommen (Sand, Dolomit, Kalk...). FOAMGLAS® ist anorganisch, frei von ozonabbauenden Treibgasen, Flammschutzmitteln oder Bindemitteln. Ohne VOC oder andere flüchtige Substanzen.
  - Brandverhalten (EN 13501-1) : Euroklasse A1, nichtbrennbar, keine toxischen Brandgase
  - Anwendungsgrenztemperatur : -265 °C bis +430 °C
  - Wasserdampfdiffusionswiderstand (EN ISO 10456) :  $\mu = \infty$
  - Hygroskopie : keine
  - Kapillarität : keine
  - Schmelzpunkt (gem. DIN 4102-17) : >1000 °C
  - Wärmeausdehnungskoeffizient (EN 13471) :  $9 \times 10^{-6} \text{ K}^{-1}$
  - Wärmespeicherkapazität (EN ISO 10456) : 1000 J/(kg·K)
- FOAMGLAS® Eigenschaften



Konstant wärmedämmend



Wasserdicht



Schädlingssicher



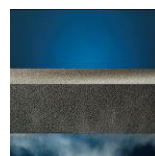
Hoch druckfest



Säure- und chemikalienbeständig



Nichtbrennbar



Dampfdicht



Maßbeständig



Ökologisch



Radonschutz

# FOAMGLAS® BOARD S3

Seite: 2

Datum: 01.01.2019

Ersetzt: 12.03.2018

www.foamglas.com

## 1. Produkteigenschaften gemäß EN 13167 <sup>1)</sup>

|                                    |   |
|------------------------------------|---|
| Rohdichte ( $\pm 10\%$ ) (EN 1602) | : 130 kg/m <sup>3</sup>                     |
| Dicke (EN 823) $\pm 2$ mm          | : von 40 bis 200 mm                         |
| Länge (EN 822) $\pm 5$ mm          | : 1200 mm                                   |
| Breite (EN 822) $\pm 2$ mm         | : 600 mm                                    |
| Wärmeleitfähigkeit (EN ISO 10456)  | : $\lambda_D \leq 0,045$ W/(m·K)            |
| Brandverhalten (EN 13501-1)        | : Euroklasse E (Kernmaterial Euroklasse A1) |
| Punktlast (EN 12430)               | : PL $\leq 1,0$ mm                          |
| Druckfestigkeit (EN 826 Anhang A)  | : CS $\geq 900$ kPa                         |
| Biegefestigkeit (EN 12089)         | : BS $\geq 500$ kPa                         |
| Zugfestigkeit (EN 1607)            | : TR $\geq 200$ kPa                         |

<sup>1)</sup> Das CE-Zeichen bestätigt die Übereinstimmung mit den Anforderungen der EN 13167. Alle genannten Eigenschaften werden regelmäßig durch eine unabhängige Fremdüberwachung geprüft.

## 2. Nationale Produkteigenschaften

|   |  |
|---|--|
| Wärmeleitfähigkeit (Bemessungswert)   | : 0,046 W/(m·K)  |
| Temperaturleitfähigkeit bei 0 °C  | : $4,1 \times 10^{-7}$ m <sup>2</sup> /sec   |
| Anwendungsgebiete (Kurzzeichen nach DIN 4108-10/ DIN EN 13167)  | : DAD, DI, DEO, WAB, WAP, WZ, WI, WTR, PW/dx, PB/dx<br>(dx = extrem hohe Druckbelastbarkeit) |
| Bemessungswert der Druckspannung oberhalb der Bodenplatte / nicht zulassungspflichtige Anwendungen (Druckfestigkeit inkl. Sicherheitsbeiwert 3) | : $\sigma = 0,33$ N/mm <sup>2</sup>  |
| Druckspannung unter Berücksichtigung des globalen Sicherheitsbeiwertes  | : $f_c = 0,25$ N/mm <sup>2</sup>   |
| Bemessungswert der Druckspannung als lastabtragende Wärmedämmung (gem. allg. bauaufsichtlicher Zulassung Z-23.34-1059)                          | : $f_{cd} = 350$ kPa   |
| Steifemodul $E_s$   | : $\sim 130 - 150$ N/mm <sup>2</sup>   |
| Bettungskennziffer (System: FOAMGLAS® 10 cm mit 2 mm Bitumen verklebt)  | : —  |

## 3. Einsatzbereich

Bei erhöhten Ansprüchen an die Druckfestigkeit:  
- z.B. Bodendämmung