

# Flachdachsicherungskonzept für Stiebel Eltron



Kingspan ESSMANN Lichtbänder  
Kingspan ESSMANN Lichtkuppeln

Kingspan ESSMANN Ab- und Durchsturzicherung  
Kingspan ESSMANN HDS-Schutzsystem

## Kollektives Sicherheitspaket

Das Unternehmen STIEBEL ELTRON hat an seinem traditionellen Produktions- und Entwicklungsstandort für haustechnische Geräte, Wärme und Lüftung die Tageslicht-elemente auf den 26 Flachdächern durchsturz-sicher nachrüsten lassen.

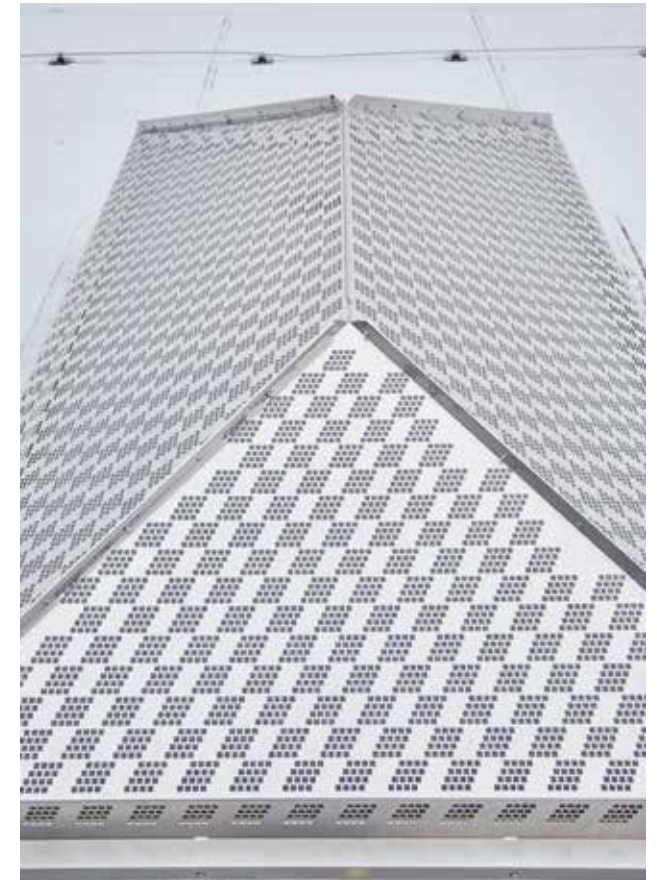
Kingspan Light + Air | ESSMANN Gebäudetechnik GmbH unterstützte den Hersteller bereits bei der Planung und Realisierung eines ganzheitlichen Sicherheitspaketes, das die Ab- und Durchsturz-sicherung aller betroffenen Dachflächen am Standort beinhaltete. Dazu lieferte der Flachdachspezialist auch die vorschri-f tengerechten Komponenten für die betroffenen Lichtkuppeln oder Lichtbänder. Die Umsetzung erfolgte im ersten Quartal 2017.

Der Konzeptvorschlag seitens Kingspan Light + Air | ESSMANN basiert auf kollektiven Maßnahmen zur Ab- und Durchsturz-sicherung (innen und außen), die mit Mehrfachnutzen ausgestattet sind. Das verabschiedete Sicherheitskonzept für Stiebel Eltron beinhaltet insgesamt zwei verschiedene, bewährte Systeme.



## HDS-Schutzsystem

Das außen aufgebrachte, bewährte und robuste **HDS-System** (Hagelschutz, Durchsturzsicherheit und Sonnenschutz): bestehend aus einem rautenförmigen, perforierten Aluminiumprofil, das mit Abstand zur Lichtkuppelverglasung auf den Lichtkuppel-Einfassrahmen montiert wird, schützt gleich dreifach. Darüber hinaus wird das Oberlicht zusätzlich gegen Vandalismus geschützt.



## Ab- und Durchsturzsicherung

Das **Ab- und Durchsturzsicherungssystem (EAD)** ergänzt als zweite Komponente das Sicherheitskonzept bei STIEBEL ELTRON. Es garantiert Ab- und Durchsturzsicherheit bei geöffneter und geschlossener Lichtkuppel. Durch das innovative Falldämpfungssystem (IFS) wird die Aufprallenergie hervorragend absorbiert und die Unterkonstruktion des Oberlichtes weniger belastet. Bei werkseitiger Vormontage ist die Absturzsicherheit der Dachöffnung schon nach dem Einbau des Aufsetzkranzes gegeben. Das System bietet grundsätzlich die Sicherung direkt an der Absturzkante, so dass ein Abstürzen schon im Ansatz verhindert wird.

Alle zuvor genannten Kingspan ESSMANN Sicherheitskomponenten erfüllen die Primäranforderung der ASR 2.1. und sind nach GS-BAU-18 und DGUV Test-Zertifikat zertifiziert.





## Ab- und Durchsturzsisicherung



---

## Kontakt

Für weitere Informationen zu unseren Produkten oder zu diesem Projekt kontaktieren Sie uns bitte unter:

[marketing@kingspanlightandair.de](mailto:marketing@kingspanlightandair.de)

### **DACH**

**Kingspan Light + Air**

**ESSMANN Gebäudetechnik GmbH**

Im Weingarten 2

32107 Bad Salzuflen

T: + 49 (0) 5222 791 - 0

F: + 49 (0) 5222 791 - 236

E: [info@kingspanlightandair.de](mailto:info@kingspanlightandair.de)

[www.kingspanlightandair.de](http://www.kingspanlightandair.de)

Version 01 | 08/2018

Technische Änderungen vorbehalten.

Abbildungen unverbindlich.

Für die aktuellsten Produktinformationen besuchen Sie bitte unsere Webseite:

<https://kingspan.com/de/de-de/produktgruppen/lichtkuppeln-und-lichtbänder>