



ABDICHTUNGSSYSTEME

Für den Einsatz mit GUTJAHR Drainagen, Stelzlagern und Rahmensystemen auf Balkonen, Laubengängen und Terrassen

Sicher besser.

GUTJAHR 



DiProtec® SDB lose verlegbare Schnelldichtbahn

Schnell

Dank der losen Verlegung ermöglicht DiProtec® SDB eine schnellstmögliche Verarbeitung – durch ein unterseitiges Dampfdruckausgleichsvlies sogar auf feuchten Untergründen. Außerdem ist sie auch im Fugenbereich sehr eben und druckstabil und damit auch für dünnschichtige Aufbauten geeignet.

Seite 6



DiProtec® AB selbstklebende Dichtbänder

Einfach

Die Kombination aus den selbstklebenden DiProtec® AB Dichtbändern und den ungestanzten Balkonrandprofilen macht den Anschluss von GUTJAHR Abdichtungen und mineralischen Dichtschlämmen an Profile jetzt deutlich sicherer, einfacher und schneller!

Seite 8



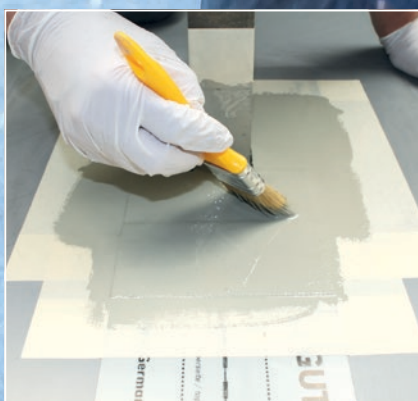
DiProtec® KSK Kaltselbstklebebahn

Stabil

DiProtec® KSK wurde speziell für den Einsatz auf Balkonen und Terrassen optimiert. Der spezielle Materialmix garantiert eine optimale Planlage auf horizontalen Flächen.

Seite 10

ABDICHTUNGSSYSTEME FÜR DRAINIERTE BELAGSAUFBAUTEN



DiProtec® FLK Flüssigkunststoff und DiProtec® PR Primer

Problemlöser

Die bauaufsichtlich geprüften Lösungen gewährleisten eine saubere, sichere Abdichtung schwieriger Anschlussdetails wie Balkongeländerpfosten, Durchdringungen oder Türleibungen, in Kombination mit der DiProtec® SDB Schnelldichtbahn.

Seite 12



DiProtec® DRAIN Bodenabläufe und Speier

Im System

Vervollständigen das Abdichtungssystem und werden mit den passenden Anschlussmanschetten an die GUTJAHR Abdichtungsbahnen oder die mineralische Dichtschlämme angeschlossen

Seite 14



ProFin® SP Sockel- profile für sichere Wandanschlüsse

Einzigartig

Die ProFin® SP Sockelprofile gewährleisten den einfachen, dauerhaft sicheren Anschluss von Abdichtungen mit DiProtec® AB oder FLK an aufgehende Bauteile. Mit integriertem Hinterlaufschutz

Seite 16

Know-how seit 30 Jahren

Unternehmensgründer Walter Gutjahr überzeugte bereits vor 30 Jahren Architekten, Bauherren und Fliesenleger von seiner Erfindung, der kapillarpassiven Drainage. Heute ist GUTJAHR ein anerkannt führendes Unternehmen für die Entwässerung, Entlüftung und Entkopplung von Belägen auf Balkonen, (Dach-) Terrassen und Außentritten. Eine kontinuierliche Entwicklungsarbeit resultiert in einzigartigen, patentierten Systemen, die auch bei problematischen Untergründen einfaches Verlegen und dauerhaft schadenfreie Beläge garantieren.



GUTJAHR. So einfach geht perfekt.

Wir von GUTJAHR glauben nicht an einfache Lösungen.

Wir glauben an die Entwicklung von Innovationen, die Sicherheit, Qualität und Fortschrittlichkeit vereinen. Damit wir unseren Kunden perfekte Arbeit ganz einfach machen können.

Erst dann werden Lösungen „sicher besser“. Und erst dann machen wir von GUTJAHR einen Haken dahinter.

So einfach geht perfekt.

Weil GUTJAHR immer die sicherste Lösung hat.

GUTJAHR ist anerkannter Spezialist für Balkon- und Terrassenbeläge und bietet passende Komplettsysteme sowohl für drainierte Belagsaufbauten als auch für die Verbundverlegung. Mit dem umfangreichen DiProtec® Abdichtungsprogramm hat GUTJAHR intelligente Lösungen entwickelt, die die Verlegearbeiten jetzt erheblich einfacher, schneller und sicherer machen.

Die GUTJAHR Abdichtungsprodukte sind optimal auf die Anforderungen im Balkon-/Terrassenbereich abgestimmt und wurden speziell für die bewährten GUTJAHR Drainagesysteme konzipiert. Dadurch gewährleisten sie maximale Sicherheit und Verlegefreundlichkeit. Umfangreiche Untersuchungen unabhängiger Institute und bauaufsichtliche Prüfzeugnisse belegen die hohe Qualität und Leistungsfähigkeit.



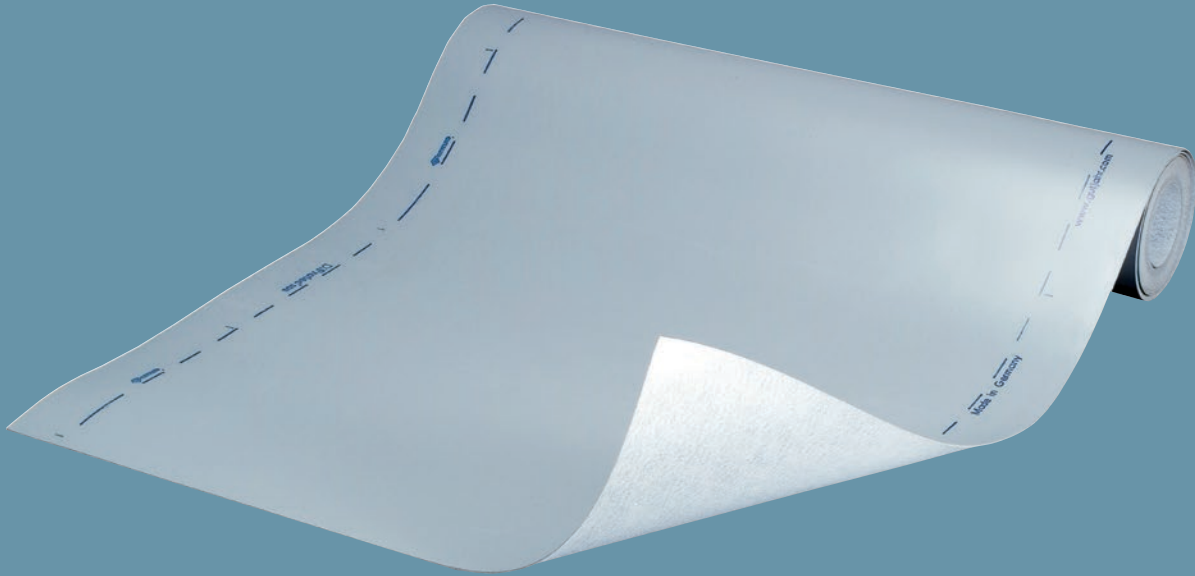
WEIL SICHER BESSER IST

Weil GUTJAHR weiß, was Verleger brauchen.

Der Faktor Zeit, und damit auch Kosten, spielt sowohl im Neubau als auch bei der Sanierung eine wesentliche Rolle. Die sichere Abdichtung von Balkonen und Terrassen mit herkömmlichen Lösungen erfordert oft viele, umständliche Verarbeitungsschritte, Wartezeiten zwischen den Arbeitsgängen und birgt das Risiko von Verarbeitungsfehlern.

Deshalb liegen bahnenförmige Abdichtungssysteme für den Balkon-/Terrassenbereich im Trend, weil sie in nur einem Arbeitsschritt eine definierte Schichtstärke gewährleisten und aufgrund der rationelleren Verarbeitung Zeitvorteile bieten.

Allerdings unterliegen Balkone und Terrassen besonderen Problemen und Anforderungen, insbesondere bei der Sanierung. Die oftmals fehlende Aufbauhöhe lässt dickschichtige Lastverteilungsschichten, wie sie bei konventionellen Bahnenabdichtungen üblich sind, nicht zu. Deshalb hat GUTJAHR Lösungen entwickelt, die speziell diese Probleme als auch andere knifflige Anschlussdetails sicher und einfach lösen.



Schnelle Verlegung

DiProtec® SDB wird lose verlegt – ohne aufwändige Untergrundvorbereitung. Grundierung und Trocknungszeiten entfallen dadurch. Die Schnelldichtbahn ist sofort wasserdicht, schlagregenfest sowie bege- und überarbeitbar.

Verarbeitungssicher

Verarbeitungssicher durch definierte Schichtstärke von ca. 1,8 mm. Einfache Maß- und Schneideinteilung sowie sichere Einhaltung der Überlappungsbreite durch aufgedruckte Hilfslinien.

Einfaches Andichten

Stoßverbindungen, Profilanlüsse und Wandanschlüsse erfolgen mit den selbstklebenden DiProtec® AB Systemdichtbändern. Ein direkter Anschluss an GUTJAHR Systemprofile ist möglich ohne vorheriges Anspachteln der Profilstöße.

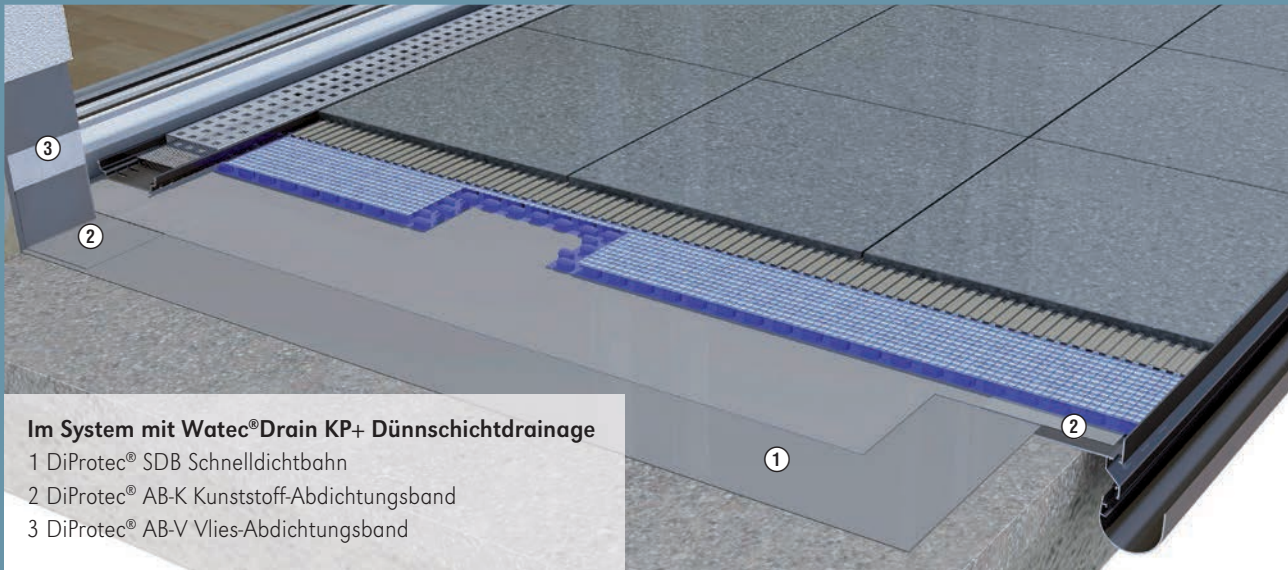
Auch auf kritischen Untergründen

Durch das integrierte unterseitige Dampfdruckausgleichsvlies kann auch auf feuchtem Untergrund oder altem Fliesenbelag ohne Schwierigkeiten gearbeitet werden.

Sicher im System

Einsetzbar als Bahnenabdichtung unter allen AquaDrain® und Watec® Drainagen, sowie unter TerraMaxx® Systemen. DiProtec® SDB ist aus hochreißfestem Kunststoff mit Glasvlieseinlage – das gewährleistet optimale Formstabilität und verhindert das Eindringen der Drainage in die Abdichtung – auf frei auskragenden Balkonen/Laubengängen und erdberührten Terrassen.

Lose verlegte, hochreißfeste Kunststoff-Schnelldichtbahn für eine sichere Verlegung.



Im System mit Watec®Drain KP+ Dünnschichtdrainage

- 1 DiProtec® SDB Schnelldichtbahn
- 2 DiProtec® AB-K Kunststoff-Abdichtungsband
- 3 DiProtec® AB-V Vlies-Abdichtungsband

Einfache Verarbeitung im durchdachten Komplettsystem



DiProtec® SDB wird einfach auf dem Untergrund ausgerollt und ohne Untergrundvorbereitungen und Wartezeiten lose verlegt.



Die Verbindung der Abdichtungsbahnen untereinander und der Anschluss an Profile erfolgt einfach, sicher und schnell dank der GUTJAHR Dichtbandtechnologie mit den speziellen selbstklebenden DiProtec® AB-K Dichtbändern.



Direkt nach Verlegung der Schnelldichtbahn kann ein drainierender Belagsaufbau mit AquaDrain®, Watec® oder TerraMaxx® Systemen ausgeführt werden.

Auch für schwierige Anschlussdetails

In Kombination mit dem DiProtec® FLK Flüssigkunststoff lassen sich auch knifflige Anschlussdetails (z.B. Geländerpfosten) sicher im GUTJAHR System abdichten.

Vorgefertigte Innen-/Außenecken, Manschetten und System-Bodenabläufe komplettieren das System.

Geprüfte Sicherheit

Mit CE-Kennzeichnung nach DIN EN 13967.
Mit Funktionsprüfung bei MPA, TU Braunschweig (Prüfbericht 0761-CPR-0423).





DiProtec® AB-K

Selbstklebendes Butyl-Dichtband mit Kunststoff-Oberseite

Einsatzbereich:

- Abdichten der Stöße von DiProtec® SDB Abdichtungsbahnen
- Anschluss von DiProtec® SDB Abdichtungsbahnen an ProFin® Randprofile
- Anschluss von DiProtec® SDB Abdichtungsbahnen an aufgehende Bauteile (Wände/Sockel/Brüstungen)

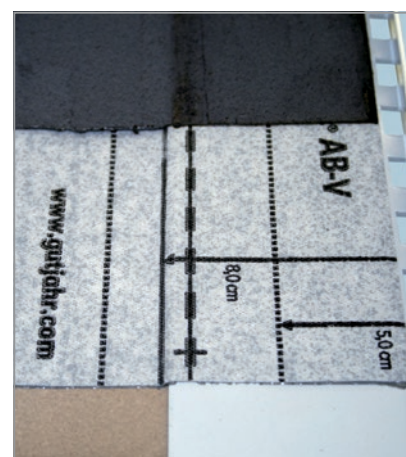


DiProtec® AB-KV

Selbstklebendes Butyl-Dichtband mit halb Kunststoff, halb Vlies-Oberseite

Einsatzbereich:

- Anschluss von mineralischen Dichtschlämmen an ProFin® Randprofile bei drainierten Belagsaufbauten
- Anschluss von DiProtec® SDB Abdichtungsbahnen an aufgehende Bauteile (Wände/Sockel/Brüstungen)



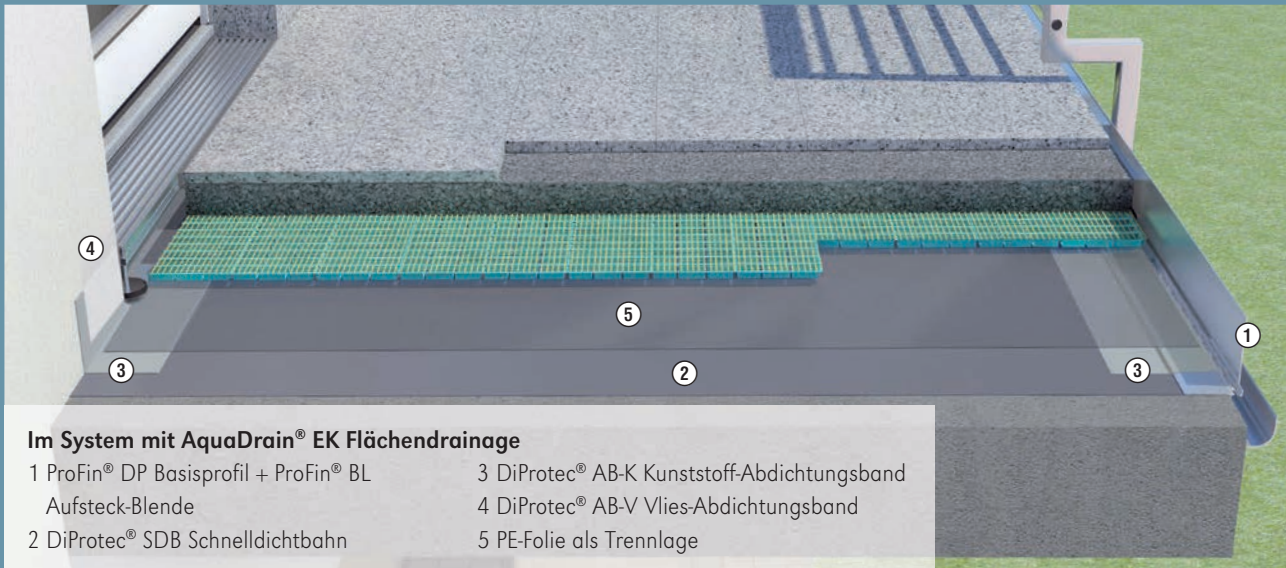
DiProtec® AB-V

Selbstklebendes Butyl-Dichtband mit Vlies-Oberseite

Einsatzbereich:

- Anschluss von mineralischen Dichtschlämmen an ProFin® DP11 Randprofil und Verlegung von Fliesen im Verbund (ohne Flächendrainage)
- Anschluss an aufgehende Bauteile (Wände/Sockel/Brüstungen), wenn direkt ein Putz bzw. Fliesenbelag aufgebracht werden soll

Einzigartige Dichtbandtechnologie für einfaches, sicheres An- und Abdichten.



Im System mit AquaDrain® EK Flächendrainage

- | | |
|---|---|
| 1 ProFin® DP Basisprofil + ProFin® BL Aufsteck-Blende | 3 DiProtec® AB-K Kunststoff-Abdichtungsband |
| 2 DiProtec® SDB Schnelldichtbahn | 4 DiProtec® AB-V Vlies-Abdichtungsband |
| | 5 PE-Folie als Trennlage |

Einfacher Anschluss von Abdichtungen an Balkonrandprofile – in nur einem Arbeitsgang

Die selbstklebenden DiProtec® AB Abdichtungsbänder in Verbindung mit den ungestanzten GUTJAHR Balkonrandprofilen mit breitem Klebeschenkel ermöglichen einen einfachen und sicheren Anschluss der GUTJAHR Bahnenabdichtung – in nur einem Arbeitsgang.

Das Dichtband wird mit einer Hälfte einfach auf den Klebeschenkel des angedübelten Profils aufgeklebt. Mit der anderen Hälfte erfolgt der Anschluss an die jeweilige Abdichtung. Wartezeiten zwischen den Arbeitsgängen und das Risiko von Verarbeitungsfehlern entfallen.

Auch Tür- und Wandanschlüsse lassen sich mit den Abdichtungsbändern sicher und schnell ausführen.

Geprüfte Sicherheit in Verbindung mit der DiProtec® SDB Abdichtungsbahn

Mit Prüfbericht des cbm (Zentrum Baustoffe und Materialprüfung München, Untersuchungsbericht Nr.: 51-10-0147).





Optimale Planlage

Dank spezifischer Materialeigenschaften beugt die DiProtec® KSK Bitumen-Kaltselbstklebebahn Faltenbildung vor und garantiert eine optimale Planlage und beste Stabilität.

Selbstklebend für eine leichte Verarbeitung

Das doppelseitig silikonisierte Abreißpapier verhindert ungewolltes Verkleben der Bahnen untereinander und erleichtert das Verlegen enorm. Einfache Maß- und Schneideinteilung sowie sichere Einhaltung der Überlappungsbreite durch aufgedruckte Hilfslinien.

Untergrundfeuchte wird gesperrt

DiProtec® KSK kann auf noch matt feuchten Untergründen angewendet werden. Der DiProtec® PR-ZE Spezial-Silikat-Primer, der nicht mehr anlösbar ist und die Poren des Estrichs/Betons verschließt, sperrt nachrückende Feuchte aus dem Untergrund und verhindert ein Ausbluten des Bitumens.

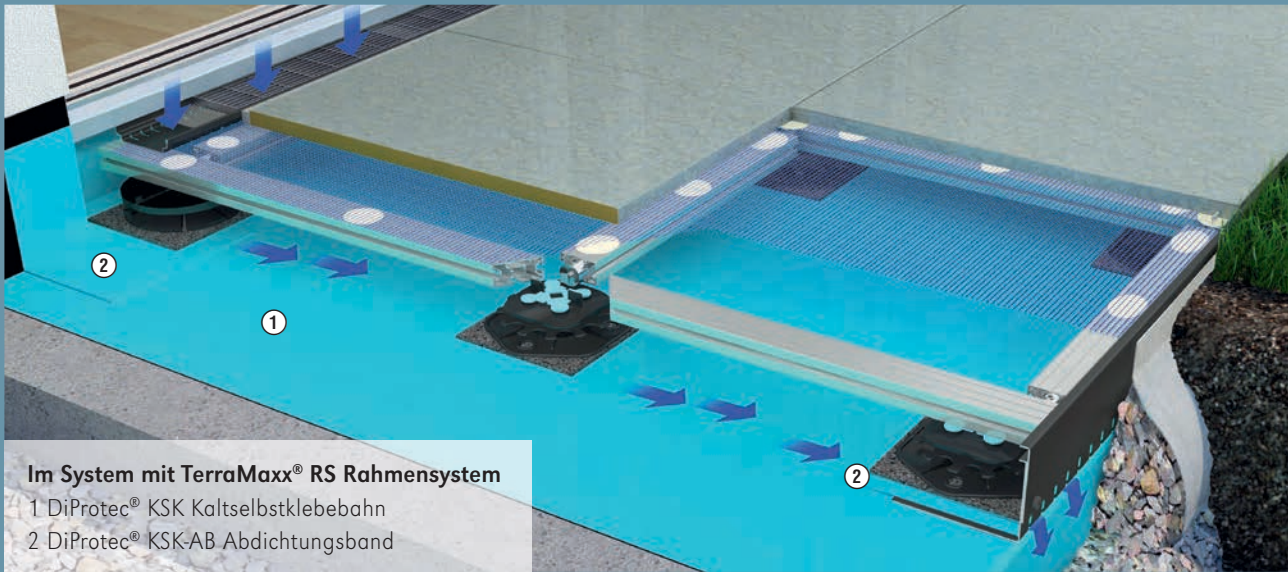
Sicher im System

Einsetzbar als Bahnenabdichtung unter allen AquaDrain® Drainagen und TerraMaxx® Systemen.

DiProtec® KSK-AB – Abdichtungsband

- Material: Kaltbitumen mit speziellem Materialmix für erhöhte Reißfestigkeit; selbstklebend
- Zum Abdichten von Stoßverbindungen und Wand-/Bodenanschlüssen
- Zum Abdichten der Stöße zwischen DiProtec® KSK und ProFin® DP Randprofilen
- Doppelseitig silikonisiertes Papier vermindert ungewolltes Verkleben der Bahnen untereinander

Kaltselfstklebebahn optimiert speziell für Balkone und Terrassen – mit perfekter Planlage.



Im System mit TerraMaxx® RS Rahmensystem

- 1 DiProtec® KSK Kaltselfstklebebahn
- 2 DiProtec® KSK-AB Abdichtungsband

Einfache Verarbeitung im durchdachten Komplettsystem



Abzudichtende Flächen, Boden und Sockelbereich werden mit DiProtec® PR-ZE Primer grundiert.



Das DiProtec® KSK-AB Abdichtungsband – ausgestattet mit einem zweigeteilten Silikonpapier – wird auf den Profilschenkel aufgeklebt.



Zum Verkleben mit dem Untergrund wird die DiProtec® KSK-Bahn umgeschlagen, das Silikonpapier abgezogen und die Bahnen mit mind. 10 cm Überlappung verklebt.



Der Boden-Wandanschluss erfolgt mit dem DiProtec® KSK-AB Abdichtungsband, das ebenfalls mit 10 cm Überlappung mit der DiProtec® KSK-Bahn verklebt wird.

Optimales Zubehör

Vorgefertigte Innen-/Außenecken, Manschetten und System-Bodenabläufe komplettieren das System.



Geprüfte Sicherheit

Mit CE-Kennzeichnung nach DIN EN 13969 und mit Funktionsprüfung bei MPA, TU Braunschweig (Prüfbericht 0761-CPR-0424).

Abdichtung nach 18533-Teil 2, für frei auskragende Balkone/Laubengänge und erdberührte Terrassen.





DiProtec® FLK – Alkalibeständige Flüssigkunststoff-Andichtung

- Für die Anbindung der DiProtec® SDB Schnelldichtbahn an Balkongeländerpfosten, Durchdringungen, Türflansche, unterschiedliche Materialien, z.B. Holz, Kunststoff, Metall, Bitumen
- Zur Abdichtung tiefer gelegter Linientwässerungen (z.B. vor Brüstungen)

DiProtec® PR Spezial-Primer

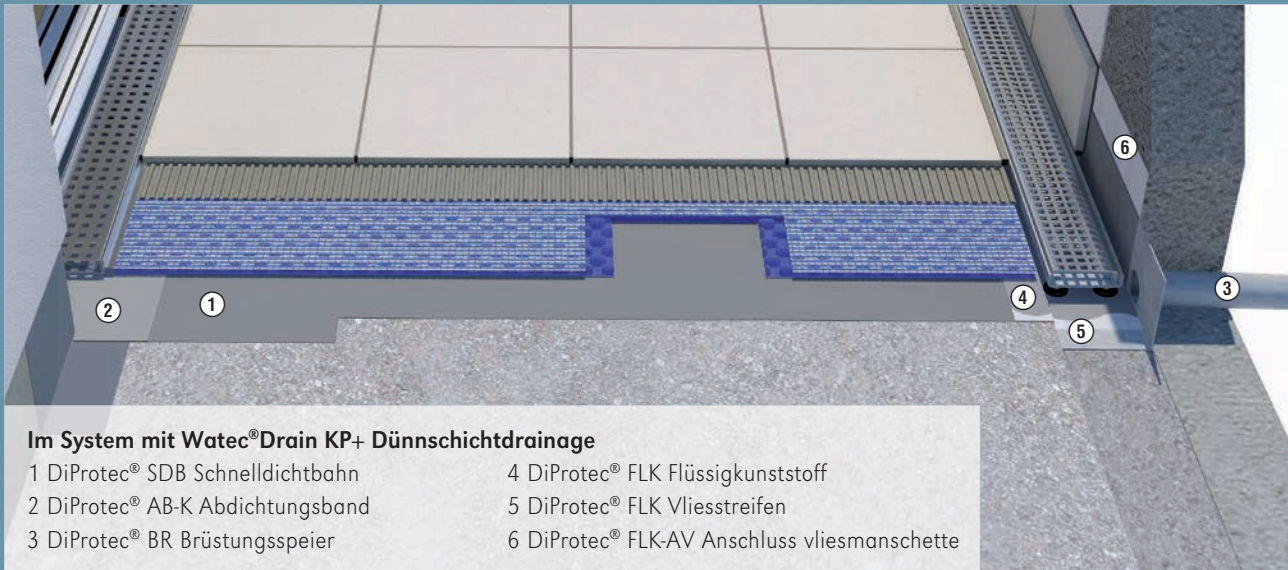
- **DiProtec® PR-ZE:**
Für den Anschluss von DiProtec® FLK Flüssigkunststoff und DiProtec® AB Dichtbänder an zementäre Untergründe
- **DiProtec® PR-DB:**
Für den Anschluss von DiProtec® FLK Flüssigkunststoff an DiProtec® SDB Schnelldichtbahn
- **DiProtec® PR-MT:**
Als Grundierung und Reiniger für metallische Untergründe

Bauaufsichtlich geprüfte Lösungen für schwierige Anschlussdetails

Bei der Abdichtung von Balkonen und Terrassen ist es besonders wichtig, dass schwierige Anschlussdetails wie z.B. Balkongeländerpfosten, Durchdringungen oder Türleibungen sauber gelöst werden, damit nachher alles dicht und sicher ist. Hierfür bietet GUTJAHR eine Vielzahl von Produkten, die optimal auf die jeweilige Abdichtung abgestimmt sind. Eine sichere Komplettlösung – bauaufsichtlich geprüft!

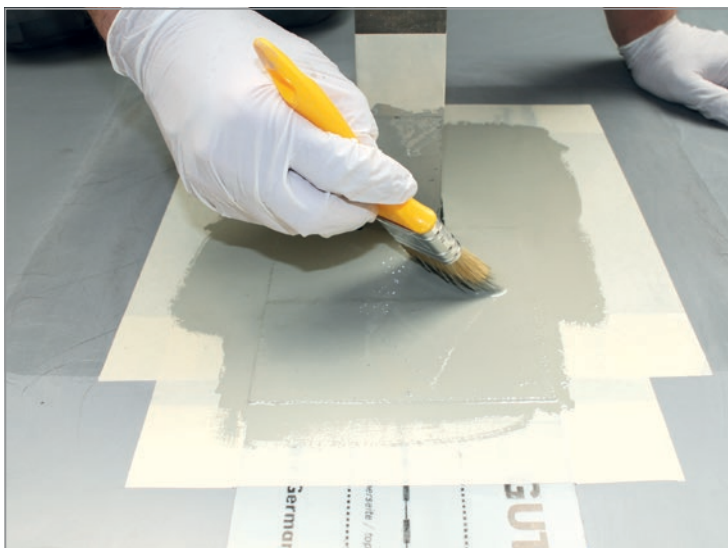


Flüssigkunststoff-Abdichtung und Primer – die Profis für knifflige Abdichtungsdetails.



Im System mit Watec®Drain KP+ Dünnschichtdrainage

- | | |
|----------------------------------|--|
| 1 DiProtec® SDB Schnelldichtbahn | 4 DiProtec® FLK Flüssigkunststoff |
| 2 DiProtec® AB-K Abdichtungsband | 5 DiProtec® FLK Vliesstreifen |
| 3 DiProtec® BR Brüstungsspeier | 6 DiProtec® FLK-AV Anschluss vliesmanschette |



Anbindung der DiProtec® SDB Schnelldichtbahn an schwierige Bereiche

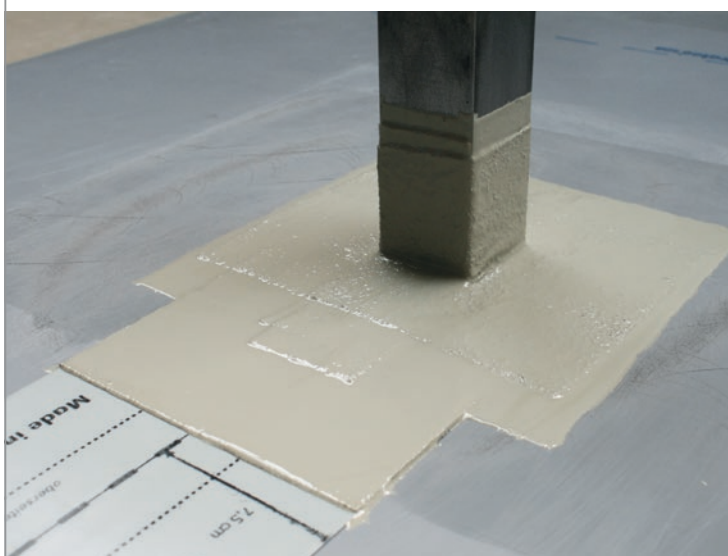
DiProtec® FLK Flüssigkunststoff und verschiedenen DiProtec® PR Primer wurden speziell abgestimmt auf die Anbindung der DiProtec® SDB Schnelldichtbahn an schwierige Bereiche wie Balkongeländerpfosten, Durchdringungen, Türleibungen oder an unterschiedliche Materialien wie Holz, Kunststoff, Metall oder Bitumen. Und das ohne einen zusätzlich erforderlichen Alkalischutz, denn DiProtec® FLK ist alkali-beständig.

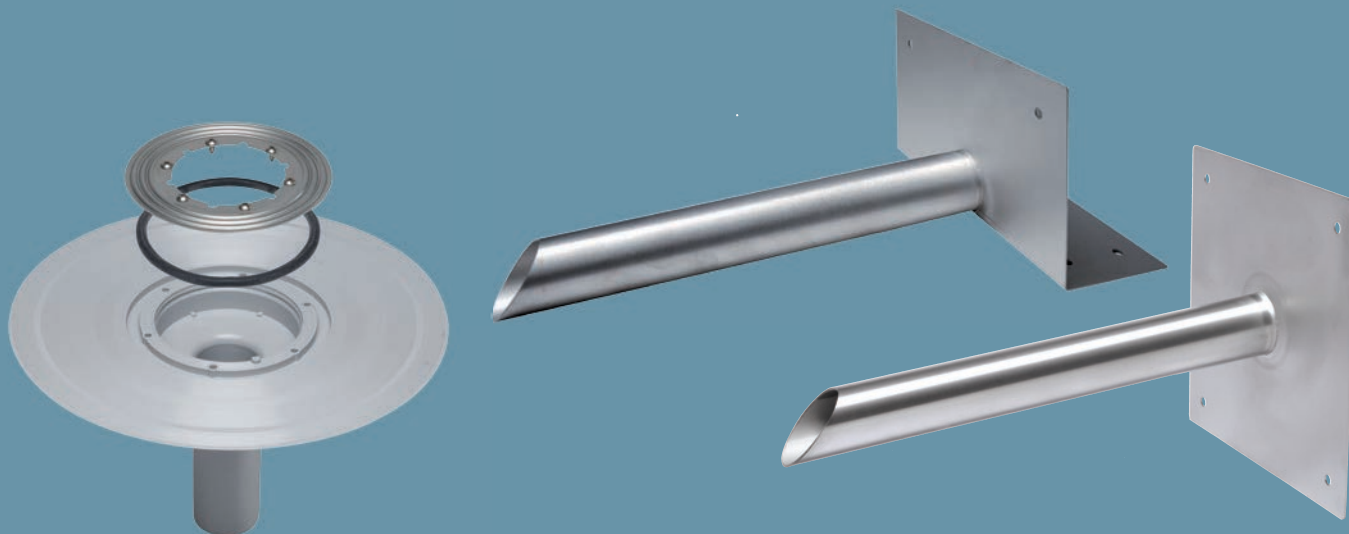
Regelkonform mit bauaufsichtlichem Prüfzeugnis

In den Flachdachrichtlinien 4.1(5) ist geregelt, dass unterschiedliche Werkstoffe für An- und Abschlüsse – also Dichtbahn und Flüssigkunststoff – untereinander dauerhaft verträglich sein müssen. Die Kombination aus DiProtec® SDB Kunststoff-Schnelldichtbahn und dem zweikomponentigen, lösemittelfreien DiProtec® FLK Flüssigkunststoff erfüllt diese Anforderung, belegt durch ein allgemein bauaufsichtliches Prüfzeugnis (in Anlehnung an DIN 18533-Teil 3 mäßig und hoch beansprucht, Prüfzeugnis Nr. -5190/301/09-MPA-BS).

Lösung für aufgehende Bauteile

Im System lässt sich die DiProtec® FLK Flüssigkunststoff wie auch die DiProtec® AB Dichtbänder einfach und sicher an aufgehende Bauteile und auch an die ProFin® SP Sockelprofile anschließen.

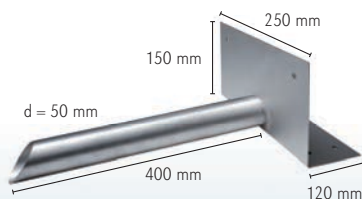




DN 50 / 70
senkrecht

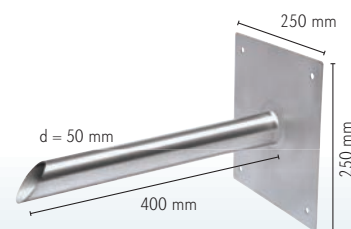
DiProtec® DRAIN-BA Bodenablauf

- Zur Entwässerung von Balkon- und Terrassenflächen
- Material: Kunststoff (ABS)
- Flanschdurchmesser 305 mm, Einlaufquerschnitt 150 mm Ø (außen) – erhältlich in DN 50 (Ablaufleistung 3,5 l/s) und DN 70 (Ablaufleistung 3,0 l/s)
- Aufstockelement (optional) zur Herstellung eines doppelstöckigen Bodenablaufs erhältlich
- Spezielle Anschlussmanschetten sorgen für die sichere Anbindung an GUTJAHR-Dichtbahnen oder mineralischen Dichtschlämmen.



DiProtec® DRAIN-BR Brüstungsspeier

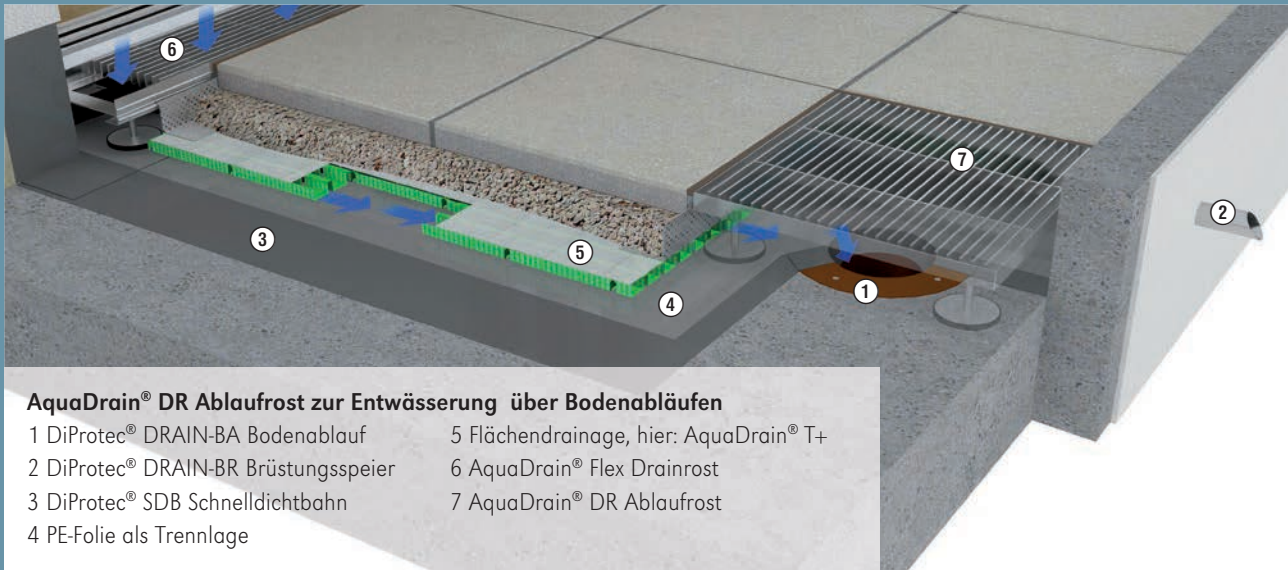
- Zur Entwässerung von Balkon- und Terrassenflächen, die durch eine Brüstung begrenzt werden
- Einsatz **in der** Abdichtungsebene
- Brüstungsspeier aus Edelstahl, Werkstoff Nr: 1.4301, gebeizt
- Speierrohr Ø 50 mm, bauseits ablängbar
- Auf den großen Klebeflansch wird die stark selbstklebende DiProtec® AM-Anschlussmanschette als Dichtanschluss verklebt und dadurch eine einfache, sichere Anbindung an GUTJAHR-Abdichtungen gewährleistet.



DiProtec® DRAIN-NO Notüberlaufspeier

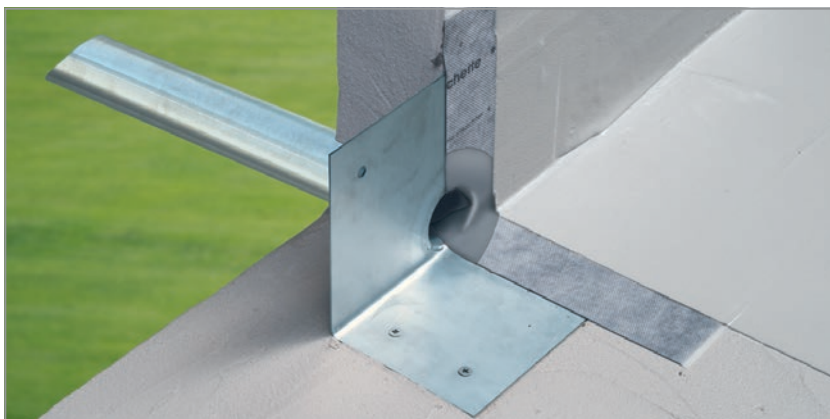
- Zur Entwässerung von Balkon- und Terrassenflächen, die durch eine Brüstung begrenzt werden
- Einsatz **über der** Abdichtungsebene
- Brüstungsspeier aus Edelstahl, Werkstoff Nr: 1.4301, gebeizt
- Speierrohr Ø 50 mm, bauseits ablängbar
- Auf den großen Klebeflansch wird die stark selbstklebende DiProtec® AM-Anschlussmanschette als Dichtanschluss verklebt und dadurch eine einfache, sichere Anbindung an GUTJAHR-Abdichtungen gewährleistet

Bodenabläufe und Speier – perfekt im System.



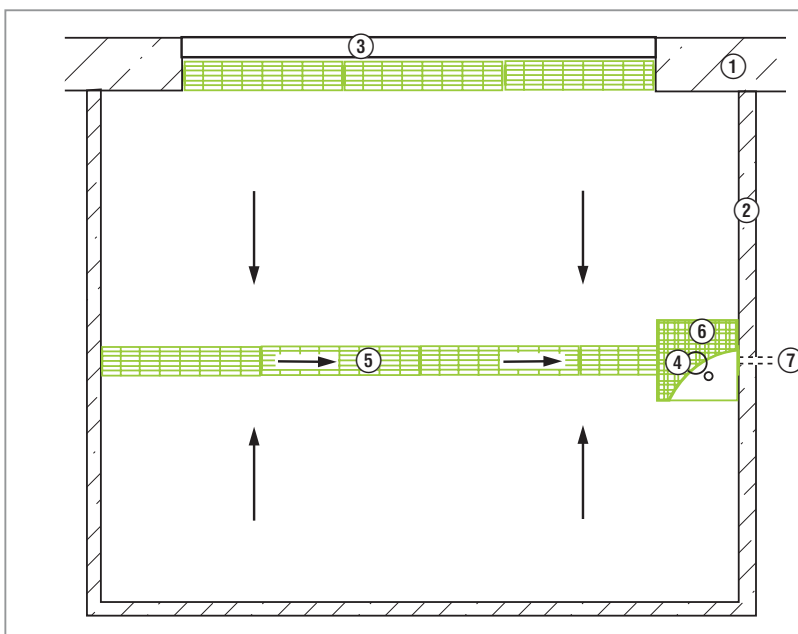
AquaDrain® DR Ablaufrost zur Entwässerung über Bodenabläufen

- | | |
|--------------------------------------|--|
| 1 DiProtec® DRAIN-BA Bodenablauf | 5 Flächendrainage, hier: AquaDrain® T+ |
| 2 DiProtec® DRAIN-BR Brüstungsspeier | 6 AquaDrain® Flex Drainrost |
| 3 DiProtec® SDB Schnelldichtbahn | 7 AquaDrain® DR Ablaufrost |
| 4 PE-Folie als Trennlage | |



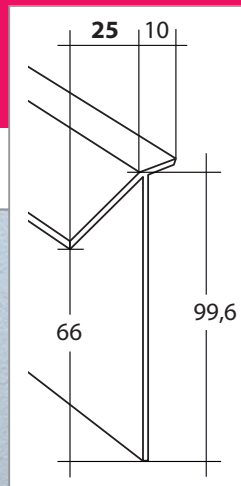
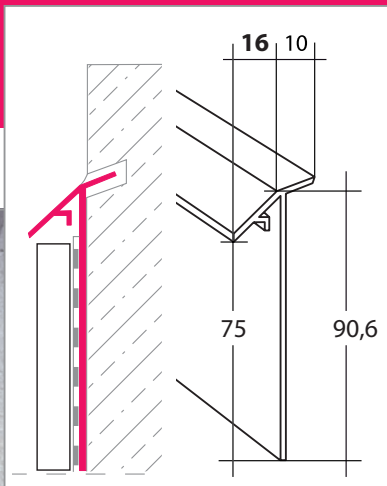
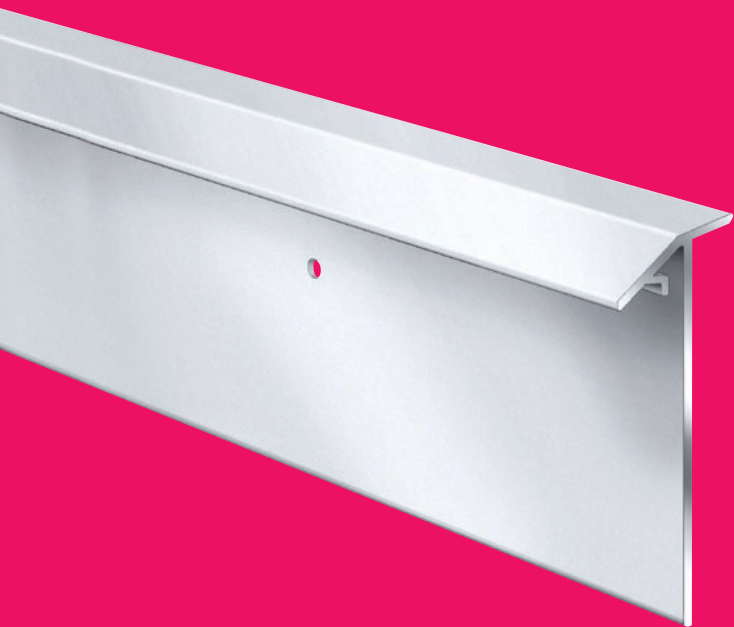
Entwässerung von Brüstungsbalkonen

Gemauerte, geschlossene Brüstungen vermitteln zwar ein hohes Maß an Sicherheit, setzen aber eine zuverlässige Entwässerung voraus. Speziell für Brüstungsbalkone wurden der DiProtec® DRAIN-BR Brüstungsspeier und der DiProtec® DRAIN-NO Notüberlaufspeier aus gebeiztem Edelstahl entwickelt.



Dachterrasse mit umlaufender Brüstung, Draufsicht Gefälleoptimierung mit Linien- entwässerung aus Drainrosten Entwässerung über Drainrost zum Bodenablauf

- 1 Gebäudeaußenwand
- 2 Brüstung – aus Beton bzw. gemauert
- 3 Terrassentürelement
- 4 Bodenablauf
- 5 AquaDrain® Flexrost im Bereich des Terrassentürelementes und als Linienentwässerung in der Belagsfläche
- 6 AquaDrain® DR 400/400 mm über Bodenablauf
- 7 Notüberlauf, mind. 4 cm Ø (lichte Weite), gem. DIN 1986, Teil 100



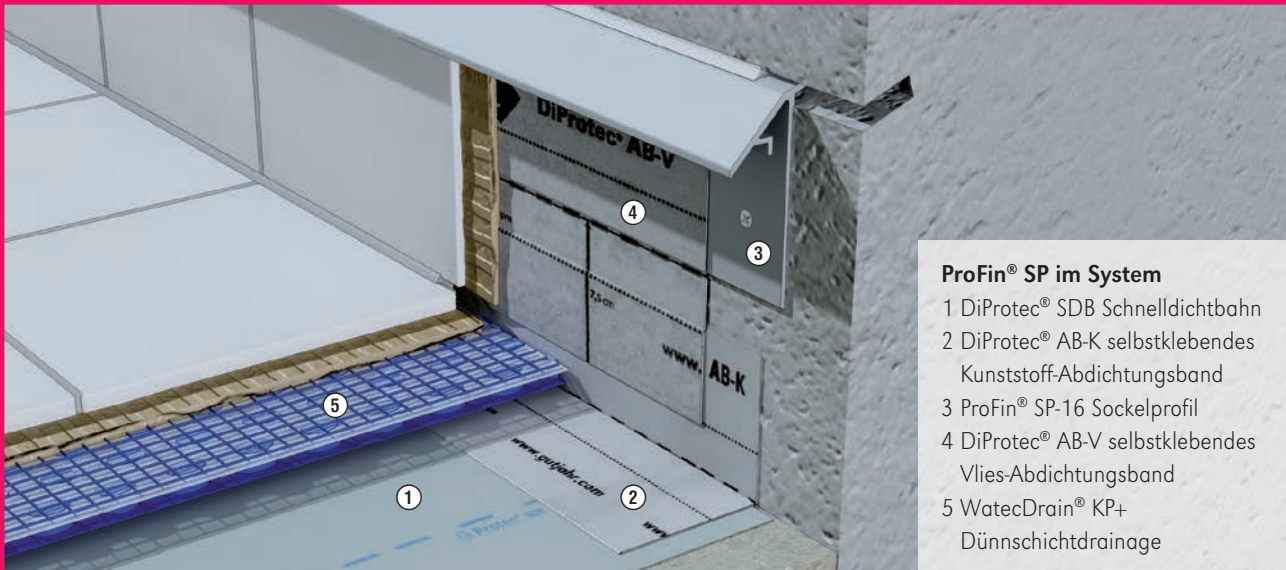
Einzigartige 3-in-1 Lösung

1 Zuverlässiger Anschluss an aufgehende Bauteile:
 ProFin® SP gewährleistet den einfachen, dauerhaft sicheren Anschluss von Abdichtungen an aufgehende Bauteile – gerade bei haftungsfeindlichen, feuchten und instabilen Untergründen oder Putzen. Für eine dauerhafte Verbindung zwischen Abdichtung und Wand sorgen die DiProtec® AB Systemdichtbänder, die einfach an den breiten Klebeschenkel des Sockelprofils geklebt werden.

2 Integrierter Hinterlaufschutz:
 Die Profilmase stellt sicher, dass kein Fassadenwasser hinter die Abdichtung gelangt.

3 Als sauberer Träger für Fliesen-/Natursteinsockel geeignet –
 in Kombination mit dem vlieskaschierten DiProtec® AB-V Dichtband.

Sockelprofile für die sichere Anbindung der Abdichtung – mit integriertem Hinterlaufschutz.



ProFin® SP im System

- 1 DiProtec® SDB Schnelldichtbahn
- 2 DiProtec® AB-K selbstklebendes Kunststoff-Abdichtungsband
- 3 ProFin® SP-16 Sockelprofil
- 4 DiProtec® AB-V selbstklebendes Vlies-Abdichtungsband
- 5 WatecDrain® KP+ Dünnschichtdrainage

Schnelle und einfache Verarbeitung



Zunächst wird die Wand eingeschnitten, dann das Profil eingeschoben



... und im Untergrund verdübelt.



Danach werden die DiProtec® AB Dichtbänder auf das Sockelprofil aufgeklebt.



Anschließend wird der Fliesenschenkel auf das DiProtec® AB-K Dichtband aufgeklebt.

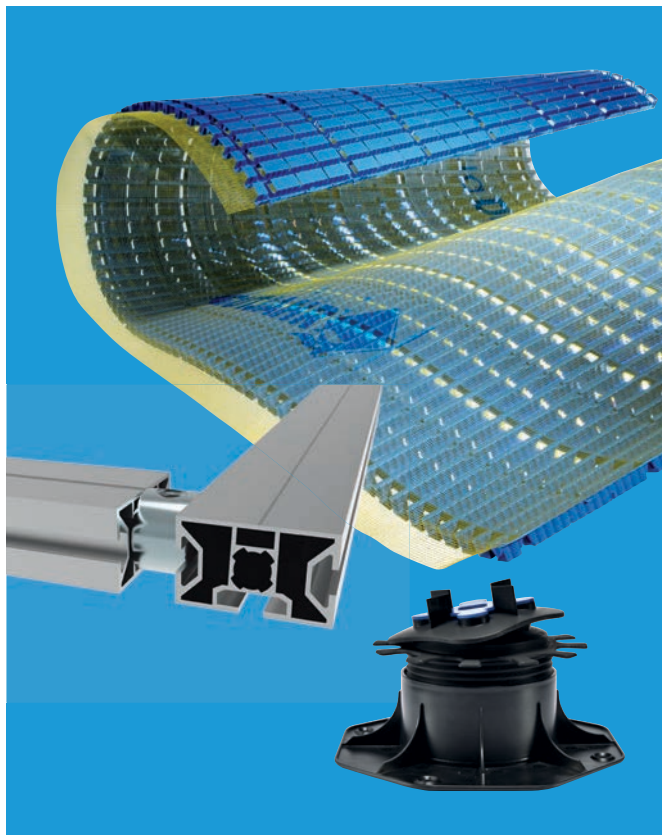
ProFin® SP Sockelprofile



- ProFin® SP-16: für 10 mm dicke Beläge
ProFin® SP-25: für 20 mm dicke Beläge (Keramik-elemente/Naturstein)
- Für einen einfachen und sicheren Anschluss von Abdichtungen mit DiProtec® AB oder DiProtec® FLK an aufgehenden Bauteilen
- Funktion: Sockelprofil für die Anbindung und den Hinterlaufschutz der Abdichtungsebene, sowie Kantenschutz für den keramischen Belag
- Material: Aluminium, pulverbeschichtet

OPTIMAL ABGESTIMMTE SYSTEMKOMPONENTEN –

Drainage-Systeme



Kapillarpassive Drainage-Systeme für die dauerhaft sichere Entwässerung von Balkonen, (Dach-)Terrassen, Treppen und Außenflächen

- **Kapillarbrechende Funktion** bietet sicheren Schutz vor Ausblühungen, Feuchtflecken und Belagsunebenheiten.
- **Drainage-Systeme stellen den Belag auf und führen Sickerwasser gezielt von der Abdichtungsebene ab.**
- **Die Kombination aus Spezialvliesen und aufkaschierten Gittergeweben** bietet Lösungen für alle Belagsarten, Belagsformate, Untergründe und Verlegearten.
- **Geprüftes Wasserableitvermögen.**
- **Trittschallgeprüft.**



gutjahr.com/Drainagen

Systeme zur Randentwässerung



Gezielte, regelgerechte Randentwässerung von Balkonen

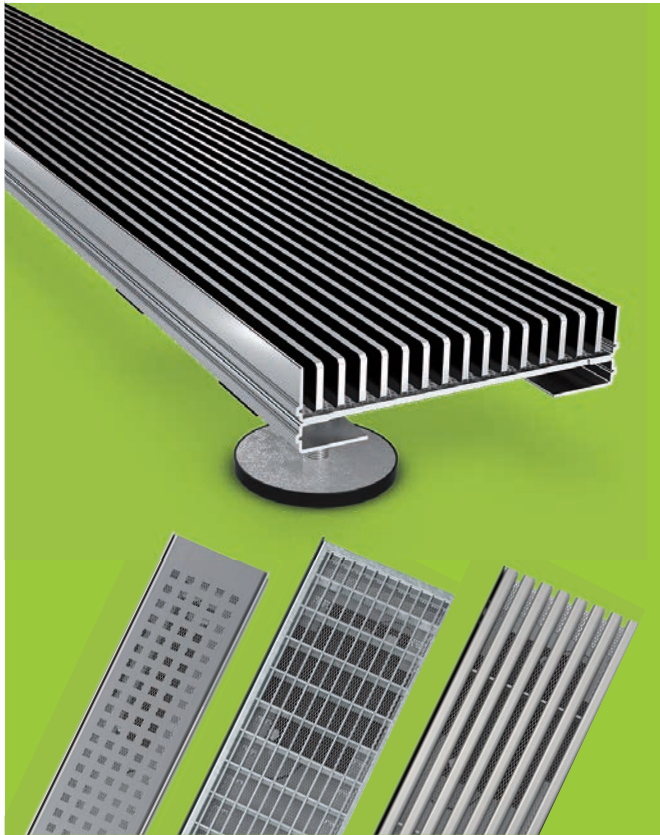
- **Sichere Anbindung der Abdichtung an Randprofile.** Ungestanzte Profilschenkel garantieren eine optimale Anhaftung der speziellen, selbstklebenden DiProtec® AB Systemdichtbänder.
- **Profile mit verdeckter Entwässerung** – so hinterlässt das Sickerwasser keine unansehnlichen Kalk- und Schmutzablagerungen auf dem Profil.
- **Drainprofile und aufsteckbare Blenden im Baukastensystem, so lassen sich 12 Aufbauhöhen mit nur 6 Produkten realisieren.** Die Entkopplung von Profil und Blende verhindert Schäden in der Abdichtungsschicht durch thermisch bedingte Scherspannungen.
- **Direkt einhängbare Balkonrinnen aus hochwertigem, pulverbeschichtetem Aluminium** macht die Balkonrinnen besonders leicht, attraktiv und dauerhaft wertbeständig.
- **Vorgefertigte steckbare Systemkomponenten** machen die Montage einfach, flexibel und sauber.
- **Einfache und saubere Verarbeitung** durch steckbare Fallrohrsysteme aus Aluminium.
- **Erhältlich in alu-metallisch und der Trendfarbe anthrazitmetallisch.**



gutjahr.com/Profile

FÜR EIN MAXIMAL SICHERES KOMPLETTSYSTEM

Drainrost-Systeme



Maßgeschneiderte, patentierte Drainrost-Systeme für regelgerechte Türanschlüsse

- **Maximale Entwässerungsleistung** durch nach unten offenen Drainrost im System mit AquaDrain® Drainagen.
- **Einfaches, präzises Ausrichten auf Belagsniveau** durch stufenlos von oben verstellbare Drehfüße.
- **Schutz vor Versottung durch integrierten Schmutzfilter.** Verhindert, dass Schmutz in den Drainrost fällt und gewährleistet so die dauerhafte Entwässerungsleistung von Drainrost und Drainage.
- **Zeit- und kostensparendes Ablängen,** einfach und variabel, direkt auf der Baustelle.
- **Rampenartige, stufenlose Verstellbarkeit ermöglicht barrierefreie Schwellen ohne Wasserrückstau-Risiko (AquaDrain® BF-FLEX).**



gutjahr.com/Drainroste

Kleber und Mörtelsysteme



Das dünn-schichtige MorTec® DRAIN Mörtel-system und die Fuge aus der Tube

- **MorTec® DRAIN Drainmörtelsystem:**
Reduziert die erforderliche Aufbauhöhe um mind. 25 mm im Vergleich zu mineralischen Drainmörtel-Systemen – ideal für die Sanierung oder bei fehlenden Aufbauhöhen.
Unterstützt in Kombination mit Drainagen die schnelle Entwässerung und beschleunigt das Abtrocknen von Natursteinbelägen.
- **MorTec® SOFT – „Fuge aus der Tube“ Fugenfüllstoff:**
Alternativer, elastischer Fugenfüllstoff zur Ausbildung elastischer, spannungsreduzierter Fugen. Spannungen durch Temperatur- und Wetteränderungen können sich so von Platte zu Platte abbauen.
Einheitliche Fugenoptik – Bewegungs- und Belagsfugen in gleicher Breite möglich.
Zementäre Fugenanmutung dank spezieller Feinkornstruktur.



gutjahr.com/Kleber

Ihr GUTJAHR Partnerhändler:

**GUTJAHR
Systemtechnik GmbH**

Philipp-Reis-Straße 5-7
D-64404 Bickenbach
Tel.: +49 (0) 6257 9306-0
Fax: +49 (0) 6257 9306-31

info@gutjahr.com
www.gutjahr.com



Besuchen Sie uns auf
facebook.com/gutjahr.systemtechnik

Partner im **FACHVERBAND
FLIESEN
UND NATURSTEIN**



im Zentralverband des Deutschen Baugewerbes



Sicher besser.

