

## 1. FUNKTIONSBESCHREIBUNG

## 2. ABMESSUNGEN, TOLERANZEN

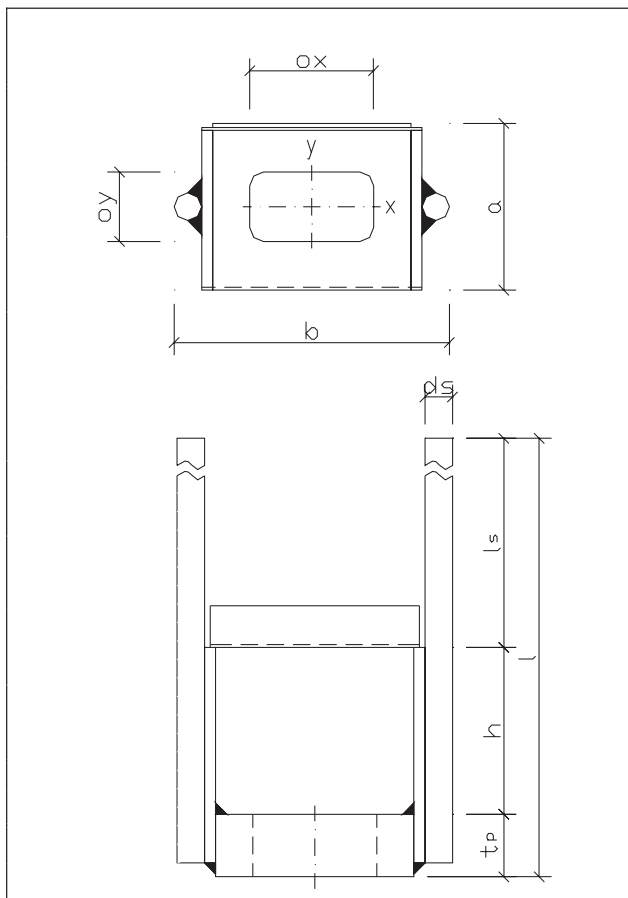


Bild 1: Abmessungen PSK-Wandschuh

	PSK 16	PSK 20	PSK 24	PSK 30
a	80	90	120	120
b	157	162	186	210
$o_x$	76	80	84	90
$o_y$	36	40	44	50
l	680	1000	1120	1370
$l_s$	570	875	975	1205
h	80	90	100	120
$t_p$	30	35	35	45
$d_s$	16	16	20	25

Tabelle 1: Abmessungen PSK-Wandschuh [mm]

Einbautoleranzen:	In x-Richtung: $\pm 30$
	In y-Richtung: $\pm 10$

Tabelle 2: Einbautoleranzen [mm]

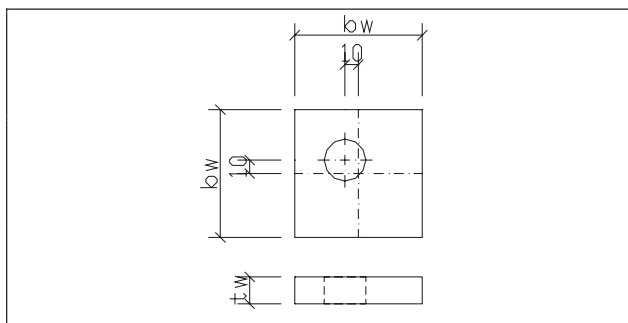


Bild 2: Abmessungen AL - Unterlegscheibe

	PSK 16	PSK 20	PSK 24	PSK 30
$b_w$	65	70	80	95
$t_w$	12	15	18	20

Tabelle 3: Abmessungen AL-Unterlegscheibe [mm]

### 3. WERKSTOFFE

Bauteil	Werkstoff	Norm
Ankerstäbe	Betonstahl BSt 500S	DIN 488
Fußblech, Seitenbleche	Baustahl S355J0	DIN EN 10025
Schalungsbox	Baustahl S235 JRG2	DIN EN 10025
AL-Unterlegscheibe	Baustahl S355J0	DIN EN 10025

Tabelle 4: Werkstoffe

### 4. QUALITÄTSKONTROLLE UND TYPENPRÜFUNG

- Typenprüfung Landesgewerbeanstalt Bayern (LGA)
- Schweißtechnische Lehr- und Versuchsanstalt Hannover (SLV)
- Fremdüberwachung der Fertigung durch VTT, Espoo
- Die Qualitätskontrolle erfüllt die Forderungen des DIBt und der DIN-Normen

### 5. TRAGFÄHIGKEITEN

Wandschuh <span style="font-size: small;">typ</span>	PSK 16	PSK 20	PSK 24	PSK 30
<b>Zugkrafttragfähigkeit</b> Bemessungswert nach $N_{Rd,s}$ [KN] DIN 1045-1 (2001)	61,7	96,3	138,7	220,4
<b>Zulässige Zugkraft</b> Zulässiger Wert nach $Zul.N$ [KN] DIN 1045 (1988)	41,1	64,2	92,5	146,9

Tabelle 5: Tragfähigkeiten PSK-Wandschuh

Betongüte der Wandelemente:  $\geq C30/37$


 Anschließender Ankerbolzen	HPM 16/L -280-AL	HPM 20 /L -350-AL	HPM 24 /L -430-AL	HPM 30 /L 500-AL
	oder	oder	oder	oder
	HPM 16/P -970-AL	HPM 20 /P -1170-AL	HPM 24 /P -1360-AL	HPM 30 /P 1660-AL

Tabelle 6: Tragfähigkeiten HPM-Ankerbolzen

Anmerkung:

Die Verankerung der Ankerbolzen im Beton kann abhängig von der Geometrie des Ankergrundes mittels Kopfbolzenverankerung (L-Typ) oder geraden Stabenden (P-Typ) erfolgen. Der Nachweis der Verankerung ist gesondert zu führen.