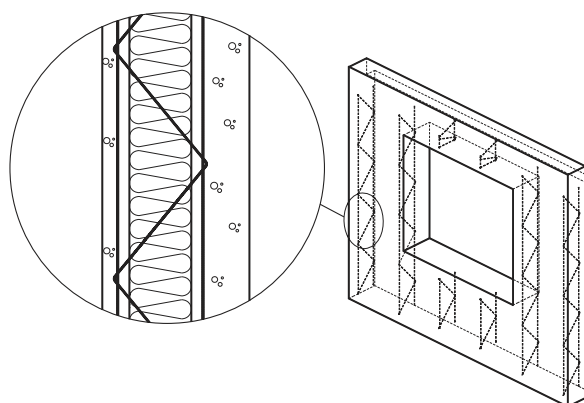


1. FUNKTIONSBESCHREIBUNG

Die PEIKKO Verbundbewehrungen sind spezielle Bewehrungssysteme für Betonfertigteiltwände mit integrierter Wärmedämmung z.B. für Sandwichplatten oder Doppelwände. Sie gewährleisten seit über 35 Jahren eine hohe Tragfähigkeit der Sandwichplatte und ermöglichen eine thermische Trennung der Außenschale von der Innenschale. Der Einbau erfolgt schnell und wirtschaftlich unter Berücksichtigung der Standardabmessungen der Wärmedämmung. Im Regelfall werden die Beanspruchungen der vorgehängten Platte (Vorsatzschale) durch die Wärmedämmelemente auf die Tragschale übertragen (PD und PT). Je nach Anwendung kann die Vorsatzschale bei der Verwendung der PD Verbundbewehrung mit zur Tragfähigkeit herangezogen werden.

PD - Verbundbewehrung: zweidimensionaler Gitterträger, Verbindung des Obergurtes und des Untergurtes mit durchlaufenden Diagonalen zur Lastübertragung

PT - Verbundbewehrung: zweidimensionaler Gitterträger, Verbindung des Obergurtes und des Untergurtes mit horizontalen Stäben und mindestens einer Diagonalen zur Lastübertragung.

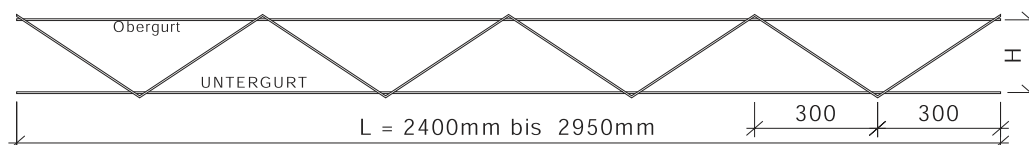


2. ABMESSUNGEN UND WERKSTOFFE

2.1 PD Verbundbewehrung

Tabelle 1: Abmessungen PD Verbundbewehrung

PD	H (Abstand k/k zwischen Obergurt und Untergurt)	L		Empfohlene Dicke der Wärmedämmung
	[mm]			
PD 150	150	2400 (Geschosshöhe 2800)	2950 (Geschosshöhe 3000)	90
PD 180	180			120
PD 200	200			140 - 145
PD 210	210			150
PD 220	220			160
PD 240	240			180



Standardabmessungen: Länge 2400 mm – 2950. Andere Längen in 300 mm fachen Abmessungen. Abstand der Diagonalen 300 mm, Höhe Hmin =120 mm, Hmax = 320 mm. Andere Abmessungen auf Anfrage.

2.2 PT Verbundbewehrung

Tabelle 2: Abmessungen PT Verbundbewehrung

PT	H (Abstand k/k zwischen Obergurt und Untergurt)	L		Empfohlene Dicke der Wärmedämmung
		[mm]		
PT 150	150	2500 (Geschosshöhe 2800)	2800 (Geschosshöhe 3000)	90
PT 180	180			120
PT 200	200			140 - 145
PT 210	210			150
PT 220	220			160
PT 240	240			180

Standardabmessungen PT: Länge 2500 mm / 2800 mm. Andere Längen in 300 mm fachen Abmessungen. Abstand der Stege 300 mm, Höhe $H_{min} = 80$ mm, $H_{max} = 320$ mm. Die Diagonalen werden zentrisch angeordnet (2500 mm eine, 2800 mm zwei Diagonalen). Andere Abmessungen auf Anfrage.

2.3 PS Verbundbewehrung

Die PS Verbundbewehrung wird bei kleinen Bauteilabmessungen wie z.B. bei Stürzen oder Aussparungen verwendet und ist eine Alternative zur Bewehrung mit Haarnadeln.

Tabelle 3: Abmessungen PS Verbundbewehrung

	PS	H	Empfohlene Dicke der Wärmedämmung [mm]
	Sturzhöhe 150	150	150
Sturzhöhe 180	180	180	120
Sturzhöhe 200	200	200	140 - 145
Sturzhöhe 210	210	210	150
Sturzhöhe 220	220	220	160
Sturzhöhe 240	240	240	180

2.4 Werkstoffe und Bezeichnung

Die Verbundbewehrungen können in verschiedenen Werkstoffen und deren Kombinationen geliefert werden. Die Streben sind dabei immer aus Edelstahl (WNR. 1.4401 oder 1.4301). Die äußere Bewehrung kann aus BSt 500 S (Bezeichnung PDM / PTM) oder aus BSt 500 NR (Bezeichnung PD / PT, Standard) hergestellt werden. Die Herstellung der Verbundbewehrung komplett aus Edelstahl BSt 500 NR (WNR. 1.4401) ist ebenfalls möglich (Bezeichnung PDR / PTR / PS).