



**LAUMANS**  
PREMIUM DACHZIEGEL SEIT 1896

**RHEINLANDVARIABEL**

DER KLASSISCHE, ZEITLOSE  
REFORMZIEGEL



## HERMANN MEHLER

Produktion

„Es ist mir eine Herzensangelegenheit, unseren Partnern im Handwerk gut zu verarbeitende Produkte in bester Qualität an die Hand zu geben. Dafür setzen meine Kollegen und ich uns täglich ein.“

# DER ANPASSUNGSFÄHIGE KLASSIKER FÜR ZEITLOSE DÄCHER – RHEINLANDVARIABEL







Der **RHEINLANDVARIABEL** ist ein echter Dachziegel-Klassiker mit beständigen Werten: perfekt in der Form und in seiner Funktion unübertroffen. Schließlich geht die Grundform dieses Dachziegels zurück auf das 19. Jahrhundert. Eine kontinuierliche Optimierung und eine stetige Weiterentwicklung unserer Produktionsprozesse haben diesen Dachziegel, der auch Reformziegel genannt wird, mit seiner ruhigen Ausstrahlung zu einem der beliebtesten Modelle auf Deutschlands Dächern werden lassen.

 **LAUMANS**  
PREMIUM DACHZIEGEL SEIT 1896



## RHEINLANDVARIABEL

DER KLASSISCHE, ZEITLOSE REFORMZIEGEL

-  **Design:** Moderne, funktionale Formensprache mit hoher Anpassungsfähigkeit
-  **Flächenwirkung:** Sachlich, dezent und ruhig strukturiert dank sanfter Mulde
-  **Technik:** Doppelte Verfalzung für erhöhte Regeneintragsicherheit auch bei geringen Dachneigungen, variables Deckspiel für schnelles und sicheres Verlegen
-  **Einsatzbereich:** Perfekt für eine optisch reduzierte, moderne Dacheindeckung von Ein- und Zweifamilienhäusern. Sehr gut kombinierbar mit anderen Dachbaustoffen.

DACHZIEGEL-MUSTER  
ONLINE BESTELLEN:  
[LAUMANS.DE/MUSTERZIEGEL](https://www.laumans.de/musterziegel)



# EINZIGARTIGE OBERFLÄCHEN UND EXKLUSIVE FARBEN

FÜR DIE KLASSISCHE UND ZEITLOSE DACHGESTALTUNG.

## NATUR-BRAND – Natürlich matt

Ursprünglichste Form der Farbgebung, die den gesamten Ziegelkörper massiv durchfärbt.

## NATUR-ENGOBEN – Matt

Tonschlämme aus natürlichen Mineralien, die vor dem Brand über den Ziegel gegossen wird.

## SINTER-ENGOBEN – Seidenmatt

Durch Zugabe von Glaskörpern veredelte Engobe.

## 30 JAHRE GARANTIE – AUF ALLE LAUMANS DACHZIEGEL-PRODUKTE

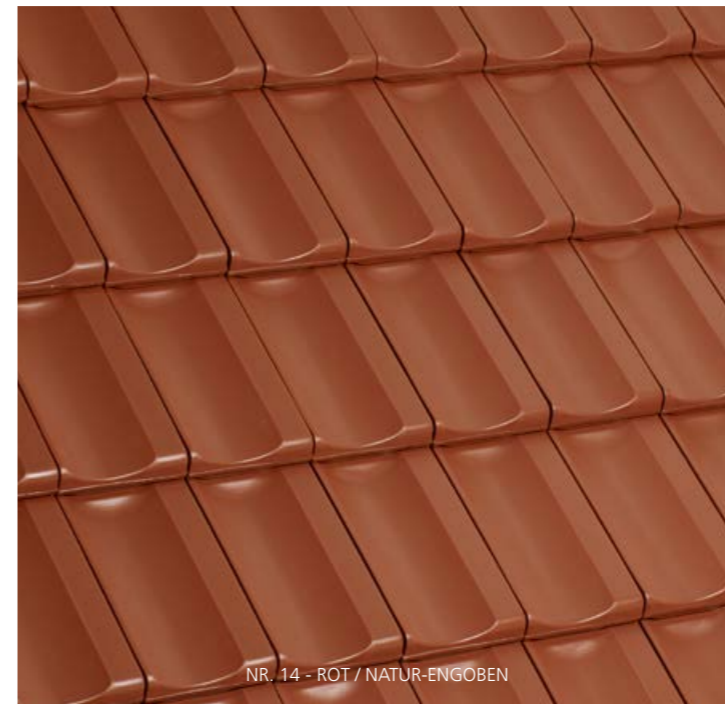
Erstklassige natürliche Rohstoffe, wegweisende Produktionsverfahren und eine umfassende Eigen- und Fremdüberwachung sichern die gleichbleibend hohe Qualität unserer Dachziegel. Werte für Generationen.



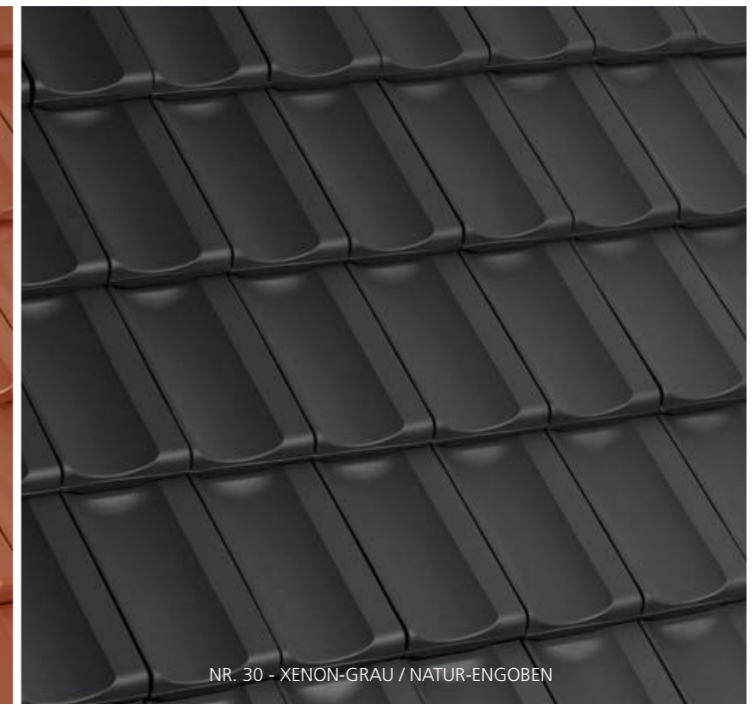
NR. 11 - NATURROT / NATUR-BRAND



NR. 12 - ALTFARBEN / NATUR-ENGOBEN



NR. 14 - ROT / NATUR-ENGOBEN







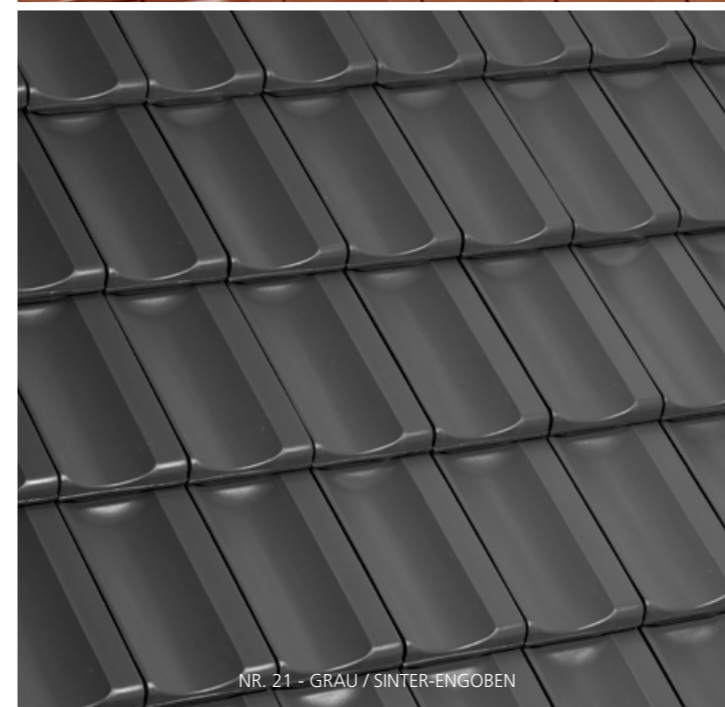
NR. 30 - XENON-GRAU / NATUR-ENGOBEN

40% MEHR FARBE –  
100% MEHR BEGEISTERUNG



Konkurrenzlose Laumans-Farbauftragstechnik:  
Übergießen statt Sprühen oder Schleudern

-  Bis zu 40 % höhere Farbauftragsdicke für intensive und konsistente Farben
-  Exklusive, lebendige Farbtöne für eine unnachahmliche Natürlichkeit
-  Spürbar glattere Dachziegel für perfekte Optik und schmutzabweisende Wirkung
-  Harte Oberflächen zum Schutz vor mechanischen und umwelttechnischen Einflüssen



NR. 21 - GRAU / SINTER-ENGOBEN

## ZEICHEN FÜR QUALITÄT

Unsere innovative Herstellungsmethode, bei der die Ziegel platzsparend auf dem Kopf stehend gebrannt werden, sorgt zum einen für eine gesteigerte Energieeffizienz und zum anderen dafür, dass Farbe nur wirklich dort hin gelangt, wo sie benötigt wird. Nicht eingefärbte Falzbereiche verschwinden nach der Eindeckung durch Überlappung der umliegenden Ziegel. So lassen sich Ressourcen schonen und Dächer nachhaltig gestalten.







RHEINLANDVARIABEL / NR. 14 - ROT / NATUR-ENGOBE

# FÜR OPTIMIERTE ARBEITSABLÄUFE. EINMAL GELEGT – IMMER GELIEBT.



Der Dachziegel aus Ton begleitet den Menschen seit mehr als 4.000 Jahren und bietet ihm seit ebenso langer Zeit Schutz, Sicherheit und Freude. Er ist Teil unserer Geschichte und Basis für eine sichere Zukunft. Dabei wurde er stetig weiterentwickelt. Die heutigen Laumans Premium Dachziegel-Modelle sind deshalb neben aller Schönheit vor allem eins: leicht zu handhaben und zu verarbeiten, da die ursprünglichen Dachziegelformen kontinuierlich perfektioniert wurden.

## INNOVATION AUS TRADITION

Seit der Gründung des Traditionsunternehmens Laumans im Jahr 1896 hat man es immer wieder verstanden, die Bedürfnisse von Bauherren und Verarbeitern in perfekte, hochwertige keramische Produkte zu überführen. Durch die konsequente Weiterentwicklung der Ziegelmodelle und die vielen Detailverbesserungen definieren Dachziegel aus dem Hause Laumans heute den hohen Standard für technisch ausgereifte Dächer.

## SCHNELLE UND LEICHTE VERLEGUNG

Original Laumans Premium Dachziegel aus Tegeler Ton besitzen ein geringes Gewicht, weil das Material im Brennofen ein Kapillar-System ausbildet. Dieses kann bis zu einem Viertel des Gesamtvolumens ausmachen und ist Voraussetzung für den Feuchtigkeitsaustausch des Dachziegels. Ein möglicher Moos- oder Algenbewuchs auf der Ziegeloberfläche wird dadurch reduziert. Zudem ermöglichen mit Sorgfalt ausgepresste Formen, Maßhaltigkeit und Passgenauigkeit ein unkompliziertes, wirtschaftliches Verlegen bei größtmöglicher Flexibilität. Die Bündelung in Kleinpakete vereinfacht das Handling auf dem Dach.

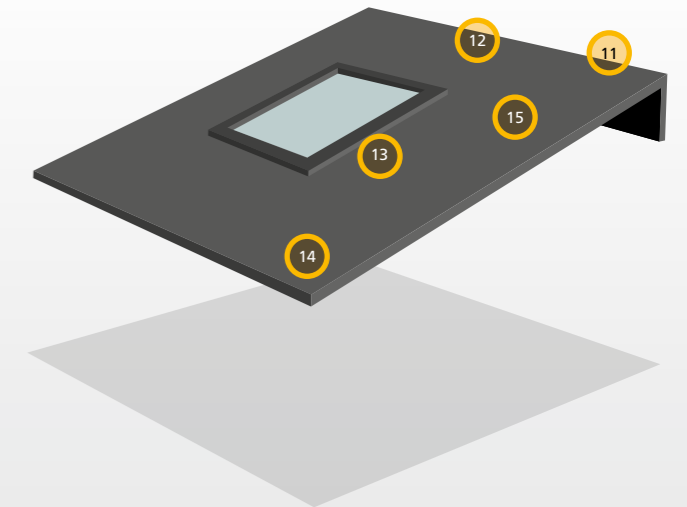
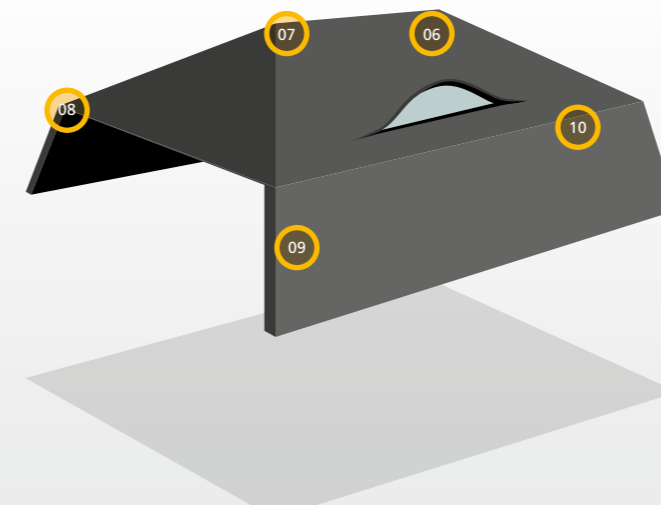
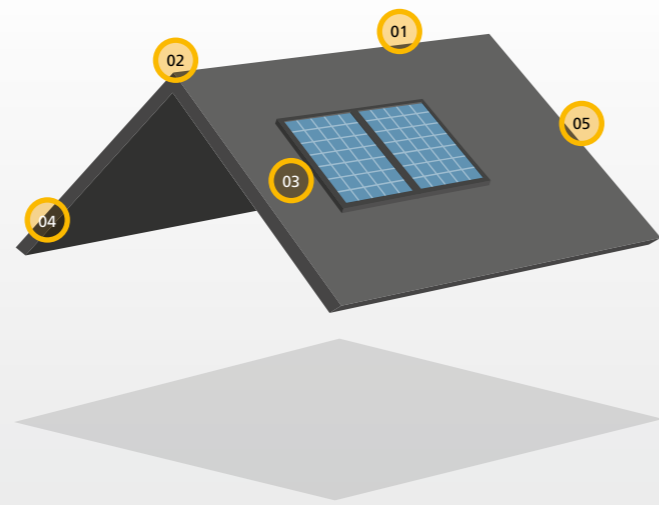
## HAUPTSACHE VARIABEL

Mit Ausnahme der bewusst traditionell gehaltenen Hohlpfanne sind alle Laumans Dachziegel variabel in der Decklänge. Dadurch passen sie sich optimal den Gegebenheiten der Dacheinteilung vor Ort an. Die enorme Verschiebbarkeit der Ziegel in der Länge bei gleichbleibend hoher Regeneintragssicherheit macht sie besonders interessant für die Dachsanierung.

## VORTEIL: VERLEGEFREUNDLICHKEIT

- Konsequente Weiterentwicklung der Dachziegelmodelle für optimierte Arbeitsabläufe
- Variable Decklängen für schnelle Verlegearbeiten insbesondere bei Dachsanierungen
- Technisch optimierte Seitenverfaltung für sichere Überlappung im Vierziegeleck
- Extrem hohe Maßhaltigkeit und Passgenauigkeit für ein sauberes Deckbild
- Leichtes Handling durch geringes Ziegelgewicht
- Einfachste Sturmverklammerung für blitzschnelles Montieren
- Genau abgestimmtes Zubehör aus Ton für hohe Sicherheit in allen Funktionsbereichen

# ZUBEHÖR AUS TON. FÜR DAS PERFEKTE DACH.



Erst das vollkeramische System mit seinen Detaillösungen aus Ton garantiert die finale Gesamtleistung Ihres Daches. Eine in Form und Funktion unschlagbare Einheit, die allen Umwelteinflüssen trotzt und auch nach Jahrzehnten keine Materialermüdung zeigt. Erhältlich in allen verfügbaren Farben und Oberflächen.

## SONSTIGES ZUBEHÖR

Für Funktionsbereiche wie z.B. Sturmsicherung, Schneefang, Dachbegehung und Solarnutzung erhalten Sie von Laumans selbstverständlich auch nicht-keramisches Zubehör.

## DACHSCHMUCK

Machen Sie mit Ton-Schmuck Ihr Dach noch individueller. Egal ob Hahn, Schlafwandler oder Katze, Ihren Ideen sind keine Grenzen gesetzt. Sprechen Sie mit Ihrem Fachverarbeiter über die vielen Möglichkeiten.



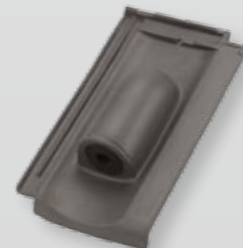
**01** **FIRSTZIEGEL**  
Perfekter Abschlussziegel für die sichere Überdeckung von gegenüberliegenden Dachflächen am First und am Grat.



**02** **FIRSTENDER**  
Elegante Firstausbildung. Als Anfangs- und Endziegel erhältlich.



**03** **SOLARANSCHLUSSZIEGEL**  
Unverzichtbarer Zubehörziegel zur Durchführung von Anschlusskabeln und Rohrleitungen bei Solaranlagen.



**04** **ORTGANGZIEGEL INNENLIEGENDER STEG**  
Abschluss der seitlichen Dachfläche und Schutz des Dachanschlusses vor Schlagregen. Für rechte und linke Seite verfügbar.



**05** **ORTGANGZIEGEL AUSSENLIEGENDER STEG**  
Abschluss der seitlichen Dachfläche und Schutz des Dachanschlusses vor Schlagregen. Für rechte und linke Seite verfügbar.



**06** **ANTENNENZIEGEL**  
Für die sichere Durchführung von Satellitenschüssel- und Antennenmasten.



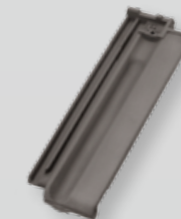
**07** **WALMKAPPE**  
Vollkeramische Abdeckung des Übergangs zwischen First und Grat. Passend für Dachneigungen von 18° – 50°.



**08** **GRATANFÄNGER**  
Formschöne und funktionale Ausbildung des Gratfangs.



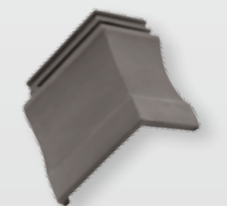
**09** **HALBER ZIEGEL**  
Breitenausgleich für bestehende Dächer oder zum Andecken an Dachaufbauten und Dachfenstern.



**10** **MANSARDZIEGEL**  
Der Formziegel für die Ausbildung von Mansarddächern oder anderen kreativen Dachformen nach Maßgabe des Fachverarbeiters.



**11** **PULTZIEGEL**  
Abschlussziegel für alle Pultdächer. Mit 90°-Winkel als Standardformteil. Andere Formen nach Angabe des Fachverarbeiters.



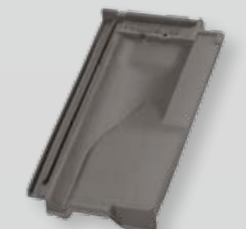
**12** **UNIVERSAL-PULTFIRSTZIEGEL**  
Die universelle Überdeckung mit Abschlussziegeln.



**13** **DOPPELKREMPER**  
Linksseitiger Abschluss bei aufsteigendem Mauerwerk oder am Dachfenster.



**14** **ENTLÜFTERZIEGEL**  
Zusätzliche Flächen- und -entlüftung im Trauf- und Firstbereich. Gewährleistet die Luftzirkulation oberhalb der Dämmung und vermeidet Kondenswasser.

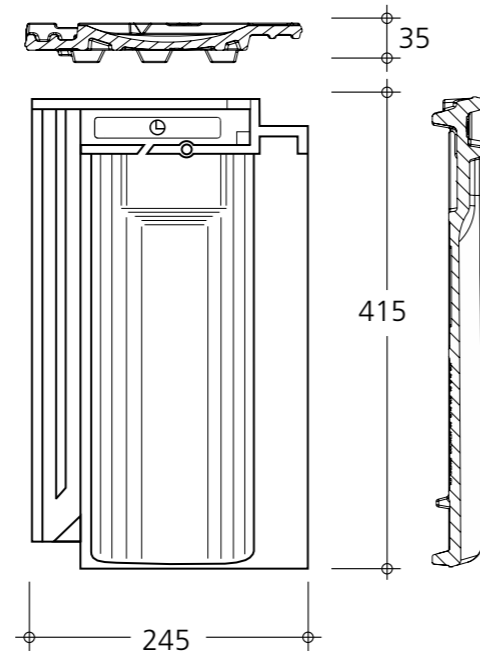


**15** **TON-DUNSTROHR**  
Für die schlagregensichere Entlüftung von Sanitärleitungen und Abluftkanälen über das Dach.



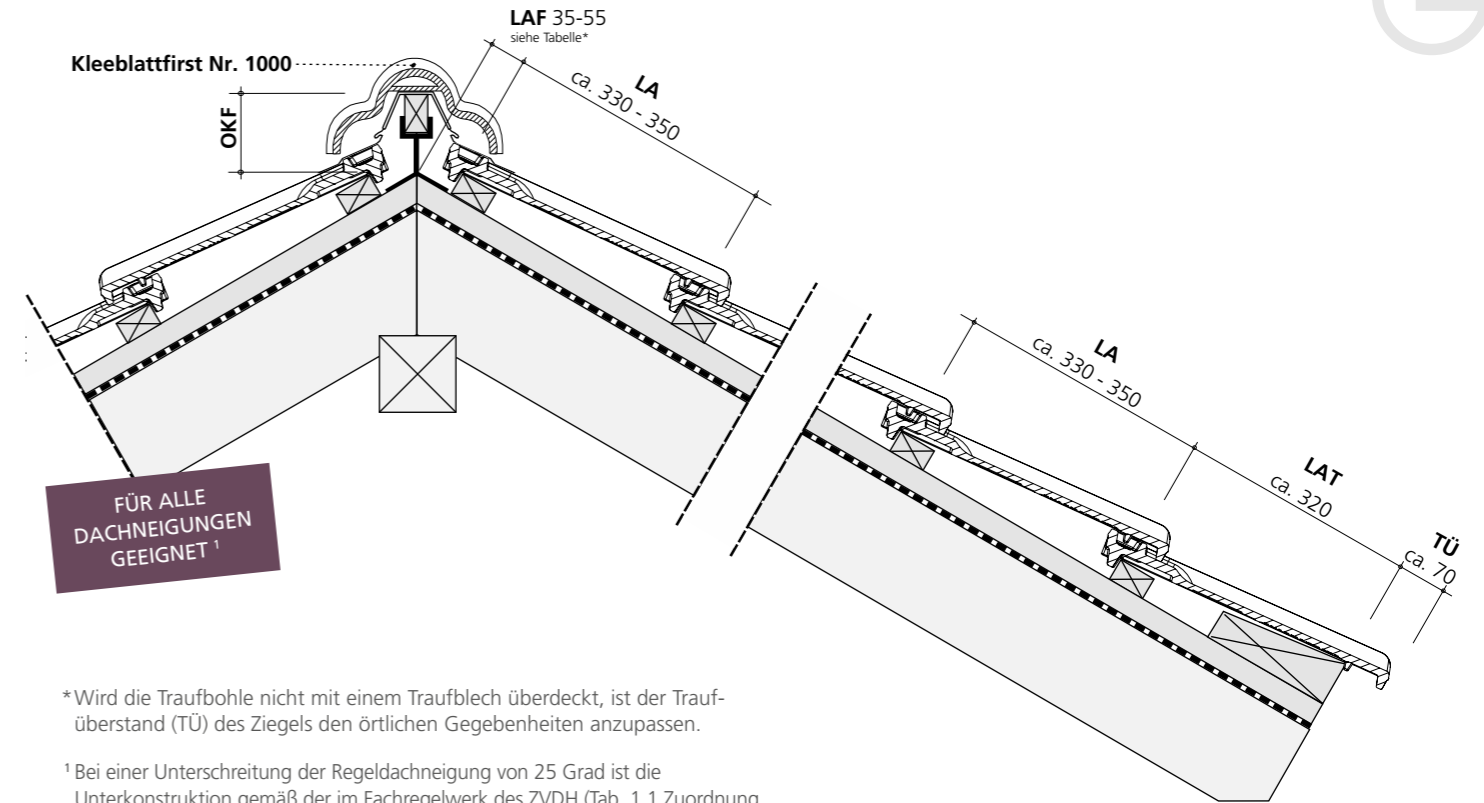
# TECHNIK MIT SYSTEM

Neben allen optischen Aspekten steht die Schutzfunktion und Sicherheit Ihres Daches an erster Stelle. Dank der breiten Auflagefläche liegt der **RHEINLANDVARIABEL** ruhig und sicher auf der Dachlatte. Die Vierfachüberdeckung und intensive Verriegelung im Vierziegeleck gibt der Ziegelfläche zusätzliche Stabilität und macht sie extrem sicher gegen Windsog. Die doppelte Verfalzung trotz Schlagregen und Flugschnee. **Und dies schon bei Dächern mit Neigungen ab 17° mit entsprechenden Zusatzmaßnahmen gemäß ZVDH.<sup>1</sup>**



## RHEINLANDVARIABEL

ABMESSUNGEN	DECKLÄNGE	DECKBREITE	BEDARF	GEWICHT	MINDESTDACHNEIGUNG <sup>1</sup>	REGELDACHNEIGUNG	PAKETINHALT
ca. 415 x 245 mm	ca. 330 – 350 mm	ca. 200 mm	ab ca. 14,3 pro m <sup>2</sup>	pro Stk.: ca. 3,7 kg pro m <sup>2</sup> : 52,9–56,2 kg	17° mit Unterdach	25° gem. ZVDH	300 Stk. auf Europalette

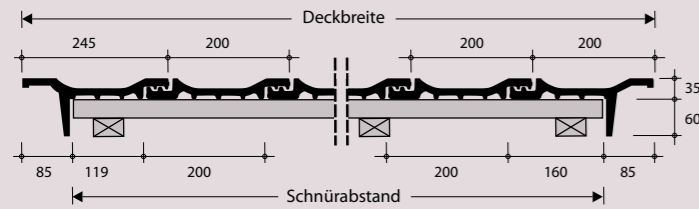


\*Wird die Traufbohle nicht mit einem Traufblech überdeckt, ist der Traufüberstand (TÜ) des Ziegels den örtlichen Gegebenheiten anzupassen.

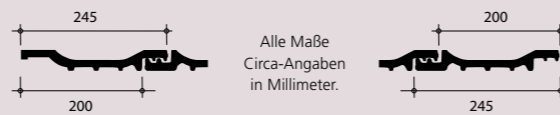
<sup>1</sup> Bei einer Unterschreitung der Regeldachneigung von 25 Grad ist die Unterkonstruktion gemäß der im Fachregelwerk des ZVDH (Tab. 1.1 Zuordnung von Zusatzmaßnahmen) festgelegten erhöhten Anforderungen auszuführen.

## ERMITTLUNG/EINTEILUNG DER DECKBREITE

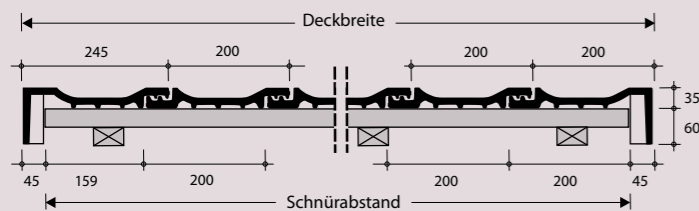
### A: Ortgangziegel mit innenliegendem Steg



### B: Doppelkremper



### C: Ortgangziegel mit außenliegendem Steg



**Klammern zur Sturmsicherung**  
 Nr. 409-214 Clipholster® zum Einschlagen  
 Nr. 456-205 Clipholster® zum Einhängen für Latten 30 x 50 mm  
 Nr. 456-213 Clipholster® für Latten 40 x 60 mm

**Sturmklammerzuordnung**  
 Nutzen Sie auch unser kostenfreies Online-Tool für die Windsogberechnung und Sturmklammerzuordnung.  
[www.laumans.de/windsog](http://www.laumans.de/windsog)

Mittlere Deckbreiten in Reihen ohne bzw. mit Formziegeln in mm Konstruktionsbreite = jeweilige Schnürabstände

REIHEN		01	02	03	04	05	06	07	08	09	10	11	12	13	14	15
Flächenziegel		200	400	600	800	1.000	1.200	1.400	1.600	1.800	2.000	2.200	2.400	2.600	2.800	3.000
Doppelkremper + FLZ	200 245	-	-	645	845	1.045	1.245	1.445	1.645	1.845	2.045	2.245	2.445	2.645	2.845	3.045
Ortgang li./re. (Innensteg) + FLZ	119 160	-	-	479	679	879	1.079	1.279	1.479	1.679	1.879	2.079	2.279	2.479	2.679	2.879
Ortgang li./re. (Außensteg) + FLZ	159 200	-	-	559	759	959	1.159	1.359	1.559	1.759	1.959	2.159	2.359	2.559	2.759	2.959

REIHEN		16	17	18	19	20	21	22	23	24	25	26	27	28	29	30
Flächenziegel		3.200	3.400	3.600	3.800	4.000	4.200	4.400	4.600	4.800	5.000	5.200	5.400	5.600	5.800	6.000
Doppelkremper + FLZ		3.245	3.445	3.645	3.845	4.045	4.245	4.445	4.645	4.845	5.045	5.245	5.445	5.645	5.845	6.045
Ortgang li./re. (Innensteg) + FLZ		3.079	3.279	3.479	3.679	3.879	4.079	4.279	4.479	4.679	4.879	5.079	5.279	5.479	5.679	5.879
Ortgang li./re. (Außensteg) + FLZ		3.159	3.359	3.559	3.759	3.959	4.159	4.359	4.559	4.759	4.959	5.159	5.359	5.559	5.759	5.959

## ERMITTLUNG/EINTEILUNG DER SPARRENLÄNGE

bei Traufüberstand (TÜ) 60 mm: Anzahl Reihen (nach Tabelle) + LAT (Traufplattenabstand) + LAF

### Decklänge

REIHEN	01	02	03	04	05	06	07	08	09	10
DECK-LÄNGE in mm	330	660	990	1.320	1.650	1.980	2.310	2.640	2.970	3.300
	340	680	1.020	1.360	1.700	2.040	2.380	2.720	3.060	3.400
	350	700	1.050	1.400	1.750	2.100	2.450	2.800	3.150	3.500
REIHEN	11	12	13	14	15	16	17	18	19	20
DECK-LÄNGE in mm	3.630	3.960	4.290	4.620	4.950	5.280	5.610	5.940	6.270	6.600
	3.740	4.080	4.420	4.760	5.100	5.440	5.780	6.120	6.460	6.800
	3.850	4.200	4.550	4.900	5.250	5.600	5.950	6.300	6.650	7.000
REIHEN	21	22	23	24	25	26	27	28	29	30
DECK-LÄNGE in mm	6.930	7.260	7.590	7.920	8.250	8.580	8.910	9.240	9.570	9.900
	7.140	7.480	7.820	8.160	8.500	8.840	9.180	9.520	9.860	10.200
	7.350	7.700	8.050	8.400	8.750	9.100	9.450	9.800	10.150	10.500

Alle Werte sind mit einer 30 x 50 mm Lattung ermittelt. Bei Verwendung anderer Lattenquerschnitte sind diese vorab an der Baustelle zu prüfen!

Die genauen Deckmaße werden nach dem Regelwerk des ZVDH (Abb. 4.12) an der Baustelle anhand der gelieferten Ziegel ermittelt.

### Lattenabstand First (LAF)

Bei Verwendung von Flächenziegeln				
Dachneigung	20°	30°	40°	50°
First Nr. 1000	55 mm	50 mm	47 mm	33 mm
First Nr. 300	45 mm	45 mm	40 mm	35 mm

### Weitere lieferbare Formziegel

Bezeichnung	Deckbreite/Schnürabstand
Halbe Ziegel	100 mm
Entlüfterziegel, Lüftungsquerschnitt ca. 15 cm <sup>2</sup>	200 mm
Durchgangziegel für Tondunstrohr/Antenne	200 mm
Solaranschlussziegel Durchlass max. 65 mm Ø	200 mm
Pultziegel 90°, Schenkellängen 220/100 mm	200 mm
Pultortgangziegel links, innenl. Steg	245 mm / 119 mm
Pultortgangziegel rechts, innenl. Steg	200 mm / 160 mm

### Abstand Firstscheitelpunkt / Oberkante Firstlatte (OKF):

Bei Verwendung von Flächenziegeln				
Dachneigung	20°	30°	40°	50°
First Nr. 1000	130 mm	110 mm	90 mm	80 mm
First Nr. 300	125 mm	113 mm	98 mm	80 mm

Pultziegel mit anderen Neigungen/Schenkellängen, Mansardziegel, Knickziegel, etc. auf Anfrage. Nutzen Sie dazu auch unser Bestellformular für Form- und Sonderziegel auf unserer Website: [www.laumans.de/download/#sonderziegel](http://www.laumans.de/download/#sonderziegel)





Gebr. Laumans GmbH & Co. KG  
Stiegstraße 88, D-41379 Brüggen  
Fon: +49 21 57 14 13 0  
Fax: +49 21 57 14 13 39  
info@laumans.de, www.laumans.de

**ORIGINAL Dachziegel** natürlich TON!



## HOP ODER TOP?

Sagen Sie uns die Meinung!  
[umfrage.laumans.de](http://umfrage.laumans.de)

