

MODULARE GEBÄUDE





Im Prinzip ist bei uns

JEDER ARCHITEKTONISCHE ENTWURF REALISIERBAR.

Kein Modul gleicht dem anderen, es gibt weder festgelegte Maße noch Standardwände oder -dächer.
Das bedeutet **GRÖßTMÖGLICHE FLEXIBILITÄT** in Planung und Gestaltung.



- 07 VORWORT
- 08 ADK
Das Unternehmen und der Hybrid-Modulbau
- 12 DIE MODULBAUWEISE
Beschreibung | Vorfertigung | Gestaltungsfreiheit | Service | Umwelt | ADK-Prinzip
- 24 FACTS & FIGURES
Die wichtigsten Informationen auf einen Blick
- 26 REFERENZEN
Projekte national und international
- 32 KRANKENHÄUSER
Krankenhäuser nach höchsten Standards und Qualitätsanforderungen
- 40 ÄRZTEHÄUSER
Ärztelhäuser nach individuellen Vorstellungen und Wünschen
- 44 FORSCHUNGSEINRICHTUNGEN
Labore und Reinräume mit hohen hygienischen Anforderungen
- 50 GEWERBEIMMOBILIEN
Moderne Büro- und Verwaltungsgebäude in modularer Bauweise
- 58 BILDUNGSGEBÄUDE
Raum für Lernen und Lehren in kürzester Bauzeit
- 68 SENIORENEINRICHTUNGEN & HOTELS
Atmosphärische, freundliche Räume für Senioren und moderne Hotels mit höchster Bauqualität
- 76 RECHENZENTREN
Rechenzentren mit hoher Energieeffizienz
- 78 BÜROLINIE OPTIMA1203
Schnelle, flexible und hochwertige Bürogebäuelösungen in vielen Varianten
- 82 LABORLINIE LAB1535
Die schnelle Komplettlösung für Laborgebäude, flexibel und hochwertig



DIE ZUKUNFT BAUT MODULAR

In einer Zeit, in der viele wichtige Ressourcen schwinden und Kapazitäten ständig schneller benötigt werden, muss die Baubranche umdenken. Hier wird die innovative und nachhaltige Bauweise mit Raummodulen immer relevanter. ADK ist darauf spezialisiert, diese modulare Bauweise auf eine einzigartige Art und Weise umzusetzen. Flexibel, kosten- und bauzeitoptimiert, dabei uneingeschränkt in der Gestaltungsfreiheit und Komplexität der Planung und von hoher Qualität. ADK-Modulgebäude erfüllen schon heute die Anforderungen und Bedürfnisse von Morgen.

Als einer der führenden Hersteller modularer Gebäude erstrecken sich unsere Referenzen quer durch viele verschiedene Bereiche, mit teilweise höchst spezifischen Anforderungen. Krankenhäuser, Forschungseinrichtungen - inklusive spezieller Reinräume und Labore, ebenso wie Hotels, Bildungs- und Verwaltungseinrichtungen. Die Umsetzung erfolgt dabei immer nach dem ADK-Prinzip: Wir planen und produzieren unsere modularen Gebäude zentral an einem Ort. Nach dem anschließenden Transport zum Bestimmungsort werden die einzelnen Module binnen kürzester Zeit verkrant und von unserem erfahrenen Team zusammengefügt.

Seit vielen Jahren realisieren wir mit unseren Produkten die Ideen und Wünsche unserer Kunden, weltweit. Darauf sind wir stolz. Aus diesem Grund legen wir im Sinne der Nachhaltigkeit viel Wert darauf, unsere Erfahrungen und unser Wissen an die nächsten Generationen weiterzugeben. Die Ausbildung qualifizierten Nachwuchses liegt uns daher sehr am Herzen.

Wir sind überzeugt davon, dass unsere Art Lebensräume zu schaffen, die Zukunft des Bauens ist.





ADK

Seit 2004 produziert ADK modulare Gebäude und zählt inzwischen zu den führenden Herstellern in Deutschland. Mit nahezu grenzenloser Planungs- und Gestaltungsfreiheit setzen wir individuelle Entwürfe in die Realität um. So vereinen wir für unsere Auftraggeber die Schnelligkeit und Pragmatik seriellen Bauens mit hoher Qualität und Vielseitigkeit, wodurch anspruchsvolle und einzigartige Objekte entstehen. Über die ganze Welt verteilt realisiert ADK Gebäude für verschiedenste Einsatz-

gebiete, auch mit hohen Standards und Anforderungen. Die industrielle Vorfertigung findet dabei zentral am Standort im schwäbischen Neresheim statt. Unser Modulbau vereint die Kernkompetenzen der gängigen Bauweisen in einem optimalen Paket. Mit dem Prinzip des Systembaus, der Qualität des Hochbaus, der Vorfertigung des Fertigbaus und der Tragstruktur des Fachwerks ist im ADK Hybrid Modulbau von allem nur das Beste enthalten.

PRINZIP —————
SYSTEMBAU

QUALITÄT —————
HOCHBAU

VORFERTIGUNG —————
FERTIGBAU

TRAGSTRUKTUR —————
FACHWERK

ADK
HYBRID
MODULBAU





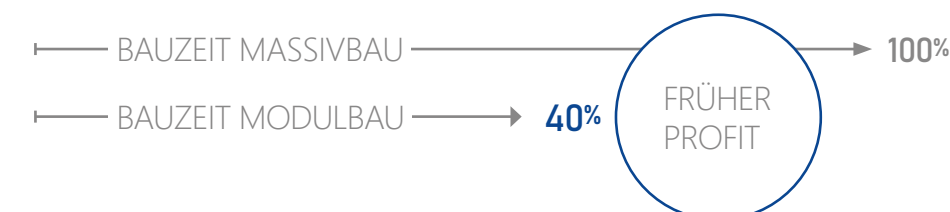
DIE MODULBAUWEISE

Zeit ist von großer Bedeutung. Gerade im Krankenhaus- und Bildungsbereich werden Kapazitäten oft innerhalb eines engen Zeitrahmens benötigt. Hierfür ist die Modulbauweise prädestiniert.

Bauzeiten können durch die Modulbauweise enorm verkürzt werden. Die Einhaltung der Liefertermine wird nicht mehr unter „voraussichtlich“ oder „vielleicht“ definiert, sondern ist gesichert! Egal, ob Sie einen komplett neuen Verwaltungskomplex für Ihr Unternehmen oder ein Krankenhaus in kürzester Zeit errichten wollen. Ob Sie mit einer Schule, Kindertagesstätte oder einem Senioren-

heim die Infrastruktur Ihrer Stadt stärken wollen: Mit ADK ist Ihr Bauvorhaben durchschnittlich 60% schneller umsetzbar. Auch Erweiterungen und Aufstockungen im Bestand gestalten sich in modularer Bauweise wesentlich unkomplizierter im Vergleich zu konventionellen Bauweisen. Durch die Verankerung der vorgefertigten Module kann eine Langzeitbaustelle vermieden und der

umliegende, laufende Betrieb ungestört aufrechterhalten werden. Dieser Vorteil, ebenso wie die enorm kurze Bauzeit machen die Modulbauweise auch aus wirtschaftlicher Sicht sehr attraktiv. Eine schnelle Inbetriebnahme Ihres Gebäudes sorgt für den schnellen Rückfluss Ihrer Investition. Sparen Sie Zeit- und Geld- mit ADK!



DAS ADK PRINZIP



PLANUNG



PRODUKTION



VORFERTIGUNG



TRANSPORT



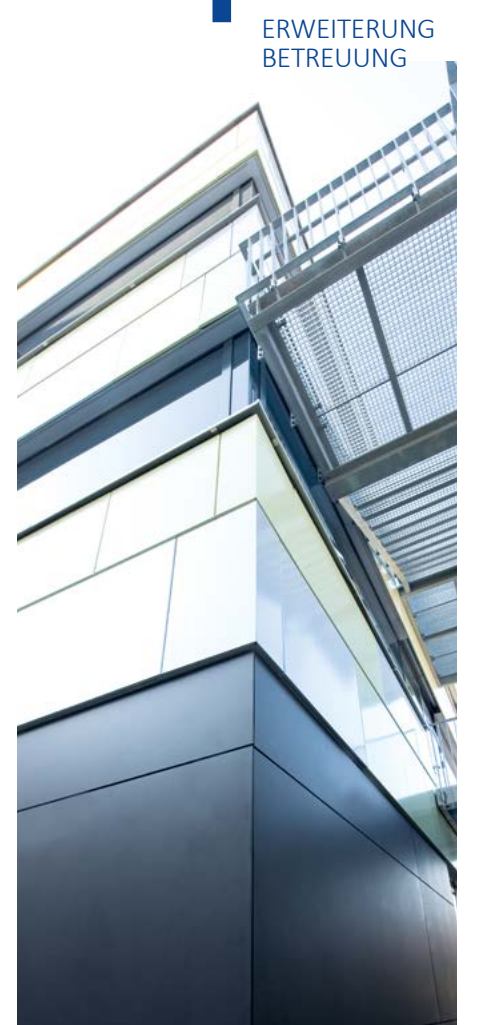
ENDMONTAGE



ÜBERGABE



ERWEITERUNG
BETREUUNG



Sie als Auftraggeber erhalten zu definierten Zeitpunkten Einblick in die Planung und können gegebenenfalls Änderungen vornehmen. So haben Sie die Sicherheit, dass das Projekt Ihren Vorstellungen zu 100% entspricht.

- ✓ ABSOLUTE PLANUNGSFREIHEIT
- ✓ EINBLICK & ÜBERBLICK

In unserer Werkshalle entstehen solide Einzelmodule, welche später am Zielort zu Ihrem Gebäude zusammengesetzt werden.

- ✓ INDUSTRIELLE FERTIGUNG
- ✓ GARANTierter ZEITPLAN

Eine sehr hohe Vorfertigung der Module erfolgt in unseren Hallen und ist dabei völlig unabhängig von widrigen Wetterbedingungen möglich.

- ✓ HOHE VORFERTIGUNG
- ✓ WETTERUNABHÄNGIG

Den sicheren Transport Ihrer Raummodule und die Einhaltung von Zeitplänen gewährleisten spezialisierte und erfahrene Disponenten in unserem Haus.

- ✓ GESAMTE LOGISTIK DURCH ADK
- ✓ SICHERE LIEFERTERMINE

Der Aufbau der Module am Bestimmungsort erfolgt zügig und unter Vermeidung von überflüssiger Lärm- und Schmutzentwicklung. Auch hier ist die Einhaltung von Zeitplänen oberste Priorität.

- ✓ IN KÜRZESTER ZEIT
- ✓ WENIG SCHMUTZ, WENIG LÄRM

Dank der Modulbauweise vergehen von der Auftragserteilung bis zur Fertigstellung und Inbetriebnahme nur wenige Monate. Beziehen Sie in kürzester Zeit Ihr fertiges Gebäude!

- ✓ SCHLÜSSELFERTIGES GEBÄUDE
- ✓ SCHNELLE INBETRIEBNAHME

VOR- FERTIGUNG IN UNSEREN WERKSHALLEN

Ein Vorfertigungsgrad von bis zu 90% kann durch die ADK-Modulbauweise erreicht werden. Die Arbeiten am Bestimmungsort reduzieren sich somit auf ein Minimum. Unser erfahrenes Team errichtet die Grundgerüste der Module und stattet diese noch im Werk mit allen nötigen und gewünschten Installationen und Komponenten aus. Dabei sind den Möglichkeiten kaum Grenzen gesetzt. Regelmäßige Qualitätskontrollen und Abnahmen durch externe Prüfungsinstitutionen gewährleisten den hohen Standard und die Sicherheit unserer Module. Die witterungsunabhängige Produktion in der Werkshalle des Firmensitzes in Neresheim sichert Ihnen eine termingerechte Lieferzeit.



HOHER
VORFERTIGUNGSGRAD



DAS MODUL

- + Bodenrahmen [Stahltragrost]
- + Deckenrahmen [Stahltragrost]
- + Tragende Wandelemente [Stahlfachwerkbauweise]



BODEN

- ✓ Bodenaufbau inklusive Trittschalldämmung
- ✓ Bodenbelag- und Fliesenarbeiten
- ✓ Freie Wahl aus allen Arten von Bodenbelägen
- ✓ Sonderabdichtungen und Sonderverfugungen

DECKE

- ✓ Mehrlagiger, wärmegeprägter Deckenaufbau
- ✓ Einbau aller Arten von abgehängten Decken
- ✓ Realisierung aller möglichen Dachformen
- ✓ Flachdachausführung mit Dachbegrünung

WÄNDE

- ✓ Schall- und brandgeschützte Außen- und Innenwände
- ✓ Malerarbeiten mit kompletter Gestaltungsfreiheit
- ✓ Ausführung verschiedener Fassadensysteme
- ✓ Freie Materialauswahl

TGA-GEWERKE

- ✓ Elektro- und Kommunikationstechnik
- ✓ Heizungs- und Sanitärtechnik auf neuestem Stand
- ✓ Lüftungstechnik, Gebäudeautomation
- ✓ Individuelle, bedarfsgerechte Lösungen

BRANDSCHUTZ

- ✓ Brandschutz nach aktuellen Normen
- ✓ F30 | F60 | F90 | F120 | F150
- ✓ Brandwand, Brandschutztüren,-verglasungen
- ✓ Verschiedene Feuerlöschanlagen

TÜREN

- ✓ Einbau aller Arten von Objektüren
- ✓ Automatik- und Schiebetüren
- ✓ Fluchttüranlagen und Schleusentüren
- ✓ Strahlenschutz-, Reinraum- und Hochfrequenz-Türen

FENSTER

- ✓ Einbau von Fenstern nach RAL-Richtlinien
- ✓ Freie Auswahl an Fenstersystemen
- ✓ Sonnen- oder Schallschutzverglasungen
- ✓ Brand-, Strahlen- und Beschusssicherheit möglich

SONNENSCHUTZ

- ✓ Raffstore- oder Markisolettens-Anlagen
- ✓ Rollläden und Jalousien
- ✓ Vollverdunklungsanlagen
- ✓ Alle Anlagen auch mit elektrischem Antrieb möglich

AUSSTATTUNGEN

- ✓ Schreinerarbeiten [Küchen, Schränke u.v.m.]
- ✓ OP-Ausstattungen
- ✓ Laborausstattungen
- ✓ Ausstattung für MRT-Gebäude u.v.m.

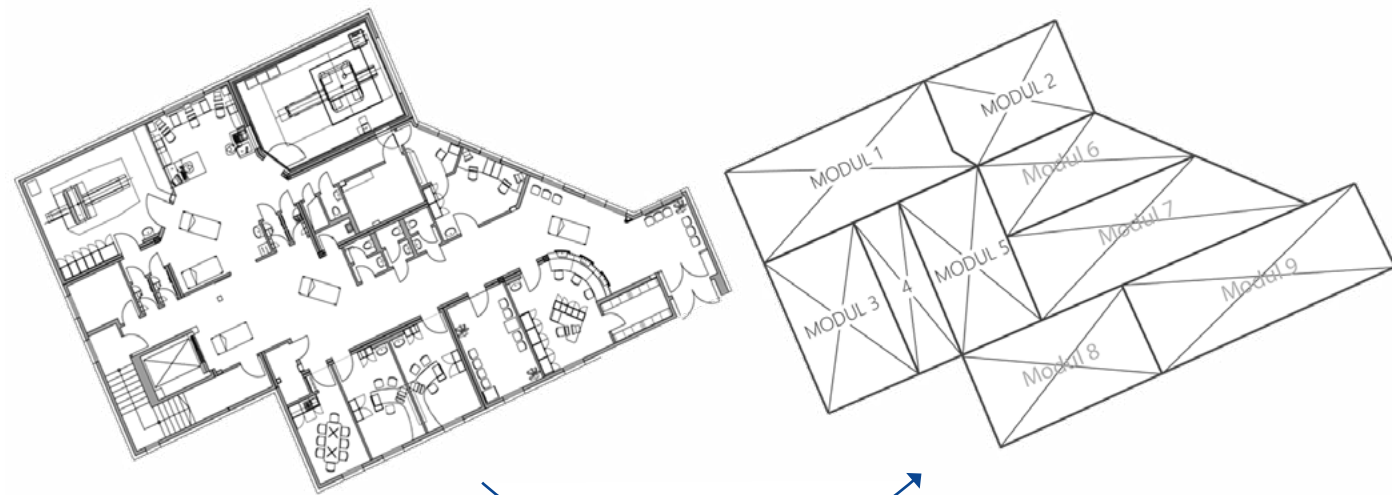
SCHALLSCHUTZ

- ✓ Schallschutz nach DIN 4109
- ✓ Optimale Trittschalldämmung
- ✓ Zweischalige Bauweise in Geschossdecken und Wandbereichen [Modul an Modul]

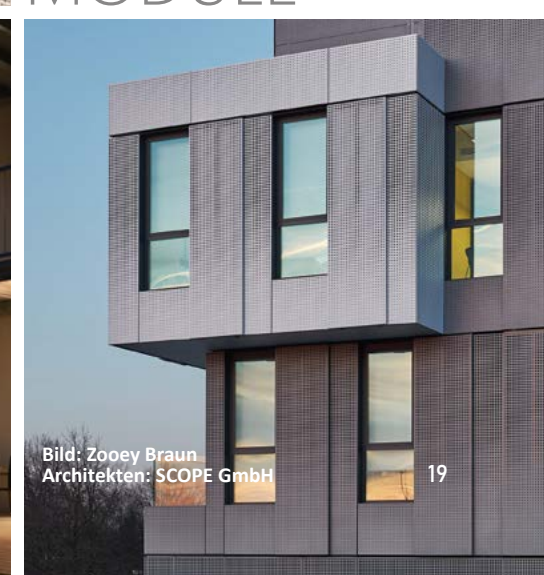
FREIE GESTALTUNG HÖCHSTE QUALITÄT

Die Modulgebäude von ADK ermöglichen eine hohe Flexibilität in der Gestaltung. Außer den bauphysikalischen Grenzen steht den Wünschen des Auftraggebers nichts entgegen. Die Gebäude sind frei planbar und unabhängig von festen Rastern. Ob 60 m² oder 18.000 m², ob ein Stockwerk oder acht Stockwerke. Mit ADK ist alles möglich - auch schiefwinklig und rund, Aus- und Überkragungen, hohe stützenfreie Spannweiten, u.v.m. Setzen

Sie Ihre Wünsche in die Realität um! Vom Grundriss über individuell angepasste Fassaden bis hin zur kompletten Inneneinrichtung inklusive Installation bedarfsspezifischer Hightech-Gerätschaften. Verzichten Sie dabei zu keiner Zeit auf höchste Qualität der durchgeführten Arbeiten und der eingesetzten Materialien. Immer dem Bedarf angepasst und auf der Höhe der Zeit: ADK-Modulgebäude!

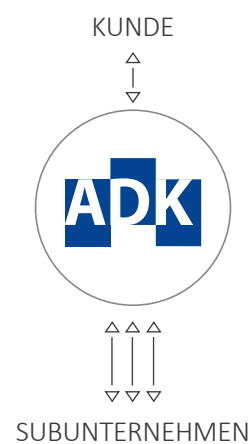


Die Module werden auf Grundlage Ihrer Vorstellungen und Pläne individuell angefertigt!





EIN UNTERNEHMEN- EIN PARTNER!



Integraler Bestandteil unseres Konzepts ist eine eingehende Kommunikation mit unserem Auftraggeber. Verlassen Sie sich bei Ihrem Bauvorhaben auf eine ausführliche Beratung, eine wasserdichte Kalkulation, kostensichere Angebote und auf unsere langjährige Erfahrung im Bau mit Modulen. ADK ist während des gesamten Projekts Ihr alleiniger und zentraler Ansprechpartner. Dabei übernehmen wir die Koordination aller Subunternehmen und die Organisation des Projekts von Anfang bis Ende. Alle Beteiligten sind jederzeit informiert und in das Geschehen eingebunden. So behalten Sie während des gesamten Ablaufs den Überblick über Ihr Projekt.

Und auch nach Abschluss Ihres Bauvorhabens ist unsere Arbeit nicht beendet! ADK bietet Ihnen auch im Nachgang qualitativen Service durch ein langfristiges Facility-Management. Auf diese Weise erhalten Sie stets passende Lösungen - auch bei Umbauten oder Erweiterungen Ihres Bestandsgebäudes.

- ✓ BERATUNG
- ✓ KALKULATION
- ✓ PLANUNG
- ✓ PROJEKTABWICKLUNG
- ✓ FACILITY-MANAGEMENT

LEASEN UND FINANZIEREN

Sichern Sie sich Ihre Liquidität und erhalten Sie eine kurzfristige Lösung für Ihren vorübergehenden Raumbedarf. Eine Finanzierung mit ADK Leasing ermöglicht Ihnen Ihr Bauvorhaben zu fairen Bedingungen umzusetzen.

Planen Sie eine vorübergehende Lösung, stellen wir Ihnen auf Wunsch das fertige, komplett eingerichtete Gebäude oder Einzelmodul als Leasing- oder Mietobjekt gerne zur Verfügung. Unter Berücksichtigung Ihrer Pläne und Bedürfnisse und nach einem ganz einfachen Prinzip

” PAY AS YOU EARN

Das bedeutet, dass mit den Leasingzahlungen die Investitionskosten aus dem

jeweils erwirtschafteten Ertrag bezahlt werden. So wird eine Vorfinanzierung vermieden und Sie erhalten sich Ihre Liquidität für andere Zwecke. Die Leasingraten verteilen sich bequem auf die Nutzungsdauer Ihres Objekts und somit auch auf den Zeitraum, in dem es Ihnen Erträge bringt. Das Nutzungsentgelt kann während des gesamten Zeitraums flexibel gestaltet werden. Uns ist es ein großes Anliegen, dass Miet- und Leasingbedingungen von Anfang an festgelegt sind, gleichzeitig

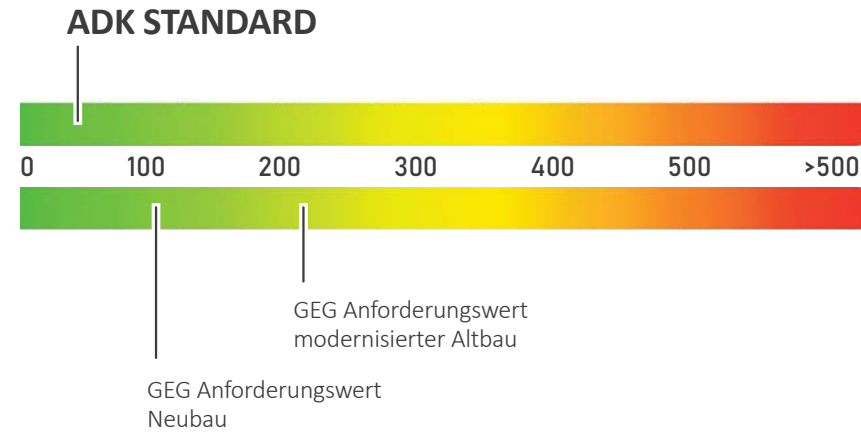
aber transparent, übersichtlich und fair für alle Beteiligten bleiben.

Auf Wunsch finanzieren wir mit ADK Leasing das Gebäude bzw. Modul. Sicher, einfach und übersichtlich. Wir finden für Ihr Vorhaben die passende Lösung!

- ✓ PLANUNGSSICHERHEIT
- ✓ FLEXIBILITÄT
- ✓ LIQUIDITÄT
- ✓ WIRTSCHAFTLICHKEIT

ENERGIEEFFIZIENZ AUF DEM NEUESTEN STAND

Die Modulbauweise von ADK ist energetisch stets auf dem neuesten Stand der Technik. Wir richten uns in der Realisierung unserer Gebäude nach dem neuesten Gebäudeenergiegesetz (GEG) und bieten somit die Einhaltung aktueller KfW Standards. Durch die vielseitigen Möglichkeiten im Modulbau können über die geltenden Standards hinaus auch Passivhäuser mit ausgezeichneter Wärmedämmung errichtet werden.



ENERGIEEINSPARUNG

WIRTSCHAFTLICHKEIT

WÄRMESCHUTZ



NACHHALTIG UND UMWELTBEWUSST

Modular konzipierte Gebäude von ADK schonen die natürlichen Ressourcen durch die Verwendung recycelbarer Materialien und senken die Umweltbelastung nachhaltig. Die intelligent konzipierte Stahlkonstruktion der Module sorgt für eine hohe Flexibilität des Gebäudes. Umnutzungen oder Erneuerungen sind so problemlos umsetzbar. Sollte Ihr modulares Gebäude irgendwann aus der Nutzung gehen, können die Module kostengünstig zurückgebaut, die Materialien getrennt und die konstruktiven Elemente gezielt recycelt werden.



- ✓ UMWELTGERECHTE MATERIALIEN
- ✓ VOLLSTÄNDIG RECYCELBAR
- ✓ KEINE UNTERKELLERUNG
- ✓ HOHER VORFERTIGUNGSGRAD
- ✓ EFFIZIENTE PRODUKTIONSPROZESSE
- ✓ KURZE MONTAGEZEIT
- ✓ LEISE UND SAUBER
- ✓ REDUKTION VON TRANSPORTFAHRTEN

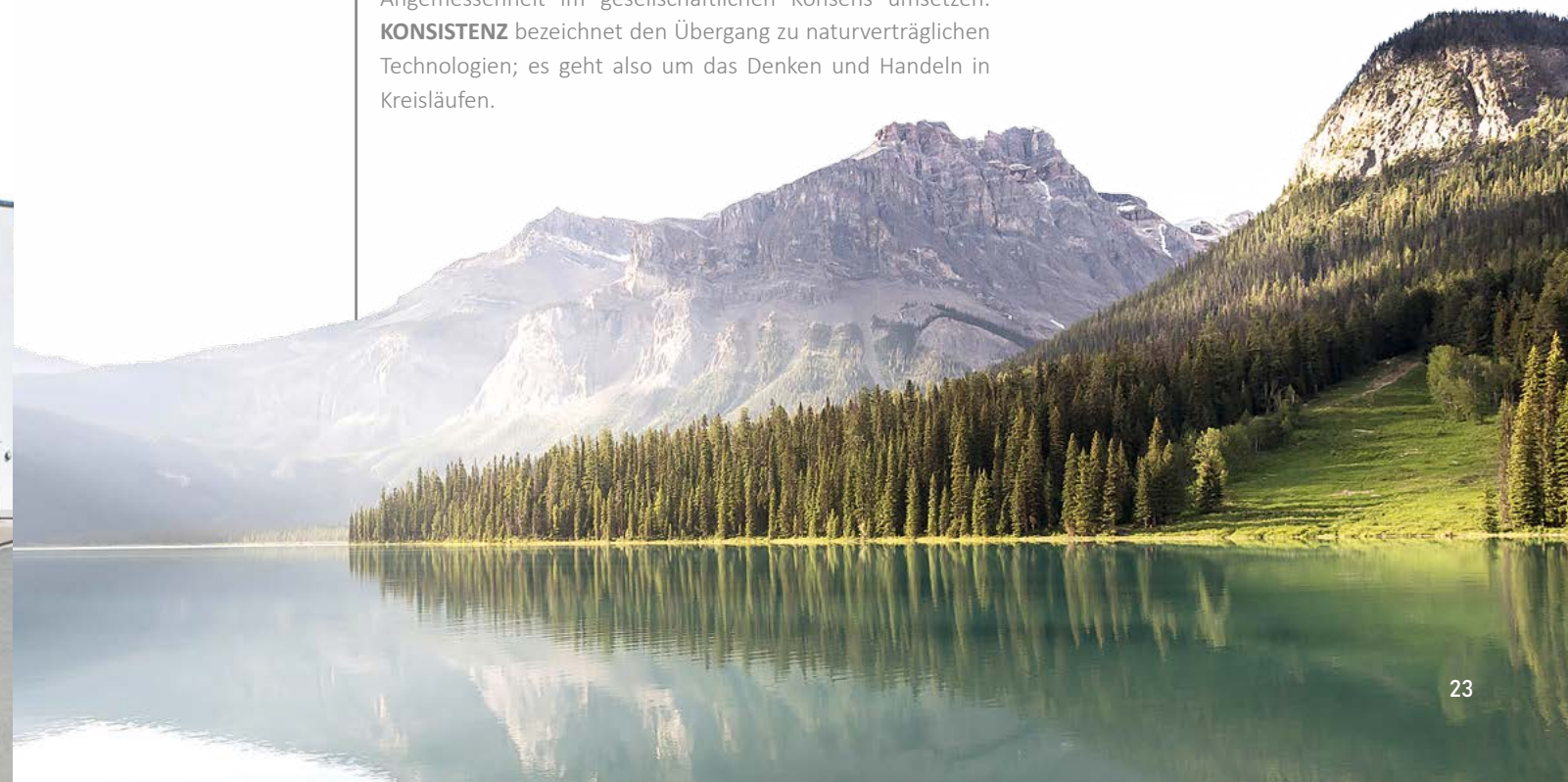
Wir stützen uns bei unserer Arbeit auf das Leitbild der Deutschen Gesellschaft für nachhaltiges Bauen, worin definiert wird:



EFFIZIENZ bedeutet eine bessere Nutzung der verfügbaren Mittel; sie ist mit technischen Erwägungen und darüber hinaus mit systemischen Lösungsansätzen verbunden. **SUFFIZIENZ** zielt auf das rechte Maß; sie will dem Überverbrauch von Ressourcen Grenzen setzen sowie Genügsamkeit und Angemessenheit im gesellschaftlichen Konsens umsetzen. **KONSISTENZ** bezeichnet den Übergang zu naturverträglichen Technologien; es geht also um das Denken und Handeln in Kreisläufen.



ADK Modulraum GmbH
Mitglied der
DGNB
Deutsche Gesellschaft für Nachhaltiges Bauen
German Sustainable Building Council



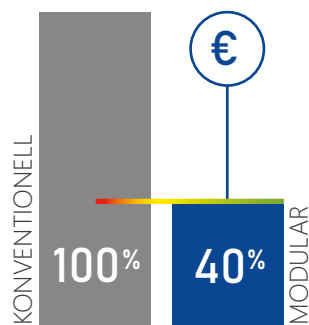
FACTS & FIGURES

BIM AWARD
2016



BIM CLUSTER
STUTT GART

Ausgezeichnet für
innovative Lösungen
in der Anwendung
der BIM-Methodik
24.11.2016



Früher Profit, durch
60% Zeitersparnis mit
der Modulbauweise



REFERENZEN

national und
international



QUALITÄT

made in
GERMANY



SCHWEIßZERTIFIKAT NACH
DIN EN 1090



HOHER
VORFERTIGUNGSGRAD



- Hohe Vorfertigung ■
- Durchschnittlich 60% kürzere Bauzeit ■
- Architektonische Gestaltungsfreiheit ■
- Witterungsunabhängige Produktion ■
- Frühzeitiger Rückfluss Ihrer Investition ■
- Aufrechterhaltung Ihres laufenden Betriebs ■
- Minimale Lärmbelastigung ■
- Minimale Schmutzbildung ■
- Ressourcenschonend und energieeffizient ■
- Vertrauensvolle Beratung von Anfang bis Ende ■
- Nur ein Ansprechpartner ■
- Flexible Gebäudemodifizierungen ■
- Jahrelange Erfahrung weltweit ■
- Endmontage in wenigen Tagen ■
- Schnelle Inbetriebnahme ■
- Schlüsselfertiges Gebäude ■

IHRE
VORTEILE
AUF EINEN
BLICK



AUSZÜGE
AUS UNSEREN
REFERENZEN



NATIONAL

Zufriedene Kunden über ganz Deutschland verteilt vertrauen auf die ADK-Modulbauweise bei der Umsetzung ihres Bauvorhabens. Vorgefertigt transportiert von Neresheim bis Waren, Bremen und Cuxhaven entstehen landesweit - und darüber hinaus- Krankenhäuser, Forschungs-

einrichtungen, Bürogebäude, Schulen u.v.m. in unserer Bauweise. Allen Projekten gemein ist die Entscheidung für den ADK-Modulbau aufgrund der enorm kurzen Bauzeit bei Erhalt hoher Bauqualität und architektonischer Planungsfreiheit.

DARMSTADT



OFFENTHAL



RAVENSBURG





INTERNATIONAL

Internationale Referenzen finden sich an zahlreichen Orten über den gesamten Globus verteilt. Auch unter Berücksichtigung der weiten Transportfahrten - teilweise über Kontinente hinweg - setzen Auftraggeber nichtsdestotrotz auf die Modulbauweise von ADK. Auch hier stellen sich als entscheidende Faktoren die schnelle Bau-

zeit in Verbindung mit dem Erhalt hoher Bauqualität inklusive bedarfsspezifischer Erdbeben- und Beschusssicherheit und der Einhaltung strenger Richtlinien und weltweiter Standards heraus. Erfahren Sie auf den folgenden Seiten mehr über unsere spannenden Referenzen aus den verschiedensten Bereichen.



NYON



VORONEZH



NOVOSIBIRSK

[KRANKENHÄUSER]

ANSPRUCHSVOLL UND KOMPLEX.

Bei einem Bauvorhaben im Krankenhausbereich gelten höchste Anforderungen an Qualität, Sicherheit und Hygiene. In modularer Bauweise realisiert ADK alle Gebäudebestandteile, wie Bettenstationen, Intensivabteilungen, radiologische Bereiche und Operationsräume mit einem hohen industriellen Vorfertigungsgrad unter Einhaltung der geltenden Standards und Normen. Bei Erweiterungen im Bestand läuft der Krankenhausbetrieb in gewohnter Weise ohne Unterbrechung weiter. Patienten und Mitarbeiter werden durch den Verzicht auf eine Langzeitbaustelle weder durch Lärm noch Schmutz belastet. Beispiele aus der Praxis zeigen, dass ADK Bauvorhaben im anspruchsvollen und sensiblen Krankenhausumfeld selbst unter kompliziertesten Bedingungen punktgenau nach Plan durchführt.





REFERENZ 01

MODULE	40
FLÄCHE	1.800 M ²
GESCHOSSE	2
BAUZEIT	3 MONATE

SANA HERZCHIRURGIE, STUTTGART

Die Aufstockung der Sana Herzchirurgie in Stuttgart erfolgte durch die Umsetzung in Modulbauweise ohne Unterbrechung des laufenden Krankenhausbetriebs. Die Patientenversorgung konnte während der Verankerung und den Montagearbeiten in gewohnter Weise beibehalten werden. Mit einem hohen Vorfertigungsgrad inklusive Tapezierungen, Bodenbelägen, Fenstern,

Türen, Teilen der Möblierung und dem Großteil der Installationen wurden die Module angeliefert. Innerhalb von nur drei Tagen wurde das Bestandsgebäude aufgestockt. Im Anschluß erfolgte die Endmontage der Module - zur neuen, modern ausgestatteten Bettenstation der Sana Herzchirurgie in Stuttgart.





REFERENZ 02

MODULE	59
FLÄCHE	1.592 M ²
GESCHOSSE	2,5
BAUZEIT	3 MONATE

DIAKONIE-KLINIKUM, STUTTGART

Planerische Höchstleistung im Bezug auf Architektur und Statik waren bei der Aufstockung des Diakonie-Klinikums in Stuttgart gefragt. In der Innenstadt, in einem allseitig umbauten Innenhof mit enorm begrenzter Lagermöglichkeit für Baumaterialien erfolgte die komplizierte Verankerung binnen einer Woche. Über das Bestandsgebäude hinweg wurden die 59 Module mit einem Gewicht von bis zu 23 Tonnen gehoben, was eine voran-

gehende statische Untersuchung und Bewertung eines simulierten Havariefalls unverzichtbar machte. Ohne Störung des Krankenhausbetriebs wurde die Aufstockung mit zwei neuen Linksherzkatheter-Messplätzen, Vorbereitungs- und Personalräumen, sowie Büros für die Verwaltung und einer Technikzentrale trotz schwierigster Bedingungen, termingerecht und erfolgreich fertiggestellt.





REFERENZ 03

MODULE	38
FLÄCHE	2.607 M ²
GESCHOSSE	5
BAUZEIT	4 MONATE

KARDIOLOGIE, MAINZ

Innerhalb von nur vier Monaten entstand der komplette Neubau der Kardiologie auf 2.607 m². Die Erweiterung für die Johannes-Gutenberg-Universität beinhaltet nach Fertigstellung 16 neue Behandlungszimmer, drei elektrophysiologische Herzkatheter-Labore, davon eines als Hybrid-OP ausgestattet und zusätzlichem Platz für 19 Betten. Über die anliegen-

de Straße hinweg wurde der modulare Neubau mittels eines frei schwebenden Verbindungsflurs auf Höhe des zweiten Obergeschosses an das Bestandsgebäude der Universitätsmedizin Mainz angebunden. So sind die neuen Räumlichkeiten für Patienten und Mitarbeiter leichter und schneller zugänglich.



[ÄRZTEHÄUSER]

SCHNELL VERFÜGBAR. ALLES IN EINEM.

Ärzteläger bündeln und vernetzen, was zusammengehört. Der Bezug der Gebäude durch Arzt- und Therapeutenpraxen, Labore und Apotheken verlangt hohe Standards und Normen für Sicherheit und Hygiene. Mit unserer Modulbauweise können die Bauvorhaben schnellstmöglich umgesetzt und die hohen Anforderungen erfüllt werden. Die schnelle Inbetriebnahme des Neu- oder Erweiterungsbaus verspricht zudem einen schnellen Rückfluss der Investition des Auftraggebers.





REFERENZ 01

MODULE	74
FLÄCHE	3.880 M ²
GESCHOSSE	7
BAUZEIT	7 MONATE

ÄRZTEZENTRUM, HEIDENHEIM

Der umfangreiche Neubau eines Ärzte- und Dienstleistungszentrums entstand in modularer Bauweise in Heidenheim unter Erfüllung hoher Anforderungen (Berücksichtigung der Bestimmungen für Gebäudeklasse 5). Auf sieben Stockwerken finden sich Arztpraxen und Einrichtungen für verschiedene Spezialgebiete - unter anderem ein ambulanter OP für Augenerkrankungen, zwei gastroenterologische Eingriffsräume und ein Fitnessbereich als Teil einer Physiotherapie-Praxis.

Neben diesen und weiteren medizinischen Einrichtungen wurden im obersten Stockwerk repräsentative Büroräume im Penthouse-Stil umgesetzt. Der Aufbau der Balkone und die großzügige Überkragung verleihen dem Objekt eine architektonisch hochwertige Gestaltung. Zum Leistungsspektrum von ADK zählte zudem die Koordination der einzelnen Mieter, ebenso wie die Berücksichtigung deren individueller Vorstellungen bezüglich Räumlichkeiten vom Grundriss bis Innenarchitektur.



[FORSCHUNGSEINRICHTUNGEN]

SICHER UND PROFESSIONELL.

Werden Bauvorhaben in der Pharmaindustrie, der optischen Industrie, der Halbleiterfertigung und anderen Bereichen der Forschung und medizinischen Produktion umgesetzt, werden spezielle Reinräume benötigt. Jede noch so kleine Verunreinigung kann das Ergebnis und die Qualität der Arbeit beeinträchtigen. In keinem anderen Bereich ändern sich die technischen und hygienischen Anforderungen so schnell, wie in der Wissenschaft und Forschung. Die Module inklusive Integration bedarfsspezifischer Hightech-Gerätschaften und moderner Forschungslabore nach GMP-Anforderungen werden von uns individuell gefertigt und erfüllen alle nötigen Ansprüche. Flexibel und einfach unter Einhaltung höchster Qualitäts- und Sicherheitsanforderungen an Veränderungen anpassbar, eignen sich unsere Module optimal für Projekte im Forschungsbereich.





REFERENZ 01

MODULE	22
FLÄCHE	1.480 M ²
GESCHOSSE	3
BAUZEIT	3 MONATE

S2-LABOR, UNIKLINIK ERLANGEN

Dieses neue, modulare Forschungslabor entstand als Erweiterung für das Universitätsklinikum in Erlangen. Innerhalb von drei Monaten wurde der Neubau mit einer Pfosten-Riegel-Fassade und einer großflächigen Glasverkleidung errichtet. Berücksichtigt und vorbereitet wurden hier schon, die für die Zukunft eingeplanten Erweiterungen an beiden Sei-

ten des Gebäudes, um einen problemlosen Anschluss.





REFERENZ 02

MODULE	19
FLÄCHE	1.150 M ²
GESCHOSSE	3
BAUZEIT	2 MONATE

STAMMZELLENBANK, ERLANGEN

Als Erweiterung für das Universitätsklinikum in Erlangen entstand ein neues Labor für die Stammzellenforschung in Modulbauweise. Der Bestandsbau wurde hierfür mit Büros und Forschungslaboren, sowie einer zusätzlichen Technikene überbaut. Die bis zu 50 Tonnen schweren Module wurden mit zwei Kränen innerhalb von nur drei Tagen über ein

anliegendes Bestandsgebäude hinweg verkrant und anschließend montiert. Die Erweiterung fand unter Aufrechterhaltung des laufenden Betriebes statt. Die Labore wurden nach GMP-Anforderungen ausgeführt und erfüllen die GMP-Reinraumklassen B, C und D.



[GEWERBEIMMOBILIEN]

MODERNE ARBEITSATMOSPHÄRE.

ADK bietet mit schlüssigen Konzepten für moderne Verwaltungs- und Bürokomplexe die ideale Kombination aus Effizienz und Kostenbewusstsein. Davon unberührt bleiben die architektonische Attraktivität, Funktionalität und auch die Qualität der Arbeitsplätze. Büro- und Produktionsgebäude von ADK werden für ihre positiven Eigenschaften, hochwertige Verarbeitung und schnelle Verfügbarkeit geschätzt. Unsere langjährige Erfahrung im Bereich Gewerbe und Verwaltung garantiert die zügige Fertigstellung Ihres Gebäudes und somit die schnelle Aufnahme Ihrer Unternehmenstätigkeit.





REFERENZ 01

MODULE	64
FLÄCHE	3.150 M ²
GESCHOSSE	2
BAUZEIT	7 MONATE

INNOVATIONSZENTRUM MERCK, DARMSTADT

Für das internationale Wissenschafts- und Technologieunternehmen Merck in Darmstadt entstand ein modularer Komplex. Durch parallele Arbeiten vor Ort und im Werk von ADK, konnte der Neubau in kürzester Zeit realisiert werden. 64 Module mit bis zu 15,4 m Länge, 4,6 m Breite und 4,5 m Höhe wurden hierfür eingesetzt. Die Architektur hatte sich die Modulbauweise bei diesem Bauvorhaben zunutze gemacht und die Kubatur durch die versetzte Überlagerung der Module stilistisch her-

vorgehoben. Die statische Herausforderung bestand in der Aufsetzung des zweiten Stockwerks, bei einer Auskrägung der Module von bis zu drei Metern über das Erdgeschoss hinaus. Auf Wunsch des Bauherren kamen dessen eigene Materialien bei der Realisierung des Projekts zum Einsatz. Farbstoffsolarzellen zur Energieerzeugung, smarte Fenstergläser mit Licri-vision-Technologie und individuell, stufenlos einstellbare Sonnenschutzgläser wurden in die Module integriert.





REFERENZ 02

MODULE	29
FLÄCHE	2.028 M ²
GESCHOSSE	1
BAUZEIT	JE 3 MONATE

BUSINESSCLUB, 1. FC HEIDENHEIM

Die größten Raummodule, die bisher auf Europas Straßen transportiert wurden, nahmen den Weg von Neresheim nach Heidenheim. Insgesamt 29 Module mit bis zu 24 Metern Länge, knappen 6 Metern Höhe und 5,5 Metern Breite wurden innerhalb kürzester Zeit verkrant und zur Erweiterung des Businessclubs in Heidenheim zusammengefügt. In zwei Etappen entstanden neue Räumlichkeiten,

die aufgrund der enormen Nachfrage im VIP-Bereich benötigt wurden. Mit 13 Modulen in der ersten und 16 Modulen in der zweiten Erweiterung finden heute im gesamten Businessclub rund 2.200 Besucher Platz. Mit stützenfreien Spannweiten von bis zu 22 Metern sind flexibel nutzbare Räumlichkeiten mit modernster und lichtdurchfluteter Atmosphäre entstanden.





Architekten: SCOPE GmbH
Bilder: Zooney Braun

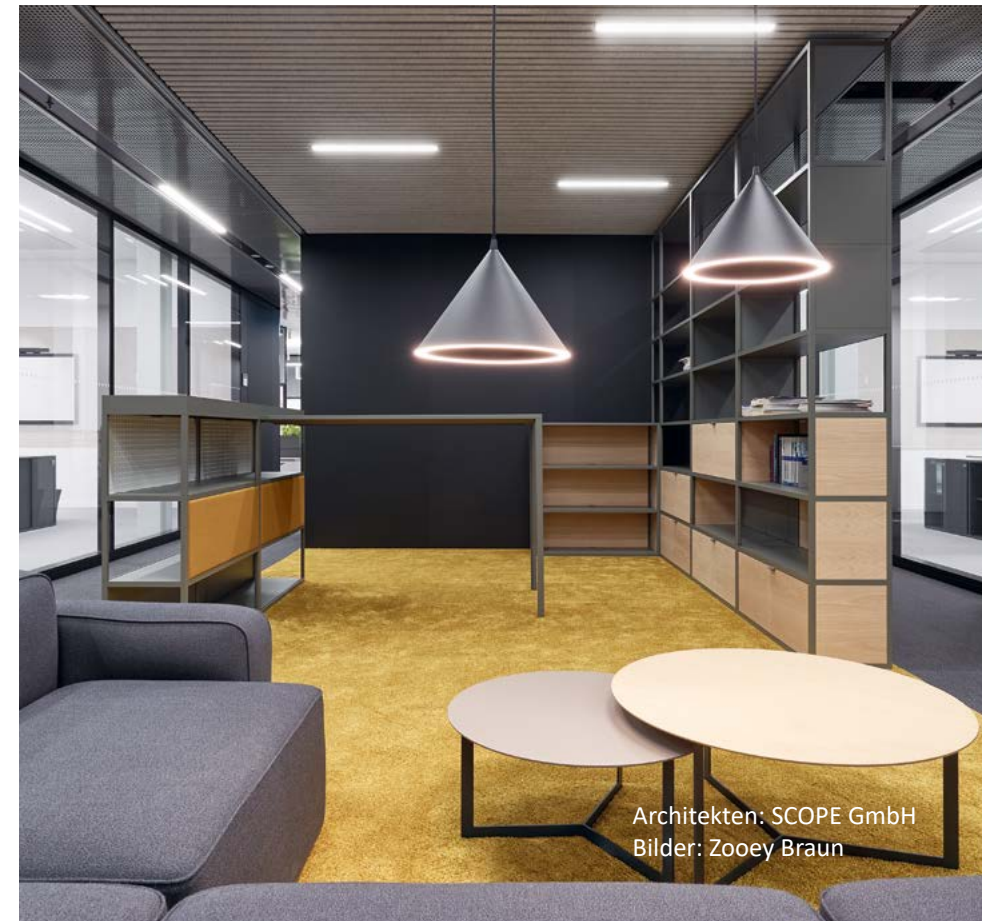
REFERENZ 03

MODULE	455
FLÄCHE	20.907 M ²
GESCHOSSE	4
BAUZEIT	JE 9 MONATE

BÜROKOMPLEXE SAP,
WALLDORF & ST.LEON-ROT

Auf einer Bruttogesamtfläche von ca. 20.000 m² entstand in Walldorf - am Hauptstandort des Software-Riesen SAP - und unweit davon entfernt, in St. Leon Rot zwei neue umfangreiche Bürokomplexe. Nach Fertigstellung bieten die beiden Neubauten mehr als 800 Arbeitsplätze. Die Architekten von SCOPE setzten bei der äußeren Gestaltung auf die Kubatur

als Designelement, verkleidet mit einer hochmodernen Lochblechfassade. Die größten Raumzellen, die bei diesem Projekt zum Einsatz kamen, sind bis zu 5 Meter breit, 20 Meter lang und 4,5 Meter hoch.



Architekten: SCOPE GmbH
Bilder: Zooney Braun



Architekten: SCOPE GmbH
Bilder: Zooney Braun

[BILDUNGSGEBÄUDE]

RAUM FÜR LERNEN UND LEHREN.

Bauprojekte im Bildungswesen stehen vor einer großen Herausforderung - dem engen Zeitplan. Mit ADK-Modulgebäuden ist aber auch dieser Faktor spielend zu bewältigen. Neubauten können schnell umgesetzt und bezogen werden. Erweiterungen von Bestandsgebäuden erfolgen ohne Unterbrechung des Unterrichts oder auch in der Ferienzeit - egal ob zusätzliche Klassenzimmer oder voll ausgestattete Fachräume für Biologie, Physik und Chemie. Die Modulgebäude unterstehen von Anfang an strengsten Qualitätskontrollen und werden bei jedem Schritt von externen Prüfungsinstitutionen kontrolliert.





REFERENZ 01

MODULE	43
FLÄCHE	1.135 M ²
GESCHOSSE	2
BAUZEIT	2 MONATE

CHRISTIAN SCHMIDT SCHULE, NECKARSULM

Die Erweiterung und Aufstockung der Christian Schmidt Berufsfachschule erfolgte in der Ferienzeit. Die 43 Module konnten so verkrant und montiert werden, ohne dass der Schulbetrieb, Lehrer und Schüler dadurch gestört wurden. Eine Unterbrechung oder räumliche Verlegung des Unterrichts war somit nicht notwendig. Um zwei Stockwerke wurde das Be-

standsgebäude erweitert und die Fassade nahezu nahtlos an die bestehende Gestaltung angepasst. Dabei wurde der Lichthof in der Mitte des Gebäudes, auch in der Aufstockung berücksichtigt und erhalten.





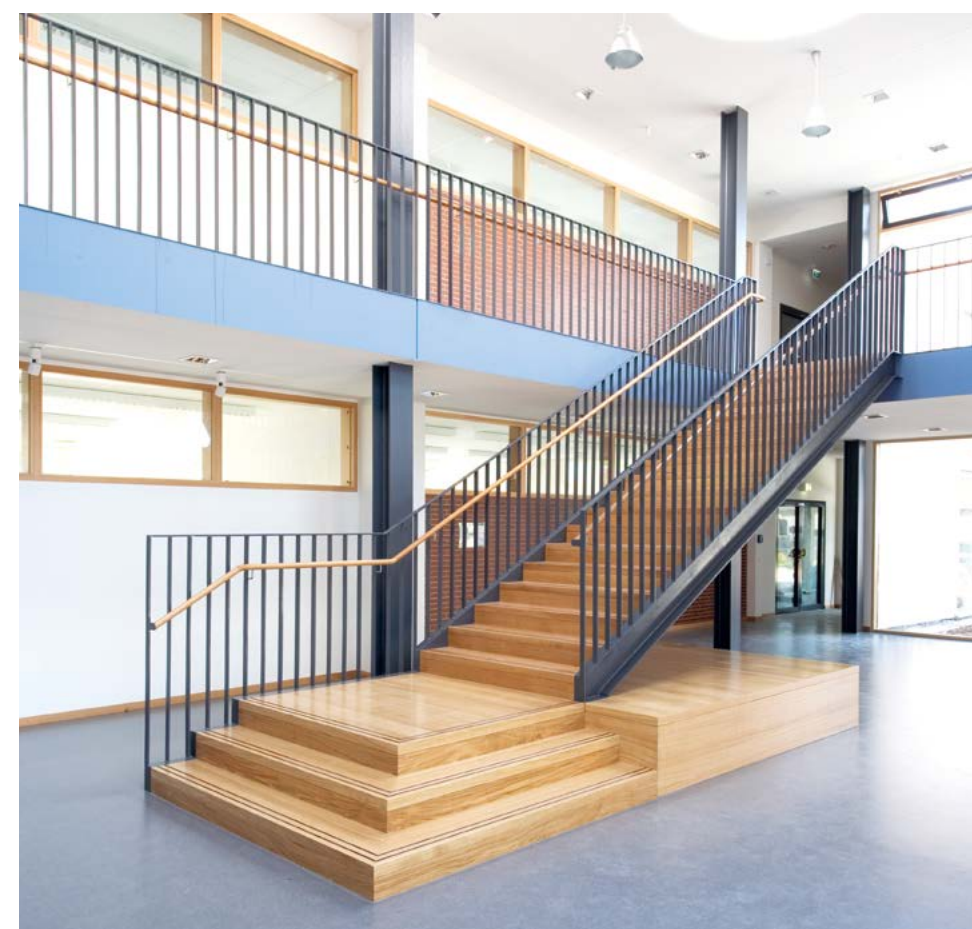
REFERENZ 02

MODULE	33
FLÄCHE	1.535 M ²
GESCHOSSE	2
BAUZEIT	4 MONATE

WINGERTSCHULE, DREIEICH

Mit insgesamt 33 Modulen wurde das Bestandsgebäude der Wingertschule in Dreieich-Offenthal überbaut und erweitert. Somit entstand ein moderner, neu gestalteter Schulkomplex mit interessanten architektonischen Besonderheiten, wie der Auskragung des oberen Stockwerks neben dem Haupteingang. Das Bestandsgebäude - bestehend aus einzel-

nen Pavillons - wurde durch den Erweiterungsbau zusammengeführt und um eine zweigeschossige Pausenhalle, Verbindungsflure, Mensa, Küche und darüber liegende Klassenräume ergänzt. So entstand in der kurzen Zeit von vier Monaten für die Fertigstellung, eine neue modulare Erweiterung mit viel Platz zum Lehren und Lernen in schöner und heller Atmosphäre.





REFERENZ 03

MODULE	24
FLÄCHE	1.030 M ²
GESCHOSSE	1
BAUZEIT	1 MONAT

WERKREALSCHULE, SCHWAIGERN

Um ein Stockwerk wurde die Werkrealschule in Schwaigern aufgestockt. Die 24 Module bilden das zweite Obergeschoss des Schulgebäudes und bieten Platz für neue Physik- und Biologiesäle, Räume für Hausarbeit, Musik und eine neue Schulküche. Mit einem hohen Vorfertigungsgrad inklusive Wasser-, Heizungsanlagen u.v.m. wurden die Module angeliefert. Auch in

den naturwissenschaftlichen Fachräumen wurden die benötigten Spezialmöbel und Installationen bereits im Werk integriert. Schall- und brandgeschützte Faltwände trennen die verschiedenen Zimmer voneinander. Der ursprüngliche Dachüberstand wurde auch auf das neue, modular errichtete 2. Stockwerk übernommen.





REFERENZ 04

MODULE	20
FLÄCHE	930 M ²
GESCHOSSE	2
BAUZEIT	2 MONATE

KITA STÄDTISCHES KLINIKUM, KARLSRUHE

Für das städtische Klinikum in Karlsruhe entstand innerhalb kürzester Bauzeit eine neue Betriebskindertagesstätte auf zwei Stockwerken und 930 m². Die zeitnahe Möglichkeit der Kinderbetreuung war hierbei von großer Wichtigkeit, was für die Umsetzung in Modulbauweise sprach. Ein Mehrzweckraum, acht Gruppenräume und ein Schlafrum bieten neue, hell und

freundlich gestaltete Räume für Kinder und Personal. Nach nur zwei Monaten konnte der Neubau inklusive Aufzugsanlage und kindergartengerechter Ausstattung bezogen werden.



[SENIORENEINRICHTUNGEN & HOTELS]

KOMFORT UND ATMOSPHÄRE.

Moderne Hotels, ebenso wie atmosphärische und freundliche Einrichtungen für Senioren sind im Modulbau schnell und unkompliziert realisierbar. Die innovative Bauweise besticht hierbei mit ihrer enorm kurzen Bauzeit - ohne dabei Abstriche in Qualität, Design und Ästhetik zu machen. Eine kurzfristige Reaktion auf den stetigen wachsenden Bedarf an Pflegeplätzen ist durch umfangreiche Neubauten und flexible Erweiterungen problemlos umsetzbar. Ebenso profitiert das Hotelgewerbe von der Flexibilität des Modulbaus und der langjährigen Erfahrung von ADK.

Frei in der Gestaltung, schnell in der Umsetzung und einfach im Umbau, bietet die ADK-Modulbauweise beim Bauvorhaben im Pflege- und Hotelbereich viele Vorteile (nicht nur) für die Auftraggeber.





REFERENZ 01

MODULE	70
FLÄCHE	3.595 M ²
GESCHOSSE	3
BAUZEIT	6 MONATE

SENIORENHEIM, WARMENSTEINACH

Auf über 3.500 m² finden im Neubau des Senioren- und Pflegeheims in Warmensteinach 60 Patienten in behindertengerechten, zum Teil auch rollstuhlgerechten Pflegeapartements Platz. Trotz mühsamer Anlieferung der Module durch den massiven Schneefall in den Wintermonaten, konnte die Verkrantung und Montage problemlos durchgeführt werden. Mit

KfW 55 erhält das Gebäude einen optimalen Energieeffizienzstandard, was den Wert der Immobilie dauerhaft steigert, die Umwelt schont und zeitgleich auch dem Komfort von Bewohnern und Mitarbeitern dient.





REFERENZ 02

MODULE	59
FLÄCHE	3.400 M ²
GESCHOSSE	4
BAUZEIT	5 MONATE

SENIORENHEIM, CRAILSHEIM

In Crailsheim entstanden 58 einzelne Apartments aus insgesamt 59 Raummodulen, auf drei Ebenen. Darauf aufgebaut wurde ein Dachgeschoss mit Satteldach, in welchem Personalumkleiden und sonstige Nebenräume untergebracht sind. Mit einem hohen Vorfertigungsgrad und der Installation aller notwendigen technischen Komponenten verließen

die Raummodule unsere Werkshallen in Neresheim. Innerhalb von nur einer Woche wurden die Module aufgestellt. Anschließend erfolgte die Montage zum fertigen Gebäude. Nach Fertigstellung der Außenanlagen konnte das Objekt erfolgreich seiner Bestimmung übergeben werden.





REFERENZ 03

MODULE	64
FLÄCHE	4.530 M ²
GESCHOSSE	3
BAUZEIT	6 MONATE

SENIORENHEIM, RAINAU

In Rainau entstand der Neubau einer Wohnanlage für Senioren. Unterteilt sind die Wohneinheiten in 42 Service-Apartments, 7 Wohnungen für Betreutes Wohnen sowie einer Tagespflegeeinrichtung für ca. 30 Gäste.

Die 64 Module wurden in nur 5 Monaten komplett in unserem Werk in Neresheim vorgefertigt, inklusiv aller Gewerke und In-

stallationen. Danach erfolgt der Transport nach Rainau. In nur weiteren 6 Monaten erfolgt die Endmontage. Die neue Seniorenwohnanlage war sofort bezugsfähig.



[RECHENZENTREN]

EFFIZIENT UND PROFITABEL.

Das Rechenzentrum der Zukunft ist modular! Hoch effizient durch verlässlich niedrige Einrichtungs- und Betriebskosten und profitabel durch einen schnellen Rückfluss Ihrer getätigten Investition. Unter Berücksichtigung höchster Standards realisieren wir Ihr Rechenzentrum inklusive mehrstufigem Sicherheits- und Zonenkonzept. Verzichten Sie dabei auf umfangreiche Planungsaufwendungen durch ein vollständiges Konzept, das bereits unsererseits ausgearbeitet wurde. Mit der modularen Bauweise erzielen wir eine optimale Flächenausnutzung. Bei zusätzlich benötigten Kapazitäten können wir Ihr Bestandsgebäude ohne große Störungen Ihres Betriebs, binnen kurzer Zeit um ein modulares Rechenzentrum erweitern.





NEUE KONZEPTE
DAS SCHNELLSTE BÜROGEBÄUDE
DAS EXTRA SCHNELLE LABOREGEBÄUDE



OPTIMA1203

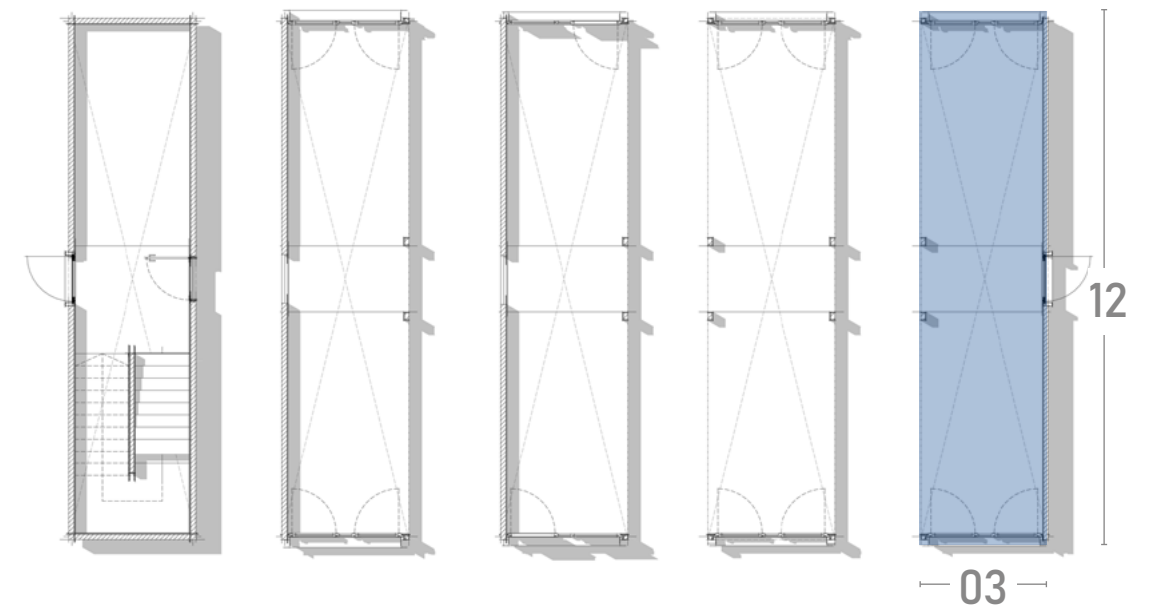
Konzipiert als Bürogebäude To-Go mit enorm kurzen Bauzeiten und einem hohen Vorfertigungsgrad bietet Ihnen Optima1203 eine günstige Alternative zu konventionellen Bauweisen mit zahlreichen Vorteilen. Erhalten Sie Kapazitäten für kurzfristig benötigte Räumlichkeiten und verlassen Sie sich dabei auf höchste Bauqualität und ansprechendes Design. Wir bieten Ihnen eine große Auswahl an Ausstattungsvarianten der seriell produzierten Gebäude, ebenso eine optimale

Raumaufteilung und unterschiedliche Gebäudegrößen. Vollständig geplant und mit allen nötigen Installationen und Innenausstattung werden die Module geliefert und von unserem erfahrenen Team innerhalb kürzester Zeit zusammengefügt. Auf einer Basis von fünf verschiedenen Systemmodulen mit den namensgebenden Maßen von 12 Metern Länge und 3 Metern Breite gestalten wir Ihr Optima1203 Bürogebäude ganz nach Ihren Wünschen. Die nahezu freie Raumaufteilung ermöglicht es, Ihre

individuellen Vorstellungen eines optimalen Arbeitsumfelds umzusetzen. Stetiger Wachstum erfordert Kapazitäten. Spätere Erweiterungen oder Umbauten bei Platzbedarf sind mit Optima1203 aufgrund des einfachen Konzepts und Aufbaus ebenso problemlos und schnell umsetzbar.

Für weitere Informationen, besuchen Sie www.optima1203.de und lernen Sie das Bürogebäude der Zukunft kennen!

BASIS AUS 5 SYSTEMMODULEN



BEISPIEL: **OPTIMA1203**
600 M² ———
2 GESCHOSSE

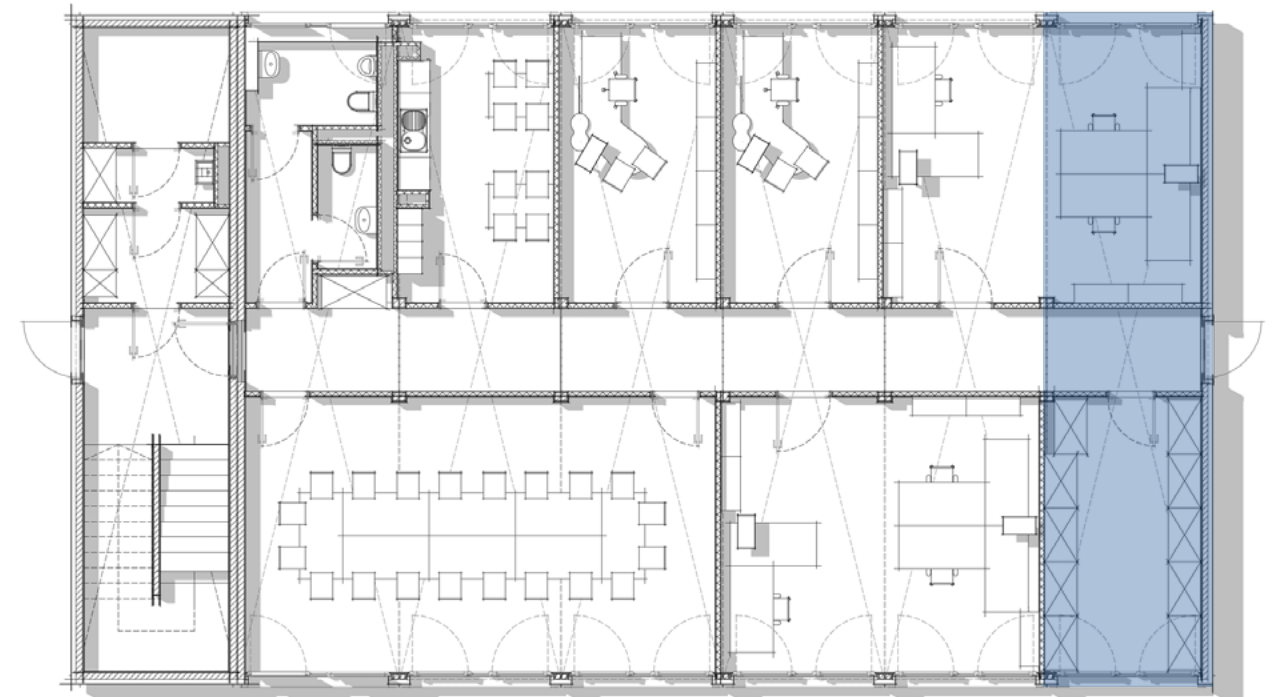


BAUZEIT
[VON PLANUNG BIS MONTAGE]
4 MONATE



- ✓ KOMPLETT GEPLANT
- ✓ KOMPLETT AUSGESTATTET
- ✓ KOMPLETT GELIEFERT

BEISPIEL DER NAHEZU FREIEN RAUMAUFTEILUNG



[2 STARKE PARTNER]



LAB1535

Was tun, wenn der Umzug oder die Renovierung eines Labors ansteht? Wenn Labore nur temporär an verschiedenen Orten benötigt werden? Oder wenn die Zeit zur Errichtung eines stationären, dauerhaften Labors einfach zu lange dauert? Dann ist das **LAB 1535** die ideale Lösung, um schnell und flexibel zu reagieren.

Inbetriebnahme reicht. ADK plant und realisiert diese mobile Lösung in Zusammenarbeit mit der Firma Wesemann. Maßgeschneidert für nahezu jeden Einsatzzweck und -ort. Schlüsselfertig und in solider Qualität „Made in Germany“ inkl. Labortechnik für höchste Anforderungen.

Die flexible Lösung

ADK Modulraum und Wesemann International bieten Ihnen ein Komplettpaket, das von der Planung über den Bau und das Projektmanagement bis zur

Fix und fertig vormontiert.

„Plug & Play“ – so könnte man den Einsatzzweck der Labor-Module beschreiben, denn keine Raumform lässt sich schneller aufstellen und wieder entfernen.



Übrigens: Im LAB1535 sind auch Büro- und Sozialräume kein Problem.

- ✓ KOMPLETT GEPLANT
- ✓ KOMPLETT AUSGESTATTET
- ✓ KOMPLETT DELIVERT

BASIS SYSTEMMODULE - GRUNDRISS



BEISPIEL EINER MÖGLICHEN RAUMAUFTEILUNG



BEISPIEL: **LAB1535**
330 M²

[1-GESCHOSSIG
GEPLANT]



BAUZEIT
[VON PLANUNG BIS MONTAGE]
4-5 MONATE



VERTRAUEN SIE AUF
DIE BAUWEISE DER
ZUKUNFT MIT ADK.

ADK ermöglicht Ihnen Ihr Bauvorhaben ganz nach Ihren Vorstellungen und Wünschen mit allen Vorteilen, die der Modulbau bietet, umzusetzen. Kurze Bauzeiten und Flexibilität bei hoher Bauqualität, nahezu grenzenloser architektonischer Gestaltungsfreiheit und Nachhaltigkeit machen den Modulbau von ADK zur Bauweise der Zukunft. Vertrauen Sie bei Ihrem Bauvorhaben auf einen zuverlässigen Partner mit weltweiter Erfahrung in der Realisierung modularer Gebäude für verschiedenste Einsatzgebiete.



ADK Modulraum GmbH
ADK Leasing GmbH

Im Riegel 28 | 73450 Neresheim | Germany | Tel. +49 7326 9641 0 | Fax +49 7326 9641 999 | info@adk.info | www.adk.info