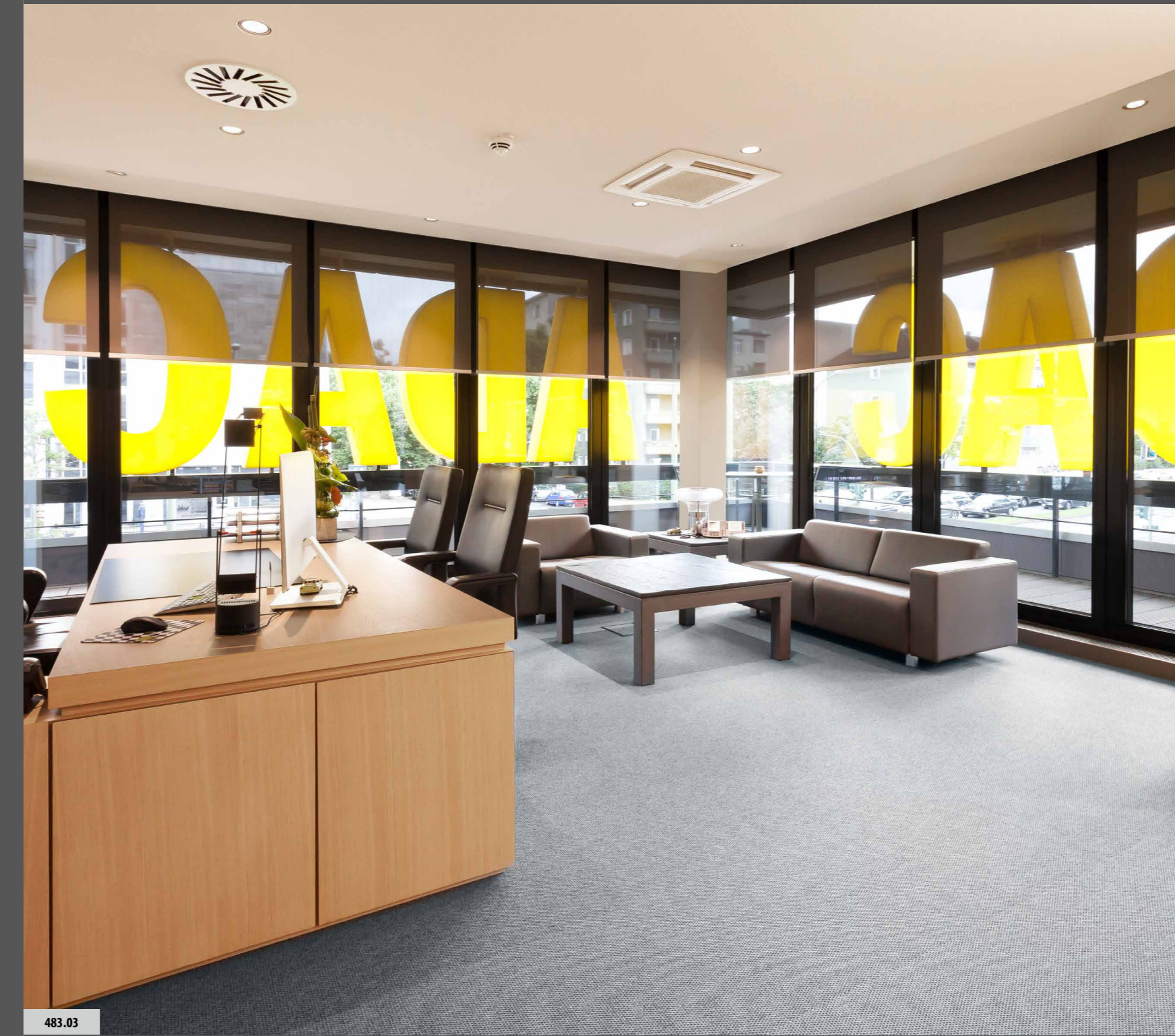


		lichttechn. Werte light technical values valeurs techniques de lumière																						
houston	451.01	2	240	T-CS	155	5-6	80	80	80	40	27	33	59	39
houston	451.03	2	240	T-CS	155	5-6	80	80	80	15	9	76	67	43
houston	451.04	2	240	T-CS	155	5-6	80	80	80	4	5	91	71	44
houston	451.19	2	240	T-CS	155	5-6	80	80	80	53	34	13	59	38
houston	451.21	2	240	T-CS	155	5-6	80	80	80	54	46	0	59	38
boston D	483.01	3	290	T-CS	160	5-6	80	80	80	53	5	42	59	38
boston D	483.03	3	290	T-CS	160	5-6	80	80	80	54	4	42	59	37
boston D	483.04	3	290	T-CS	160	5-6	80	80	80	49	3	48	59	38
boston D	483.12	3	290	T-CS	160	5-6	80	80	80	51	5	44	59	38
boston D	483.21	3	290	T-CS	160	5-6	80	80	80	53	9	38	59	38
cannes	602.01	4	240	GF	170	7-8	80	80	80	52	29	19	56	39
cannes	602.03	4	240	GF	170	7-8	80	80	80	12	6	82	68	53
cannes	602.18	4	240	GF	170	7-8	80	80	80	46	26	28	56	40
cannes	602.19	4	240	GF	170	7-8	80	80	80	58	34	8	53	36
cannes	602.21	4	240	GF	170	7-8	80	80	80	60	37	3	50	36
nancy	630.01	5	240	GF	165	7-8	80	80	80	66	6	28	49	28
nancy	630.02	5	240	GF	165	7-8	80	80	80	68	5	27	49	27
nancy	630.03	5	240	GF	165	7-8	80	80	80	67	5	28	49	28
nancy	630.04	5	240	GF	165	7-8	80	80	80	67	4	29	49	27
nancy	630.12	5	240	GF	165	7-8	80	80	80	69	6	25	49	27

* 89 / 127 mm



DE

* Laut DIN errechnet
** Messgrundlage resultiert aus dem Fond des Stoffes
Geringe Abweichungen in Farbe und Struktur können nicht ausgeschlossen werden und berechtigen nicht zur Reklamation. Die in der Übersicht enthaltenen techn. Werte sind ca. Angaben. Detaillierte Pflegehinweise und weitere Stoffdaten finden Sie in der Broschüre „Größenbereiche und Textile Hinweise“.

NL

* Berekening volgens DIN
** Basis voor meetresultaten vloeit voort uit de grondtoon van de stof
Kleine afwijkingen in kleur en structuur kunnen niet worden uitgesloten en geven geen recht op reclamatie. De technische waarden zijn bij benadering. Onderhoudsinstructies en verdere informatie zijn te vinden in de brochure „Maatvoering en stoffeninformatie“.

EN

* Calculated according to DIN
** The measurement basis results from the fund of the fabric
Slight differences in colour and structure can not be excluded and do not justify complaints. The technical values given in the overview are approximate values. You can find detailed care instructions and further fabric information in the brochure „Overview of fabrics and textiles information“.

FR

* Calculé selon DIN
** La méthode de mesure résulte du fond du tissu
De légères différences en couleur et structure ne sont pas exclues et ne justifient pas de réclamation. Les valeurs techniques comprises dans l'aperçu sont des valeurs approximatives. Des astuces de soin détaillées et plus de détails de tissus se trouvent dans la brochure „Gammas dimensionnelles & indications textiles“.



RL-FV-LV4

erfal®

Räume neu erleben

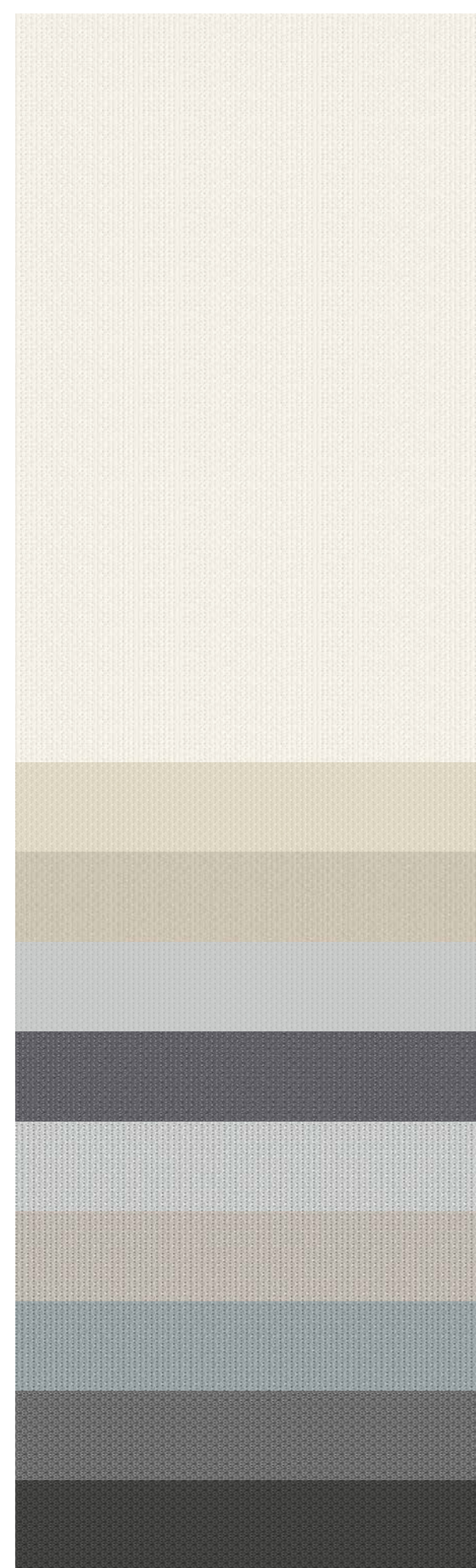
RL-FV-LV - Office

		lichttechn. Werte light technical values valeurs techniques de lumière																						
tokio OF1	086.01	2	250	PES/PVC	480	8	80	80	80	54	4	42	46	39
tokio OF1	086.02	2	250	PES/PVC	480	8	80	80	80	32	0	68	51	46
tokio OF1	086.04	2	250	PES/PVC	480	8	80	80	80	3	0	97	69	55
tokio OF1	086.19	2	250	PES/PVC	480	8	80	80	80	63	5	32	35	35
tokio OF1	086.21	2	250	PES/PVC	480	8	80	80	80	78	8	14	22	31
tokio OF5	089.01	2	300	PES/PVC	410	8	80	80	80	47	8	45	43	41
tokio OF5	089.02	2	300	PES/PVC	410	8	80	80	80	31	9	60	37	48
tokio OF5	089.04	2	300	PES/PVC	410	8	80	80	80	3	7	90	70	56
tokio OF5	089.19	2	300	PES/PVC	410	8	80	80	80	56	9	35	38	36
tokio OF5	089.21	2	300	PES/PVC	410	8	80	80	80	75	11	14	27	33
gomera	095.01	3	250	T-CS	270	5-6	80	80	80	40	16	44	62	45
gomera	095.02	3	250	T-CS	270	5-6	80	80	80	27	11	62	68	48
gomera	095.19	3	250	T-CS	270	5-6	80	80	80	57	31	12	59	42
gomera	095.21	3	250	T-CS	270	5-6	80	80	80	61	37	2	58	42
tokio OF3	216.01	2	300	PES/PVC	470	8	80	80	80	42	7	51	46	40
tokio OF3	216.02	2	300	PES/PVC	470	8	80	80	80	40	6	54	36	47
tokio OF3	216.04	2	300	PES/PVC	470	8	80	80	80	4	5	91	70	56
tokio OF3	216.19	2	300	PES/PVC	470	8	80	80	80	58	7	35	37	36
tokio OF3	216.21	2	300	PES/PVC	470	8	80	80	80	75	9	16	27	32
dayton	227.01	2	(LV3)	300	PES/PVC	425	>7	80	80	15	5	80	77	58
dayton	227.03	2	(LV3)	300	PES/PVC	425	>7	80	80	9	5	86	81	61
dayton	227.04	2	(LV3)	300	PES/PVC	425	>7	80	80	52	9	39	57	43
dayton	227.21	2	(LV3)	300	PES/PVC	425	>7	80	80	66	13	21	48	36
hampton	461.01	4	260	T-CS	390	5-6	80	80	80	82	0	18	49	34
hampton	461.03	4	260	T-CS	390	5-6	80	80	80	74	0	26	54	38
hampton	461.19	4	260	T-CS	390	5-6	80	80	80	76	0	24	53	37
hampton	461.21	4	260	T-CS	390	5-6	80	80	80	79	0	21	51	36
maceió	732.01	2	300	PES	420	6-7	80	80	80	84	0	16	47	34
maceió	732.04	2	300	PES	420	6-7	80	80	80	84	0	16	46	34
maceió	732.20	2	300	PES	420	6-7	80	80	80	84	0	16	46	33
maceió	732.21	2	300	PES	420	6-7	80	80	80	84	0	16	46	33
toronto	972.21	2	250	T-CS	150	5-6	80	80	80	47	52	1	69	49

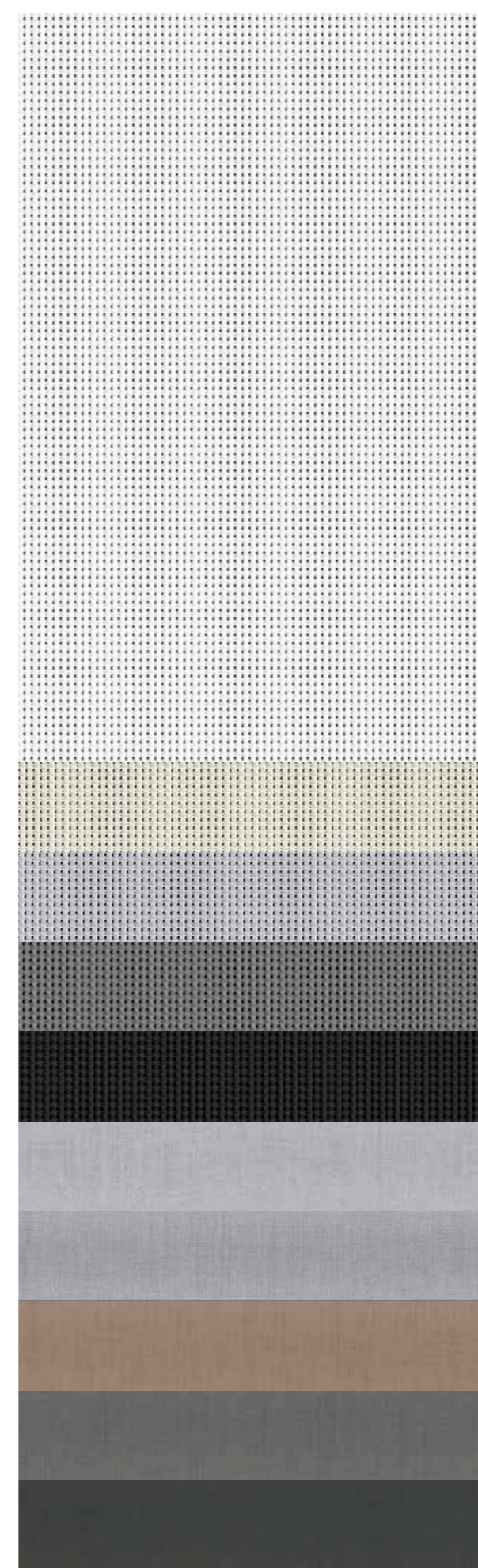
* 89 / 127 mm



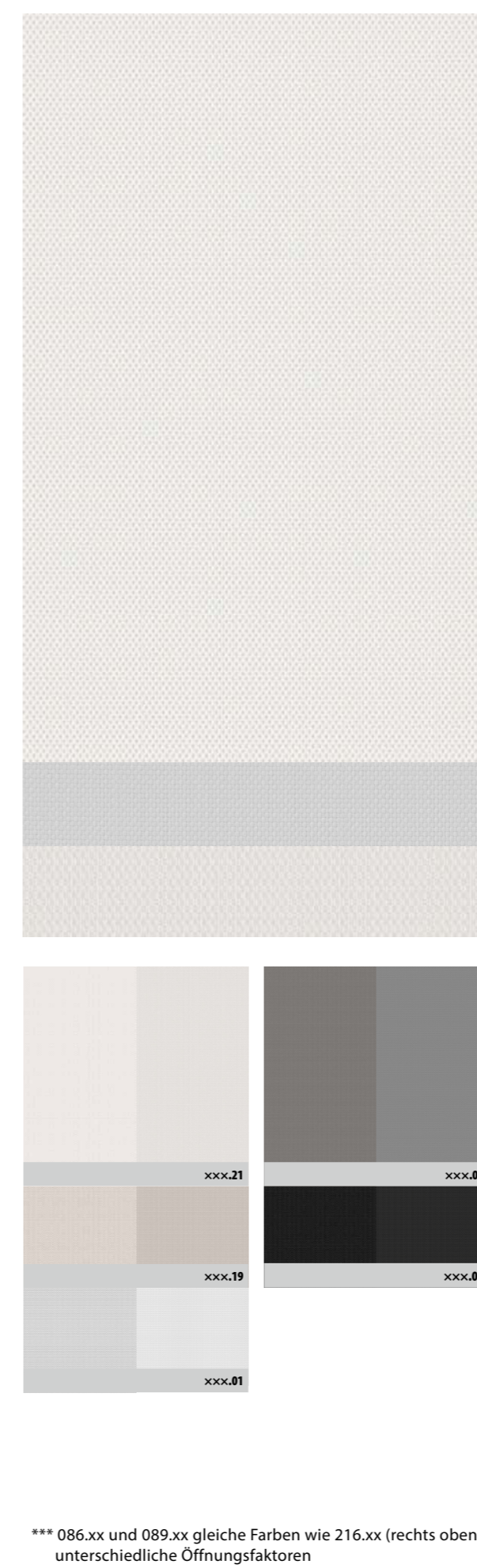
483.03



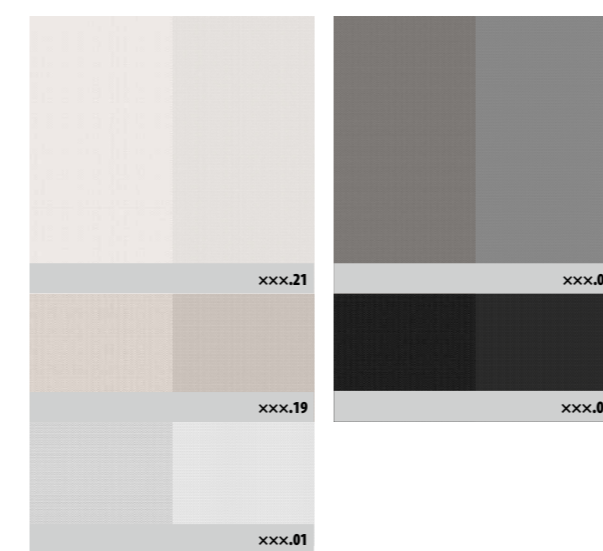
- 602.21 ^{PK} 4
- 602.19 ^{PK} 4
- 602.18 ^{PK} 4
- 602.01 ^{PK} 4
- 602.03 ^{PK} 4
- 630.01 ^{PK} 5
- 630.12 ^{PK} 5
- 630.02 ^{PK} 5
- 630.03 ^{PK} 5
- 630.04 ^{PK} 5



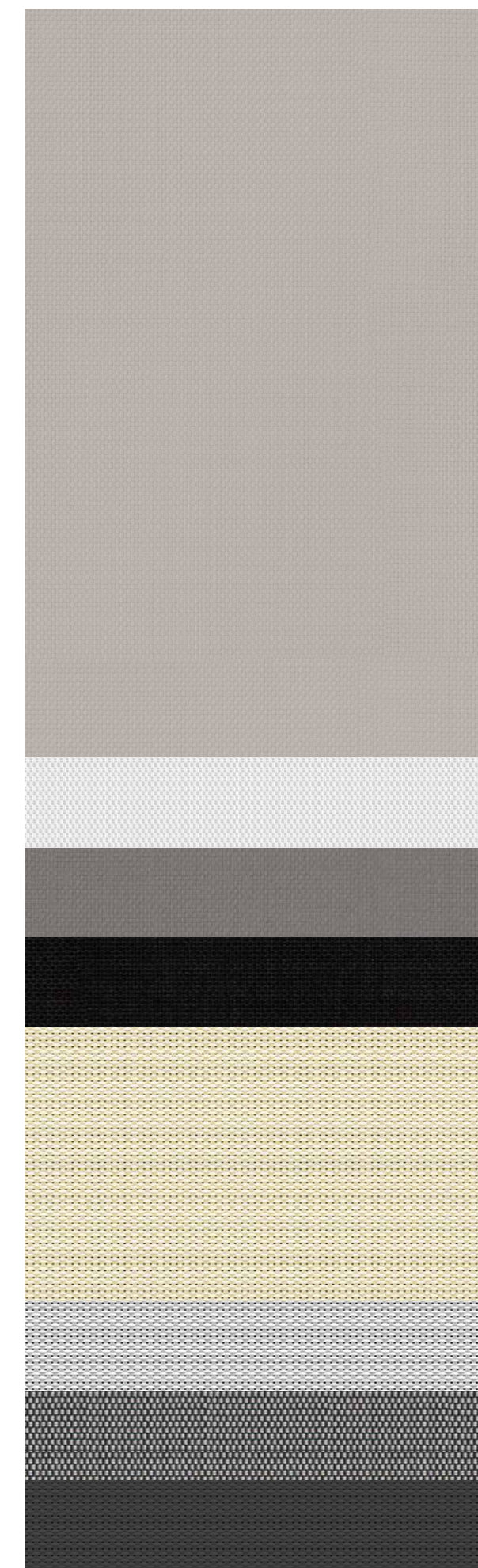
- 451.21 ^{PK} 2
- 451.19 ^{PK} 2
- 451.01 ^{PK} 2
- 451.03 ^{PK} 2
- 451.04 ^{PK} 2
- 483.21 ^{PK} 3
- 483.01 ^{PK} 3
- 483.12 ^{PK} 3
- 483.03 ^{PK} 3
- 483.04 ^{PK} 3



- 086.21 ^{PK} 2
- 216.21 ^{PK} 2
- 089.21 ^{PK} 2
- 086.xx ^{PK} 2
- 089.xx ^{PK} 2
- ***

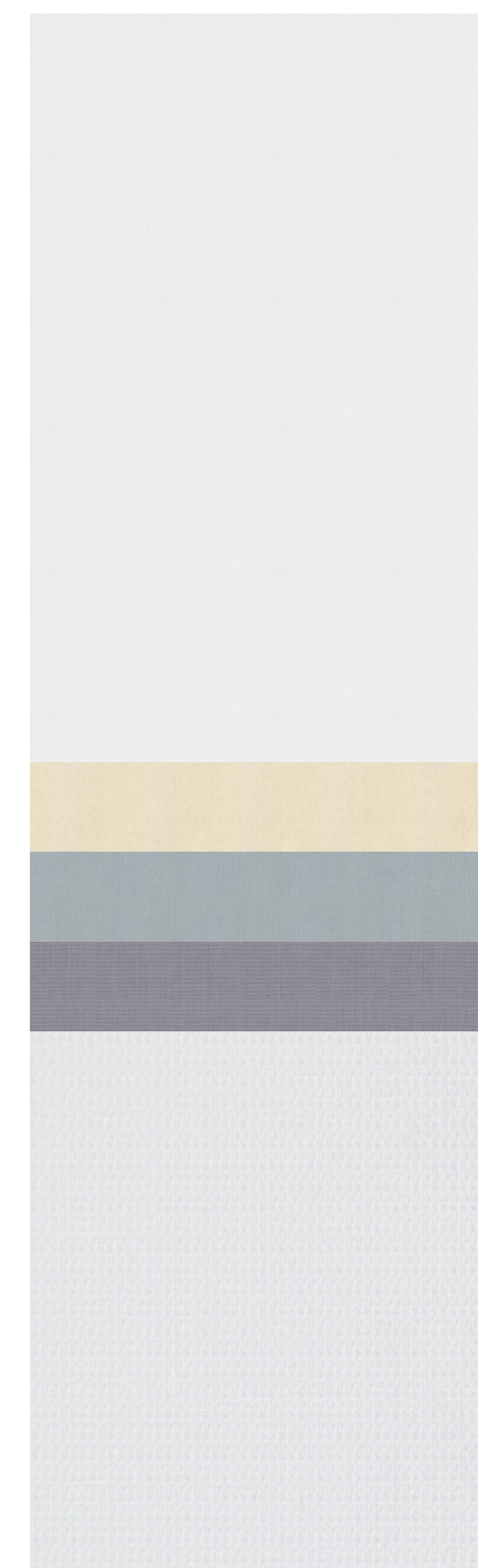


*** 086.xx und 089.xx gleiche Farben wie 216.xx (rechts oben) / unterschiedliche Öffnungsfaktoren



- 216.19 ^{PK} 2
- 216.01 ^{PK} 2
- 216.02 ^{PK} 2
- 216.04 ^{PK} 2
- 227.21* ^{PK} 2
- 227.04* ^{PK} 2
- 227.01* ^{PK} 2
- 227.03* ^{PK} 2

*siehe Preistabelle



- 095.21 ^{PK} 3
- 095.19 ^{PK} 3
- 095.01 ^{PK} 3
- 095.02 ^{PK} 3
- 972.21 ^{PK} 2



- 732.21 ^{PK} 2
- 732.20 ^{PK} 2
- 732.01 ^{PK} 2
- 732.04 ^{PK} 2
- 461.21 ^{PK} 4
- 461.19 ^{PK} 4
- 461.01 ^{PK} 4
- 461.03 ^{PK} 4