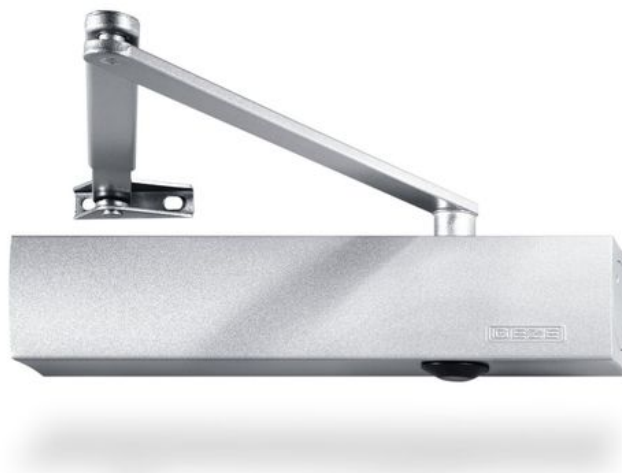


Produktdatenblatt

TS 4000 EN 5-7



Gestängetürschließer für einflügelige Türen bis 1600 mm
Flügelbreite

ANWENDUNGSBEREICHE

- Feuer- und Rauchschutztüren
- Rechte und linke Anschlagtüren
- Anschlagtüren bis 1600 mm Flügelbreite
- Türblattmontage Bandseite und Kopfmontage Bandgegenseite
- Türblattmontage Bandgegenseite in Parallelarm-Montage möglich



PRODUKTMERKMALE

- Stufenlos einstellbare Schließkraft von EN5-7
- Für rechts und links angeschlagene Türen ohne Umstellung verwendbar
- Mechanischer Ends Schlag, der die Tür kurz vor Geschlossenlage beschleunigt
- Schließgeschwindigkeit kann individuell angepasst werden
- Integrierte Öffnungsbremse, bremst stark aufgeworfene Türen ab
- Optische Schließkraftanzeige zum leichten Kontrollieren der Einstellung
- Alle Funktionen von vorn einstellbar (außer Ends Schlag)

TECHNISCHE DATEN

Verkaufsname	TS 4000 EN 5-7
Schließkraft nach EN 1154	EN 5 - 7
Flügelbreite (max.)	1600 mm
Montageart	Türblattmontage Bandseite, Türblattmontage Bandgegenseite, Kopfmontage Bandgegenseite
Öffnungswinkel (max.)	180 °
Eignung Brandschutztüren	Ja
Schließkraft einstellbar	Ja, stufenlos
Schließgeschwindigkeit einstellbar	Ja
Endschlag einstellbar	Ja, über Gestänge
Position Schließkraftverstellung	Vorn
Optische Schließkraftanzeige	Ja
Feststellung	Optional
Rauchscharter integriert	Nein

VARIANTEN / BESTELLINFORMATIONEN

Bezeichnung	Beschreibung	Ident-Nr.	Farbe	Schließkraft nach EN 1154	DIN Richtung
GEZE TS 4000 (5-7)	Größe EN 5-7, mit normalem Gestänge	N/A	nach RAL	EN 5 - 7	links / rechts
GEZE TS 4000 (5-7)	Größe EN 5-7, mit normalem Gestänge	N/A	silberfarbig	EN 5 - 7	links / rechts

BESTEHT AUS

GESTÄNGE TS 4000 / 2000

Standardgestänge



Bezeichnung	Beschreibung	Ident-Nr.	Farbe
Gestänge TS 4000/2000	Standard	102425	nach RAL
Gestänge TS 4000/2000	Standard	102421	silberfarbig
Gestänge TS 4000/2000	Standard	102423	weiß RAL 9016
Gestänge TS 4000/2000	Standard	102426	Edelstahl ähnlich

GESTÄNGE TS 4000 / 2000 VERLÄNGERT

Für Kopfmontage bei Leibungstiefe zwischen 70-170 mm



Bezeichnung	Beschreibung	Ident-Nr.	Farbe
Gestänge TS 4000/2000 verlängert	Verlängert, für Kopfmontage bei Leibungstiefe zwischen 70-170 mm	102434	nach RAL
Gestänge TS 4000/2000 verlängert	Verlängert, für Kopfmontage bei Leibungstiefe zwischen 70-170 mm	102431	silberfarbig
Gestänge TS 4000/2000 verlängert	Verlängert, für Kopfmontage bei Leibungstiefe zwischen 70-170 mm	102433	weiß RAL 9016

SCHLISSKÖRPER TS 4000 EN 5-7

Grundkörper für Gestängetürschließer EN 5-7



Bezeichnung	Beschreibung	Ident-Nr.	Farbe	Schließkraft nach EN 1154	Abmessungen
GEZE TS 4000 Schließer	Größe EN 5-7 mit Öffnungsbremse (ohne Gestänge)	102838	nach RAL	EN 5 - 7	287 x 46 x 60 mm
GEZE TS 4000 Schließer	Größe EN 5-7 mit Öffnungsbremse (ohne Gestänge)	102837	silberfarbig	EN 5 - 7	287 x 46 x 60 mm

ZUBEHÖR

GESTÄNGE TS 4000 / 2000

Mit mechanischer Feststellung



Bezeichnung	Beschreibung	Ident-Nr.	Farbe	Feststellpunkt min.	Feststellpunkt max.
Gestänge TS 4000/2000 / F	Mit mechanischer Feststellung	102454	silberfarbig	70 °	150 °
Gestänge TS 4000/2000 / F	Mit mechanischer Feststellung	102456	weiß RAL 9016	70 °	150 °
Gestänge TS 4000/2000 / F	Mit mechanischer Feststellung	102457	nach RAL	70 °	150 °

GESTÄNGE TS 4000 / 2000

mit ein- und ausschaltbarer mechanischer Feststellung



Bezeichnung	Beschreibung	Ident-Nr.	Farbe	Feststellpunkt min.	Feststellpunkt max.
Gestänge TS 4000/2000 / F	mit ein- und ausschaltbarer mechanischer Feststellung	102445	silberfarbig	70 °	150 °
Gestänge TS 4000/2000 / F	mit ein- und ausschaltbarer mechanischer Feststellung	102448	nach RAL	70 °	150 °
Gestänge TS 4000/2000 / F	mit ein- und ausschaltbarer mechanischer Feststellung	102447	weiß RAL 9016	70 °	150 °

ABDECKKAPPE TÜRSCHLIESSER *

Für TS 5000 (L) / TS 4000, nur bei Türblattmontage verwendbar



Bezeichnung	Beschreibung	Ident-Nr.	Farbe	Abmessungen	Material
Abdeckkappe Türschließer *	für TS 5000/ TS 5000 L / TS 4000, nur bei Türblattmontage verwendbar	067726	weiß RAL 9016	298 x 55 x 67.2 mm	
Abdeckkappe Türschließer *	für TS 5000/ TS 5000 L / TS 4000, nur bei Türblattmontage verwendbar	072696	Edelstahl	298 x 55 x 67.2 mm	Edelstahl
Abdeckkappe Türschließer *	für TS 5000/ TS 5000 L / TS 4000, nur bei Türblattmontage verwendbar	067724	silberfarbig	298 x 55 x 67.2 mm	
Abdeckkappe Türschließer *	für TS 5000/ TS 5000 L / TS 4000, nur bei Türblattmontage verwendbar	000756	nach RAL	298 x 55 x 67.2 mm	

TS 4000 EN 5-7



Bezeichnung	Beschreibung	Ident-Nr.	Farbe	Abmessungen	Material
Abdeckkappe Türschließer *	für TS 5000/ TS 5000 L / TS 4000, nur bei Türblattmontage verwendbar	067725	dunkelbronze	298 x 55 x 67.2 mm	

ABDECKKAPPE TÜRSCHLIESSER *

Für TS 4000 / 5000, gebogene Form

Bezeichnung	Beschreibung	Ident-Nr.	Farbe	Abmessungen
Abdeckkappe Türschließer *	für TS 5000/ TS 4000, Halbradius, nur bei Türblattmontage verwendbar	092943	Edelstahl poliert	337 x 51 x 72 mm
Abdeckkappe Türschließer *	für TS 5000/ TS 4000, Halbradius, nur bei Türblattmontage verwendbar	092944	Edelstahl matt	337 x 51 x 72 mm

ABDECKKAPPE TÜRSCHLIESSER *

Für TS 4000 / 5000, eckige Form

Bezeichnung	Beschreibung	Ident-Nr.	Farbe	Abmessungen
Abdeckkappe Türschließer *	für TS 5000/ TS 4000, Quadratisch, nur bei Türblattmontage verwendbar	092938	Edelstahl poliert	298 x 51 x 72 mm
Abdeckkappe Türschließer *	für TS 5000/ TS 4000, Quadratisch, nur bei Türblattmontage verwendbar	092939	Edelstahl matt	298 x 51 x 72 mm

MONTAGEMATERIAL

ACHSVERLÄNGERUNG

Für TS 4000 / TS 2000



Bezeichnung	Beschreibung	Ident-Nr.	Farbe	Achsverlängerung
Achsverlängerung für TS 4000/TS 2000 *	Kronenverzahnung	103678	schwarz	15 mm
Achsverlängerung für TS 4000/TS 2000	Kronenverzahnung	103550	Verzinkt	20 mm
Achsverlängerung für TS 4000/TS 2000 *	Kronenverzahnung	103679	schwarz	20 mm
Achsverlängerung für TS 4000/TS 2000	Kronenverzahnung	139793	nach RAL	15 mm
Achsverlängerung für TS 4000/TS 2000	Kronenverzahnung	103548	Verzinkt	10 mm
Achsverlängerung für TS 4000/TS 2000 *	Kronenverzahnung	103677	schwarz	10 mm
Achsverlängerung für TS 4000/TS 2000	Kronenverzahnung	103549	Verzinkt	15 mm

TS 4000 EN 5-7



BEFESTIGUNGSPLATTE FLACHBOGENTÜR

für TS 4000, Bogenhöhe max. 130 mm



Bezeichnung	Beschreibung	Ident-Nr.	Farbe	Material
Befestigungsplatte Flachbogentür	für TS 4000, Bogenhöhe max. 130 mm	058782	silberfarbig	Aluminium
Befestigungsplatte Flachbogentür	für TS 4000, Bogenhöhe max. 130 mm	119472	nach RAL	Aluminium
Befestigungsplatte Flachbogentür	für TS 4000, Bogenhöhe max. 130 mm	058783	dunkelbronze	Aluminium

BOHRLEHRE TÜRSCHLIESSER

für TS 5000/TS 4000/TS 3000/TS 2000



Bezeichnung	Beschreibung	Ident-Nr.	Material
Bohrlehre Türschließer	für TS 5000/TS 4000/TS 3000/TS 2000	053134	Kunststoff

GLASKLEMMSCHUH

für TS 5000/TS 4000



Bezeichnung	Beschreibung	Ident-Nr.	Farbe	Glasstärke	Material
Glasklemmschuh	für TS 5000/TS 4000	009494	nach RAL	10 mm	Aluminium
Glasklemmschuh	für TS 5000/TS 4000	057126	silberfarbig	10 mm	Aluminium
Glasklemmschuh	für TS 5000/TS 4000	057127	dunkelbronze	10 mm	Aluminium
Glasklemmschuh	für TS 5000/TS 4000	009491	weiß RAL 9016	10 mm	Aluminium

MONTAGE- UND GEGENPLATTE GANZGLASTÜR

für TS 5000/TS 4000



Bezeichnung	Beschreibung	Ident-Nr.	Farbe	Glasstärke	Material
Montageplatten Set Ganzglastür	für TS 5000/TS 4000	007923	silberfarbig	10 mm	Aluminium
Montageplatten Set Ganzglastür	für TS 5000/TS 4000	007926	nach RAL	10 mm	Aluminium
Montageplatten Set Ganzglastür	für TS 5000/TS 4000	007924	dunkelbronze	10 mm	Aluminium

MONTAGEPLATTE GESTÄNGE *

für TS 4000/TS 2000, bei schmalen Zargen



Bezeichnung	Beschreibung	Ident-Nr.	Farbe	Material
Montageplatte Gestänge	für TS 4000/TS 2000, bei schmalen Zargen	082506	nach RAL	Aluminium
Montageplatte Gestänge	für TS 4000/TS 2000, bei schmalen Zargen	057109	silberfarbig	Aluminium

MONTAGEPLATTE TÜRSCHLIESSER

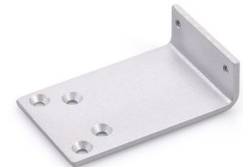
Für TS 5000 und TS 4000 mit Bohrbild nach DIN EN 1154 Beiblatt 1



Bezeichnung	Beschreibung	Ident-Nr.	Farbe	Abmessungen	Material
Montageplatte Türschließer	für TS 5000/TS 4000 mit Bohrbild nach DIN EN 1154 Beiblatt 1	068627	weiß RAL 9016		Aluminium
Montageplatte Türschließer	für TS 5000/TS 4000 mit Bohrbild nach DIN EN 1154 Beiblatt 1	057956	Verzinkt		Aluminium
Montageplatte Türschließer	für TS 5000/TS 4000 mit Bohrbild nach DIN EN 1154 Beiblatt 1	029176	nach RAL		Aluminium
Montageplatte Türschließer	für TS 5000/TS 4000 mit Bohrbild nach DIN EN 1154 Beiblatt 1	049185	silberfarbig		Aluminium
Montageplatte Türschließer	für TS 5000/TS 4000 mit Bohrbild nach DIN EN 1154 Beiblatt 1	137725	Edelstahl ähnlich		Aluminium
Montageplatte Türschließer	für TS 5000/TS 4000 mit Bohrbild nach DIN EN 1154 Beiblatt 1	052351	dunkelbronze		Aluminium

MONTAGEPLATTE GESTÄNGE

Für TS 4000/ TS 2000 bei Parallelarm-Montage



Bezeichnung	Beschreibung	Ident-Nr.	Farbe	Material
Montageplatte Gestänge	für TS 4000/TS 2000, bei Parallelarm-Montage	053319	dunkelbronze	Aluminium
Montageplatte Gestänge	für TS 4000/TS 2000, bei Parallelarm-Montage	027460	nach RAL	Aluminium
Montageplatte Gestänge	für TS 4000/TS 2000, bei Parallelarm-Montage	053318	silberfarbig	Aluminium

STURZFUTTERWINKEL

für TS 5000/TS 4000



Bezeichnung	Beschreibung	Ident-Nr.	Farbe	Abmessungen
Sturzfutterwinkel	für TS 5000/TS 4000	049240	silberfarbig	287 x 40 x 67 mm
Sturzfutterwinkel	für TS 5000/TS 4000	052352	dunkelbronze	
Sturzfutterwinkel	für TS 5000/TS 4000	104451	nach RAL	

MONTAGEPLATTE TÜRSCHLIESSER *

Für TS 5000 und TS 4000 mit Bohrbild nach DIN EN 1154 Beiblatt 1



Bezeichnung	Beschreibung	Ident-Nr.	Material
Montageplatte *	für TS 5000/TS 4000 mit Bohrbild nach DIN EN 1154 Beiblatt 1	083992	Aluminium



* Die oben gekennzeichneten Produkte können je nach Land in Form, Typ, Eigenschaften, Funktion oder Verfügbarkeit variieren. Bei Fragen wenden Sie sich bitte an Ihren GEZE Ansprechpartner.