

FUNDAMENTSCHALUNGEN

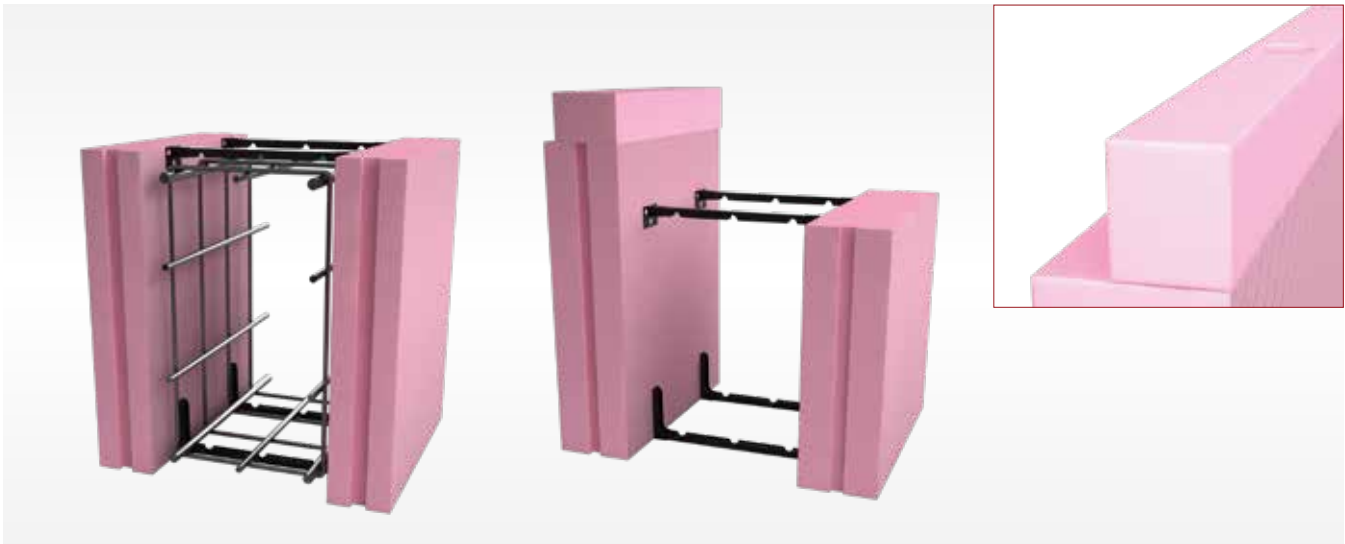
[DAS CLEVERE STECKSYSTEM]





PRODUKTVORSTELLUNG EASY CLICK

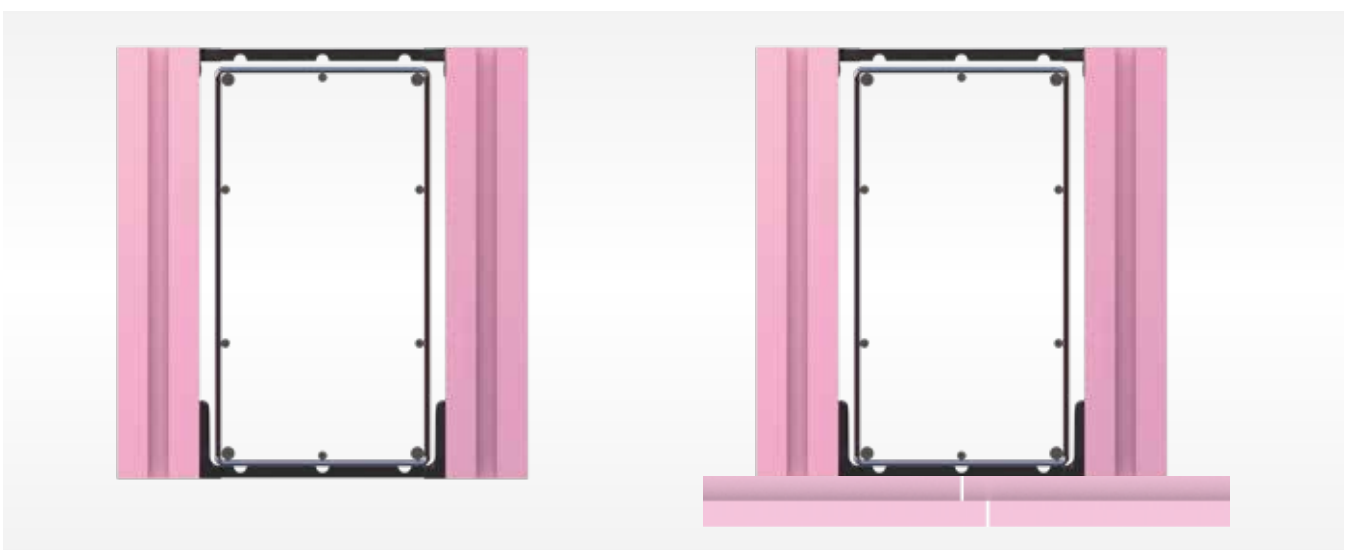
[VORSPRUNG DURCH INNOVATIVE TECHNIK]



Der Dämmstoff XPS verhindert wirksam die Kälteeinleitung durch das Fundament. Komplett vorgefertigt mit platzsparend beigelegten Distanzstücken passend zur gewünschten Fundamentbreite. Die obere Abspannung mit Montageplatte inkl. Aufnahmeelement erleichtert den Einbau der Bewehrung enorm.

Verbindung der Elemente mit Nut und Feder. Die Distanzstücke in der Standardlänge 600 mm können an vorgegebenen Markierungen in 50 mm Schritten abgelängt werden. Mit Hilfe des Koppel-Elements kann man zwei Distanzstücke miteinander verbinden und so das Fundament beliebig verbreitern.

[FUNDAMENTSCHALUNG MIT / OHNE GEDÄMMTEN BODEN]



Je nach Planung kann eine Fundamentschalung mit gedämmten Boden von Nöten sein. Auch in diesem Fall sind Sie mit der Easy Klick Fundamentschalung bestens aufgestellt.

Auf der Sauberkeitsschicht wird zunächst die Bodendämmung aus XPS-Qualität: Top 30 / Top 50 / Top 70 verlegt und anschließend die Fundamentschalung wie gewohnt aufgestellt und ausbetoniert.

IN DREI SCHRITTEN ZUR FERTIGEN FUNDAMENTSCHALUNG MIT BODENPLATTENABDICHTUNG NACH DIN 18533

[DIE MONTAGE]



1. Einbau

Die Fundamentschalung mit direkter Bodenplattenabschalung inkl. XPS-Absatzprofil wird zusammengesteckt und eingebaut.



2. Erste Dichtungsbahn

Nach dem Abbinden des Betons wird das Absatzprofil entfernt und die erste Dichtungsbahn vollflächig auf die Betonbodenplatte aufgebracht. An den Seiten wird die Dichtungsbahn 100 mm / 160 mm (je nach Anforderung) seitlich um die nun freiliegende Dichtfläche des Beton geklebt.



3. Zweite Dichtungsbahn, Fassade

Auf die Dichtungsbahn wird nun der Rohbau erstellt und anschließend auf der Außenseite die senkrechte Abdichtung überlappend angebracht. Die Dämmung wird angebracht, die Fassade wird erstellt.

Fertige Bodenplatte mit Abdichtung nach DIN 18533-1-5.1.2

GENERELLE INFO'S UND VORTEILE ZUM SYSTEM

[DAS RAFFINIERT STECKSYSTEM]

- Vollgedämmtes Fundamentschalungs-Stecksystem ohne Boden inklusive Bewehrungskorbpositionierung
- Konform mit den Bauregellisten aller Bundesländer
- Zusammensteckbar und somit sehr flexibel einzusetzen
- Kinderleichtes Einklicken der Distanzstücke in vormontierte Aufnahmewinkel
- Dämmung XPS 50 – 160 mm
- Hohe Dämmeigenschaft, WLG 035 / 040
- Perimeterdämmung mit allgemeiner bauaufsichtlicher Zulassung DIBt Z-23.33-1293
- Baustoffklasse B1
- DIN 18164
- DIN 18533-1-5.1.2 ehemals DIN 18195-T4-6





FUNDAMENTSCHALUNG EASY KLICK THERMO



Schenkel	XPS 50 – 160 mm / seitlich Nut + Feder Höhe 400 – 1200 mm
Elementlänge	2000 mm
Betonkernbreite	Bis 600 mm in 50 mm Schritten

Optionen

- Betonkernbreite > 600 – 1200 mm
- Höhe > 1200 mm auf Anfrage

FUNDAMENTSCHALUNG EASY KLICK THERMO VARIO



Schenkel außen	XPS 50 – 160 mm / seitlich Nut + Feder Höhe 500 – 1200 mm
Schenkel innen	XPS 50 – 160 mm / seitlich Nut + Feder Höhe 300 – 1000 mm
Elementlänge	2000 mm
Betonkernbreite	Bis 600 mm in 50 mm Schritten

Optionen

- Betonkernbreite > 600 – 1200 mm
- Höhe > 1200 mm auf Anfrage

FUNDAMENTSCHALUNG EASY KLICK THERMO MIX



Schenkel außen	XPS 60 – 160 mm / seitlich Nut + Feder Höhe 400 – 1200 mm
Schenkel innen	XPS 50 mm / seitlich Nut + Feder Höhe 400 – 1200 mm
Elementlänge	2000 mm
Betonkernbreite	Bis 600 mm in 50 mm Schritten

Optionen

- Betonkernbreite > 600 – 1200 mm
- Höhe > 1200 mm auf Anfrage



FUNDAMENTSCHALUNG EASY KICK THERMO MIX VARIO

Schenkel außen	XPS 60 – 160 mm / seitlich Nut + Feder Höhe 500 – 1200 mm
Schenkel innen	XPS 50 mm / seitlich Nut + Feder Höhe 300 – 1000 mm
Elementlänge	2000 mm
Betonkernbreite	Bis 600 mm in 50 mm Schritten

Optionen

- Betonkernbreite > 600 – 1200 mm
- Höhe > 1200 mm auf Anfrage



90° AUSSENECKE FÜR FUNDAMENTSCHALUNG EASY KICK THERMO UND THERMO MIX

Schenkel	XPS 50 – 160 mm / seitlich Nut + Feder
Betonkernbreite	Bis 600 mm in 50 mm Schritten

Optionen

- Betonkernbreite > 600 – 1200 mm
- Mit XPS-Absatzprofil gegen aufsteigende Feuchtigkeit
gem. DIN 18533-1-5.1.2. ehemals DIN 18195-T4-6
- Höhe > 1200 mm auf Anfrage

FUNDAMENTSCHALUNG EASY KICK THERMO VARIO [MIT XPS-ABSATZPROFIL]



Schenkelhöhe inkl.
100/160 mm
Absatzprofil
zur Abdichtung nach
DIN 18533

FUNDAMENTSCHALUNG EASY KICK THERMO MIX VARIO [MIT XPS-ABSATZPROFIL]

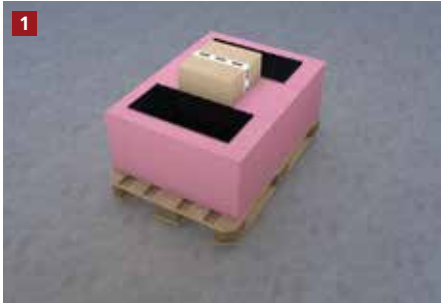


Schenkelhöhe inkl.
100/160 mm
Absatzprofil
zur Abdichtung nach
DIN 18533



EASY KLICK FUNDAMENTSCHALUNGEN

[VERARBEITUNG]



1 Das rekord Easy Klick System wird platzsparend auf Paletten geschichtet angeliefert.



2 Der Fundamentgraben für die Schalung wird ausgehoben.



3 Die Distanzstücke werden in die Aufnahme- winkel eingeklickt. Das Distanzstück kann individuell abgelängt werden.

[STREIFENFUNDAMENTE EINSCHALEN, ISOLIEREN UND ...]



4 Die Fundamentschalung wird auf die **Sauberkeitsschicht** im Fundamentgraben gestellt.



5 Die Bewehrung wird einfach in die Schalung eingesetzt.

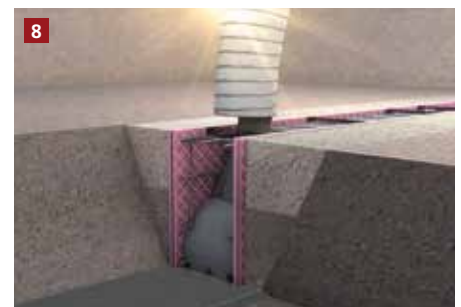
[BEWEHRUNG POSITIONIEREN IN EINEM ARBEITSGANG.]



6 Die oberen Easy Klick Distanzstücke werden eingesetzt. Die Schalung wird zu mindestens 2/3 mit Erdreich angefüllt.



7 Der Betoniervorgang kann im Anschluss direkt begonnen werden.



8 Gegebenenfalls muss die Schalung beim Betonieren weiter mit Erdreich angefüllt werden.

[ALLGEMEINE INFORMATIONEN]

- Verlegeuntergrund reinigen und anfeuchten. Um Probleme zu vermeiden, sollte nur original rekord-Pistolenschaum verwendet werden.
- Holzbetonschalungen sind vor dem Betonieren grundsätzlich anzufeuchten.
- Elementstöße ohne Nut + Feder sollten immer verklebt werden (gilt nur bei XPS Produkten).
- Maximale Betonierhöhe je Arbeitsgang 15 cm.
- Betonkonsistenz möglichst steif. Keinen Verflüssiger verwenden.
- Mit dem Rüttler ca. 30 – 35 cm Abstand zur Schalung einhalten.
- Bitte beachten Sie auch die Betonverarbeitungsrichtlinien gemäß Betonhersteller.



Zum Verarbeitungsvideo

FUNDAMENTSCHALUNG EASY CLICK

[ANFRAGE- / BESTELLFORMULAR]

Anfrage

Bestellung

Checkliste zur Auftragsbearbeitung

Kommission _____

Bauvorhaben _____

1. Betonkernbreite _____

2.1 Schenkelhöhe außen _____

2.2 Schenkelhöhe innen _____

3.1 Dämmung außen

50 mm 60 mm 80 mm 100 mm

120 mm 140 mm 160 mm

3.2 Dämmung innen

50 mm 60 mm 80 mm 100 mm

120 mm 140 mm 160 mm

4. XPS-Absatzprofil

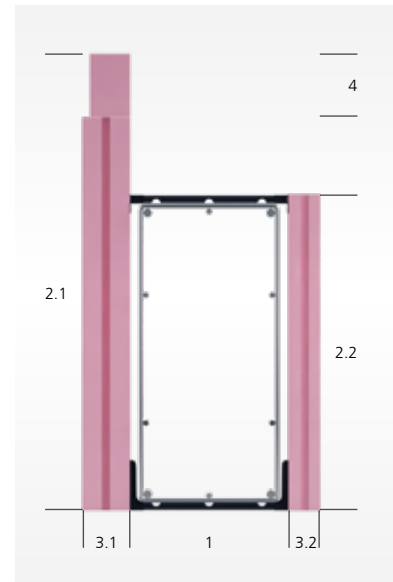
Ja Nein

4a. Höhe Absatzprofil

100 mm 160 mm

5. Menge _____

6. Ecke _____



Firmenstempel

Vor- / Nachname _____

Firma _____

Telefon _____

E-Mail _____

Senden Sie dieses Formular per Fax oder E-Mail an:
Fax +49 5424 8099-11 • info@rekord-holzmann.de



Holzmann GmbH & Co. KG

Südbachstraße 12

49196 Bad Laer

Tel. +49 5424 8099-0

Fax +49 5424 8099-11

info@rekord-holzmann.de

www.rekord-holzmann.de

Ein Unternehmen der Holzmann Gruppe.