



Soteria® Dimension
deckenbündige Rauchmelder

Soteria® Dimension | Deckenbündige Rauchmelder

Der Soteria® Dimension wurde für Situationen entwickelt, in denen ein Brandmelder sich unauffällig in seine Umgebung integrieren soll. Dieser einzigartig gestaltete optische Rauchmelder wird deckenbündig montiert. Durch das innovative und flache Design eignet er sich bestens für Räume mit hohen ästhetischen Ansprüchen. Ebenso ist dieser flache Melder die funktionale Lösung für spezielle Anwendungen, wie in Reinräumen und Justizeinrichtungen.





Soteria® Dimension Die Vorteile:

- Eignet sich durch sein spezielles Design besonders gut für Anwendungen in Hotels, Ausstellungsräumen, Sitzungssälen und Luxusvillen
- Auch geeignet für staubarme Umgebungen wie z.B. in Reinräumen
- Anwendbar in Justiz- und Pflegeeinrichtungen
- Geringer Wartungsaufwand
- Einfach zu reinigen

Soteria® Dimension | Designanwendungen

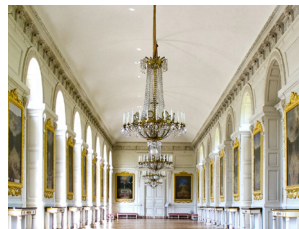
Der deckenbündige Rauchmelder ist geeignet für Räume mit hohen ästhetischen Ansprüchen, wie z.B. Hotels, Restaurants, Museen, Luxusvillen, Sitzungssäle, Ausstellungsräume und öffentliche Räume.



Penthouses



Konferenzräume



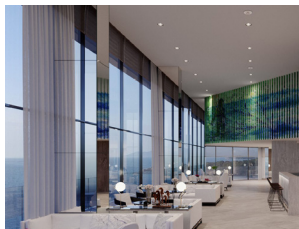
Museen



Luxuswohnungen



Showrooms



Hotels

Soteria® Dimension | Funktionale Anwendungen

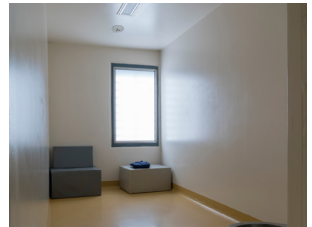
Durch das flache Design und die deckenbündige Montage eignet sich der Melder auch für Bereiche mit hohen hygienischen Anforderungen (Reinräume, HACCP-Bereiche). Für Justiz- und Pflegeeinrichtungen ist eine robuste vandalismussichere Metallausführung erhältlich.



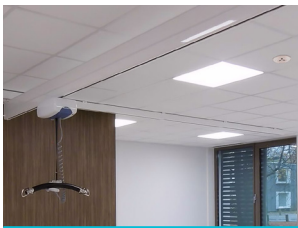
Reinräume



Nahrungsmittelverarbeitung



Justizeinrichtungen



Gesundheitswesen



Produktionsbereiche



HACCP-Bereiche

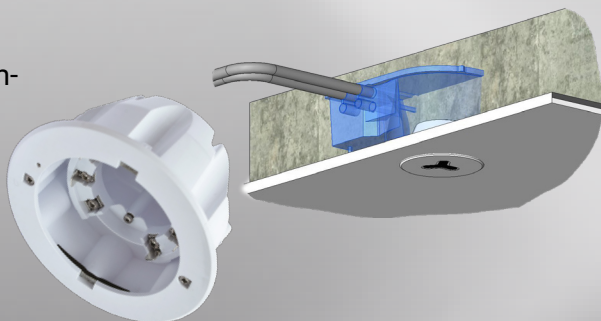
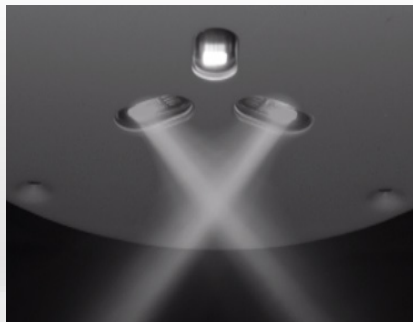
Funktionsweise Soteria® Dimension

Rauch erkennt der Soteria Dimension in einer patentierten virtuellen Messkammer mittels einer Kombination aus drei Infrarot-LED und zwei tageslichtunempfindlichen Fotodioden. Durch diese Kombination ist der Melder gleichzeitig wenig anfällig für Störungen und Fehlalarme, die durch Verschmutzungen und Staub verursacht werden. Ein integrierter Kurzschlussisolator sorgt zusätzlich für Sicherheit im Betrieb.

Der Soteria ist als optischer Rauchmelder nach EN 54-7 und EN 54-17 zugelassen und kann als Ringbusmelder in bestehende Brandmeldesystem (z.B. der Penta-Serie) integriert werden.

Montage in Beton- oder Hohlräumdecken möglich.

Zusammen mit einer speziellen Unterputzdose für Betondecken schließt der Soteria® Dimension Melder bündig mit der Decke ab.





Zulassungen

EN54-7
EN54-17

DHF-TS001
(Anti-Ligatur-Design)

cibv



- Innovativer, bündig montierter Detektor.
- Verwendet kammerlose Technologie die das Eindringen von Staub und Insekten verhindert.
- Intelligente Erkennung von fremden und flüchtigen Objekten zur Reduzierung von Fehlalarmen.
- Drift-Kompensation.
- Integrierter schaltbarer Isolator als Standard.
- FasTest® für schnellere Prüfung (mit CoreProtocol).
- Einfache, abwischbare Oberfläche.
- Frontplatte aus Metall, gesichert mit Schrauben gesichert ist (mitgeliefert).
- Entwickelt und getestet nach den die Anforderungen des Justizministeriums STD/E/SPEC/038.
- Unabhängig zertifiziert nach DHF TS001 für Anti-Ligatur-Einsatz in speziellen Bereichen.



Immer eine sichere Idee

**Hertek GmbH | Landsberger Straße 240 | 12623 Berlin
T +49 (0)30 93 66 88 950 | info@hertek.de | www.hertek.de**