

Neuheiten  
Innovations

2021

**BETTE**



**Wir glauben an die bessere Idee**

**We believe in the better idea**

**Was uns antreibt? Unsere Leidenschaft für die bessere Idee. Unser Konzept der bodenebenen Dusche hat den Markt verändert, weltweit Trends gesetzt und wird immer mehr zum Standard. Diese Tradition schreiben wir jetzt weiter mit der ersten Duschfliese der Welt: der BetteAir. Sie ist noch reduzierter gestaltet, noch einfacher im Einbau, vereint also puristische Form mit innovativer Technik. Wir gehen damit wieder einen Schritt weiter Richtung Zukunft. Bist du dabei?**

**What drives us? Our passion for the better idea. Our concept of the floor-level shower has changed the market, set trends worldwide and is increasingly becoming the standard. We are now continuing this tradition with the world's first shower tile: the BetteAir. It has an even more streamlined design, is even easier to install and combines a pure form with innovative technology. With it, we are taking another step towards the future. Are you with us?**



BetteAir









**Pures Design. Absolute Gestaltungsfreiheit.**  
Pure design. Complete creative freedom.

Die neue BetteAir ist die erste Duschfliese der Welt. Klingt revolutionär? Ist es auch. Denn die BetteAir bringt Design und Fortschritt auf den Punkt. Sie reduziert auf das Wesentliche und macht Platz für Visionen. Sie lässt sich selbstverständlich in jede architektonische Gestaltung integrieren oder als spektakulärer Blickfang inszenieren.

Ihre porenfreie Oberfläche sorgt für absolute Hygiene im Bad. Ihr modernes Ablaufverfahren vereint pure Form mit innovativer Technik. Und der filigrane Rand ermöglicht eine effizientere Handhabung bei der bodengleichen Montage direkt auf den Estrich. Auffällig unauffällig.

The new BetteAir is the world's first shower tile. Sounds revolutionary? It is. Because the BetteAir is design and progress in a nutshell. It is pared down to the essential and provides space for visions. And of course, it can be integrated in any architectural design or staged as a spectacular eye-catcher. The pore-free finish ensures absolute hygiene in the bathroom. The modern drainage system combines pure form with innovative technology. And the refined edge ensures more efficient handling in floor-level installations directly on screed. Conspicuously inconspicuous.

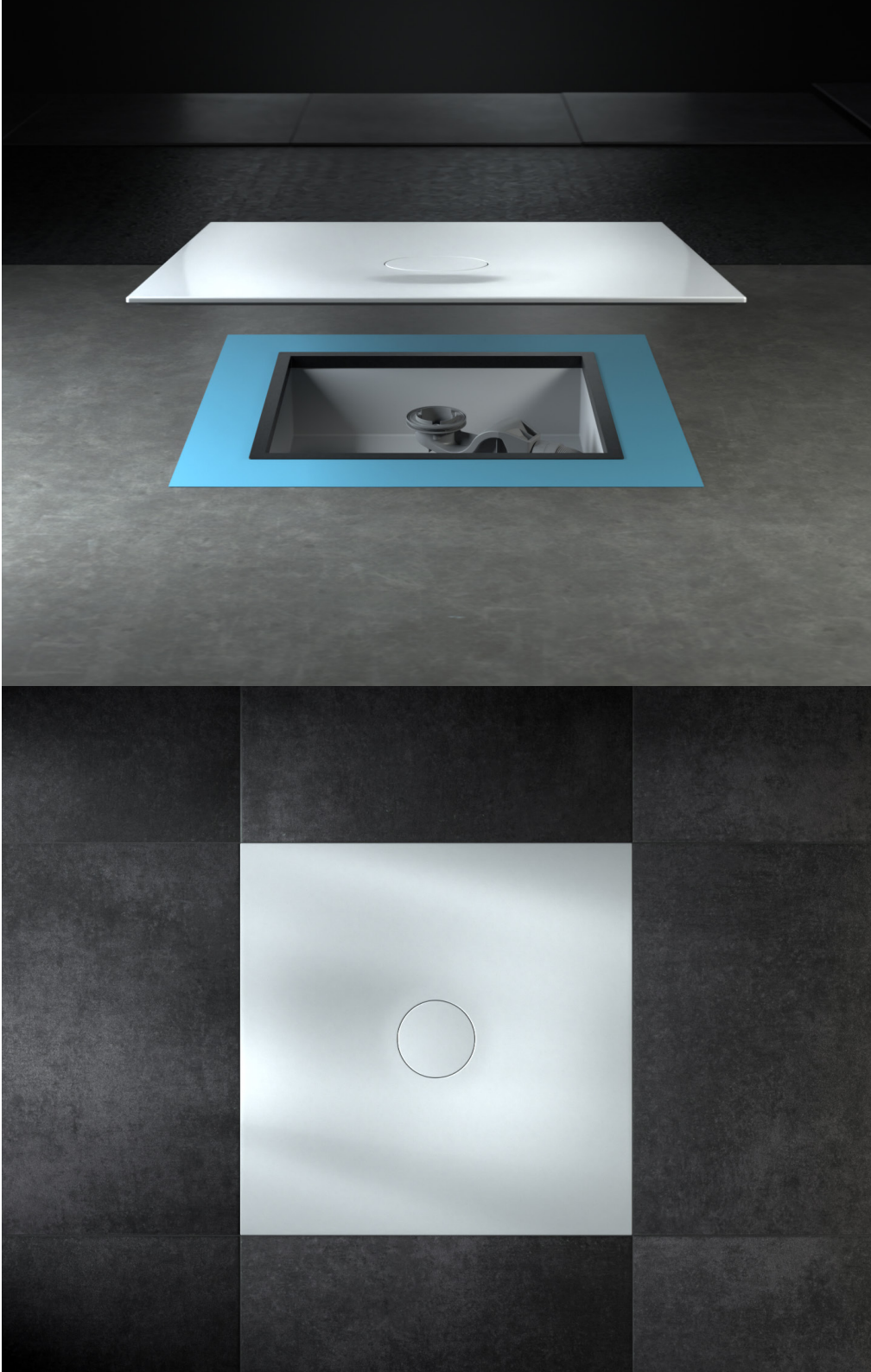
BetteAir











**Pures Design. Superschneller Einbau.**  
 Pure design. Fast installation.

Was die BetteAir zur Revolution macht? Ihr besonders leichter Einbau. Die BetteAir lässt sich mit dem werkseitig vormontierten Minimum-Träger direkt auf den Estrich verkleben. Ganz einfach: wie eine Fliese. Das reduziert den Montageaufwand, spart Zeit und Kosten – konkrete Vorteile, die deine Arbeit besser machen. So bringt die BetteAir Zukunft ins Badezimmer. Maximal effizient. Geprüft sicher. Echt revolutionär.

What makes the BetteAir a revolution? Its particularly easy installation. The BetteAir can be fixed directly onto the screed with the pre-fitted minimum-support. Quite simply: like a tile. This reduces the installation effort, saves time and costs - advantages that work better. This is how BetteAir brings the future into the bathroom. Maximum efficiency. Genuine revolution.

Weitere Informationen  
 More Information



↗ [betteair.my-bette.com](http://betteair.my-bette.com)



**Wasserdicht**  
 ETAG 022  
 DIN 18534  
**ÖNORM B 3407**  
 Waterproof  
 ETAG 022  
 DIN 18534



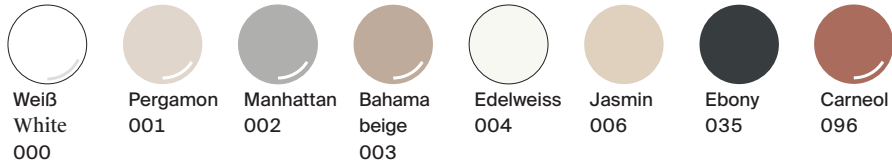
**Nur 19dB(A)**  
**Schallbelastung**  
 DIN 4109  
**VDI 4100**  
 Noise level only  
 19dB(A) as per  
 DIN 4109  
 VDI 4100

Bauliche Rahmenbedingungen  
 gemäß Prüfbericht.  
 Structural conditions  
 according to test certificate.



Fällt nur auf, wenn du es willst  
 Only stands out if you want it to

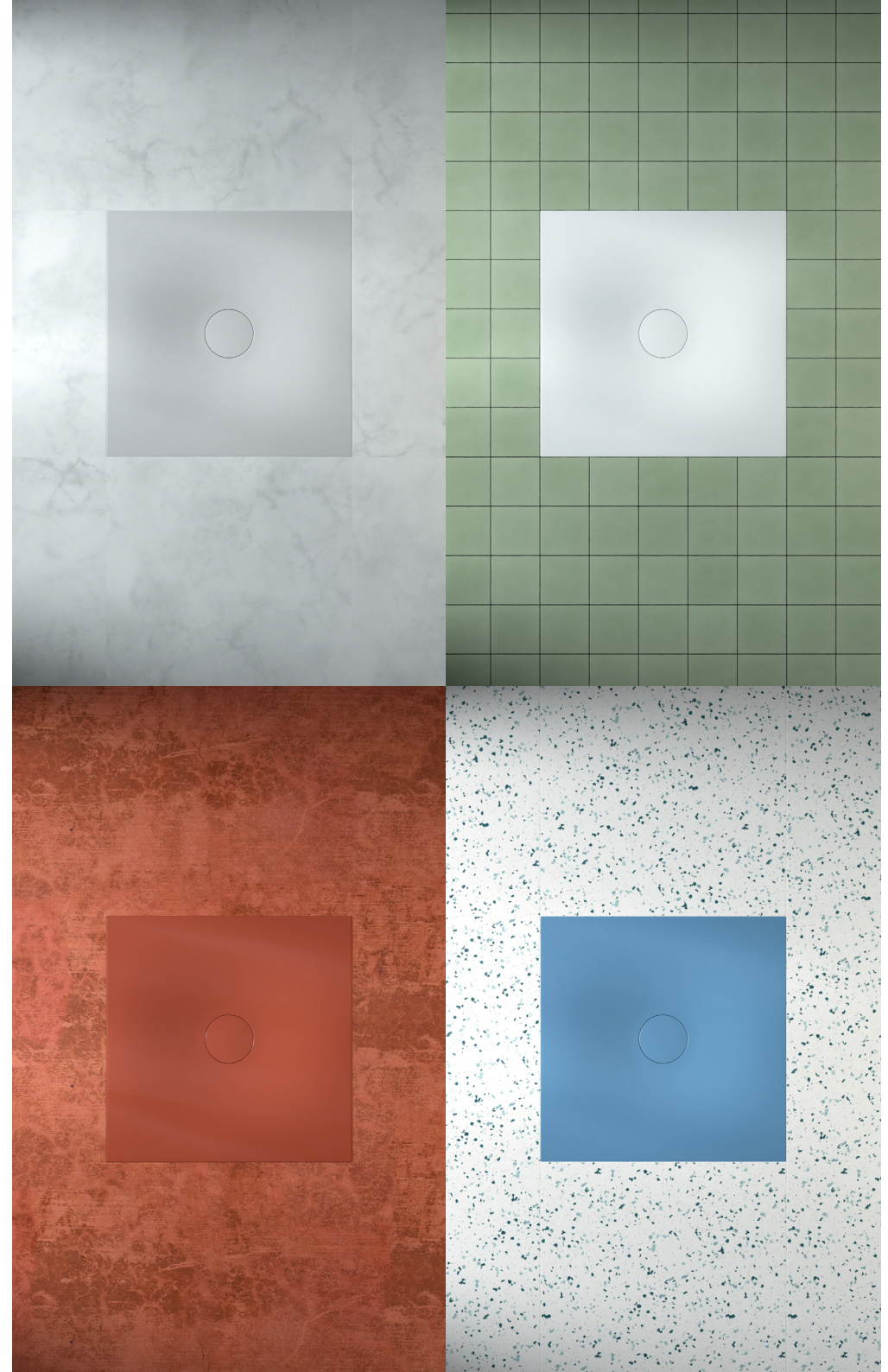
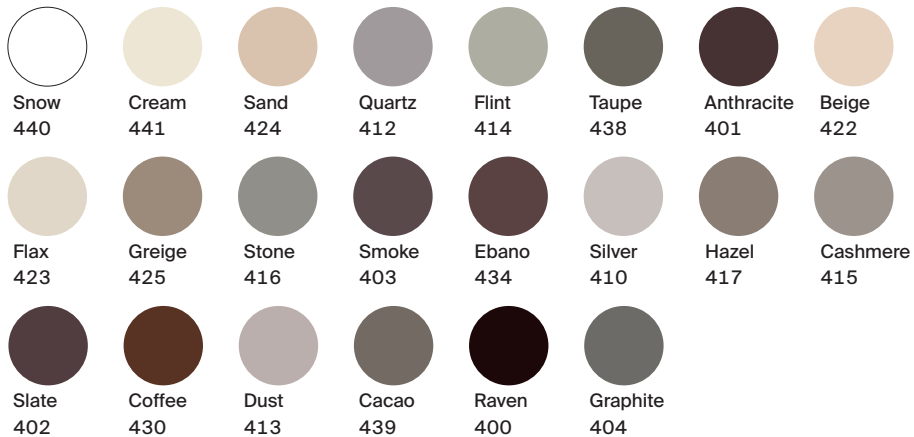
Sanitärfarben Sanitaryware colours



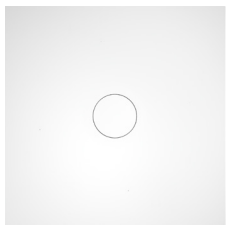
Effekt-Farben Effect-colours



Exklusive Farben Exclusive colours







## BetteAir

L × B	Art. Nr
L × W	Art. No.
900 × 900	7350
1000 × 900	7351
1000 × 1000	7352
1200 × 800	7353
1200 × 900	7354
1200 × 1000	7355
1400 × 900	7356
1400 × 1000	7357

Ablaufdurchmesser	Eckradius
Waste diameter	Corner radius
200 mm	R8

Randhöhe	Min. Einbauhöhe
Rim height	Min. Installation height
10 mm	97 mm

Design: Tesseraux+Partner



BetteAir





Reagiert auf dich und das Wasser  
Responds to you and the water



BetteAntirutsch Sense ist unsere neueste Evolution der Rutschhemmung. Der Effekt wird erst durch den Kontakt mit Wasser aktiviert. Im trockenen Zustand nimmt man optisch und haptisch keinen Unterschied in der Badewanne oder Dusche wahr. So fügt sich BetteAntirutsch Sense unsichtbar ins Bad-Ensemble ein.

BetteAnti-Slip Sense is our latest evolution in slip resistance. Hidden in micro particles, the friction effect is only activated on contact with water. When dry, you will not notice any difference in the look or feel of the bath or shower. So BetteAnti-Slip blends harmoniously with the rest of the bathroom.

- Unsichtbare Oberflächenbehandlung
- Saubere, ästhetische Oberfläche
- Kombinierbar mit allen Glanzfarben
- Höchste Rutschhemmung:  
DIN 51097 Klasse C
- Für alle Duschen (Duschwannen, Duschflächen, Duschfliesen) und Badewannen

- Invisible surface treatment
- Clean, aesthetic surface
- Can be combined with any glossy colour
- Highest slip resistance:  
DIN 51097 class C.
- For all showers (shower trays, shower areas, shower tiles) and baths

**30**  
Jahre  
Garantie  
Years  
Warranty

Weitere Informationen zu den Garantiebedingungen unter [www.my-bette.com](http://www.my-bette.com)  
Further information on our guarantee terms at [www.my-bette.com](http://www.my-bette.com)



## Großzügiges Oval Generous Oval

Klare Gestaltung von der Natur inspiriert. Die BetteEve verbindet organische Form mit Eleganz und Großzügigkeit. Für besondere Wellness beim Baden sorgt der weite ellipsenförmige Innenkörper mit symmetrischen Rückenschragen. Dank zentral platziertem Ablauf wird auch entspanntes Baden zu Zweit möglich.

Clear design inspired by nature. BetteEve combines organic form with elegance and generosity. The oval-shaped interior body with the symmetrical backrest offers unique bathing comfort. The centrally positioned waste fitting makes bathing à deux just as comfortable.







**BetteEve**

<b>L × B × T;</b>	<b>Art. Nr</b>	<b>Randhöhe</b>
L × W × D;	Art. No.	Rim height
1800 × 1000 × 450	6042	20



**BetteEve Oval**

<b>L × B × T;</b>	<b>Art. Nr</b>	<b>Randhöhe</b>
L × W × D;	Art. No.	Rim height
1800 × 1000 × 450	6043	20



**BetteEve Oval Silhouette**

<b>L × B × T;</b>	<b>Art. Nr</b>	<b>Schürzenhöhe</b>
L × W × D;	Art. No.	Apron height
1800 × 1000 × 450	6043 CFXXS	575





**BetteUltra**

L x B x T; L x W x D;	Art. Nr Art. No.
1300 x 700 x 35	5784
1300 x 750 x 35	5785



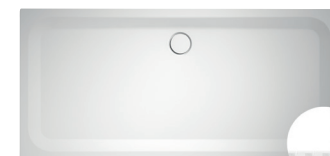
**BetteUltra**

L x B x T; L x W x D	Art. Nr Art. No.
1900 x 900 x 35	5973
2000 x 900 x 35	5974



**BetteUltra mit  
Minimum-Wannenträger**  
BetteUltra with  
Minimum support

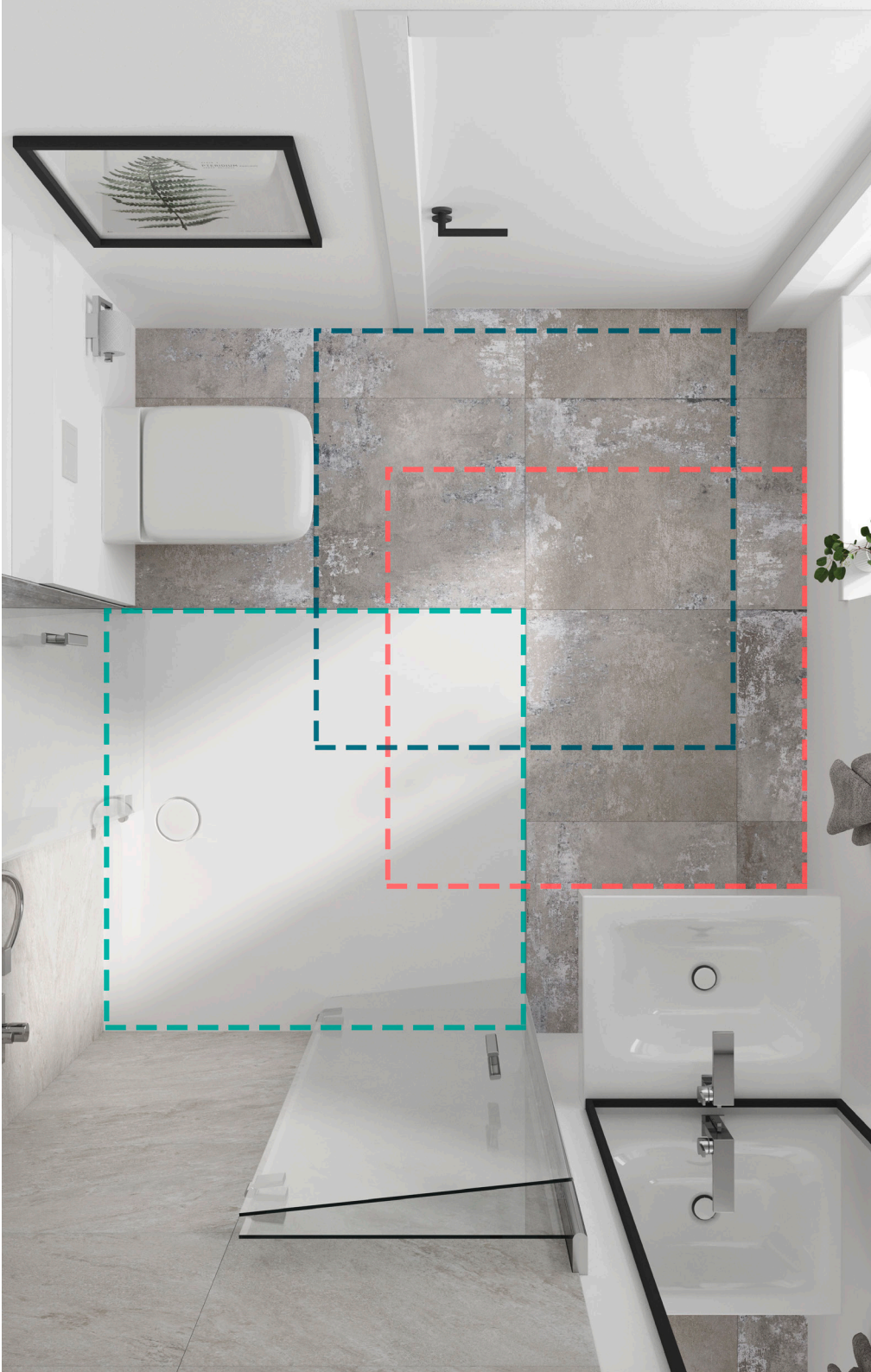
L x B x T; L x W x D;	Art. Nr Art. No.
1300 x 700 x 35	5784 T1
1300 x 750 x 35	5785 T1



**BetteUltra mit  
Minimum-Wannenträger**  
BetteUltra with  
Minimum support

L x B x T; L x W x D	Art. Nr Art. No.
1900 x 900 x 35	5973 T1
2000 x 900 x 35	5974 T1





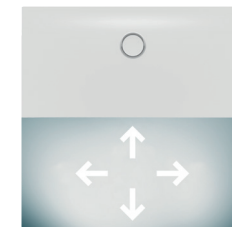
## Die normgerechte barrierefreie Duschfläche The standard barrier-free shower area

- bodengleiche Installation
- flush-to-floor installation
- Abmessung:  
1200 × 1200 mm
- dimension:  
1200 × 1200 mm
- weniger als 2 Prozent  
Gefälle auf 50 Prozent  
der Fläche
- less than 2% slope  
on 50% of the shower area
- serienmäßig mit rutsch-  
hemmender Oberfläche  
BetteAntirutsch Pro
- Standard with Anti-slip  
Pro surface
- bis zu 50 Prozent als  
überlagernde Bewegungs-  
fläche einplanbar
- Up to 50% of the shower  
area can be added to the  
movement area
- Barrierefreiheit nach DIN  
18040-2 zertifiziert vom  
DIN CERTCO
- Accessibilità secondo  
DIN 18040-2 certificata  
da DIN CERTCO
- große Farbauswahl für  
kontrastreiche Gestaltung
- Including basic sound  
insulation set
- Basis-Schallschutz-Set  
inklusive

Weitere Informationen  
More Information



➤ [lead.me/bc4L6M](https://lead.me/bc4L6M)



**BetteFlat**

L × B	Art. Nr
L × W	Art. No.
1200 × 1200	3372 AE







**BetteAqua Einbau**  
BetteAqua Built-In

L × B × H; L × W × H	Art. Nr Art. No.
600 × 495 × 20	A070
600 × 495 × 20	A070 HLW1
800 × 495 × 20	A071
800 × 495 × 20	A071 HLW1
1400 × 495 × 20	A072
1400 × 495 × 20	A072 HLW1
1400 × 495 × 20	A072 HLW2

Design: schmiedem design



**BetteComodo Einbau**  
BetteComodo Built-In

L × B × H; L × W × H	Art. Nr Art. No.
600 × 495 × 20	A215
600 × 495 × 20	A215 HLW1
800 × 495 × 20	A216
800 × 495 × 20	A216 HLW1

Design: Tesseraux+Partner



**BetteOne Einbau**  
BetteOne Built-In

L × B × H; L × W × H	Art. Nr Art. No.
600 × 495 × 20	A138
600 × 495 × 20	A138 HLW1
800 × 495 × 20	A139
800 × 495 × 20	A139 HLW1

Design: Tesseraux+Partner

\* HLW = inkl Hahnlochbohrung incl. drillings



**Konzept, Gestaltung, Text:**

Concept, design, text:

Stan Hema GmbH

Agentur für Markenentwicklung, Berlin

**Fotografie:**

Photography:

Christoph Sagel, Berlin

**Renderings:**

Christoph Sagel, Berlin

sooi GmbH, Wuppertal

**Bildbearbeitung:**

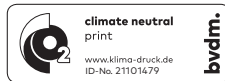
Image processing:

max-color, Berlin

**Gesamtherstellung:**

Overall production:

Bösmann Medien und Druck, Detmold



**Copyright:**

Alle Bild- und Markenrechte vorbehalten.

Programm- und technische Änderungen sowie Irrtum vorbehalten. Aus drucktechnischen Gründen können sich bei einzelnen Abbildungen Farbabweichungen ergeben.

All image and trademark rights reserved.

Program and technical changes and errors excepted. The colours of individual illustrations may vary, due to the printing process.

# Material der nächsten Generation: Glasierter Titan-Stahl Next generation material: Glazed Titanium-Steel

Wir glauben an  
Qualität, die bleibt.

Die nächste  
Generation sagt  
Danke.

We believe in  
quality that lasts.  
The next generation  
says thank you.



➤ [my-bette.com/inspiration/material](https://my-bette.com/inspiration/material)



**Bette GmbH & Co. KG**  
**Heinrich-Bette-Straße 1**  
**33129 Delbrück**  
**Germany**  
**T +49 5250 511-0**  
**F +49 5250 511-130**  
**info@bette.de**  
**international@bette.de**  
  
**www.my-bette.com**