

## Dämmlösungen für Keller und Wand





# Effiziente Dämmung von Wänden und Böden im Kellerbereich

Wohnfläche wird zunehmend teurer. Gut zu wissen, dass man im Keller oft noch stille Reserven hat. Sei es als zusätzlicher Wohnraum, Hobbyraum, Partykeller oder zur Aufbewahrung von Lebensmitteln. Die Nutzungsmöglichkeiten von Räumen und Flächen im Keller sind vielfältig – wenn die äußeren Bedingungen stimmen! Um ein angenehmes Raumklima zu schaffen, ist deshalb eine effiziente Wärmedämmung unabdingbar – mit **HIRSCH** Porozell.



## Inhalt

<b>Einleitung</b>	03
-------------------	----

### Produkte

Perimeter Dämmplatte 5in1 mit Vlies	04
Perimeter-Dämmplatte 5in1 150 / 250 kpa	05
Perimeter-Dämmplatte 5in1 PER Plus 150 / 250 kpa	05
Perimeter-Dämmplatte 5in1 PER Plus grau	06
ThermoDrain BSP 5in 1 mit Vlies AW 3 150 kPa	07



Werden die Kellerräume nicht als Wohnraum genutzt, ist in Tiefgaragen oder Technikräumen eine Wärmedämmung schon aus Gründen der Ressourcenschonung und des Klimaschutzes und zur Verbesserung der Wohnbehaglichkeit der darüber liegenden Räume zu empfehlen. Welche Dämm Lösungen von **HIRSCH Porozell** für Sie in Frage kommen, erfahren Sie in unserer modernen, umfassenden Angebotspalette.



### Kellerwand und -boden

Für Dämmstoffe aus EPS liegt für diese Anwendung eine allgemeine Bauartgenehmigung (abZ) des Deutschen Institutes für Bautechnik (DIBt) vor. In der Bauartgenehmigung wird der Anwendungsbereich und der Bemessungswert der Wärmeleitfähigkeit für die EPS Perimeter Dämmplatten beschrieben. Die erforderlichen technischen Eigenschaften der Dämmplatten werden detailliert in einer europäischen Zulassung (ETA) geregelt. Die Verarbeitung erfolgt nach den Vorgaben der allgemeinen Bauartgenehmigung. Das sorgt für Qualität und gibt Ihnen dauerhaft Sicherheit.

### Verarbeitung

Perimeter-Dämmplatten werden einlagig, dicht gestoßen im Verbund, verlegt. Die Verklebung kann punktwise oder im bewährten Punkt-Wulst-Verfahren mit einem geeigneten, lösungsmittelfreien, auf die Abdichtung abgestimmten Kleber erfolgen, (im Sockelbereich gemäß Vorgabe des Putz-/Systemherstellers). Zum Verfüllen des Arbeitsraumes der Baugrube ist gut durchlässiger, nicht bindiger Verfüllboden wie Sand oder feinkörniger Kies lagenweise einzubauen.



### Wichtige Hinweise

- Anschlüsse im Bereich von Lichtschächten, Kelleraußentreppen und Sockel sind im Detail zu planen.
- Eine Wärmedämmung kann keine Aufgaben der Bauwerksabdichtung übernehmen.
- Wärmebrücken bei auskragenden Bauteilen lassen sich nur vermeiden, wenn eine Trennung der Bauteile vorgenommen wird.

### Weiterer Hinweis

Aktuelle Zulassungen und Leistungserklärungen finden Sie auf unserer Homepage unter [www.hirsch-porozell.de](http://www.hirsch-porozell.de).

Alle aufgeführten Perimeter Produkte wurden geprüft und zertifiziert durch anerkannte Prüfstellen sowie vom Deutschen Institut für Bautechnik bauaufsichtlich zugelassen.



# Produkte



## **HIRSCH** Porzell Perimeter Dämmplatte 5in1 mit Vlies

Die Perimeter-Dämmplatte ThermoDrain 5in1 mit Vlies verbindet Wärmedämmung, Schutz der Bauwerksabdichtung und Drainage in einem. Das werksseitig aufkaschierte Filtervlies gibt Ihnen zusätzliche Sicherheit und spart einen Arbeitsgang und somit wertvolle Arbeitszeit. Durch die Vliesüberlappung wird dauerhaft ein Zusetzen der Drainkanäle durch Feinstoffe verhindert. Im Sockelbereich wird das Vlies einfach entfernt. Die Waffelstruktur sorgt dann für eine besonders gute Putzhaftung.

### **Verwendung:**

Perimeter-Dämmplatte für Wärmedämmung, Schutz und Drainage erdberührter Bauteile

### **Plattendicken:**

60 - 200 cm

### **Format:**

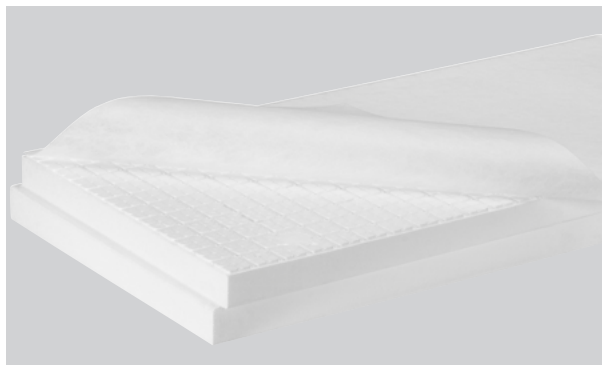
Außenmaß: 1.250 x 600 mm  
Deckmaß: 1.250 x 600 mm

### **Einbautiefe:**

3 m (150 kPa)

### **Oberfläche:**

50 mm Rasterprägung



### **Vorteile auf einen Blick:**

- Bemessungswert der Wärmeleitfähigkeit  $\lambda = 0,035 \text{ W}/(\text{m}\cdot\text{K})$  im erdberührten Bereich
- Wärmebrückenfreie Verlegung
- Schutz der Bauwerksabdichtung vor mechanischen Beschädigungen
- Reduziert den Wärmeverlust über die Bodenplatte in das Erdreich
- Verrottungsfest und alterungsbeständig
- Wärmedämmung und Schutz von erdberührten Bauteilen

## HIRSCH Porozell

### Perimeter-Dämmplatte 5in1 150 / 250 kPa

## HIRSCH Porozell

### Perimeter-Dämmplatte 5in1 PER Plus 150 / 250 kPa

Die Perimeter-Dämmplatte 5in1 (stumpf) ist ein Multitalent mit 5 Anwendungen, die auf einen Schlag alle Anforderungen an einen modernen Dämmstoff erfüllt: Wärmedämmung erdberührter Bauteile (Perimeterdämmung), Drainage (Vlies bauseits), Sockeldämmung, Wärmebrückendämmung (Schalungseinlage und Putzträger), Grundmauerschutz. Die Perimeter-Dämmplatte 5in1 PER Plus (Stufenfalz) ist eine Weiterentwicklung der bewährten 5in1 Perimeter-Dämmplatte (stumpf). Neben den 5 universellen Anwendungsbereichen ergeben sich weitere Vorteile durch die umlaufende Kantenbearbeitung (Stufenfalz) der Platte, so dass die Platte anbetonierbar, verputzbar und durch den Stufenfalz eine zusätzliche Sicherheit bei der Verlegung bietet. Der umlaufende Stufenfalz verhindert Wärmebrücken.

#### Verwendung:

Perimeter und Sockelbereich

#### Vorteile auf einen Blick:

- Schutz der Bauwerksabdichtung vor mechanischen Beschädigungen
- Reduziert den Wärmeverlust über die Bodenplatte in das Erdreich
- Verrottungsfest und alterungsbeständig
- Wärmedämmung und Schutz von erdberührten Bauteilen
- Wärmebrückenfreie Verlegung
- Bemessungswert der Wärmeleitfähigkeit  
 $\lambda = 0,035 \text{ W/(m}\cdot\text{K)}$  (Sockeldämmung)  
 $\lambda = 0,039 \text{ W/(m}\cdot\text{K)}$  (Perimeter)

#### Plattendicken:

60 - 300 mm bei 150 kPa

50 - 300 mm bei 250 kPa

#### Format:

Deckmaß: 1.250 x 600 mm (PER)

Außenmaß: 1.265 x 615 mm (PER Plus)

Deckmaß: 1.250 x 600 mm (PER Plus)

#### Einbautiefe:

3 m 5in1 und 5in1 PER plus / 150 kPa

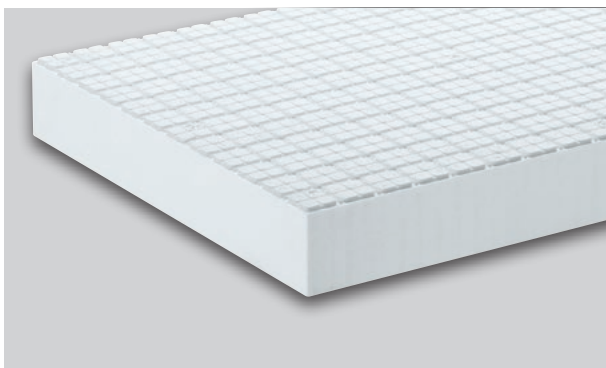
6 m 5in1 PER plus / 250 kPa

#### Oberfläche: 50 mm Rasterprägung

Automatenware 150 kPa: Allgemeine Bauartgenehmigung (aBG) Z-23.33-1666

Automatenware 250 kPa: Allgemeine Bauartgenehmigung (aBG) Z-23.33-1118

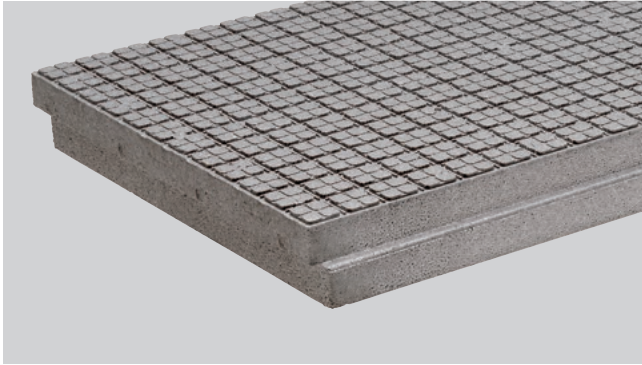
Freiwillige Fremdüberwachung der Eigenschaften nach allgemeiner Bauartgenehmigung (aBG) und nach europäisch technischer Bewertung (ETA)



HIRSCH Porozell 5in1 (stumpf)



HIRSCH Porozell 5in1 PER Plus (Stufenfalz)



## **HIRSCH Porozell** Perimeter-Dämmplatte 5in1 PER Plus grau

Die Perimeter-Dämmplatte 5in1 PER Plus grau (Stufenfalz) mit beidseitiger Kantenbearbeitung. Die Platte ist anbetonierbar, verputzbar und bietet durch den Stufenfalz eine zusätzliche Sicherheit bei der Verlegung.

### **Verwendung:**

Perimeter und Sockelbereich

### **Plattendicken:**

60 - 300 mm (umlaufender Stufenfalz)

### **Format:**

Außenmaß: 1.265 x 615 mm

Deckmaß: 1.250 x 600 mm

### **Einbautiefe:**

3 m (150 kPa)

Automatenware 150 kPa:

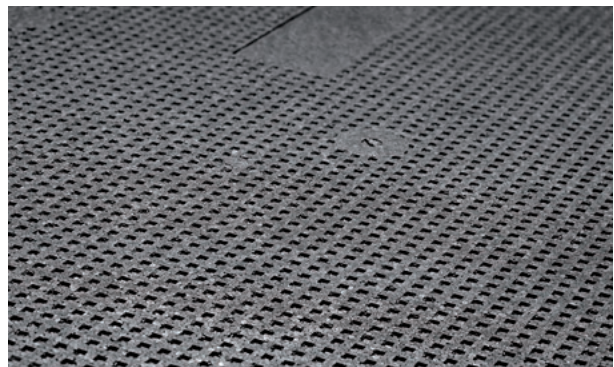
Allgemeine Bauartgenehmigung (aBG) Z-23.33-1702

### **Vorteile auf einen Blick:**

- Schutz der Bauwerksabdichtung vor mechanischen Beschädigungen
- Reduziert den Wärmeverlust über die Bodenplatte in das Erdreich
- Verrottungsfest und alterungsbeständig
- Wärmedämmung und Schutz von erdberührten Bauteilen
- Wärmebrückenfreie Verlegung
- Bemessungswert der Wärmeleitfähigkeit  
 $\lambda = 0,032 \text{ W/(m}\cdot\text{K)}$  (Sockeldämmung)  
 $\lambda = 0,036 \text{ W/(m}\cdot\text{K)}$  (Perimeter)



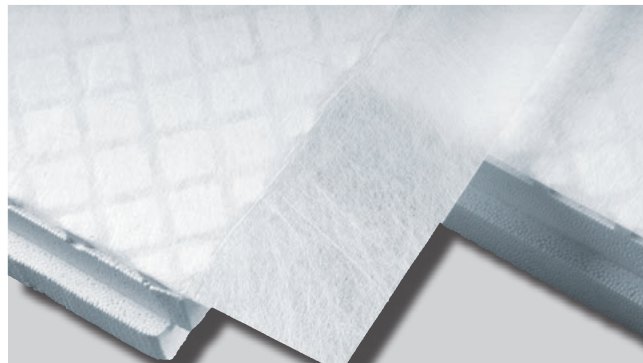
**HIRSCH Porozell 5in1 PER Plus (Vorderseite)**



**HIRSCH Porozell 5in1 PER Plus (Rückseite)**

## **HIRSCH** Porozell ThermoDrain BSP 5in 1 mit Vlies AW 3 150 kPa

Die Perimeter-Dämmplatte ThermoDrain SD verbindet Wärmedämmung, Schutz der Bauwerksabdichtung und Drainage in einem. Das werksseitig aufkaschierte Filtervlies gibt Ihnen zusätzliche Sicherheit und spart einen Arbeitsgang und somit wertvolle Arbeitszeit. Durch die Vliesüberlappung wird dauerhaft ein Zusetzen der Drainkanäle durch Feinstoffe verhindert. Im Sockelbereich wird das Vlies einfach entfernt. Die Waffelstruktur sorgt dann für eine besonders gute Putzhaftung.



### **Verwendung:**

Perimeter-Dämmplatte für Wärmedämmung, Schutz und Drainage erdberührter Bauteile

### **Vorteile auf einen Blick:**

- Bemessungswert der Wärmeleitfähigkeit  $\lambda = 0,039 \text{ W}/(\text{m}\cdot\text{K})$  im erdberührten Bereich
- Wärmebrückenfreie Verlegung
- Schutz der Bauwerksabdichtung vor mechanischen Beschädigungen
- Reduziert den Wärmeverlust über die Bodenplatte in das Erdreich
- Verrottungsfest und alterungsbeständig
- Wärmedämmung und Schutz von erdberührten Bauteilen

### **Plattendicken:**

28/20 mm (stumpfe Kanten)

### **Format:**

Außenmaß: 1.250 x 600 mm

Deckmaß: 1.250 x 600 mm

### **Einbautiefe:**

3 m (250 kPa)

### **Oberfläche:**

50 mm Rasterprägung

Alle Rechte vorbehalten. Kein Teil der Veröffentlichung darf ohne schriftliche Zustimmung der HIRSCH Porozell GmbH reproduziert, gesendet, übertragen oder digital gespeichert werden. Texte, Tabellen und Abbildungen wurden mit größter Sorgfalt zusammengestellt. Eine Gewährleistung für die Richtigkeit des Inhaltes wird gleichwohl nicht übernommen. Für Irrtümer, Druckfehler oder fehlerhafte Angaben und deren Folgen wird keine Gewährleistung übernommen und eine Haftung ausdrücklich ausgeschlossen. Unsere Verkaufs-, Liefer- und Zahlungsbedingungen in der jeweils gültigen Fassung finden Sie auf unserer Homepage unter [www.hirsch-porozell.de](http://www.hirsch-porozell.de) unter „AGB“.

Bei Fragen zu **HIRSCH Porozell**-Produkten wenden Sie sich bitte an Ihr regionales Verkaufsbüro:

#### **HIRSCH** Porozell GmbH

Werk Rheda  
Augsburger Straße 8-10  
33378 Rheda-Wiedenbrück  
T +49 5242 / 9608-0  
F +49 5242 / 9608-68

Werk Abstatt  
Etrastraße 1  
74232 Abstatt  
T +49 7062 / 678-0  
F +49 7062 / 678-199

Werk Grombach  
Seewiesen 25b  
74906 Bad Rappenau-Grombach

Werk Bad Waldsee  
Steinenberger Straße 43  
88339 Bad Waldsee

Werk Ebrach  
Frigolitstraße 1  
96157 Ebrach/Ofr.

Werk Micheln  
Wulfener Landstraße 2  
06386 Osternienburger Land  
(Ortsteil Trebbichau)

[www.hirsch-porozell.de](http://www.hirsch-porozell.de)  
[info@hirsch-porozell.de](mailto:info@hirsch-porozell.de)

**HIRSCH Porozell**  
Ein Unternehmen der **HIRSCH** Servo Gruppe

