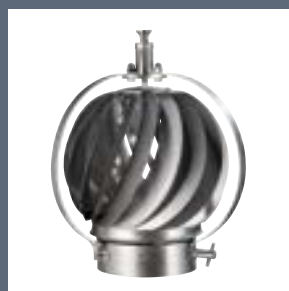
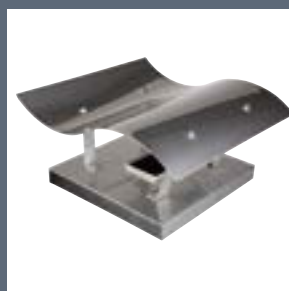
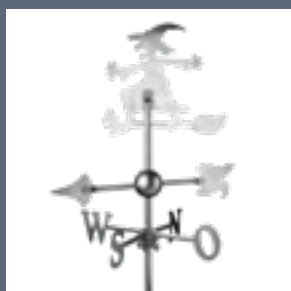
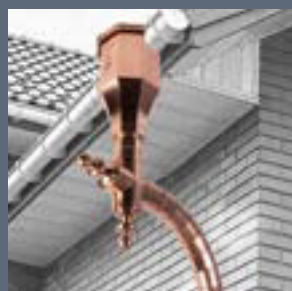
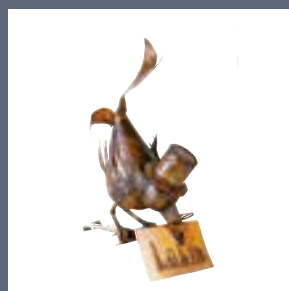
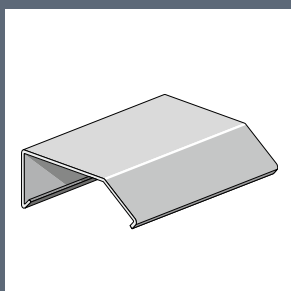
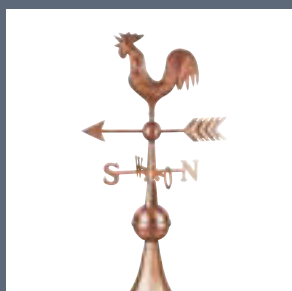
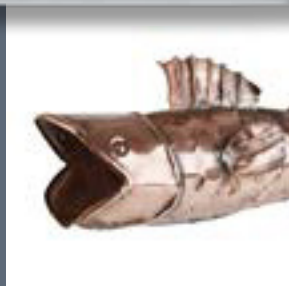




KATALOG

Metallprodukte für Dach und Fassade





UNSER UNTERNEHMEN

Fachkompetenz seit über 45 Jahren

Seit über 45 Jahren bietet unser Familienunternehmen zahlreichen Kunden und Partnern Fachkompetenz im Bereich Dach und Fassade.

Entscheidend für unseren Erfolg sind unsere hochwertigen Produkte, sowie ein individueller Service, der Ihnen von der Fertigung bis zur Baustelle hilfreich zur Seite steht.

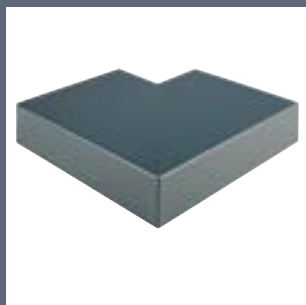
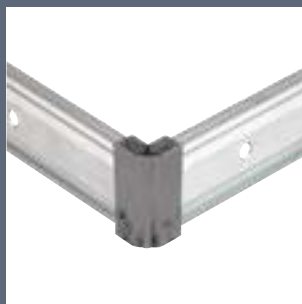
Unser Ziel ist die Zufriedenheit unserer Kunden mit Spitzenprodukten für das Dach in Qualität, Funktion und Design. Ihr Anspruch motiviert uns!

Wir verstehen uns als Experten und Problemlöser mit maßgeschneiderten individuellen Lösungen für die Bedarfsfälle unserer Kunden. Doch das Fundament für weitere 45 erfolgreiche Jahre ist und bleibt unsere Liebe zum Material.

Denn unser Herz schlägt für Metall!

Wir wünschen Ihnen viel Spaß beim Durchblättern.

INHALT

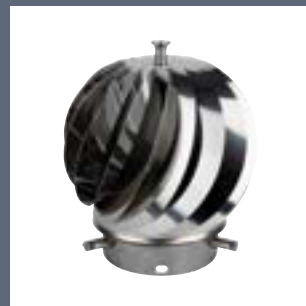


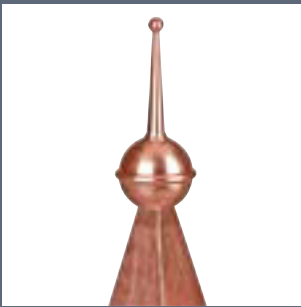
PROFILE

- 12 Dachrandabdeckungen
- 22 Dachrandabschlussprofile
- 26 Wandanschlussprofile
- 29 Terrassenwandanschluss- / Trittschutz-Profilsysteme
- 31 Kiesfangleisten
- 34 Scharen
- 40 Fensterbänke
- 42 Standardprofile
- 44 Drainagensysteme

KAMINSCHUTZ

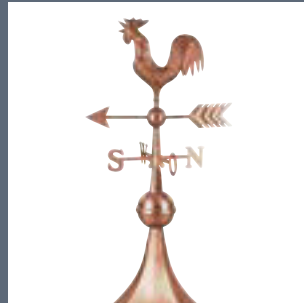
- 48 Kaminhauben
- 60 Kaminkopfverkleidungen
- 62 Kaminkränze
- 64 Kaminkranz VARIO
- 66 Kaminseitenverkleidungen
- 68 Dohlenstopp
- 70 Air Twister
- 72 Windkat
- 74 Lüfter





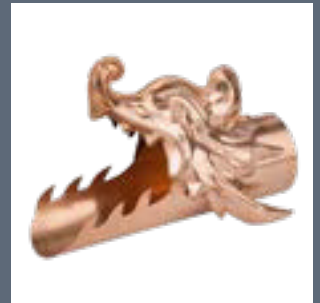
DACHSCHMUCK

- 78 Wetterfahnen Standards
- 79 Wetterfahnen Jahreszahlen
- 80 Wetterfahnen Mastverzierungen
- 81 Wetterfahnen Nordpfeile
- 82 Wetterfahnen Befestigungen
- 84 Turmspitzen
- 88 Kugeln



DACHENTWÄSSERUNG

- 92 Juntoflex
- 93 Gliederbögen
- 96 Rinnenkästen
- 98 Wasserspeier
- 100 Laubstop
- 101 Prallbleche
- 101 Regenablaufketten



HAUS UND GARTEN

- 104 Blumenkästen
- 104 Pflanzkübel
- 105 Blumenschalen
- 105 Dokumentenboxen
- 106 Hausnummern



- 108 Allgemeine Liefer- und Zahlungsbedingungen

UNSERE KOMPETENZ

Produkte, Service und Fertigung

Wir von Lübke baumetal stellen seit 1974 hochwertige Metallprodukte für den Dach- und Fassadenbereich her. Als Familienunternehmen bieten wir unseren Kunden eine Kombination aus langjähriger Erfahrung, Marktkenntnis und einer hohen Innovationsbereitschaft.

Unser Erfolg

Entscheidende Faktoren für unseren Erfolg sind die qualitativ hochwertigen und vielfach erprobten Produkte, Beratungskompetenz, ein umfassendes Serviceangebot, eine schnelle und effiziente Distributionslogistik sowie unsere Zielsetzung zur partnerschaftlichen Kundenbindung.

Wir verstehen uns als Experten und Problemlöser mit maßgeschneiderten individuellen Lösungen für die Bedarfsfälle unserer Kunden. Vor allem verfolgen wir ein Ziel: Spitzenprodukte für Dach und Fassade in Qualität, Funktion und Design herzustellen.

Hoher Qualitätsanspruch

Unser Lieferprogramm umfasst Produkte aus Metall aus den Bereichen Profiltechnik, Kaminenschutz, Dachschmuck, Dachentwässerungszubehör und Haus & Garten. Alle Produkte stehen für einen hohen Qualitätsanspruch.

In allen Produktbereichen wird eine Vielzahl von Standards angeboten. Darüber hinaus ist aber auch jede Sonderanfertigung nach Kundenvorgabe realisierbar.

Umfassender Service

Wir legen großen Wert auf den direkten Kontakt zu Architekten und Planern, Bauherren und Verarbeitern. Unsere Techniker stehen Ihnen mit unseren Services Aufmass-Unterstützung und technischen Auskünften gerne zur Verfügung; ob auf der Baustelle vor Ort oder am runden Tisch. Auf Wunsch betreuen wir Baustellen von der Planung bis hin zur Durchführung.

Moderne Fertigung

Unser moderner Maschinenpark ermöglicht alle Möglichkeiten der CNC-gesteuerten automatischen und manuellen Blechbearbeitung: Abkanten, Biegen, Bördeln, Drücken, Falzen, Fügen, Lasern, Lochen, Nibbeln, Richten, Schneiden, Schweißen, Trennen, Umformen, usw.

Als adäquate Ergänzung kommen traditionelle Handwerkstechniken und auch kunsthandwerkliche Fähigkeiten zum Einsatz. Zum Beispiel dann, wenn stilsichere dekorative Bauelemente für die Restaurierung historischer Bauwerke angefertigt werden.

Der flexibel gesteuerte Produktionsablauf sichert Ihnen hundertprozentige Qualität und gleichzeitig eine schnelle Verfügbarkeit und Anlieferung zu.





FERTIGUNG

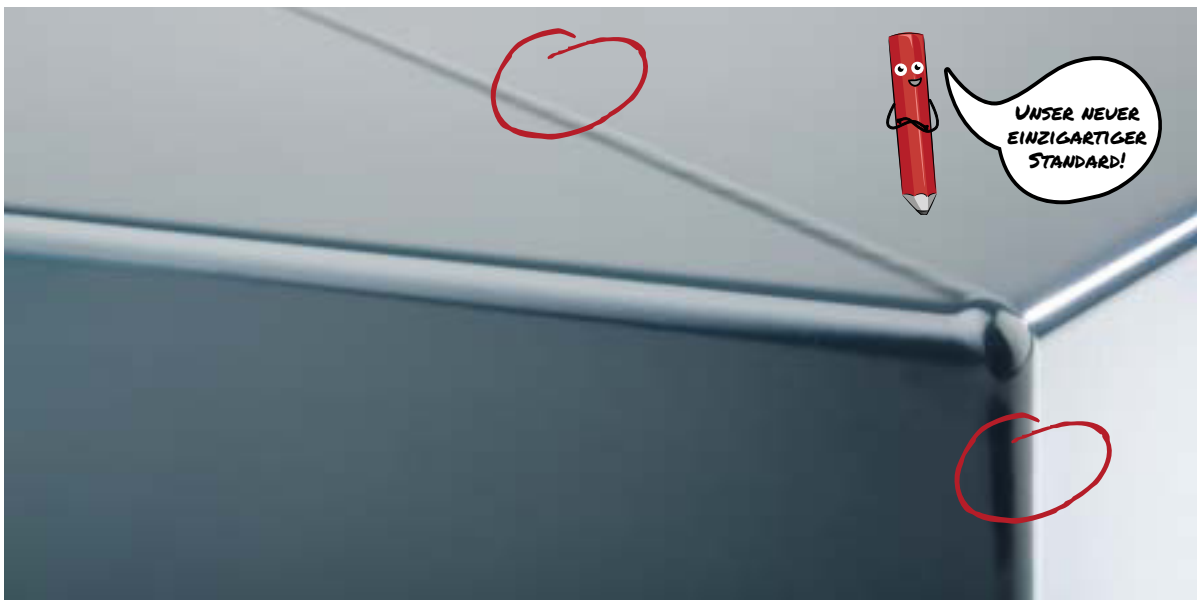
WERKSTOFF

Bei Lübke baumetal dreht sich alles um Metall. Wie auch Ihre Anforderungen aussehen – wir verarbeiten Aluminium, Edelstahl, Stahl verzinkt, Kupfer, Zink, Rheinzink (walzblank oder vorbewittert), PREFA und VMZinc.

Auch vom Metall-Blech geht für uns eine besondere Faszination aus. Deshalb haben wir uns auf die Feinblechbearbeitung spezialisiert. Wir bieten Ihnen verschiedene Verbindungs- und Umformtechniken von Blechen an, wobei unsere besondere Stärke in der Verarbeitung von Feinblechen bis 3 mm liegt. Auch in Bezug auf die Oberflächenausführungen freuen wir uns auf Ihre Anfrage.

Tradition trifft Moderne: Über 45 Jahre Erfahrung und modernste Fertigungstechnologien gehen bei Lübke baumetal Hand in Hand.

Als adäquate Ergänzung zu unseren modernen CNC-gesteuerten Maschinen kommen traditionelle Handwerkstechniken und kunsthandwerkliche Fähigkeiten zum Einsatz. Zum Beispiel, wenn stilsichere dekorative Bauelemente für die Restaurierung historischer Bauwerke benötigt werden. Jede Form der Metallbearbeitung ist bei Lübke baumetal möglich. Egal, ob durch Abkanten, Bördeln, Drücken, Falzen, Lasern, Trennen oder Umformen – es gibt nahezu unendlich viele Wege, das Beste aus dem Material Metall rauszuholen. Auch präzise Schweißarbeiten gehören zu unserem Portfolio.



PROFIL-KOMPETENZ

Unsere Kompetenz liegt seit Jahren in der Herstellung von Metallprofilen für unterschiedlichste Anwendungen, insbesondere Systeme für den Dach- und Fassadenbereich. Eine große Auswahl an Kant- und Strangpressprofilen stehen Ihnen für Ihre Planung zur Verfügung.

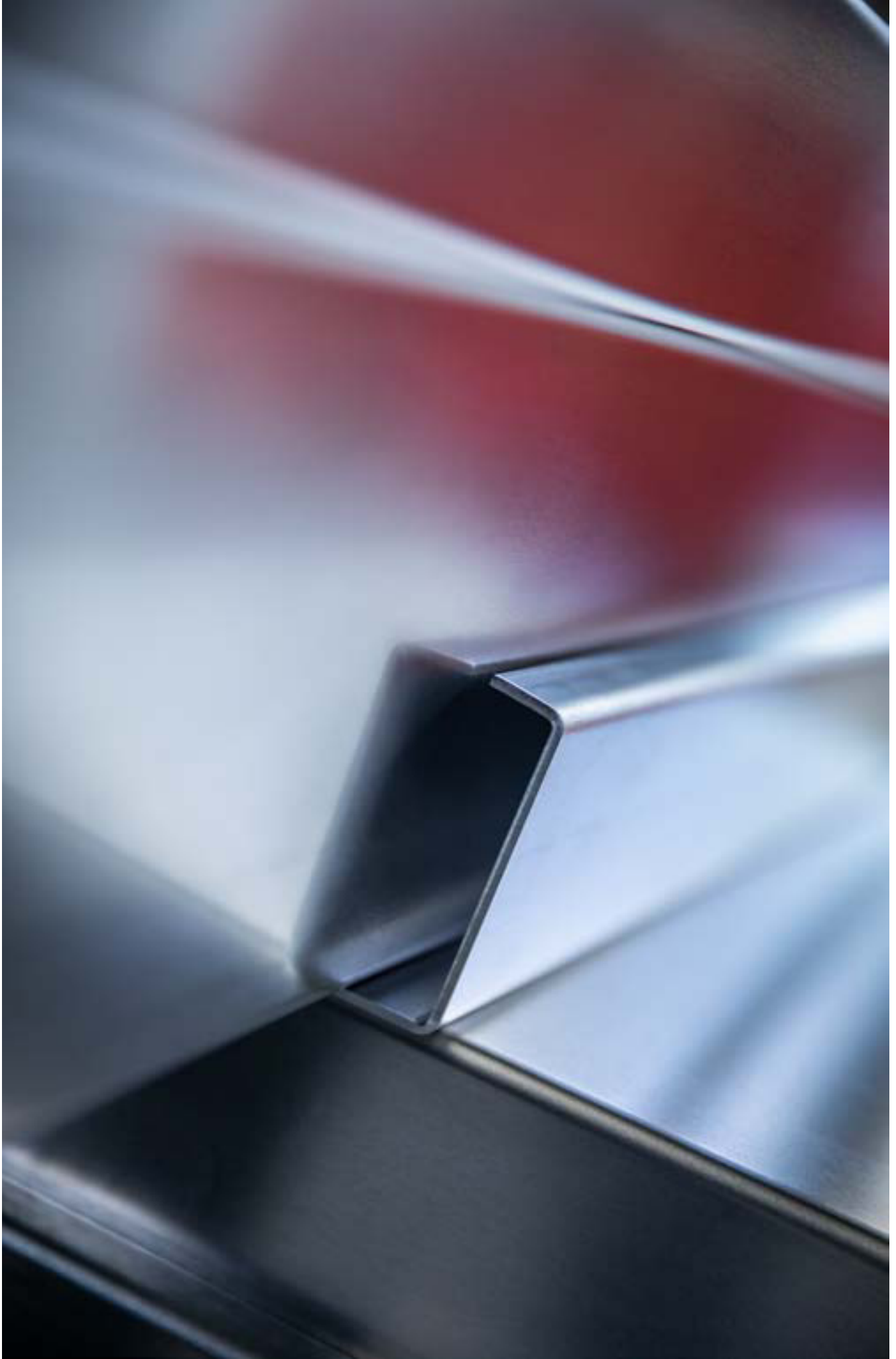
Großzügige Produktionsanlagen mit modernster Technologie werden den Anforderungen des Marktes in jeder Hinsicht gerecht. Das bedeutet, dass wir unser Sortiment ständig im Sinne unserer Kunden erweitern. Effiziente Herstellungsmethoden garantieren ein vernünftiges Preis-Leistungsverhältnis, hohe Produktionskapazität, intelligente Logistik und ein gut bestücktes Vormateriallager ermöglichen die Lieferfähigkeit „just in time“. Unsere Stärken liegen im Bereich der objekt-

spezifischen Sonderanfertigung. Wir kanten Ihre Feinblechprofile bis 4000 mm Länge nach Maß in dem von Ihnen gewünschten Material: Aluminium, Edelstahl, Kupfer, Zink, Rheinzink pre-patina blaugrau und Stahl verzinkt, PREFA und VMZinc. Aluminiumprofile liefern wir in dem von Ihnen gewünschten RAL-Farbtönen. Die Profile können mit Löchern, Ausklinkungen oder Prägungen versehen werden.

Passend zum Profil liefern wir Ihnen geschweißte Formteile, die präzise nach Kundenangabe gefertigt werden. Wir fertigen kleine Stückzahlen bis hin zu großen Serien.

PROFILE

Dachrandabdeckungen . Dachrandabschlussprofile . Wandanschlussprofile
Kiesfangleisten . Scharen . Fensterbänke . Standardprofile . Drainagesysteme





DACHRAND- ABDECKUNGEN

Mit dem ausgeklügelten Komplettsystem für Dachrandabdeckungen (Attika-/Mauerabdeckungen) von Lübke baumetal, einer selbsttragenden Aluminium-Konstruktion mit dem patentierten Cliphaltersystem für einfache, schnelle und standfeste Montagen, sind Sie auf der sicheren Seite!

Dachrandabdeckungen schützen Bauwerksteile zuverlässig vor Durchfeuchtung und Verunreinigungen, Niederschlagswasser kontrolliert von der Attika-/Mauerabdeckung abzuleiten und Gebäudeüberzüge und Aufmauerungen im Flachdachbereich vor Witterungseinflüssen und UV-Strahlung zu schützen.

Wir liefern die Dachrandabdeckungen (Attika-/Mauerabdeckungen) aus hochwertigem Aluminium passend nach Ihren Angaben samt Cliphaltersystem und Formteilen gemäß der entsprechenden Flachdachrichtlinien, DIN- und Euro-Normen (DIN EN 1991 – vormals DIN 1055 – Windlasten im Hochbau).

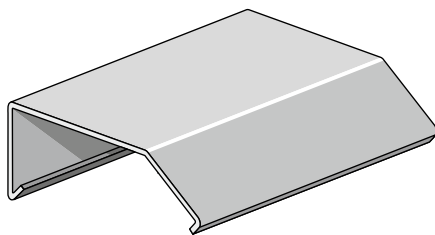
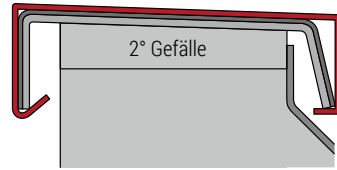
Technische Informationen

Material	Aluminium
Material Halter	Aluminium stranggepresst (inkl. Gummidichtung)
Materialstärke	1,5 / 2,0 / 2,5 / 3,0 mm
Oberflächen	Aluminium Natur oder einbrennlackiert nach RAL Sonderfarben bitte anfragen.
Lieferlängen	3.000 mm (Standard), bis 4.000 mm möglich und in Fixlängen auf Anfrage
Formteile	Außen- und Innenecken, Kopfstücke, Aufkantungen etc. (siehe Folgeseiten)
Standardüberstand	min. 35 mm beidseitig
Tropfkanten	Nennmaß 10 mm (Maß E und F)
Weitere Materialien	Edelstahl, Kupfer Zink (walzblank oder. vorbewittert)
Materialstärke	Aluminium 1,5 / 2,0 / 2,5 / 3,0 mm Edelstahl 1,0 / 1,5 mm Kupfer 0,7 / 0,8 / 1,0 mm Zink 0,7 / 0,8 / 1,0 mm

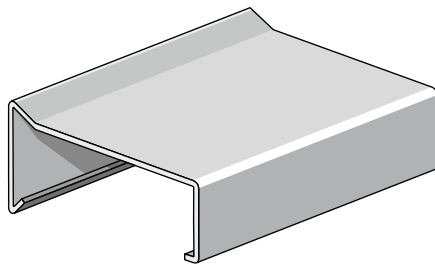
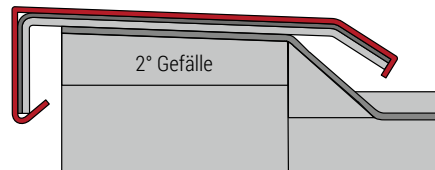
Technisches Datenblatt, Bestellformular und
Montageanleitungen unter www.baumetal.de/service/download



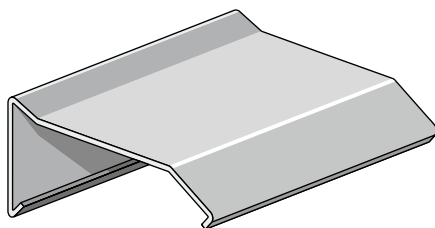
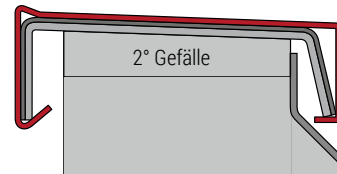
Dachrandabdeckung 4 Kanten



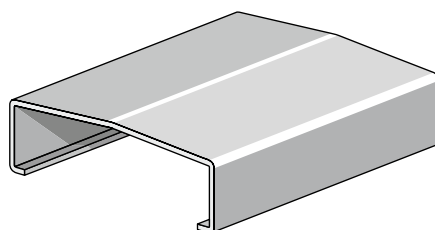
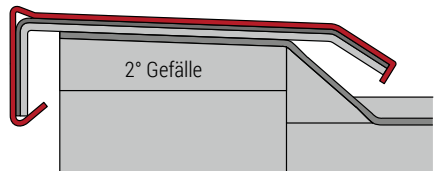
Dachrandabdeckung 4 Kanten.
Hinten um 135° ausgestellt.



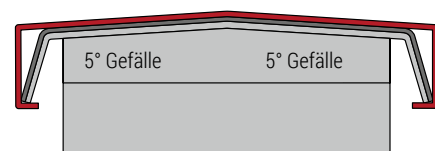
Dachrandabdeckung 5 Kanten
Höhe 5. Kantung ca. 20 mm



Dachrandabdeckung 5 Kanten
Höhe 5. Kantung ca. 20 mm
Hinten um 135° ausgestellt.



Dachrandabdeckung 5 Kanten





DACHRANDABDECKUNGEN

HALTER UND VERBINDER / Rabattgruppe PM



CLIP-HALTER

Material: Aluminium AlMgSi 0,5 F22
mit Gummidichtungen

Clip aus Edelstahl



HALTER

CLIP-Halter für Dachrandabdeckungen dienen gleichzeitig als Verbinder der einzelnen Profillängen und ermöglichen die temperaturbedingte Längenausdehnung der Abdeckung. Die seitlichen Dichtungen dienen zur kontrollierten Wasserabführung im Stoßbereich.

Der CLIP-Halter für Dachrandabdeckungen erleichtert unter anderem das Einrasten der Abdeckung auch an besonders schwer zugänglichen Orten. Durch die Federwirkung rastet die Abdeckung kinderleicht ein.

CLIP-Halter

Material: Aluminium stranggepresst
AlMgSi 0,5 F22 mit Gummidichtung
Ab 60 mm dachseitiger Blendenhöhe mit
Clip!

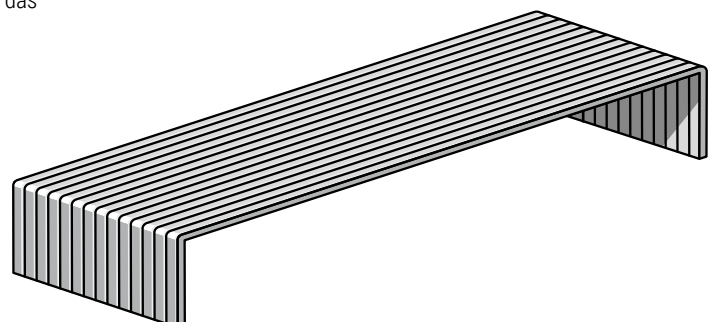


VERBINDER

Bei der Verklebung von Dachrandabdeckungen ohne Haltersystem verbinden die Riffelverbinder, unter Berücksichtigung der Längenausdehnung durch Temperaturschwankungen, schnell und unkompliziert die Längen der Abdeckung und leiten das Niederschlagswasser zuverlässig ab.

Riffelverbinder

Ohne Halterfunktion
Material: Aluminium, Kupfer, Zink





NOCH MEHR PRÄZISION – DANK MODERNSTER SCHWEISSTECHNIK

Hochwertig, langlebig und präzise wie noch nie: Den Produkten von Lübke baumetal sieht man es einfach an – hier steckt handwerkliches Geschick und gewissenhafte Verarbeitung dahinter.

Mit den Ecken unserer Dachrandabdeckung gehen wir noch einen Schritt weiter: Diese fertigen wir mit bewährter Schweißtechnik von morgen, die in dieser Form bundesweit einzigartig ist.

Für passgenaue Kanten und absolut saubere Schweißteile. Damit sich Teil für Teil der Dachrandabdeckung auf Ihrer Baustelle perfekt zusammenfügen.





GEFÄLLE-KLÖTZE

Die stapelbaren Unterleg-Klötze zur Montage von Haltern für Mauerabdeckungen für den Höhenausgleich (Niveaueausgleich) von Unebenheiten und zur Bildung von Profildgefälle.



Gefälle-Klötze 4 mm

30 x 4 mm
Kunststoff
Beutel 100 Stück
Farbe: rot



Gefälle-Klötze 8 mm

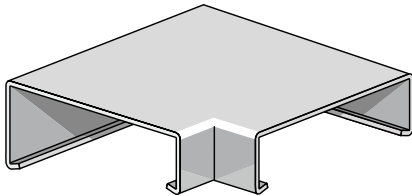
30 x 8 mm
Kunststoff
Beutel 100 Stück
Farbe: schwarz





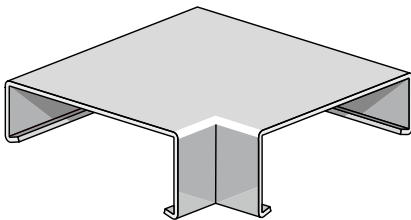
FORMTEILE

Die Formteile der Dachrandabdeckung zeichnen sich durch gewissenhafte Verarbeitung und Eins-A-Schweißnähte aus. Die Schweißteile werden der jeweiligen Bausituation präzise angepasst.



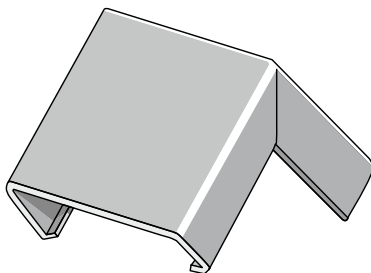
Außenecke Standard 90°

Sonderecken individuell nach Maß



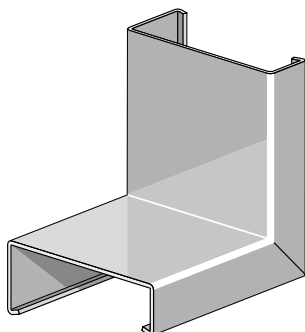
Innenecke Standard 90°

Sonderecken individuell nach Maß



Giebelecke

Dachneigung nach Ihren Angaben.

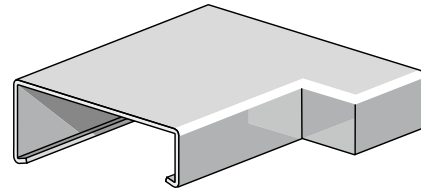


Kehlecke



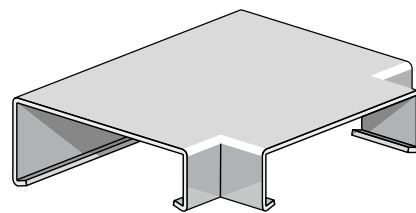


Übergangsstück



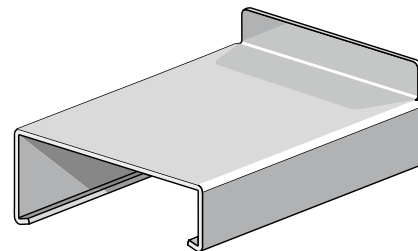
T-Stück mit identischen Profilen

Auch mit zwei oder drei verschiedenen Profilen möglich.



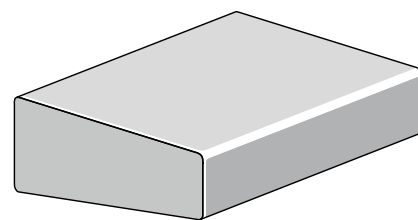
Aufkantung

Höhe 50 mm (Standard)



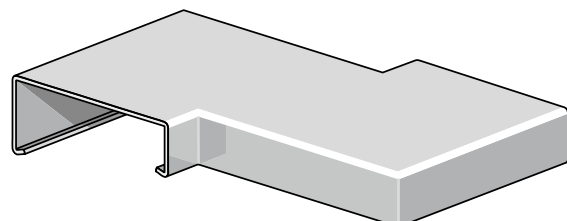
Kopfstück

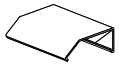
rechts oder links



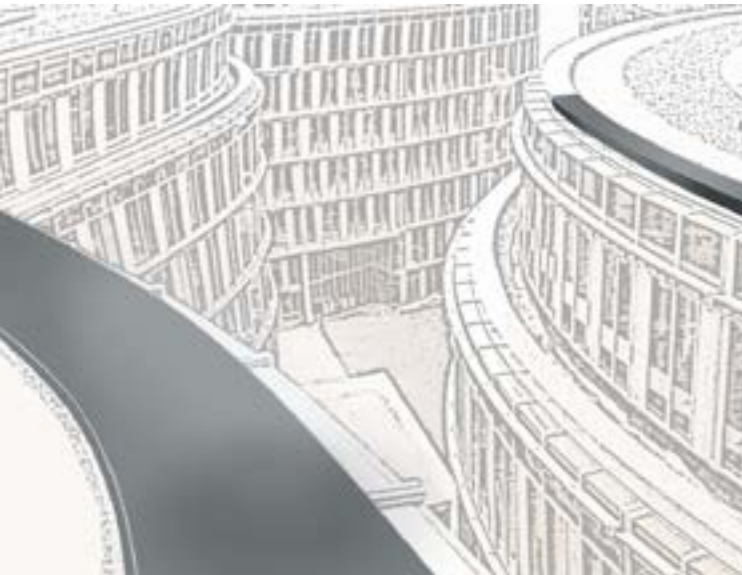
Z-Stück

Auch mit zwei oder drei verschiedenen Profilen möglich.



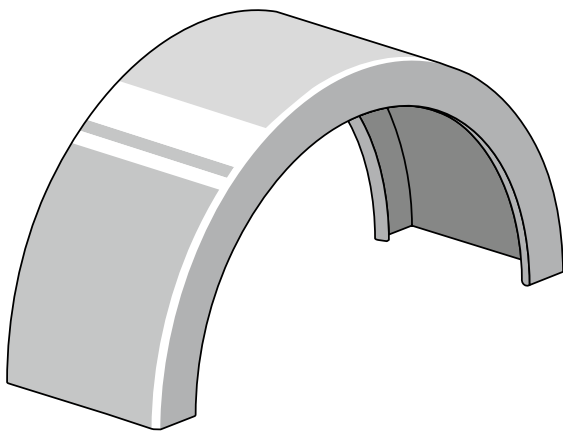
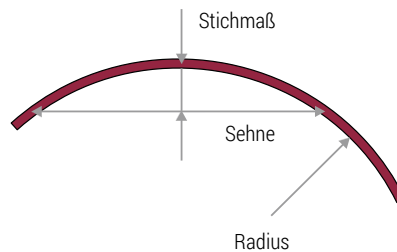


RUNDE DACHRANDABDECKUNGEN



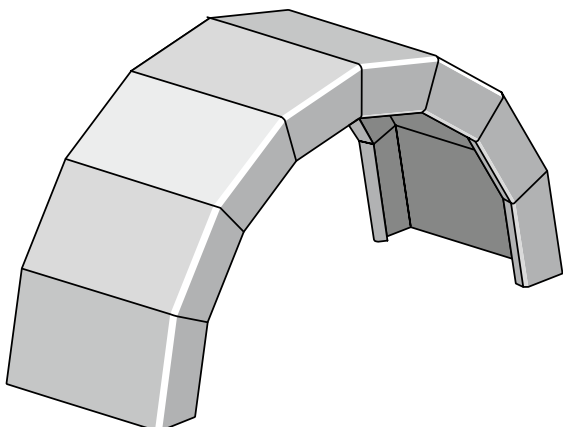
In der modernen Architektur findet man vermehrt runde Gebäudeelemente, die mit einer passenden Abdeckung versehen werden müssen. Ob horizontale oder vertikale Rundungen, wir finden für Ihr Projekt eine passende Lösung. Lassen Sie sich durch unser Team informieren.

Sehnenmaß und Stichmaß sind bei bogenförmigen Mauern unbedingt erforderlich.



Rundbogen vertikal konvex

- Ohne Tropfkante!
- a) in einem Stück geschweißt
 - b) in einem Stück (um-)geformt



Segmentbogen vertikal konvex

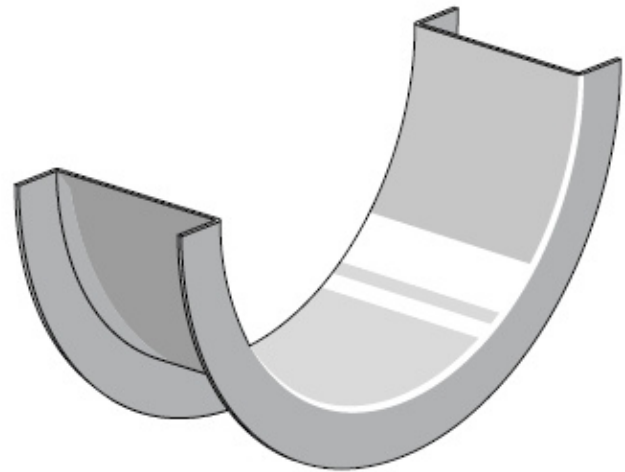
Wird bauseits aus einzelnen unverschweißten Segmenten zusammengesetzt.



Rundbogen vertikal konkav

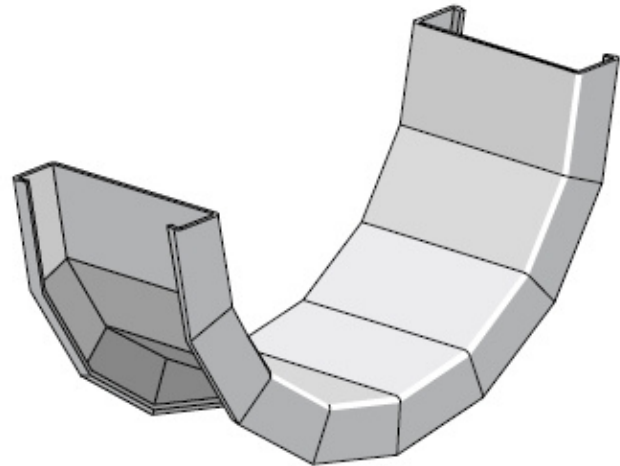
Ohne Tropfkante!

- a) in einem Stück geschweißt
- b) in einem Stück (um-)geformt



Segmentbogen vertikal konkav

Wird bauseits aus einzelnen unverschweißten Segmenten zusammengesetzt.



Rundbogen horizontal

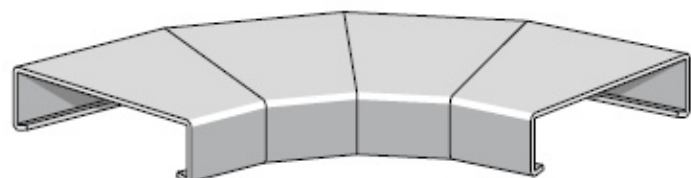
Tropfkante nicht bei allen Größen möglich!

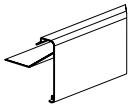
- a) in einem Stück geschweißt
- b) in einem Stück (um-)geformt



Segmentbogen horizontal

Wird bauseits aus einzelnen unverschweißten Segmenten zusammengesetzt.





DACHRANDABSCHLUSSPROFILE

COMBI & COMBI PLUS / Rabattgruppe PC



ALUMINIUM
NATUR IMMER
MIT SCHUTZ-
FOLIE



Combi
(einteilig, ohne Zubehör)



Combi – ähnlich RAL 7016
(einteilig, ohne Zubehör)



Stoßverbinder



Kopfstück
steckbar (links, rechts)



Außenecke 90°,
250 x 250 mm
inkl. 2 Klemmschienen
und 1 Verbinder
(auch mit rundem oder
eckigem Wasserspeier
erhältlich)



Innenecke 90°,
250 x 250 mm
inkl. 2 Klemmschienen
und 1 Verbinder

COMBI & COMBI PLUS

Einteilig oder zweiteilig als Combi Plus

Das Dachrandabschlusssystem Combi Plus ist ein zweiteiliges stranggepresstes Aluminiumprofil zur schnellen und sicheren Ausbildung der Dachdichtung am Flachdachrand. Combi Plus bietet den besten Schutz vor Witterungseinflüssen, insbesondere vor Sturm, vor Durchfeuchtung und Verschmutzungen von Wänden durch ablaufendes Niederschlagswasser. Combi Plus besteht aus einem 5000 mm langen gelochten Grundprofil und 400 mm langen Klemmschienen zur Aufnahme der Schweißbahn oder Folie und anteiligen Stoßverbindern. Die lieferbaren Blendhöhen sind 100 mm, 130 mm, 150 mm und 200 mm.

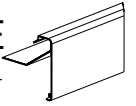
Auf Wunsch liefern wir Außen- und Innenecken sowie verschiedene Sonderschweißteile (z.B. Wasserspeier rund oder eckig).

Das Klemmsystem garantiert die Bewegungsfreiheit der Anschlussbahnen. Durch 2 Raststufen im Klemmprofil lassen sich Polymerbitumen-Schweißbahnen und Kunststoffdichtungsbahnen von 1,2 bis 5,0 mm problemlos einklemmen. Die Oberfläche des Grundprofils ist Aluminium Natur, auf Wunsch liefern wir die Profile pulverbeschichtet ähnlich RAL. Combi Plus ist ebenfalls mit einer Ummantelung in Zink vorbewittert lieferbar.

Technische Informationen

Material	Aluminium
Lieferlängen	5000 mm
Blendhöhen	100 / 130 / 150 / 200 mm
Oberflächen	Aluminium Natur oder mit einer Pulverlackbeschichtung nach RAL
Zubehör	Klemmschienen 200, 400 und 1000 mm für Folien- und Schweißbahnanschluss, Stoßverbinder
Formteile	Außen- und Innenecken (90°), 250 x 250 mm, Steckbare Kopfstücke, außerwinklige Ecken, runder oder eckiger Wasserspeier, Sonderformteile

Technisches Datenblatt unter
www.baumetal.de/service/download



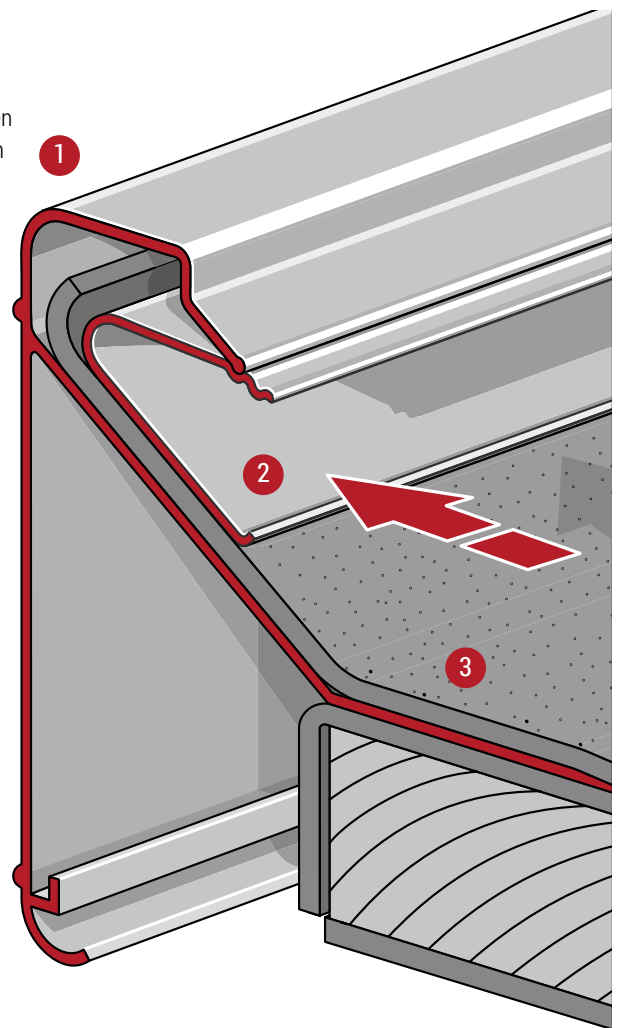
Klemmprofil Combi Plus für Polymerbitumen-Schweißbahnen und Kunststoffdichtungsbahnen von 1,2 bis 5,0 mm.
Länge 400 mm

Richtlinien DIN EN 1991

Der äußere senkrechte Schenkel von Randprofilen soll den oberen Rand von Putz oder Bekleidung überlappen (Überhang), und zwar bei diesen Gebäudehöhen von:

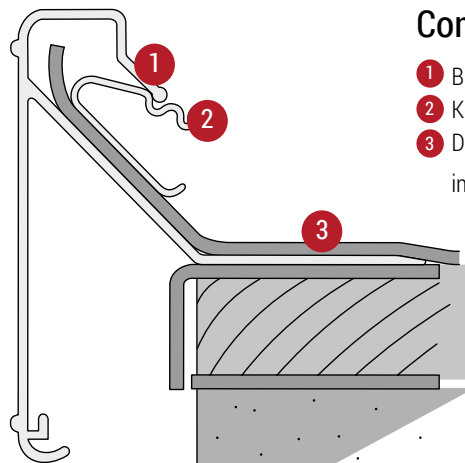
- bis 8 m: Überhang ≥ 5 cm
- über 8 bis 20 m: Überhang ≥ 8 cm
- über 20 m: Überhang ≥ 10 cm

Der Überstand von Abdeckungen oder Randprofilen muss eine Tropfkante mit mind. 2 cm Abstand von den zu schützenden Bauwerksteilen erhalten.



Combi Plus

(zweiteilig, inkl. Zubehör)
Höhen: 100 / 130 / 150 / 200 mm
Inkl. Klemmprofil und Stoßverbinder

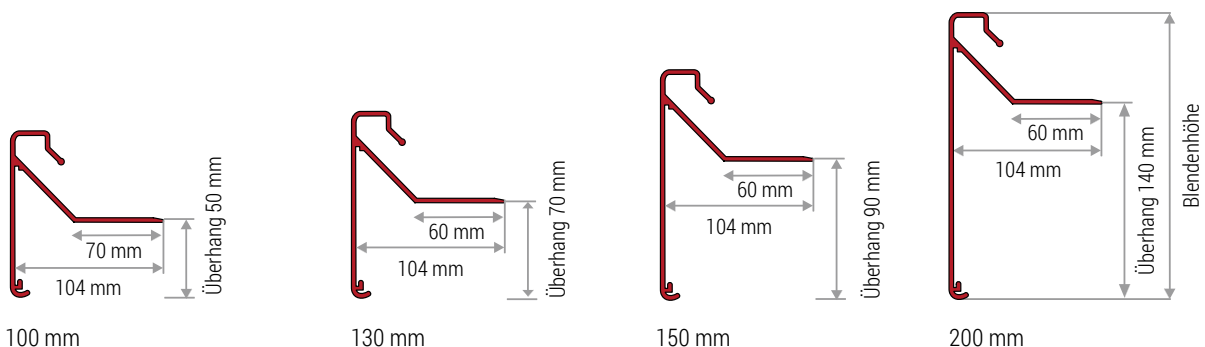


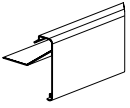
Combi Plus

- 1 Blendenprofil
 - 2 Klemmschiene (2 Raststufen)
 - 3 Dachbahn
- inkl. Zubehör

Combi

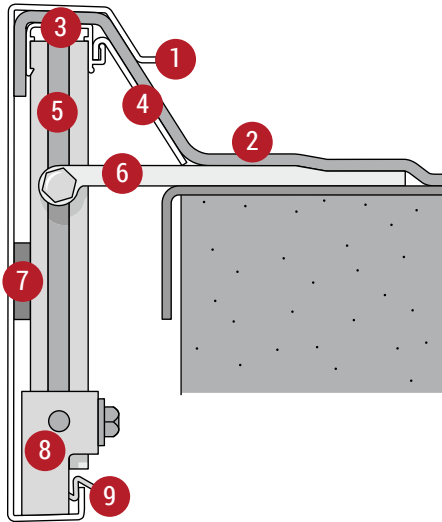
(einteilig, nur Blendenprofil)
Höhen: 100 / 130 / 150 / 200 mm
nur Blendenprofil, ohne Zubehör



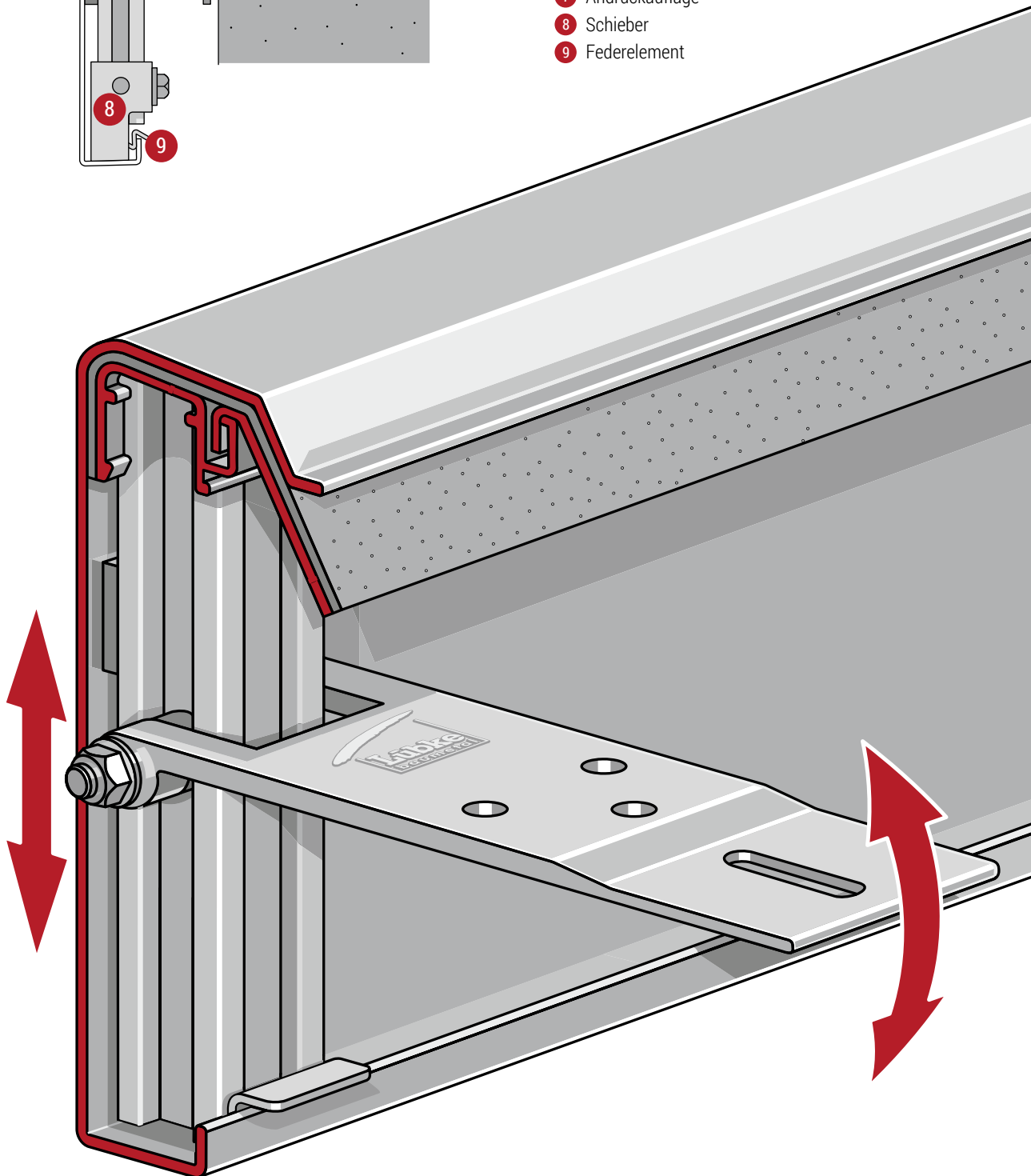


DACHRANDABSCHLUSSPROFILE

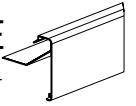
FLEX / Rabattgruppe PC



- 1 Blende
- 2 Dachbahn
- 3 Gleitprofil
- 4 Stützprofil
- 5 Halterprofil
- 6 Ausleger
- 7 Andruckauflage
- 8 Schieber
- 9 Federelement



Technische Änderungen vorbehalten!



FLEX

Mehrteilig

Das System ist sehr montagefreundlich. Die Halter lassen sich exakt ausrichten, da sie stufenlos höhenverstellbar und gleichzeitig schwenk-/kippter sind. Das Blendprofil wird durch Klipsen an den Halter befestigt.

Lübbe baumetal Flex besteht aus einem 3000 mm langen Blendprofil, auf Wunsch Fixlängen, anteiligen Verbindern, Haltern, dem Gleitprofil und einem Stützprofil, das die Dachbahn führt. Lieferbar in Blendhöhen ab 150 bis 1000 mm.

Blechdicke und Halterabstand richten sich nach DIN EN 1991 – vormals DIN 1055 Teil 4 – an die örtlichen Windlasten in Abhängigkeit der Gebäude- und Blendhöhen. Standardmäßig sehen wir einen Halterabstand von 1,0 m vor. Ab einer Blendhöhe von 300 mm liefern wir den Halter mit einer stirnseitigen Fassadenbefestigung.

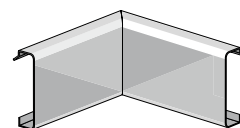
Formteile wie Außen- oder Innenecken 90°, außenwinklige Ecken und Kopfstücke sind ebenfalls lieferbar. Die Oberfläche des Blendprofils ist Aluminium Natur (mit Schutzfolie), auf Wunsch liefern wir die Blenden auch in pulverbeschichtet ähnlich RAL.



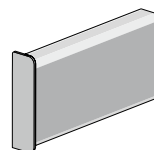
Außenecke Flex
250 x 250 mm,
inkl. Eckhalter und
Stoßverbinder

Technische Informationen

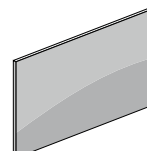
Material	Aluminium
Materialdicke	1,5 / 2,0 / 2,5 / 3,0 mm
Schutzfolie	Das Blendprofil liefern wir mit einseitiger Schutzfolie
Lieferlängen	3000 mm oder Fixlängen
Oberflächen	Aluminium Natur mit einer farbigen Pulverlackbeschichtung nach RAL
Material Halter	Aluminium stranggepresst



Innenecke Flex
250 x 250 mm,
inkl. Eckhalter und
Stoßverbinder

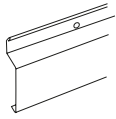


Kopfstück Flex, steckbar,
links, rechts



Verbinder Flex

Technisches Datenblatt unter
www.baumetal.de/service/download



Wandanschlussprofil PW 70

Höhe 60, 80 oder 100 mm, Aluminium 1,5 mm, Edelstahl 1,5 mm, Kupfer 1,0 mm, Zink 1,0 mm, Rheinzink vorbewittert 1,0 mm, Lieferlänge 3000 mm, Rundloch 8,5 mm, Lochabstand 200 mm

Andere Höhen/Materialien bitte anfragen!

Wandanschlussprofil PW 71

Höhe 60, 80 oder 100 mm, Aluminium 1,0 mm, Edelstahl 1,0 mm, Kupfer 0,7 mm, Zink 0,7 mm, Rheinzink vorbewittert 1,0 mm, Lieferlänge 3000 mm, Rundloch 8,5 mm, Lochabstand 200 mm

Andere Höhen/Materialien bitte anfragen! Auch nach RAL!

Wandanschlussprofil PW 72

Höhe 60 mm, Aluminium stranggepresst, Lieferlänge 3000 mm, Rundloch 8,5 mm, Lochabstand 200 mm
Ohne oder mit Kittschnur
Zubehör: Flexible Ecke – flexible Anpassung der Gradzahl oder als Profilverbindung

Wandanschlussprofil PW 73

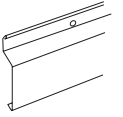
Höhe 60 oder 70 mm, Kupfer 0,8 und 1,0 mm, Aluminium 1,5 mm, Zink 1,0 mm, Zink vorbewittert 1,0 mm, Lieferlänge 3000 mm, Rundloch 8,5 mm, Lochabstand 200 mm
Ohne oder mit Kittschnur

Andere Höhen/Materialien bitte anfragen!

Wandanschlussprofil PW 74

Höhe 60 mm, Aluminium stranggepresst, Oberfläche Aluminium Natur (pressblank) oder Pulverlackbeschichtung nach RAL 7016 anthrazit Feinstruktur
Lieferlänge 3000 mm, Rundloch 8,5 mm, Lochabstand 200 mm
Zubehör: Ecke (flexibel) aus farbigem witterungsbeständigem Kunststoff (silber- oder anthrazitfarbig)





FLEXIBLE ECKE FÜR PW 72

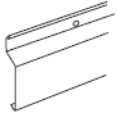
Flexible Anpassung der Gradzahl oder als Profilverbindung.
Für eine saubere und schnelle Ausbildung
von Außen- und Innenecken oder halbiert als Kopfstück
rechts/links verwendbar.
Aus witterungsbeständigem Kunststoff (alu- oder
anthrazitfarbig).



FLEXIBLE ECKE FÜR PW 74

Für eine saubere und schnelle Ausbildung
von Außen- und Innenecken oder halbiert als
Kopfstück rechts/links verwendbar.
Aus farbigem witterungsbeständigem Kunststoff
(silber- oder anthrazitfarbig).





Anpressschiene PW 75

Höhe 50 mm, Aluminium 5,0 mm, Edelstahl 5,0 mm
Höhe 40 mm, Aluminium 4,0 mm
Lieferlänge 3000 mm, Rundloch 11 mm, Lochabstand 200 mm



Anpressschiene PW 76

Höhe 58 mm, Aluminium stranggepresst, VE: 99 m, 1980 m
Lieferlänge 3000 mm, Rundloch 8,5 mm, Lochabstand 200 mm

Andere Höhen bitte anfragen!

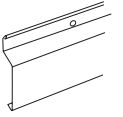


Trittschutz PW 77 / PW 77 Plus

Höhen 100, 125, 150, 200, 250 mm, Aluminium 1,5 bzw. 2,0 mm,
Edelstahl 1,0 mm, Kupfer 1,0 mm, Zink 1,0 mm,
Rhein-zink vorbewittert 1,0 mm
Lieferlänge 3000 mm, Profiltiefe ca. 18 mm,
Rundloch 8,5 mm, Lochabstand 200 mm
Unterschiedliche Blendenhöhen, Materialvielfalt, Änderungen
der Profilgeometrie möglich.

Lübke TWAP Design – PW 77 Plus: nur in Ausführung Aluminium –
mit Design-Abdeckblende zum Aufklipsen. Auch in Pulverlackbe-
schichtung nach RAL!

Andere Höhen/Materialien bitte anfragen!



LÜBKE TWAP CONNECT

(PW 81)

Das neue Terrassenwandanschluss-/Trittschutzprofil LÜBKE TWAP Connect (PW 81) mit Design-Blende, als steckbares Komplettsystem zur verdeckten Befestigungslösung.

Ein stilvolles Design-Element für höchste Ansprüche.
Keine Befestigungselemente im sichtbaren Bereich.
Einfache und schnelle Montage garantiert.
Die Design-Abdeckblende zur Verdeckung der Schraubefestigung wird nach Montage des Trittschutzprofils einfach aufgeklipst.



Technische Informationen

Material	Aluminium stranggepresst
Profilhöhen	150 und 200 mm
Lieferlänge	3000 mm
Farbton	Aluminium Natur, pressblank sowie in allen RAL-/DB-Farbtönen – Pulverlackbeschichtung
Lochung	8,5 mm / ≤ 200 mm
Zubehör	Steck-/Stoßverbinder, 90° Ecken 100 x 100 mm, Design-Abdeckblende zum Aufklipsen, steckbare Kopfstücke mit / ohne Laibungsblech



Technisches Datenblatt unter
www.baumetal.de/service/download



Rabattgruppe PW

LÜBKE TWAP DESIGN

(PW 87)

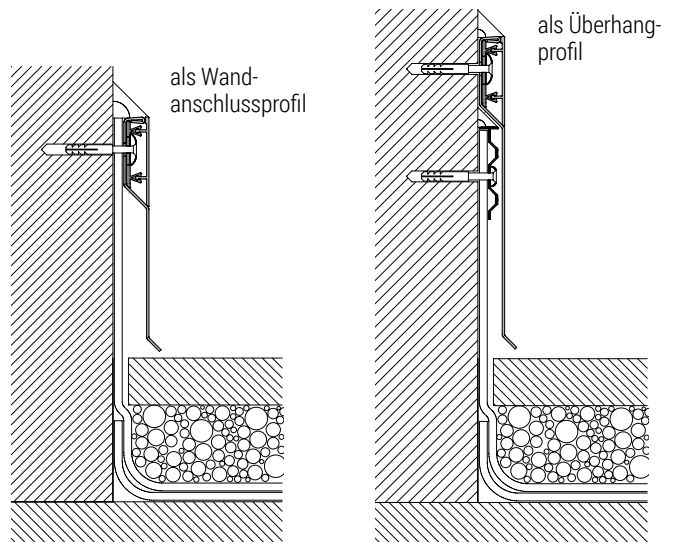
Das neue Terrassenwandanschluss-/Trittschutzprofil LÜBKE TWAP Design (PW 87) mit Design-Blende (Standard) ist ein Komplettsystem zur verdeckten Befestigungslösung.

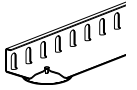
Ein stilvolles Design-Element für höchste Ansprüche.
Keine Befestigungselemente im sichtbaren Bereich.
Einfache und schnelle Montage garantiert.
Die Design-Abdeckblende wird nach erfolgter Montage des Trittschutzprofils einfach aufgeklipst.



Technische Informationen

Material	Aluminium stranggepresst
Profilhöhen	150 und 200 mm
Lieferlänge	3000 mm
Farbton	Aluminium Natur, pressblank oder RAL 7016 anthrazit in glatt/glänzend Andere Farbtöne auf Anfrage!





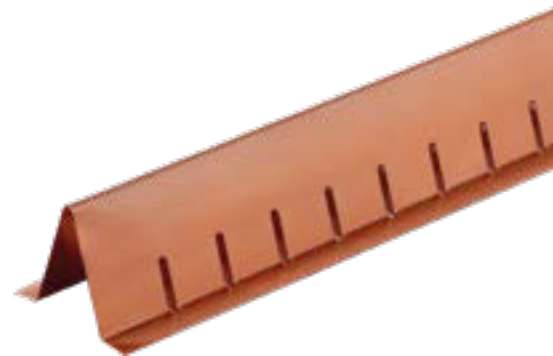
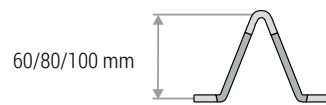
KIESFANGLEISTEN

Lübke baumetal Kiesfangleisten garantieren eine sichere Abgrenzung zwischen Dachrinne und geschüttetem Unterbau auf Balkon, Terrasse oder Dachterrasse. Wir bieten verschiedene Höhen und Formen aus Aluminium, Edelstahl, Kupfer oder Zink an. Auf Wunsch liefern wir die Kiesfangleisten auch farbig pulverbeschichtet nach RAL. Drainlochung 25 x 4 mm, Lochabstand ca. 33 mm

Kiesfangleiste PL 01

Standard

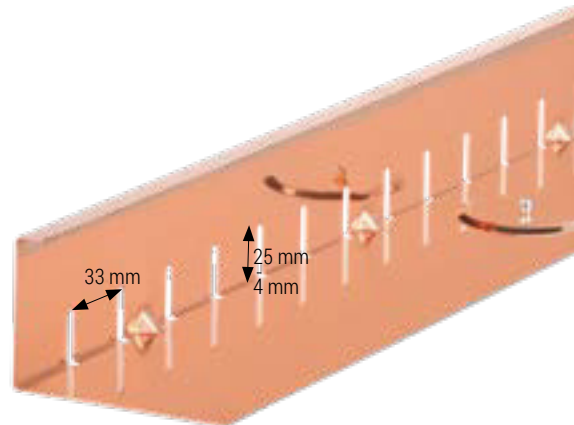
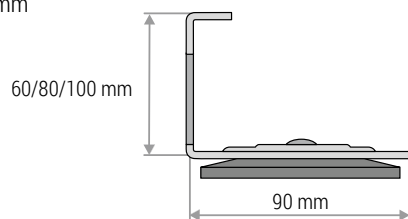
Lieferlängen 3000 mm



Kiesfangleiste PL 03

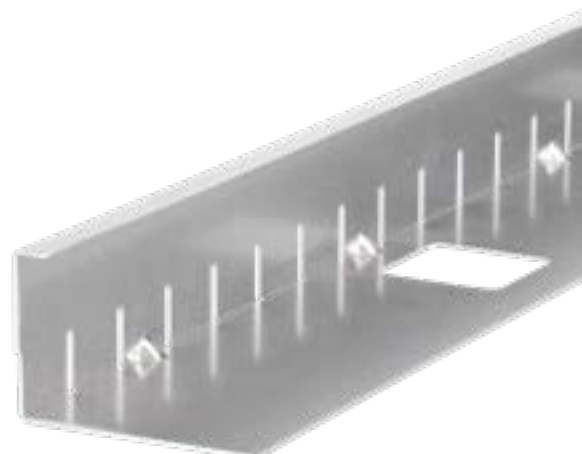
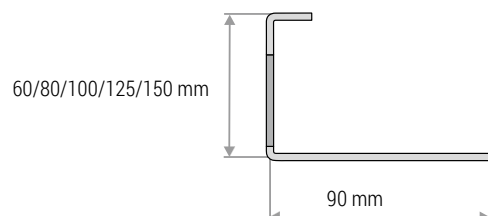
Für PVC- Kunststoffdichtungsbahnen (polymere oder monomere), drei Teller pro Lieferlänge

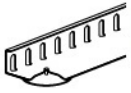
Lieferlängen 2000 mm



Kiesfangleiste PL 04

Auflageschenkel gelocht
Lieferlängen 3000 mm





KIESFANGLEISTEN

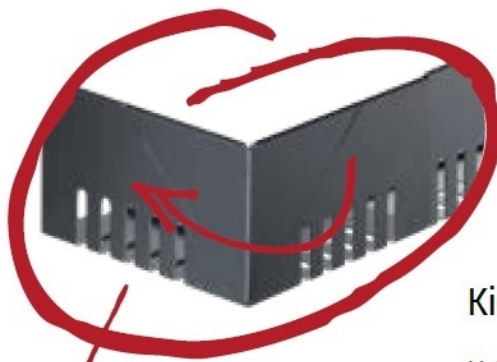
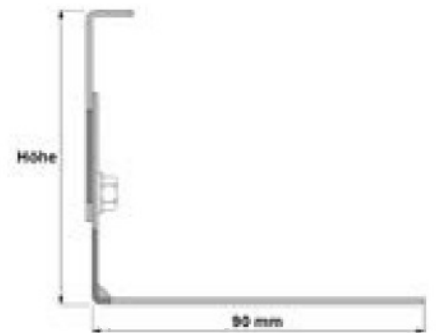
Rabattgruppe PL



Kiesfangleiste PL 05

Höhenverstellbar, Aluminium 1,5 mm
Lieferlänge 3000 mm

Höhen: 60 – 100 mm
80 – 120 mm
100 – 140 mm



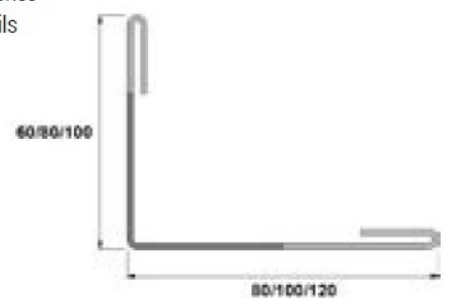
Kiesfangleiste PL 06

Multifunktions-Wende-Kiesfangleiste

Lieferlängen 2000 und 3000 mm
Die Schenkel sind unterschiedlich breit (z. B. 60 / 80 mm).

Höhen: 60 – 80 mm
80 – 100 mm
100 – 120 mm

Höhenverstellbar durch einfaches
Wenden/Kippen auf den jeweils
anderen Auflageschenkel.



LÜBKE KIFAL VARIO

(Kiesfangleiste PL 07 und PL 08)

Die innovativen höhenverstellbaren Kiesfangleisten mit Abdeckblende sind ideal geeignet als variabler und ästhetischer Abschluss an Dachrändern, Terrassen oder an Balkonen.

Lübke KIFAL Vario sind dank ihrer Höhenverstellbarkeit gut einsetzbar als Randabschluss für aufgeständerte (Stelzlager) Balkone- und Terrassenbodenbeläge aus z.B. Steinzeug, Holz-/WPC-Dielen mit Unterkonstruktion.



LÜBKE KIFAL VARIO Kiesfangleiste PL 07/08

Kiesfangleiste, zweiteilig,
mit höhenverstellbarer Abdeckblende

Technische Informationen

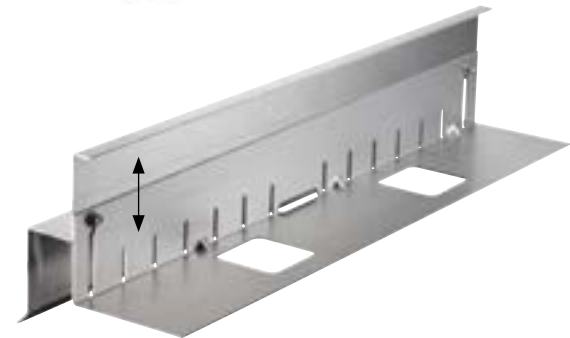
Material Aluminium (1,5 mm), Edelstahl (1,0 mm),
Kupfer (1,0 mm)

Lieferlänge 3000 mm

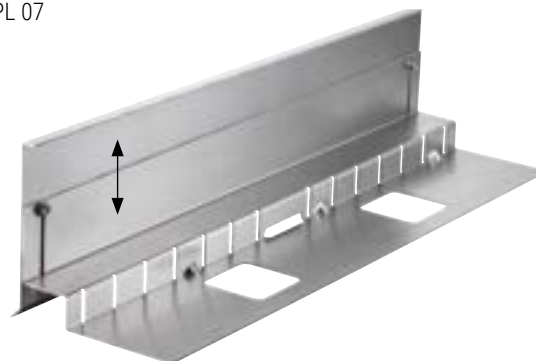
Höhe (Verstellbereich 40 mm) Typ A: 80 – 120 mm
Typ B: 100 – 140 mm

Abmessungen: Typ A: 80 – 120 x 90 x 1,5 mm
Typ B: 100 – 140 x 90 x 1,5 mm

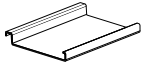
Zubehör: Verbinder, Außen-/Innenecken



PL 07



PL 08



SCHAREN

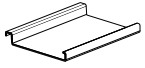
Schon in der Vergangenheit wurden die Dächer anspruchsvoller Bauwerke mit Metall bekleidet. Die zeitgenössische Architektur findet mit der Stehfalztechnik unbegrenzte Gestaltungsmöglichkeiten für Dächer und Fassadenbekleidungen.

Auch im Sanierungsbereich wird die Stehfalztechnik häufig angewendet. Scharen eignen sich für die Bekleidung größerer Flächen oder lockern durch kleine Teilbereiche die Gestaltung des Gebäudes auf.

Wir liefern vorgefertigte Scharen aus Kupfer, Zink und Aluminium.







SCHAREN

Rabattgruppe PP

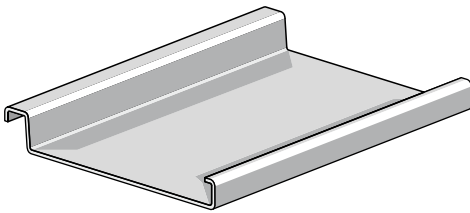
PASS-SCHAREN

Innerhalb der Dachflächen können bei der Planung Pass-Scharen vorgesehen werden. Die Breite der Scharen ist frei wählbar. Dadurch kann die Lage der Längsfalze an vorhandene Durchdringungen der Fläche angepasst werden.

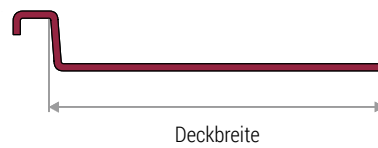
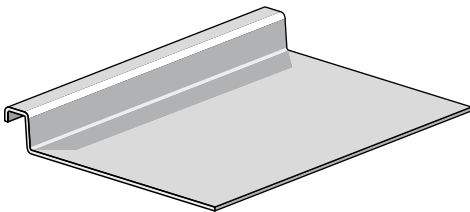
Zugabe zur Deckbreite

Oberfalz: 40 mm

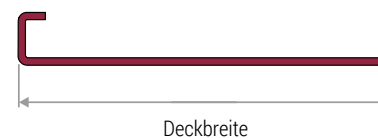
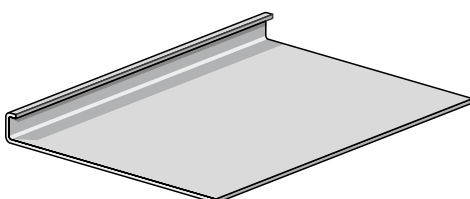
Unterfalz: 30 mm



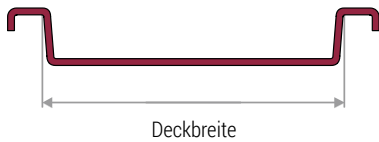
Pass-Schare Standardform



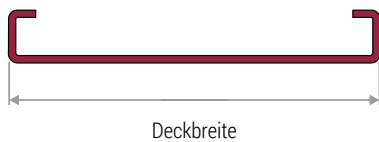
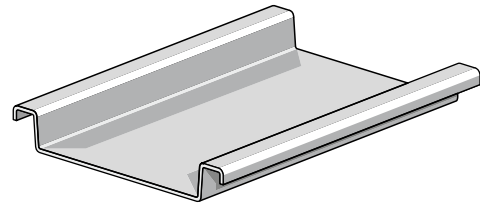
Pass-Schare mit einseitiger Oberfalz



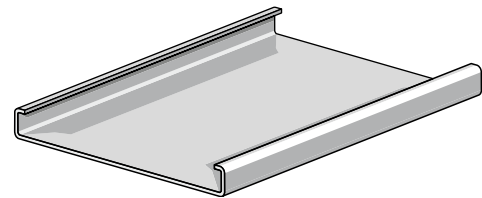
Pass-Schare mit einseitiger Unterfalz



Pass-Schare mit beidseitiger Oberfalz



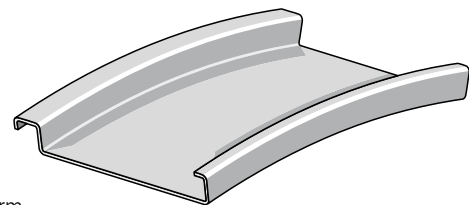
Pass-Schare mit beidseitiger Unterfalz



Rundgebogene Scharen

Für Tonnendächer oder Rundgauben liefern wir auch rundgebogene, vorprofilierte Scharen nach Ihren Angaben.

Ab 500 mm Radius lieferbar.

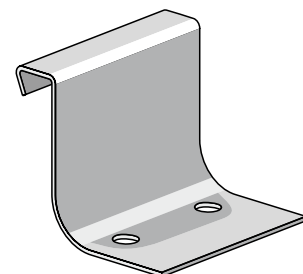


Standardform

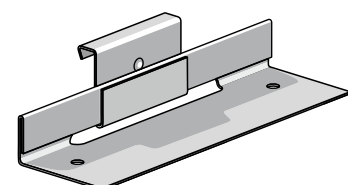
Haftenbefestigung

Scharen werden gegen Abheben und Beschädigungen durch Sturm mit Fest- oder Hosenhaften aus Edelstahl mechanisch befestigt.

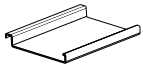
Durch das doppelte Verfalzen werden die Haften Bestandteil des Systems und sichern damit die kraftschlüssige Befestigung mit der Deckunterlage.



Festhafter



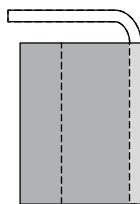
Schiebehafter



SCHAREN

TRAUFABSCHLUSS · OBERER ABSCHLUSS UND SCHRÄGSCHNITT / Rabattgruppe PP

Oberer Abschluss



Obere Umkantung gerade

Blehdicken:	
Aluminium	1,0 mm
Kupfer / Zink	0,7 / 0,8 / 1,0 mm
Bandbreiten	400 / 500 / 600 mm



Für optisch anspruchsvolle Fassaden sind unbedingt maximal zulässige Scharenabmessungen und Oberflächenbeschaffenheiten zu beachten, da herstellungs- und verarbeitungsbedingt bei zu breiten Scharen mit geringer Blechdicke die Freisetzung von Spannungen, welche zu Wellen und Buckeln führen können, nicht ausgeschlossen werden kann.

Die Praxis hat gezeigt, dass folgende Vorgaben eingehalten werden sollten:

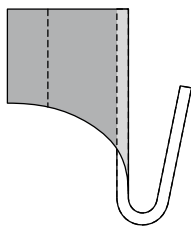
- Bandbreite 500 mm
(Scharenbreite als Achsmaß ca. 430 mm)
Scharenlänge ≤ 5 m
Festhaftbereich 1 m oben
(3 Hafte im Abstand 0,3 m)
Winkelstehfalz (kein Doppelstehfalz)

- Bandbreite 600 mm
(Scharenbreite als Achsmaß ca. 530 mm)
Scharenlänge ≤ 4 m
Festhaftbereich 1 m oben
(3 Hafte im Abstand 0,3 m)
Winkelstehfalz (kein Doppelstehfalz)

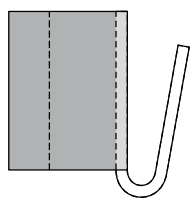
Wir empfehlen grundsätzlich, vorbewittertes Material für Fassaden zu verwenden, da walzblanke Oberflächen bei einer Betrachtung schräg zum Licht (Sonne, heller Himmel) aufgrund der Reflexion bereits winzigste, kaum messbare Wellen erkennen lassen. Dieser Effekt verschwindet im Zuge der natürlichen Bewitterung (Ausbildung der matten Deckschicht), kann bei frisch verlegten Fassaden jedoch erheblich auffällig sein.

Die werkseitig vorbewitterte Oberfläche hat zwar ebenfalls eine etwas stärkere Reflexion, ist jedoch erheblich weniger kritisch, und die Oberfläche wird im Zuge der natürlichen Bewitterung sehr viel schneller „natürlich matt“, so dass leichte Wellen und Beulen optisch verschwinden.

Traufabschluss



Ausklüfung stehend rund geschweift mit Rückkantung

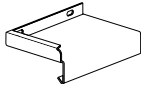


Ausklüfung stehend gerade mit Rückkantung



SCHRÄGSCHNITT

Schrägschnitt für Ortgänge
(der Dachneigung angepasst)



FENSTERBÄNKE

Rabattgruppe PF

FENSTERBÄNKE

Lübke baumetal Fensterbänke aus Aluminium, Edelstahl, Kupfer, Zink oder Zink vorbewittert liefern wir passend nach Ihren Angaben. Auf Wunsch auch farbig pulverbeschichtet nach RAL und DB.

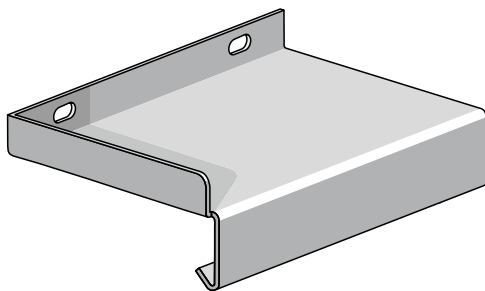
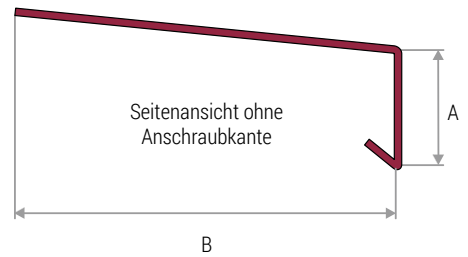
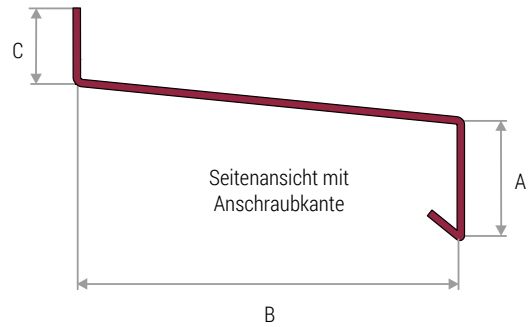
Die passenden seitlichen Aufkantungen für Klinker oder Putz fertigen wir gleich mit. Wir liefern Spezialanfertigungen mit Ausklinkungen oder gerundete Fensterbänke.

Standardgefälle 5° Maß A: 40 mm
Tropfkante 10 mm Maß C: 25 mm

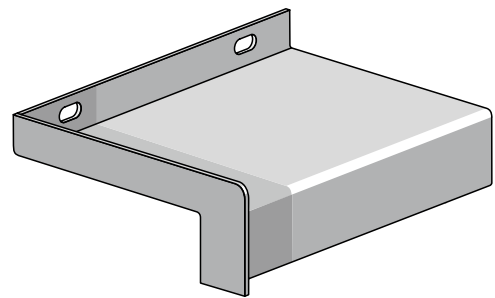
Gleitabschluss Fensterbänke

Wärmedämmung ist ein zentrales Thema. Deshalb empfehlen wir den Gleitabschluss für Fensterbänke aus Aluminium, um einen Dehnungsausgleich zu schaffen. Gleichzeitig beugt man Rissen im Putz oder im Mauerwerk vor.

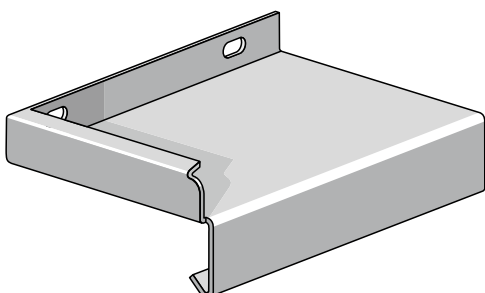
Einfache Montage, verschweißte Tropfnasenausführung und eine durchdachte Endkappe sorgen für eine vernünftige Ausbildung des Abschlusses und garantieren Schlagregendichtigkeit. Farbbeschichtungen in allen RAL- und DB-Farben möglich.



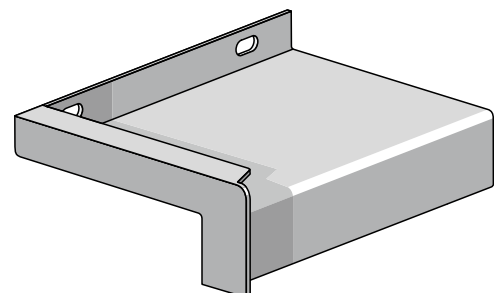
TYP 1 mit seitlicher Aufkantung, angekantet



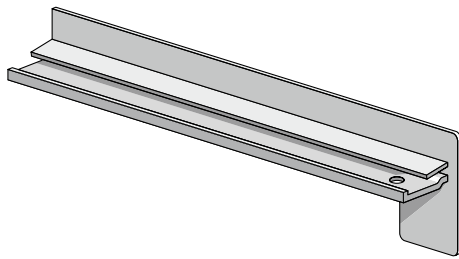
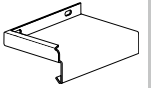
TYP 2 mit Endstück für Klinker, steckbar (nur Aluminium)



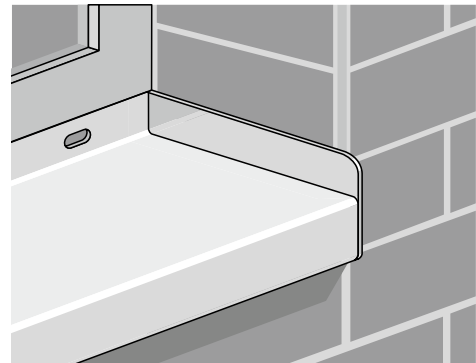
TYP 3 mit seitlicher Aufkantung für Putz, angekantet



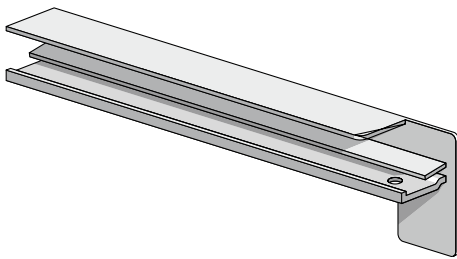
TYP 4 mit Endstück für Putz, steckbar (nur Aluminium)



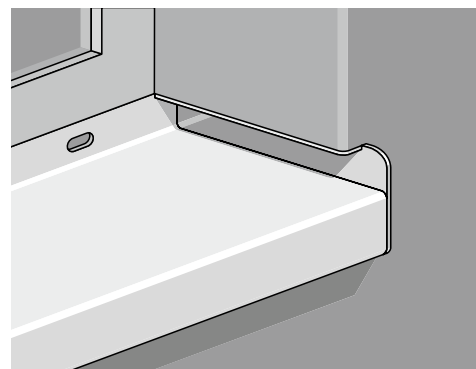
Fensterbank Endstück für Klinker



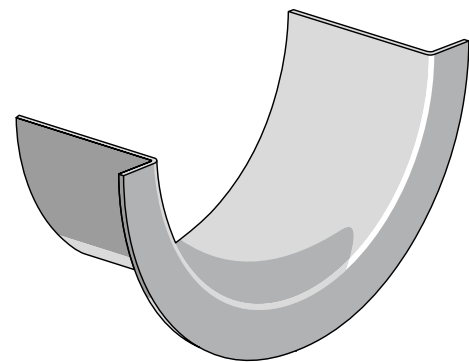
Endstück Aluminium für Klinkerfassade



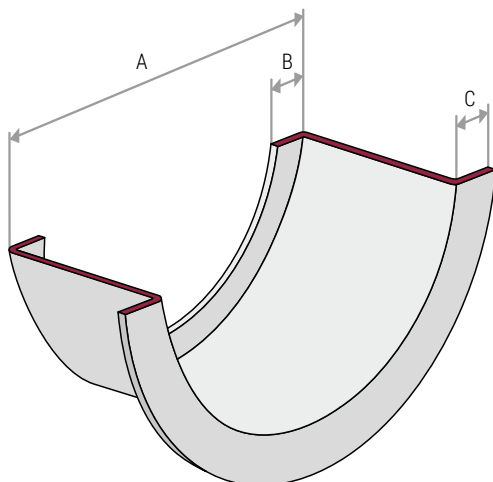
Fensterbank Endstück für Putz



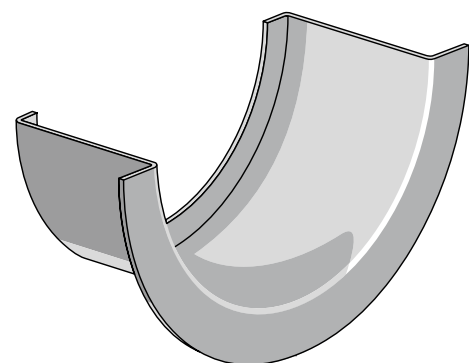
Endstück Aluminium für Putzfassade



Fensterbank Rund – vertikal konkav –
ohne Anschraubkante



Runde Fensterbänke – vertikal konkav –
(nur ohne Gefälle lieferbar)



Fensterbank Rund – vertikal konkav –
mit Anschraubkante



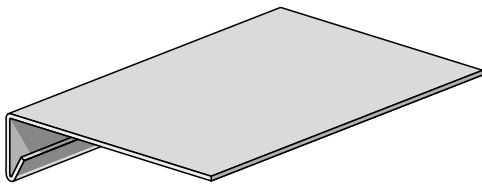
STANDARDPROFILE

Rabattgruppe PS

STANDARDPROFILE

Hier sehen Sie eine Übersicht unseres Angebots von Standardprofilen. Wir bieten verschiedene Höhen und Formen aus Kupfer, Zink, Aluminium und Edelstahl an.

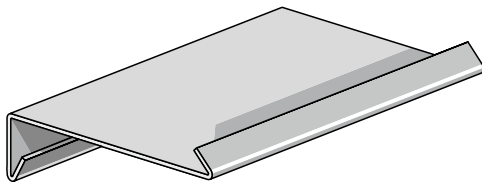
Andere Maße/Zuschnitte bitte anfragen!



Traufe glatt



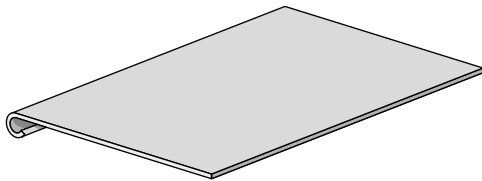
Standard:
Zuschnitt 200 mm (10/60/130 mm)
Zuschnitt 250 mm (10/60/180 mm)



Traufe glatt mit Rückfalz



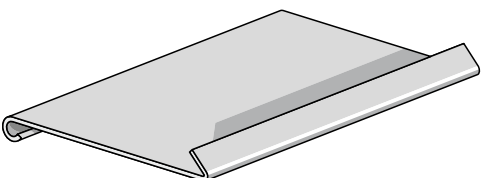
Standard:
Zuschnitt 200 mm (10/60/120/10 mm)
Zuschnitt 250 mm (10/60/170/10 mm)



Traufe mit Wulst (d = ca. 22 mm)



Standard:
Zuschnitt 167 mm
Zuschnitt 200 mm
Zuschnitt 250 mm



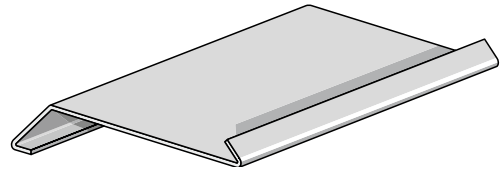
Traufe mit Wulst (d = ca. 22 mm) und Rückfalz



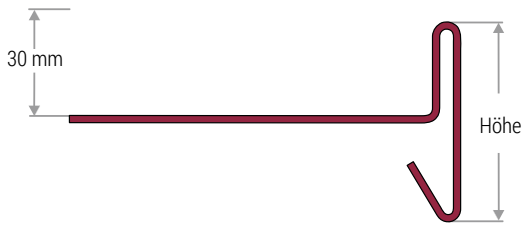
Standard:
Zuschnitt 200 mm
Zuschnitt 250 mm



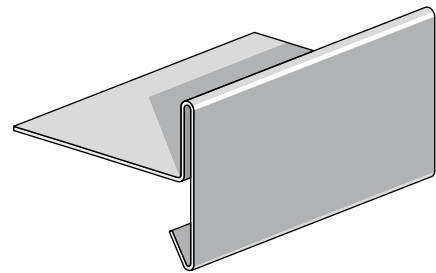
Standard:
 Zuschnitt 200 mm (10/60/120/10 mm)
 Zuschnitt 250 mm (10/60/170/10 mm)



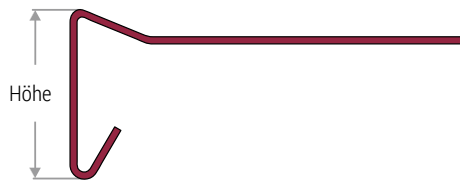
Traufe Steildach mit Rückfalz



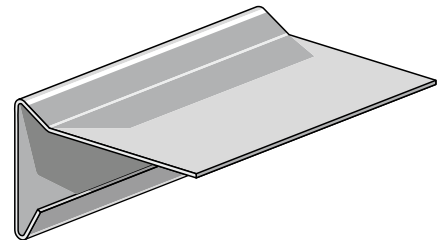
Standard:
 Zuschnitt 200 mm (Höhe 80 mm)
 Zuschnitt 250 mm (Höhe 100 mm)
 Zuschnitt 285 mm (Höhe 150 mm)



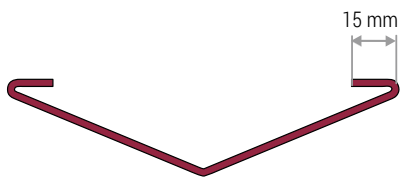
T-Profil



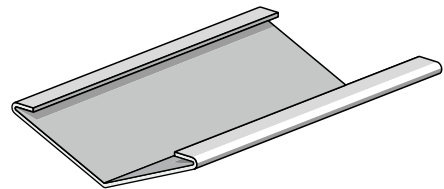
Standard:
 Zuschnitt 200 mm (Höhe 80 mm)
 Zuschnitt 250 mm (Höhe 100 mm)
 Zuschnitt 285 mm (Höhe 150 mm)



Windbordleiste



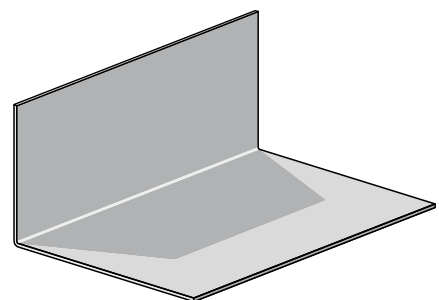
Standard:
 Zuschnitt 400 mm (15/185/185/15 mm)
 Zuschnitt 500 mm (15/235/235/15 mm)



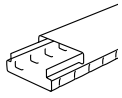
Kehle



Standard:
 Zuschnitt 200 mm (100/100 mm)
 Zuschnitt 250 mm (150/100 mm)



Winkel



DRAINAGESYSTEM AQUAGUIDE

Stark, schnell, flexibel – Lübke baumetal Aquaguide hält, was andere nur versprechen.

Dank hochwertiger Materialien und einer intelligenten Konstruktion ist unser variables Drainagesystem bei jedem Wetter die richtige Wahl. Die äußerst flexible Stützvorrichtung garantiert zudem eine spielend leichte und äußerst schnelle Installation vor Ort. Damit gewinnen Sie Zeit und jede Menge zufriedene Kunden. Und mit unserem Aquaguide mini bieten wir auch für niedrige Einbauhöhen die perfekte Lösung.

Auch was die Designfrage betrifft, bleiben mit Lübke baumetal Aquaguide keine Wünsche offen. Durch eine vielfältige Auswahl an Stanzenungen haben Sie für jeden Kundenwunsch das passende Design parat.



Aquaguide Mini

Material/Farbe: 1,5 mm Edelstahl

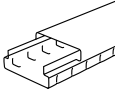
Höhe: 40 mm

Breiten: 100 / 125 / 150 mm

Längen: 1000 / 2000 mm



Standard Design A



Aquaguide

Material/Farbe: 1,5 mm Edelstahl
 Höhe: 65 mm
 Breiten: 100 / 125 / 150 mm
 Längen: 1000 / 2000 mm



Standard Design B (nicht für Breite 100 mm geeignet)

Aquaguide Plus

Material/Farbe: 1,5 mm Edelstahl
 mit justierbaren Füßen,
 Höhe: 80 – 105 mm
 Breiten: 125 / 150 mm
 Längen: 1000 / 2000 mm



Standard Design C
 (bei Breite 100 mm nicht möglich!)

SANIERUNG

Eine Kaminsanierung wird notwendig, wenn Schäden am Kaminkopf durch Versottung auftreten. Aber auch der Wechsel zu einem neuen Heizungssystem kann ein Grund sein. Dabei ist es wichtig zu wissen, welche Möglichkeiten der Kaminsanierung es gibt.

SCHUTZ

Lübke baumetal Kaminhauben aus Edelstahl oder Kupfer schützen Ihren Kaminkopf optimal vor Regen, Sturm sowie Fallwinden und verhindern somit eine Beschädigung oder Versottung des Kamins.

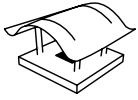
GESTALTUNG

Kaminhauben verbessern nicht nur die Zugleistung des Kamins sondern dienen gleichzeitig als gestalterisches Element zur Verschönerung des Bauwerks. Eine Vielzahl verschiedener Typen stehen Ihnen bei der Planung zur Verfügung. Auch Ihre Entwürfe oder Gestaltungsideen können wir umsetzen.

KAMINSCHUTZ

Kaminhauben . Kaminkopfverkleidungen . Kaminkränze
Kaminseitenverkleidungen . Dohlenstopp . Air Twister . Windkat . Lüfter





KAMINHAUBEN



Abbildung inkl. Kaminkopfverkleidung

LÜBKE WELLE TYP 03 – DER KLASSIKER

Edelstahl 1,0 oder 1,5 mm

Kupfer 1,0 oder 1,5 mm

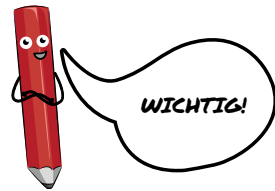


Schutz und Schmuck zugleich

Perfekte Konstruktion, bestes Material und gewissenhafte Verarbeitung bieten eine sichere und dauerhafte Maßnahme gegen Feuchtigkeit oder gar Versottung des Kamins. Eine große Auswahl verschiedener Typen bietet Ihnen das passende Modell für Ihren Baustil. Sonderanfertigungen nach Zeichnung sind nach Absprache mit unserer Technik realisierbar.

Unsere Kaminhauben lassen sich stilvoll mit Kaminkopfverkleidungen und Wetterfahnen kombinieren.

- Optimaler Schutz vor Feuchtigkeit und Versottung
- Verbesserung der Kaminleistung
- Verschönerung des Bauwerks



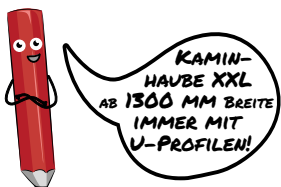
Fertigung nach Kaminmaßen!

Die Kaminhauben werden nach Ihren Maßangaben angefertigt. Hierfür benötigen wir die Außenmaße (L x B) Ihrer Schornsteine inkl. Verkleidung – falls vorhanden!
Fertigung nach Haubenmaß immer ohne Bohrungen!

Standardbohrung (serienmäßig ab Werk!)

bis B 500 mm Kaminbreite: ca. 70 mm
bis B 720 mm Kaminbreite: ca. 100 mm
bis B 840 mm Kaminbreite: ca. 120 mm
ab B 850 mm Kaminbreite: ca. 140 mm
Vom Kaminrand gemessen!

Bitte angeben, wenn benötigt:
1/2-Stein: Bohrung = 60 mm



Technische Informationen

Material	Kupfer oder Edelstahl rostfrei 1,0 mm
Überstand	60 – 100 mm umlaufend größer als Kaminaußenmaß (von der Kamingröße abhängig).
Standardbohrung	Siehe Tabelle – abweichende Bohrmaße (nach Zeichnung) bitte anfragen.
Befestigung	Flachstützen als Standard-Befestigungszubehör sind im Preis enthalten.

Auf Wunsch auch Rundbolzen lieferbar.

Anzahl der Befestigungen / Halter

bis Kaminlänge 1000 mm	ca. 4 Stück
bis Kaminlänge 2000 mm	ca. 6 Stück
bis Kaminlänge 3000 mm	ca. 8 Stück

Bei der Kombination mit Wetterfahne empfehlen wir eine Materialdicke von 1,5 mm. Lieferung erfolgt ohne Kaminkopfverkleidung.

Bitte beachten Sie die Kontaktkorrosion von Kupfer und Zink.

Bestellformular unter www.baumetal.de/service/download

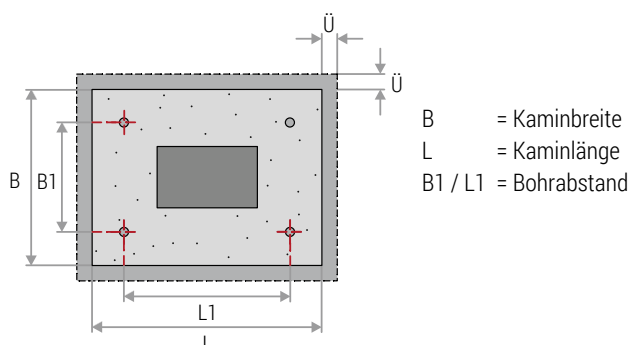
Sonderbohrung

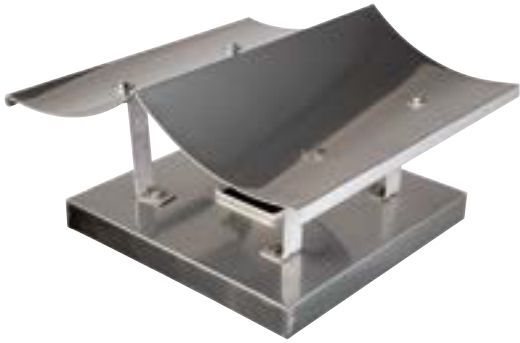
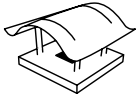
Bei verkleideten Kaminen bitte die Maße inkl. Verkleidung und die entsprechenden Lochabstände (L1 u. B1) angeben.

Bei Bestellung nach Fertigmaßen bitten wir um Anfertigung einer Skizze mit Angabe der Bohrabstände (L1 u. B1) und der Kaminaußenmaße.

Beachten Sie den umlaufenden Überstand (Ü) von 60-100 mm abhängig von der Kamingröße.

Maßangaben Sonderbohrung:





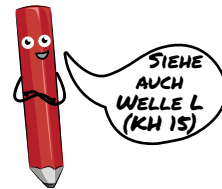
Haus – KH 01

Edelstahl 1,0 oder 1,5 mm
Kupfer 1,0 oder 1,5 mm



Bogen – KH 02

Edelstahl 1,5 mm
Kupfer 1,5 mm



Lübke Welle – KH 03

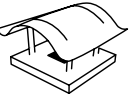
Edelstahl 1,0 oder 1,5 mm
Kupfer 1,0 oder 1,5 mm



Plafond – KH 04

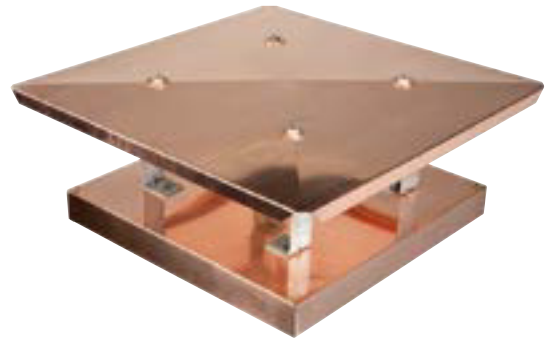
Edelstahl 1,0 oder 1,5 mm
Kupfer 1,0 oder 1,5 mm

Abbildungen inkl. Kaminkopfverkleidung. Diese muss extra bestellt werden (Haube und Kopfverkleidung = 2 separate Produkte).



Meidinger – KH 05

Edelstahl 1,0 oder 1,5 mm
Kupfer 1,0 oder 1,5 mm



Krempe – KH 06

Edelstahl 1,5 mm
Kupfer 1,5 mm



Welle hoch – KH 07

Edelstahl 1,0 oder 1,5 mm
Kupfer 1,0 oder 1,5 mm

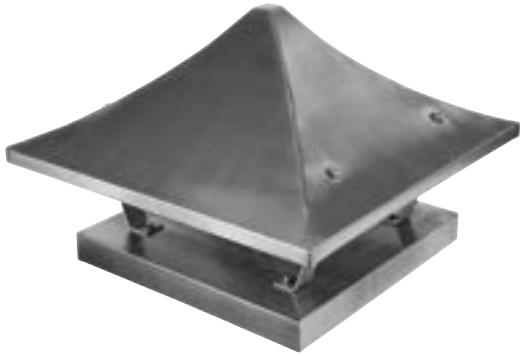
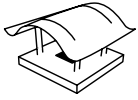


Doppel Welle – KH 08

Edelstahl 1,0 oder 1,5 mm
Kupfer 1,0 oder 1,5 mm



Abbildungen inkl. Kaminkopfverkleidung. Diese muss extra bestellt werden (Haube und Kopfverkleidung = 2 separate Produkte).



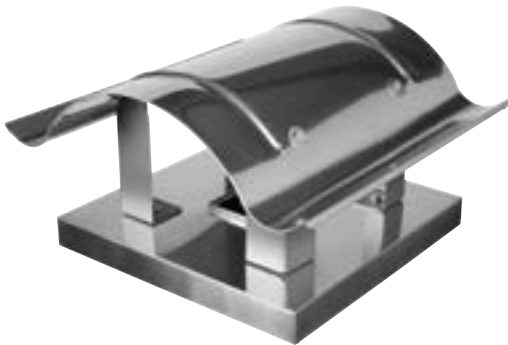
Pagode – KH 09

Edelstahl 1,5 mm
Kupfer 1,5 mm



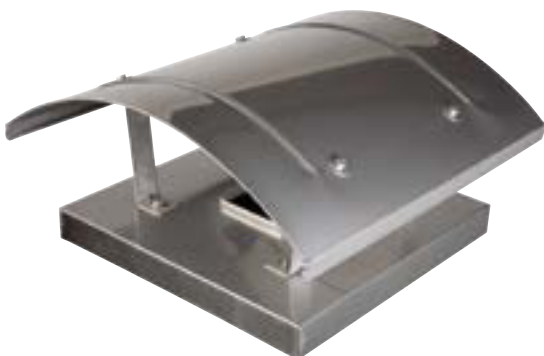
Sauerland – KH 10

Edelstahl 1,5 mm
Kupfer 1,5 mm



Welle Solid – KH 11

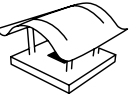
Edelstahl 1,0 oder 1,5 mm
Kupfer 1,0 oder 1,5 mm



Laube – KH 12

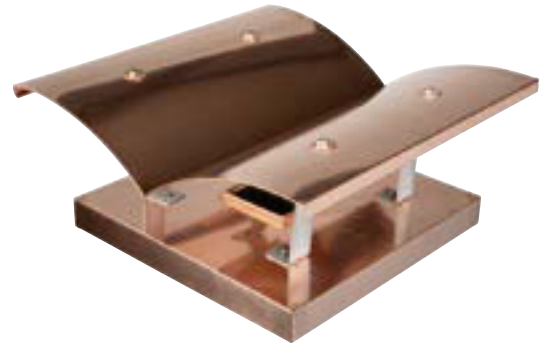
Edelstahl 1,0 oder 1,5 mm
Kupfer 1,0 oder 1,5 mm

Abbildungen inkl. Kaminkopfverkleidung. Diese muss extra bestellt werden (Haube und Kopfverkleidung = 2 separate Produkte).



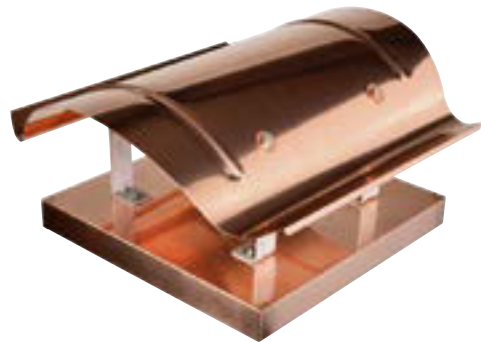
Schwalbe – KH 13

Edelstahl 1,0 oder 1,5 mm
Kupfer 1,0 oder 1,5 mm



Sattel Welle – KH 14

Edelstahl 1,0 oder 1,5 mm
Kupfer 1,0 oder 1,5 mm



Welle L – KH 15

Edelstahl 1,0 oder 1,5 mm
Kupfer 1,0 oder 1,5 mm



WIE KH03
LÜBKE WELLE
ABER
90° GEDREHT

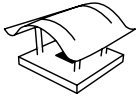


Galicia – KH 16

Edelstahl 1,5 mm
Kupfer 1,5 mm



Abbildungen inkl. Kaminkopfverkleidung. Diese muss extra bestellt werden (Haube und Kopfverkleidung = 2 separate Produkte).



Dach – KH 17

Edelstahl 1,0 oder 1,5 mm
Kupfer 1,0 oder 1,5 mm



Plafond – KH 18

Edelstahl 1,0 oder 1,5 mm
Kupfer 1,0 oder 1,5 mm



S-Line – KH 19

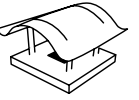
Edelstahl 1,0 oder 1,5 mm
Kupfer 1,0 oder 1,5 mm



Pult – KH 20

Edelstahl 1,0 oder 1,5 mm
Kupfer 1,0 oder 1,5 mm

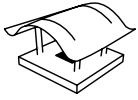
Abbildungen inkl. Kaminkopfverkleidung. Diese muss extra bestellt werden (Haube und Kopfverkleidung = 2 separate Produkte).



KOMBINATION KAMINHAUBE UND WETTERFAHNE

Perfekter Schutz und Schmuck zugleich –
KH 11 Welle Solid aus Edelstahl 1,5 mm
mit Wetterfahne Jahreszahl und Kaminkopf-
verkleidung

Beispielfoto



SCHNELLE WELLE

Das unschlagbare Doppel: Unsere Kaminhaube Lübke Welle und der Kaminkranz mit vormontierten Rundbolzen.

Der Vorteil: Die Befestigungen für die Kaminhaube müssen nicht erst mühsam auf dem Dach ausgerichtet und fixiert werden.

- Kaminhaube Lübke Welle
- Inklusive stabilem Kaminkranz
- Fixierte Rundbolzen
- Wenige Tage Lieferzeit
- Nur noch auspacken, auf den Schornstein legen und mit Beton ausgießen – fertig!



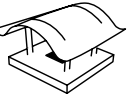
Edelstahl, Kupfer



Befestigungen

Die Rundbolzen sind bereits fixiert.







KAMINHAUBEN

FLACHSTÜTZEN / Rabattgruppe KB + KH



Flachstütze Standard – KB

Edelstahl 40 x 4 mm

Zuschnitt	Höhe
250 mm	ca. 150 mm
270 mm	ca. 170 mm
300 mm	ca. 200 mm
325 mm	ca. 225 mm
350 mm	ca. 300 mm
450 mm	ca. 350 mm
550 mm	ca. 450 mm



Flachstütze Standard klappbar – KHZ

Edelstahl 40 x 4 mm

Set 4 Stück – bestehend aus 2 beweglichen und 2 festen Stützen. Zuschnitt 300 mm, Höhe ca. 200 mm.

Set 6 Stück – bestehend aus 3 beweglichen und 3 festen Stützen. Zuschnitt 300 mm, Höhe ca. 200 mm.

Set 8 Stück – bestehend aus 4 beweglichen und 4 festen Stützen. Zuschnitt 325 mm, Höhe ca. 225 mm.

Befestigungszubehör inklusive, andere Längen bitte anfragen!



Flachstütze Meidinger Standard – KB

Edelstahl 40 x 4 mm

Zuschnitt	Höhe
250 mm	ca. 150 mm
270 mm	ca. 170 mm
300 mm	ca. 200 mm
325 mm	ca. 225 mm
350 mm	ca. 300 mm
450 mm	ca. 350 mm
550 mm	ca. 450 mm



Flachstütze Meidinger klappbar – KHZ

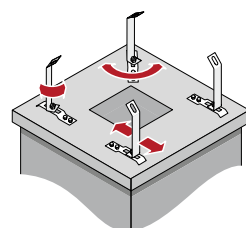
Edelstahl 40 x 4 mm

Set 4 Stück – bestehend aus 2 beweglichen und 2 festen Stützen. Zuschnitt 300 mm, Höhe ca. 200 mm.

Set 6 Stück – bestehend aus 3 beweglichen und 3 festen Stützen. Zuschnitt 300 mm, Höhe ca. 200 mm.

Set 8 Stück – bestehend aus 4 beweglichen und 4 festen Stützen. Zuschnitt 300 mm, Höhe ca. 200 mm.

Befestigungszubehör inklusive, andere Längen bitte anfragen!



Verstellbare Flachstütze Vario

Flachstütze Vario – KB

Die Flachstütze Vario ermöglicht eine flexible Platzierung der Bohrungen am Kaminkopf, so dass auch bereits vorhandene Bohrungen verwendet werden können. Die Stützen sind in einem Radius von ca. 150 mm verstellbar.

Edelstahl
Zuschnitt 300 mm. Höhe ca. 200 mm.

Andere Längen bitte anfragen!



Kaminbolzen – KB 22

Längen: 250 / 270 / 300 / 350 / 400 / 450 / 500 mm



Kaminbolzen – KB 25

Längen: 250 / 270 / 300 / 350 / 400 / 450 / 500 mm



Kaminbolzen – KB 23

Längen: 250 / 270 / 300 / 350 / 400 / 450 / 500 mm



Kaminbolzen – KB 26

Längen: 250 / 270 / 300 / 350 / 400 / 450 / 500 mm



Kaminbolzen – KB 24

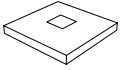
Längen: 250 / 270 / 300 / 350 / 400 / 450 / 500 mm



Kaminbolzen – KB 27

Längen: 250 / 270 / 300 / 350 / 400 / 450 / 500 mm

Andere Längen bitte anfragen!



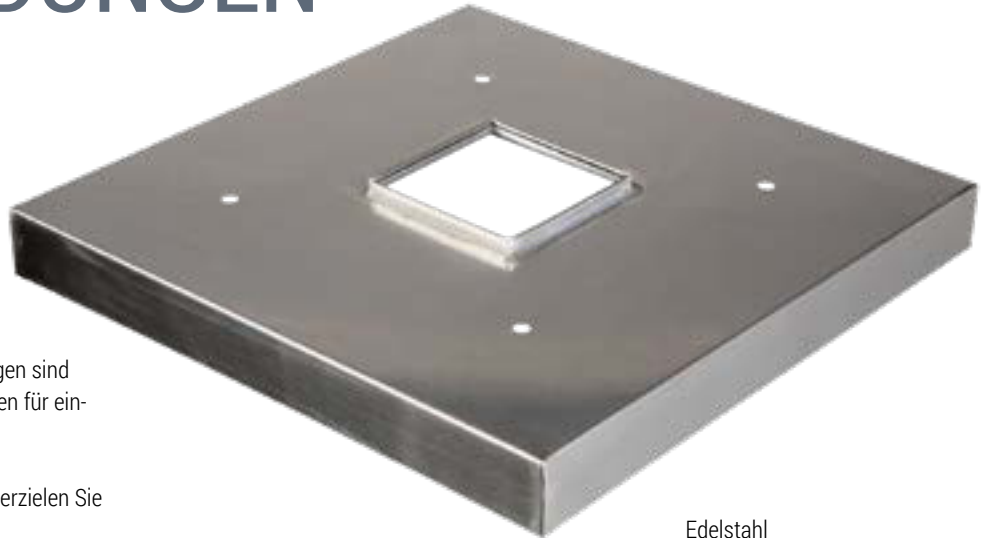
KAMINKOPF- VERKLEIDUNGEN

- Perfekter Abschluss
- Elegantes Aussehen
- Zuverlässiger Langzeitschutz vor Nässe

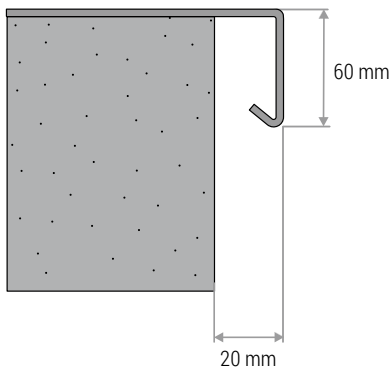
Lübke baumetal Kaminkopfverkleidungen sind maßgeschneiderte Sonderanfertigungen für ein- und mehrzügige Kaminköpfe.

In Kombination mit einer Kaminhaube erzielen Sie einen perfekten Schutz gegen Nässe.

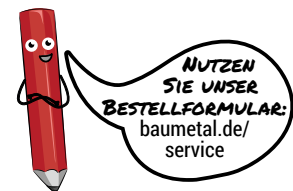
Unsere Kaminkopfverkleidungen lassen sich schnell und einfach montieren. Das passende Befestigungsmaterial liefern wir gleich mit.



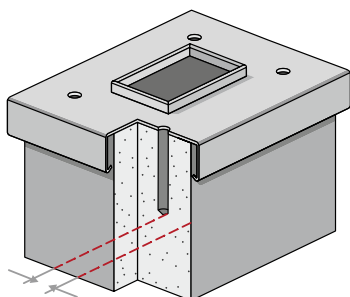
Edelstahl



Umlaufender Überstand 20 mm



**NUTZEN
SIE UNSER
BESTELLFORMULAR:**
baumetal.de/
service



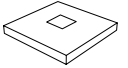
Standardbohrung Kopfverkleidungen

Technische Informationen

Material	Kupfer oder Edelstahl
Überstand	20 mm umlaufend größer als Kamin- außenmaß
Blendenhöhe	60 mm (andere Höhen und nach Zeichnung bitte anfragen).
Bohrung	Siehe Tabelle
Befestigung	Standard-Befestigungszubehör ist im Lieferumfang enthalten.

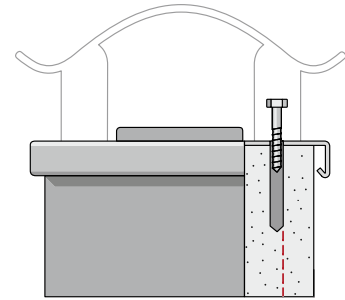
Ab einer Kaminlänge von 1000 mm werden 6 Befestigungen verwendet.

Bitte beachten Sie die Kontaktkorrosion von Kupfer und Zink.



Standardbohrung Kaminkopfverkleidung

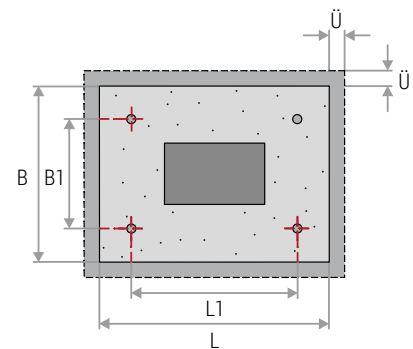
Ohne Öffnung Standardbohrung wie bei den Kaminhauben (siehe Seite 49), ansonsten richtet sich die Bohrung eventuell nach den Öffnungen.



Sonderbohrung

Ü Überstand 20 mm umlaufend
 B1, L1 Abstände Bohrung

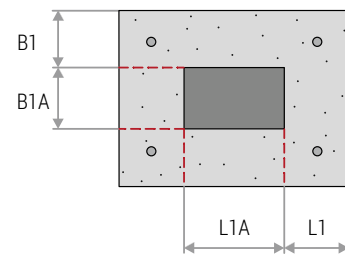
Bei verkleideten Kaminen bitte die Maße inkl. Verkleidung und die entsprechenden Lochabstände (L1 u. B1) angeben.
 Bei Bestellungen nach Fertigmaßen bitten wir um Anfertigung einer Skizze mit Angabe der Bohrabstände (L1 u. B1) und der Kamin- außenmaße.
 Beachten Sie den umlaufenden Überstand (Ü) von 20 mm.



Maßangaben Bohrung

Eckiger Kaminzug

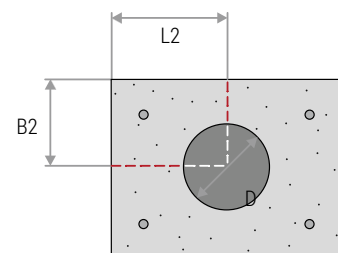
L1 Abstand einer eckigen Öffnung zur Breite
 B1, L1 Länge einer eckigen Öffnung
 B1 Abstand einer eckigen Öffnung zur Länge
 B1a Breite einer eckigen Öffnung



Maßangaben eckiger Kaminzug

Runder Kaminzug

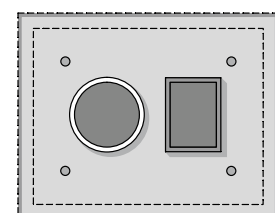
L2 Abstand des Mittelpunktes einer runden Öffnung zur Breite
 B2 Abstand des Mittelpunktes einer runden Öffnung zur Länge
 D Durchmesser einer runden Öffnung



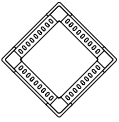
Maßangaben runder Kaminzug

Anzahl Kaminzüge

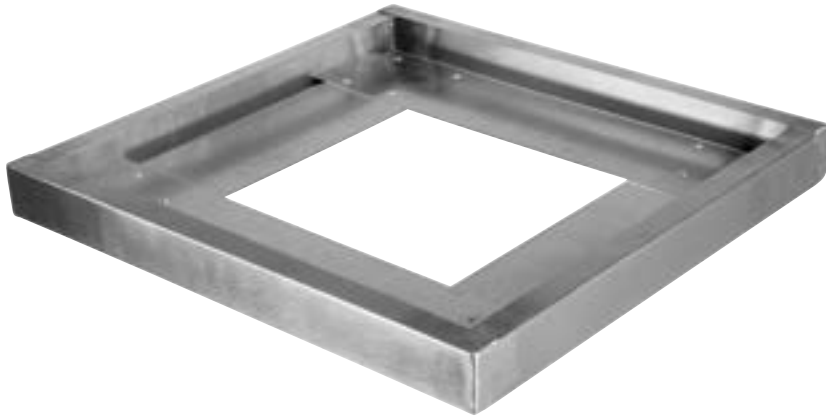
Die erste Kaminöffnung ist im Preis inklusive.
 Jede weitere Öffnung gegen Aufpreis.



Kopfverkleidung mit zwei Kaminzügen

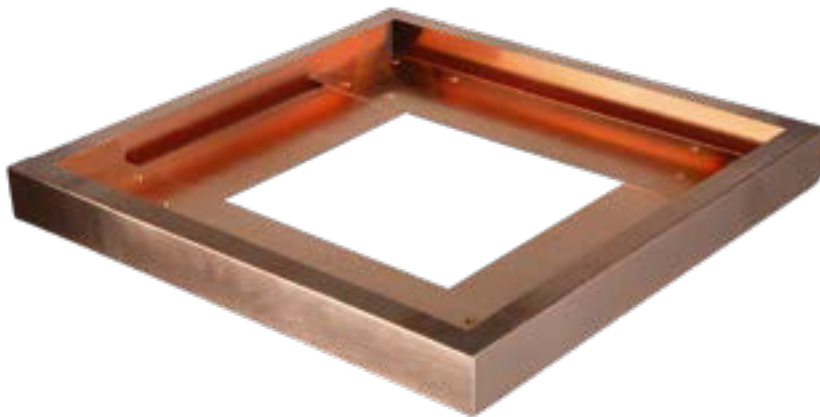


KAMINKRÄNZE



Kaminkranz

Edelstahl



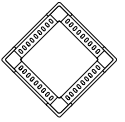
Kaminkranz

Edelstahl, Kupfer



Kamineinsatz

Edelstahl

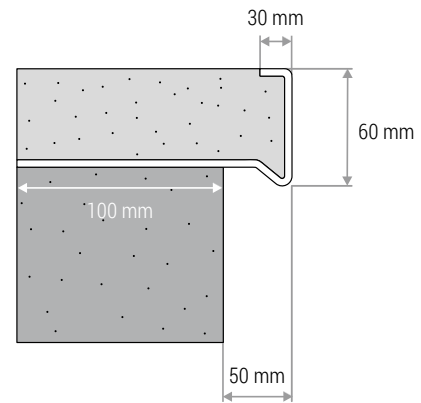


Stabil und unverwüstlich

- Einfaches Ausgießen mit Beton
- Sauberes und rationelles Arbeiten
- Vereinfachte Planung

Lübke baumetal Kaminkränze sind die ideale Alternative zu schweren Betonkränzen ohne auf eine hohe Stabilität verzichten zu müssen. Wie alle anderen Produkte fertigen wir sie aus hochwertigen Metallen wie Edelstahl rostfrei oder Kupfer.

Schützen Sie Ihren Kamin vor Nässe und späterer Rissbildung.



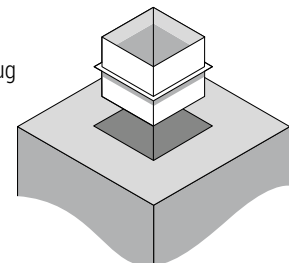
Umlaufender Überstand 50 mm

Technische Informationen

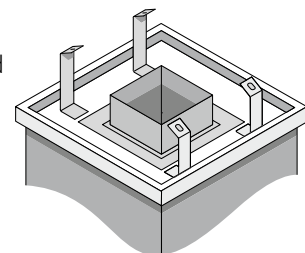
Material	Kupfer oder Edelstahl
Überstand	50 mm umlaufend größer als Kamin Außenmaß
Blendenhöhe	60 mm
Bitte beachten Sie die Kontaktkorrosion von Kupfer und Zink!	

Montieren Sie Ihren Kaminkranz in nur 3 einfachen Schritten:

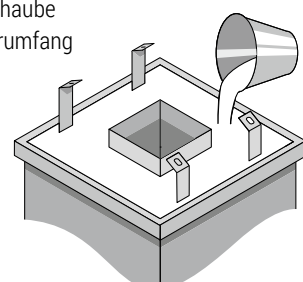
- 1 Kamineinsatz in den Kaminzug einsetzen.



- 2 Kaminkranz aufsetzen und einstellen.



- 3 Kaminkranz mit Beton ausgießen. (Flachstützen für Kaminhaube nicht im Lieferumfang enthalten.)

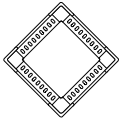


Montage

Die Montage von Kaminkränzen ist denkbar einfach: Der Kamineinsatz wird in den Kaminzug gesetzt, der Kaminkranz wird aufgesetzt und eingestellt. Anschließend erfolgt das Ausgießen mit Beton.

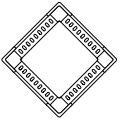
Zubehör Kamineinsatz

Bestellen Sie unseren passenden Kamineinsatz gleich dazu. Bitte Maße angeben!



KAMINKRANZ VARIO

Edelstahl, Kupfer, Aluminium



KAMINKRANZ VARIO



Flexibel und zeitsparend

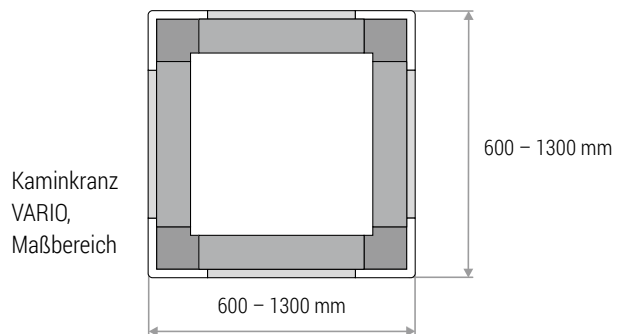
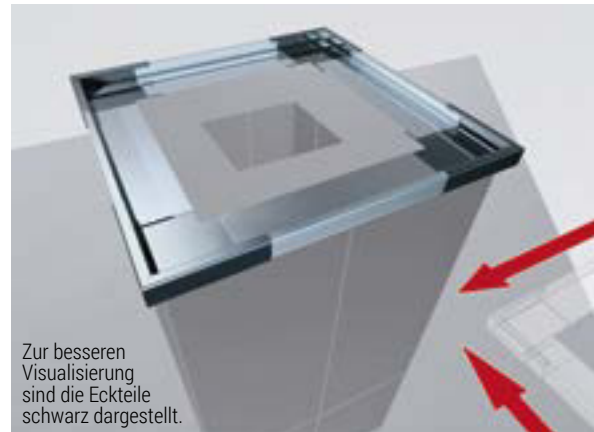
- Keine Maßanfertigung erforderlich
- Kostengünstig aus Lagervorrat
- Nur eine Anfahrt zur Baustelle

Passen Sie den verschiebbaren Kaminkranz VARIO einfach im Handumdrehen vor Ort an: aufsetzen, anpassen, ausgießen, fertig!

Das Set besteht jeweils aus vier Eckstücken und vier Zwischenstücken, welche stufenlos ineinander geschoben werden können.

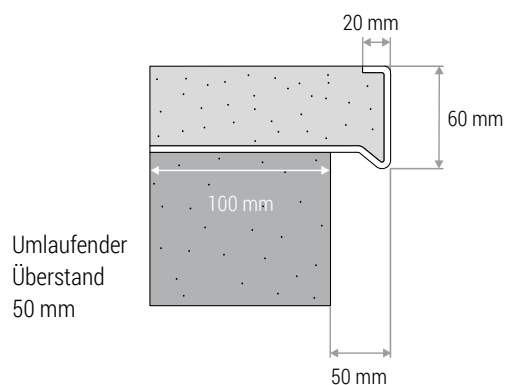
Dadurch ergibt sich folgender Maßbereich:

- min. 600 mm Breite/Länge
- max. 1300 mm Breite/Länge



Technische Informationen

Material	Kupfer, Edelstahl und Aluminium
Überstand	50 mm umlaufend größer als Kamin Außenmaß
Blendenhöhe	60 mm
Bitte beachten Sie die Kontaktkorrosion von Kupfer und Zink!	



Zubehör Kamineinsatz VARIO

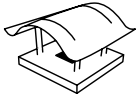
Bestellen Sie den stufenlos verschiebbaren Kamineinsatz VARIO gleich dazu.

Folgende Maßbereiche werden abgedeckt:

- min. 160 mm Länge/Breite
- max. 250 mm Länge/Breite

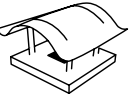
Edelstahl





KAMINSEITENVERKLEIDUNG

Wir liefern das System zur Verkleidung und zum Schutz Ihres Kamins aus Kupfer, Zink, Zink vorbewittert oder aus Aluminium.

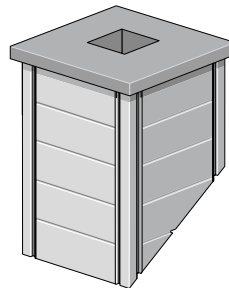


KAMINSEITEN- VERKLEIDUNGEN

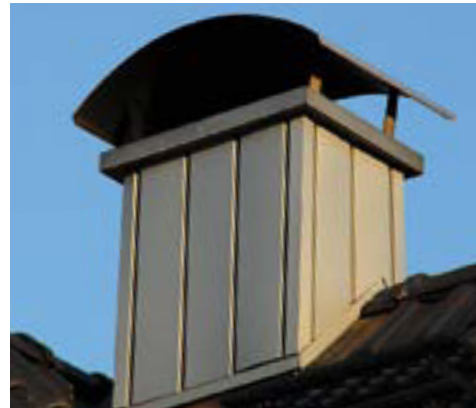
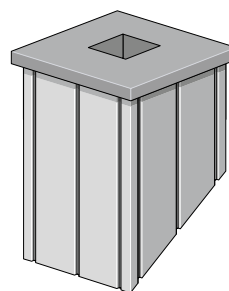
Die Lübke baumetal Kaminseitenverkleidung ist ein montagefreundliches Kaminbekleidungs-system für Neubau und Sanierung. Die Seitenelemente werden ohne sichtbare Befestigung einfach frontal an die Eckprofile montiert. Durch die attraktive Formgebung lassen sich viele architektonischen Gestaltungsmöglichkeiten passend zum Baustil realisieren. Wir liefern das System aus Kupfer, Zink, Zink vorbewittert oder aus Aluminium. Auf Wunsch pulverbeschichtet nach RAL.

Wir bieten eine Auswahl an verschiedenen Designvorschlägen: Längs- und Querpaneele oder Stehfalztechnik. Auf Wunsch setzen wir eine Jahreszahl, Ihr Lieblingsmotiv oder Initialen auf die Verkleidung.

Verkleidung horizontal



Verkleidung vertikal





DOHLENSTOPP

Rabattgruppe KD

DOHLENSTOPP

Dieser Kaminschutz aus Edelstahl verhindert wirksam das Einnisten von Vögeln im oberen Kaminabschnitt.

Etwaige unangenehme Verunreinigungen, die sogar den Abzug von gefährlichen Kohlenmonoxid-Abgasen verhindern, sind mit Dohlenstopp ausgeschlossen. Ob klappbar oder steckbar, Dohlenstopp steht für Sicherheit bei einfacher Kaminreinigung.



DOHLENSTOPP

Verhindert aktiv Laubverschmutzung, Kaminverstopfung sowie eine daraus folgende Kohlenmoxid-Vergiftung. Ein zuverlässiger Schutz für Mensch und Tier!



BITTE
BESPRECHEN SIE
DEN EINBAU VORHER
MIT IHREM
SCHORNSTEIN-
FEGER!



Dohlenstopp klappbar aus Edelstahl

Klappbar

Der klappbare Lübke baumetal Dohlenstopp aus Edelstahl. Durch das klappbare Gitter bleibt der Kaminschacht trotzdem jederzeit gut zugänglich. Der Dohlenstopp lässt sich optimal in unsere Kaminkopfverkleidungen integrieren.

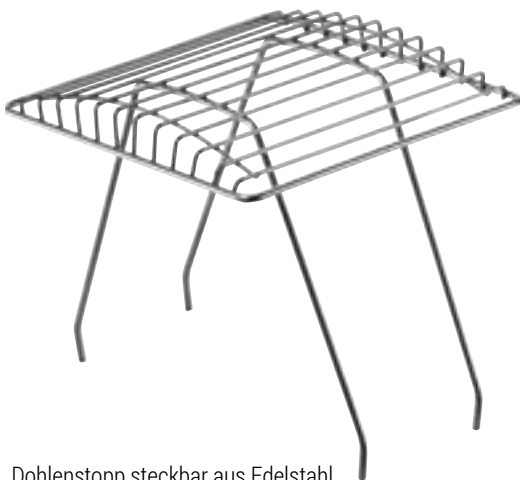
Das Gitter ist in folgenden Größen lieferbar:

Edelstahl 1,0 mm. Flansch 40 mm.

Langloch 20 x 6 mm.

Innenmaße	Kaminöffnungen
200 x 200 mm	130 – 200 mm
270 x 270 mm	200 – 270 mm

Sondergrößen bitte anfragen!



Dohlenstopp steckbar aus Edelstahl

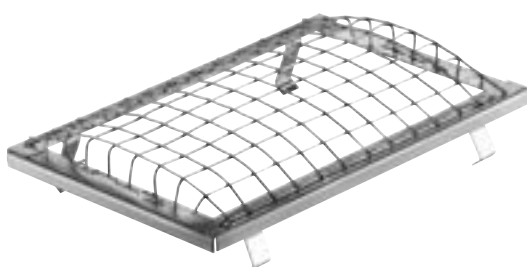
Steckbar

Die steckbare Alternative zum klappbaren Dohlenstopp lässt sich durch Klemmwirkung leicht in die Kaminöffnung einsetzen und ist in folgenden Größen lieferbar:

Edelstahl 25 x 3 mm

Größe	Kaminöffnungen
200 x 200 mm	130 – 200 mm
270 x 270 mm	200 – 270 mm
350 x 350 mm	270 – 350 mm

Sondergrößen bitte anfragen!



Festverankert

Das Lübke baumetal Dohlenstopp festverankert mit der Kopfverkleidung aus Edelstahl. Nur in Kombination mit der Kopfverkleidung lieferbar.

Keine Standardgröße, da für Befestigung direkt mit der Kopfverkleidung (in einer Bestellung).



AIR TWISTER VENTILATOREN

Rabattgruppe KA

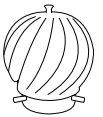


T-400

AIR TWISTER

Windgetriebene Ventilatoren für Lüftungsanlagen und Brennstoffe mit Abgas-temperaturen bis 200 °C (T) bzw. bis 400 °C (HT).





AIR TWISTER

Windgetriebene Ventilatoren aus Edelstahl

AirTwister-Ventilatoren verhindern zuverlässig einen Abgasrückstau in allen Schornsteinsystemen. Durch die Ventilation bleiben die Systeme trocken und der Schornstein kann nicht versotten. Air Twister-Ventilatoren sind für alle zugelassenen Brennstoffe geeignet. In Lüftungssystemen ermöglichen Air Twister-Ventilatoren eine ständige Entlüftung. Den Einsatzgebieten sind keine Grenzen gesetzt. AirTwister-Ventilatoren arbeiten ohne jegliche Energiekosten, nur durch Windeinsatz und dabei unabhängig von der Windrichtung.

Der Air Twister ist für alle zugelassenen Brennstoffe mit Abgastemperaturen bis 200 °C bzw. bis 400 °C konzipiert und deckt damit die Anforderungen der meisten Gas- oder Ölheizungsanlagen und Kamine ab. Serienmäßig in Rohrdurchmessern von 125 – 300 mm lieferbar (Sondergrößen auf Wunsch), ist der Air Twister als „stromloser Aktiv-Lüfter“ die erste Wahl bei der Lösung von alternativen Entlüftungsaufgaben in Produktions- und Lagerhallen, Scheunen, Stallungen, Holzlagern, Kellern, Dachböden, Ferienhäusern, WC/Bad und Sanitärbereichen, Restaurants, Dunstabzugsanlagen, Aufzugsschächten etc. Sie können auch als Alternative zu Elektrolüftern (WC/Bad etc.) dienen. Aufgrund der ständigen Rotation werden Luft bzw. Abgase aktiv und zuverlässig abgesaugt. Obendrein wird verhindert, dass Regen oder Fremdkörper (wie z. B. Laub, Vögel, Wespen etc.) in die Schornstein- oder Lüftungssysteme eindringen können.



T-200

Vorteile

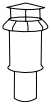
- geeignet für Schornstein- und Lüftungssysteme
- permanente Entlüftung
- geräuscharm
- windgetrieben (keine weitere Energiequelle), arbeitet windrichtungsunabhängig
- hohe Qualität und Korrosionsbeständigkeit (komplett aus Edelstahl)
- kostengünstig und wartungsfrei
- geringer Montageaufwand
- Schornsteinhöhe kann über Dach evtl. geringer ausfallen

Modelle und Größen

Air Twister Typ T-200	Innen-ø	Gewicht	mittlere Leistung (Windstärken 2-4)
Air Twister-12	bis 125 mm	1,40 kg	100 m ³ /h, 1660 Ltr./min
Air Twister-15	bis 156 mm	1,80 kg	125 m ³ /h, 2083 Ltr./min
Air Twister-18	bis 186 mm	2,30 kg	220 m ³ /h, 3666 Ltr./min
Air Twister-22	bis 221 mm	2,70 kg	320 m ³ /h, 5333 Ltr./min
Air Twister-30	bis 301,5 mm	6,40 kg	480 m ³ /h, 8000 Ltr./min

Air Twister Typ HT-400	Innen-ø	Gewicht	mittlere Leistung (Windstärken 2-4)
Air Twister-15	bis 156 mm	2,30 kg	125 m ³ /h, 2083 Ltr./min
Air Twister-18	bis 186 mm	3,20 kg	220 m ³ /h, 3666 Ltr./min
Air Twister-22	bis 221 mm	5,20 kg	320 m ³ /h, 5333 Ltr./min





WINDKAT-SYSTEME

Rabattgruppe KW



BITTE
BESPRECHEN
SIE DEN EINBAU
VORHER MIT IHREM
SCHORNSTEIN-
FEGER!

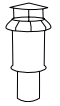
WINDKAT

Die optimale Lösung für maximalen, gleichmäßigen Zug im Schornstein – auch unter schwierigsten Witterungsverhältnissen durch das Injektionsdüsenverfahren.

- Optimaler Rauchabzug auch bei schwierigen Windverhältnissen.
- Kein gefährlicher Rauchgas-Rückstau.
- Optimale Verbrennung spart Brennstoff- und Heizkosten.
- Entlastet die Umwelt durch Verminderung der Schadstoffe.
- Für alle Kamine, Heiz- und Lüftungsanlagen.
- Passend für alle Schornsteintypen und Durchmesser.



Industrie Service
Allgemeines bauaufsichtliches
Prüfzeugnis
P-BAY 09-0041-2008



WINDKAT-SYSTEME

Windkat-System mit Flansch

Lichtes Innenmaß des Kamins quadratisch oder rechteckig	Windkat-Rohr- Durchmesser	Typ Bezeichnung
bis 12,0 x 12,0 cm	13 cm	Windkat 2-130
12,0 x 12,0 - 13,5 x 13,5 cm	15 cm	Windkat 2-150
13,5 x 13,5 - 15,5 x 15,5 cm	16 cm	Windkat 2-160
15,5 x 15,5 - 16,5 x 16,5 cm	18 cm	Windkat 2-180
16,5 x 16,5 - 18,0 x 18,0 cm	20 cm	Windkat 2-200
18,0 x 18,0 - 23,0 x 23,0 cm	25 cm	Windkat 2-250
23,0 x 23,0 - 27,0 x 27,0 cm	30 cm	Windkat 2-300



Windkat-System mit Einsteckstutzen, rund

Einsteckstutzen, rund	Windkat-Rohr- Durchmesser	Typ Bezeichnung
Ø 78 / 98 / 108 / 118 / 128 mm	13 cm	Windkat Ø 130
Ø 136 / 146 mm	15 cm	Windkat Ø 150
Ø 156 mm	16 cm	Windkat Ø 160
Ø 176 mm	18 cm	Windkat Ø 180
Ø 196 mm	20 cm	Windkat Ø 200
Ø 216 / 222 / 246 mm	25 cm	Windkat Ø 250
Ø 296 mm	30 cm	Windkat Ø 300



Für ein- und doppelwandige Abgasrohre, von Nennweite Ø 78 mm bis Nennweite Ø 296 mm.
Einstecklänge 200/250 mm. Grundplatte rund, Einsteckstutzen rund (z. B. Schiedel/Erlus/Raab).

Windkat-System mit Einsteckstutzen, eckig

Einsteckstutzen, eckig	Windkat-Rohr- Durchmesser	Typ Bezeichnung
98 / 108 / 118 / 128 mm	13 cm	Windkat Ø 130
136 / 146 mm	15 cm	Windkat Ø 150
156 mm	16 cm	Windkat Ø 160
176 mm	18 cm	Windkat Ø 180
196 mm	20 cm	Windkat Ø 200
216 / 246 mm	25 cm	Windkat Ø 250
296 mm	30 cm	Windkat Ø 300



Von Nennweite 98 mm bis Nennweite 296 mm, Einstecklänge 200/250 mm,
Grundplatte eckig, Einsteckstutzen eckig (z. B. Plewa/Tona).



LÜFTER

Rabattgruppe LH / LV



LÜFTER

Lübke Lüfter in folgenden Größen erhältlich:

Standardgrößen: 500 x 500 mm

750 x 750 mm

1000 x 1000 mm



LÜFTER

Haubenlüfter – LH

Standardgrößen: 500 x 500 mm
750 x 750 mm
1000 x 1000 mm

Aus Aluminium 2,0 mm,
auch RAL (ähnlich) pulverbeschichtet,
mit Abdeckhaube und Anschlussflansch,
Insektenschutz optional lieferbar
Sondergrößen bitte anfragen!



Lüftungsverlängerung, rund – LV

Standardgrößen: Ø 125 mm
Ø 175 mm
Ø 195 mm
Ø 245 mm

Aus Edelstahl 0,8 mm,
rund mit Regenhaube und Flansch,
Rohrlänge über Flansch ca. 900 mm
Sondergrößen bitte anfragen!



Lüftungsverlängerung, eckig – LV

Standardgrößen: 125 x 125 mm
195 x 195 mm
265 x 265 mm

Aus Edelstahl 0,8 mm,
rechteckig, gestutzte Ecke mit Flansch,
Rohrlänge über Flansch ca. 900 mm
Sondergrößen bitte anfragen!
Optional mit Regenhaube lieferbar!



DACHSCHMUCK

Gestaltungsmöglichkeiten für Ihr Dach

Mit unseren Dachschmuckartikeln verleihen Sie Ihrem Dach die persönliche Note und unterstreichen effektiv Ihren Baustil. Es stehen Ihnen eine Vielzahl von Möglichkeiten zur Verfügung, um Ihr Dach zu verschönern.

Natürlich sind gerade in diesem Produktbereich Sonderanfertigungen besonders beliebt. Wetterfahnen mit Initialen oder Firmenlogos oder das Profil des eigenen Haustieres lassen sich auf dem Dach Ihres Hauses verewigen.

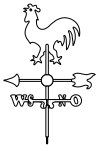
Eine große Herausforderung ist es heute, die durch Umwelteinflüsse beschädigten und korrodierten Dachschmuckelemente instand zu setzen oder zu kopieren.

So müssen die Formen der teilweise nicht mehr vorhandenen Ornamenteile mit Kunst- und Sachverstand nachempfunden und mit Handwerkskunst geformt werden. Wir haben uns auf die Rekonstruktion und Restauration von historischem Dachschmuck spezialisiert und beraten Sie gerne bei der Sanierung Ihres Projektes.

DACHSCHMUCK

Wetterfahnen . Wetterfahnen mit Jahreszahlen . Wetterfahnen Plastisch
Turmspitzen . Kugeln





WETTERFAHNEN

STANDARD / Rabattgruppe MW

WETTERFAHNEN

Mit Lübke baumetal Wetterfahnen verleihen Sie Ihrem Dach eine persönliche Note. Unsere robusten Motivwetterfahnen sind in Edelstahl oder Kupfer erhältlich. Die große Auswahl an Motiven aus Flachmaterial bietet für jedes Dach die passende Wetterfahne. Auch Sondermotive lassen sich nach Absprache mit unserer Technik realisieren.

Grundsätzlich bestehen unsere Wetterfahnen aus drei Komponenten:

- Motiv
- Pfeil
- Windrichtungskreuz

Alle Wetterfahnen zeichnen sich durch folgende Merkmale aus:

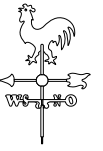
- von Hand verlötet
- wartungsfreier Drehmechanismus; durch Glas-Kugellager sehr leichtgängig
- witterungsbeständig
- handwerklich und technisch optimale Qualität
- lebenslange Haltbarkeit
- verschiedene Befestigungsarten lieferbar
- Vergoldung möglich



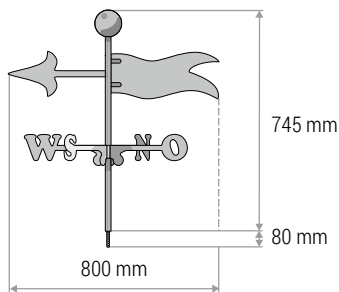
WETTERFAHNE STANDARD

Gesamthöhe ca. 1000 mm





WETTERFAHNEN MIT JAHRESZAHLEN



Maße Wetterfahne



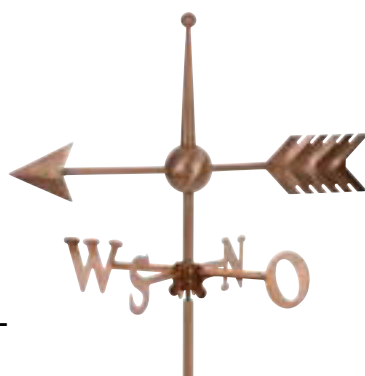
Wetterfahne Futura



Wetterfahne Rustikal

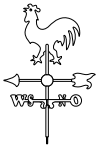


Windrichtungsweiser



Wetterfahne Classic





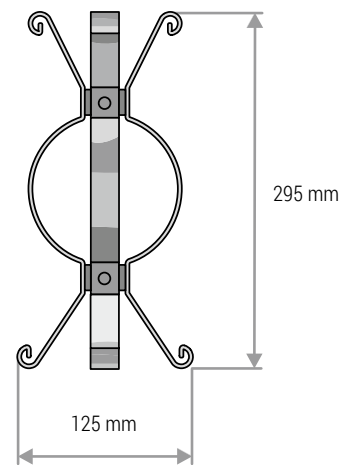
WETTERFAHNEN

MASSE UND MASTERVERZIERUNGEN / Rabattgruppe MW

Zu unseren Standardwetterfahnen oder Wetterfahnen mit Jahreszahlen können Sie zusätzlich eine unserer Mastverzierungen in Kupfer oder Edelstahl bestellen.

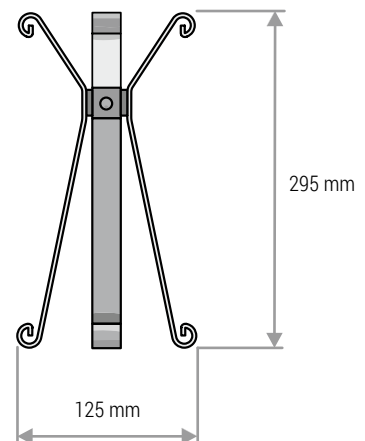
Mastverzierung A

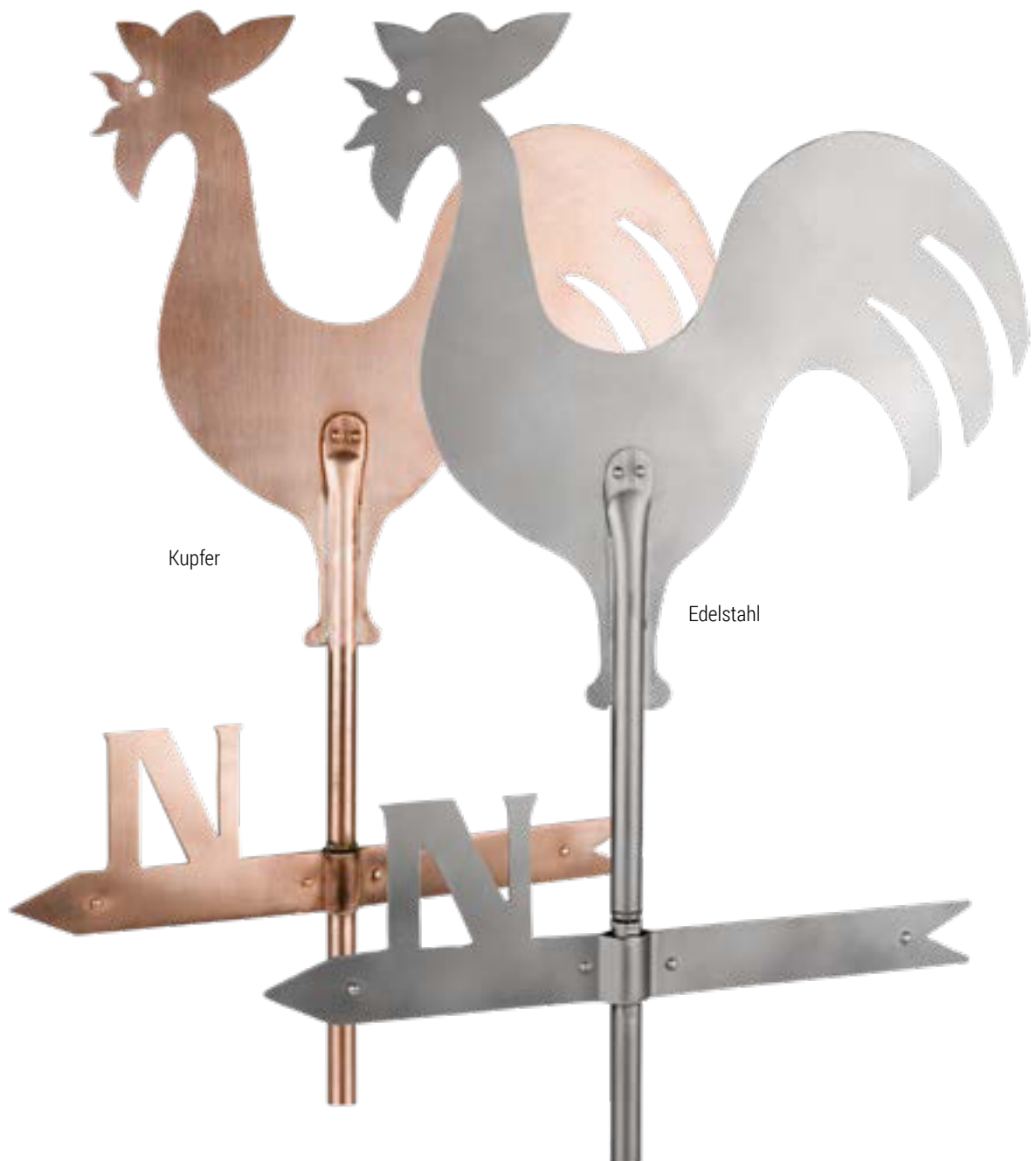
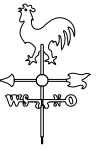
Verzierung A aus Edelstahl



Mastverzierung B

Verzierung B aus Kupfer





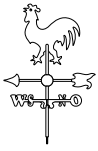
Kupfer

Edelstahl

WETTERFAHNE NORDPFEIL

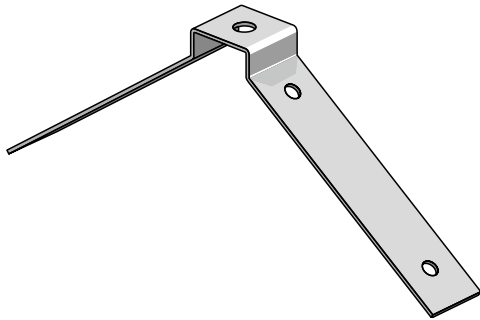
Wir haben es einem Industrialdesigner zur Aufgabe gemacht, dem klassischen Wetterhahn ein zeitgenössisches Aussehen zu verleihen. Die Wetterfahne Nordpfeil ist das Ergebnis. Schlichte Eleganz mit einem formvollendeten Hahnmotiv.

Höhe 800 mm



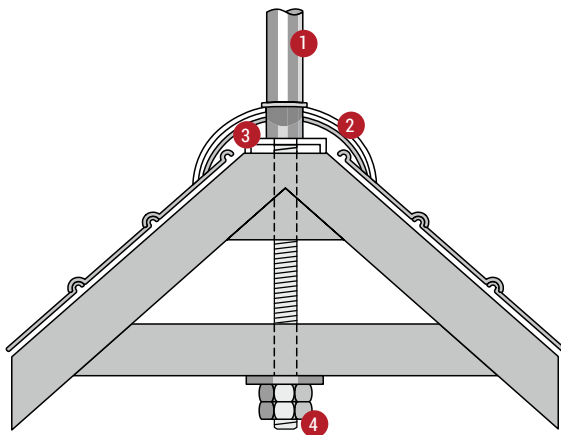
WETTERFAHNEN

BEFESTIGUNG / Rabattgruppe MW



Halterprofil

Schenkellänge 250 mm

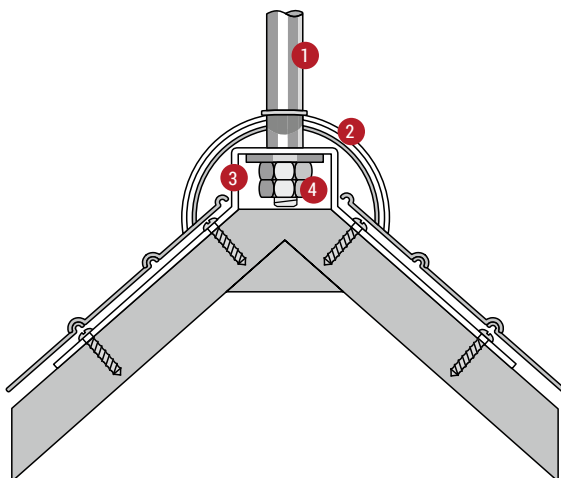


- 1 Mast
- 2 Abdeckung (Abdichtung bauseitig)
- 3 Konterplatte
- 4 Verschraubung: Gewindestange M12, Unterlegscheibe und Mutter

Firstbefestigung

Eine Befestigung von Wetterfahnen auf dem Dachfirst erfolgt mittels einer Mastbohrung durch den Balken des Dachstuhls. Die Gewindestange des Mastes wird am Gebälk verschraubt.

Zum Schutz vor eindringendem Regenwasser am oberen Mastaustritt wird eine Schutzkappe übergestülpt und bauseitig abgedichtet.



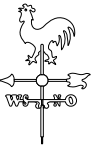
- 1 Mast
- 2 Abdeckung (Abdichtung bauseitig)
- 3 Halterprofil (Schenkellänge 250 mm)
- 4 Verschraubung: Gewindestange M12, Unterlegscheibe und Mutter

Firstbefestigung von außen

Sollten Sie wegen Verkleidungen keine Möglichkeit haben von unten heran an den Firstbalken zu gelangen, brauchen Sie dennoch nicht auf eine Firstbefestigung zu verzichten!

Vewenden Sie unser spezielles Halterprofil.

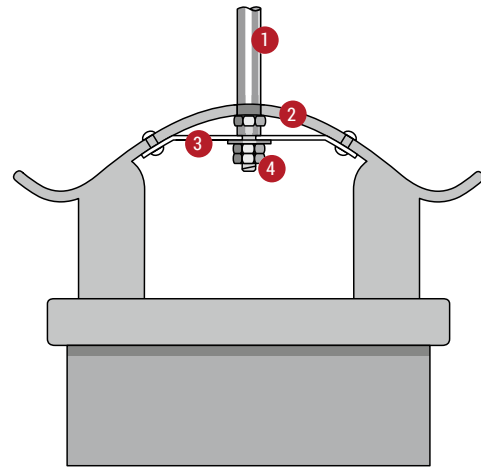
Das Profil wird unter dem Dachbelag auf die Dachlatten geschraubt und kann auf Wunsch nach Ihren Angaben der Dachneigung angepasst werden. Bitte bei Bestellungen die Dachneigung angeben!



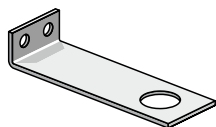
Befestigung auf Kaminhaube

Eine Befestigung von Wetterfahnen auf Kaminhauben ist denkbar einfach: Die Kaminhaube wird mit einer Verstrebung und einer Bohrung versehen, so dass der Mast durch die Haube geführt und mit der Verstrebung verschraubt wird.

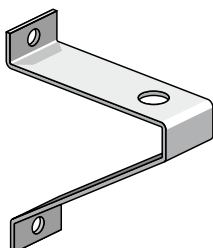
Bei Kombination einer Kaminhaube mit Wetterfahne darf die Haube eine Materialstärke von 1,5 mm nicht unterschreiten.



- 1 Mast
- 2 Kaminhaube (Materialstärke 1,5 mm)
- 3 Halterkonsole
- 4 Verschraubung: Gewindestange M12, Unterlegscheibe und Mutter



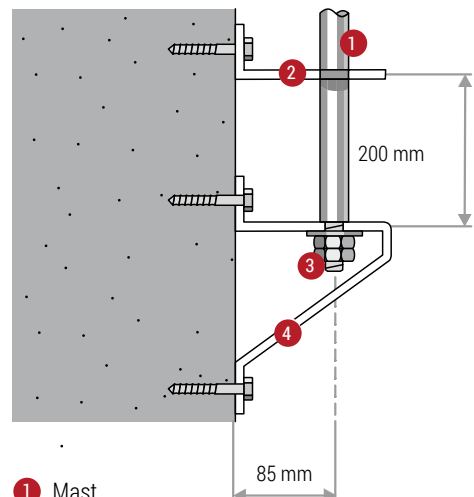
Führung



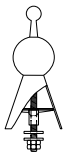
Halterkonsole

Seitenbefestigung

Die Seitenbefestigung ist eine Alternative zur First- oder Kaminhaubenbefestigung. Der Mast wird durch den oberen Halter durchgeführt und am unteren Halter mit einer selbstsichernden Mutter verschraubt.



- 1 Mast
- 2 Führung
- 3 Verschraubung: M12, Unterlegscheibe und Mutter
- 4 Halterkonsole



TURM- SPITZEN

Lübke baumetal Turmspitzen sind in moderner oder klassischer Stilrichtung aus Kupfer oder Zink in verschiedenen Größen lieferbar. Auch eine Vergoldung auf Kupfer ist möglich.

Wir realisieren Sonderwünsche nach Zeichnung und replizieren historischen Dachschmuck nach Vorgaben. Bei individuellen Anfragen bitten wir um Anfertigung einer Zeichnung.



Gruppe 110

Fußform rund



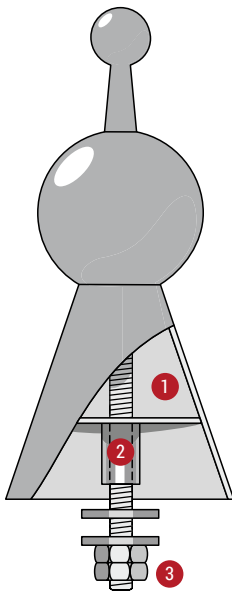
Gruppe 160

Fußform vierkant



Gruppe 180

Fußform vierkant



- 1 Gewindestange (M12, Länge 500 mm)
- 2 Adapter (M12)
- 3 Mutter (2 Stück, Unterlegscheiben)



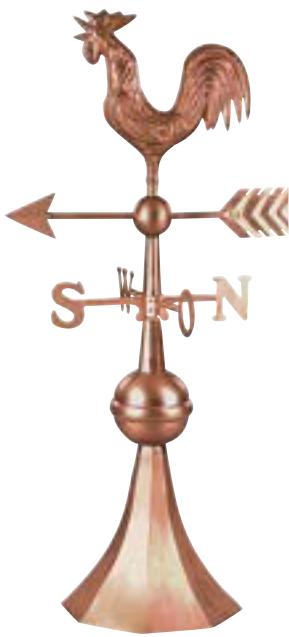
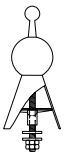
Gruppe 400

Fußform sechskant



Gruppe 410

Fußform rund



Gruppe 415

Sonderanfertigung,
Achtkantfuß mit Schwung



Gruppe 420

Sonderanfertigung,
Achtkantfuß mit Schwung



Gruppe 450

Sonderanfertigung,
Glockenfuß



Gruppe 460

Fußform rund



ALLE
FUSSFORMEN
FREI WÄHLEN -
SIEHE SEITE
87!



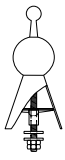
Gruppe 470

Fußform sechskant



Gruppe 480

Fußform sechskant



TURMSPITZEN

Rabattgruppe MT



Gruppe 510

Fußform achtkant



Gruppe 520

Sonderanfertigung,
Fuß nach Kundenvorgabe



Gruppe 530

Fußform rund



Gruppe 540

Sonderanfertigung,
Fuß nach Kundenvorgabe



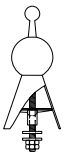
Gruppe 550

Fußform rund



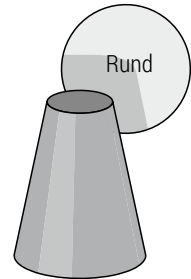
Gruppe 560

Fußform sechskantkant

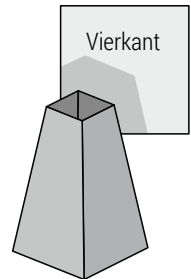


Bitte geben Sie für Ihre Turmspitze die gewünschte Fußform an.

Gruppe	Höhe	Schlüsselweite/Ø	Höhe Sockel	Ø Kugel	Höhe Spitze	Ø obere Kugel
110	400	170	265	150	-	-
	600	200	400	200	-	-
	800	250	550	250	-	-
160	500	150	200	135	200	30
	600	160	250	150	200	30
	800	170	350	150	300	30
	1000	200	500	200	300	30
	1300	250	650	250	400	50
	1500	250	850	250	400	50
	1800	320	900	320	500	50
180	500	120 – 150	250	135	150	-
	600	120 – 150	350	130	150	-
	800	120 – 150	400	200	200	-
	1000	250	450	250	300	-
	1300	300	650	275	400	-
	1500	350	700	320	400	-
	1800	350	900	350	550	-
400	1500	300	300	275	-	-
	1800	300	300	275	-	-
410	1500	150	350	150	300	-

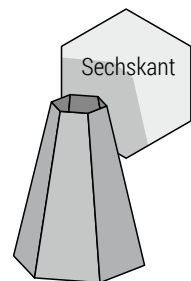


Gruppe	Höhe	Schlüsselweite/Ø	Höhe Sockel	Ø Kugel	Höhe Hahn mit Windrose
415	1500	450	400	200	ca. 800



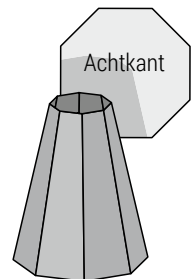
Gruppe	Höhe	Schlüsselweite/Ø	Höhe Sockel	Ø Kugel	Höhe Fahne mit Windrose
420	1700	300	350	275	600

Gruppe	Höhe	Schlüsselweite/Ø	Höhe Sockel	Ø Kugel	Höhe der Fahne
450	1500	250	400	-	500
460	1200	200	300	200	600
470	1200	200	400	200	600



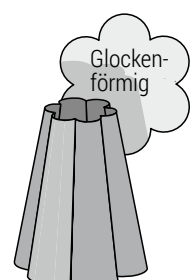
Gruppe	Höhe	Schlüsselweite/Ø	Höhe Sockel	Ø Kugel	Höhe Spitze der Fahne
480	1800	300	900	275	500

Gruppe	Höhe	Schlüsselweite/Ø	Höhe Sockel	Ø Kugel 1	Ø Kugel 2	Ø Kugel 3
510	400	110	100	100	70	25
	600	140	160	135	115	25



Gruppe	Höhe	Schlüsselweite/Ø	Höhe Sockel	Ø Kugel 1	Höhe Spitze	Ø Kugel 2
530	250	98	50	95	100	25
540	600	180	200	175	200	30
	800	180	250	175	300	30

Gruppe	Höhe	Schlüsselweite/Ø	Höhe Sockel	Ø Kugel	Höhe Spitze	Ø obere Kugel
550	550	120	80	150	300	30
560	350	100	100	95	100	30
	600	150	200	150	200	30
	800	200	300	150	300	30
	1000	250	500	200	300	30
	1300	250	600	250	400	50
	1500	300	650	277	500	80
2500	400	1300	400	700	80	





KUGELN

Rabattgruppe MD

KUGELN

Lübke baumetal Kugeln sind in Kupfer oder Zink erhältlich. Wir haben runde Kugeln mit oder ohne Wulst und hoch- oder flachovale Kugeln im Programm.

Die Kugeln werden als unverlötete Halbschalen geliefert. Auf Wunsch liefern wir die Kugeln auch verlötet.



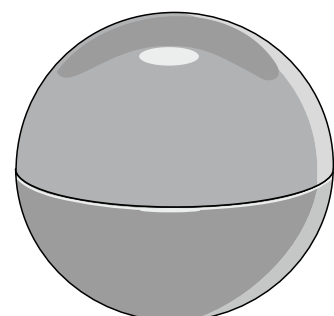
Kugel rund mit Wulst, Zink

Kugel rund ohne Wulst

Kupfer oder Zink

Durchmesser: 30 / 50 / 60 / 80 / 100 / 120 /
150 / 170 / 200 / 250 / 300 / 325 mm

Andere Maße bitte anfragen!

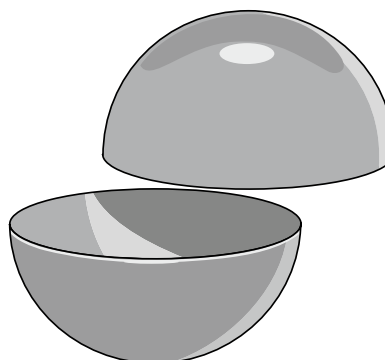
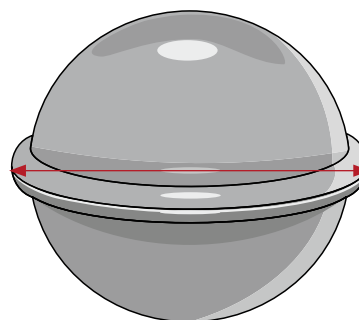




Kugel rund mit Wulst

Kupfer oder Zink

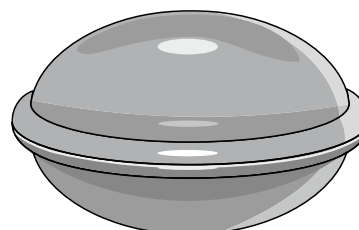
Durchmesser: 100 / 120 / 135 / 150 / 200 / 250 / 275 / 290 / 325 mm
Andere Maße bitte anfragen!



Kugel flachoval mit Wulst

Kupfer oder Zink

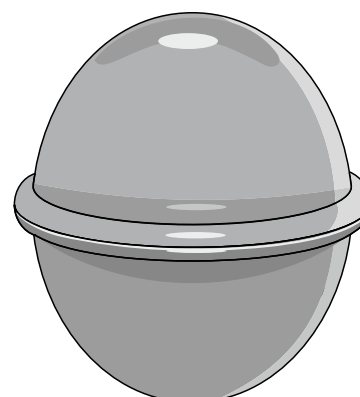
Durchmesser: 75 / 100 / 170 / 250 / 320 mm
Andere Maße bitte anfragen!



Kugel hochoval mit Wulst

Kupfer oder Zink

Durchmesser: 100 / 140 / 170 mm
Andere Maße bitte anfragen!



DACHENTWÄSSERUNG

Seit Jahren fertigen wir hochwertiges Dachentwässerungszubehör aus Kupfer und Zink.

Verschiedene Standardartikel sind innerhalb kürzester Zeit lieferbar.

Sonderanfertigungen nach Ihren Wünschen realisieren wir auch in diesem Bereich gerne.

DACHENTWÄSSERUNG

Rinnenverbinder . Gliederbögen . Rinnenkästen . Wasserspeier
Rinnenfiguren . Laubstop . Prallbleche . Regenablaufketten





JUNTOFLEX PRO

Das System zur Rinnenverbindung und Rinnenreparatur inkl. vormontierter Gummilippendichtung (eingeklebt)



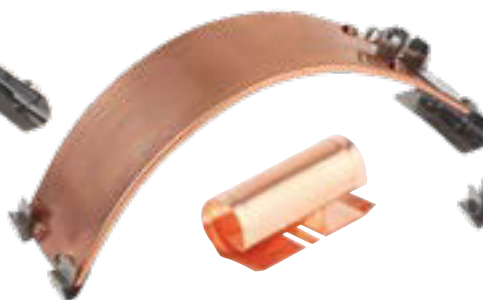
Dieses Produkt ist unschlagbar in seiner Schnelligkeit und Dichtigkeit. Sie sind unabhängig von der Witterung und können selbst bei feuchtem Wetter Rinnen montieren und reparieren. Ideal zum Austausch von Rinnenelementen, besonders Verbindungen zwischen Alt und Neu.

Lieferbar in Kupfer, Zink, Rheinzink vorbewittert blaugrau. Andere Materialien bitte anfragen.

Bezeichnung	VPE
Juntoflex, 5tlg. = 400 mm	20
Juntoflex, 6tlg. = 333 mm	20
Juntoflex, 7tlg. = 280 mm	20
Juntoflex, 8tlg. = 250 mm	20



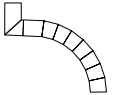
Zink walzblank



Kupfer



Rheinzink vorbewittert blaugrau

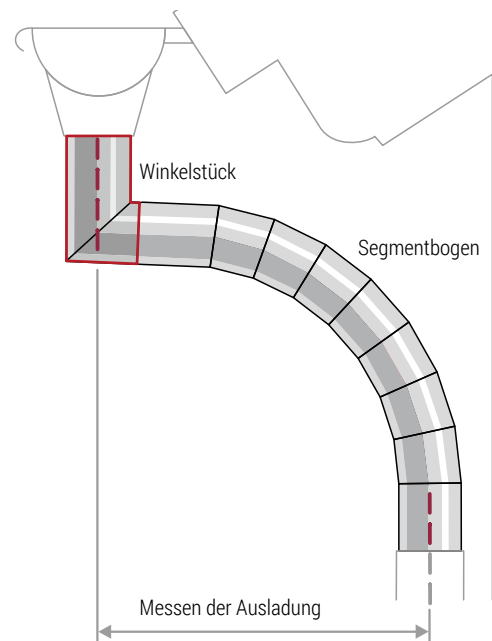


GLIEDERBÖGEN

Unsere Standard-Gliederbögen werden mit einem gefalztem Winkelstück geliefert. Gleichzeitig bieten wir eine Auswahl an verschiedenen Schmuckwinkelstücken an.

Im Bereich der Dachentwässerung verbindet man durch Gliederbögen optimal die durch Dachüberstände bedingten Rohrverzüge zwischen Einhangstutzen und Fallrohr.

Die in Segmenten verlöteten Gliederbögen aus Kupfer oder Zink garantieren ein schnelles Abfließen des Wassers und werden gleichzeitig als schmückende Stilelemente im Renovierungsbereich oder bei Neubauten verwendet.



Gliederbogen mit Winkelstück
Standard aus Kupfer



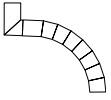
Schweizer Gliederbogen
mit Winkelstück aus Kupfer

Technische Informationen

Material	Kupfer oder Zink 0,65 mm, Rheinzink pre-patina blaugrau als Standard-Gliederbogen in DN 80, 100 und 120
Nennweiten	DN 76, DN 80, DN 87, DN 100, DN 120
Ausladungen	210 – 2250 mm

Ab einer Ausladung von 1200 mm werden die Gliederbögen 2-teilig geliefert.

Der Gliederbogen besteht aus dem Segmentbogen und einem Winkelstück, das sich in den Bogen hineinschieben lässt. Somit ist eine schnelle und einfache Anpassung und Montage der Fallrohranschlüsse garantiert.



GLIEDERBÖGEN

Rabattgruppe DG

Gliederbogen mit Winkelstück (Standard)

Kupfer, Zink oder Rheinzink pre-patina blaugrau
Nennweiten: DN 76, DN 80, DN 87, DN 100, DN 120



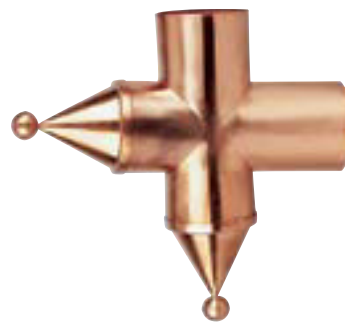
Gliederbogen mit Winkelstück (Schweizer)

Kupfer oder Zink
Nennweiten: DN 76, DN 80, DN 87, DN 100, DN 120



Gliederbogen mit Winkelstück (Classico)

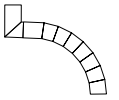
Kupfer oder Zink
Nennweiten: DN 76, DN 80, DN 87, DN 100, DN 120



Gliederbogen mit Winkelstück (Renaissance)

Kupfer oder Zink
Nennweiten: DN 76, DN 80, DN 87, DN 100, DN 120





Gliederbogen mit Winkelstück (Drachenkopf)

Kupfer oder Zink

Nennweiten: DN 76, DN 80, DN 87, DN 100, DN 120



Gliederbogen mit Winkelstück (Blob)

Kupfer oder Zink

Nennweiten: DN 76, DN 80, DN 87, DN 100, DN 120



Gliederbogen mit Winkelstück (Knicker)

Kupfer oder Zink

Nennweiten: DN 76, DN 80, DN 87, DN 100, DN 120

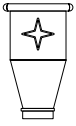


Gliederbogen mit Winkelstück (Barock)

Kupfer oder Zink

Nennweiten: DN 76, DN 80, DN 87, DN 100, DN 120





RINNENKÄSTEN

Rabattgruppe DR

RINNENKÄSTEN

Lübke baumetal Rinnenkästen aus Kupfer oder Zink verbinden zuverlässig die Dachrinne mit der Regenfallleitung an Dachbereichen mit besonders großem Wasserzulauf.

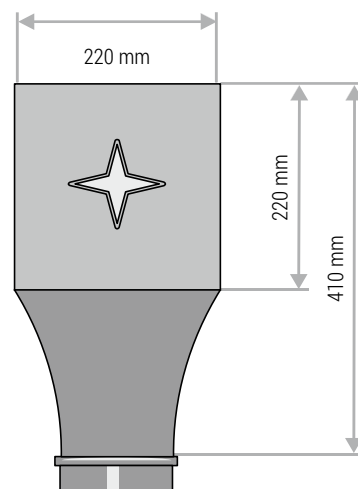
Sie ermöglichen einen schnellen und ungehinderten Abfluss des Niederschlagswassers in die Regenfallrohre.

Die trichterförmigen Rinnenkästen erhöhen die gewünschte Abflussleistung und sind gleichzeitig schmückende Gestaltungselemente in der Architektur.

Technische Informationen

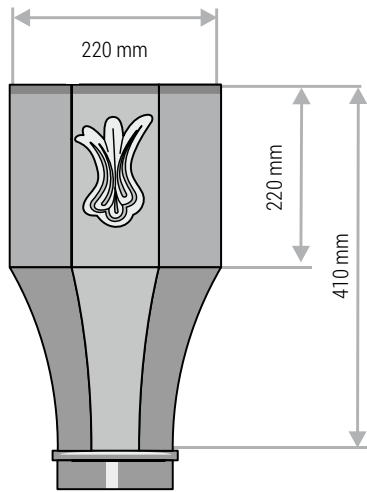
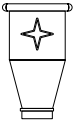
Material Kupfer oder Zink (LRK 50, 51 und 53 auch in Zink vorbewittert lieferbar)
Nennweiten DN 76, DN 80, DN 87, DN 100, DN 120

Andere Maße und Sonderanfertigungen bitte anfragen!



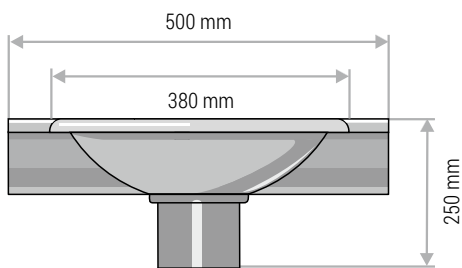
LRK 50

Kupfer, Zink oder Zink vorbewittert
Nennweite: DN 100



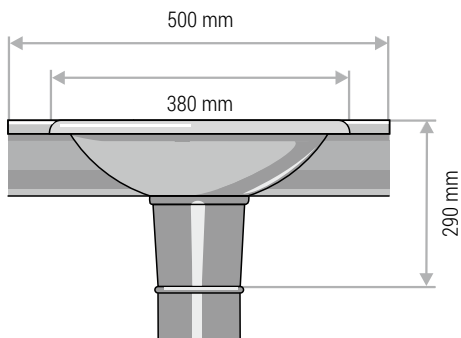
LRK 53

Kupfer, Zink oder Zink vorbewittert
Nennweite: DN 100



LRK 54

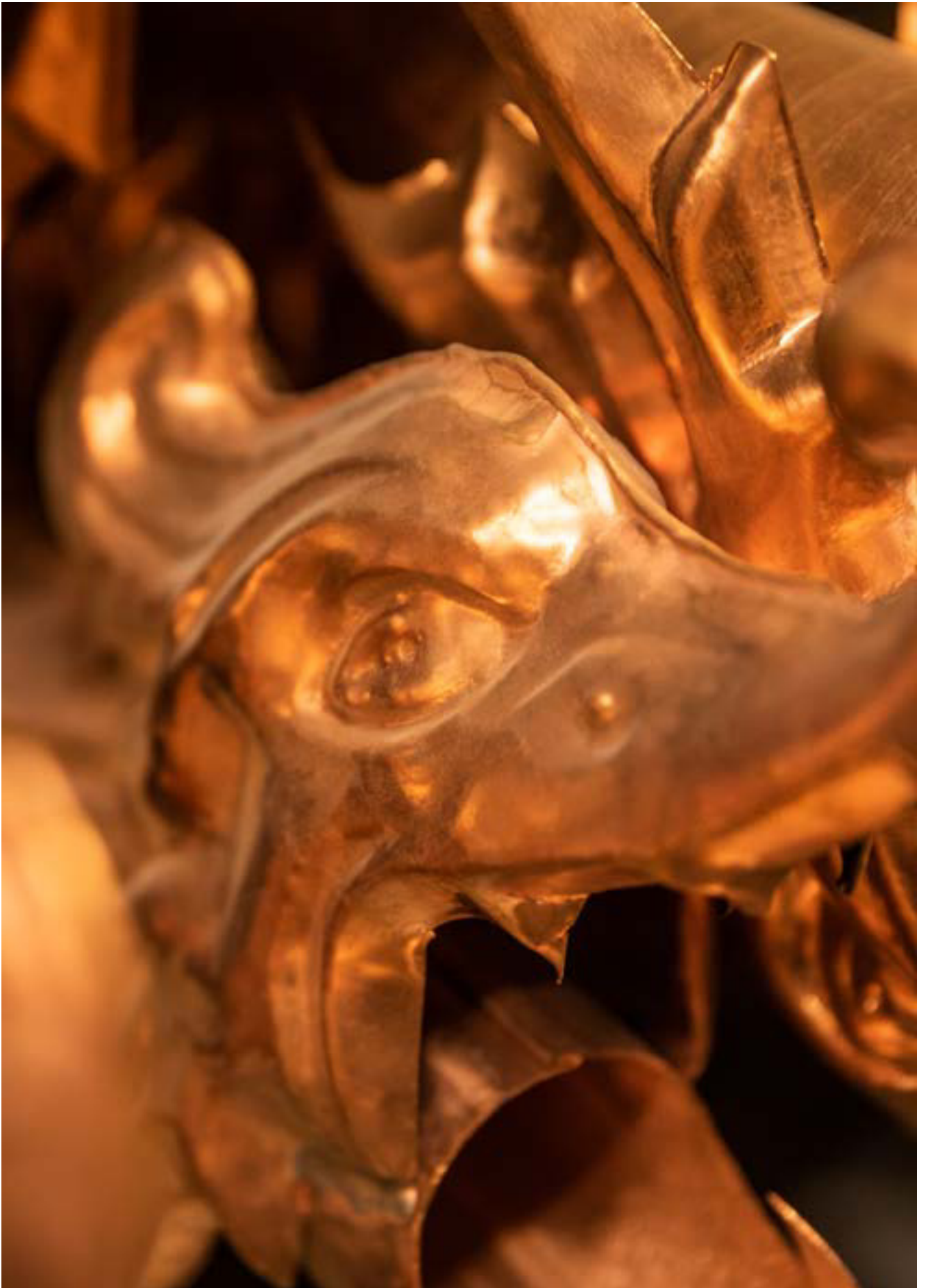
Kupfer oder Zink
Nennweite: DN 100



LRK 55

Kupfer oder Zink
Nennweite: DN 100







Wasserspeier Löwenkopf DN 24

Länge 110 mm

Kupfer oder Zink



Wasserspeier Löwenkopf DN 30

Länge 150 mm

Kupfer oder Zink



Wasserspeier Löwenkopf DN 42

Länge 180 mm

Kupfer oder Zink



Wasserspeier Drachenkopf DN 60-100

Länge 320 mm

Kupfer oder Zink

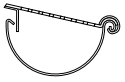


Wasserspeier Gurgelfisch DN 75-120

Länge 320 mm

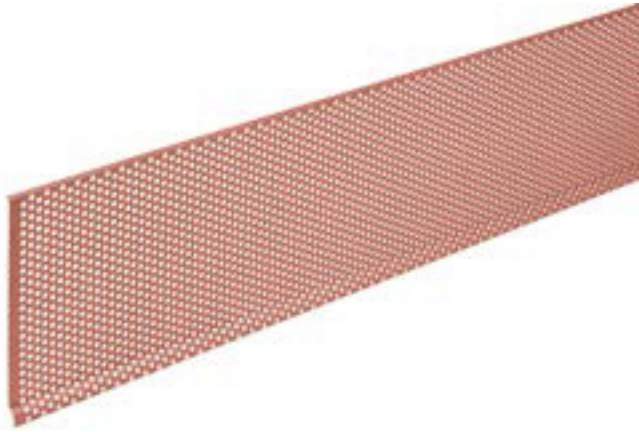
Kupfer oder Zink





LAUBSTOPP

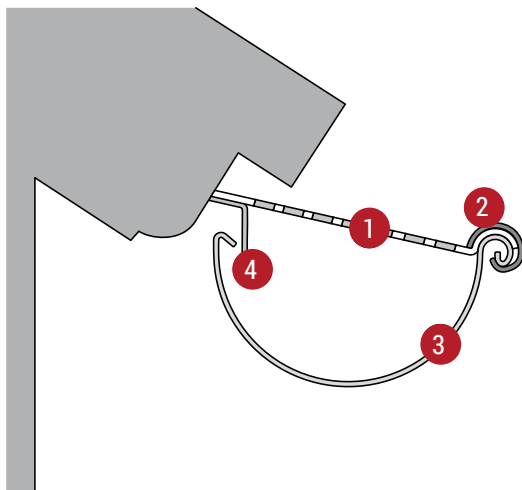
Rabattgruppe DL



LAUBSTOPP

Lübke baumetal Laubstop für die Dachrinne aus Kupfer oder Zink schützt wirkungsvoll vor Verstopfung der Entwässerungsleitungen und den daraus resultierenden Folgeschäden.

Der Laubstopp verdeckt großflächig das Rinnenprofil und verhindert somit unangenehme Dachrinnenreinigungsarbeiten. Die Befestigung erfolgt mittels Halteklammern.



- 1 Laubstopprofil
- 2 Halteklammer
- 3 Dachrinne
- 4 Traufblech

Laubstop für 5- oder 6-teilige Rinne

Material	Dicke
Aluminium	1,0 mm
Kupfer	0,7 mm
Zink	0,7 mm
Zink vorbewittert	0,7 mm

Inkl. Befestigungsklammern!



PRALLBLECHE

Fächerform 490 x 220 mm – DP

Material	Dicke
Kupfer	0,7 mm
Zink	0,7 mm
Zink vorbewittert	0,7 mm



REGEN- ABLAUFKETTEN

Lübke baumetal Regenablaufketten aus Kupfer oder Edelstahl werden mit dem Rinnensystem verbunden und leiten das Niederschlagswasser an der gewünschten Stelle ab.

Material

Kupfer

Maße Kettenglied 65 / 28 / 6 mm

Edelstahl

Maße Kettenglied 55 / 20 / 6 mm



HAUS UND GARTEN

Blumenkästen, Pflanzkübel und Blumenschalen als Stilelemente für Haus und Garten.

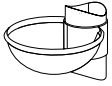
Hausnummern aus Kupfer oder Zink verschönern jeden Eingangsbereich passend zu Ihren Kupfer- oder Zinkdachrinnen.

Sonderanfertigungen sind nach Zeichnung möglich.

HAUS UND GARTEN

Blumenkästen . Pflanzkübel . Dokumentenboxen
Blumenschalen . Hausnummern





Rabattgruppe GB

BLUMENKÄSTEN

Lübke baumetal Blumenkästen aus Kupfer oder Zink verschönern stilvoll Ihre Fensterbank. Erhältlich in 4 Standardlängen mit einem Prägemotiv Sonne.

Breite 180 mm, Höhe 150 mm



Kupfer oder Zink

Länge	Tiefe
600 mm	180 mm
800 mm	180 mm
1000 mm	180 mm
1200 mm	180 mm

Andere Maße bitte anfragen!

PFLANZKÜBEL



Kupfer oder Zink

Länge	Breite
400 mm	400 mm
500 mm	500 mm
600 mm	600 mm

Andere Maße bitte anfragen!



BLUMENSCHALEN

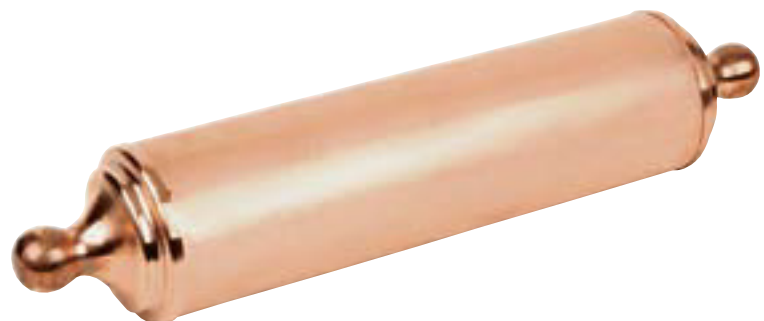
Lübke baumetal Blumenschalen aus Kupfer oder Zink werden mit einer Manschette am Fallrohr befestigt und verschönern Terrasse oder Hauseingang.

Durchmesser ca. 250 mm, Höhe ca. 130 mm



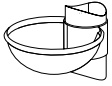
Kupfer oder Zink
Nennweite: DN 80, DN 87, DN 100
Andere Maße bitte anfragen!

DOKUMENTENBOXEN



Die Lübke baumetal Dokumentenbox aus Kupfer verschließt sicher Dokumente, Münzen und ähnliches für die Grundsteinlegung.

Länge 330 mm
Durchmesser 100 mm
Kupfer oder Zink



Typ A, Kupfer

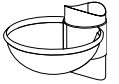
Typ B, Zink

HAUSNUMMER TYP A

Gesägte Form, Rand abgehämmert
Höhe ca. 150 mm, Breite ca. 70 mm
Kupfer oder Zink

HAUSNUMMER TYP B

Gesägte Form
Höhe ca. 160 mm, Breite ca. 110 mm
Kupfer oder Zink



Hausnummer Typ C

Rand umlötet
 Höhe ca. 150 mm
 Breite ca. 150 mm

Kupfer oder Zink



Hausnummer Typ D

Plastisch getriebenes Schild
 Höhe ca. 160 mm
 Breite ca. 220 mm

Kupfer oder Zink



Hausnummer Typ E

Antike Ziffernrolle
 Höhe ca. 300 mm
 Breite ca. 380 mm

Kupfer oder Zink



Hausnummer Typ F

Höhe ca. 220 mm
 Breite ca. 252 mm

Kupfer oder Zink



Hausnummer Typ G

Plastisch
 Höhe ca. 130 mm
 Breite ca. 160 mm

Kupfer oder Zink



Hausnummer Typ H

Plastisch
 Höhe ca. 240 mm
 Breite ca. 180 mm

Kupfer oder Zink

Maße können je nach Ziffer abweichen!

ALLGEMEINE GESCHÄFTSBEDINGUNGEN (AGB)

DER FIRMA LÜBKE BAUMETAL GMBH

I. Vertragsabschluss und Einbeziehung dieser Bedingungen, Geltungsbereich

Diese Geschäftsbedingungen sind Bestandteil aller Geschäftsbeziehungen zwischen uns und anderen Unternehmern, juristischen Personen des öffentlichen Rechts oder öffentlich-rechtlichen Sondervermögen, sie gelten ausschließlich. Sie gelten auch für alle künftigen Geschäftsbeziehungen, auch ohne nochmalige ausdrückliche Vereinbarung. Abweichungen von diesen Bedingungen sind nur wirksam, wenn sie schriftlich von uns anerkannt wurden. Mündliche Vereinbarungen entfalten keine Gültigkeit. Abweichenden Bedingungen wird ausdrücklich widersprochen. Das gilt auch, wenn Gegenbestätigungen des Bestellers unter Hinweis auf seine Einkaufs- oder Geschäftsbedingungen erfolgen.

II. Angebote, Preise und Lieferungsvorbehalt

- Bestellungen gelten als Angebot auf Abschluss eines Vertrages und sind mindestens 14 Tage bindend. Der Vertrag kommt mit Bestätigung oder Versand der Ware innerhalb dieser Zeit zustande.
- Unsere Preise sind freibleibend. Sofern sich aus der Auftragsbetätigung nichts anderes ergibt, gelten unsere Preise ab Werk. Sie verstehen sich ferner zzgl. der jeweils zum Zeitpunkt der Auslieferung gültigen gesetzlichen Mehrwertsteuer. Überführungs-, Verpackungskosten, Transportversicherung und vereinbarte Nebenleistungen werden zusätzlich berechnet.
- Liegt zwischen Vertragsabschluss und vereinbartem Liefertermin ein längerer Zeitraum als vier Monate, sind wir berechtigt, die Preise entsprechend den eingetretenen Kostensteigerungen aufgrund von Tarifverträgen, Materialpreisteigerungen oder Gesetzesänderung zu erhöhen als auch Erhöhungen der unserer Preiskalkulation zu Grunde liegenden Kosten, namentlich solche aus Steigerungen von Rohstoffpreisen, Energiekosten, Arbeitslöhnen, Gehältern, Frachten und Steuern an den Besteller weiter zu geben.

III. Spezifizierung

- Vor Angebotsabgabe hat der Besteller seine Anfrage genau zu spezifizieren. Eigenschaften, insbesondere Maße, Gewichte, Leistungsdaten sowie sämtliche andere Beschaffenheitsmerkmale der Sache gibt uns der Besteller auf. Es ist Sache des Bestellers, die Beschaffenheit so zu definieren, dass sich die Sache, für die von ihm beabsichtigte Verwendung eignet.
- Wir sind in keinem Falle verpflichtet, die Angaben des Bestellers auf Durchführbarkeit oder Ausführbarkeit, gleichviel in welcher Hinsicht, zu überprüfen. Auch Musterstücke sind diesbezüglich unverbindlich. Eine haftungsauslösende Beratung findet grundsätzlich nicht statt und muss gesondert vereinbart und vergütet werden.
- Wird der Vertragsgegenstand für aus den Beschaffenheitsangaben nicht ersichtliche Zwecke eingesetzt, trifft uns keinerlei Haftung, gleichviel, ob die Verwendbarkeit des Gegenstandes für den Zweck des Bestellers geeignet ist oder nicht.

IV. Umfang der Lieferung und Leistung

- Für den Umfang der Lieferung und Leistung ist ausschließlich unsere schriftliche Auftragsbestätigung mit den hierin genannten Daten, insbesondere Maßen und Leistungsmerkmale maßgebend.
- Es besteht kein Anspruch auf Rücknahme von Bauteilen und gelieferten Waren. Sollten wir Bauteile zurücknehmen, sind wir berechtigt, 20 % des Vertragspreises für Bearbeitung und Aumarbeitungskosten zu berechnen, sowie zusätzlich Transportkosten erstattet zu verlangen.
- Evtl. erforderliche Genehmigungen für den Einbau und Betrieb von uns zu liefernden Anlagen werden vom Besteller oder Bauherrn bei den zuständigen Behörden auf eigene Kosten vollständig für den Lieferumfang und evtl. erforderliche Montagen eingeholt. Kosten behördlicher Abnahmen und Genehmigungen trägt der Kunde. Zur Überprüfung sind wir nicht verpflichtet.
- Bei Lieferungen in das Ausland hat der Besteller etwaige Einfuhrformalitäten selbst zu erledigen und sämtliche Einfuhrabgaben (z. B. Zölle) sowie sonstige Kosten, die sich aus der Einfuhr ergeben, selbst zu tragen. Import- oder Devisenbeschränkung des ausländischen Staates berühren die Gültigkeit unseres Vertrages mit dem Kunden nicht. Wird dem Kunden die Abnahme deshalb unmöglich oder verweigert, hat er uns den gesamten uns daraus entstehenden Schaden zu erstatten.

V. Lieferzeiten und Versand

- Mit dem Ausgang unserer Auftragsbestätigung, nicht indes bevor der Besteller uns sämtliche von ihm zu beschaffenden Unterlagen, Informationen, Genehmigungen und Freigaben übergeben hat und eine vereinbarte Anzahlung bei uns auf unserem Konto kostenfrei eingegangen ist, beginnt die Lieferzeit. Geben wir einseitig an, wann mit der Lieferung zu rechnen ist, ohne dass der Kunde dieses ausdrücklich angefragt hat, sind diese Angaben unverbindlich. Die Lieferzeit ist eingehalten, wenn bis zu ihrem Ablauf der Liefergegenstand unser Werk verlassen hat oder die Versandbereitschaft gegeben ist und diese dem Besteller mitgeteilt wurde.
- Der Versand der Waren erfolgt auf Kosten und Gefahr des Bestellers. Das gilt auch, wenn die Zusendung nicht vom Erfüllungsort aus erfolgt. Der Besteller ist verpflichtet, angelieferte Ware abzuladen. Werden Gegenstände zurück oder in Zahlung genommen, gehen alle Kosten der Rücksendung und das Versandrisiko zu Lasten des Bestellers. Der Besteller hat angelieferte Gegenstände entgegenzunehmen, auch wenn die Gegenstände Mängel aufweisen. Teillieferungen sind gestattet.

- Verzögert sich die Lieferung oder Herstellung der Sache durch einen Umstand, der nicht in unseren Risikobereich fällt, insbesondere durch Arbeitskampfmaßnahmen bei uns oder unseren Vorlieferanten oder höhere Gewalt können wir oder unser Vorlieferant deshalb nicht rechtzeitig liefern, verlängern sich die Liefer-/Herstellerristen um die Dauer der Störung. Schadensersatzansprüche sind in diesem Falle ausgeschlossen, es sei denn, wir haben grob fahrlässig oder vorsätzlich gehandelt.
- Vor der Geltendmachung von Schadensersatzansprüchen wegen Verspätung ist uns in jedem Falle eine angemessene Nachfrist schriftlich zu setzen, es sei denn, uns trifft der Vorwurf grob fahrlässigen oder vorsätzlichen Verhaltens.
- Das Recht des Bestellers, im Falle unseres Leistungsverzuges oder von uns zu vertretende Unmöglichkeit der Leistung, Schadensersatz zu verlangen, wird auf die Fälle 1. leicht fahrlässiger Verletzung nicht wesentlicher Vertragspflichten sowie 2. vorsätzlicher und grob fahrlässiger Vertragspflichtverletzung durch einfache Erfüllungsgehilfen beschränkt. In diesen Fällen ist die Haftung außerdem der Höhe nach auf den Wert des Vertragsgegenstandes begrenzt.
- Die Einhaltung unserer Lieferverpflichtung setzt die rechtzeitige und ordnungsgemäße Erfüllung der Verpflichtung des Bestellers voraus.
- Richtige und rechtzeitige und Selbstbelieferung sowie Lizenzerteilung und glückliche Ankunft der Ware vorbehaltlicher behördlicher Maßnahmen, Regelungen und Bestimmungen.
- Dauerhafte Betriebsstörungen durch höhere Gewalt, Streik oder Rohstofferschöpfung berechtigen uns zum Rücktritt von noch nicht erfülltem Vertrag.

VI. Transportversicherung, Transportschäden

Auf Bestellung des Kunden kann auf seinen Namen und seine Kosten eine Transportversicherung abgeschlossen werden. Als Versicherungssumme wird der Warenwert zu Grunde gelegt. Ersatzansprüche für auf dem Transport beschädigte oder verlorene Gegenstände können vom Kunden nur unmittelbar gegen den Anlieferer (Bahn, Bus oder Spediteur...) geltend gemacht werden. Transportschäden sind vom Kunden sofort nach Eingang der Sendung unter Heranziehung von zwei neutralen Zeugen aufzunehmen und dem Anlieferer schriftlich anzuzeigen. Für die Verhandlungen mit der Transportversicherung sind uns Originalfrachtbriefe sowie der Haftungsnachweis und eine Regulierungsvollmacht auf uns zu übergeben. Transportschäden oder der Verlust von Liefergegenständen befreien den Kunden nicht von seinen Zahlungsverpflichtungen uns gegenüber.

VII. Gefahrübergang

- Die Gefahr geht mit dem Zeitpunkt der Übergabe der Sache an den Besteller oder an den beauftragten Spediteur über.
- Der Besteller ist verpflichtet, die gelieferte Sache unverzüglich zu überprüfen (§ 377 HGB). Mängelrügen sind uns spezifiziert nach Art und Umfang unter Angabe der Mängel im Einzelnen binnen 7 Tagen seit Übergabe der Sache an den Besteller oder den von ihm beauftragten Spediteur schriftlich bei uns eingehend mitzuteilen. Ist nicht binnen 7 Tagen seit Gefahrübergang eine Mängelrüge bei uns eingegangen und eine Ingebrauchnahme noch nicht erfolgt, gilt das von uns gelieferte Werk als in allen Teilen vertragsgemäß, ansonsten ab dem Zeitpunkt, in dem es in Gebrauch genommen wird.

VIII. Rücktritt und Sicherheiten

- Gerät der Besteller vor Auslieferung bestellter Waren in Vermögensverfall oder wird über sein Vermögen das Insolvenzverfahren beantragt, eröffnet oder mangels Masse nicht eröffnet, sind wir berechtigt, vom Vertrag zurückzutreten oder die Erfüllung des Vertrages von der Sicherstellung der Kaufpreiszahlung abhängig zu machen.
- Für den Fall von uns nicht zu vertretender Ereignisse (z. B. höhere Gewalt, Mobilmachung, Krieg, Aufruhr, Transportverzug, Betriebsstörung, verspätete Anlieferung von Material durch Zulieferanten, Aussperrung oder Streiks), die auf unser Unternehmen erheblich einwirken, steht uns das Recht zu, ganz oder teilweise vom Vertrag zurückzutreten oder Verlängerung der Lieferfristen um den Zeitraum vom Kunden zu verlangen, für den diese Ereignisse einwirken. Schadensersatzansprüche des Bestellers sind in einem solchen Falle ausgeschlossen.

IX. Rechnungen, Fälligkeiten und Zahlungen

- Alle Forderungen gegen den Besteller werden sofort fällig, wenn Zahlungsbedingungen nicht eingehalten werden oder uns Umstände bekannt werden, die nach unserem pflichtgemäßen kaufmännischem Ermessen geeignet sind, die Kreditwürdigkeit des Bestellers zu mindern. Wir sind in diesem Falle auch berechtigt, unbeschadet weitergehender gesetzlicher Rechte noch ausstehende Lieferungen nur gegen Sicherheiten auszuführen oder nach angemessener Nachfrist vom Vertrag zurückzutreten.
- Wir sind berechtigt, mit unseren Forderungen gegen Forderungen des Bestellers, gleichviel aus welchem Rechtsgrund, aufzurechnen, auch wenn die Forderungen verschieden fällig sind.
- Schecks werden von uns nur erfüllungshalber angenommen. Nehmen wir Schecks an, so wird die Schuld erst durch die unwiderrufliche Einlösung getilgt.
- Die Aufrechnung gegen unsere Forderungen ist nur mit anerkannten, unbestrittenen oder rechtskräftig festgestellten Forderungen zulässig. Aufrechnungsrechte stehen dem Besteller nur zu, wenn seine Gegenansprüche rechtskräftig festgestellt, unbestritten und anerkannt sind.

ALLGEMEINE GESCHÄFTSBEDINGUNGEN (AGB)

DER FIRMA LÜBKE BAUMETAL GMBH

5. Unsere Vertreter sind nicht zum Inkasso bevollmächtigt.
6. Kommt der Besteller in Zahlungsverzug, so sind wir berechtigt, Verzugszinsen in Höhe von 2,0 % über dem jeweiligen Diskontsatz der Deutschen Bundesbank zu fordern, ohne dass es hierfür einer Mahnung bedarf.
7. Für einen weiteren Verzugschaden kommt der Besteller durch Mahnung in Verzug. Ein höherer Verzugschaden kann geltend gemacht werden, soweit wir diesen nachweisen können.

X. Eigentumsvorbehalt

1. Wir behalten uns das Eigentum an den von uns gelieferten Gegenständen bis zum Eingang aller Zahlungen aus der Geschäftsbeziehung mit dem Besteller vor. Zahlungsbestimmungen des Bestellers für einzelne bezeichnete Lieferungen berühren den Eigentumsvorbehalt nicht.
2. Wird unsere Ware vom Besteller mit anderen Gegenständen zu einer einheitlichen Sache verbunden oder untrennbar vermischt, so überträgt uns der Besteller anteilmäßig Miteigentum. Der Besteller verwahrt die Sache für uns unentgeltlich.
3. Zur Sicherung unserer Forderung gegen seinen Abnehmer, tritt der Besteller uns auch die Forderungen ab, die ihm durch die Verbindung des Liefergegenstandes mit einem Grundstück gegen einen Dritten erwachsen. Wird der Liefergegenstand wesentlicher Bestandteil eines Grundstücks des Bestellers, so ist er verpflichtet, uns eine Grundschuld in Höhe des Betrages von 120 % unserer jeweiligen Forderung zzgl. 15 % dinglicher Zinsen p. a. seit Eintragung auf das Grundstück zu bewilligen, in das unser jeweiliger Liefergegenstand eingebaut wurde. Wird ein Liefergegenstand auf mehreren Grundstücken des Bestellers eingebaut, wird auf allen betroffenen Grundstücken eine entsprechende Gesamtgrundschuld bewilligt. Werden die Waren auf Weisung des Bestellers auf einem anderen Grundstück, welches nicht dem Besteller gehört, eingebaut, ist der Besteller verpflichtet, uns durch Sicherungsübereignung eigene andere Vermögenswerte bis zur vollständigen Zahlung aller Verbindlichkeiten entsprechend abzusichern. Sicherungsübereignete Waren müssen dabei stets einen Wert von 120 % unserer eigenen Forderung haben.
4. Der Besteller veräußert die Vorbehaltsware nur im ordentlichen Geschäftsgang zu seinen normalen Geschäftsbedingungen. Hierbei ist er verpflichtet, dass er mit seinen Abnehmern einen verlängerten und erweiterten Eigentumsvorbehalt vereinbart. Die Forderung des Bestellers gegen seine Abnehmer ist zugleich in Höhe unserer Forderung an uns abgetreten. Die Abtretung erfolgt mit Weiterveräußerung, unabhängig davon, ob der Liefergegenstand ohne oder nach Verarbeitung weiter veräußert wird, ohne dass es weiterer Vereinbarungen bedarf. Jede Verarbeitung oder Umbildung des Liefergegenstandes durch den Besteller gilt, ohne dass wir im Verhältnis zu Dritten hierfür einstehen, stets als für uns vorgenommen.
5. Der Besteller ist bis auf Widerruf berechtigt, ohne dass unsere Befugnis die Forderung einzuziehen hiervon berührt wäre, die Forderung selbst einzuziehen. Auf unser Verlangen gibt uns der Besteller die zur Geltendmachung unserer Forderung erforderlichen Auskünfte und Unterlagen. Unbeschadet unseres Rechts, die Abtretung offen zu legen, ist der Besteller verpflichtet, auf unser Verlangen seinen Schuldnern die Abtretung mitzuteilen. Der Besteller ist nicht berechtigt, die Forderungen, soweit sie an uns abgetreten sind, seinerseits weiter abzutreten. Der Besteller stellt sicher, dass die uns zustehenden Forderungen aus verlängertem und erweitertem Eigentumsvorbehalt stets einer evtl. Globalzession vorgehen. Der Besteller teilt uns jeden Zugriff Dritter auf die Vorbehaltsware oder die abgetretenen Forderungen unverzüglich mit, um uns zu ermöglichen, unsere Rechte gem. § 771 ZPO geltend zu machen. Verspätete Mitteilungen gehen zu Lasten des Bestellers. Der Besteller haftet dafür, dass der zugreifende Dritte in der Lage ist, unsere gerichtlichen und außergerichtlichen Kosten bei einer Klage gem. § 771 ZPO zu erstatten, ansonsten er sie selbst in Höhe des Ausfalls trägt.
6. Das Recht des Bestellers, die vorbehaltene Ware zu besitzen, erlischt, wenn er seinen Verpflichtungen uns gegenüber nicht, nicht vollständig oder nicht ordnungsgemäß nachkommt. Wir sind dann ohne Nachfristsetzung oder Rücktrittserklärung berechtigt, die Vorbehaltsware in Besitz zu nehmen und sie unbeschadet der Zahlungs- und sonstiger Verpflichtungen des Bestellers uns gegenüber durch freihändigen Verkauf oder nach unserer Wahl im Wege einer Versteigerung bestmöglich zu verwerten. Der Verwertungserlös wird dem Besteller nach Abzug der Kosten auf seine Verbindlichkeiten angerechnet. Ein etwaiger Übererlös wird an ihn ausgezahlt.
7. Sämtliche vorstehenden Sicherheiten sind in der Weise bedingt, dass mit der vollen Begleichung der Forderung, für welche uns die Sicherheit zusteht, ohne weiteres das Eigentum an den gelieferten Erzeugnissen an den Besteller übergeht und die abgetretenen Forderungen dem Besteller zustehen. Übersteigt der Wert uns zustehender Sicherungen die Gesamtforderungen gegen den Besteller um mehr als 20 %, so geben wir, ohne dass es weiterer Vereinbarungen bedarf, die uns zustehenden Forderungen, soweit sie mehr als 20 % unserer Forderung gegen den Besteller übersteigen, frei. In diesem Falle werden automatisch jeweils zunächst die ältesten Sicherungsrechte freigegeben.
8. Das Eigentumsvorbehaltsrecht hat auch Gültigkeit gegenüber Speditoren, denen die Ware auf Antrag des Bestellers oder auf unsere Veranlassung übergeben worden ist.
9. Bei Auslandsgeschäften behalten wir uns das Eigentumsrecht an der gelieferten Ware bis zur endgültigen Bezahlung des Kaufpreises nach Maßgabe der jeweiligen gesetzlichen Regelungen des Bestimmungslandes vor. Der Eigentumsvorbehalt gilt zwischen uns und dem Besteller als ausdrücklich abgesprochen. Soweit das Bestimmungsland

anstelle des Eigentumsvorbehalts andere, gleichwertige Sicherheiten zulässt, gelten diese als ausdrücklich vereinbart.

XI. Gewährleistung/Haftung, Aufmaßunterstützung

1. Die Gewährfrist beträgt in allen Fällen 6 Monate seit Gefahrübergang. Dieselbe Frist gilt auch für Ansprüche auf Ersatz von Mangelfolgeschäden, soweit keine Ansprüche aus unerlaubter Handlung geltend gemacht werden. Für gebrauchte Vertragsgegenstände wird die Gewährleistung ausgeschlossen.
2. Ist ausnahmsweise eine nicht mangelfreie Sache geliefert worden und lag der Mangel bereits zum Zeitpunkt des Gefahrübergangs vor, steht ausschließlich uns das Wahlrecht aus §§ 437, 439 BGB, soweit ein Kaufvertrag vorliegt, zu. Ist Nacherfüllung nur mit unverhältnismäßigen Kosten möglich, kann der Besteller eine angemessene Herabsetzung des Kaufpreises verlangen oder vom Vertrag zurücktreten. Die Rechte aus § 440 BGB sind ausgeschlossen, es sei denn, wir haben vorsätzlich oder grob fahrlässig eine vertragliche Hauptpflicht verletzt. Haben wir die Herstellung eines Werkes übernommen, so gelten die gesetzlichen Bestimmungen über das Werkvertragsrecht. Unter Ausschluss aller weiteren Gewährleistungsrechte sind wir nach unserer Wahl berechtigt, Nacherfüllung zu leisten oder nach § 638 BGB Vergütungsminderung anzubieten. Die Rechte aus § 634 Ziff. 2 und 4 BGB sind ausgeschlossen. Ist im Einzelfalle eine von uns gewählte Nacherfüllung fehlgeschlagen und ist nach den billigen Interessen des Bestellers eine Minderung unzumutbar, so ist der Besteller berechtigt, vom Vertrag zurückzutreten. Ist ein Mangel von uns nur wegen leichter Fahrlässigkeit zu vertreten, sind wir unbeschadet der aufzuwendenden Kosten für eine Nacherfüllung berechtigt, uns auf die Unverhältnismäßigkeit im Sinne des § 635 Abs. 3 BGB zu berufen, ohne dass wir hierzu verpflichtet wären.
3. Schadensersatzansprüche aus der Verletzung vertraglicher Nebenpflichten oder der Verletzung von Interessen und Rechtsgütern des Bestellers, die uns der Besteller bei Vertragsanbahnung bis zur Unterzeichnung des Vertrages nicht ausdrücklich schriftlich mitgeteilt und deren Mitteilung wir nicht ausdrücklich schriftlich bestätigt haben, sind ausgeschlossen.
4. Ansprüche aus der Verletzung von Vermögensschäden, entgangenem Gewinn sowie allen weiteren Ansprüchen außerhalb des Leistungssubstrats sind ausgeschlossen, es sei denn, wir haben grob fahrlässig oder vorsätzlich gehandelt oder im Einzelfall ausdrücklich eine Haftung für solche Ansprüche übernommen.
5. Trifft uns im Einzelfall der Vorwurf der Verletzung aus der Natur des Vertrages folgender Rechte und Pflichten, wodurch die Erreichung des Vertragszweckes gefährdet wird und ergibt sich deswegen ein Anspruch gegen uns, so ist die Haftung in jedem Falle auf den vertragstypisch vorhersehbaren Durchschnittsschaden begrenzt. Wir sind nicht verpflichtet, uns über den beabsichtigten Einsatz und Einsatzumfang der von uns gefertigten und/oder gelieferten Sache zu informieren oder zu vergewissern. Diesbezügliche Kenntnisse können uns nur dann entgegengehalten werden, wenn uns die Kenntnis rechtzeitig vor Auftragsannahme mitgeteilt worden ist und wir die Kenntnisnahme ausdrücklich schriftlich bestätigt haben.
6. Die Haftung wegen schuldhafter Verletzung des Lebens, des Körpers oder der Gesundheit liegt von vorstehenden Ausschlüssen und Begrenzungen unberührt.
7. Unser „Aufmaßservice“ ist eine unterstützende und im Auftragsfall kostenlose Dienstleistung. Die Anwesenheit des Auftraggebers/Endkunden ist hierbei Voraussetzung. Sollte es im Anschluss dieser Dienstleistung nicht zu einem Auftrag kommen, behalten wir uns vor, die uns entstandenen Kosten nach unserer Wahl, pauschal oder nach Aufwand, in Rechnung zu stellen. Haben wir nach Auftragserteilung und technischer Freigabe die Herstellung des Werkes übernommen, so gelten die gesetzlichen Bestimmungen über das Vertragsrecht. Unter Ausschluss aller weiteren Gewährleistungsrechte sind wir nach unserer Wahl berechtigt, Nacherfüllungen zu leisten oder nach § 440 BGB Vergütungsminderung anzubieten. Vergütungsminderung bezieht sich nur auf das Werkstück und nicht für Stundenverrechnungssätze oder An- und Abfahrzeiten des Auftraggebers/Endkunden (z.B. Arbeiter).

XII. Erfüllungsort, Gerichtsstand, Salvatorische Klausel und anwendbares Recht

1. Erfüllungsort für unsere Lieferung ist unser Hauptsitz. Gerichtsstand für alle Streitigkeiten, unabhängig davon, ob es sich um Aktiv- oder Passivprozesse handelt, ist der Sitz unseres Unternehmens. Wir sind indes berechtigt, auch am Sitz des Abnehmers zu klagen. Der Gerichtsstand gilt auch für Klagen aus Scheck und Wechsel als vereinbart.
2. Sollte eine Bestimmung dieser Vertragsbedingungen unwirksam sein oder werden, so berührt das die Wirksamkeit der übrigen Bestimmungen nicht. Anstelle der unwirksamen Bestimmung tritt eine Regelung, die nach Sinn und Zweck der unwirksamen Bestimmung möglichst nahe kommt und wirksam ist. Eine ggf. vorliegende Lücke ist im Wege der ergänzenden Vertragsauslegung zu schließen.
3. Der Vertrag unterliegt ausschließlich deutschem Recht, es sei denn, ein anderes Recht ist ausdrücklich vereinbart.

Für Druckfehler wird keine Haftung übernommen.

Konzeption und Gestaltung:
Mues + Schrewe GmbH, Warstein

WEITERE INFORMATIONEN

Haben Sie Fragen zu einem Produkt oder der Handhabung?
Wir beraten Sie gerne telefonisch 02932 90280-0
oder per E-Mail: office@baumetal.de
www.baumetal.de





Lübke baumetal GmbH

Cäcilienstraße 3
59759 Arnsberg – Hüsten

Tel. +49 (0)2932 90280-0
Fax +49 (0)2932 90280-8

E-Mail: office@baumetal.de
www.baumetal.de

Sitz: Arnsberg
Amtsgericht Arnsberg
Handelsregister-Nr. HRB 759