

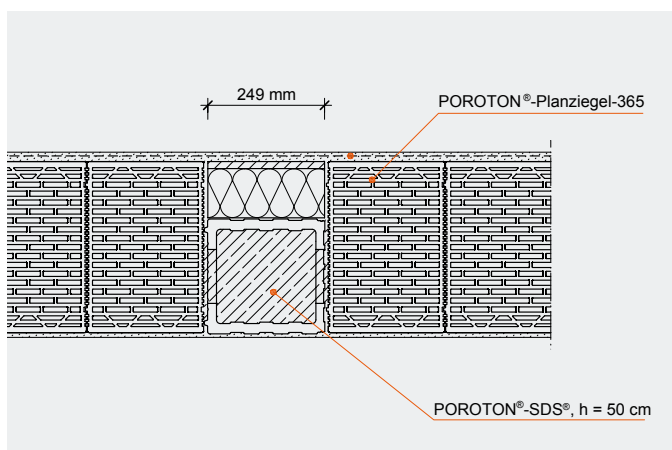
POROTON®-SDS® (StützenDämmSchalung)

- vorgefertigte Stützenschalung mit integrierter Wärmedämmung
- optimierte Wärmebrücke nach DIN 4108, Beiblatt 2 Kategorie B
- hoher Schall- und Brandschutz (F 90)
- Betonquerschnitt ca. 20 × 20 cm
- innen- und außenseitig Ziegelschale für homogenen Putzgrund

Rationeller Bauablauf mit vorgefertigtem Stützelement mit hohem Wärme-, Schall- und Brandschutz sowie beidseitiger Ziegelschale



Bezeichnung	POROTON®-SDS®-365-Wand	POROTON®-SDS®-365-Eck	POROTON®-SDS®-425-Wand	POROTON®-SDS®-425-Eck
Wanddicke	36,5 cm	36,5 cm	42,5 cm	42,5 cm
Materialverbrauch				
Länge × Breite × Höhe	249 × 365 × 500 mm	365 × 365 × 500 mm	249 × 425 × 500 mm	425 × 425 × 500 mm
Bedarf Ziegel	2 Stück/lfm			
freier Betonquerschnitt	ca. 20 × 20 cm			
Dicke Wärmedämmung	105 mm	105 mm	165 mm	165 mm
Ziegelschale außen	15 mm			
Wärmeschutz				
Bemessungswert der Wärmeleitfähigkeit λ_n des Dämmstoffs	0,032 W/(mK)			
ψ -Wert ¹⁾	0,05 W/(mK)	-0,10 W/(mK)	0,03 W/(mK)	-0,11 W/(mK)
Brandschutz				
Feuerwiderstandsklasse	F 90			



Anwendungsbeispiel POROTON®-SDS®-Wand



POROTON®-SDS® als Wandstütze

¹⁾ Mauerwerk WL 0,09.

Aktuelle Ausschreibungstexte finden Sie auf www.schlagmann.de