



ABLAGESYSTEME

Schlüter®-SHELF



Schön, stabil und schnell montiert: Schlüter®-SHELF

Nicht nur in der Dusche macht das Schlüter®-SHELF eine gute Figur. Die Ablage mit dem eleganten Design bietet überall da praktische Ablagefläche, wo Fliesen verlegt werden oder bereits vorhanden sind.

- Edelstahl gebürstet oder Aluminium mit TRENDLINE Pulverbeschichtung
- Fünf elegante, moderne Designs: PURE, SQUARE, WAVE, FLORAL and CURVE
- Fünf verschiedene Formate

TRENDLINE-Beschichtung für PURE, SQUARE und WAVE verfügbar ab April 2021.

Schlüter®-SHELF-E

Schlüter®-SHELF-E sind Ablagen in drei unterschiedlichen Geometrien für den ECKEINBAU. Die Ablagen können bei der Fliesenverlegung ins Fliesenbild integriert oder nachträglich mit den nur 2 mm dicken Auflageflügeln in die Fugen gefliester Wände eingesetzt werden. Schlüter®-SHELF-E eignen sich als Ablagen im Duschbereich, finden aber auch zum Beispiel in Fliesenspiegeln von Küchenzeilen Anwendung.

Schlüter®-SHELF-W

Schlüter®-SHELF-W sind rechteckige Ablagen für den flächigen Wandbereich. Mit den trapezförmig gelochten Befestigungsschenkeln werden sie während der Fliesenverlegung ins Fliesenbild integriert. Sie eignen sich als Ablagen im Duschbereich, finden aber auch zum Beispiel in Fliesenspiegeln von Küchenzeilen Anwendung.

Schlüter®-SHELF-N

Schlüter®-SHELF-N sind rechteckige Ablagen für die Anwendung in den vorgefertigten Nischen Schlüter®-KERDI-BOARD-N. Passgenau werden sie während der Fliesenverlegung als Ablage in die Nischen Schlüter®-KERDI-BOARD-N integriert.

Der Druck kann die Originalfarben nicht exakt wiedergeben.



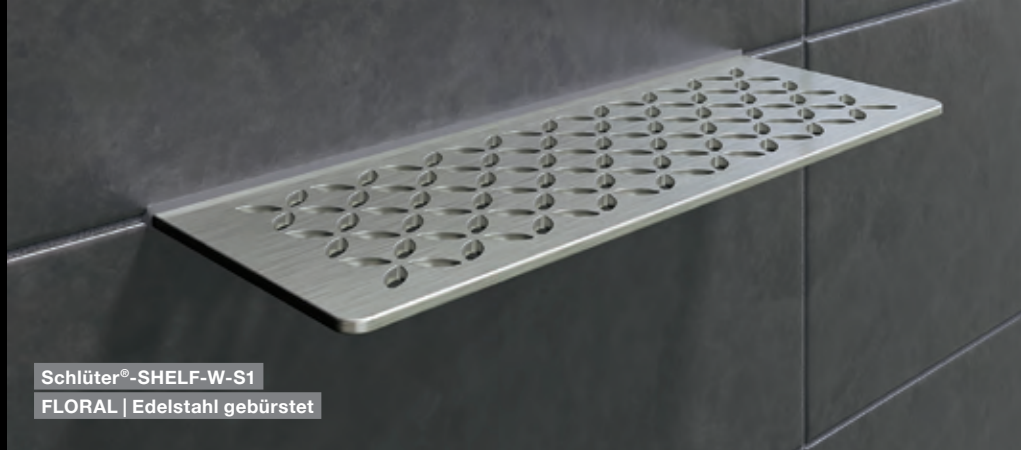
Schlüter®-SHELF-E-S1
PURE | Alu strukturbeschichtet | Steingrau



Schlüter®-SHELF-E-S2
SQUARE | Alu strukturbeschichtet | Elfenbein



Schlüter®-SHELF-E-S3
WAVE | Alu strukturbeschichtet | Dunkelanthrazit



Schlüter®-SHELF-W-S1
FLORAL | Edelstahl gebürstet



Schlüter®-SHELF-N-S1
CURVE | Alu strukturbeschichtet | Beigegrau

Schlüter®-SHELF-E-S1

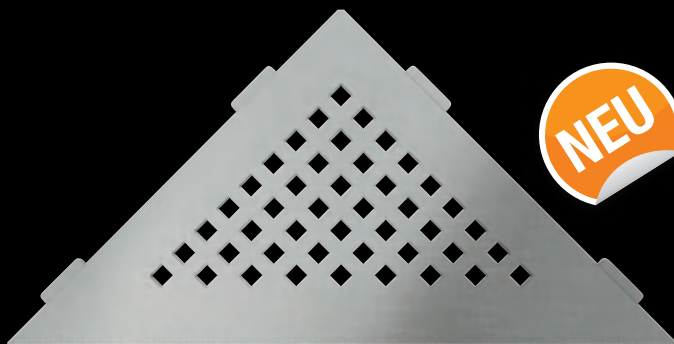
DESIGNS

210 x 210 mm



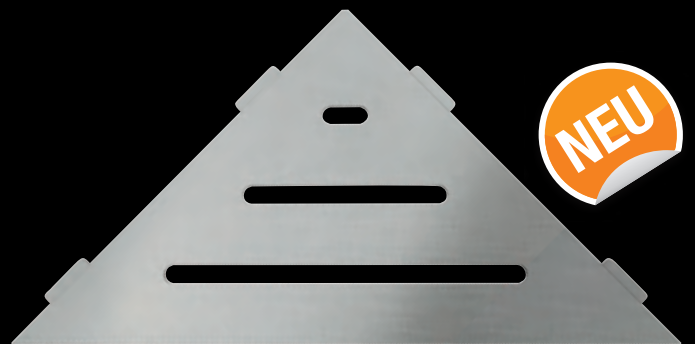
PURE

Edelstahl gebürstet
SE S1 D7 EB



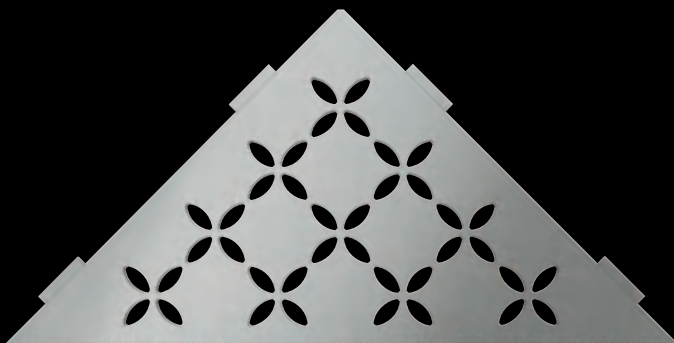
SQUARE

Edelstahl gebürstet
SE S1 D3 EB



WAVE

Edelstahl gebürstet
SE S1 D10 EB



FLORAL

Edelstahl gebürstet
SE S1 D5 EB



CURVE

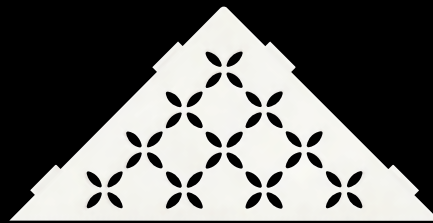
Edelstahl gebürstet
SE S1 D6 EB

Schlüter®-SHELF-E-S1

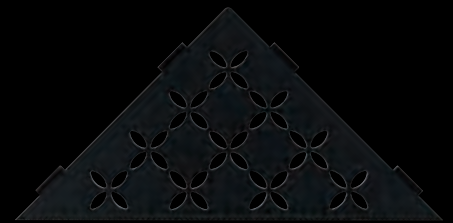
FARBEN

210 x 210 mm

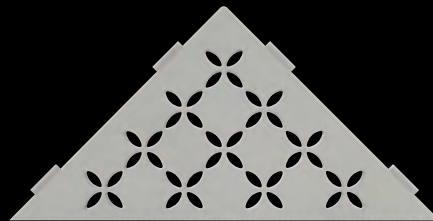
Alle Designs sind in allen Farbvarianten erhältlich.
Hier dargestellt am Beispiel des Designs FLORAL:



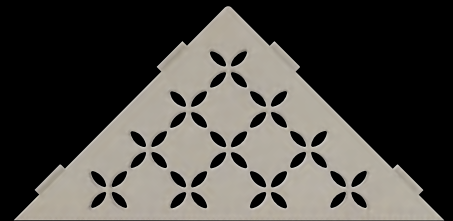
Alu strukturbeschichtet
Brillantweiß matt SE S1 D5 MBW



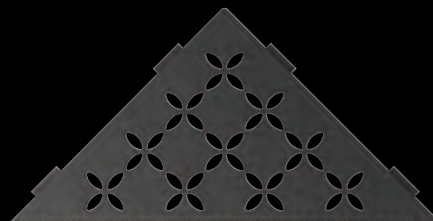
Alu strukturbeschichtet
Graphitschwarz matt SE S1 D5 MGS



Alu strukturbeschichtet
Beigegrau SE S1 D5 TSBG



Alu strukturbeschichtet
Creme SE S1 D5 TSC



Alu strukturbeschichtet
Dunkelanthrazit SE S1 D5 TSDA



Alu strukturbeschichtet
Elfenbein SE S1 D5 TSI



Alu strukturbeschichtet
Bronze SE S1 D5 TSOB



Alu strukturbeschichtet
Steingrau SE S1 D5 TSSG



TRENDLINE-Beschichtung für
PURE, SQUARE und WAVE
verfügbar ab April 2021.

Schlüter®-SHELF-E-S2

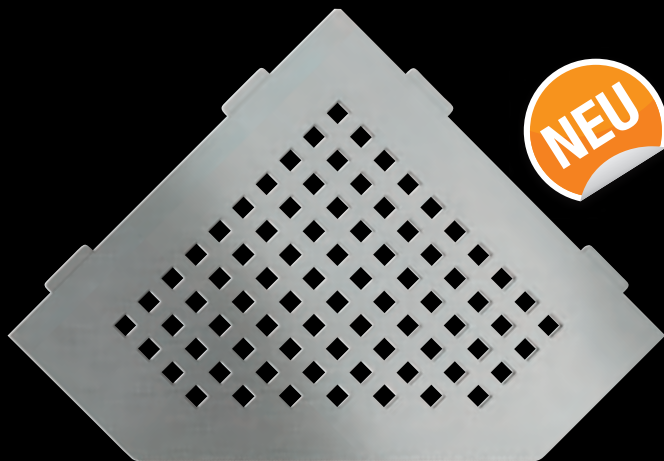
DESIGNS

75 x 195 x 195 x 75 mm



PURE

Edelstahl gebürstet
SE S2 D7 EB



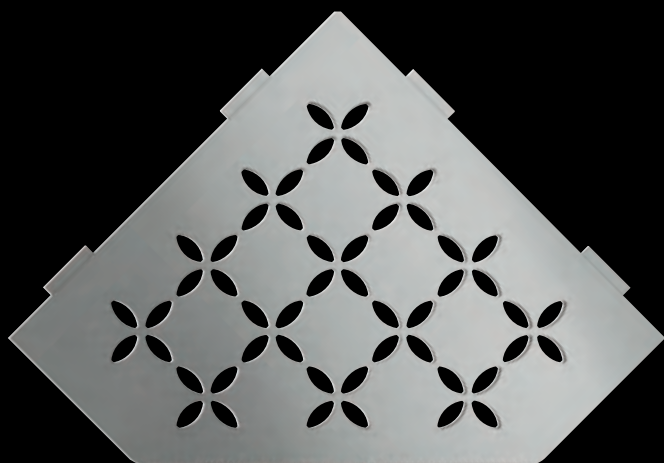
SQUARE

Edelstahl gebürstet
SE S2 D3 EB



WAVE

Edelstahl gebürstet
SE S2 D10 EB



FLORAL

Edelstahl gebürstet
SE S2 D5 EB



CURVE

Edelstahl gebürstet
SE S2 D6 EB

Schlüter®-SHELF-E-S2

FARBEN

75 x 195 x 195 x 75 mm

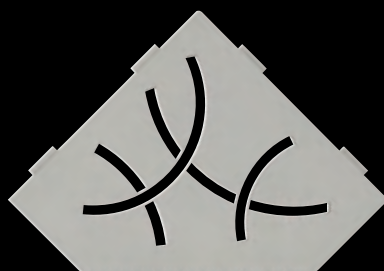
Alle Designs sind in allen Farbvarianten erhältlich.
Hier dargestellt am Beispiel des Designs CURVE:



Alu strukturbeschichtet
Brillantweiß matt SE S2 D6 MBW



Alu strukturbeschichtet
Graphitschwarz matt SE S2 D6 MGS



Alu strukturbeschichtet
Beigegrau SE S2 D6 TSBG



Alu strukturbeschichtet
Creme SE S2 D6 TSC



Alu strukturbeschichtet
Dunkelanthrazit SE S2 D6 TSDA



Alu strukturbeschichtet
Elfenbein SE S2 D6 TSI



Alu strukturbeschichtet
Bronze SE S2 D6 TSOB



Alu strukturbeschichtet
Steingrau SE S2 D6 TSSG



TRENDLINE-Beschichtung für
PURE, SQUARE und WAVE
verfügbar ab April 2021.

Schlüter®-SHELF-E-S3

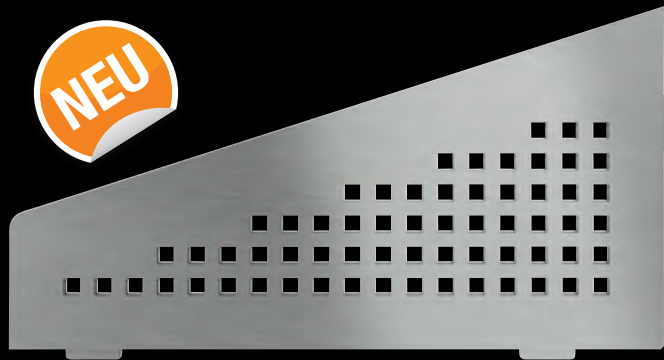
DESIGNS

62 x 295 x 154 mm



PURE

Edelstahl gebürstet
SE S3 D7 EB



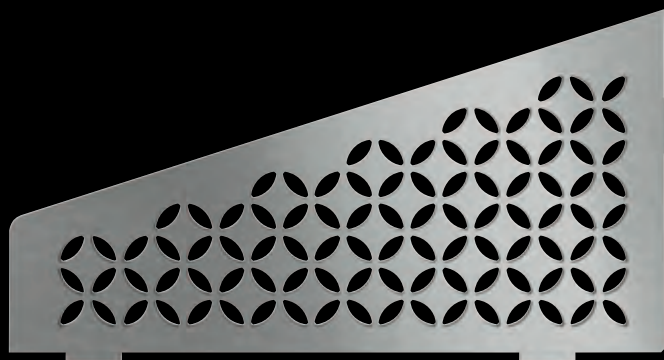
SQUARE

Edelstahl gebürstet
SE S3 D3 EB



WAVE

Edelstahl gebürstet
SE S3 D10 EB



FLORAL

Edelstahl gebürstet
SE S3 D5 EB



CURVE

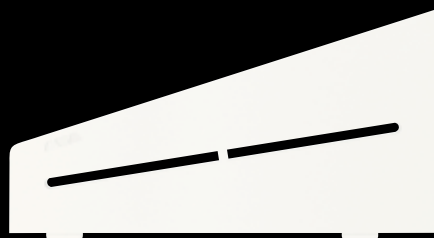
Edelstahl gebürstet
SE S3 D6 EB

Schlüter®-SHELF-E-S3

FARBEN

62 x 295 x 154 mm

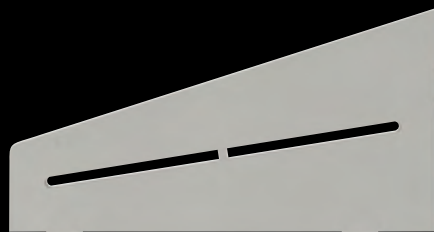
Alle Designs sind in allen Farbvarianten erhältlich.
Hier dargestellt am Beispiel des Designs PURE:



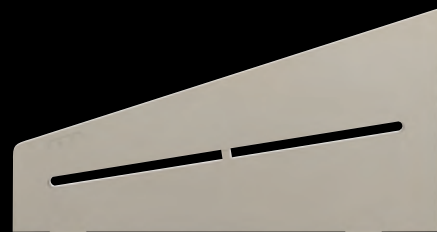
Alu strukturbeschichtet
Brillantweiß matt SE S3 D7 MBW



Alu strukturbeschichtet
Graphitschwarz matt SE S3 D7 MGS



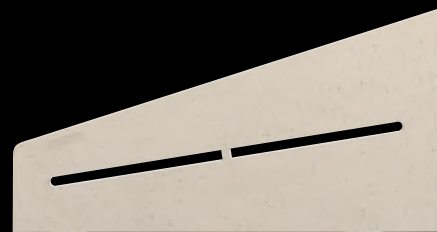
Alu strukturbeschichtet
Beigegrau SE S3 D7 TSBG



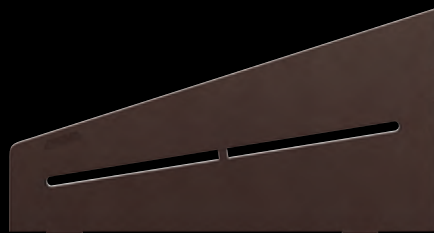
Alu strukturbeschichtet
Creme SE S3 D7 TSC



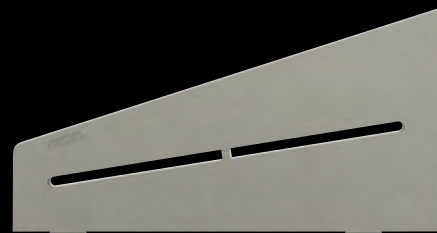
Alu strukturbeschichtet
Dunkelanthrazit SE S3 D7 TSDA



Alu strukturbeschichtet
Elfenbein SE S3 D7 TSI



Alu strukturbeschichtet
Bronze SE S3 D7 TSOB



Alu strukturbeschichtet
Steingrau SE S2 D7 TSSG

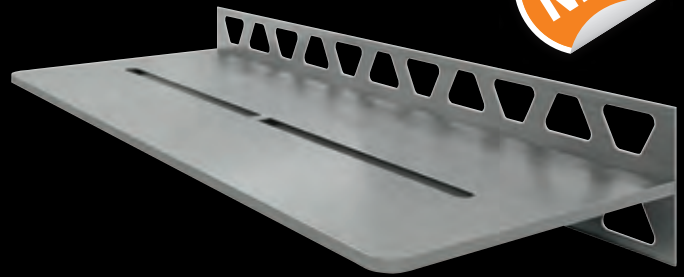


TRENDLINE-Beschichtung für
PURE, SQUARE und WAVE
verfügbar ab April 2021.

Schlüter®-SHELF-W-S1

DESIGNS

115 x 300 mm



PURE

Edelstahl gebürstet
SW S1 D7 EB



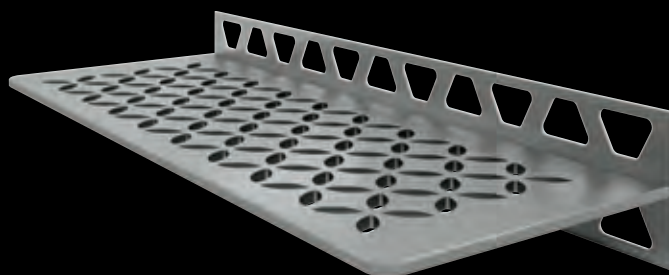
SQUARE

Edelstahl gebürstet
SW S1 D3 EB



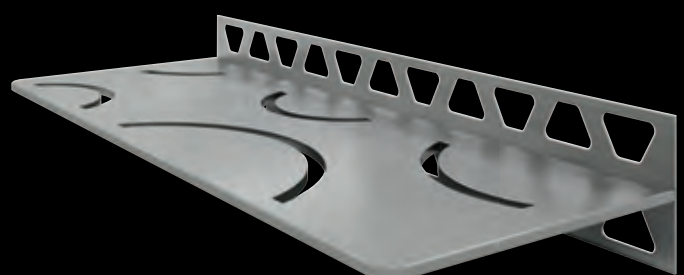
WAVE

Edelstahl gebürstet
SW S1 D10 EB



FLORAL

Edelstahl gebürstet
SW S1 D5 EB



CURVE

Edelstahl gebürstet
SW S1 D6 EB

Schlüter®-SHELF-W-S1

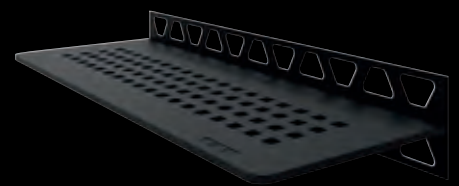
FARBEN

115 x 300 mm

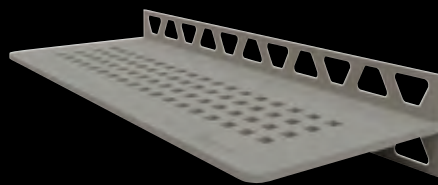
Alle Designs sind in allen Farbvarianten erhältlich.
Hier dargestellt am Beispiel des Designs SQUARE:



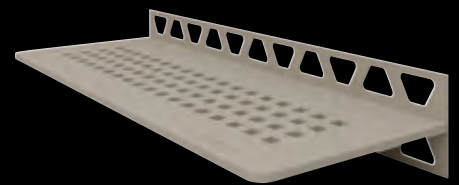
Alu strukturbeschichtet
Brillantweiß matt SW S1 D3 MBW



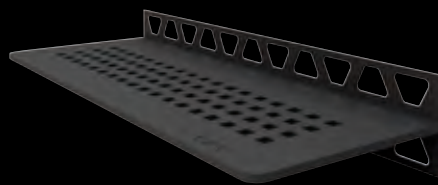
Alu strukturbeschichtet
Graphitschwarz matt SW S1 D3 MGS



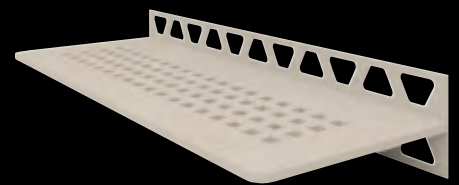
Alu strukturbeschichtet
Beigegrau SW S1 D3 TSBG



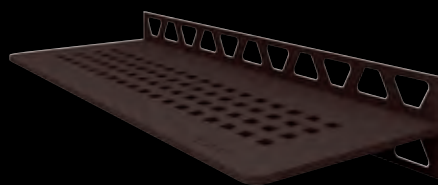
Alu strukturbeschichtet
Creme SW S1 D3 TSC



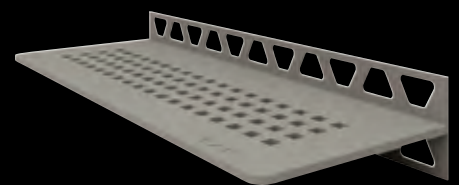
Alu strukturbeschichtet
Dunkelanthrazit SW S1 D3 TSDA



Alu strukturbeschichtet
Elfenbein SW S1 D3 TSI



Alu strukturbeschichtet
Bronze SW S1 D3 TSOB



Alu strukturbeschichtet
Steingrau SW S1 D3 TSSG

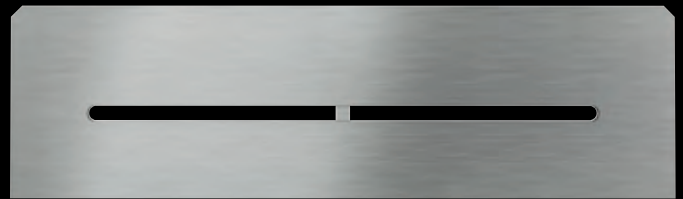


TRENDLINE-Beschichtung für
PURE, SQUARE und WAVE
verfügbar ab April 2021.

Schlüter®-SHELF-N-S1

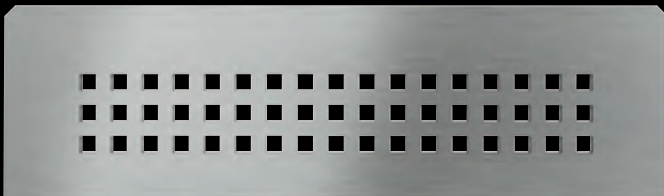
DESIGNS

87 x 300 mm



PURE

Edelstahl gebürstet
SN S1 D7 EB



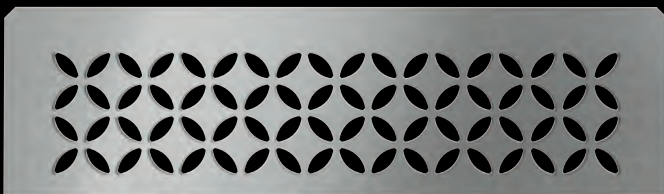
SQUARE

Edelstahl gebürstet
SN S1 D3 EB



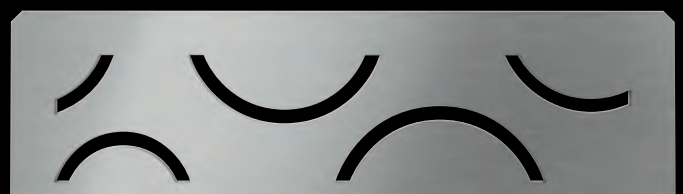
WAVE

Edelstahl gebürstet
SN S1 D10 EB



FLORAL

Edelstahl gebürstet
SN S1 D5 EB



CURVE

Edelstahl gebürstet
SN S1 D6 EB

Schlüter®-SHELF-N-S1

FARBEN

87 x 300 mm

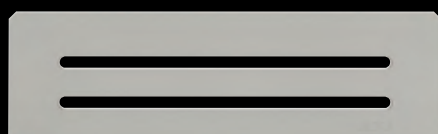
Alle Designs sind in allen Farbvarianten erhältlich.
Hier dargestellt am Beispiel des Designs WAVE:



Alu strukturbeschichtet
Brillantweiß matt SN S1 D10 MBW



Alu strukturbeschichtet
Graphitschwarz matt SN S1 D10 MGS



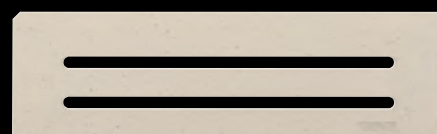
Alu strukturbeschichtet
Beigegrau SN S1 D10 TSBG



Alu strukturbeschichtet
Creme SN S1 D10 TSC



Alu strukturbeschichtet
Dunkelanthrazit SN S1 D10 TSDA



Alu strukturbeschichtet
Elfenbein SN S1 D10 TSI



Alu strukturbeschichtet
Bronze SN S1 D10 TSOB



Alu strukturbeschichtet
Steingrau SE S1 D10 TSSG



TRENDLINE-Beschichtung für
PURE, SQUARE und WAVE
verfügbar ab April 2021.



Schlüter-Systems KG · Schmölestraße 7 · D-58640 Iserlohn
Tel.: +49 2371 971-0 · Fax: +49 2371 971-111 · info@schlueter.de · www.schlueter.de