



# BAUWERKSABDICHTUNG RICHTIG PLANEN

Wie Werte sicher und effektiv  
erhalten bleiben.

# Langfristige Sicherheit im System

Mit der richtigen Bauwerksabdichtung



Die optimale Abdichtung von Kellern, Wänden und Fundamenten ist die wichtigste Voraussetzung, um den Wert eines Gebäudes langfristig zu erhalten, es vor dem Eindringen von Feuchtigkeit zu schützen und für ein angenehmes Raumklima zu sorgen.

Die Wahl der richtigen Bauwerksabdichtung sowie die richtige Verarbeitung spielen dabei eine wesentliche Rolle. Aber auch weitere Faktoren, wie z.B. Witterungsbedingungen, Zeitplanungen und individuelle Gegebenheiten an der Baustelle, sind zu berücksichtigen.

Wir zeigen Ihnen, mit welchen bituminösen und mineralischen Bauwerksabdichtungen von SCHOMBURG Sie die richtige Auswahl treffen, um Ihr Bauprojekt sicher und erfolgreich umzusetzen.

Ebenfalls geben wir Ihnen ein Überblick unverzichtbarer Systemprodukte, wie z.B. einem DIN-genormtem Mörtel sowie einem haftverbessernden Primer und zeigen Ihnen Vorteile und Möglichkeiten der maschinellen Verarbeitung von Bauwerksabdichtungen.



## **INHALT**

### **04 – 05**

Anwendungsbereiche  
und Auswahlkriterien

### **06 – 07**

Mineralische  
Bauwerksabdichtung

### **08 – 09**

Bituminöse  
Bauwerksabdichtung

### **10 – 11**

Maschinenverarbeitung &  
Wassereinwirkungsklassen

### **12 – 13**

Multimörtel &  
Sicherheitsgrundierung

### **14 – 15**

Systemprodukte

# Anwendungsbereiche und Auswahlkriterien

## Ein Überblick

Bei der Auswahl der richtigen Bauwerksabdichtung kommt es auf viele unterschiedliche Faktoren an. Diese können beispielsweise die Art der Wassereinwirkungsklasse, die zeitliche Planung, die Untergrundsituation und die Umgebungsbedingungen sein. Bauwerksabdichtungen von SCHOMBURG bieten vielfältige Einsatz- und Verarbeitungsmöglichkeiten.

### Neubau und Sanierung:

Die Norm DIN 18533 bietet Hilfestellungen zur Planung und Ausführung von Bauwerksabdichtungen. Hinweise und detaillierte Erläuterungen zu Wasserbeanspruchungen, Riss- und Nutzungsklassen, Zuordnung verschiedener Abdichtungsbauarten sowie Verarbeitung sind Bestandteil der Normenreihe.

### Handverarbeitung:

Unsere polymermodifizierten Dickbeschichtungen (PMBC's) können aufgrund der geschmeidigen Materialeinstellung sehr gut mittels Glätter und Kelle verarbeitet werden. Die 1-komponentigen polymermodifizierten Dickbeschichtungen sind ohne Anmischen direkt anwendbar. Die 2-komponentigen Materialien überzeugen durch eine schnelle Durchhärtung bei widrigen Umgebungsbedingungen.

### Maschinenverarbeitung:

Für mehr Flächenleistung sind alle Bauwerksabdichtungen von SCHOMBURG für die maschinelle Verarbeitung geeignet. Die Materialien können mit einer Peristaltik-, Schnecken- oder Airless-pumpe verarbeitet werden.

| Anwendungsbereich                                       | Produkt                    | Anwendung                                                                                                                                                                                                                                                    |
|---------------------------------------------------------|----------------------------|--------------------------------------------------------------------------------------------------------------------------------------------------------------------------------------------------------------------------------------------------------------|
| Bauwerksabdichtung<br>1-komp. (bituminös)               | <b>COMBIDIC-1K</b>         | <ul style="list-style-type: none"> <li>• Abdichtung erdberührter Bauteile im Neubaubereich</li> <li>• nachträgliche Bauwerksabdichtung</li> </ul>                                                                                                            |
|                                                         | <b>COMBIDIC-1K-S</b>       | <ul style="list-style-type: none"> <li>• Abdichtung erdberührter Bauteile im Neubaubereich</li> <li>• nachträgliche Bauwerksabdichtung</li> <li>• Speziell für Abdichtungsarbeiten im Spritzverfahren</li> </ul>                                             |
| Bauwerksabdichtung<br>2-komp. (mineralisch & bituminös) | <b>AQUAFIN-RB400</b>       | <ul style="list-style-type: none"> <li>• Abdichtung erdberührter Bauteile im Neubaubereich</li> <li>• zur Abdichtung von bodentiefen Fenster- und Türelementen</li> <li>• Abdichtung im Sockelbereich</li> <li>• nachträgliche Bauwerksabdichtung</li> </ul> |
|                                                         | <b>COMBIDIC-2K-CLASSIC</b> | <ul style="list-style-type: none"> <li>• Abdichtung erdberührter Bauteile im Neubaubereich</li> <li>• nachträgliche Bauwerksabdichtung</li> <li>• Dämmplattenverklebung</li> </ul>                                                                           |
|                                                         | <b>COMBIDIC-2K-PREMIUM</b> | <ul style="list-style-type: none"> <li>• Abdichtung erdberührter Bauteile im Neubaubereich</li> <li>• nachträgliche Bauwerksabdichtung</li> <li>• Abdichten im Betonbau</li> </ul>                                                                           |
| Grundierung & Schutzanstrich                            | <b>AQUAFIN-Primer</b>      | <ul style="list-style-type: none"> <li>• Spezialgrundierung</li> <li>• für Beton und Mauerwerk</li> </ul>                                                                                                                                                    |
|                                                         | <b>ASOL-FE</b>             | <ul style="list-style-type: none"> <li>• Grundierung für Bitumenanwendungen</li> <li>• Schutzanstrich gegen nicht drückendes und drückendes Sickerwasser</li> <li>• Tief- und Schachtbau</li> </ul>                                                          |



#### Vorteile

- gebrauchsfertig
- leichte Verarbeitung
- optimiert für die Airless-Verarbeitung
- spritzbar mit Peristaltik- und Schneckenpumpe
- radondicht
- überstreich- und überputzbar
- hoch rissüberbrückend
- nach 3 Std. überarbeitbar
- radondicht
- leichte und wirtschaftliche Verarbeitung
- früh regenfest
- radondicht
- voll belastbar nach einer Durchhärtungszeit von ca. 24 Std.
- hohe Druckbeständigkeit
- radondicht
- gebrauchsfertig
- schnell trocknend
- untergrundverfestigend
- streich-, roll- und spritzbar
- lösemittelfrei

#### Systemprodukte

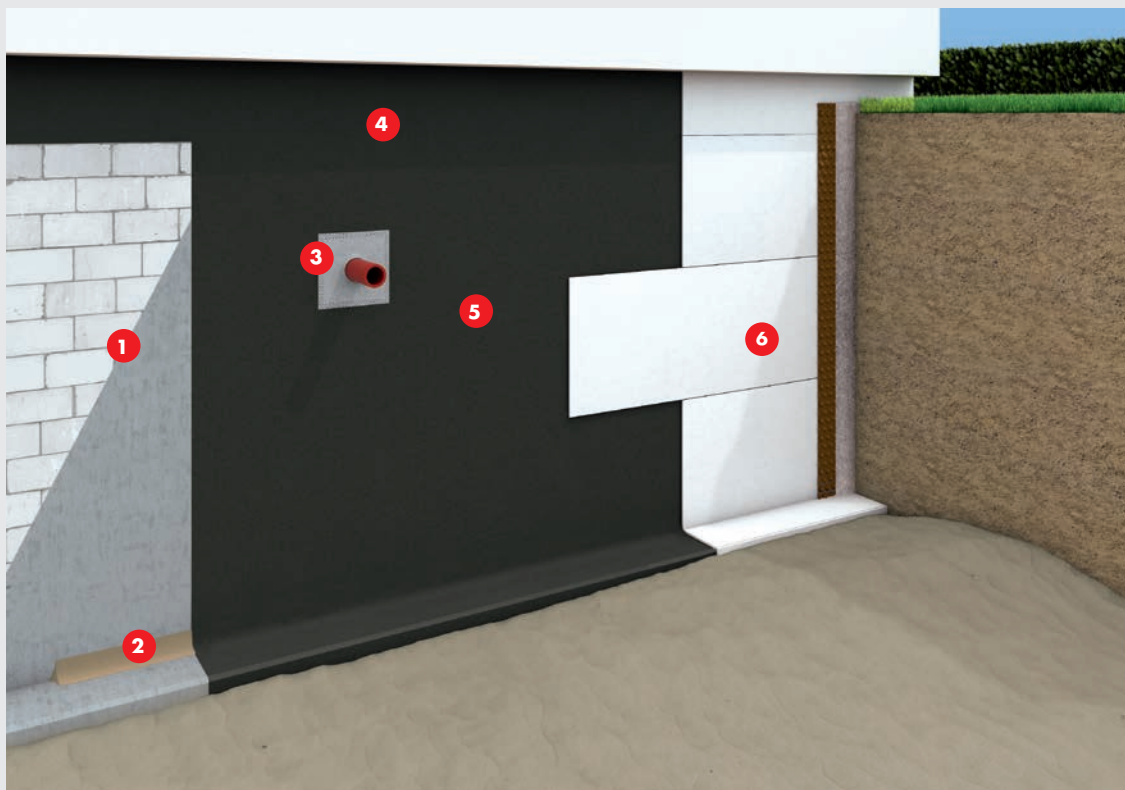
- **ASOCRET-M30**  
als wasserundurchlässiger Dichtkehlenmörtel
- **AQUAFIN-1K**  
als mineralische Dichtungsschlämme zur Vordichtung von erdberührten Bauteilen
- **ASO-Dichtband-2000-S**  
zur wasserundurchlässigen Ausbildung von Bewegungs- und Anschlussfugen
- **ASO-Anschlussdichtband**  
zur zuverlässigen Einbindung von bodentiefen Fenster- oder Türelementen
- **ADF-Dehnfugenband**  
zur wasserundurchlässigen Abdichtung von Anschluss- und Bewegungsfugen
- **ADF-Rohrmanschette**  
zur wasserundurchlässigen Abdichtung von Rohrdurchführungen
- **ASO-Verstärkungseinlage**  
als Einlage in Dickbeschichtungen

# Mineralische Bauwerksabdichtung

## Mit **AQUAFIN**-RB400

Mineralische Bauwerksabdichtungen wie **AQUAFIN**-RB400 zeichnen sich durch ihre Vielseitigkeit aus. Ein großer Vorteil ist die reaktive Trocknung. Das bedeutet: Egal, ob Regen, Wärme oder Kälte trocknet **AQUAFIN**-RB400 nahezu klimaunab-

hängig durch. Und das besonders schnell. Bereits nach drei Stunden lässt sich das Material überarbeiten und ermöglicht einen schnellen Baufortschritt, wie er beim Einsatz von Bitumenabdichtungen nicht denkbar wäre.

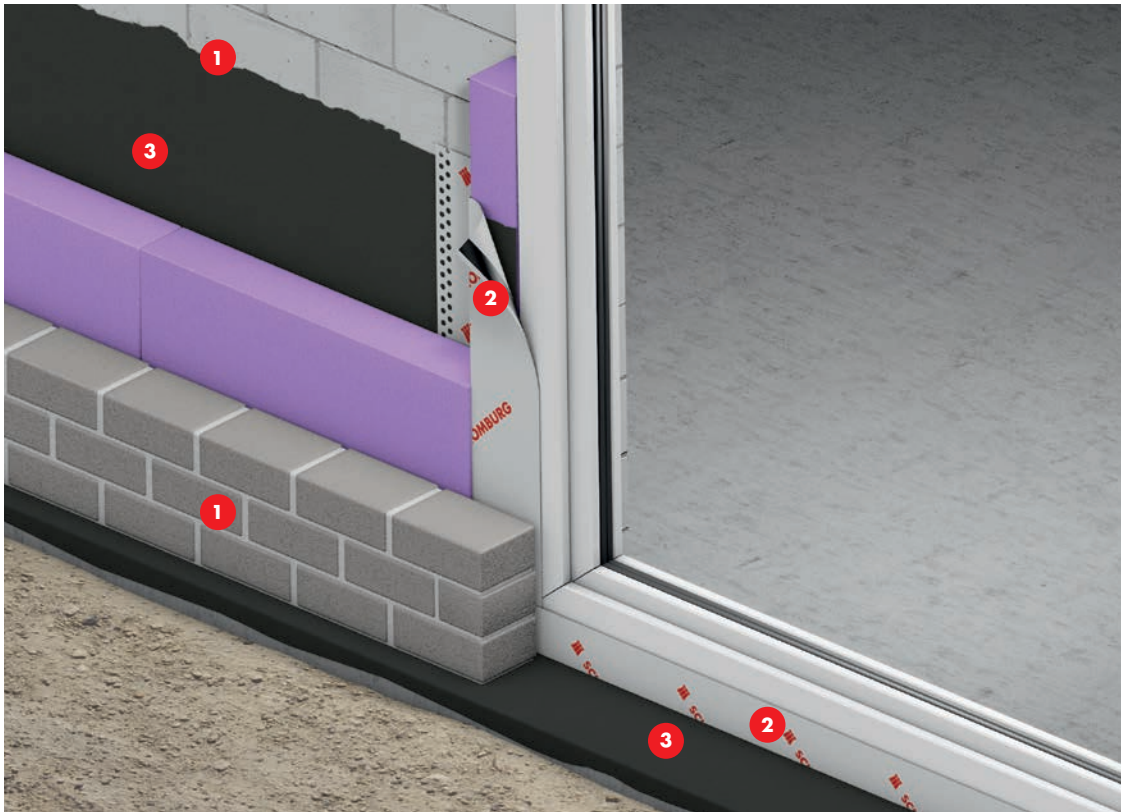


## Bauwerksabdichtung für Neubau und Bestand mit **AQUAFIN**-RB400

- |   |                                                |   |                                                  |
|---|------------------------------------------------|---|--------------------------------------------------|
| 1 | Vollfugiges/ebenflächiges Mauerwerk/Beton      | 4 | Übergang Sockelbereich mit <b>AQUAFIN</b> -RB400 |
| 2 | Dichtkehle mineralisch mit <b>ASOCRET</b> -M30 | 5 | Flächenabdichtung mit <b>AQUAFIN</b> -RB400      |
| 3 | Dichtmanschette mit <b>ADF</b> -Rohrmanschette | 6 | Schutzschicht                                    |



## Sockel- und Detailabdichtung mit **AQUAFIN**-RB400



- 1 Zweischaliges Mauerwerk, Hintermauerwerk/Außenschale
- 2 Dichtbandtechnik an Elementen
- 3 Abdichtung unter aufgehenden Wänden und Hintermauerwerk mit **AQUAFIN**-RB400

### **i** Website

Weitere Lösungen und Anwendungsbereiche von **AQUAFIN**-RB400 finden Sie auf [aquafin.de](http://aquafin.de).



### **AQUAFIN**-RB400 Schnelle mineralische Bauwerksabdichtung



- Flexible polymermodifizierte Dickbeschichtung (FPD)
- Mineralische Dichtungsschlämme (MDS)
- bitumenfrei
- schnelle reaktive Durchtrocknung
- verbesserte Rissüberbrückung auch bei niedrigen Temperaturen ( $-5\text{ °C}$ )
- sehr emissionsarm - EMICODE® EC 1<sup>PLUS</sup>



#### **Systemprodukte**

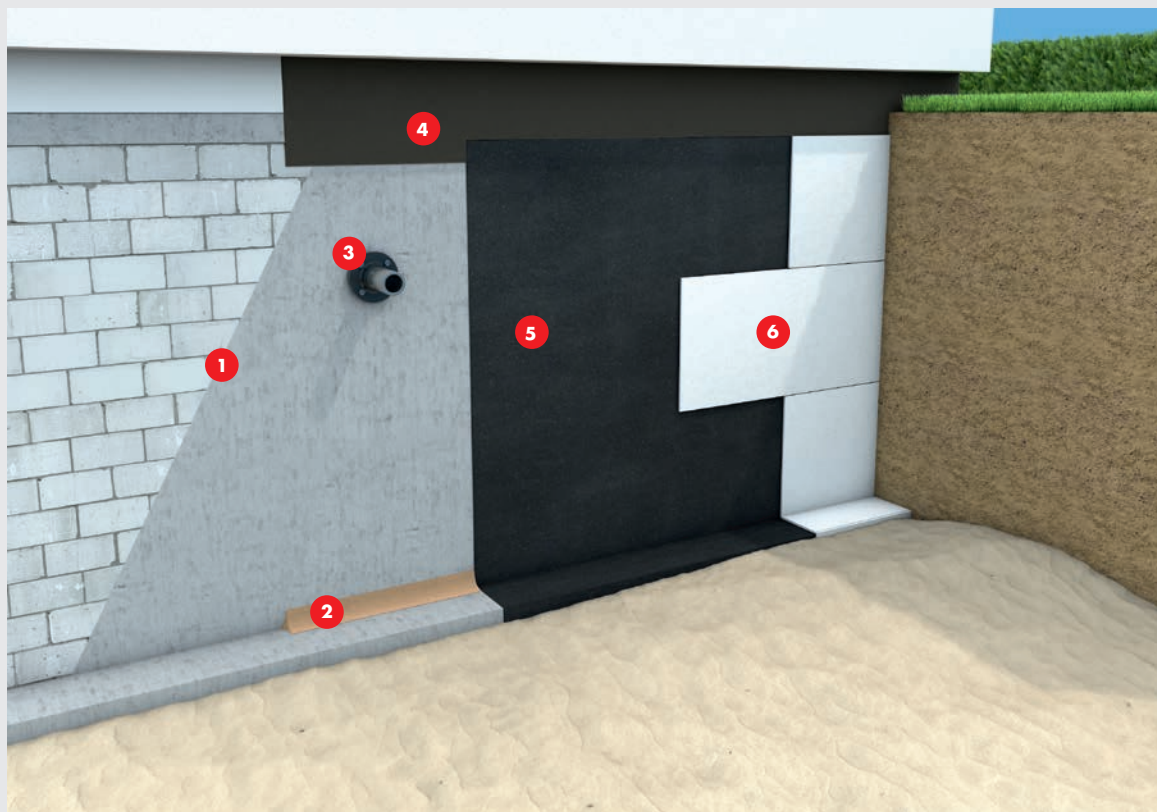
- **ADF**-Rohrmanschette
- **ASOCRET**-M30
- **AQUAFIN**-Primer
- **AQUAFIN**-1K
- **ASO**-Dichtband-2000-S
- **ASO**-Anschlussdichtband
- **ADF**-Dehnfugenband

# Bituminöse Bauwerksabdichtung

## Abdichtungslösungen mit PMBC's

Im Erdboden befindliche Bauteile erfordern eine hochwertige und fachgerechte Abdichtung. Bitumendickbeschichtungen bieten für den Außenbereich eine gute Lösung eine sichere Bauwerksabdichtung herzustellen. Die Wahl der passenden Abdichtungsart für das Kellermauerwerk hängt von verschie-

denen Faktoren, wie z.B. der Wassereinwirkungsklasse, ab. Die DIN-Norm 18533 regelt unterschiedliche Wassereinwirkungsklassen und gibt Orientierung für die richtigen Abdichtungsmaßnahmen.



## Bauwerksabdichtung für Neubau und Bestand mit Bitumendickbeschichtung (PMBC)

- 1 Vollfugiges/ebenflächiges Mauerwerk/Beton
- 2 Dichtkehle mineralisch mit **ASOCRET-M30**
- 3 Geeignete Los-Festflanschkonstruktion
- 4 Abdichtung Sockelbereich mit **AQUAFIN-RB400**
- 5 Flächenabdichtung mit **COMBIDIC-2K-PREMIUM/COMBIDIC-2K-CLASSIC**
- 6 Schutzschicht





## Produkte



### **COMBIDIC-1K**

1K Bitumen-Dickbeschichtung (PMBC)

- Abdichtungsstoff gemäß DIN 18533, DIN EN 15814
- gebrauchsfertig
- naht- und fugenlos
- flexibel und rissüberbrückend



### **COMBIDIC-1K-S**

1K Bitumen-Dickbeschichtung (PMBC)

- Abdichtungsstoff gemäß DIN 18533, DIN EN 15814
- gebrauchsfertig
- naht- und fugenlose, flexible rissüberbrückende Abdichtung
- optimiert für die Spritzverarbeitung
- radondicht



### **COMBIDIC-2K-CLASSIC**

2K Bitumen-Dickbeschichtung (PMBC)

- Abdichtungsstoff gemäß DIN 18533, DIN EN 15814
- naht- und fugenlos
- flexibel und rissüberbrückend
- Polystyrol gefüllt



### **COMBIDIC-2K-PREMIUM**

Reaktive 2-K Bitumen-Dickbeschichtung (PMBC)

- Abdichtungsstoff gemäß DIN 18195, DIN 18533, DIN EN 15814
- flexibel und rissüberbrückend
- radondicht
- schnelle Durchtrocknung



#### **Systemprodukte**

- **ASO**-Verstärkungseinlage
- **ASOCRET**-M30
- **ASOL**-FE
- **AQUAFIN**-1K
- **ASO**-Dichtband-2000-S
- **ASO**-Anschlussdichtband
- **ADF**-Dehnfugenband
- **ADF**-Rohrmanschette

# Maschinentechnik in der Bauwerksabdichtung

## Bauzeit verkürzen, Sicherheit gewinnen

Durch den Einsatz geeigneter Maschinentechnik kann eine Bauwerksabdichtung schnell und wirtschaftlich verarbeitet werden. Auch bei kleineren Objekten lohnt sich bereits eine Spritzabdichtung, die neben der schnellen Verarbeitung auch

Vorteile wie z.B. eine hohe Förderweite und ein sauberes und professionelles Spritzbild bietet. SCHOMBURG unterstützt Sie bei Ihrem Projekt. Sprechen Sie uns an, wir beraten Sie gerne.



### **i** Video

Airless-Spritzverfahren in Kombination mit der mineralischen Bauwerksabdichtung **AQUAFIN-RB400**.



## Übersicht Maschinentechnik

| Produkt                    | Maschinentechnik |                |              |
|----------------------------|------------------|----------------|--------------|
|                            | Peristaltikpumpe | Schneckenpumpe | Airlesspumpe |
| <b>AQUAFIN-RB400</b>       | +                | +              | +            |
| <b>COMBIDIC-1K</b>         | +                | +              |              |
| <b>COMBIDIC-1K-S</b>       | +                | +              | +            |
| <b>COMBIDIC-2K-CLASSIC</b> | +                | +              | +            |
| <b>COMBIDIC-2K-PREMIUM</b> | +                | +              |              |

Weitere Informationen zur Maschinentechnik finden Sie in unserer **Technischen Zusatzinformation Nr. 43** „Maschinengängige Bitumenprodukte, Schlämmen und Injektionsprodukte“ auf [schomburg.de](http://schomburg.de).



# Wassereinwirkungs- klassen nach DIN 18533

## Für jeden Anwendungsfall die richtige Lösung

Die Abdichtung von erdberührten Bauteilen mit flüssig zu verarbeitenden und bahnenförmigen Abdichtungsstoffen wird in der DIN 18533 geregelt. Die Norm bietet Hilfestellungen zur Planung und Ausführung von Bauwerksabdichtungen. Hinweise und detaillierte Erläuterungen zu Wasserbeanspruchungen,

Riss- und Nutzungsklassen, Zuordnung verschiedener Abdichtungsbauarten sowie Verarbeitung sind Bestandteil der Normenreihe. Nachfolgend erhalten Sie einen Überblick der SCHOMBURG Bauwerksabdichtungen zu den einzelnen Wassereinwirkungsklassen.

| Wassereinwirkungsklasse nach DIN 18533                                                                           | Mögliches Produkt                         | Mindesttrockenschichtdicke ca. | Mindestverbrauch       |
|------------------------------------------------------------------------------------------------------------------|-------------------------------------------|--------------------------------|------------------------|
| <b>W1.1 - E</b><br>Bodenfeuchte und nichtdrückendes Wasser bei Bodenplatten und erdberührten Wänden              | <b>AQUAFIN</b> -RB400 <sup>5)</sup>       | 3,0 mm <sup>3)</sup>           | 3,60 kg/m <sup>2</sup> |
|                                                                                                                  | <b>COMBIDIC</b> -1K                       | 3,0 mm <sup>1)</sup>           | 4,00 l/m <sup>2</sup>  |
|                                                                                                                  | <b>COMBIDIC</b> -1K-S                     |                                | 3,50 l/m <sup>2</sup>  |
|                                                                                                                  | <b>COMBIDIC</b> -2K-CLASSIC               |                                | 4,00 l/m <sup>2</sup>  |
|                                                                                                                  | <b>COMBIDIC</b> -2K-PREMIUM               |                                | 4,00 kg/m <sup>2</sup> |
|                                                                                                                  | <b>AQUAFIN</b> -2K/M-PLUS <sup>5)</sup>   |                                | 3,50 kg/m <sup>2</sup> |
| <b>W1.2 - E</b><br>Bodenfeuchte und nichtdrückendes Wasser bei Bodenplatten und erdberührten Wänden mit Drainung | <b>AQUAFIN</b> -RB400 <sup>5)</sup>       | 3,0 mm <sup>3)</sup>           | 3,60 kg/m <sup>2</sup> |
|                                                                                                                  | <b>COMBIDIC</b> -1K                       | 3,0 mm <sup>1)</sup>           | 4,00 l/m <sup>2</sup>  |
|                                                                                                                  | <b>COMBIDIC</b> -1K-S                     |                                | 3,50 l/m <sup>2</sup>  |
|                                                                                                                  | <b>COMBIDIC</b> -2K-CLASSIC               |                                | 4,00 l/m <sup>2</sup>  |
|                                                                                                                  | <b>COMBIDIC</b> -2K-PREMIUM               |                                | 4,00 kg/m <sup>2</sup> |
|                                                                                                                  | <b>AQUAFIN</b> -2K/M-PLUS <sup>5)</sup>   |                                | 3,50 kg/m <sup>2</sup> |
| <b>W2.1 - E</b><br>Mäßige Einwirkung von drückendem Wasser ≤ 3 m Eintauchtiefe                                   | <b>AQUAFIN</b> -RB400 <sup>5)</sup>       | 4,0 mm <sup>2)</sup>           | 4,80 kg/m <sup>2</sup> |
|                                                                                                                  | <b>COMBIDIC</b> -1K-S                     |                                | 4,50 l/m <sup>2</sup>  |
|                                                                                                                  | <b>COMBIDIC</b> -2K-CLASSIC               |                                | 5,00 l/m <sup>2</sup>  |
|                                                                                                                  | <b>COMBIDIC</b> -2K-PREMIUM               |                                | 5,00 kg/m <sup>2</sup> |
|                                                                                                                  | <b>AQUAFIN</b> -2K/M-PLUS <sup>5)</sup>   |                                | 3,50 kg/m <sup>2</sup> |
| <b>W2.2 - E</b><br>Hohe Einwirkung von drückendem Wasser > 3 m Eintauchtiefe                                     | <b>AQUAFIN</b> -RB400 <sup>6)</sup>       | 4,0 mm <sup>2)</sup>           | 4,80 kg/m <sup>2</sup> |
| <b>W3 - E</b><br>Nicht drückendes Wasser auf erdüberschütteten Decken                                            | <b>AQUAFIN</b> -RB400 <sup>5)</sup>       | 3,0 mm <sup>2)</sup>           | 3,60 kg/m <sup>2</sup> |
|                                                                                                                  | <b>COMBIDIC</b> -1K                       | 4,0 mm <sup>2)</sup>           | 5,00 l/m <sup>2</sup>  |
|                                                                                                                  | <b>COMBIDIC</b> -1K-S                     |                                | 4,50 l/m <sup>2</sup>  |
|                                                                                                                  | <b>COMBIDIC</b> -2K-CLASSIC               |                                | 5,00 l/m <sup>2</sup>  |
|                                                                                                                  | <b>COMBIDIC</b> -2K-PREMIUM               |                                | 5,00 kg/m <sup>2</sup> |
| <b>W4 - E</b><br>Spritzwasser und Bodenfeuchte am Wandsockel sowie Kapillarwasser in und unter Wänden            | <b>AQUAFIN</b> -RB400                     | 2,0 mm <sup>3)</sup>           | 2,40 kg/m <sup>2</sup> |
|                                                                                                                  | <b>COMBIDIC</b> -1K <sup>4)</sup>         | 3,0 mm <sup>1)</sup>           | 4,00 l/m <sup>2</sup>  |
|                                                                                                                  | <b>COMBIDIC</b> -1K-S <sup>4)</sup>       |                                | 3,50 l/m <sup>2</sup>  |
|                                                                                                                  | <b>COMBIDIC</b> -2K-CLASSIC <sup>4)</sup> |                                | 4,00 l/m <sup>2</sup>  |
|                                                                                                                  | <b>COMBIDIC</b> -2K-PREMIUM <sup>4)</sup> |                                | 4,00 kg/m <sup>2</sup> |
|                                                                                                                  | <b>AQUAFIN</b> -2K/M-PLUS                 |                                | 3,50 kg/m <sup>2</sup> |

<sup>1)</sup> Zweilagiger Auftrag, frisch in frisch

<sup>2)</sup> Zweilagiger Auftrag, Verstärkungseinlage in erster Lage, Auftrag zweite Lage wenn erste nicht mehr beschädigt wird

<sup>3)</sup> Zweilagiger Auftrag, Auftrag zweite Lage wenn erste nicht mehr beschädigt wird

<sup>4)</sup> Nicht als Querschnittsabdichtung

<sup>5)</sup> Sondervereinbarung notwendig

<sup>6)</sup> Auf WVU-Betonkonstruktion bis 7,5 m Eintauchtiefe gesondert vertraglich zu vereinbaren. Die Eignung ist vor Ort abhängig der Gegebenheiten zu prüfen.

# Immer auf der richtigen Seite

## Mit dem vielseitigen Multimörtel **ASOCRET-M30**

Jede normkonform ausgeführte Bauwerksabdichtung beinhaltet auch einen normkonformen Mörtel. Ob als Spachtelmasse, Reparaturmörtel, Sperrputz oder Dichtkehlenmörtel nach DIN 18533 - mit dem wasserundurchlässigen Multimörtel **ASOCRET-M30** sind Sie für jeden Einsatzzweck auf der

sicheren Seite. Die reaktive Trocknung sorgt für einen schnellen Baufortschritt auch bei herausfordernden Wetterbedingungen. **ASOCRET-M30** ist ein echtes Multitalent für den täglichen Einsatz an der Baustelle.



### **ASOCRET-M30** Wasserundurchlässiger Multimörtel bis 30 mm



- als Sockelputz geeignet
- Dichtkehlenmörtel gemäß DIN 18533
- hohe Standfestigkeit
- schnell abbindend
- sulfatbeständig
- hydrophob

# Von Grund auf sicher

## Mit der Sicherheitsgrundierung **AQUAFIN**-Primer

**AQUAFIN**-Primer ist die optimale Lösung, um mineralische Untergründe sicher für nachfolgende Abdichtungsarbeiten vorzubereiten. Die Grundierung ist ideal geeignet für den Einsatz auf schwach und auf stark saugenden mineralischen Untergründen wie z.B. Beton oder Mauerwerk.

**AQUAFIN**-Primer ist gebrauchsfertig, schnell trocknend und wirkt untergrundverfestigend. An der Oberfläche wird die kapillare Saugfähigkeit reduziert und gleichzeitig die Untergrundhaftung für nachfolgende Schichten verbessert.



### **AQUAFIN**-Primer Sicherheitsgrundierung für die Bauwerksabdichtung und Sanierung



- Dispersions-Silikatgrundierung mit haftverbessernden Eigenschaften
- gebrauchsfertig
- schnell trocknend
- untergrundverfestigend
- reduziert die kapillare Saugfähigkeit an der Baustoffoberfläche
- staubbindend
- lösungsmittelfrei und dampfdiffusionsoffen

# Weitere Systemprodukte

Für Ihre sichere Bauwerksabdichtung



## **ASOL-FE** Bitumen-Vor- /Schutzanstrich

- latexvergütete Bitumen-Emulsion
- gebrauchsfertig
- elastisch
- lösmittelfrei



## **AQUAFIN-1K** Mineralische Dichtungsschlämme

- starre mineralische Dichtungsschlämme
- beständig gegen betonangreifende Wässer gemäß DIN 4030



## **ASO-Verstärkungseinlage** Verstärkungseinlage

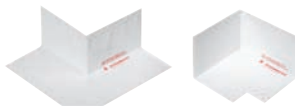
- beständig gegen alle im Erdreich anfallenden Schadstoffe
- Glasfasergewebe mit hoher Reißfestigkeit



## **ASO-Dichtband-2000-S** Dichtband für starke Belastungen

- überputzbares Abschlussband





### **ASO**-Dichtband-2000-S-Ecken Dichtecke für starke Belastungen

- reißstabil
- besonders dehnfähig
- wasserundurchlässig
- UV-stabilisiert
- hohe Beständigkeit gegenüber aggressiven Medien
- sehr emissionsarm



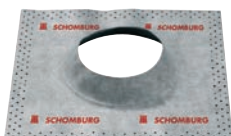
### **ASO**-Anschlussdichtband Anschlussdichtband mit Butylklebestreifen

- vlieskaschiertes Anschlussdichtband
- flexibel und dehnfähig
- hoher Haftverbund - dank einseitigem Butylstreifen



### **ADF**-Dehnfugenband Dichtband für die Bauwerksabdichtung

- beständig gegen alle im Erdreich anfallenden Schadstoffe
- Glasfasergewebe mit hoher Reißfestigkeit



### **ADF**-Rohrmanschette Rohrmanschette für die Bauwerksabdichtung

- reißstabil
- besonders dehnfähig
- wasserundurchlässig
- bitumenverträglich



Die Unternehmensgruppe SCHOMBURG entwickelt, produziert und vertreibt System-Baustoffe für die Bereiche:

- Bauwerksabdichtung/-instandsetzung
- Fliesen-/Naturstein-/Estrichverlegung
- Bodenschutz-/Beschichtungssysteme

National und international zeichnet SCHOMBURG seit über 85 Jahren eine im Markt anerkannte Entwicklungskompetenz aus. System-Baustoffe aus der eigenen Produktion genießen weltweit ein hohes Ansehen.

Fachleute schätzen die Qualität und die Wirtschaftlichkeit der System-Baustoffe, die Serviceleistungen und somit die Kernkompetenz der Unternehmensgruppe.

Um den hohen Anforderungen eines sich ständig weiter entwickelnden Marktes gerecht zu werden, investieren wir kontinuierlich in die Forschung und Entwicklung neuer und bereits bestehender Produkte. Dies garantiert eine ständig hohe Produktqualität zur Zufriedenheit unserer Kunden.

SCHOMBURG GmbH  
Aquafinstraße 2-8  
D-32760 Detmold (Germany)  
Telefon +49-5231-953-00  
Fax +49-5231-953-333  
[www.schomburg.de](http://www.schomburg.de)

