



## Abdichtungssysteme **SANIFIN**

### Abdichtungsfolie unter Fliesen und Platten

#### Eigenschaften

- wasserundurchlässig
- gleichmäßige Schichtdicke
- chemikalienbeständig gemäß bauaufsichtlichen Prüfkriterien
- für den Innenbereich
- rissüberbrückend
- alkalibeständig
- beständig gegen Mikroorganismen
- leichte Verarbeitung

#### Einsatzgebiete

- SANIFIN wird eingesetzt zum Abdichten unter Belägen aus keramischen Fliesen und Platten, Natursteinen, Kunststeinen, im Innenbereich in Bädern, Küchen, privaten und öffentlichen Sanitärräumen nach DIN 18534-5 und ZDB Merkblatt „Abdichtungen im Verbund“ in der Wassereinwirkungsklasse W0-I bis W2-I und in den Beanspruchungsklassen A und C gemäß PG-AIV.

### Verarbeitung

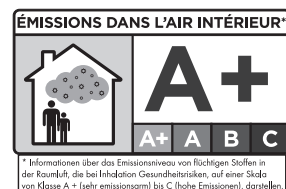
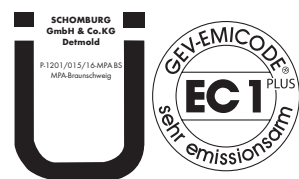
Verarbeitung Wand- und Bodenflächen mit geringer bis hoher Wasserbeanspruchung (W0-I bis W2-I und Beanspruchungsklasse A):

1. In einem sauberen Mischeimer SOLOFLEX, MONOFLEX-XL, MONOFLEX-fast, MONOFLEX-FB (nur Boden), alternativ AQUAFIN-RS300 oder AQUAFIN-1K-PREMIUM nach Herstellerangabe anmischen.
2. SANIFIN passend zuschneiden. Auf den vorbereiteten Untergrund mit einer 4-mm-Zahnkelle den geprüften Fliesenkleber/ Abdichtungsstoff ca. 10 cm breiter als SANIFIN aufkämmen. Anschließend die Bahn in den Fliesenkleber/ Abdichtungsstoff eingelegen und hohlraum- und faltenfrei fest in den Fliesenkleber/ Abdichtungsstoff eindrücken (SCHOMBURG-Schriftzug ist oben). Die zugeschnittenen Bahnen werden mit mind. 5 cm bis 10 cm Überlappung verlegt. Auf eine vollflächige Bettung und gute Vernetzung Vlies zum Kleber ist zu achten. Das Verkleben der Bahnen im Überlappungsbereich erfolgt ebenfalls mit dem verwendeten Abdichtungsstoff oder bei Verbundkonstruktionen mit dem verwendeten Fliesenkleber.
3. Der Anschluss von ASO-Dichtband-2000 und den ASO-Dichtband-2000 Formteilen oder dem ASO-Dichtband-120 und den weiteren Komponenten des ASO-Dichtbandsystems erfolgt grundsätzlich immer auf der Oberseite von SANIFIN. Mit einer 4-mm-Zahnkelle einer Kleberschicht beidseitig auftragen, die systembedingte Dichtbandtechnik hohlraum- und faltenfrei eindrücken. Bodenabläufe werden vorbereitet und müssen mit geeigneten Dünnbettflanschelementen (5 cm breit aus geeignetem Material) versehen sein. AQUAFIN-RS300 oder AQUAFIN-1K-PREMIUM mit einer 6 mm Zahnkelle auf Dünnbettflansch und im Überlappungsbereich auf SANIFIN aufspachteln. In die klebeoffene Spachtelung die ASO-Dichtmanschette-Boden oder ASO-Dichtmanschette-B hohlraum- und faltenfrei einbetten, so dass eine dichte Verbindung zu SANIFIN hergestellt wird. Bei Rohrdurchführungen genauso verfahren und die entsprechenden Formteile in das Abdichtungssystem integrieren.
4. Die Verlegung der Fliesen und Platten erfolgt mit den im abP benannten Klebemörteln, wie z.B. MONOFLEX-XL, ASODUR-EKF usw. weitestgehend hohlraumarm. Auf der SANIFIN mit dem Klebemörtel eine Kontaktpachtelung herstellen, anschließend je nach Plattenformat mit einer geeigneten Zahnung aufkämmen und Belagsmaterial ins Klebebett einschieben.

Wand und Bodenflächen mit hoher Wasserbeanspruchung und begrenzter chemischer Beanspruchung (Beanspruchungsklasse C):  
Ausführung wie Wassereinwirkungsklasse W0-I bis W2-I und Beanspruchungsklasse A. Verklebung der Bahnüberlappung und der ASO-Dichtbandtechnik anschließend mit ASOFLEX-AKB-Wand. Die Verklebung der Fliesen und Platten im Wandbereich erfolgt mit z.B. MONOFLEX-XL, im Bodenbereich je nach Beanspruchung und Festlegung des Planers mit ASODUR-EKF.

### Anwendung

- Geeignet sind alle ebenen, tragfähigen Flächen, die mit Fliesen und Platten belegt werden können und sich zur Aufnahme einer Fliesenverbundabdichtung eignen.
- Weiterhin muss die Eignung des Untergrundes in den entsprechenden Beanspruchungsklassen gegeben sein (siehe ZDB-Merkblatt).
- Der Untergrund muss tragfähig, ausreichend ebenflächig nach DIN 18202, frei von durchgehenden Rissen und frei von trennenden Substanzen, z. B. Öl, Farben, Sinterschichten und losen Bestandteilen, sein.
- Putze nach DIN EN 998-1 müssen eine Mindestdruckfestigkeit von 2,5 N/mm<sup>2</sup> aufweisen, für eine Fliesenverlegung und in der jeweiligen Beanspruchungsklasse geeignet sein.
- Ein Höhenversatz im Verlegeuntergrund und eine Feuchtigkeitszufuhr von der Unterseite sind auszuschließen.



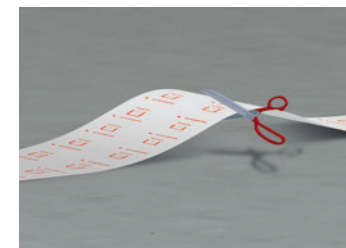
1 Reinigen des Untergrundes



2 Grundieren des Untergrundes z.B. mit ASO-Grund



3 Einfüllen und anmischen von z.B. MONOFLEX-XL



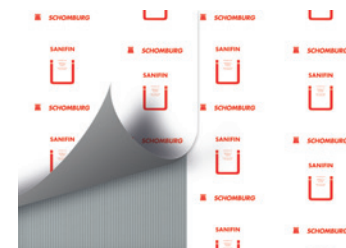
4 Zuschneiden der SANIFIN-Bahnen



5 Aufkämmen des Klebebettes



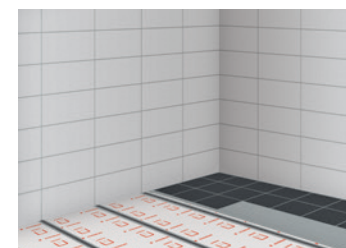
6 Verklebung der SANIFIN-Bahnen mit Überlappung



7 Verklebung der Überlappung



8 Verlegung des Wandbelages z.B. mit MONOFLEX-XL



9 Bodenbelegung bei gleicher Schrittfolge wie Wand, Verklebung der Fliesen mit ASODUR-EKF

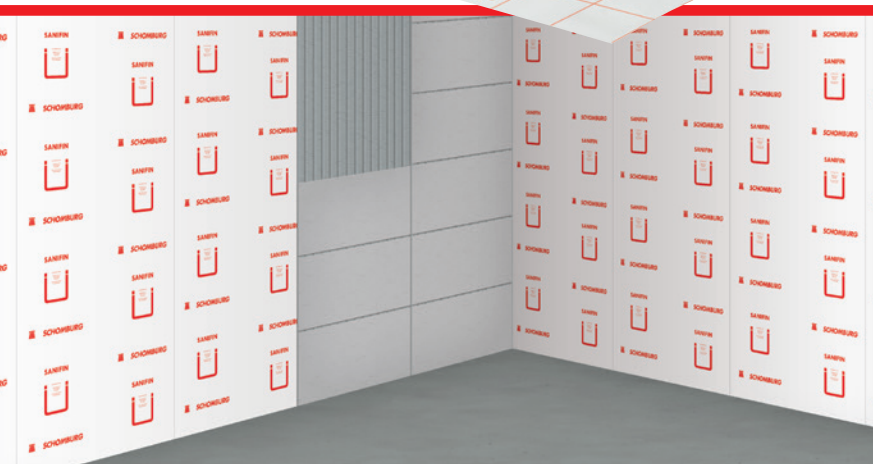
## Abdichtungssysteme

### SANIFIN

#### Abdichtungsfolie unter Fliesen und Platten

##### Technische Daten

Basis	Verbundwerkstoff aus Polypropylen Vlies auf den Außenseiten und einer Polyethylenmembran-Einlage
Dicke	ca. 0,5 mm
Farbe	weiß mit SCHOMBURG Aufdruck
Systembestandteile	siehe Technisches Merkblatt
Lieferform	Rollen 15 m Länge, 1 m Breite 30 m Länge, 1 m Breite



SCHOMBURG GmbH  
AquaFinstraße 2 - 8  
D-32760 Detmold (Germany)  
Telefon +49-5231-953-00  
Fax +49-5231-953-333  
[www.schomburg.de](http://www.schomburg.de)

