



ASODUR® GH-S

Schnelles Gießharz
für den Innenbereich.

schomburg.de

Schnell erhärtendes Silikat-Gießharz für den Innenbereich

ASODUR®-GH-S

2-komponentiges Gießharz, geprüft emissionsarm, ohne Werkzeug anzumischen und mit sehr guten Eindringvermögen. Im praktischen Komplett-Set mit genau aufeinander abgestimmter Menge von A- und B-Komponente des Gießharzes, die passenden Arbeitsschutzhandschuhe zur Verarbeitung und 20 Estrichklammern. Somit hat man alles Notwendige schnell und sicher zur Hand, ob im Händlerregal oder auf der Baustelle. Ein hoher Komfortgewinn, der auch dabei hilft, Fehler bei der Anwendung der zwei Komponenten zu vermeiden.



Technische Daten

Basis	Modifiziertes Silikatharz, 2-komponentig
Mischungsverhältnis	1:1 Vol.-Teile
Verarbeitungs-/ Untergrundtemperatur	+10 °C bis +30 °C
Verarbeitungszeit	ca. 15 min bei +10 °C ca. 10 min bei +20 °C ca. 7 min bei +30 °C
Überarbeitbar nach	ca. 25 min bei +20 °C
Lieferform	Komp. A: 300 ml PE-Flasche Komp. B: 300 ml PE-Flasche Komponente A und Komponente B befinden sich im abgestimmten Mischungsverhältnis. 6 Einheiten A- + B-Komp. + 6 × 20 St. Estrichklammern/Karton + 1 Paar Arbeitshandschuhe
Materialbedarf	abhängig von Breite und Tiefe der Risse und Fugen



Einsatzgebiete

ASODUR-GH-S wird eingesetzt zum kraftschlüssigen Verschließen von Rissen und Fugen in unbeheizten und beheizten mineralischen Estrichen. Für Riss- und Fugenbreiten bis ca. 5 mm geeignet.

Eigenschaften

- Für Riss- und Fugenbreiten bis 5 mm geeignet.
- Bereits nach 25 Minuten zu überarbeiten (bei +20 °C).
- 2-komponentig, im abgestimmten Mischungsverhältnis bereit gestellt.
- Anmischen kleinerer Mengen problemlos möglich.
- Anmischen ohne Werkzeug und Anwendung ohne Wartezeit.
- Sehr emissionsarm nach EMICODE EC1-PLUS.
- Geruchsarm bei der Verarbeitung, geruchslos nach Aushärtung.
- Beständig gegen Laugen, verdünnte Säuren, Salzlösungen sowie viele organische Lösungsmittel.

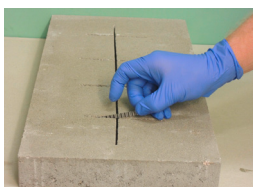
Verarbeitung



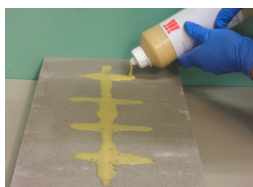
Vermischen der Komponenten



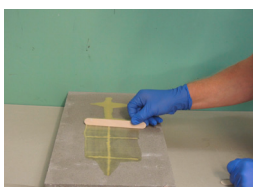
15 Sek. lang schütteln



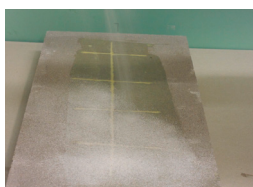
Estrichklammern einlegen



Hohlraumfreies Vergiessen



Abziehen des Überschussmaterials



Absanden mit Quarzsand
(0,1-0,6 mm)

SCHOMBURG GmbH
Aquafinstraße 2 - 8
D-32760 Detmold (Germany)
Telefon +49-5231-953-00
Fax +49-5231-953-333
www.schomburg.de

