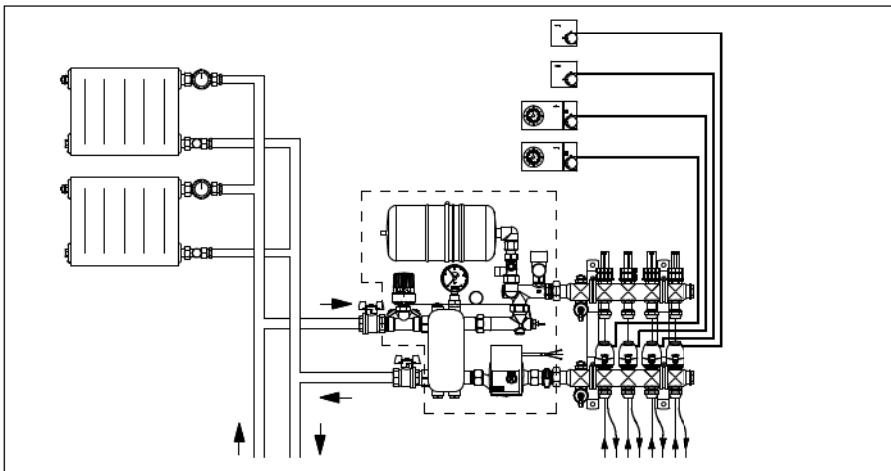
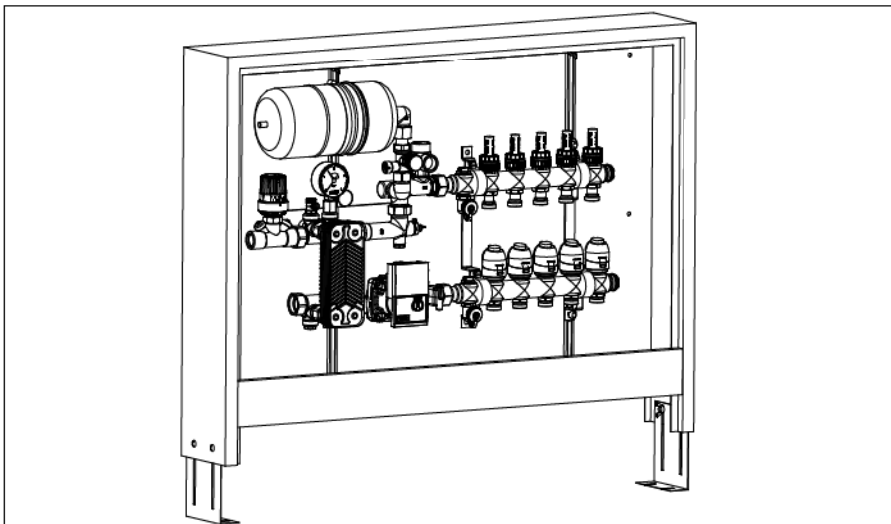




1



2



3

Jahrelange Erfahrungen bei Flächenheizungen, die mit Kunststoffrohren betrieben werden, zeigen, dass bei diesen Anlagen unter ungünstigen Bedingungen Korrosionsprobleme infolge von Sauerstoffeintritt auftreten können.

Solche Korrosionsprodukte führen bei reinen Radiatoranlagen in der Regel nicht zu Problemen, da genügend Beruhigungszonen vorhanden sind, in denen sich Korrosionsprodukte ablagern können.

Bei Anlagen mit Flächenheizungen und hier insbesondere mit Fußbodenheizungen können solche Ablagerungen zu Beeinträchtigungen des Strömungsverhaltens im Fußbodenkreis führen. Dadurch kann es zu Funktionsstörungen oder gar zum Ausfall des Kreises kommen.

1 Mit dem Wärmeübertrager der „Regufloor HX“ Regelstation erfolgt eine Systemtrennung in einen Primärkreis und einen Sekundärkreis. Der Primärkreis ist das Heizungssystem, der Sekundärkreis der Flächenheizungskreis. Damit lassen sich z.B. Flächenheizkreise mit diffusionsdurchlässigen Rohren anschließen, wie sie z.B. bei Altanlagen vorliegen, oder systembedingt bei neueren Rohren. Durch die Trennung wird ein Sauerstoffeintrag aus dem Flächenheizkreis in den Kesselkreis verhindert. Umgekehrt wird ein Eindringen von möglichen Korrosionsprodukten aus dem Kesselkreis in den Flächenheizkreis verhindert, und damit eine Verschlammung der Rohre.

Das Regulierventil auf der Primärseite regelt die eingestellte Vorlauftemperatur. Die Temperaturerfassung erfolgt mittels Tauchfühler auf der Sekundärseite.

Die Pumpe Grundfos „Alpha“ regelt die Pumpenleistung elektronisch nach dem aktuellen Heizwasserbedarf. Durch die Gehäuseausführung in Rotguss ist die Pumpe korrosionsbeständig.

2 „Regufloor HX“ Regelstation zur Regelung der Vorlauftemperatur bei Flächenheizungen und zur Systemtrennung von Heizkreisen in Primärkreis und Sekundärkreis in Verbindung mit Edelstahl-Verteiler Art.-Nr. 14043 und 14045 bestehend aus:

Anschlussstücken, Regulierventil, Temperaturregler mit Tauchfühler, Wärmeübertrager, Manometer, Membransicherheitsventil, Membranausdehnungsgefäß, elektronisch geregelte Pumpe.

Die Montage erfolgt linksseitig vor den Verteilern.

3 Einbaubeispiel: Regelstation „Regufloor HX“ mit Edelstahl-Verteiler montiert in Aufputz-Verteilerschrank.