

TECHNISCHE DATEN

REGUPOL SONUSFIT T 110



Produkt

Bodenbelag aus körperschall-dämmenden Elastomeren mit federnden und sportfunktionellen Eigenschaften zur Anwendung in Fitnessstudios. Auf das Formteil ist ein Fitnessstudioboden kaschiert.

REGUPOL sonusfit t 110 kann lose auf der Rohdecke oder dem Estrich verlegt werden.



Materialzusammensetzung

- Polyurethan-gebundene Gummifasern
- Oberseite: **REGUPOL everroll**

Maße und Gewicht

Länge: 1.000 mm, Breite: 500 mm, Dicke: 45 mm
ca. 14 kg/Platte – 28 kg/m²

Länge: 1.000 mm, Breite: 500 mm, Dicke: 70 mm
ca. 22 kg/Platte – 44 kg/m²

Klassifizierung des Brandverhaltens

C_{fl}-s1*; nach DIN EN 13501-1

Sportfunktionelle Eigenschaften	Norm	Ergebnis
Kraftabbau	In Anlehnung an DIN EN 14904	59 % (45 mm) 67 % (70 mm)
Gleitverhalten ¹	DIN EN 13893	≥ 0,3 μ
Rutschhemmung ¹	DIN 51097 / DIN 51130	C / R 10
Lichtreflexionsgrad ¹	DIN EN 13745	zwischen 3,2 - 29,6 %, je nach Farbe
Abrieb ¹	In Anlehnung an DIN ISO 4649	83 mm ³

⁰Bezieht sich auf **REGUPOL everroll ultimate**

¹Bezieht sich auf **REGUPOL everroll**

TECHNISCHE DATEN

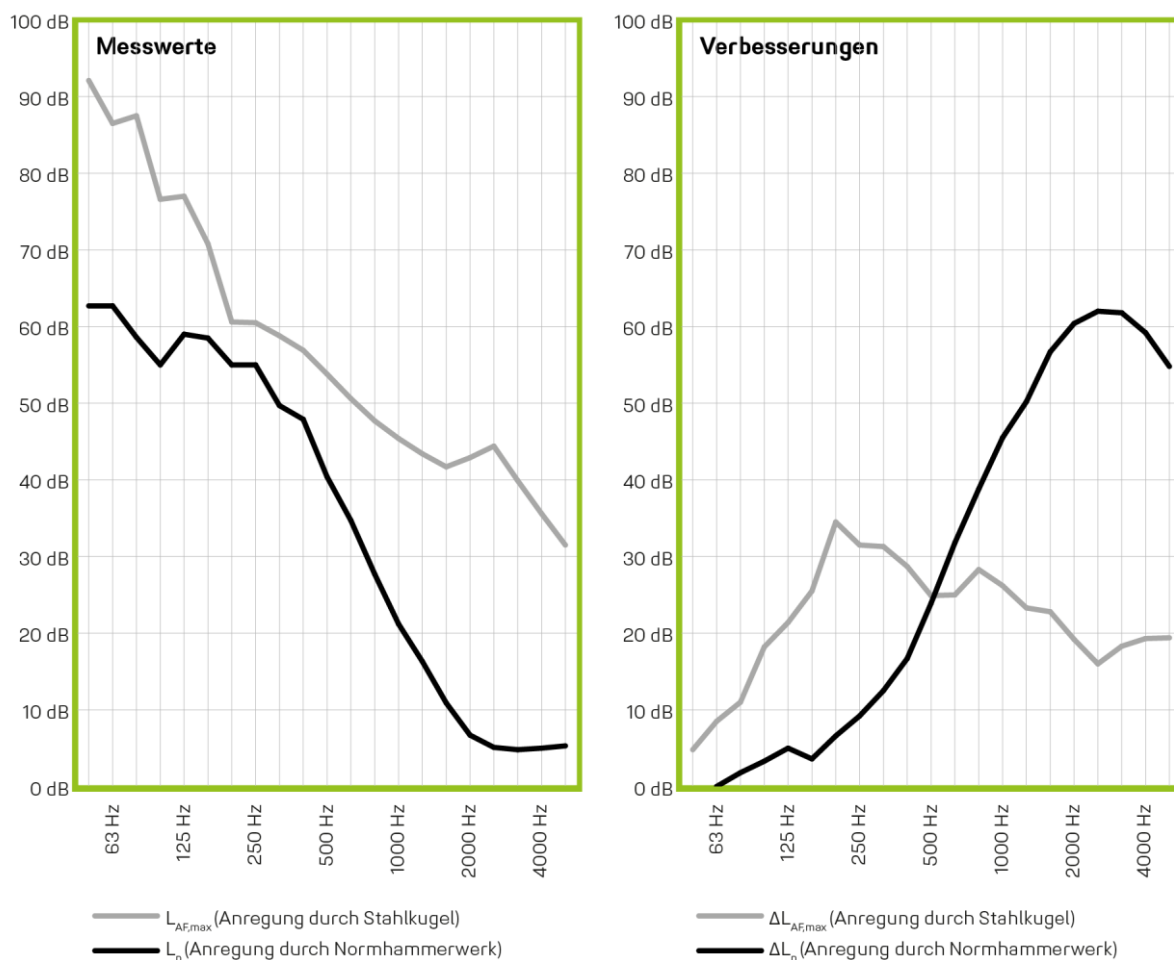
REGUPOL SONUSFIT T 110



Akustische Eigenschaften*	Norm	Ergebnis	Kommentar
45 mm REGUPOL sonusfit t 110, lose verlegt auf 140 mm Betondecke	DIN EN ISO 10140-3 DIN EN ISO 717-2	ΔL_w 23 dB	Geprüft durch ITA Wiesbaden
45 mm REGUPOL sonusfit t 110, lose verlegt auf 140 mm Betondecke	Prüfung unter anwendungsnahen Bedingungen: 30 kg, 400 mm	$\Delta L_{AF,max}$ 22 dB	Geprüft durch ITA Wiesbaden

*Prüfaufbau von oben nach unten

Darstellungen zur Minderung des Trittschallpegels und maximalen Schalldruckpegels



TECHNISCHE DATEN

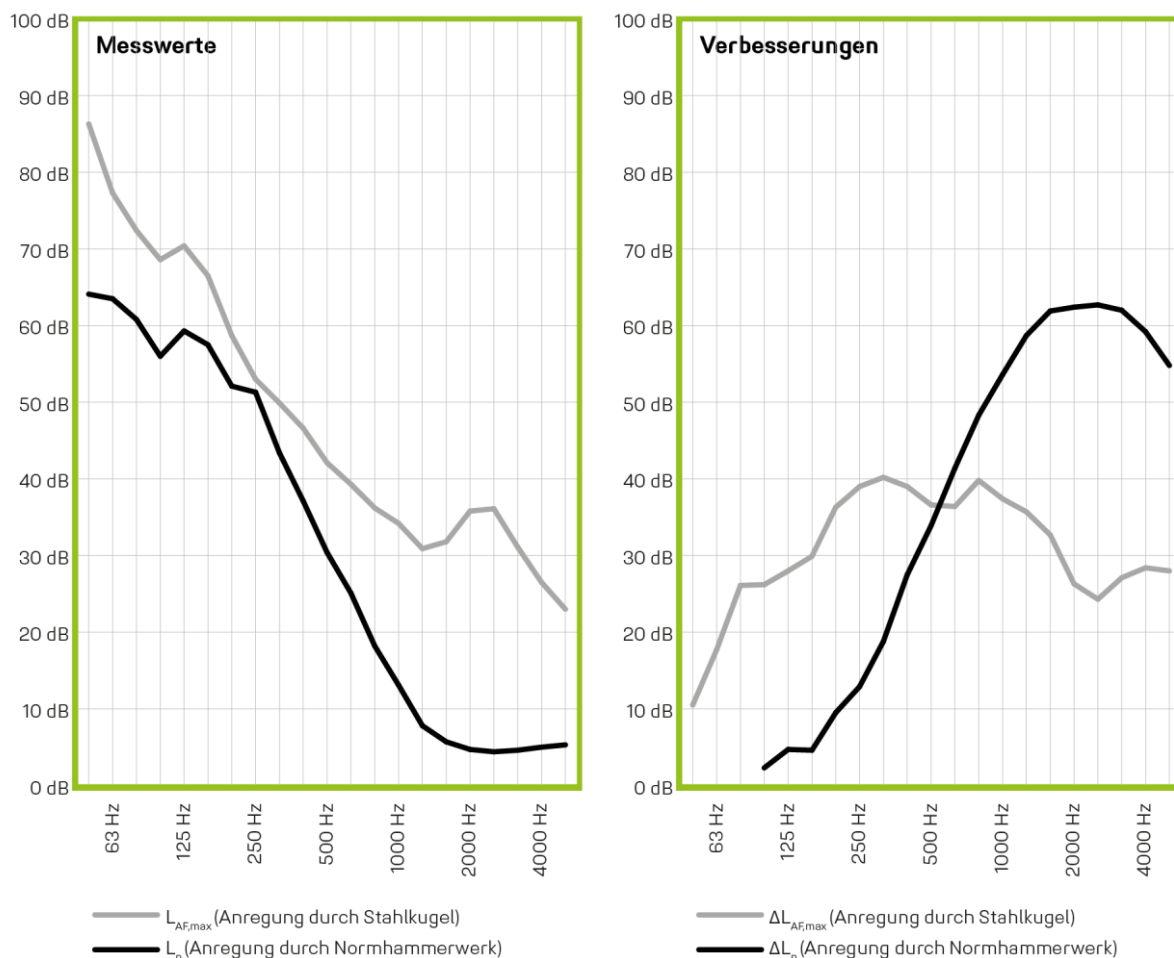
REGUPOL SONUSFIT T 110



Akustische Eigenschaften*	Norm	Ergebnis	Kommentar
70 mm REGUPOL sonusfit t 110, lose verlegt auf 140 mm Betondecke	DIN EN ISO 10140-3 DIN EN ISO 717-2	ΔL_w 25 dB	Geprüft durch ITA Wiesbaden
70 mm REGUPOL sonusfit t 110, lose verlegt auf 140 mm Betondecke	Prüfung unter anwendungsnahen Bedingungen: 30 kg, 400 mm	$\Delta L_{AF,max}$ 30 dB	Geprüft durch ITA Wiesbaden

*Prüfaufbau von oben nach unten

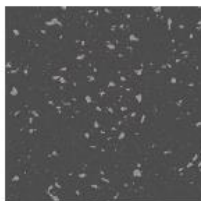
Darstellungen zur Minderung des Trittschallpegels und maximalen Schalldruckpegels



Farben & Dekore

REGUPOL everroll ultimate erfüllt die innerhalb der EU gültigen Anforderungen eines Consumer Products.

EDITION 4.0



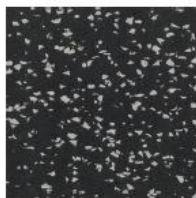
Orleans [1372]



Ottawa [1369]

REGUPOL everroll classic*

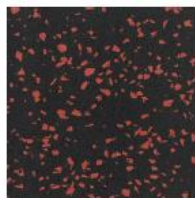
EDITION 4.0



Berlin [3030]



Mons [3256]



Goa [3033]

*Wo unmittelbarer, langanhaltender oder wiederholter Hautkontakt zum Bodenbelag zu erwarten ist, muss dieser innerhalb der EU die Anforderungen an ein Consumer Product erfüllen. Wo das nicht zu erwarten ist, kann aus dem kompletten Dekor-Portfolio ausgewählt werden. Produkte, die die Anforderungen an ein Consumer Product erfüllen, werden ausdrücklich als solche gekennzeichnet. Bei Unklarheiten oder Rückfragen wenden Sie sich an Ihren Ansprechpartner im Vertrieb oder schreiben Sie uns über unser Kontaktformular auf unserer Internetseite www.regupol.com.

Farbabweichungen durch Broschürendruck und Chargen sind möglich.